

特記仕様書 1

1 工事概要
敷地概要
建設地 地名地番 兵庫県加東市杜小元1568番1の一部
住居表示 兵庫県加東市杜1568-1
用途地域 ■第一種(■低層□中高層)□住居専用地域 □第一種住居地域
□準住居地域 □近隣商業地域 □商業地域 □準工業地域□工業地域
□工業専用地域 □無指定

建物概要
名称 平成30年度 市営住宅小元団地解体工事
主要用途 公営住宅
工事種別 □新築 □増築 □改築 □改修 □大規模の改造 ■その他(解体)
特種設計 □開発申請() □建基法(□防災設計 □構造評定)
□その他()

工期 着工 H30年 月 日 ~ 竣工 H30年 7月 20日
階数 住棟 地上 2 階
最高の軒の高さ 住棟 GL+ 5.65 m
最高の高さ 住棟 GL+ 5.85 m
設計(※) m

1 一般共通事項
項目 特記事項
① 適用範囲及質疑
② 設計変更
③ 工事写真
④ 竣工図
⑤ 保証書
⑥ 保守関係確認
⑦ 見積要領
⑧ 工事責任者
⑨ その他
⑩ 工事実績情報(コリンズ)
⑪ 建設副産物の処理及び交通安全
⑫ 建築工事仕様

⑭ 提出書類
項目 書類 内容 期 間 備 考
① 契約書控 契約後7日以内
② 着工届 //

注)提出書類は必ず係員の承認を受け、施工者においても一部は保管の事
質疑対応は必ず事前(文書をもって)係員に提出の事
回答は文書又は工程会議等にて指示する事とする

章 項目 特記事項
① 仮設建物
② 仮囲い
③ 標示板
④ 工事用電力、用水
⑤ ベンチマーク
⑥ 敷地測量その他
⑦ 解体撤去工事
⑧ その他

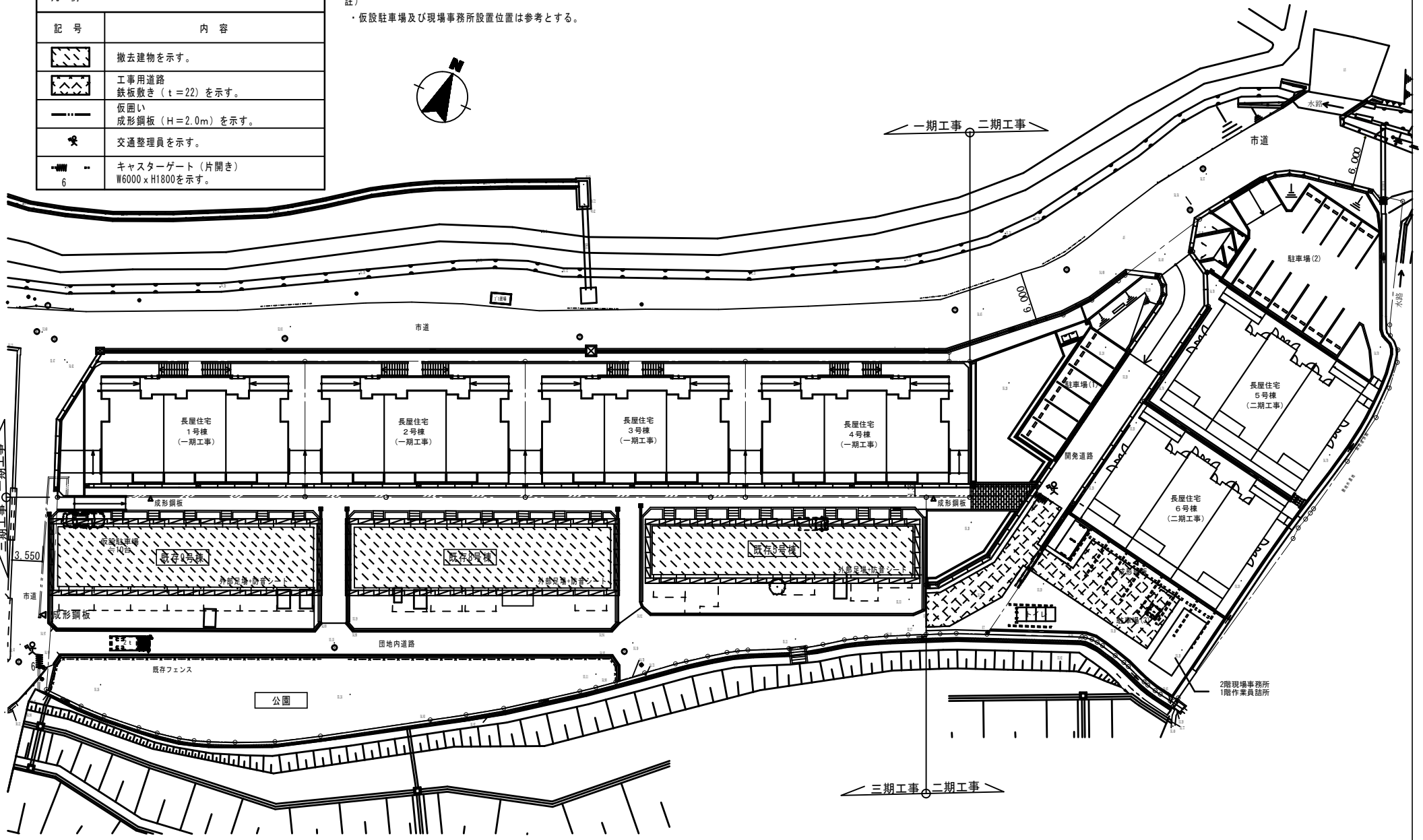
記事
加東市役所
〒673-1403 兵庫県加東市杜50番地
TEL 0795-42-3301(代表)

所長 管理建築士 総括 担当 作図
工事名 平成30年度 市営住宅小元団地解体工事
日付 特記仕様書.1
設計図 整理番号 図面番号 A-01

※図面表記縮尺はA2印刷の場合の縮尺とし、A3縮小印刷の場合はNS(1/24)とする

凡例	
記号	内容
	撤去建物を示す。
	工事用道路 鉄板敷き (t=22) を示す。
	仮囲い 成形鋼板 (H=2.0m) を示す。
	交通整理員を示す。
	キャスターゲート (片開き) W6000 x H1800 を示す。

註)
・仮設駐車場及び現場事務所設置位置は参考とする。



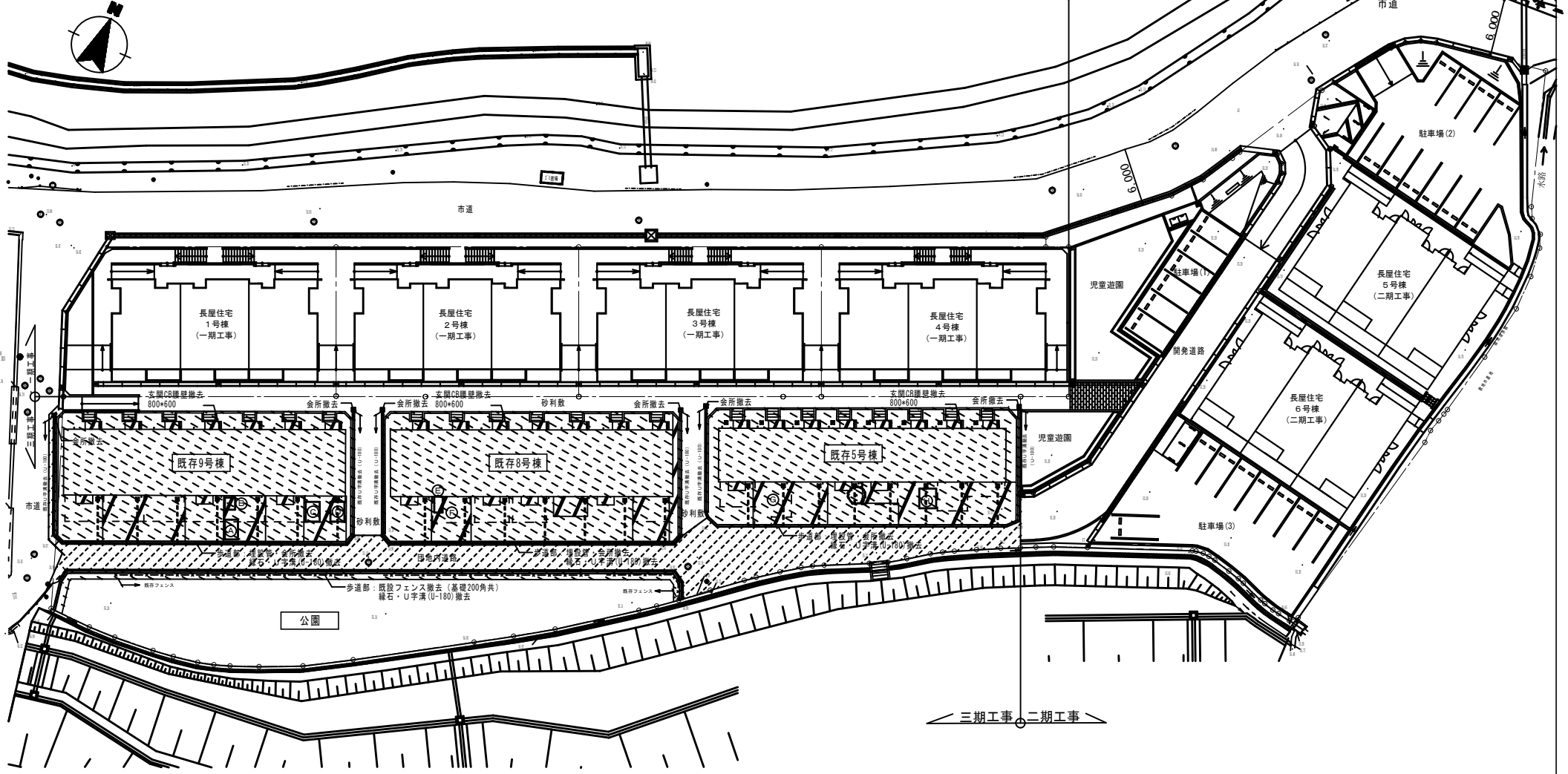
記事
加東市役所
〒673-1493 兵庫県加東市社50番地
TEL 0795-42-3301 (代表)

所長	管理建築士	総括	担当	作図	工事名	設計図	整理番号	図面番号
					市営住宅小元団地解体三期工事			
					日付	解体仮設計計画	S:1:300	S:
					期別	期-1	S:	S:

※図面表記縮尺はA2印刷の場合の縮尺とし、A3縮小印刷の場合はNS(ノズル)とする

凡例			
記号	内容	記号	内容
	<ul style="list-style-type: none"> 建物撤去 (PC造) 建物周囲コンクリート擁壁撤去 建物周囲U字溝・縁石撤去 土間コンクリート撤去 玄関OB壁撤去 公園周囲フェンス (H=1300) 撤去 物置 (既製品・S造・木造) 撤去 		アスファルト舗装撤去
			土間コンクリート撤去
			高木 H=5m 幹 250φ
		A	物置 (既製品) 1400×2100 H=2200
		B	物置 (既製品) 1100×1300 H=2100
		C	物置 (既製品) 1100×2100 H=2200
		D	物置 (S造) 1500×2100 H=2200
		E	物置 (既製品) 1800×1200 H=2000
		F	物置 (S造) 3800×2700 H=2300
		G	物置 (木造) 3800×4500 H=2300
		H	物置 (既製品) 1800×2100 H=2100

撤去建物面積表 (㎡)			
	5号棟	8号棟	9号棟
建築面積	168.72	207.54	207.54
1階床面積	168.72	207.54	207.54
2階床面積	168.72	207.54	207.54
延床面積	337.44	415.08	415.08



加東市役所
 〒673-1493 兵庫県加東市社50番地
 TEL 0795-42-3301 (代表)

所長	管理建築士	総括	担当	作図	工事名	設計図	整理番号	図面番号
					市営住宅小元団地解体三期工事			
					日付	解体撤去図	S:1.300	S:
					H30.1		S:	K-02

※図面表記縮尺はA2印刷の場合の縮尺とし、A3縮小印刷の場合はNS(1/2)とする

外部仕上表

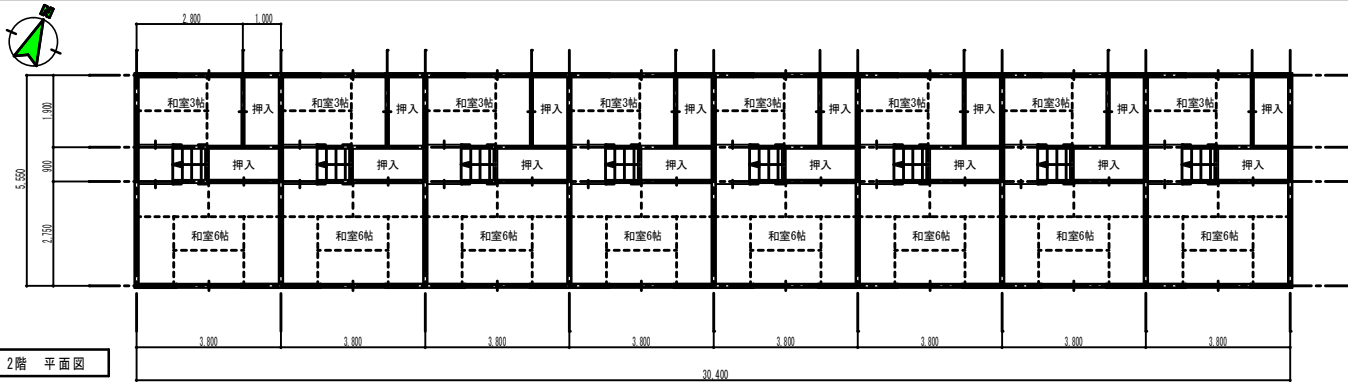
5号棟		8・9号棟	
屋根	PC板、断熱防水	屋根	PC板、断熱防水
軒裏	PC板、吹付タイル	軒裏	PC板、吹付タイル
外壁	PC板、吹付タイル	外壁	PC板、吹付タイル
腰	モルタル仕上	腰	モルタル仕上
軒樋	カラー硬質塩化ビニル樹脂製	軒樋	カラー硬質塩化ビニル樹脂製
壁樋	カラー硬質塩化ビニル樹脂製	壁樋	カラー硬質塩化ビニル樹脂製
外部開口部	カラーアルミサッシ	外部開口部	カラーアルミサッシ

内部仕上表

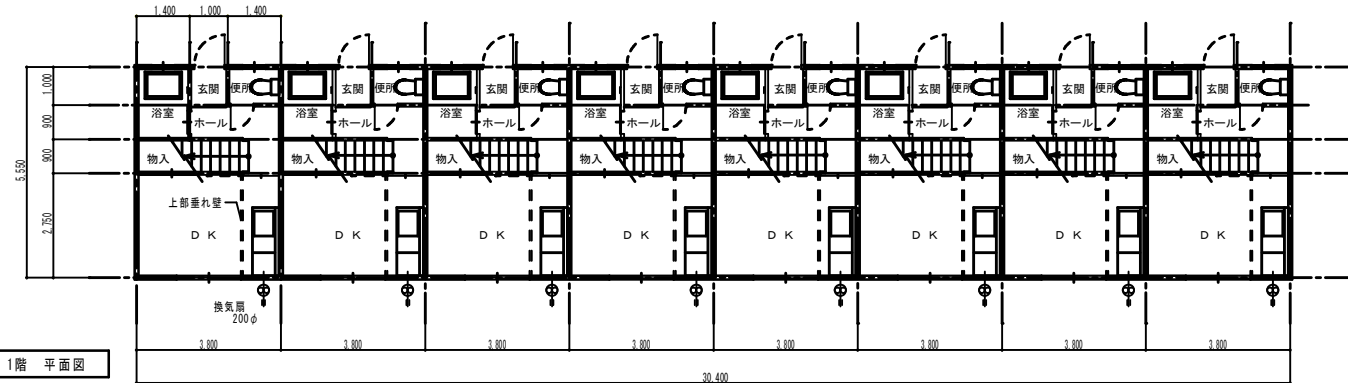
棟番号	階	室名	床	巾木	巾木H	壁	天井	廻り縁	天井H	建築工事	設備工事	備考
5号棟	1階	玄関	モルタル仕上	モルタル仕上		化粧合板仕上 木下地	スレート平板塗装仕上		2.555			
		ホール	フローリング仕上 ラワン合板下地	木塗装仕上		化粧木質板仕上	化粧合板仕上		2.335			
		D K	フローリング仕上 ラワン合板下地	木塗装仕上		化粧合板仕上 一部：スレート平板塗装仕上 (ア含)	化粧木質板仕上 一部：スレート平板塗装仕上 (ア含)		2.335	流し台 1700×550	換気扇	
		浴室	モルタル仕上	モルタル仕上		スレート平板塗装仕上 (ア含)	スレート平板塗装仕上 (ア含)		2.335		浴槽	
		便所	クッションシート仕上 ラワン合板下地	-		合板・PBクロス貼	化粧木質板塗装仕上		2.335		洋便器	
	2階	階段室	フローリング仕上 木組	木塗装仕上		化粧合板仕上 木下地	化粧合板貼り		2.300	組立階段		
		和室3.0帖	畳敷き ラワン合板下地	木 (畳寄せ)		じゅうらく塗り 合板下地	化粧合板貼り		2.300			
		和室6.0帖	畳敷き ラワン合板下地	木 (畳寄せ)		じゅうらく塗り 合板下地	化粧合板貼り		2.300			
8・9号棟	1階	玄関	モルタル仕上	モルタル仕上		化粧合板仕上 木下地	8号棟 化粧木質板 塗装仕上 9号棟 岩綿吸音板 (ア含)					
		ホール	フローリング仕上 ラワン合板下地	木塗装仕上		化粧合板仕上 木下地	化粧木質板塗装仕上					
		D K	フローリング仕上 ラワン合板下地	木塗装仕上		化粧合板仕上 木下地 キッチン：アクリル樹脂化粧重鉛メッキ鋼板	ケイカル板塗装仕上		流し台 1800×550	換気扇		
		和室4.5帖	畳敷き ラワン合板下地	木 (畳寄せ)		じゅうらく塗り 合板下地	化粧合板貼り					
		浴室	モルタル仕上	モルタル仕上		アクリル樹脂化粧重鉛メッキ鋼板	ケイカル板塗装仕上			浴槽		
		洗面所	フローリング仕上 ラワン合板下地	木塗装仕上		化粧合板仕上 木下地	化粧木質板塗装仕上		洗面台 500×400×680			
		便所	フローリング仕上 ラワン合板下地	木塗装仕上		化粧合板仕上 木下地	化粧木質板塗装仕上			洋便器		
	2階	和室6.0帖(南)	畳敷き ラワン合板下地	木 (畳寄せ)		じゅうらく塗り 合板下地	化粧合板貼り					
		和室6.0帖(北)	畳敷き ラワン合板下地	木 (畳寄せ)		じゅうらく塗り 合板下地	化粧合板貼り					
		階段室	フローリング仕上 木組	木塗装仕上		化粧合板仕上 木下地	化粧合板貼り		組立階段			

※ (ア含) は石綿含有材料を示す。
シーリング材にPCBは含まれない。

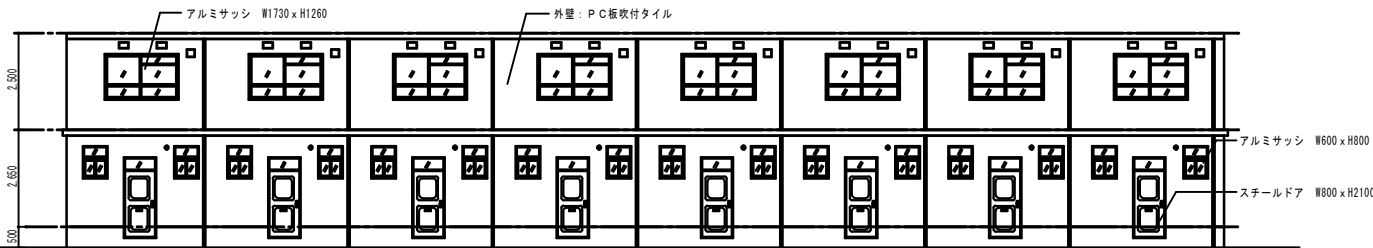
記事	加東市役所 〒673-1493 兵庫県加東市社50番地 TEL 0795-42-3301(代表)	所長 管理建築士 総括 担当 作図	工事名 市営住宅小元団地新築三期工事	設計図 日付 既設建物仕上表	整理番号 図面番号 K-03		
						8/30・1	日付 既設建物仕上表
						日付 既設建物仕上表	



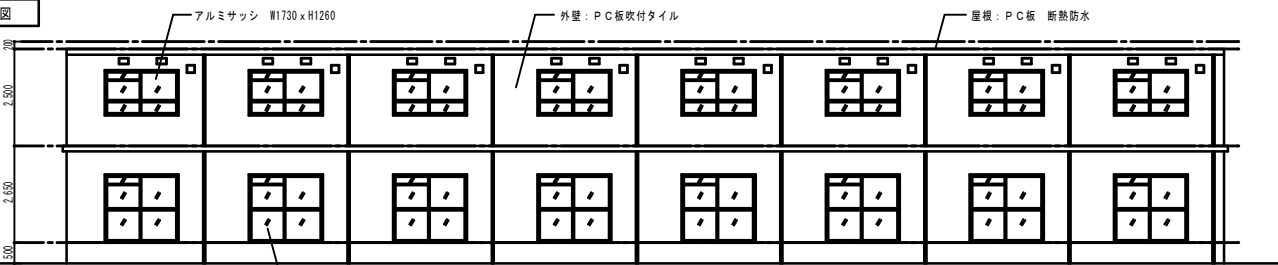
2階平面図



1階平面図



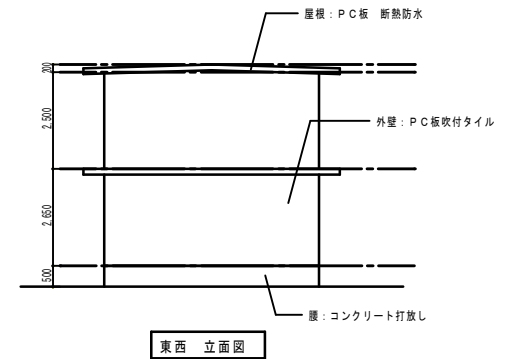
北立面図



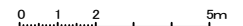
南立面図

延べ面積

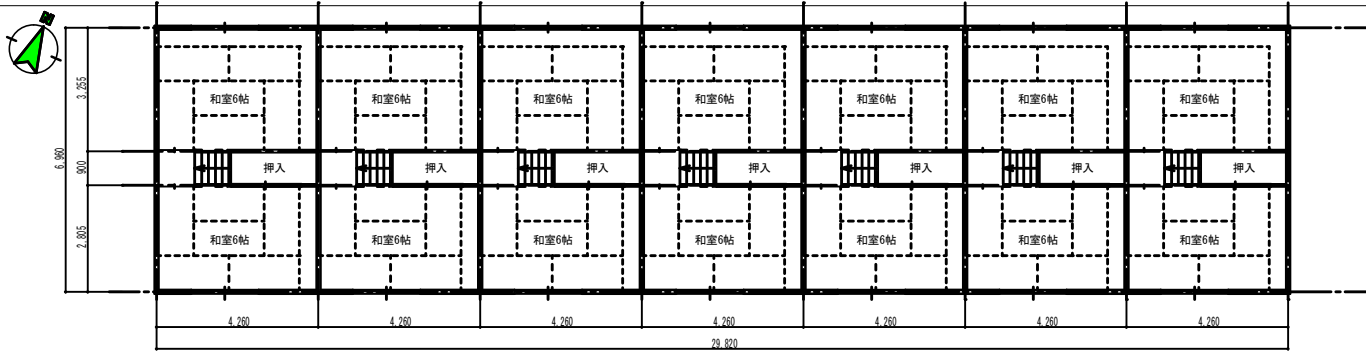
	計算式 (m)	面積 (㎡)
5号棟	1階 30.40 × 5.55	168.72
	2階 30.40 × 5.55	168.72
延べ面積		337.44



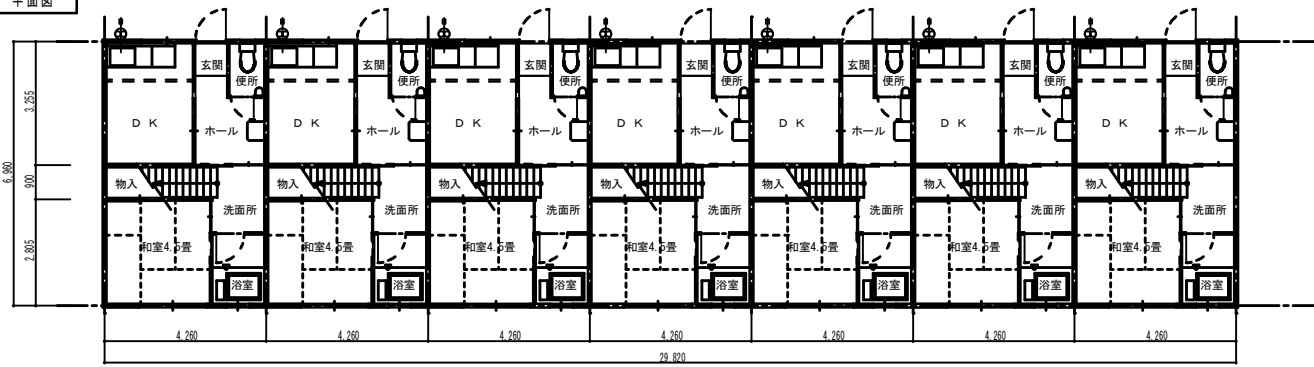
東西立面図



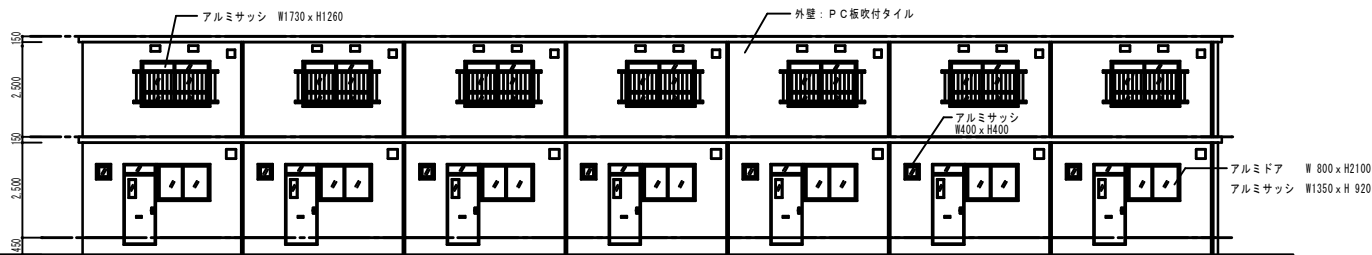
記事	加東市役所 〒673-1493 兵庫県加東市社50番地 TEL 0795-42-3301(代表)	所長	管理建築士	総括	担当	作図	工事名	市営住宅小元団地新築三期工事		設計図	整理番号	図面番号
							日付	既設建物図(5号棟)	S=1:100			K-04
							#30-1					



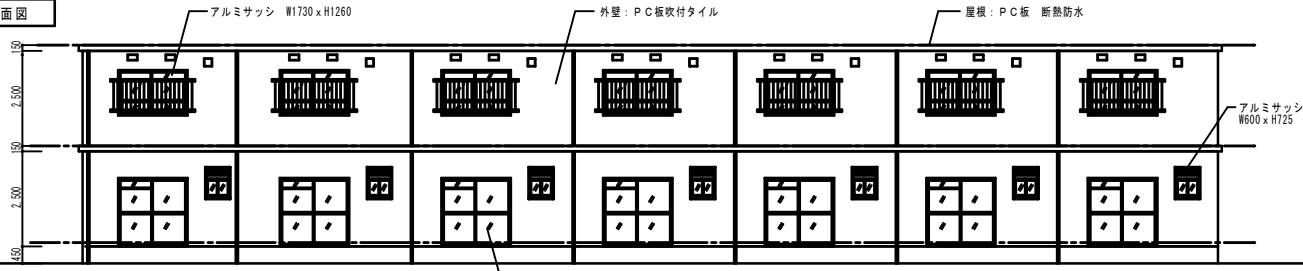
2階 平面図



1階 平面図

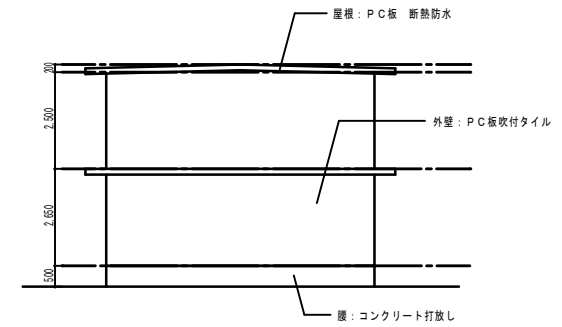


北 立面図

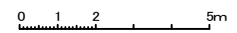


南 立面図

延べ面積			
	計算式 (m)	面積 (㎡)	
8・9号棟	1階	29.82 × 6.96	207.54
	2階	29.82 × 6.96	207.54
延べ面積		415.08	



東西 立面図



記事	加東市役所 〒673-1493 兵庫県加東市社50番地 TEL 0795-42-3301 (代表)	所長	管理建築士	総括	担当	作図	工事名	市営住宅小元団地新築三期工事	設計図	整理番号	図面番号	
		日付	既設建物図 (8・9号棟)	S=1:100								K-05
		#30-1										