

# 産業厚生常任委員会資料

平成28年6月9日  
病院事業部

# 目 次

1	平成27年度加東市病院事業業務状況	
(1)	診療科別患者数の推移	1
(2)	その他の業務状況	3
(3)	病院事業会計収支状況	4
2	平成27年度ケアホームかとう業務状況	
(1)	施設利用者数の推移	5
(2)	サービス事業毎の収入状況	6
(3)	平成27年度加東市介護保険サービス事業特別会計（ケアホームかとう分）決算見込	7

1 平成27年度加東市病院事業業務状況

(1) 診療科別患者数の推移

【入院患者数】

(単位：人)

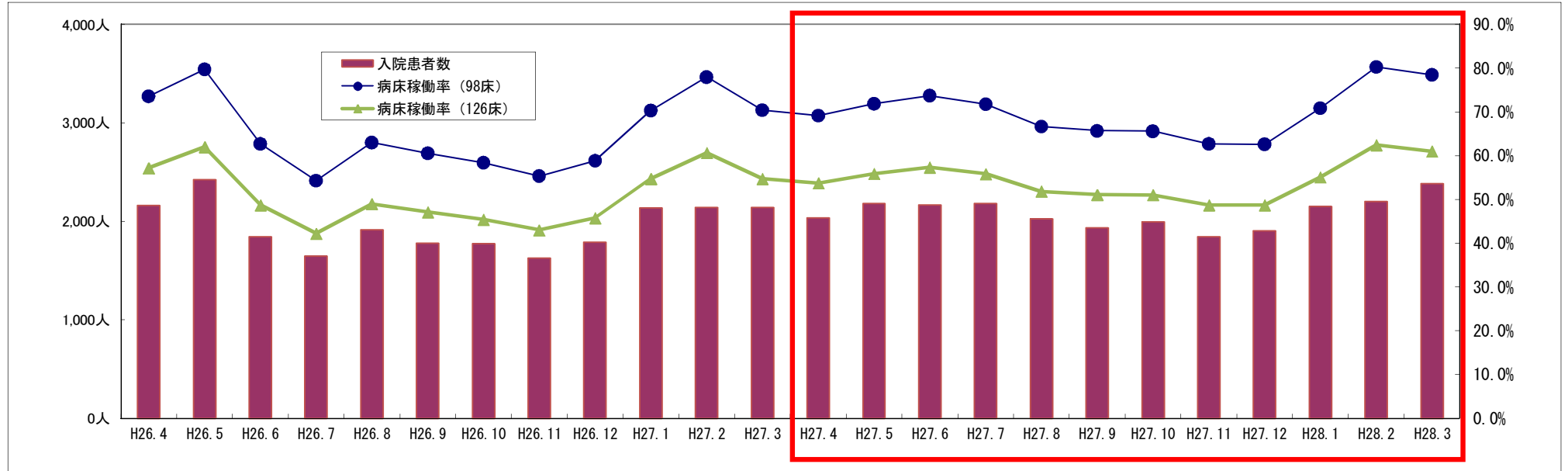
	H26.4	H26.5	H26.6	H26.7	H26.8	H26.9	H26.10	H26.11	H26.12	H27.1	H27.2	H27.3	H26 合計	H27.4	H27.5	H27.6	H27.7	H27.8	H27.9	H27.10	H27.11	H27.12	H28.1	H28.2	H28.3	H27 合計	増減	
神経内科	13	0	0	0	0	0	0	0	0	0	0	0	13	0	0	0	0	0	0	0	0	0	0	0	0	0	0	△13
呼吸器内科	199	225	152	87	89	148	116	151	110	264	290	237	2,068	208	232	111	126	156	272	142	229	223	198	291	312	2,500	432	
消化器内科	559	767	802	527	694	612	578	515	640	723	690	714	7,821	765	817	888	737	652	781	767	626	717	670	589	558	8,567	746	
循環器内科	313	313	183	216	288	306	278	209	231	286	393	330	3,346	258	303	275	311	291	241	259	108	200	330	212	338	3,126	△220	
小児科	0	0	0	0	0	0	0	0	0	0	0	0	0	0	0	0	0	0	0	0	0	0	0	0	0	0	0	0
外科	276	352	343	573	456	323	381	389	225	177	191	273	3,959	259	370	333	406	429	317	323	307	252	384	514	634	4,528	569	
整形外科	802	765	364	246	387	391	421	363	583	687	576	585	6,170	543	461	560	601	497	321	502	574	510	571	597	542	6,279	109	
泌尿器科	0	0	0	0	0	0	0	0	0	0	0	0	0	0	0	0	0	0	0	0	0	0	0	0	0	0	0	0
皮膚科	0	0	0	0	0	0	0	0	0	0	0	0	0	0	0	0	0	0	0	0	0	0	0	0	0	0	0	0
産婦人科	0	0	0	0	0	0	0	0	0	0	0	0	0	0	0	0	0	0	0	0	0	0	0	0	0	0	0	0
眼科	0	0	0	0	0	0	0	0	0	0	0	0	0	0	0	0	0	0	0	0	0	0	0	0	0	0	0	0
耳鼻咽喉科	0	0	0	0	0	0	0	0	0	0	0	0	0	0	0	0	0	0	0	0	0	0	0	0	0	0	0	0
放射線科	0	0	0	0	0	0	0	0	0	0	0	0	0	0	0	0	0	0	0	0	0	0	0	0	0	0	0	0
合計	2,162	2,422	1,844	1,649	1,914	1,780	1,774	1,627	1,789	2,137	2,140	2,139	23,377	2,033	2,183	2,167	2,181	2,025	1,932	1,993	1,844	1,902	2,153	2,203	2,384	25,000	1,623	
病用 稼働率	98床	73.5%	79.7%	62.7%	54.3%	63.0%	60.5%	58.4%	55.3%	58.9%	70.3%	78.0%	70.4%	65.4%	69.1%	71.9%	73.7%	71.8%	66.7%	65.7%	65.6%	62.7%	62.6%	70.9%	80.3%	78.5%	69.9%	4.5%
	126床	57.2%	62.0%	48.8%	42.2%	49.0%	47.1%	45.4%	43.0%	45.8%	54.7%	60.7%	54.8%	50.8%	53.8%	55.9%	57.3%	55.8%	51.8%	51.1%	51.0%	48.8%	48.7%	55.1%	62.4%	61.0%	54.4%	3.5%

【外来患者数】

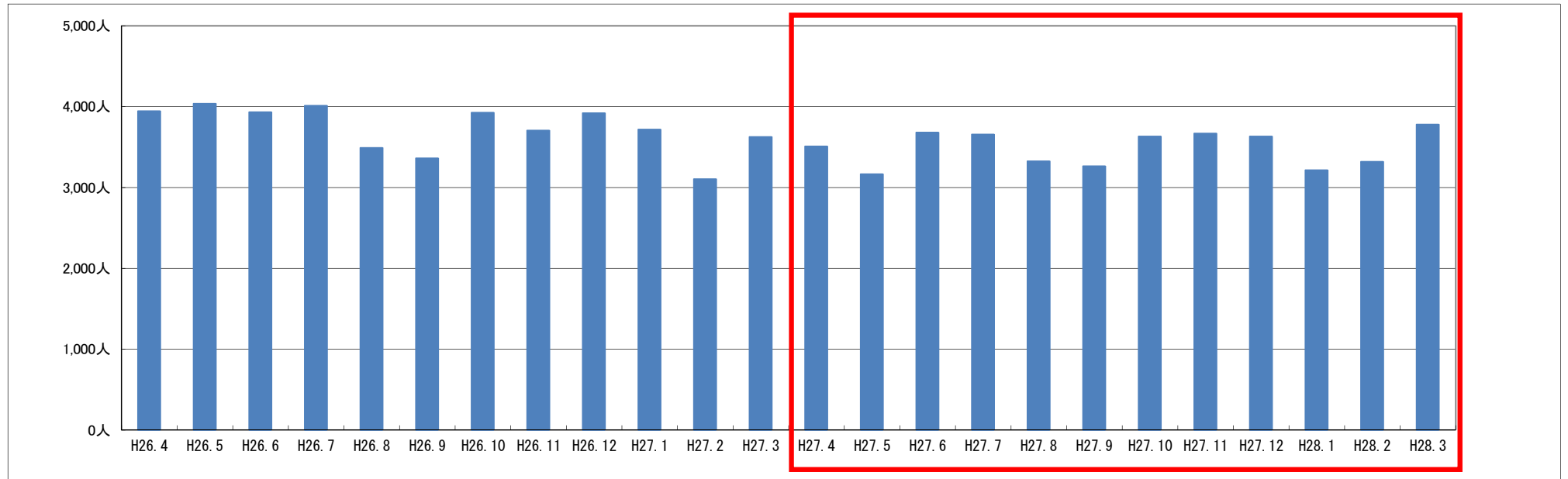
(単位：人)

	H26.4	H26.5	H26.6	H26.7	H26.8	H26.9	H26.10	H26.11	H26.12	H27.1	H27.2	H27.3	H26 合計	H27.4	H27.5	H27.6	H27.7	H27.8	H27.9	H27.10	H27.11	H27.12	H28.1	H28.2	H28.3	H27 合計	増減
神経内科	1	7	11	14	15	13	21	28	26	30	27	60	253	39	30	33	52	52	40	51	56	54	47	46	44	544	291
呼吸器内科	170	196	198	174	167	164	169	139	181	195	142	165	2,060	159	154	186	185	183	167	200	180	184	160	157	183	2,098	38
消化器内科	1,065	1,130	1,151	1,256	1,057	1,029	1,182	1,285	1,323	1,164	915	1,021	13,578	995	985	1,078	1,119	974	993	1,046	1,358	1,063	994	922	1,102	12,629	△949
循環器内科	295	296	284	293	327	251	335	261	296	320	234	278	3,470	309	294	315	314	286	282	320	244	318	275	301	291	3,549	79
小児科	366	369	317	310	306	314	350	353	478	442	348	379	4,332	303	215	312	248	297	231	247	306	435	309	404	440	3,747	△585
外科	230	259	279	289	267	271	260	223	254	284	218	258	3,092	276	311	267	302	223	259	350	213	247	216	205	244	3,113	21
整形外科	1,316	1,306	1,279	1,122	948	901	1,146	1,042	988	884	843	1,025	12,800	950	819	1,087	980	896	844	949	895	893	815	871	960	10,959	△1,841
泌尿器科	104	56	65	86	47	72	83	62	58	71	48	56	808	62	65	41	46	54	68	44	55	43	55	56	64	653	△155
皮膚科	53	72	54	56	55	34	49	50	50	41	42	66	622	70	51	51	84	66	53	80	57	56	52	38	58	716	94
産婦人科	42	30	33	48	28	35	38	28	34	32	20	22	390	28	35	34	24	26	41	51	67	76	56	48	67	553	163
眼科	163	163	152	220	164	169	183	150	145	159	156	172	1,996	196	105	176	181	153	182	153	125	164	145	176	183	1,939	△57
耳鼻咽喉科	97	101	66	87	74	62	65	55	55	62	71	84	879	87	71	66	82	76	68	101	70	75	61	64	97	918	39
放射線科	44	48	42	54	31	43	46	27	32	30	40	40	477	34	26	36	37	38	32	39	39	24	29	29	44	407	△70
合計	3,946	4,033	3,931	4,009	3,486	3,358	3,927	3,703	3,920	3,714	3,104	3,626	44,757	3,508	3,161	3,682	3,654	3,324	3,260	3,631	3,665	3,632	3,214	3,317	3,777	41,825	△2,932

【月別入院患者数の推移】



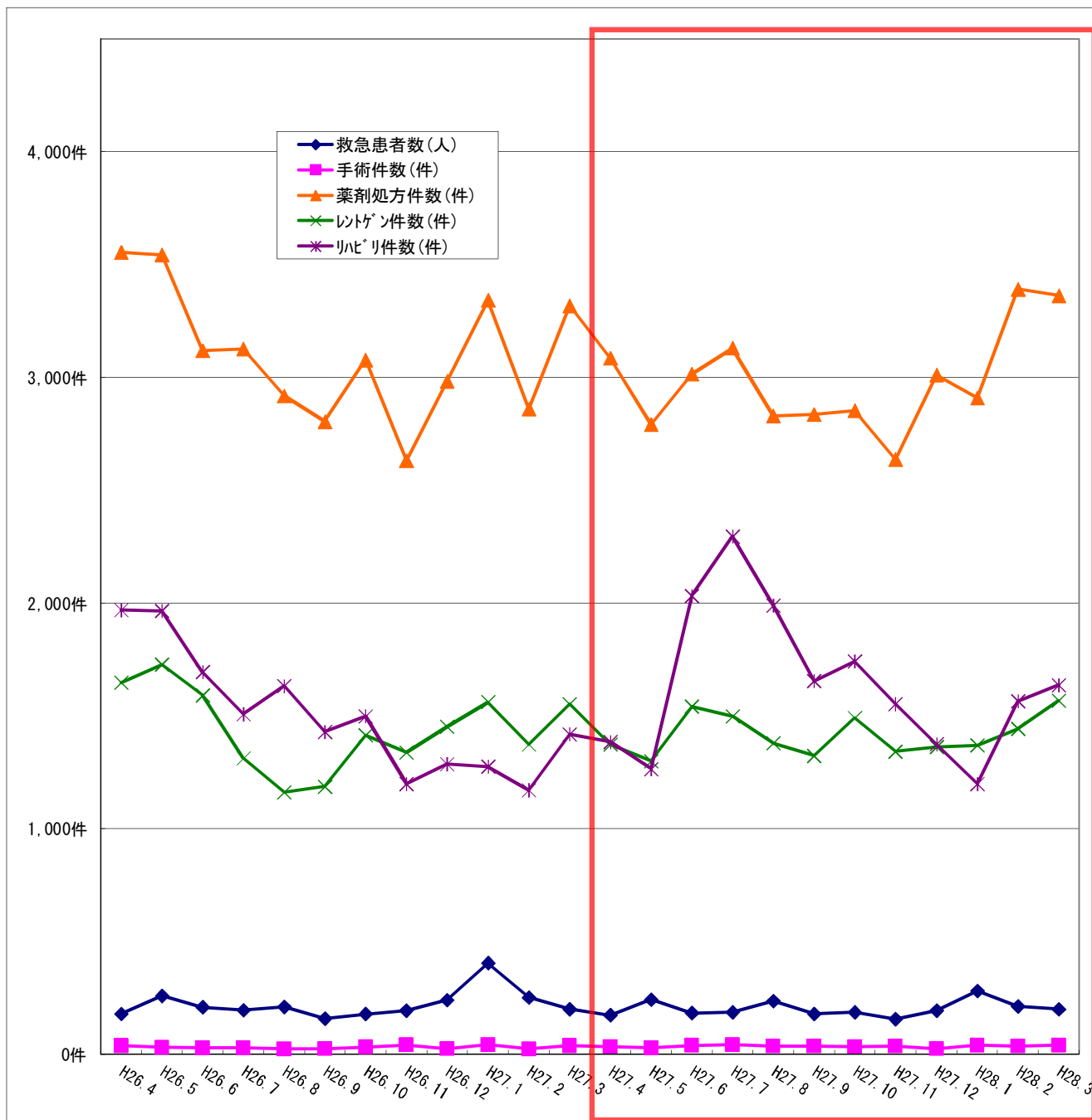
【月別外来患者数の推移】



(2) その他の業務状況

(単位：人、件)

	H26.4	H26.5	H26.6	H26.7	H26.8	H26.9	H26.10	H26.11	H26.12	H27.1	H27.2	H27.3	H26 合計	H27.4	H27.5	H27.6	H27.7	H27.8	H27.9	H27.10	H27.11	H27.12	H28.1	H28.2	H28.3	H27 合計	増減
救急患者数	180	260	209	197	211	160	179	194	242	405	253	201	2,691	174	243	183	188	238	180	187	158	195	282	214	201	2,443	△248
手術件数	39	31	29	29	24	25	33	42	26	43	24	39	384	35	29	40	43	37	36	35	37	25	41	36	41	435	51
薬剤処方件数	3,554	3,542	3,119	3,126	2,918	2,805	3,078	2,632	2,983	3,341	2,860	3,318	37,276	3,085	2,792	3,015	3,129	2,830	2,836	2,853	2,637	3,010	2,909	3,391	3,363	35,850	△1,426
レントゲン件数	1,647	1,728	1,592	1,313	1,161	1,187	1,414	1,338	1,452	1,561	1,374	1,553	17,320	1,374	1,300	1,542	1,498	1,379	1,324	1,491	1,343	1,362	1,370	1,443	1,568	16,994	△326
リハビリ件数	1,970	1,965	1,695	1,508	1,632	1,430	1,498	1,200	1,287	1,276	1,172	1,418	18,051	1,386	1,265	2,033	2,295	1,989	1,655	1,742	1,552	1,375	1,200	1,565	1,637	19,694	1,643



## (3) 病院事業会計収支状況

【平成27年度収支状況】

(単位：千円)

	医業収益 A				医業費用 B						医業利益 C A - B	医業外収益 D			医業外用 費 E	経常利益 F C + D - E	特別利益 G	特別損失 H	純利益 F + G - H
	計	入院収益	外来収益	その他	計	給与費	材料費	経費	減価償却費 資産減耗費	研究 研修費		計	一般会計 補助金	その他					
4月実績	201,739	59,354	30,133	112,252	130,727	83,881	17,050	29,386	0	410	71,012	502	0	502	109	71,405	0	760	70,645
5月実績	104,038	72,291	26,712	5,035	122,862	82,359	13,717	26,374	0	412	△ 18,824	82,518	82,262	256	67	63,627	96	1,410	62,313
6月実績	103,797	64,121	31,398	8,278	170,765	123,604	15,680	30,949	0	532	△ 66,968	100,338	100,000	338	62	33,308	0	83	33,225
7月実績	102,698	65,979	30,775	5,944	126,573	83,322	15,705	27,187	0	359	△ 23,875	678	0	678	61	△ 23,258	0	0	△ 23,258
8月実績	95,343	60,635	28,570	6,138	123,880	83,469	13,122	27,023	0	266	△ 28,537	257	0	257	57	△ 28,337	0	0	△ 28,337
9月実績	90,983	56,147	27,712	7,124	144,994	98,665	14,344	31,698	0	287	△ 54,011	345	0	345	4,391	△ 58,057	0	0	△ 58,057
10月実績	94,327	57,532	29,852	6,943	132,719	87,625	15,450	28,992	0	652	△ 38,392	1,869	0	1,869	55	△ 36,578	0	0	△ 36,578
11月実績	89,382	53,876	27,872	7,634	129,522	88,038	14,384	26,592	0	508	△ 40,140	354	0	354	53	△ 39,839	100,000	0	60,161
12月実績	93,673	57,764	28,735	7,174	249,414	207,300	16,431	25,343	0	340	△ 155,741	3,578	0	3,578	2,217	△ 154,380	100,126	0	△ 54,254
1月実績	106,929	73,503	27,661	5,765	126,549	87,828	13,581	24,966	0	174	△ 19,620	4,622	4,332	290	817	△ 15,815	2,879	0	△ 12,936
2月実績	101,512	69,010	27,588	4,914	132,689	91,307	13,611	27,491	0	280	△ 31,177	497	0	497	901	△ 31,581	0	0	△ 31,581
3月実績	112,226	72,217	32,377	7,632	139,419	94,723	13,919	30,440	0	337	△ 27,193	2,243	0	2,243	4,953	△ 29,903	63	0	△ 29,840
決算処理	121	0	0	121	224,400	73,271	2,319	214	148,596	0	△ 224,279	4,771	0	4,771	60,484	△ 279,992			△ 279,992
合計	1,296,768	762,429	349,385	184,954	1,954,513	1,285,392	179,313	336,655	148,596	4,557	△ 657,745	202,572	186,594	15,978	74,227	△ 529,400	203,164	2,253	△ 328,489
H26比較	8,590	34,813	△ 23,055	△ 3,168	26,390	47,268	△ 18,978	△ 712	△ 904	△ 284	△ 17,800	35,960	33,449	2,511	11,973	6,187	△ 297,935	△ 180,410	△ 111,338

【平成26年度収支状況】

(単位：千円)

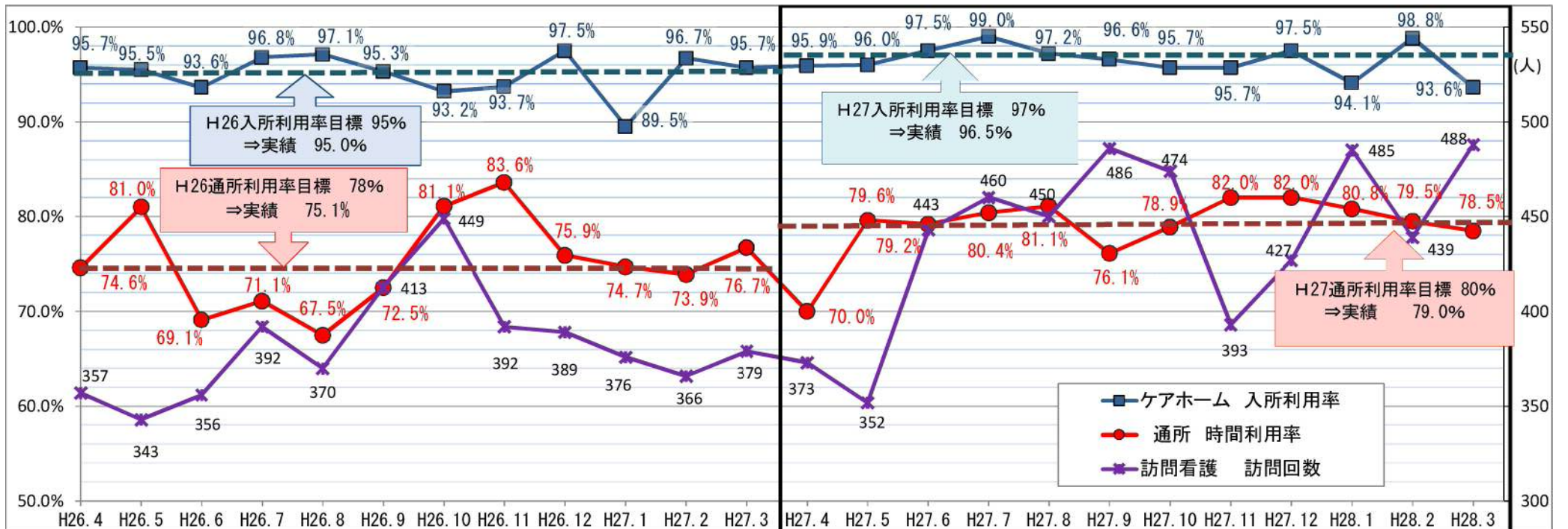
	医業収益 A				医業費用 B						医業利益 C A - B	医業外収益 D			医業外用 費 E	経常利益 F C + D - E	特別利益 G	特別損失 H	純利益 F + G - H
	計	入院収益	外来収益	その他	計	給与費	材料費	経費	減価償却費 資産減耗費	研究 研修費		計	一般会計 補助金	その他					
4月実績	218,221	72,274	33,623	112,324	125,700	84,380	15,853	25,276	0	191	92,521	286	0	286	101	92,706	0	143	92,563
5月実績	112,856	72,596	34,238	6,022	135,388	82,892	18,090	34,095	0	311	△ 22,532	100,957	100,000	957	102	78,323	654	85	78,892
6月実績	98,249	59,582	33,712	4,955	164,527	120,157	16,513	27,153	0	704	△ 66,278	53,500	53,145	355	96	△ 12,874	0	68,481	△ 81,355
7月実績	93,824	54,899	33,175	5,750	123,452	81,919	15,300	25,898	0	335	△ 29,628	602	0	602	94	△ 29,120	0	0	△ 29,120
8月実績	95,339	57,338	29,160	8,841	122,844	80,848	12,687	29,077	0	232	△ 27,505	341	0	341	117	△ 27,281	50,000	△ 53	22,772
9月実績	88,452	53,221	28,248	6,983	144,247	100,814	16,017	26,763	0	653	△ 55,795	263	0	263	4,730	△ 60,262	435	0	△ 59,827
10月実績	93,538	54,632	31,498	7,408	128,349	82,567	17,057	27,937	0	788	△ 34,811	242	0	242	87	△ 34,656	0	0	△ 34,656
11月実績	88,902	53,063	28,343	7,496	121,634	80,798	14,577	25,646	0	613	△ 32,732	680	0	680	81	△ 32,133	0	0	△ 32,133
12月実績	95,133	57,374	30,061	7,698	256,103	203,566	23,148	29,020	0	369	△ 160,970	255	0	255	1,344	△ 162,059	100,000	0	△ 62,059
1月実績	100,871	62,756	31,154	6,961	121,976	81,885	11,939	27,953	0	199	△ 21,105	237	0	237	71	△ 20,939	0	105,194	△ 126,133
2月実績	97,455	65,071	27,264	5,120	127,403	84,204	15,724	27,296	0	179	△ 29,948	312	0	312	4,201	△ 33,837	0	0	△ 33,837
3月実績	105,338	64,810	31,964	8,564	125,918	81,723	13,175	30,753	0	267	△ 20,580	4,064	0	4,064	359	△ 16,875	350,010	3,961	329,174
決算処理	0				230,582	72,371	8,211	500	149,500	0	△ 230,582	4,873		4,873	50,871	△ 276,580		4,852	△ 281,432
合計	1,288,178	727,616	372,440	188,122	1,928,123	1,238,124	198,291	337,367	149,500	4,841	△ 639,945	166,612	153,145	13,467	62,254	△ 535,587	501,099	182,663	△ 217,151

## 2 平成27年度ケアホームかとう業務状況

### (1) 施設利用者数の推移

※延べ利用者数 (単位: 人)

	平成26年度													平成27年度												
	4月	5月	6月	7月	8月	9月	10月	11月	12月	1月	2月	3月	年間合計	4月	5月	6月	7月	8月	9月	10月	11月	12月	1月	2月	3月	年間合計
1か月の日数	30	31	30	31	31	30	31	30	31	31	28	31	365	30	31	30	31	31	30	31	30	31	31	29	31	366
通所・訪看営業日数	21	21	20	22	22	19	22	20	19	19	19	20	244	21	18	22	22	21	19	21	19	19	19	20	22	243
ケアホーム 長期+短期(人)	1,435	1,480	1,404	1,500	1,505	1,430	1,445	1,405	1,512	1,387	1,354	1,483	17,340	1,439	1,488	1,462	1,534	1,506	1,449	1,483	1,436	1,512	1,459	1,433	1,451	17,652
入所利用率(%)	95.7%	95.5%	93.6%	96.8%	97.1%	95.3%	93.2%	93.7%	97.5%	89.5%	96.7%	95.7%	95.0%	95.9%	96.0%	97.5%	99.0%	97.2%	96.6%	95.7%	95.7%	97.5%	94.1%	98.8%	93.6%	96.5%
通所リハ(人)	264	260	245	255	249	252	311	271	252	246	248	313	3,166	288	270	324	333	330	285	332	304	302	307	314	331	3,720
通所人数利用率(%)	83.8%	88.3%	77.8%	77.3%	79.1%	84.0%	93.9%	100.4%	90.2%	86.3%	87.0%	94.9%	86.9%	91.8%	100.0%	98.2%	100.9%	104.8%	100.0%	102.5%	104.2%	106.1%	107.7%	104.7%	100.0%	101.7%
通所時間利用率(%)	74.6%	81.0%	69.1%	71.1%	67.5%	72.5%	81.1%	83.6%	75.9%	74.7%	73.9%	76.7%	75.1%	70.0%	79.6%	79.2%	80.4%	81.1%	76.1%	78.9%	82.0%	82.0%	80.8%	79.5%	78.5%	79.0%
ケアホーム 事業収益(千円)	18,711	20,240	18,365	20,211	20,110	18,993	20,182	18,649	20,375	17,685	18,050	20,542	232,113	18,368	18,796	19,325	21,241	20,452	19,381	20,003	18,550	20,482	19,589	19,591	19,836	235,614
訪問看護 訪問回数	357	343	356	392	370	413	449	392	389	376	366	379	4,582	373	352	443	460	450	486	474	393	427	485	439	488	5,270
利用者実人数	59	56	57	62	61	65	67	70	72	69	70	67	775	68	65	68	68	70	70	73	69	73	76	73	72	845
訪問看護収益(千円)	3,093	2,754	2,995	3,136	2,975	3,505	3,600	3,046	3,195	3,031	3,004	3,102	37,436	2,858	2,665	3,102	4,003	3,612	3,767	3,841	2,978	3,176	3,612	3,240	3,748	40,602



## (2) サービス事業毎の収入状況

(単位：円)

	長期入所			短期入所			入所の合計
	介護給付費 +特定入所者介 護サービス費	個人負担金	合 計	介護給付費 +特定入所者介 護サービス費	個人負担金	合 計	長期・短期
4月	11,849,354	2,759,556	14,608,910	1,318,058	283,499	1,601,557	16,210,467
5月	11,677,972	2,783,799	14,461,771	1,680,784	355,503	2,036,287	16,498,058
6月	11,797,993	2,727,857	14,525,850	1,546,566	309,090	1,855,656	16,381,506
7月	13,705,709	2,918,700	16,624,409	1,442,841	291,889	1,734,730	18,359,139
8月	12,962,389	3,073,841	16,036,230	1,271,403	294,197	1,565,600	17,601,830
9月	11,624,935	2,725,405	14,350,340	2,158,703	512,267	2,670,970	17,021,310
10月	11,559,331	2,791,329	14,350,660	2,319,431	544,241	2,863,672	17,214,332
11月	11,014,920	2,744,129	13,759,049	1,820,341	375,545	2,195,886	15,954,935
12月	12,058,502	2,986,724	15,045,226	2,318,070	585,308	2,903,378	17,948,604
1月	12,121,990	3,045,100	15,167,090	1,672,239	310,687	1,982,926	17,150,016
2月	12,405,296	3,075,534	15,480,830	1,170,972	287,158	1,458,130	16,938,960
3月	12,249,061	3,060,119	15,309,180	1,559,744	385,034	1,944,778	17,253,958
<b>合 計</b>	<b>145,027,452</b>	<b>34,692,093</b>	<b>179,719,545</b>	<b>20,279,152</b>	<b>4,534,418</b>	<b>24,813,570</b>	<b>204,533,115</b>
H26年度 決算額	147,763,895	32,246,369	180,010,264	18,151,850	4,405,439	22,557,289	202,567,553
差 引	△ 2,736,443	2,445,724	△ 290,719	2,127,302	128,979	2,256,281	1,965,562

	通所リハビリ			ケアホームの合計	訪問看護		
	介護給付費	個人負担金	合 計	長期・短期 通リハ	介護給付費 +診療報酬	個人負担金 +利用料助成金	合 計
4月	1,818,515	338,687	2,157,202	18,367,669	2,546,431	311,802	2,858,233
5月	1,978,809	319,159	2,297,968	18,796,026	2,348,950	315,756	2,664,706
6月	2,527,966	415,225	2,943,191	19,324,697	2,721,067	380,844	3,101,911
7月	2,464,668	417,184	2,881,852	21,240,991	3,620,755	382,592	4,003,347
8月	2,391,987	458,628	2,850,615	20,452,445	3,188,121	423,493	3,611,614
9月	1,980,049	379,153	2,359,202	19,380,512	3,377,633	389,121	3,766,754
10月	2,338,319	450,675	2,788,994	23,844,815	3,365,184	476,305	3,841,489
11月	2,181,368	413,745	2,595,113	21,527,573	2,658,288	319,237	2,977,525
12月	2,109,170	424,680	2,533,850	23,658,821	2,885,241	291,126	3,176,367
1月	2,049,337	389,948	2,439,285	23,201,290	3,227,991	383,998	3,611,989
2月	2,229,872	421,776	2,651,648	22,831,055	2,847,310	393,137	3,240,447
3月	2,164,360	418,028	2,582,388	23,584,716	3,320,803	427,567	3,748,370
<b>合 計</b>	<b>26,234,420</b>	<b>4,846,888</b>	<b>31,081,308</b>	<b>235,614,423</b>	<b>36,107,774</b>	<b>4,494,978</b>	<b>40,602,752</b>
H26年度 決算額	25,250,042	4,295,686	29,545,728	232,113,281	33,153,608	4,282,339	37,435,947
差 引	984,378	551,202	1,535,580	3,501,142	2,954,166	212,639	3,166,805



(3) 平成27年度加東市介護保険サービス事業特別会計（ケアホームかとう分）決算見込

【歳入】

(単位：円)

款	項	節	H27収入見込額	H26決算額	増減額	備考
サービス収入	介護給付費収入	訪問看護	19,009,669	20,652,423	△ 1,642,754	介護報酬単価の減額、利用時間数の減
		通所リハビリ	23,821,231	22,400,370	1,420,861	通所利用者の増
		短期入所	18,837,822	17,152,296	1,685,526	短期入所者の増
		介護老人保健施設	136,326,212	138,295,935	△ 1,969,723	介護報酬単価の減額
	介護給付費収入 合計		197,994,934	198,501,024	△ 506,090	
	予防介護給付費収入	訪問看護	2,282,503	1,303,969	978,534	予防訪問看護利用者の増
		通所リハビリ	2,413,189	2,849,672	△ 436,483	介護報酬単価の減額
		短期入所	0	58,094	△ 58,094	予防短期入所者の減
	予防介護給付費収入 合計		4,695,692	4,211,735	483,957	
	自己負担金収入	訪問看護	2,489,098	2,445,242	43,856	予防訪問看護利用者の増
通所リハビリ		4,846,888	4,295,686	551,202	通所利用者の増	
短期入所		4,534,418	4,405,439	128,979	短期入所利用者の増	
介護老人保健施設		34,692,093	32,300,413	2,391,680	特定入所者（食費・居住費減免適用）の減・2割負担者	
自己負担金収入 合計		46,562,497	43,446,780	3,115,717		
特定入所者介護サービス等費収入	特定入所者介護サービス費収入	10,142,570	10,409,420	△ 266,850	特定入所者（長期入所者分）の減 特定入所者（短期入所者分）の増	
サービス収入 合計			259,395,693	256,568,959	2,826,734	
使用料及び手数料	手数料	総務手数料	114,480	131,640	△ 17,160	
寄付金	寄付金	一般寄付金	91,240	0	91,240	
繰越金	繰越金	前年度繰越金	480,499	123,441	357,058	
諸収入	雑入	雑入	17,440,030	13,622,663	3,817,367	訪問看護医療保険費等収入の増
繰入金を除いた歳入合計			277,521,942	270,446,703	7,075,239	
繰入金	他会計繰入金	一般会計繰入金	83,454,288	86,287,726	△ 2,833,438	
歳入合計			360,976,230	356,734,429	4,241,801	

【歳出】

(単位：円)

款	事業	歳出内訳	H27支出見込額	H26決算額	増減額	備考
総務費	訪問看護	給料・手当・共済費合計	57,333,200	49,390,659	7,942,541	退手組合負担金・追加費用の増 (平成26年度はケアホームで執行)
		アルバイト・嘱託賃金	0	749,975	△ 749,975	アルバイト職員の皆減
		人件費以外	2,409,146	3,198,985	△ 789,839	備品購入費の皆減（平成26年度は 公用車を購入）
	訪問看護 合計		59,742,346	53,339,619	6,402,727	
ケアホームかとう	給料・手当・共済費合計	※アルバイト・嘱託賃金	135,264,222	136,883,365	△ 1,619,143	退手組合負担金・追加費用の減（平成26年度は訪看分も執行）・正規職員1名増
		人件費以外	50,146,733	48,754,371	1,392,362	処遇改善加算支給
		委託料の減	73,902,929	75,837,074	△ 1,934,145	
ケアホームかとう 合計		259,313,884	261,474,810	△ 2,160,926		
公債費	公債費	償還元金・利子	41,920,000	41,920,000	0	
歳出合計			360,976,230	356,734,429	4,241,801	

一般会計繰入金内訳(繰越金除く)		H27見込額	H26決算額	増減額
訪問看護		19,049,377	15,795,872	3,253,505
ケアホームかとう	事業費分	22,484,911	28,571,854	△ 6,086,943
	公債費	41,920,000	41,920,000	0
	合計	64,404,911	70,491,854	△ 6,086,943
訪問看護+ケアホームかとう		83,454,288	86,287,726	△ 2,833,438