

産業厚生常任委員会資料

平成28年12月5日

病院事業部

目 次

1	平成28年度加東市病院事業業務状況	
(1)	診療科別患者数の推移	1
(2)	その他の業務状況	3
(3)	病院事業会計収支状況	4
2	平成28年度ケアホームかとう業務状況	
(1)	施設の利用状況	5
(2)	サービス事業毎の収入状況(平成28年4月～9月)	7
(3)	平成28年度加東市介護保険サービス事業特別会計(ケアホームかとう分)執行状況	8

1 平成28年度加東市病院事業業務状況

(1) 診療科別患者数の推移

【入院患者数】

(単位：人)

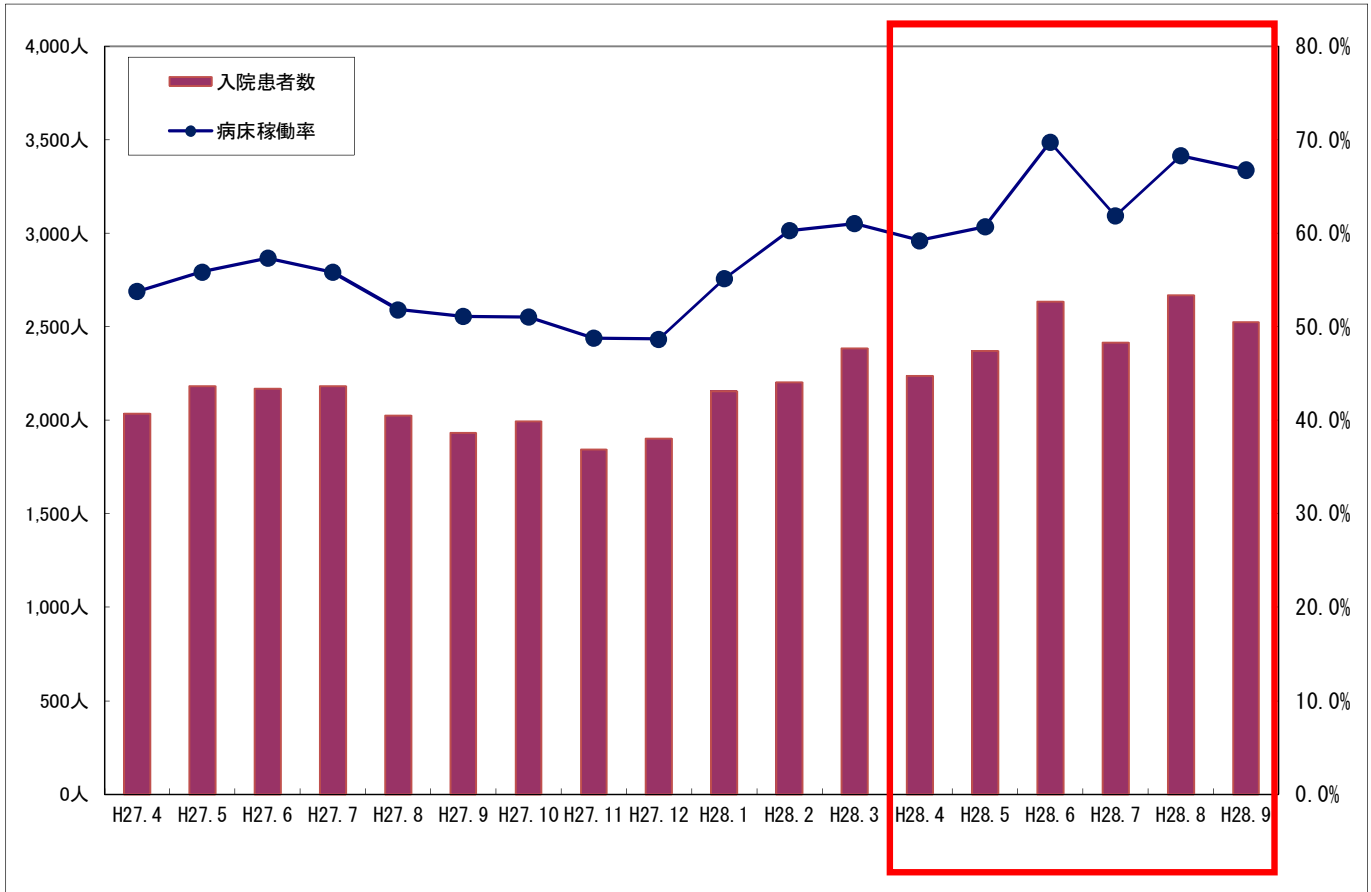
	H27.4	H27.5	H27.6	H27.7	H27.8	H27.9	小計	H27.10	H27.11	H27.12	H28.1	H28.2	H28.3	H27 合計	H28.4	H28.5	H28.6	H28.7	H28.8	H28.9	H28 合計	9月末 増減	
神経内科	0	0	0	0	0	0	0	0	0	0	0	0	0	0	0	0	0	0	0	0	0	0	
呼吸器内科	208	232	111	126	156	272	1,105	142	229	223	198	291	312	2,500	339	279	289	318	288	225	1,738	633	
消化器内科	765	817	888	737	652	781	4,640	767	626	717	670	589	558	8,567	517	676	847	748	758	669	4,215	△425	
循環器内科	258	303	275	311	291	241	1,679	259	108	200	330	212	338	3,126	220	289	305	228	335	402	1,779	100	
小児科	0	0	0	0	0	0	0	0	0	0	0	0	0	0	0	0	0	0	0	0	0	0	
外科	259	370	333	406	429	317	2,114	323	307	252	384	514	634	4,528	497	538	544	467	430	448	2,924	810	
整形外科	543	461	560	601	497	321	2,983	502	574	510	571	597	542	6,279	665	588	650	655	856	779	4,193	1,210	
泌尿器科	0	0	0	0	0	0	0	0	0	0	0	0	0	0	0	0	0	0	0	0	0	0	
皮膚科	0	0	0	0	0	0	0	0	0	0	0	0	0	0	0	0	0	0	0	0	0	0	
産婦人科	0	0	0	0	0	0	0	0	0	0	0	0	0	0	0	0	0	0	0	0	0	0	
眼科	0	0	0	0	0	0	0	0	0	0	0	0	0	0	0	0	0	0	0	0	0	0	
耳鼻咽喉科	0	0	0	0	0	0	0	0	0	0	0	0	0	0	0	0	0	0	0	0	0	0	
放射線科	0	0	0	0	0	0	0	0	0	0	0	0	0	0	0	0	0	0	0	0	0	0	
合計	2,033	2,183	2,167	2,181	2,025	1,932	12,521	1,993	1,844	1,902	2,153	2,203	2,384	25,000	2,238	2,370	2,635	2,416	2,667	2,523	14,849	2,328	
病床稼働率	診療日数	30	31	30	31	31	30	183	31	30	31	31	29	31	366	30	31	30	31	31	30	183	0.0%
	126床	53.8%	55.9%	57.3%	55.8%	51.8%	51.1%	54.3%	51.0%	48.8%	48.7%	55.1%	60.3%	61.0%	54.2%	59.2%	60.7%	69.7%	61.9%	68.3%	66.7%	64.4%	10.1%

【外来患者数】

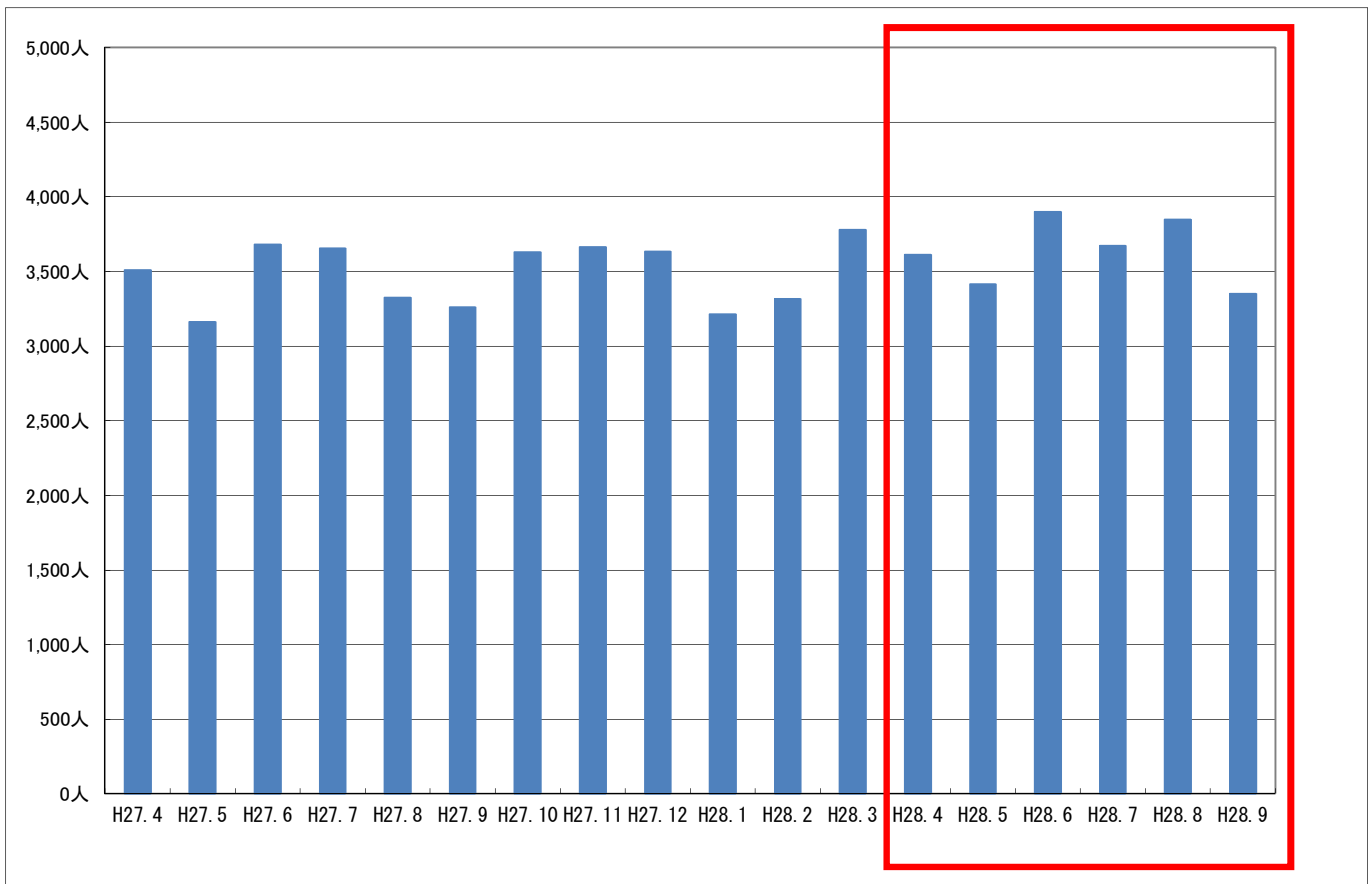
(単位：人)

	H27.4	H27.5	H27.6	H27.7	H27.8	H27.9	小計	H27.10	H27.11	H27.12	H28.1	H28.2	H28.3	H27 合計	H28.4	H28.5	H28.6	H28.7	H28.8	H28.9	H28 合計	9月末 増減
神経内科	39	30	33	52	52	40	246	51	56	54	47	46	44	544	41	52	50	58	55	53	309	63
呼吸器内科	159	154	186	185	183	167	1,034	200	180	184	160	157	183	2,098	180	176	184	172	202	180	1,094	60
消化器内科	995	985	1,078	1,119	974	993	6,144	1,046	1,358	1,063	994	922	1,102	12,629	934	915	1,049	1,067	1,006	929	5,900	△244
循環器内科	309	294	315	314	286	282	1,800	320	244	318	275	301	291	3,549	318	289	327	285	339	279	1,837	37
小児科	303	215	312	248	297	231	1,606	247	306	435	309	404	440	3,747	353	327	337	378	393	336	2,124	518
外科	276	311	267	302	223	259	1,638	350	213	247	216	205	244	3,113	298	250	250	268	270	220	1,556	△82
整形外科	950	819	1,087	980	896	844	5,576	949	895	893	815	871	960	10,959	1,036	1,029	1,119	991	1,088	900	6,163	587
泌尿器科	62	65	41	46	54	68	336	44	55	43	55	56	64	653	56	55	72	51	64	74	372	36
皮膚科	70	51	51	84	66	53	375	80	57	56	52	38	58	716	41	32	65	54	57	66	315	△60
産婦人科	28	35	34	24	26	41	188	51	67	76	56	48	67	553	75	55	104	67	76	68	445	257
眼科	196	105	176	181	153	182	993	153	125	164	145	176	183	1,939	145	107	192	166	182	140	932	△61
耳鼻咽喉科	87	71	66	82	76	68	450	101	70	75	61	64	97	918	88	78	96	71	79	68	480	30
放射線科	34	26	36	37	38	32	203	39	39	24	29	29	44	407	46	49	52	45	38	38	268	65
合計	3,508	3,161	3,682	3,654	3,324	3,260	20,589	3,631	3,665	3,632	3,214	3,317	3,777	41,825	3,611	3,414	3,897	3,673	3,849	3,351	21,795	1,206

【月別入院患者数の推移】



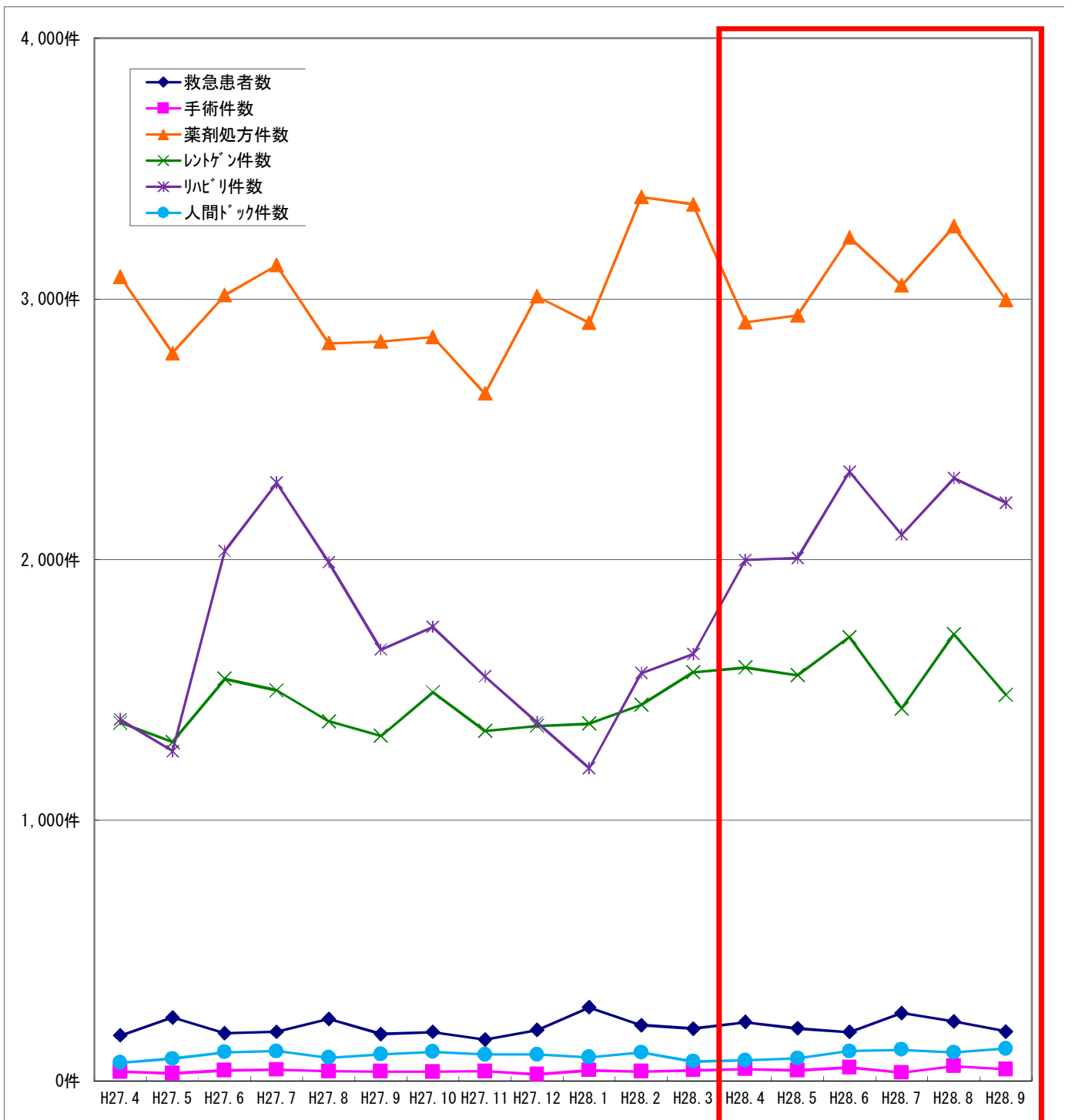
【月別外来患者数の推移】



(2) その他の業務状況

(単位：人)

	H27.4	H27.5	H27.6	H27.7	H27.8	H27.9	小計	H27.10	H27.11	H27.12	H28.1	H28.2	H28.3	H27 合計	H28.4	H28.5	H28.6	H28.7	H28.8	H28.9	H28 合計	9月末 増減
救急患者数	174	243	183	188	238	180	1,206	187	158	195	282	214	201	2,443	226	202	187	260	228	190	1,293	87
手術件数	35	29	40	43	37	36	220	35	37	25	41	36	41	435	46	40	51	32	57	45	271	51
薬剤処方件数	3,085	2,792	3,015	3,129	2,830	2,836	17,687	2,853	2,637	3,010	2,909	3,391	3,363	35,850	2,910	2,937	3,236	3,052	3,278	2,996	18,409	722
レントゲン件数	1,374	1,300	1,542	1,498	1,379	1,324	8,417	1,491	1,343	1,362	1,370	1,443	1,568	16,994	1,586	1,557	1,702	1,429	1,713	1,482	9,469	1,052
リハビリ件数	1,386	1,265	2,033	2,295	1,989	1,655	10,623	1,742	1,552	1,375	1,200	1,565	1,637	19,694	1,998	2,006	2,337	2,095	2,312	2,218	12,966	2,343
人間ドック件数	70	85	110	114	89	102	570	112	101	101	91	109	75	1,159	79	87	114	120	109	124	633	63



(3) 病院事業会計収支状況

【平成28年度収支状況】

(単位：千円)

	医業収益 A				医業費用 B						営業利益 C A - B	医業外収益 D			医業外用 費 E	経常利益 F C + D - E	特別利益 G	特別損失 H	純利益 F + G - H
	計	入院収益	外来収益	その他	計	給与費	材料費	経費	減価償却費 資産減耗費	研究 研修費		計	一般会計 補助金	その他					
4月実績	217,071	76,074	31,495	109,502	120,431	76,872	21,801	21,382	0	376	96,640	100,342	100,000	342	920	196,062	0	14,789	181,273
5月実績	116,015	81,289	28,530	6,196	127,200	88,073	15,972	22,629	0	526	△ 11,185	81,430	80,532	898	2,494	67,751	88	939	66,900
6月実績	125,803	86,681	32,953	6,169	170,795	131,369	17,872	21,049	0	505	△ 44,992	383	0	383	922	△ 45,531	50,000	0	4,469
7月実績	114,967	76,730	32,757	5,480	129,635	91,357	16,080	21,815	0	383	△ 14,668	432	0	432	914	△ 15,150	1,921	0	△ 13,229
8月実績	129,603	90,825	32,054	6,724	131,407	89,455	21,503	20,208	0	241	△ 1,804	374	0	375	918	△ 2,348	50,000	29	47,623
9月実績	119,509	82,436	29,085	7,988	142,371	100,195	18,735	22,815	0	626	△ 22,862	610	0	610	3,352	△ 25,604	50,126	2,386	22,136
10月実績																			
11月実績																			
12月実績																			
1月実績																			
2月実績																			
3月実績																			
決算処理																			
合計	822,968	494,035	186,874	142,059	821,839	577,321	111,963	129,898	0	2,657	1,129	183,571	180,532	3,040	9,520	175,180	152,135	18,143	309,172
H27比較	124,370	115,508	11,574	△ 2,712	2,038	22,021	22,345	△ 42,719	0	391	122,332	△ 1,067	△ 1,730	664	4,773	116,492	152,039	15,890	252,641

【平成27年度収支状況】

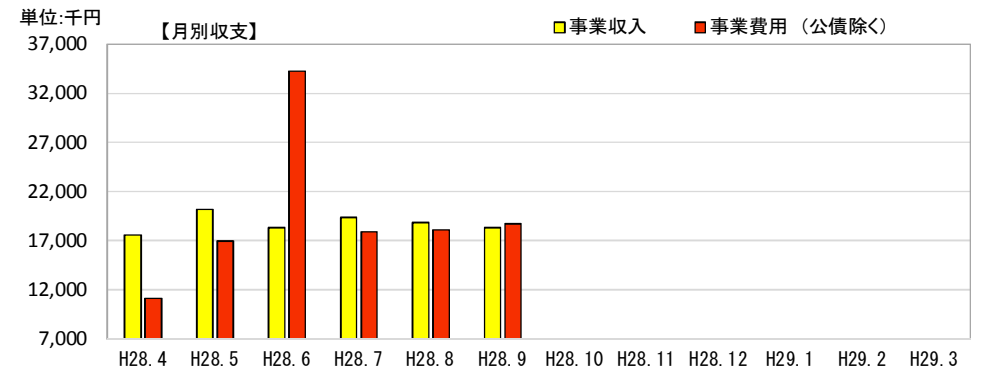
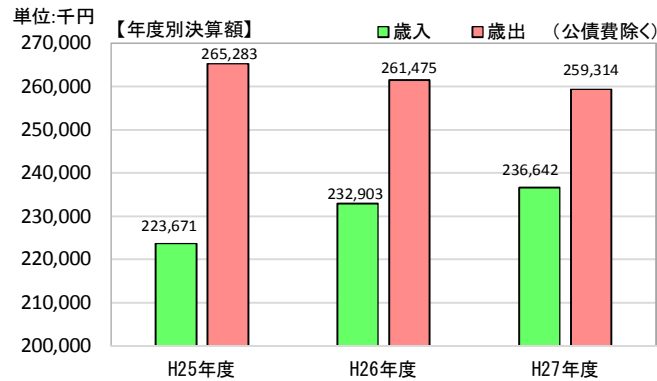
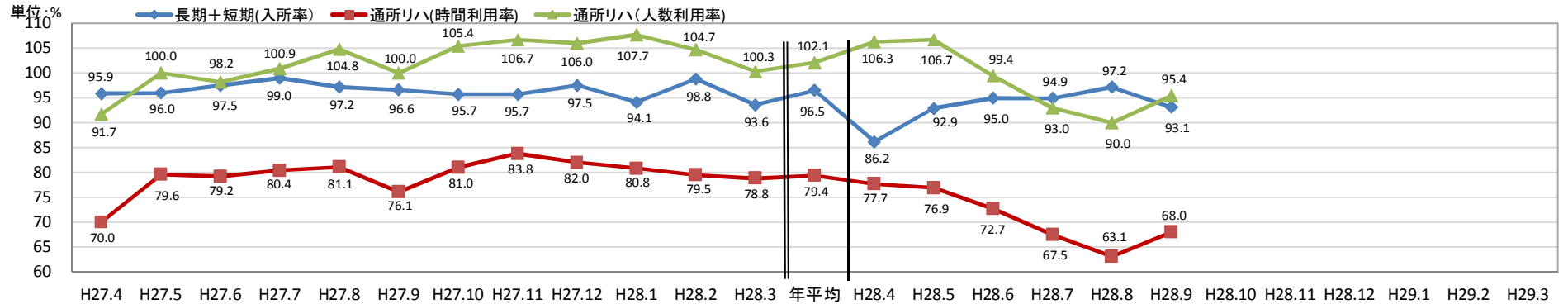
(単位：千円)

	医業収益 A				医業費用 B						営業利益 C A - B	医業外収益 D			医業外用 費 E	経常利益 F C + D - E	特別利益 G	特別損失 H	純利益 F + G - H
	計	入院収益	外来収益	その他	計	給与費	材料費	経費	減価償却費 資産減耗費	研究 研修費		計	一般会計 補助金	その他					
4月実績	201,739	59,354	30,133	112,252	130,727	83,881	17,050	29,386		410	71,012	502		502	109	71,405		760	70,645
5月実績	104,038	72,291	26,712	5,035	122,862	82,359	13,717	26,374		412	△ 18,824	82,518	82,262	256	67	63,627	96	1,410	62,313
6月実績	103,797	64,121	31,398	8,278	170,765	123,604	15,680	30,949		532	△ 66,968	100,338	100,000	338	62	33,308		83	33,225
7月実績	102,698	65,979	30,775	5,944	126,573	83,322	15,705	27,187	0	359	△ 23,875	678	0	678	61	△ 23,258	0	0	△ 23,258
8月実績	95,343	60,635	28,570	6,138	123,880	83,469	13,122	27,023	0	266	△ 28,537	257	0	257	57	△ 28,337	0	0	△ 28,337
9月実績	90,983	56,147	27,712	7,124	144,994	98,665	14,344	31,698	0	287	△ 54,011	345	0	345	4,391	△ 58,057	0	0	△ 58,057
小計	698,598	378,527	175,300	144,771	819,801	555,300	89,618	172,617	0	2,266	△ 121,203	184,638	182,262	2,376	4,747	58,688	96	2,253	56,531
10月実績	94,327	57,532	29,852	6,943	132,719	87,625	15,450	28,992	0	652	△ 38,392	1,869	0	1,869	55	△ 36,578	0	0	△ 36,578
11月実績	89,382	53,876	27,872	7,634	129,522	88,038	14,384	26,592	0	508	△ 40,140	354	0	354	53	△ 39,839	100,000	0	60,161
12月実績	93,673	57,764	28,735	7,174	249,414	207,300	16,431	25,343	0	340	△ 155,741	3,578	0	3,578	2,217	△ 154,380	100,126	0	△ 54,254
1月実績	106,929	73,503	27,661	5,765	126,549	87,828	13,581	24,966	0	174	△ 19,620	4,622	4,332	290	817	△ 15,815	2,879	0	△ 12,936
2月実績	101,512	69,010	27,588	4,914	132,689	91,307	13,611	27,491	0	280	△ 31,177	497	0	497	901	△ 31,581	0	0	△ 31,581
3月実績	112,226	72,217	32,377	7,632	139,419	94,723	13,919	30,440	0	337	△ 27,193	2,243	0	2,243	4,953	△ 29,903	63	0	△ 29,840
決算処理	121	0	0	121	224,400	73,271	2,319	214	148,596	0	△ 224,279	4,771	0	4,771	60,484	△ 279,992			△ 279,992
合計	1,296,768	762,429	349,385	184,954	1,954,513	1,285,392	179,313	336,655	148,596	4,557	△ 657,745	202,572	186,594	15,978	74,227	△ 529,400	203,164	2,253	△ 328,489

2 平成28年度ケアホームかとう業務状況

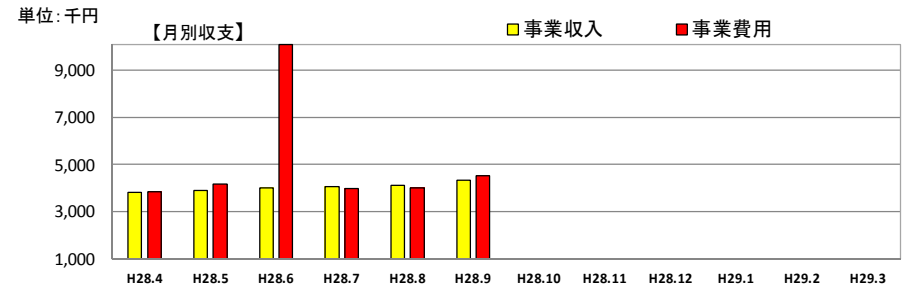
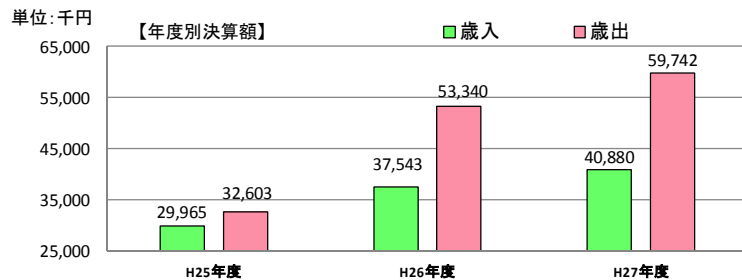
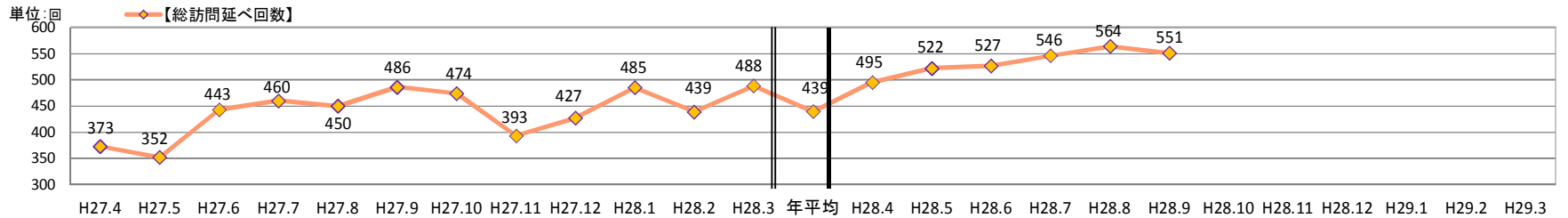
(1) 施設の利用状況(利用者数と事業収益) ケアホームかとう

	平成27年度													平成28年度													9月末前年度 対比	
	4月	5月	6月	7月	8月	9月	9月までの 合計・平均	10月	11月	12月	1月	2月	3月	年間合計・ 平均	4月	5月	6月	7月	8月	9月	10月	11月	12月	1月	2月	3月		9月までの 合計・平均
1か月の日数	30	31	30	31	31	30	183	31	30	31	31	29	31	366	30	31	30	31	31	30	31	30	31	31	28	31	183	0
通所営業日数	21	18	22	22	21	19	123	21	19	19	19	20	22	243	20	19	22	20	22	19	20	20	19	19	20	22	122	△ 1
事業収入(千円)	18,368	18,796	19,325	21,241	20,452	19,381	117,563	20,003	18,550	20,482	19,589	19,591	19,836	235,614	17,570	20,189	18,323	19,351	18,837	18,320							112,590	△ 4,973
事業費用(千円)	10,984	17,265	33,717	17,053	17,598	20,370	116,987	18,277	19,617	38,019	18,987	20,016	27,411	259,314	11,101	16,950	34,264	17,902	18,092	18,711							117,020	33
長期+短期 入所率(%)	95.9	96.0	97.5	99.0	97.2	96.6	97.0	95.7	95.7	97.5	94.1	98.8	93.6	96.5	86.2	92.9	95.0	94.9	97.2	93.1							93.2	△ 3.8
延べ利用者数(人)	1,439	1,488	1,462	1,534	1,506	1,449	8,878	1,483	1,436	1,512	1,459	1,433	1,451	17,652	1,293	1,440	1,425	1,471	1,506	1,397							8,532	△ 346
通所リハ 時間利用率(%)	70.0	79.6	79.2	80.4	81.1	76.1	77.8	81.0	83.8	82.0	80.8	79.5	78.8	79.4	77.7	76.9	72.7	67.5	63.1	68.0							71.0	△ 6.8
通所リハ 人数利用率(%)	91.7	100.0	98.2	100.9	104.8	100.0	99.2	105.4	106.7	106.0	107.7	104.7	100.3	102.1	106.3	106.7	99.4	93.0	90.0	95.4							98.3	△ 0.9
延べ利用者数(人)	289	270	324	333	330	285	1,831	332	304	302	307	314	331	3,721	319	304	328	279	297	272							1,799	△ 32



(1) 施設の利用状況(利用者数・訪問回数と時間・事業収入) 訪問看護ステーション

		平成27年度													平成28年度													9月末前年度 対比		
		4月	5月	6月	7月	8月	9月	9月までの 合計・平均	10月	11月	12月	1月	2月	3月	年間合計・ 平均	4月	5月	6月	7月	8月	9月	10月	11月	12月	1月	2月	3月		9月までの 合計・平均	
1か月の日数		30	31	30	31	31	30	183	31	30	31	31	29	31	366	30	31	30	31	31	30	31	30	31	31	28	31	183	0	
訪看護業日数		21	18	22	22	21	19	123	21	19	19	19	20	22	243	20	19	22	20	22	20	20	20	19	19	20	22	123	0	
事業収入(千円)	看護師	2,119	1,983	2,308	3,175	2,962	3,035	15,582	3,042	2,300	2,469	2,898	2,556	3,012	31,859	3,209	3,155	3,053	3,343	3,529	3,661							19,950	4,368	
	PT	739	682	794	828	650	732	4,425	799	678	707	714	684	736	8,743	588	693	947	708	589	676								4,201	△ 224
	合計	2,858	2,665	3,102	4,003	3,612	3,767	20,007	3,841	2,978	3,176	3,612	3,240	3,748	40,602	3,797	3,848	4,000	4,051	4,118	4,337								24,151	4,144
事業費用(千円)		3,705	3,881	9,456	3,950	3,792	4,736	29,520	3,938	3,988	9,995	3,983	3,957	4,361	59,742	3,849	4,180	10,091	3,976	3,998	4,529								30,623	1,103
登録者数		73	70	72	75	78	80	75	76	76	82	85	85	81	78	85	88	89	87	87	84								87	12
実利用者 数(人)	介護保険	57	54	56	55	54	55	55	59	59	60	61	60	58	57	63	65	64	60	59	62								62	7
	医療保険	11	11	12	13	16	15	13	14	10	13	15	13	14	13	16	17	14	15	13	13								15	2
延訪問回 数(回)	介護保険	看護師	180	155	196	186	169	169	1,055	217	189	197	201	181	187	2,227	199	206	220	201	241	222							1,289	234
		PT	92	87	95	106	81	97	558	103	90	91	95	86	92	1,115	96	93	94	89	76	89							537	△ 21
		合計	272	242	291	292	250	266	1,613	320	279	288	296	267	279	3,342	295	299	314	290	317	311							1,826	213
	医療保険	看護師	72	86	117	137	174	197	783	127	94	115	159	143	179	1,600	176	197	176	220	209	206							1,184	401
		PT	29	24	35	31	26	23	168	27	20	24	30	29	30	328	24	26	37	36	38	34							195	27
		合計	101	110	152	168	200	220	951	154	114	139	189	172	209	1,928	200	223	213	256	247	240							1,379	428
1人あたりの訪問回 数(回)	看護師	50	48	63	65	69	73	61	69	57	62	72	65	73	64	75	81	79	84	90	86							83	22	
PT	121	111	130	137	107	120	121	130	110	115	125	115	122	120	120	119	131	125	114	123								122	1	
1人あたりの訪問時間数 (h)	看護師	45	45	58	62	65	69	57	62	48	54	67	59	68	58	68	72	69	77	79	77							74	17	
PT	73	66	79	81	61	75	73	82	70	73	79	74	77	74	73	88	98	94	84	91								88	15	



(2) サービス事業毎の収入状況（平成28年4月～9月）

（単位：円）

	長期入所			短期入所			入所の合計
	介護給付費 +特定入所者介 護サービス費	個人負担金	合 計	介護給付費 +特定入所者介 護サービス費	個人負担金	合 計	長期・短期
4月	10,299,356	2,537,754	12,837,110	1,727,800	444,710	2,172,510	15,009,620
5月	12,325,532	2,722,110	15,047,642	2,101,354	618,658	2,720,012	17,767,654
6月	10,481,433	2,447,945	12,929,378	2,299,661	581,469	2,881,130	15,810,508
7月	12,567,402	2,829,848	15,397,250	1,511,602	395,778	1,907,380	17,304,630
8月	11,915,442	2,923,934	14,839,376	1,509,097	387,520	1,896,617	16,735,993
9月	11,899,259	2,639,405	14,538,664	1,357,585	417,757	1,775,342	16,314,006
10月			0			0	0
11月			0			0	0
12月			0			0	0
1月			0			0	0
2月			0			0	0
3月			0			0	0
合 計	69,488,424	16,100,996	85,589,420	10,507,099	2,845,892	13,352,991	98,942,411
H27年度9月 までの合計	73,618,352	16,989,158	90,607,510	9,418,355	2,046,445	11,464,800	102,072,310
差 引	△ 4,129,928	△ 888,162	△ 5,018,090	1,088,744	799,447	1,888,191	△ 3,129,899

	通所リハビリ			ケアホームの合計	訪問看護		
	介護給付費	個人負担金	合 計	長期・短期 通りハ	介護給付費 +診療報酬	個人負担金 +利用料助成金	合 計
4月	2,156,526	404,348	2,560,874	17,570,494	3,374,630	422,678	3,797,308
5月	2,039,014	382,405	2,421,419	20,189,073	3,392,123	455,684	3,847,807
6月	2,117,814	395,085	2,512,899	18,323,407	3,552,753	447,003	3,999,756
7月	1,720,100	326,333	2,046,433	19,351,063	3,561,150	490,257	4,051,407
8月	1,755,600	345,227	2,100,827	18,836,820	3,676,159	441,856	4,118,015
9月	1,678,050	327,970	2,006,020	18,320,026	3,849,361	488,106	4,337,467
10月			0	0			0
11月			0	0			0
12月			0	0			0
1月			0	0			0
2月			0	0			0
3月			0	0			0
合 計	11,467,104	2,181,368	13,648,472	112,590,883	21,406,176	2,745,584	24,151,760
H27年度9月 までの合計	13,161,994	2,328,036	15,490,030	117,562,340	17,802,957	2,203,608	20,006,565
差 引	△ 1,694,890	△ 146,668	△ 1,841,558	△ 4,971,457	3,603,219	541,976	4,145,195

介護給付費の国保連合会からの入金日

7月分→平成28年 9月27日

8月分→平成28年10月27日

9月分→平成28年11月27日

(3) 平成28年度加東市介護保険サービス事業特別会計（ケアホームかとう分）執行状況

(平成28年9月30日 現在)

【歳入】

(単位：円)

款	項	節	H28収入済額 ※サービス収入は7月分まで	H27収入済額	増減額	備考
サービス収入	介護給付費収入	訪問看護	6,532,405	6,363,542	168,863	訪問看護利用者の増加
		通所リハビリ	7,187,834	8,007,594	△ 819,760	長時間利用者の減少
		短期入所	7,292,007	5,518,809	1,773,198	短期入所利用者の増加
		介護老人保健施設	42,586,463	45,886,058	△ 3,299,595	長期入所利用者の減少
	介護給付費収入	合計	63,598,709	65,776,003	△ 2,177,294	
	予防介護給付費収入	訪問看護	1,186,513	640,494	546,019	予防訪問看護利用者の増加
		通所リハビリ	845,620	782,364	63,256	予防通所リハビリ利用者の増加
		短期入所	0	0	0	
	予防介護給付費収入	合計	2,032,133	1,422,858	609,275	
	自己負担金収入	訪問看護	訪問看護	953,170	773,534	179,636
通所リハビリ			1,533,440	1,498,547	34,893	通所リハビリ利用者の増加
短期入所			2,088,345	1,239,981	848,364	短期入所利用者の増加
介護老人保健施設			10,720,889	11,644,931	△ 924,042	長期入所利用者の減少
自己負担金収入		合計	15,295,844	15,156,993	138,851	
特定入所者介護サービス等費収入	特定入所者介護サービス費収入	3,435,670	3,614,410	△ 178,740	長期入所利用者の減少	
サービス収入	合計	84,362,356	85,970,264	△ 1,607,908		
使用料及び手数料	手数料	総務手数料	58,320	36,720	21,600	文書料
繰越金	繰越金	前年度繰越金	95,652	480,499	△ 384,847	
諸収入	雑入	雑入	7,131,823	5,289,299	1,842,524	医療訪問看護利用者の増加
繰入金を除いた歳入合計			91,648,151	91,776,782	△ 128,631	
繰入金	他会計繰入金	一般会計繰入金	80,000,000	80,000,000	0	
歳入合計			171,648,151	171,776,782	△ 128,631	

【歳出】

(単位：円)

款	事業	歳出内訳	H28支出済額	H27支出済額	増減額	備考
総務費	訪問看護	給料・手当・共済費合計	29,443,120	28,603,346	839,774	看護師1名の人事異動（人数増減無） 定期昇給・昇格による増
		アルバイト・嘱託賃金	0	0	0	
		人件費以外	1,180,165	916,073	264,092	車検2台分の費用（昨年度は法定点検）
	訪問看護	合計	30,623,285	29,519,419	1,103,866	
	ケアホームかとう	給料・手当・共済費合計	給料・手当・共済費合計	66,845,439	66,543,882	301,557
アルバイト・嘱託賃金			23,601,103	22,570,884	1,030,219	処遇改善加算支給 賃金単価の増額
人件費以外			26,573,923	27,871,179	△ 1,297,256	需用費（消耗品費・燃料費・光熱水費）の減
ケアホームかとう	合計	117,020,465	116,985,945	34,520		
公債費	公債費	償還元金・利子	20,960,000	20,960,000	0	
歳出合計			168,603,750	167,465,364	1,138,386	