

産業厚生常任委員会資料

平成29年2月21日

福祉部 子育て支援課

目 次

- 1 放課後児童健全育成事業について …………… 1
- 2 新設認定こども園の施設整備事業の進捗状況 ……… 4

1 放課後児童健全育成事業について

(1) 放課後児童健全育成事業業務委託について

<委託事業者>

シダックス大新東ヒューマンサービス株式会社近畿支店

<委託期間>

平成29年2月1日から平成32年3月31日

<委託料（消費税は非課税）>

基本委託料(事務費込) 月 額 5,630,000円

加配職員に係る委託料 1人当たり 150,000円

※ 消費税法第6条の規定により非課税

<業者決定から委託までのスケジュール>

平成28年9月20日	委託業者決定
平成28年11月2日	支援員等説明会
平成29年1月16日	保護者説明会
平成29年1月31日	契約の締結
平成29年2月1日～	委託開始

<業務委託に伴う変更>

① 午後6時30分以降の利用について

～平成29年1月

保護者会運営(市は保護者会に施設を無料で使用許可)
午後6時30分を超えて利用した際は、各アフタースクールの保護者会が決定した延長料金を支援員に支払う

平成29年2月～

加東市が運営

(延長料金) …10分ごとに100円徴収

(支払方法) …翌月の利用料に加算して徴収

(2) 平成 29 年度以降の放課後児童健全育成事業について

<課 題>

① 利用児童の増加

【単位：人】

アフタースクール名	平成 28 年度利用人数		平成 29 年度申込人数						
	年間延利用	月平均	1 年	2 年	3 年	4 年	5 年	6 年	合計
やしろなかよしクラブ	1,313	110	43	43	27	16	8	1	138
ふくだなかよしクラブ	231	20	7	7	2	5			21
よねだなかよしクラブ	250	21	7	3	6	1	3		20
みくさなかよしクラブ	223	19	6	11	4				21
かもがわなかよしクラブ	29	3	3	1					4
滝野東小学校クラブ	1,312	110	41	29	32	18	6	2	128
滝野南小学校クラブ	211	18	8	11	4	1		1	25
東条東げんきクラブ	823	69	24	23	17	15	4		83
東条西げんきクラブ	134	12	7		2	1	2		12
合 計	4,526	382	146	128	94	57	23	4	452

※ 平成 29 年 2 月 10 日現在

<平成 29 年度の対応>

① 定員の見直し

アフタースクール名	平成 28 年度		平成 29 年度	
	定員	運用定員	定員	運用定員
やしろなかよしクラブ	100人	120人	120人	144人
ふくだなかよしクラブ	20人	24人	20人	24人
よねだなかよしクラブ	20人	24人	20人	24人
みくさなかよしクラブ	20人	24人	20人	24人
かもがわなかよしクラブ	5人	6人	5人	6人
滝野東小学校クラブ	100人	120人	120人	144人
滝野南小学校クラブ	20人	24人	25人	30人
東条東げんきクラブ	60人	72人	80人	96人
東条西げんきクラブ	28人	34人	28人	34人
合 計	373人	448人	438人	526人

② 施設の変更・追加

	アフタースクール名	新定員	現 行 施 設	変更・追加施設	備 考
1	社アフタースクール やしろなかよしくらぶ	120人	社小学校併設・専用施設	社小学校体育館内・前アフタースクール教室を追加（H29.4.1～） 【地域子ども教室開催日は共用】	
2	福田アフタースクール ふくだなかよしくらぶ	20人	社児童館「やしろこどものいえ」 工作室の一部		
3	米田アフタースクール よねだなかよしくらぶ	20人	米田こども園の一室		
4	三草アフタースクール みくさなかよしくらぶ	20人	三草こども園併設・専用施設	やしろ国際学習塾・会議室を追加 （夏休み期間のみ）	
5	鴨川アフタースクール かもがわなかよしくらぶ	5人	鴨川保育園の一室 （夏休み期間は鴨川小学校の一室）	かもがわ交流セミナーハウスに変更 （H29.4.1～） 【地域子ども教室開催日は共用】	
6	滝野東アフタースクール 滝野東小学校クラブ	120人	滝野東小学校併設「たきっこ館」 （スポーツクラブ21との共有施設）	滝野東小学校体育館を追加 （夏休み期間のみ）	
7	滝野南アフタースクール 滝野南小学校クラブ	25人	滝野南小学校併設「みなみっこ館」 （スポーツクラブ21との共有施設）	滝野南小学校の一室を追加 （夏休み期間のみ）	
8	東条東アフタースクール 東条東げんきクラブ	80人	東条東小学校近接・専用施設	東条東小学校体育館内・前アフタースクール教室を追加（H29.4.1～）	
9	東条西アフタースクール 東条西げんきクラブ	28人	東条西小学校の一室		

2 新設認定こども園の施設整備事業の進捗状況

1. 設計業務の委託

(1) 委託事業者

- ①住所 愛知県名古屋市中区大須3-5-13
②名称 株式会社シーラカンズアンドアソシエイツ

(2) 選定の経緯

- ①一次審査 平成28年8月16日
応募のあった16者から5者を選定。
②二次審査 平成28年9月14日
4者が参加。受託候補者及び次点者を選定。

(3) 委託料等

- ①委託料 39,204,000円(税込)
②業務内容 基本・実施設計、縦横断測量、地質調査、開発許可取得

2. 業務の進捗状況

(1) 全体スケジュール(予定)

時期	主な業務内容
～H29.3	基本設計、縦横断測量、地質調査
H29.4～H29.7	実施設計、開発許可申請
H29.8～H29.11	建築確認申請、入札
H29.12～H30.1	工事請負契約(議会承認)
H30.2～	建設工事

(2) 基本設計のスケジュール

時期	主な業務内容	備考
H28.10～H28.11	業務内容の整理等	H28.11.17 第1回職員説明会 (コンセプト、スケジュール)
H28.12 上旬	職員の意見聴取	全園でヒアリング実施
H28.12～H29.1	ヒアリング内容の整理、計画への反映	H29.1.23 第2回職員説明会 (ヒアリング結果報告)
H29.1～H29.3	詳細の検討	
H29.3 下旬	基本設計完了	第3回職員説明会(予定)

計画イメージ

【鳥 瞰】



【北側立面】

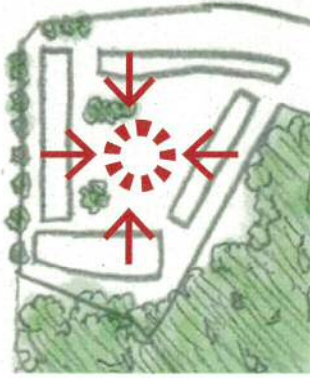


【東側立面】

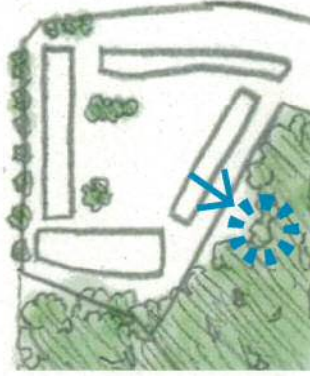


配置を考える上での5つのコンセプト

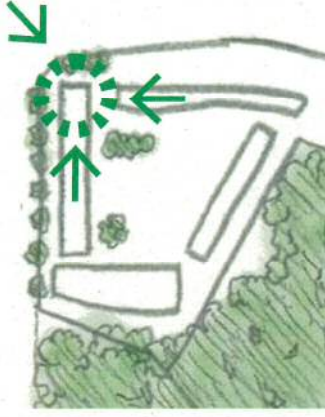
① 活動的な子供たちの
フィールドを建築と緑で包む。



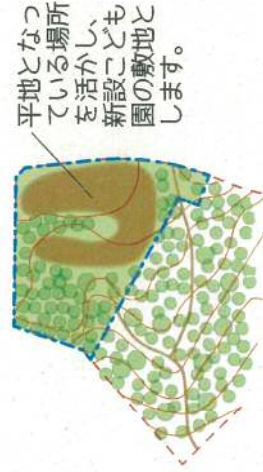
② 森林に面した静かな環境で
乳幼児を育てる。



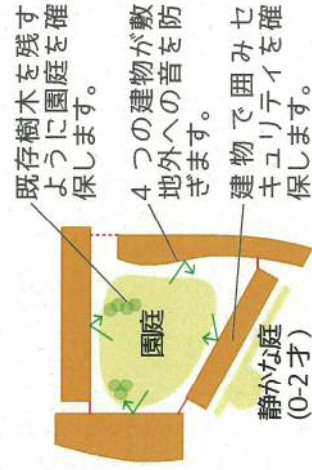
③ 地域や子育て世代が
交流できる街角をつくる。



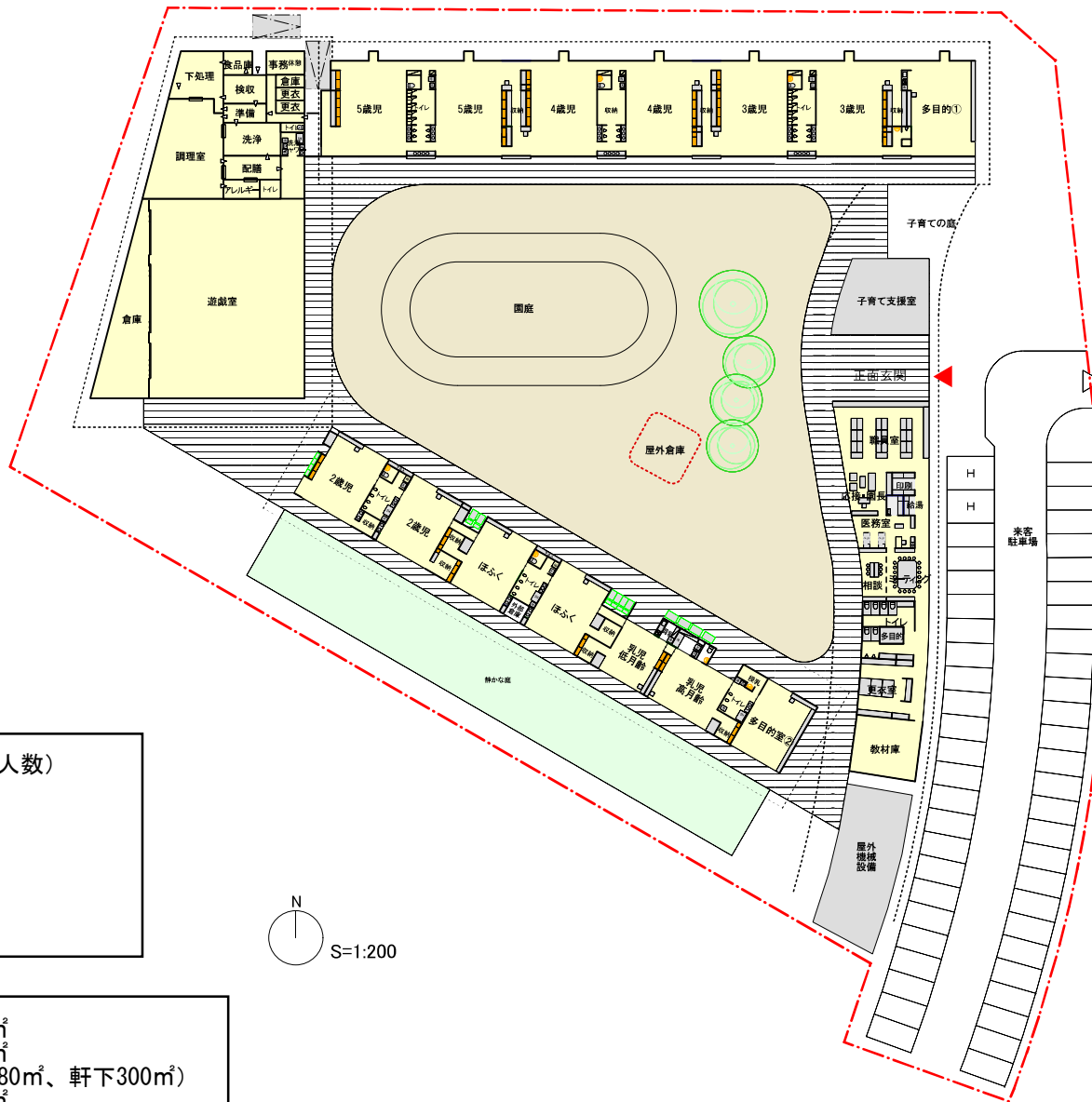
④ 平場を活かして建てる



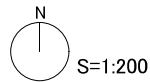
⑤ 4つの建物の「囲み型配置」



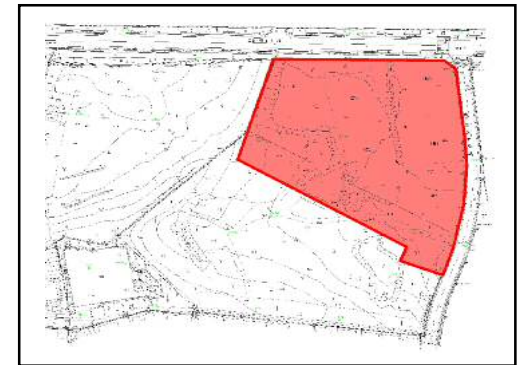
加東市新設こども園 配置計画図 (H29. 2. 21)



設計規模 (最大対応人数)	
0歳児	25人
1歳児	30人
2歳児	50人
3歳児	60人
4歳児	70人
5歳児	70人
合計	305人



敷地面積	約8,750㎡
延床面積	約2,480㎡ (室内2,180㎡、軒下300㎡)
園庭面積	約1,850㎡
裏庭面積	約400㎡



位置図