

加東市民病院経営健全化基本計画進捗状況

1 診療科別常勤医師数の状況

診療科	平成19年度	平成20年度	平成21年度	平成22年度	平成23年度		
					目標	実績	増減
内科	1	1	1	1	1	1	0
神経内科	2	2	2	2	2	2	0
呼吸器内科	1	1	1	1	1	1	0
消化器内科	2	2	2	2	2	2	0
循環器内科	2	2	2	1	2	1	△ 1
小児科				1		1	1
外科	5	3	5	5	4	5	1
整形外科	2	2	2	2	2	2	0
泌尿器科	1	1	1	1	1	1	0
産婦人科							0
眼科	1	1	0	0	1	0	△ 1
耳鼻科							0
放射線科	1	1	1	1	1	1	0
リハビリテーション科※1	(1)	(1)	(1)	(1)	(1)	(1)	0
麻酔科※2	1	1	0	0	0	0	0
合 計	19	17	17	17	17	17	0

※1 リハビリテーション科医師は整形外科医師1名が兼務

※2 麻酔科医師は嘱託職員

2 職種別職員数の状況（常勤換算）

	平成19年度				平成20年度				平成21年度				平成22年度				平成23年度				
	職員	嘱託	臨時	合計	職員	嘱託	臨時	合計	職員	嘱託	臨時	合計	職員	嘱託	臨時	合計	職員	嘱託	臨時	合計	
医 師	18.0	1.0		19.0	16.0	2.0		18.0	16.7	1.3		18.0	16.8			16.8	16.6			16.6	
看護職	保 健 師	1.0		1.0	2.0	1.0		3.0	2.8	1.0		3.8	2.0	0.8		2.8	2.0		0.7	2.7	
	助 産 師	1.0		1.0	1.0			1.0	1.0			1.0	1.0			1.0	1.0			1.0	
	看 護 師	82.2	2.0	7.8	92.0	79.7	2.0	6.1	87.8	76.6	3.8	5.7	86.1	75.8	3.0	8.3	87.1	79.2	2.3	9.0	90.5
	小 計	84.2	2.0	7.8	94.0	82.7	3.0	6.1	91.8	80.4	4.8	5.7	90.9	78.8	3.8	8.3	90.9	82.2	2.3	9.7	94.2
	准 看 護 師	2.0	0.8	1.3	4.1	2.0	1.5	1.0	4.5	3.8	1.4	1.5	6.7	4.0	1.0	0.9	5.9	3.4	1.0	0.8	5.2
計	86.2	2.8	9.1	98.1	84.7	4.5	7.1	96.3	84.2	6.2	7.2	97.6	82.8	4.8	9.2	96.8	85.6	3.3	10.5	99.4	
医療技術職	薬 剤 師	7.0			7.0	6.0			6.0	6.0			6.0	6.0			6.0	5.0			5.0
	放 射 線 技 師	6.0			6.0	6.0			6.0	6.0			6.0	6.0			6.0	5.1			5.1
	臨 床 検 査 技 師	8.0		0.6	8.6	8.0		0.8	8.8	8.0		0.8	8.8	8.0		0.8	8.8	8.0		0.8	8.8
	理 学 療 法 士	2.4			2.4	3.0			3.0	4.0			4.0	4.0			4.0	4.0			4.0
	作 業 療 法 士	2.0			2.0	2.0			2.0	2.0			2.0	2.0			2.0	2.0			2.0
	言 語 聴 覚 士	1.0			1.0	1.0			1.0	0.8			0.8	1.0			1.0	1.0			1.0
	臨 床 工 学 技 士				0.0				0.0				0.0				0.0				0.0
	管 理 栄 養 士	1.0			1.0	1.0			1.0	1.0			1.0	1.0		0.1	1.1	1.0	1.0		2.0
	栄 養 士			1.0	1.0		0.5	0.5	1.0		1.0		1.0		1.0		1.0				0.0
計	27.4	0.0	1.6	29.0	27.0	0.5	1.3	28.8	27.8	1.0	0.8	29.6	28.0	1.0	0.9	29.9	26.1	1.0	0.8	27.9	
事務職	管 理 課	6.0		1.0	7.0	6.0		2.0	8.0	5.0		2.0	7.0	6.0		2.0	8.0	6.0		2.0	8.0
	医 事 課	5.0			5.0	5.0		0.3	5.3	5.0		1.2	6.2	5.0		1.0	6.0	5.0		1.8	6.8
	計				0.0				0.0				0.0				0.0				0.0
計	11.0	0.0	1.0	12.0	11.0	0.0	2.3	13.3	10.0	0.0	3.2	13.2	11.0	0.0	3.0	14.0	11.0	0.0	3.8	14.8	
技能労務職	看 護 補 助 員	9.0	5.0	3.5	17.5	8.4	5.0	3.4	16.8	8.0	6.0	3.0	17.0	8.4	5.0	3.7	17.1	8.8	4.0	3.7	16.5
	医 療 技 術 部 助 手			2.6	2.6			3.2	3.2			3.4	3.4			3.3	3.3			4.0	4.0
	設 備 保 守 員	2.0			2.0	2.0			2.0	2.0			2.0	2.0			2.0	2.0			2.0
	計	11.0	5.0	6.1	22.1	10.4	5.0	6.6	22.0	10.0	6.0	6.4	22.4	10.4	5.0	7.0	22.4	10.8	4.0	7.7	22.5
合 計	153.6	8.8	17.8	180.2	149.1	12.0	17.3	178.4	148.7	14.5	17.6	180.8	149.0	10.8	20.1	179.9	150.1	8.3	22.8	181.2	

※常勤換算については、正職員・嘱託は年間延職員数を12月で割り戻した数値。臨時職員（アルバイト）は勤務時間割合による換算。

※育児休業中職員は除く

3 診療科別収益の状況

【入院】

(金額：円)

診療科	平成22年度						平成23年度					
	平均患者数			診療単価			平均患者数			診療単価		
	目標	実績	増減	目標	実績	増減	目標	実績	増減	目標	実績	増減
神経内科	16.0人/日	16.0人/日	0.0人/日	31,814	31,825	11	16.0人/日	21.3人/日	5.3人/日	31,814	30,367	△ 1,447
呼吸器内科	10.0人/日	10.1人/日	0.1人/日	26,223	27,749	1,526	10.0人/日	7.0人/日	△3.0人/日	26,223	28,669	2,446
消化器内科	35.4人/日	28.3人/日	△7.1人/日	27,974	30,085	2,111	35.4人/日	27.1人/日	△8.3人/日	27,974	29,899	1,925
循環器内科	18.0人/日	9.4人/日	△8.6人/日	34,224	24,546	△ 9,678	18.0人/日	9.7人/日	△8.3人/日	34,224	23,504	△ 10,720
小児科												
外科	25.0人/日	19.0人/日	△6.0人/日	42,048	38,557	△ 3,491	25.0人/日	17.9人/日	△7.1人/日	42,048	39,932	△ 2,116
整形外科	24.5人/日	21.9人/日	△2.6人/日	30,893	31,671	778	24.5人/日	22.0人/日	△2.5人/日	30,893	30,983	90
泌尿器科	4.6人/日	3.4人/日	△1.2人/日	38,506	41,686	3,180	4.6人/日	3.9人/日	△0.7人/日	38,506	44,708	6,202
皮膚科												
産婦人科												
眼科	1.8人/日	0.0人/日	△1.8人/日	58,856		△ 58,856	1.8人/日		△1.8人/日	58,856		△ 58,856
耳鼻咽喉科												
放射線科												
合計	135.3人/日	108.1人/日	△27.2人/日	36,317	31,817	△ 4,500	135.3人/日	108.9人/日	△26.4人/日	32,994	31,744	△ 1,250

【外来】

(金額：円)

診療科	平成22年度						平成23年度					
	平均患者数			診療単価			平均患者数			診療単価		
	目標	実績	増減	目標	実績	増減	目標	実績	増減	目標	実績	増減
神経内科	30.0人/日	30.8人/日	0.8人/日	7,679	8,549	870	30.0人/日	33.9人/日	3.9人/日	7,679	9,437	1,758
呼吸器内科	19.2人/日	14.2人/日	△5.0人/日	8,337	9,301	964	19.2人/日	13.1人/日	△6.1人/日	8,337	10,380	2,043
消化器内科	61.8人/日	62.1人/日	0.3人/日	8,844	9,287	443	61.8人/日	56.1人/日	△5.7人/日	8,844	9,407	563
循環器内科	38.5人/日	19.9人/日	△18.6人/日	6,170	6,458	288	38.5人/日	17.0人/日	△21.5人/日	6,445	7,975	1,530
小児科		1.0人/日	1.0人/日		8,355	8,355		9.2人/日	9.2人/日		8,769	8,769
外科	32.0人/日	22.9人/日	△9.1人/日	6,740	7,717	977	32.0人/日	23.3人/日	△8.7人/日	6,740	8,622	1,882
整形外科	80.6人/日	61.9人/日	△18.7人/日	4,318	4,597	279	80.6人/日	59.6人/日	△21.0人/日	4,318	5,220	902
泌尿器科	21.2人/日	19.4人/日	△1.8人/日	10,773	13,079	2,306	21.2人/日	16.4人/日	△4.8人/日	10,773	17,153	6,380
皮膚科								2.0人/日	2.0人/日		2,750	2,750
産婦人科	2.6人/日	2.0人/日	△0.6人/日	5,555	7,423	1,868	2.6人/日	2.0人/日	△0.6人/日	5,555	9,990	4,435
眼科	20.0人/日	8.7人/日	△11.3人/日	5,116	4,815	△ 301	20.0人/日	7.7人/日	△12.3人/日	5,116	5,122	6
耳鼻咽喉科	9.1人/日	6.7人/日	△2.4人/日	3,791	4,108	317	9.1人/日	5.6人/日	△3.5人/日	3,791	5,716	1,925
放射線科	14.2人/日	10.4人/日	△3.8人/日	22,043	22,126	83	14.2人/日	1.5人/日	△12.7人/日	22,043	21,888	△ 155
合計	329.2人/日	260.0人/日	△69.2人/日	8,124	8,224	100	329.2人/日	247.4人/日	△81.8人/日	7,140	8,584	1,444

4 収支計画の進捗状況

(金額：千円)

	平成19年度	平成20年度	平成21年度	平成22年度	平成23年度			
	決算額	決算額	決算額	決算額	目標値	前回見込額	決算見込額	目標-決算見込額
医業収益	2,347,768	2,285,825	2,118,057	1,982,732	2,523,840	1,965,341	2,001,434	△ 522,406
入院収益	1,531,319	1,500,135	1,359,235	1,255,240	1,690,612	1,239,874	1,264,747	△ 425,865
外来収益	609,780	567,126	543,133	519,517	603,120	513,614	518,184	△ 84,936
その他医業収益	206,669	218,564	215,689	207,975	230,108	211,853	218,503	△ 11,605
医業費用	2,468,269	2,397,466	2,359,038	2,326,554	2,585,422	2,406,743	2,390,091	△ 195,331
給与費	1,477,877	1,440,790	1,440,401	1,440,944	1,494,655	1,456,961	1,467,141	△ 27,514
材料費	469,248	421,101	371,004	318,476	504,439	324,323	321,484	△ 182,955
経費	424,452	439,075	442,551	457,641	496,811	517,068	497,730	919
委託料	204,766	210,128	229,734	210,878	224,751	225,953	227,273	2,522
減価償却費	83,127	87,342	84,017	98,124	79,917	95,579	95,577	15,660
資産減耗費	5,095	912	13,122	3,985	2,000	4,961	1,434	△ 566
研究研修費	8,470	8,246	7,943	7,384	7,600	7,851	6,725	△ 875
医業損益（減価償却費含む）	△ 120,501	△ 111,641	△ 240,981	△ 343,822	△ 61,583	△ 441,402	△ 388,657	△ 327,074
医業損益（減価償却費除く）	△ 37,374	△ 24,299	△ 156,964	△ 245,698	18,334	△ 345,823	△ 293,080	△ 311,414
医業外収益	148,964	137,048	128,611	169,727	168,531	198,550	200,027	31,496
医業外費用	100,204	66,009	60,919	51,750	66,658	55,377	51,244	△ 15,414
経常損益	△ 71,741	△ 40,602	△ 173,289	△ 225,845	40,290	△ 298,229	△ 239,874	△ 280,164
特別利益	100,000	70,000	50,000	192,208		150,000	150,000	150,000
特別損失	3,673	3,960	3,863	1,709	3,500	4,000	3,854	354
純損益	24,586	25,438	△ 127,152	△ 35,346	36,790	△ 152,229	△ 93,728	△ 130,518

【一般会計繰入金】

(金額：千円)

繰入区分	平成19年度	平成20年度	平成21年度	平成22年度	平成23年度			
	決算額	決算額	決算額	決算額	目標値	前回見込額	決算見込額	目標-決算見込額
一般会計負担金	109,405	120,924	111,263	105,739	123,500	112,103	112,103	△ 11,397
一般会計補助金	136,083	123,234	121,451	161,067	152,139	177,522	177,522	25,383
一般会計出資金	217,448	86,108	220,217	88,614	79,129	229,280	229,280	150,151
繰入基準外補助金(特別利益)	100,000	70,000	50,000	192,208		150,000	150,000	150,000
合計	562,936	330,266	502,931	547,628	354,768	668,905	668,905	314,137

【経営指標】

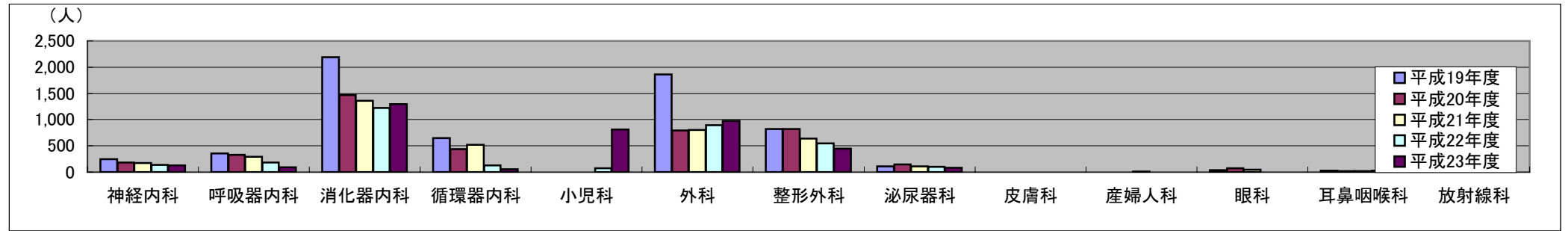
指標項目	平成19年度	平成20年度	平成21年度	平成22年度	平成23年度			
	実績	実績	実績	実績	目標値	前回見込	実績見込	目標－実績見込
経常収支比率	97.2%	98.4%	92.8%	90.5%	101.5%	87.9%	90.2%	△ 11.3%
病床利用率	81.1%	76.8%	71.0%	75.1%	85.9%	76.7%	78.3%	△ 7.6%
1日あたり入院患者数	132.2人	125.2人	115.7人	108.1人	140.0人	106.6人	108.9人	△ 31.1人
1日あたり外来患者数	343.8人	313.2人	295.5人	260.0人	332.0人	245.9人	247.4人	△ 84.6人
入院診療単価	31,641円	32,831円	32,196円	31,813円	32,994円	31,779円	31,744円	△ 1,250円
外来診療単価	7,239円	7,453円	7,626円	8,223円	7,410円	8,560円	8,584円	1,174円
給与費比率	62.9%	63.0%	68.0%	72.7%	59.2%	74.1%	73.3%	14.1%
給与費比率＋委託費率	71.7%	72.2%	78.9%	83.3%	68.1%	85.6%	84.7%	16.5%
材料費比率	20.0%	18.4%	17.5%	16.1%	20.0%	16.5%	16.1%	△ 3.9%
常勤医師数（年度末現在）	19人	17人	17人	17人	17人	17人	17人	0人
年間手術件数	969件	1,004件	938件	635件	1,150件	630件	648件	△ 502件
月平均リハビリ件数	2,056件	2,064件	1,923件	1,980件	2,450件	2,100件	2,146件	△ 304件

5 業務状況

【診療科別救急患者数】

(人)

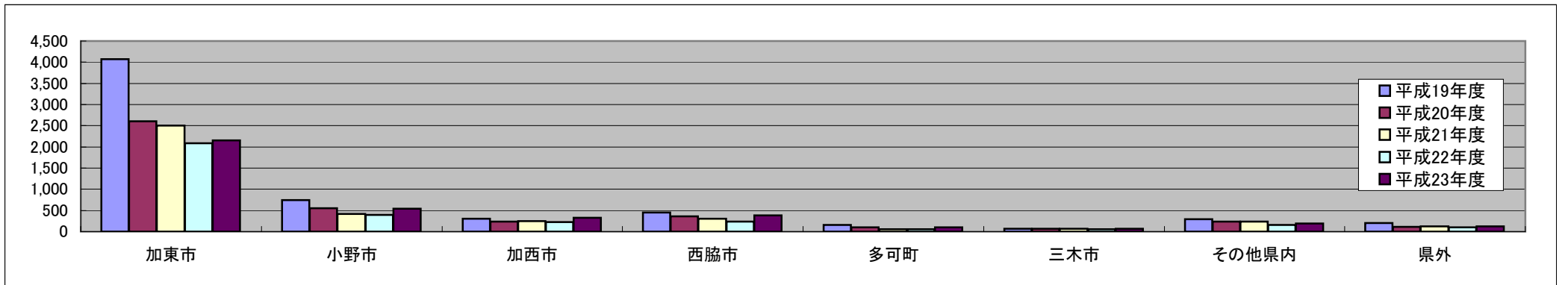
	神経内科	呼吸器内科	消化器内科	循環器内科	小児科	外科	整形外科	泌尿器科	皮膚科	産婦人科	眼科	耳鼻咽喉科	放射線科	合計
平成19年度	244	359	2,191	645		1,862	822	110		4	36	23	1	6,297
平成20年度	181	327	1,470	442		792	820	149		0	76	17	0	4,274
平成21年度	175	289	1,355	519		807	643	108		6	42	14	0	3,958
平成22年度	141	185	1,219	128	77	894	548	99		0	1	27	3	3,322
平成23年度	132	92	1,297	59	808	972	443	85	1	0	0	1	1	3,891



【地区別救急患者数】

(人)

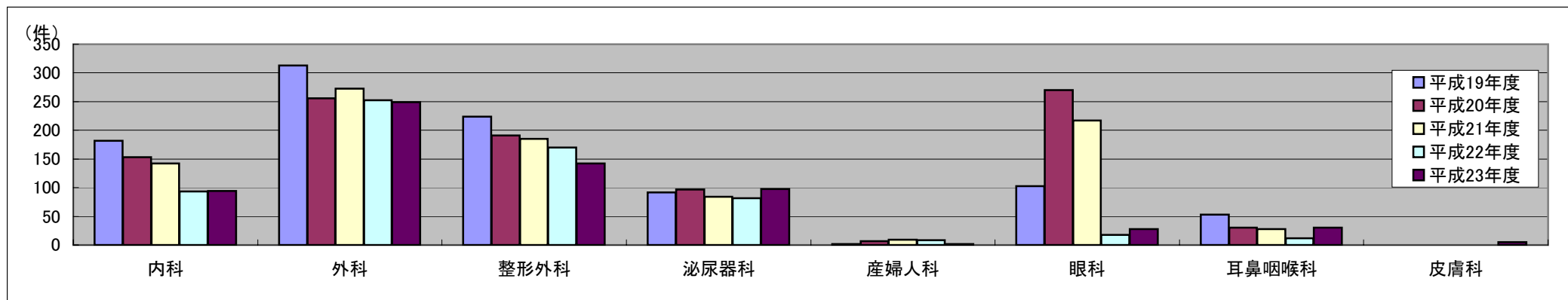
	加東市	小野市	加西市	西脇市	多可町	三木市	その他県内	県外	合計
平成19年度	4,072	745	306	454	155	71	288	206	6,297
平成20年度	2,604	547	236	360	105	72	237	113	4,274
平成21年度	2,508	415	250	305	60	64	237	119	3,958
平成22年度	2,088	391	231	236	58	55	163	100	3,322
平成23年度	2,158	545	322	379	97	69	197	124	3,891



【手術件数】

(件)

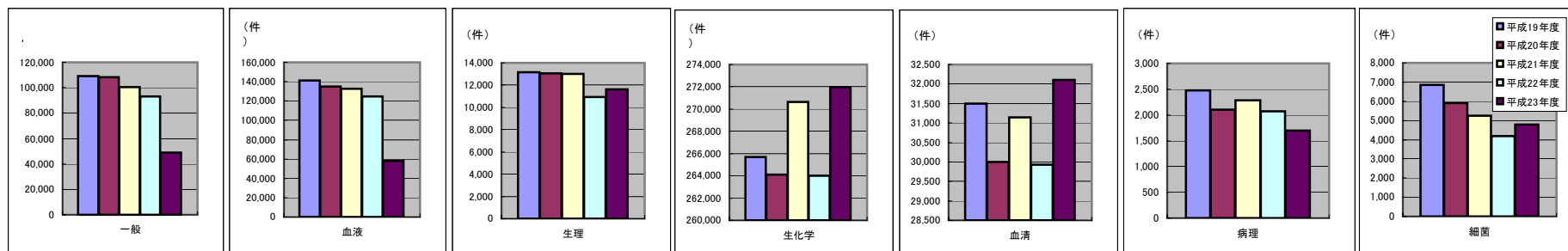
	内科	外科	整形外科	泌尿器科	産婦人科	眼科	耳鼻咽喉科	皮膚科	合計
平成19年度	182	313	224	92	2	103	53		969
平成20年度	153	256	191	97	7	270	30		1,004
平成21年度	142	273	185	84	9	217	28		938
平成22年度	93	252	170	82	8	18	12		635
平成23年度	94	249	142	98	2	28	30	5	648



【検査部門】

(件)

	一般	血液	生理	生化学	血清	病理	細菌	院外分	合計
平成19年度	108,964	141,247	13,183	265,679	31,493	2,474	6,839	8,802	578,681
平成20年度	108,104	135,181	13,066	264,091	29,992	2,100	5,899	10,658	569,091
平成21年度	100,411	132,729	13,001	270,634	31,141	2,288	5,252	11,011	566,467
平成22年度	93,304	124,882	10,924	264,018	29,932	2,074	4,188	10,694	540,016
平成23年度	48,986	57,847	11,650	271,958	32,104	1,693	4,777	12,766	441,781

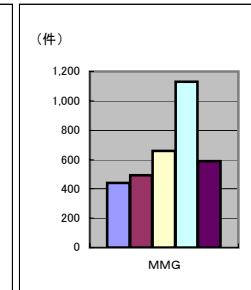
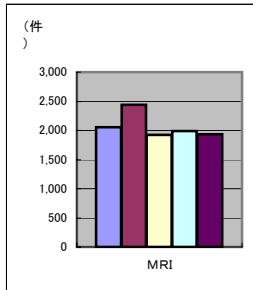
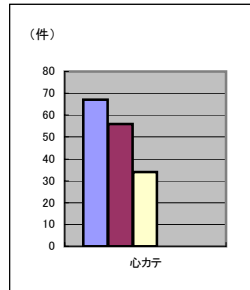
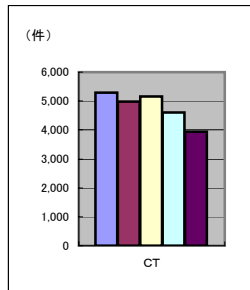
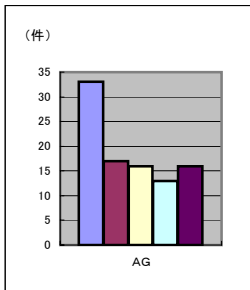
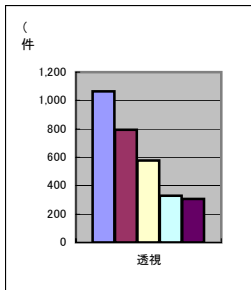
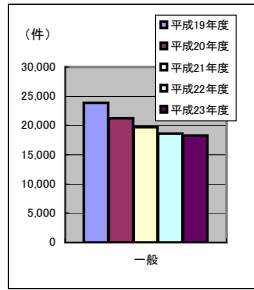


【レントゲン部門】

(件)

	一般	透視	AG	CT	心カテ	MRI	MMG	合計件数	枚数
平成19年度	23,864	1,065	33	5,298	67	2,058	441	32,826	85,761
平成20年度	21,289	796	17	4,981	56	2,439	492	30,070	79,025
平成21年度	19,682	576	16	5,165	34	1,925	657	28,055	51,025
平成22年度	18,614	329	13	4,613	0	1,992	1,131	26,692	0
平成23年度	18,252	306	16	3,939	0	1,937	588	25,038	0

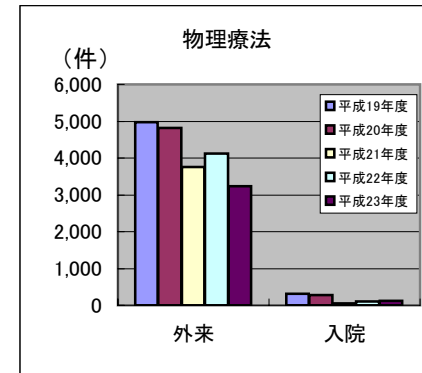
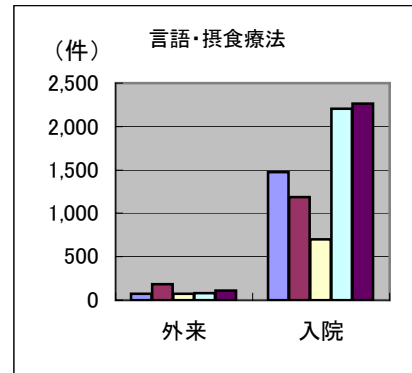
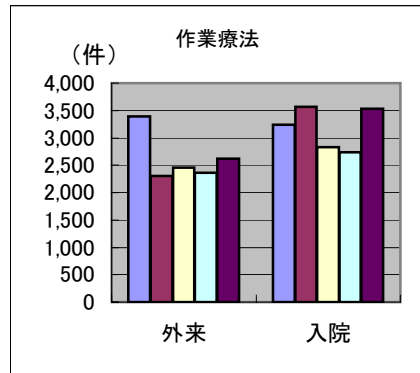
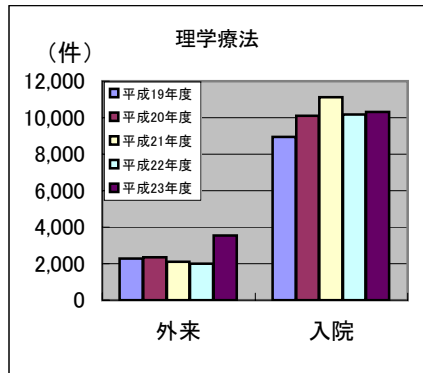
※CT 平成19年2月機器更新
 ※MRI平成22年1月機器更新



【リハビリ部門】

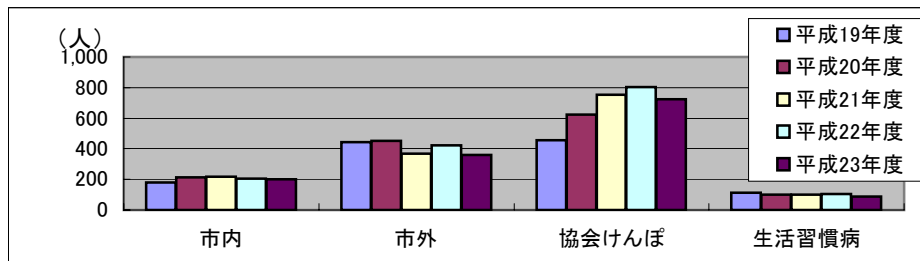
(件)

	理学療法			作業療法			言語・摂食機能療法			物理療法		
	外来	入院	計	外来	入院	計	外来	入院	計	外来	入院	計
平成19年度	2,298	8,947	11,245	3,395	3,235	6,630	72	1,473	1,545	4,966	306	5,272
平成20年度	2,336	10,104	12,440	2,309	3,571	5,880	182	1,188	1,370	4,817	270	5,087
平成21年度	2,120	11,110	13,230	2,454	2,828	5,282	71	702	773	3,749	50	3,799
平成22年度	1,984	10,164	12,148	2,364	2,732	5,096	84	2,203	2,287	4,127	104	4,231
平成23年度	3,534	10,320	13,854	2,623	3,537	6,160	109	2,262	2,371	3,241	122	3,363



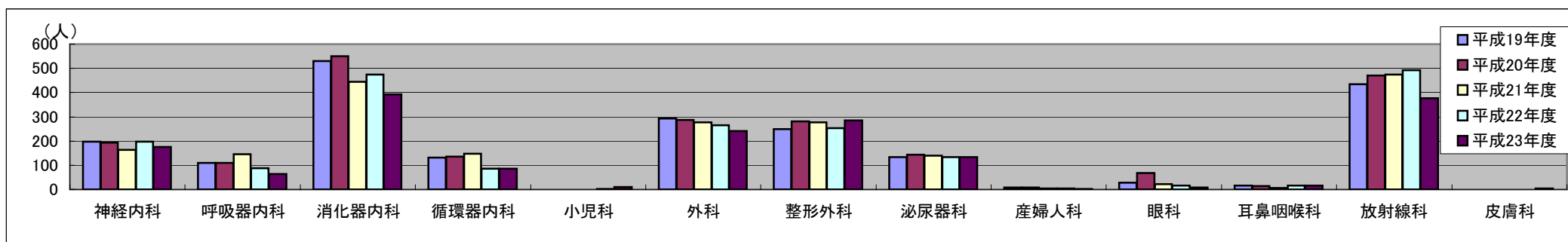
【人間ドック部門】 (人)

	市内	市外	協会けんぽ	生活習慣病	合計
平成19年度	180	442	458	111	1,191
平成20年度	215	453	622	100	1,390
平成21年度	216	370	754	100	1,440
平成22年度	206	424	804	103	1,537
平成23年度	199	360	724	89	1,372



【診療科別紹介患者数】

	神経内科	呼吸器内科	消化器内科	循環器内科	小児科	外科	整形外科	泌尿器科	産婦人科	眼科	耳鼻咽喉科	放射線科	皮膚科	合計
平成19年度	197	109	531	132		294	249	134	7	28	15	434		2,130
平成20年度	194	109	551	135		288	281	144	7	67	13	471		2,260
平成21年度	164	146	445	148		277	277	140	4	22	5	474		2,102
平成22年度	197	87	475	86	2	266	254	133	3	16	15	492		2,026
平成23年度	176	63	392	85	10	242	286	134	2	8	15	376	3	1,792



【紹介患者状況】 (人)

	紹介率(%)	初診患者数	紹介加算患者数	緊急受入数	時間外6歳未満
平成19年度	27.4	9,930	1,560	921	214
平成20年度	29.4	8,386	1,710	707	152
平成21年度	26.9	8,304	1,544	654	123
平成22年度	29.1	7,044	1,472	531	159
平成23年度	28.5	7,210	1,294	574	650

$$\text{紹介率} = \frac{\text{紹介加算患者数} + \text{救急受入数}}{\text{初診患者数} - \text{時間外6歳未満}}$$

$$\text{逆紹介率} = \frac{\text{診療情報提供料算定患者数}}{\text{初診患者数}}$$

【月別逆紹介率推移】

	4月	5月	6月	7月	8月	9月	10月	11月	12月	1月	2月	3月	平均
平成19年度	22.8	32.3	36.6	23.0	20.6	24.2	21.1	23.0	19.7	16.4	22.8	26.6	24.1
平成20年度	26.9	27.7	37.5	25.6	19.7	25.8	27.0	27.2	24.4	18.5	25.6	26.1	26.0
平成21年度	23.7	23.9	33.6	29.8	22.2	25.0	24.6	22.8	23.3	18.9	25.0	32.5	25.4
平成22年度	30.7	33.0	42.8	29.5	25.1	28.5	23.1	27.3	32.7	22.3	21.0	28.7	28.7
平成23年度	30.5	24.2	24.9	23.1	22.3	24.2	27.0	25.0	22.2	20.3	27.5	30.4	25.1