

産業厚生常任委員会資料

平成27年11月13日

まち・農整備部 地域整備課

新定大谷地区地すべり防止区域指定について

目 次

・ 工程表	……	P1
・ 現地写真	……	P2
・ 対策工計画平面図	……	P3
・ 対策工標準断面図	……	P4
・ 地形図	……	P5

新定大谷地区地すべり対策 工程表(案)

災害関連緊急地すべり対策事業

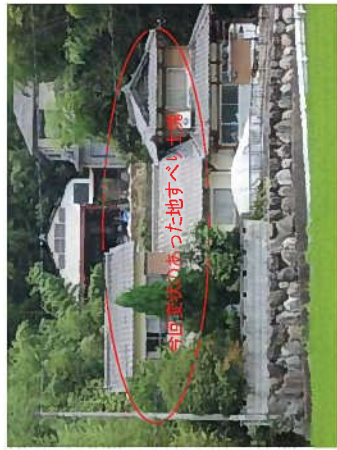
	H27年度			備考
	11月	12月	1月 2月 3月	
③-1ブロック				
災害関連緊急地すべり対策事業 調査設計委託	採択○	○	→●	
災害関連緊急地すべり対策事業 工事施工		○	→●	ふとん麓等による抑制工

地すべり防止区域指定と地すべり防止対策

	H27年度			H28			H30			H31			H32		
	4月~7月	8月~11月	12月~3月	4月~7月	8月~11月	12月~3月	4月~7月	8月~11月	12月~3月	4月~7月	8月~11月	12月~3月	4月~7月	8月~11月	12月~3月
地すべり防止区域指定申請一許可		○	→●												
③-1ブロック															
地すべり対策事業 調査設計委託				○	→●										
地すべり対策事業 工事施工					○	→●	●	○	→●	●	○	→●	●	○	→●
③-1以外のブロック															
地すべり対策事業 調査設計委託															
地すべり対策事業 工事施工															

※県は、地すべり対策事業 三木吉川3期地区に、この地区を追加する予定。対策は、全体として危険度の高い順で実施されることになる。

新定大谷地区③地質平面図



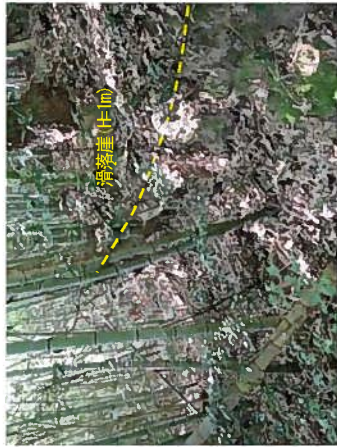
全景



亀裂(右翼)



擁壁のズレ



③-1 滑落崖(H=1m)

ブロック積擁壁(開口)

ブロック塀の傾き(左翼)



2次すべりA 全景



亀裂(左翼)



市道沿い擁壁(クラック)

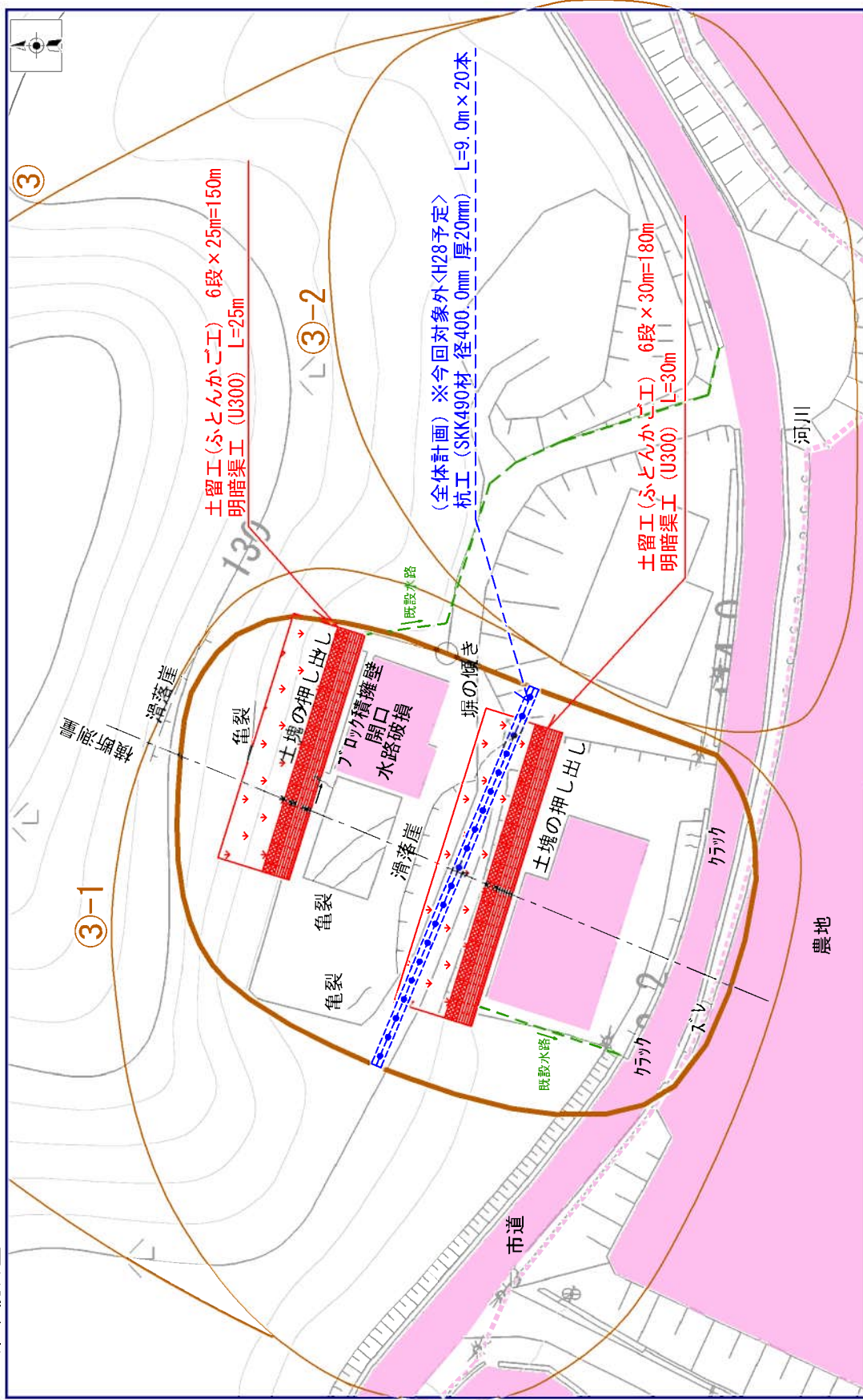


ブロック積み擁壁(滑動)

新定大谷地区③ 対策工計画平面図

S=1/400

加東市統合型GIS



土留工(ふとんかご工) 6段×25m=150m
 明暗渠工(U300) L=25m

(全体計画) ※今回対象外<H28予定>
 杭工(SKK490材 径400.0mm 厚20mm) L=9.0m×20本

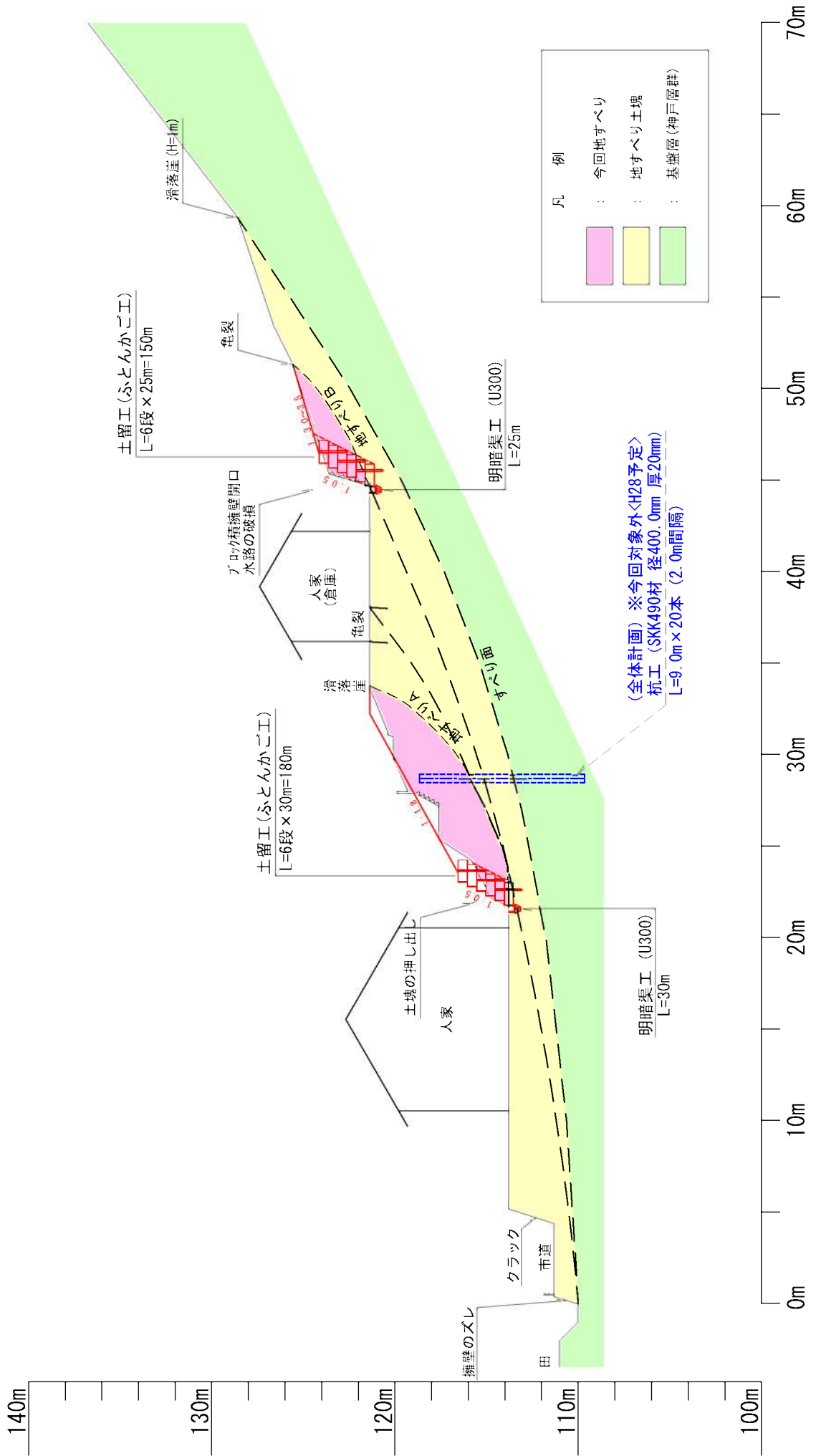
土留工(ふとんかご工) 6段×30m=180m
 明暗渠工(U300) L=30m

- 凡 例 :
- 今回変状のあった地すべり土塊
 - 保全対象(市道・河川・人家・農地)

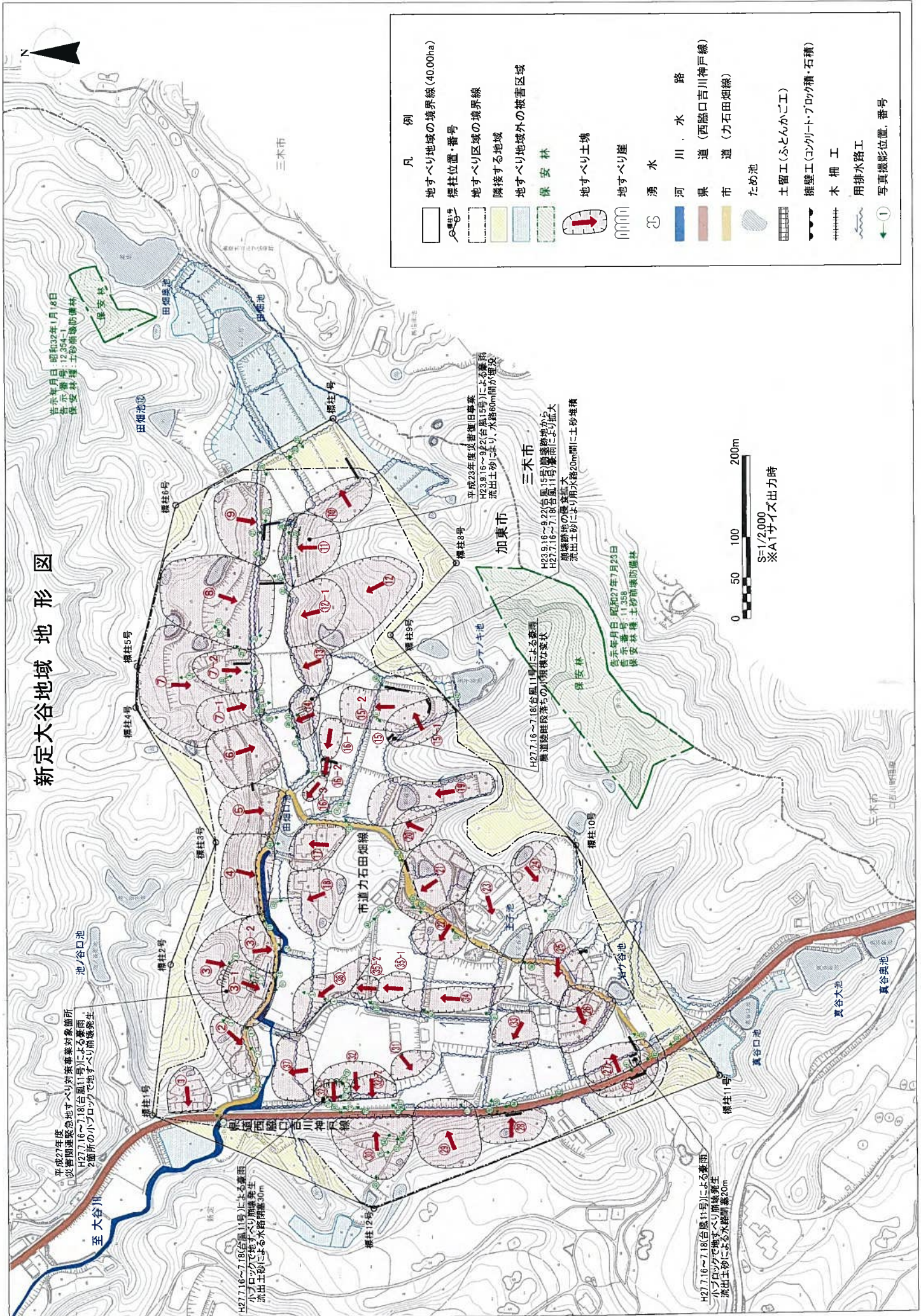


新定大谷地区 対策工標準断面図

S=1/200



新定大谷地域地形図



凡 例

- 地すべり地域の境界線(40.00ha)
- 標柱位置・番号
- 地すべり区域の境界線
- 隣接する地域
- 地すべり地域外の被害区域
- 保安林
- ↓ 地すべり土塊
- 地すべり崖
- 湧水
- 河川、水路
- 県道(西脇口吉川神戸線)
- 市道(カ石田畑線)
- ため池
- 土留工(ふとんかご)
- 擁壁工(コンクリートブロック積・石積)
- 木柵工
- 用排水路工
- 写真撮影位置、番号

告示年月日 昭和32年1月18日
 告示番号 12354-1
 保安林種 工事前臨時保安林

H27.7.16~7.18(台風11号)による豪雨
 小ノロックで地すべり崩壊発生
 流出土砂による水路閉塞30m

平成23年度災害復旧事業
 H23.9.16~9.22(台風15号)による豪雨
 流出土砂により、水路60m間が埋没

加東市
 H23.9.16~9.22(台風15号)噴霧跡地から
 H27.7.16~7.18(台風11号)豪雨により拡大
 崩壊跡地の浸食拡大
 流出土砂により用水路20m間に土砂堆積

告示年月日 昭和27年7月23日
 告示番号 11358
 保安林種 工事前臨時保安林

H27.7.16~7.18(台風11号)による豪雨
 小ノロックで地すべり崩壊発生
 流出土砂による水路閉塞20m



S=1/2,000
 ※A1サイズ出力時