

## 宇仁郷まちづくり協議会が運行する地域主体型交通の更新について

### 1 内容

加東市滝野地域の一部を含めて運行する宇仁ふれあいバスについて、運営の主体となる宇仁郷まちづくり協議会の自家用有償旅客運送者登録の有効期限を更新するものである。

### 2 運営主体

宇仁郷まちづくり協議会  
加西市油谷町 464 会長

### 3 現登録の有効期限

令和2年8月17日 から 令和4年8月16日

### 4 運送の区域

加西市宇仁地区及び、多加野・在田並びに加東市滝野地区の一部

令和 4 年 月 日

神戸運輸監理部長 殿

名 称 宇仁郷まちづくり協議会  
住 所 加西市油谷町 4 6 4  
代表者の氏名 会長

## 自家用有償旅客運送の更新登録の申請

このたび、自家用有償旅客運送の有効期間の更新を行いたいので、道路運送法第 7 9 条の 6 及び同法施行規則第 5 1 条の 1 0 の規定に基づき、下記のとおり申請します。

## 記

- 名称、住所、代表者の氏名  
名称：宇仁郷まちづくり協議会  
住所：加西市油谷町 464  
代表者の氏名：会長
- 登録番号  
神兵公第 7 号
- 自家用有償旅客運送の種別  
交通空白地有償運送

## 4. 路線又は運送の区域

## (1) 路線

	起 点	主たる経過地	終 点	キ ロ 程
1	中富口	国正	A コープ滝野店	16.75km
2	中富口	小印南	A コープ滝野店	17.4km
3				
4				
5				

## (2) 運送の区域

区 域	備 考
加西市宇仁地区及び、多可野・在田並びに加東市滝野地区の一部	

## 5. 事務所の名称及び位置

事務所の名称	位 置
宇仁郷まちづくり協議会	加西市油谷町464（旧宇仁幼稚園）

## 6. 事務所ごとに配置する自家用有償旅客運送自動車の数及びその種類ごとの数

事務所の 名称	保有 区分	バス		普通自動車 (軽)		合 計	
			※		※		※
宇仁郷ま ちづくり 協議会	保有			1 ( )		1 ( )	
	持込		※	1 ( )	※ ( )	1 ( )	※ ( )
	合計			2 ( )		2 ( )	

軽自動車については、( ) 内に内数で記載すること

事業用自動車については、※欄に記載すること

## 7. 運送しようとする旅客の範囲

宇仁地区の住民及びその親族

## 8. 路線又は運送の区域ごとの対価の額

(必要に応じ関係資料を添付のこと)

一乗車 200 円

## 9. (事業者協力型自家用有償旅客運送の場合) 協力事業者の氏名又は名称及び住所

## 10. 添付書類

- (1) 定款又は寄付行為、登記事項証明書、役員名簿
- (2) 路線図
- (3) 法第79条の4第1～4号に該当しない旨を証する書類
- (4) 地域公共交通会議等において協議が調ったことを証する書類
- (5) 自家用有償旅客運送自動車についての使用権原を証する書類
- (6) 運転者が必要な要件を備えていることを証する書類
- (7) 運行管理の責任者及び運行管理の体制を記載した書類
- (8) 整備管理の責任者及び整備管理の体制を記載した書類
- (9) 事故発生時の対応に係る責任者及び連絡体制を記載した書類
- (10) 自家用有償旅客運送自動車の運行により生じた旅客その他の生命、身体又は財産の損害を賠償するための措置を講じていることを証する書類

令和4年 月 日

神戸運輸監理部長 殿

地域公共交通会議等において協議が調ったことを証する書類

申請のあった自家用有償旅客運送については、下記のとおり地域公共交通会議等において、一般旅客自動車運送事業者によることが困難であり、かつ、地域住民等の旅客輸送を確保するために必要であるとの協議が調ったので、その旨証明します。

記

1. 自家用有償旅客運送の種別

交通空白地有償運送

2. 地域公共交通会議等の名称及び対象市町村

(名称) 加東市地域公共交通活性化協議会

(対象市町村) 加東市

3. 地域公共交通会議等にて協議が調った年月日

令和4年 月 日

4. 運送主体の名称、住所、代表者の氏名

宇仁郷まちづくり協議会 加西市油谷町464 会長

5. 調った協議の内容

(1) 路線又は運送の区域

加西市宇仁地区及び、多加野・在田並びに加東市滝野地区の一部

(2) 旅客から收受する対価(対価の内容を添付すること) 一乗車 200円

(3) 運送しようとする旅客の範囲 宇仁地区の住民及びその親族

6. その他特記事項

令和4年 月 日

加東市地域公共交通活性化協議会 会長 兒山 真也

令和4年 月 日

神戸運輸監理部長 殿

地域公共交通会議等において協議が調ったことを証する書類

申請のあった自家用有償旅客運送については、下記のとおり地域公共交通会議等において、一般旅客自動車運送事業者によることが困難であり、かつ、地域住民等の旅客輸送を確保するために必要であるとの協議が調ったので、その旨証明します。

記

1. 自家用有償旅客運送の種別

交通空白地有償運送

2. 地域公共交通会議等の名称及び対象市町村

(名称) 加西市公共交通活性化協議会

(対象市町村) 加西市

3. 地域公共交通会議等にて協議が調った年月日

令和4年 月 日

4. 運送主体の名称、住所、代表者の氏名

宇仁郷まちづくり協議会 加西市油谷町464 会長

5. 調った協議の内容

(1) 路線又は運送の区域

加西市宇仁地区及び、多加野・在田並びに加東市滝野地区の一部

(2) 旅客から收受する対価（対価の内容を添付すること） 一乗車 200円

(3) 運送しようとする旅客の範囲 宇仁地区の住民及びその親族

6. その他特記事項

令和4年 月 日

加西市公共交通活性化協議会 会長 河尻 悟

神戸運輸監理部長 殿

## 宣 誓 書

当団体における役員の全員が、道路運送法第79条の4第1項第1号から第4号までのいずれにも該当しないことを宣誓致します。

令和4年 月 日

名 称	宇仁郷まちづくり協議会
住 所	加西市油谷町464
代表者の氏名	会長

## 運転者就任承諾書 兼 就任予定運転者名簿

申請者（宇仁郷まちづくり協議会）が自家用有償旅客運送の登録を受けた場合は、その運転者として就任することを承諾致します。

	氏 名	住 所	運転免許の種類	
			区 分	種 類
1			普通	1種
2			普通	1種
3			大型	1種
4			普通	1種
5			普通	2種
6			大型	1種
7			普通	1種
8			普通	1種
9			普通	1種

- ※ 運転免許の種類欄には、受けている運転免許の別（普通・大型及び1種・2種）を記載すること。
- ※ 第2種運転免許を有しない者にあつては、施行規則第51条の16第1項各号のいずれかの要件を備えていることを証する書類を添付すること。

運行管理の責任者 就任承諾書

申請者（宇仁郷まちづくり協議会）が自家用有償旅客運送の登録を受けた場合は、その運行管理の責任者として就任することを承諾致します。

令和4年 月 日

住 所  
氏 名

※ 乗車定員11以上の車両を配置する事務所及び乗車定員10人以下の車両を5両以上配置する事務所の運行管理の責任者にあつては、運行管理者資格証の写し又は施行規則第51条の17第2項各号のいずれかの要件を備えていることを証する書類を添付すること。



運送の主体(申請者名)	宇仁郷まちづくり協議会
-------------	-------------

運行管理の体制等を記載した書類

事務所名 ( 宇仁郷まちづくり協議会 )

1. 運行管理・整備管理の体制

(ア) 運行管理の責任者の就任予定名簿

No	氏名	住所	資格の種類	委託	協力
1	_____				
2					

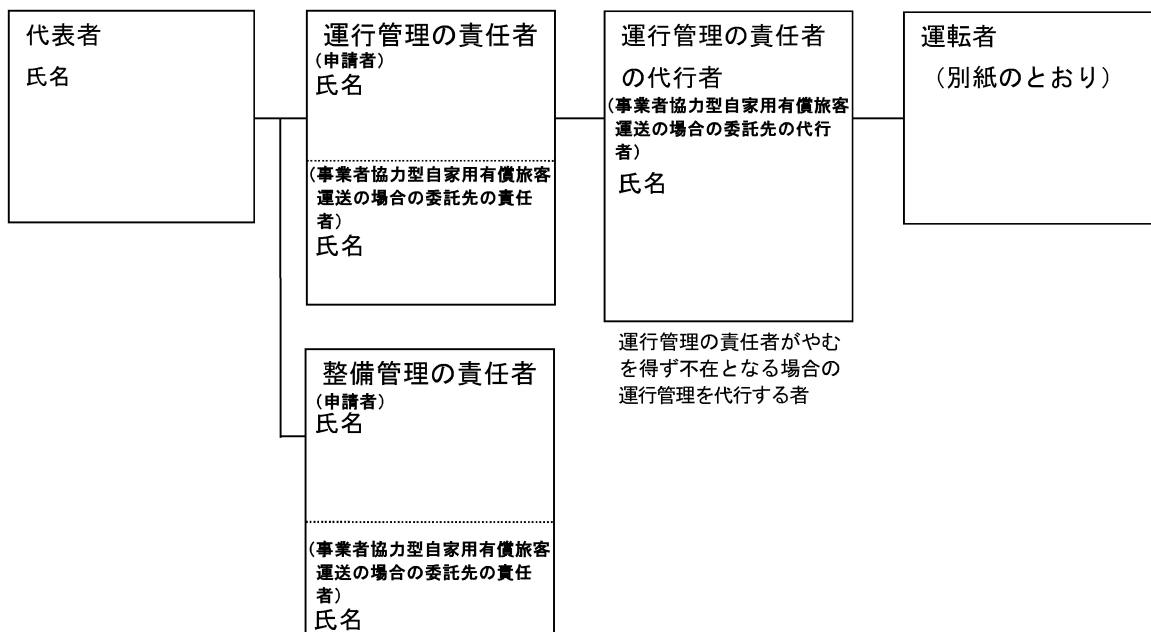
- 乗車定員11人以上の車両を配置する事務所及び乗車定員10人以下の車両を5両以上配置する事務所の運行管理の責任者にあつては、運行管理者資格証の写し又は施行規則第51条の17第2項各号のいずれかの要件を備えていることを証する書類を添付すること。
- 資格の種類には、法23条第1項の運行管理者、その他の別を記載するものとする。
- 運行を委託する場合は、受託者における運行管理の責任者を記載し、委託欄に○印を記載するものとする。
- 事業者協力型自家用有償旅客運送の場合は、協力事業者における運行管理者を記載し、協力欄に○印を記載するものとする。

(イ) 整備管理の責任者の就任予定名簿

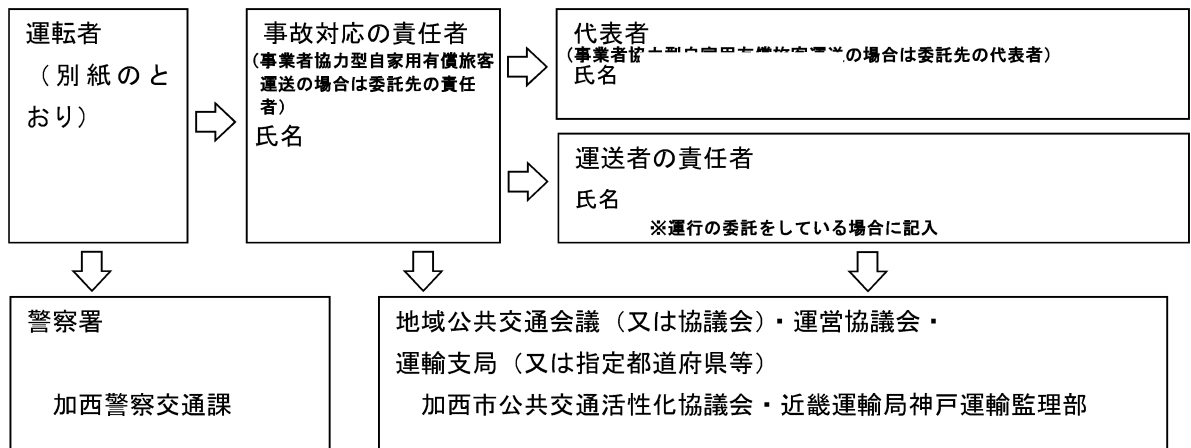
No	氏名	住所	協力
1			
2			
3			

- 事業者協力型自家用有償旅客運送の場合は、受託者において選任した者を記載し、協力欄に○印を記載するものとする。

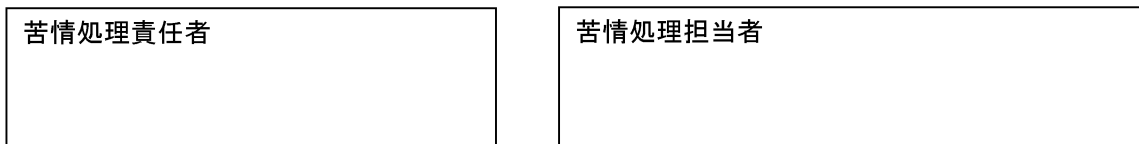
(ウ) 運行管理・整備管理に係る指揮命令系統



## 2. 事故処理連絡体制



## 3. 苦情処理体制



(契約申込書の写し、見積書の写しが添付できない場合は以下の宣誓書を添付する)

様式第8号

神戸運輸監理部長 殿

## 宣 誓 書

道路運送法第79条の登録を受けた時は、速やかに以下のとおり損害を賠償するための措置を講ずることを誓約します。

### 記

保険（共済）の種類	補償金額
対人保険（共済）	(無制限)・万円)
対物保険（共済）	(無制限)・万円)

令和4年 月 日

名 称 宇仁郷まちづくり協議会  
住 所 加西市油谷町464  
代表者の氏名 会長

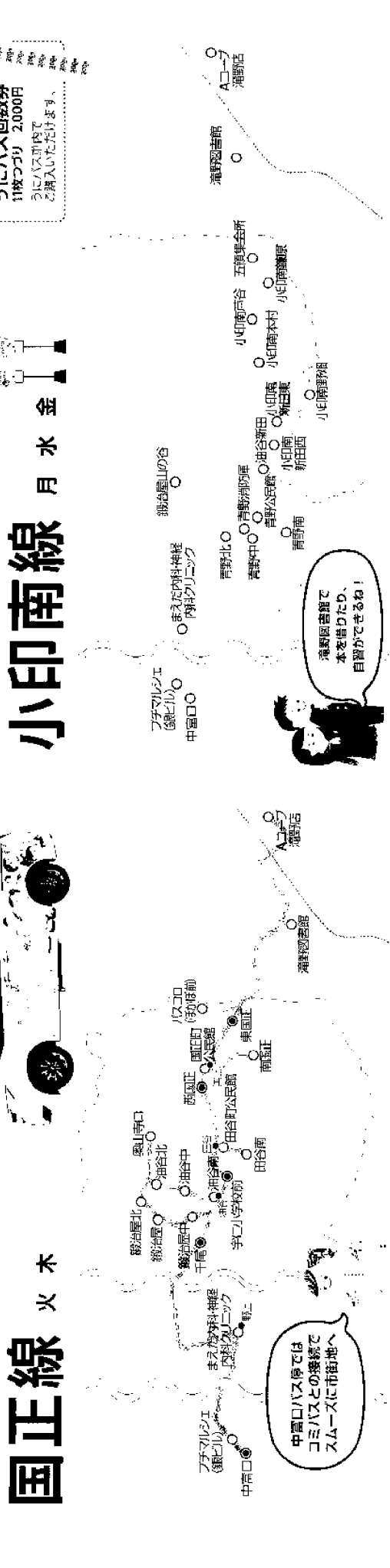


# 国正線 火木

# 小印南線 月水金

料金 全区間一律 大人200円 小学生100円 乗車料無料

5にバス回数券 11枚つり 2000円  
5にバス回数券 2枚つり 400円  
2枚つり 400円  
2枚つり 400円



中宮バス停では  
コマバスとの接続で  
スムーズに市街地へ

海野図書館で  
本を借りたり、  
目撃ができるね!

## 国正線 平日ダイヤ

停留所名	日正	夜正	夜正
Aコープ海野店	11:00	13:35	15:00
海野図書館	11:05	13:40	15:05
バスコ(海野駅前)	11:09	13:44	15:09
海野正	11:15	13:50	15:15
国正町公民館	11:19	13:54	15:19
田舎町公民館	11:23	13:58	15:23
宇仁小学校前	11:27	14:02	15:27
田舎南	11:31	14:06	15:31
バスコ(海野駅前)	11:35	14:10	15:35
海野図書館	11:39	14:14	15:39
バスコ(海野駅前)	11:43	14:18	15:43
海野正	11:47	14:22	15:47
国正町公民館	11:51	14:26	15:51
田舎町公民館	11:55	14:30	15:55
宇仁小学校前	11:59	14:34	15:59
田舎南	12:03	14:38	16:03
バスコ(海野駅前)	12:07	14:42	16:07
海野図書館	12:11	14:46	16:11
バスコ(海野駅前)	12:15	14:50	16:15
海野正	12:19	14:54	16:19
国正町公民館	12:23	14:58	16:23
田舎町公民館	12:27	15:02	16:27
宇仁小学校前	12:31	15:06	16:31
田舎南	12:35	15:10	16:35
バスコ(海野駅前)	12:39	15:14	16:39
海野図書館	12:43	15:18	16:43
バスコ(海野駅前)	12:47	15:22	16:47
海野正	12:51	15:26	16:51
国正町公民館	12:55	15:30	16:55
田舎町公民館	12:59	15:34	16:59
宇仁小学校前	13:03	15:38	17:03
田舎南	13:07	15:42	17:07
バスコ(海野駅前)	13:11	15:46	17:11
海野図書館	13:15	15:50	17:15
バスコ(海野駅前)	13:19	15:54	17:19
海野正	13:23	15:58	17:23
国正町公民館	13:27	16:02	17:27
田舎町公民館	13:31	16:06	17:31
宇仁小学校前	13:35	16:10	17:35
田舎南	13:39	16:14	17:39
バスコ(海野駅前)	13:43	16:18	17:43
海野図書館	13:47	16:22	17:47
バスコ(海野駅前)	13:51	16:26	17:51
海野正	13:55	16:30	17:55
国正町公民館	13:59	16:34	17:59
田舎町公民館	14:03	16:38	18:03
宇仁小学校前	14:07	16:42	18:07
田舎南	14:11	16:46	18:11
バスコ(海野駅前)	14:15	16:50	18:15
海野図書館	14:19	16:54	18:19
バスコ(海野駅前)	14:23	16:58	18:23
海野正	14:27	17:02	18:27
国正町公民館	14:31	17:06	18:31
田舎町公民館	14:35	17:10	18:35
宇仁小学校前	14:39	17:14	18:39
田舎南	14:43	17:18	18:43
バスコ(海野駅前)	14:47	17:22	18:47
海野図書館	14:51	17:26	18:51
バスコ(海野駅前)	14:55	17:30	18:55
海野正	14:59	17:34	18:59
国正町公民館	15:03	17:38	19:03
田舎町公民館	15:07	17:42	19:07
宇仁小学校前	15:11	17:46	19:11
田舎南	15:15	17:50	19:15
バスコ(海野駅前)	15:19	17:54	19:19
海野図書館	15:23	17:58	19:23
バスコ(海野駅前)	15:27	18:02	19:27
海野正	15:31	18:06	19:31
国正町公民館	15:35	18:10	19:35
田舎町公民館	15:39	18:14	19:39
宇仁小学校前	15:43	18:18	19:43
田舎南	15:47	18:22	19:47
バスコ(海野駅前)	15:51	18:26	19:51
海野図書館	15:55	18:30	19:55
バスコ(海野駅前)	15:59	18:34	19:59
海野正	16:03	18:38	20:03
国正町公民館	16:07	18:42	20:07
田舎町公民館	16:11	18:46	20:11
宇仁小学校前	16:15	18:50	20:15
田舎南	16:19	18:54	20:19
バスコ(海野駅前)	16:23	18:58	20:23
海野図書館	16:27	19:02	20:27
バスコ(海野駅前)	16:31	19:06	20:31
海野正	16:35	19:10	20:35
国正町公民館	16:39	19:14	20:39
田舎町公民館	16:43	19:18	20:43
宇仁小学校前	16:47	19:22	20:47
田舎南	16:51	19:26	20:51
バスコ(海野駅前)	16:55	19:30	20:55
海野図書館	16:59	19:34	20:59
バスコ(海野駅前)	17:03	19:38	21:03
海野正	17:07	19:42	21:07
国正町公民館	17:11	19:46	21:11
田舎町公民館	17:15	19:50	21:15
宇仁小学校前	17:19	19:54	21:19
田舎南	17:23	19:58	21:23
バスコ(海野駅前)	17:27	20:02	21:27
海野図書館	17:31	20:06	21:31
バスコ(海野駅前)	17:35	20:10	21:35
海野正	17:39	20:14	21:39
国正町公民館	17:43	20:18	21:43
田舎町公民館	17:47	20:22	21:47
宇仁小学校前	17:51	20:26	21:51
田舎南	17:55	20:30	21:55
バスコ(海野駅前)	17:59	20:34	21:59
海野図書館	18:03	20:38	22:03
バスコ(海野駅前)	18:07	20:42	22:07
海野正	18:11	20:46	22:11
国正町公民館	18:15	20:50	22:15
田舎町公民館	18:19	20:54	22:19
宇仁小学校前	18:23	20:58	22:23
田舎南	18:27	21:02	22:27
バスコ(海野駅前)	18:31	21:06	22:31
海野図書館	18:35	21:10	22:35
バスコ(海野駅前)	18:39	21:14	22:39
海野正	18:43	21:18	22:43
国正町公民館	18:47	21:22	22:47
田舎町公民館	18:51	21:26	22:51
宇仁小学校前	18:55	21:30	22:55
田舎南	18:59	21:34	22:59
バスコ(海野駅前)	19:03	21:38	23:03
海野図書館	19:07	21:42	23:07
バスコ(海野駅前)	19:11	21:46	23:11
海野正	19:15	21:50	23:15
国正町公民館	19:19	21:54	23:19
田舎町公民館	19:23	21:58	23:23
宇仁小学校前	19:27	22:02	23:27
田舎南	19:31	22:06	23:31
バスコ(海野駅前)	19:35	22:10	23:35
海野図書館	19:39	22:14	23:39
バスコ(海野駅前)	19:43	22:18	23:43
海野正	19:47	22:22	23:47
国正町公民館	19:51	22:26	23:51
田舎町公民館	19:55	22:30	23:55
宇仁小学校前	19:59	22:34	23:59
田舎南	20:03	22:38	24:03
バスコ(海野駅前)	20:07	22:42	24:07
海野図書館	20:11	22:46	24:11
バスコ(海野駅前)	20:15	22:50	24:15
海野正	20:19	22:54	24:19
国正町公民館	20:23	22:58	24:23
田舎町公民館	20:27	23:02	24:27
宇仁小学校前	20:31	23:06	24:31
田舎南	20:35	23:10	24:35
バスコ(海野駅前)	20:39	23:14	24:39
海野図書館	20:43	23:18	24:43
バスコ(海野駅前)	20:47	23:22	24:47
海野正	20:51	23:26	24:51
国正町公民館	20:55	23:30	24:55
田舎町公民館	20:59	23:34	24:59
宇仁小学校前	21:03	23:38	25:03
田舎南	21:07	23:42	25:07
バスコ(海野駅前)	21:11	23:46	25:11
海野図書館	21:15	23:50	25:15
バスコ(海野駅前)	21:19	23:54	25:19
海野正	21:23	23:58	25:23
国正町公民館	21:27	24:02	25:27
田舎町公民館	21:31	24:06	25:31
宇仁小学校前	21:35	24:10	25:35
田舎南	21:39	24:14	25:39
バスコ(海野駅前)	21:43	24:18	25:43
海野図書館	21:47	24:22	25:47
バスコ(海野駅前)	21:51	24:26	25:51
海野正	21:55	24:30	25:55
国正町公民館	21:59	24:34	25:59
田舎町公民館	22:03	24:38	26:03
宇仁小学校前	22:07	24:42	26:07
田舎南	22:11	24:46	26:11
バスコ(海野駅前)	22:15	24:50	26:15
海野図書館	22:19	24:54	26:19
バスコ(海野駅前)	22:23	24:58	26:23
海野正	22:27	25:02	26:27
国正町公民館	22:31	25:06	26:31
田舎町公民館	22:35	25:10	26:35
宇仁小学校前	22:39	25:14	26:39
田舎南	22:43	25:18	26:43
バスコ(海野駅前)	22:47	25:22	26:47
海野図書館	22:51	25:26	26:51
バスコ(海野駅前)	22:55	25:30	26:55
海野正	22:59	25:34	26:59
国正町公民館	23:03	25:38	27:03
田舎町公民館	23:07	25:42	27:07
宇仁小学校前	23:11	25:46	27:11
田舎南	23:15	25:50	27:15
バスコ(海野駅前)	23:19	25:54	27:19
海野図書館	23:23	25:58	27:23
バスコ(海野駅前)	23:27	26:02	27:27
海野正	23:31	26:06	27:31
国正町公民館	23:35	26:10	27:35
田舎町公民館	23:39	26:14	27:39
宇仁小学校前	23:43	26:18	27:43
田舎南	23:47	26:22	27:47
バスコ(海野駅前)	23:51	26:26	27:51
海野図書館	23:55	26:30	27:55
バスコ(海野駅前)	23:59	26:34	27:59
海野正	24:03	26:38	28:03
国正町公民館	24:07	26:42	28:07
田舎町公民館	24:11	26:46	28:11
宇仁小学校前	24:15	26:50	28:15
田舎南	24:19	26:54	28:19
バスコ(海野駅前)	24:23	26:58	28:23
海野図書館	24:27	27:02	28:27
バスコ(海野駅前)	24:31	27:06	28:31
海野正	24:35	27:10	28:35
国正町公民館	24:39	27:14	28:39
田舎町公民館	24:43	27:18	28:43
宇仁小学校前	24:47	27:22	28:47
田舎南	24:51	27:26	28:51
バスコ(海野駅前)	24:55	27:30	28:55
海野図書館	24:59	27:34	28:59
バスコ(海野駅前)	25:03	27:38	29:03
海野正	25:07	27:42	29:07
国正町公民館	25:11	27:46	29:11
田舎町公民館	25:15	27:50	29:15
宇仁小学校前	25:19	27:54	29:19
田舎南	25:23	27:58	29:23
バスコ(海野駅前)	25:27	28:02	29:27
海野図書館	25:31	28:06	29:31
バスコ(海野駅前)	25:35	28:10	29:35
海野正	25:39	28:14	29:39
国正町公民館	25:43	28:18	29:43
田舎町公民館	25:47	28:22	29:47
宇仁小学校前	25:51	28:26	29:51
田舎南	25:55	28:30	29:55
バスコ(海野駅前)	25:59	28:34	29:59
海野図書館	26:03	28:38	30:03
バスコ(海野駅前)	26:07	28:42	30:07
海野正	26:11	28:46	30:11
国正町公民館	26:15	28:50	30:15
田舎町公民館	26:19	28:54	30:19
宇仁小学校前	26:23	28:58	30:23
田舎南	26:27	29:02	30:27
バスコ(海野駅前)	26:31	29:06	30:31
海野図書館	26:35	29:10	30:35
バスコ(海野駅前)	26:39	29:14	30:39
海野正	26:43	29:18	30:43
国正町公民館	26:47	29:22	30:47
田舎町公民館	26:51	29:26	30:51
宇仁小学校前	26:55	29:30	30:55
田舎南	26:59	29:34	30:59
バスコ(海野駅前)	27:03	29:38	31:03
海野図書館	27:07	29:42	31:07
バスコ(海野駅前)	27:11	29:46	31:11
海野正	27:15	29:50	31:15
国正町公民館	27:19	29:54	31:19
田舎町公民館	27:23	29:58	31:23
宇仁小学校前	27:27	30:02	31:27
田舎南	27:31	30:06	31:31
バスコ(海野駅前)	27:35	30:10	31:35
海野図書館	27:39	30:14	31:39
バスコ(海野駅前)	27:43	30:18	31:43
海野正	27:47	30:22	31:47
国正町公民館	27:51	30:26	31:51
田舎町公民館	27:55	30:30	31:55
宇仁小学校前	27:59	30:34	31:59
田舎南	28:03	30:38	32:03
バスコ(海野駅前)	28:07	30:42	32:07
海野図書館	28:11	30:46	32:11
バスコ(海野駅前)	28:15	30:50	32:15
海野正	28:19	30:54	32:19
国正町公民館	28:23	30:58	32:23
田舎町公民館	28:27	31:02	32:27
宇仁小学校前	28:31	31:06	32:31
田舎南	28:35	31:10	32:35
バスコ(海野駅前)	28:39	31:14	32:39
海野図書館	28:43	31:1	

## 自家用有償旅客運送者登録証

道路運送法第79条の3に基づき、下記のとおり自家用有償旅客運送者として登録を行ったことを証する。

### 記

1. 登録番号

神兵公第 7 号

2. 登録の有効期間

令和2年8月17日 から 令和4年8月16日

3. 名称、住所、代表者氏名

宇仁郷まちづくり協議会  
兵庫県加西市油谷町464  
会長

4. 自家用有償旅客運送の種別

公共交通空白地有償運送

5. 運送の区域

加西市宇仁地区及び、多加野・在田並びに加東市滝野地区の一部

6. 登録に付す条件

別紙

令和2年8月17日

神戸運輸監理部長 石原 彰

## 6. 登録に付す条件

- (イ) 運転者要件を備えていない者に運転させてはならない。
- (ロ) 運送の区域は、加西市宇仁地区及び多加野・在田並びに加東市滝野地区の一部とし、運送の区域を見直す場合(減少する場合を除く。)は、再度運営協議会における合意を必要とするものとする。
- (ハ) 使用車両の任意保険等に係る「運転者の年齢条件等」に該当しない運転者がいる場合には、当該運転者が条件等に達することとなるまでは当該車両を運転させないこと。
- (ニ) 使用車両の任意保険等に係る「運転者限定等」に該当しない運転者に当該車両を運転させないこと。

## 自家用有償旅客運送者登録証

道路運送法第79条の3に基づき、下記のとおり自家用有償旅客運送者として登録を行ったことを証する。

### 記

1. 登録番号

神 兵 公 第 7 号

2. 登録の有効期間

令 和 3 年 7 月 12 日 から 令 和 4 年 8 月 16 日

3. 名称、住所、代表者氏名

宇仁郷まちづくり協議会  
兵庫県加西市油谷町464  
会長

4. 自家用有償旅客運送の種別

公共交通空白地有償運送

5. 運送の区域

加西市宇仁地区及び、多加野・在田並びに加東市滝野地区の一部

6. 登録に付す条件

別紙

令 和 3 年 7 月 12 日

神戸運輸監理部長 石原 彰

## 6. 登録に付す条件

- (イ) 運転者要件を備えていない者に運転させてはならない。
- (ロ) 運送の区域は、加西市宇仁地区及び多加野・在田並びに加東市滝野地区の一部とし、運送の区域を見直す場合(減少する場合を除く。)は、再度運営協議会における合意を必要とするものとする。
- (ハ) 使用車両の任意保険等に係る「運転者の年齢条件等」に該当しない運転者がいる場合には、当該運転者が条件等に達することとなるまでは当該車両を運転させないこと。
- (ニ) 使用車両の任意保険等に係る「運転者限定等」に該当しない運転者に当該車両を運転させないこと。



宇仁郷まちづくり協議会 宇仁ふれあいバス部会 運行実績報告(令和2年度)

1. 運行実績

	乗車人数	運賃収入	備考
10月	69人 (約3.1人/日)	17,800円 (回数券販売 4,000円含む)	運行日数 22日間
11月	91人 (約4.8人/日)	23,600円 (回数券使用の3人分含まず) (回数券販売 6,000円含む)	運行日数 19日間
12月	69人 (約3.3人/日)	12,400円 (回数券使用の7人分含まず)	運行日数 21日間
1月	69人 (約3.6人/日)	20,800円 (回数券使用の15人分含まず) (回数券販売 10,000円含む)	運行日数 19日間
2月	57人 (約3.2人/日)	17,000円 (回数券使用の22人分含まず) (回数券販売 10,000円含む)	運行日数 18日間
3月	101人 (約4.4人/日)	16,000円 (回数券使用の51人分含まず) (回数券販売 6,000円含む)	運行日数 23日間
合計	456人 (約3.7人/日)	107,600円 (回数券使用の98人分含まず) (回数券販売 36,000円含む)	運行日数 122日間

2. 運行実績の概要

(1)利用者状況

①利用される乗客は、ほぼ固定化され、約70人/月の状況であったが、3月は100人以上の乗車となった。

※利用者が固定化されてきたことで大幅な利用者の増加は見込めない状況であるが気候が良くなる春以降の新規利用者を期待するとともに、宇仁郷まちづくり協議会の機関誌などで利用促進のPRを行なう事としたい。

(2)運行状況

②警報発令日や降雪日もあったが、運休には至らずに予定通りの運行が行えた。

3. 運営に係る収支

(1)令和3年3月末での収支は、加西市補助金及び宇仁郷まちづくり協議会支出金の範囲内で支出を収めることが出来た事で良好な運営と判断される。

宇仁郷まちづくり協議会 宇仁ふれあいバス部会 運行実績報告(令和3年度)

1. 運行実績

	乗車人数	運賃収入	備考
4月	96人 (約4.6人/日)	15,800円 (回数券使用の27人分含まず) (回数券販売 2,000円含む)	運行日数 21日間
5月	63人 (約3.5人/日)	13,800円 (回数券使用の34人分含まず) (回数券販売 8,000円含む)	運行日数 18日間
6月	64人 (約2.9人/日)	17,800円 (回数券使用の35人分含まず) (回数券販売 12,000円含む)	運行日数 22日間
7月	70人 [小学生 1人 内数] (約3.5人/日)	7,700円 (回数券使用の51人分含まず) (回数券販売 4,000円含む)	運行日数 20日間
8月	55人 [小学生 10人 内数] (約2.6人/日)	8,200円 (回数券使用の29人分含まず) (回数券販売 4,000円含む)	運行日数 21日間
9月	70人 (約3.5人/日)	19,200円 (回数券使用の44人分含まず) (回数券販売 14,000円含む)	運行日数 20日間
10月	58人 (約2.8人/日)	9,400円 (回数券使用の41人分含まず) (回数券販売 6,000円含む)	運行日数 21日間
11月	79人 (約4.0人/日)	12,800円 (回数券使用の55人分含まず) (回数券販売 8,000円含む)	運行日数 20日間
12月	109人 [幼児 7人 内数] (約5.2人/日)	19,200円 (回数券使用の56人分含まず) (回数券販売 10,000円含む)	運行日数 21日間
1月	85人 [幼児 6人 内数] (約4.5人/日)	19,800円 (回数券使用の40人分含まず) (回数券販売 12,000円含む)	運行日数 19日間
2月	93人 [幼児 4人 内数] [小学生 2人 内数] (約5.2人/日)	11,600円 (回数券使用の60人分含まず) (回数券販売 6,000円含む)	運行日数 18日間
3月	100人 [小学生 2人 内数] (約4.5人/日)	19,200円 (回数券使用の63人分含まず) (回数券販売 12,000円含む)	運行日数 22日間
合計	942人 [幼児 17人 内数] [小学生 15人 内数] (約3.9人/日)	174,500円 (回数券使用の535人分含まず) (回数券販売 98,000円含む)	運行日数 243日間

2. 運行実績の概要

(1)利用者状況

①乗車実績は、60人程度となる月もあったが、固定利用者が増加してきている。又、小学生以下の乗車も新たに出てきた事により、乗車実績は前年度より増加傾向となっている。  
※令和4年度も新規利用者を増やす対策(乗車体験用無料乗車券の配布、宇仁郷まちづくり協議会機関誌によるPR等)を行い、乗車人数の増加傾向を継続すべく努力したい。

(2)運行状況

降雪日もあったが、運休には至らずに予定日通りの運行が行えた。

3. 運営に係る収支

(1)令和4年3月末での収支は、加西市補助金及び宇仁郷まちづくり協議会支出金の範囲内で支出を収めることが出来た事で良好な運営と判断される。