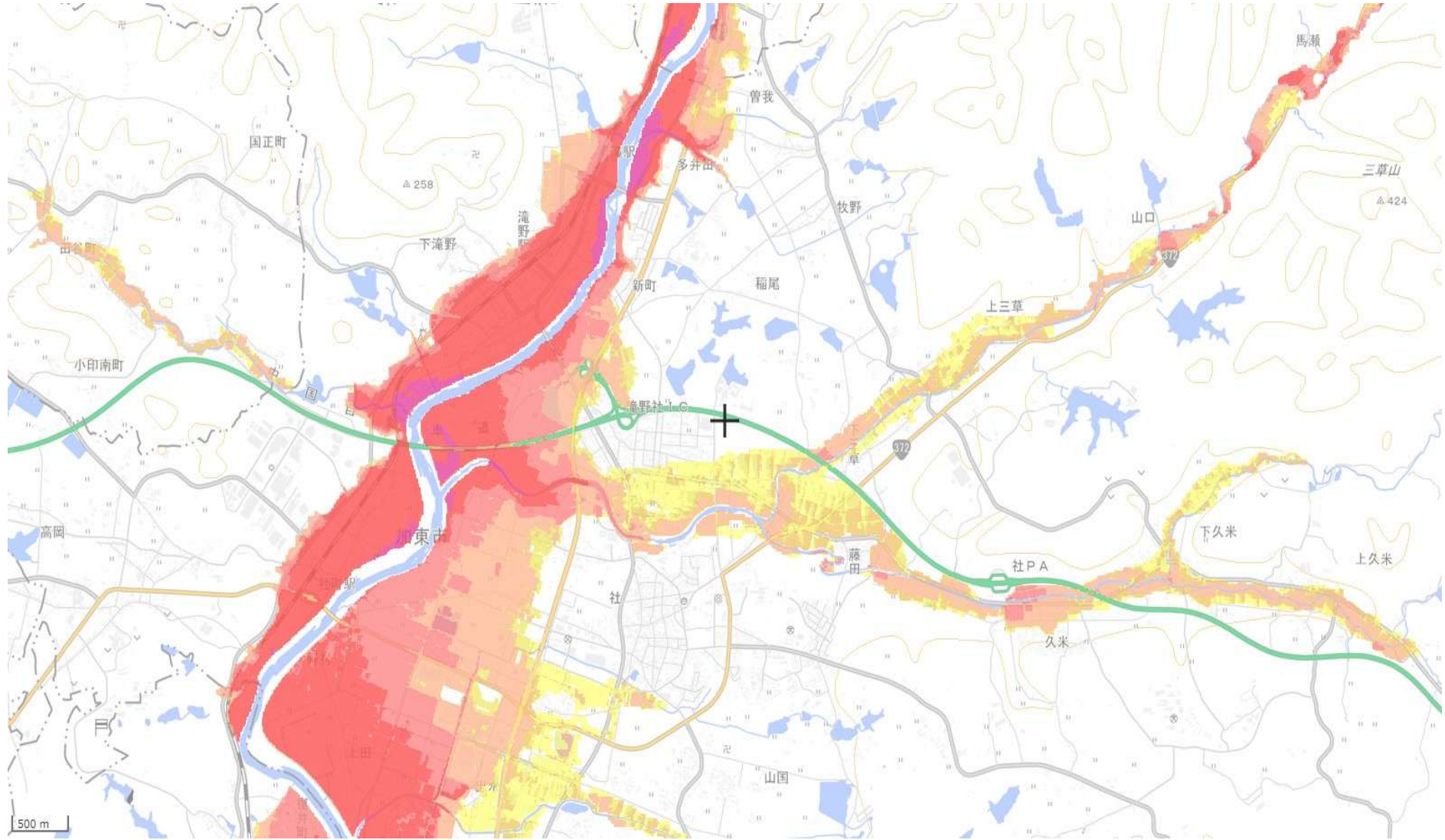
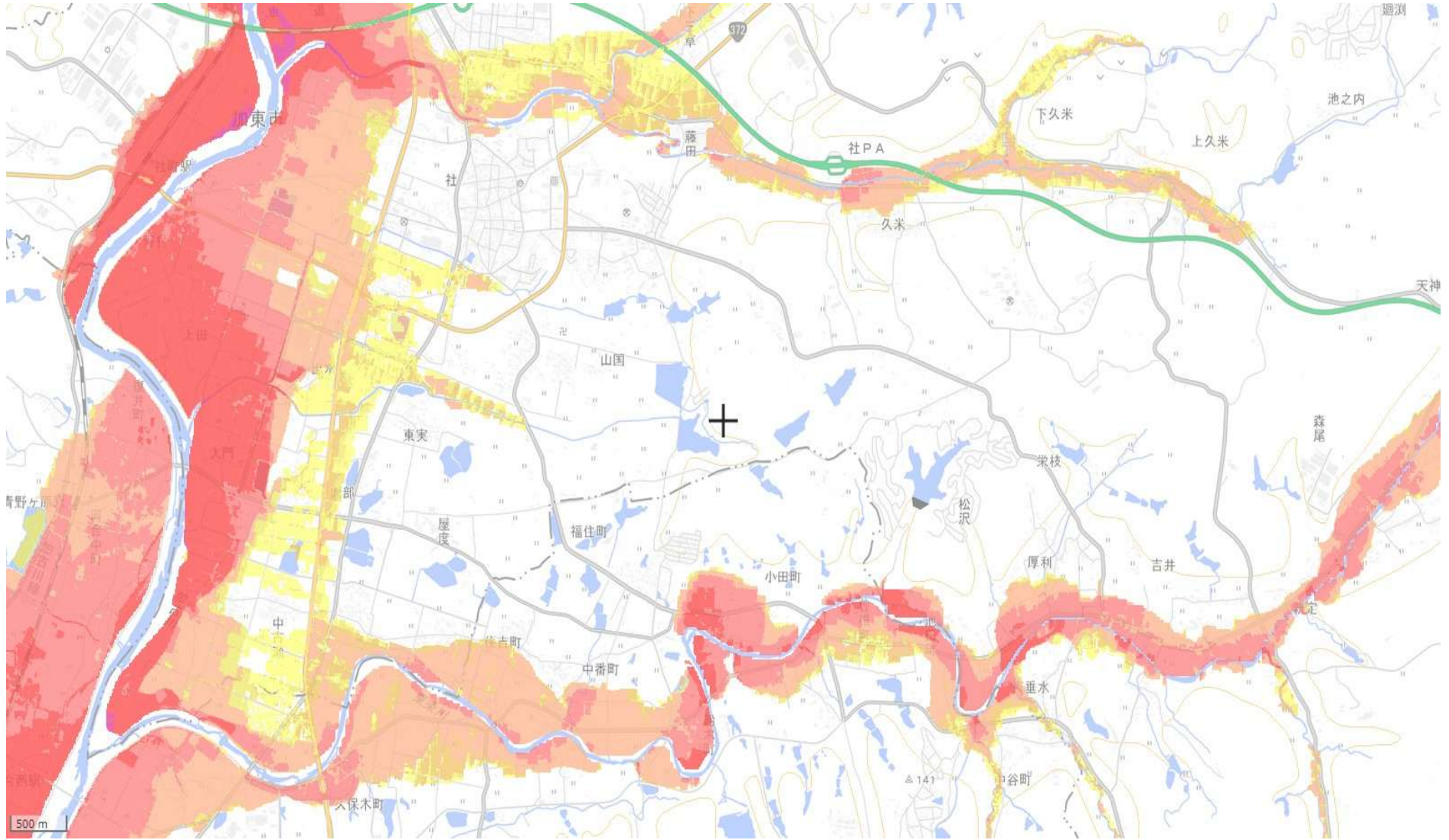


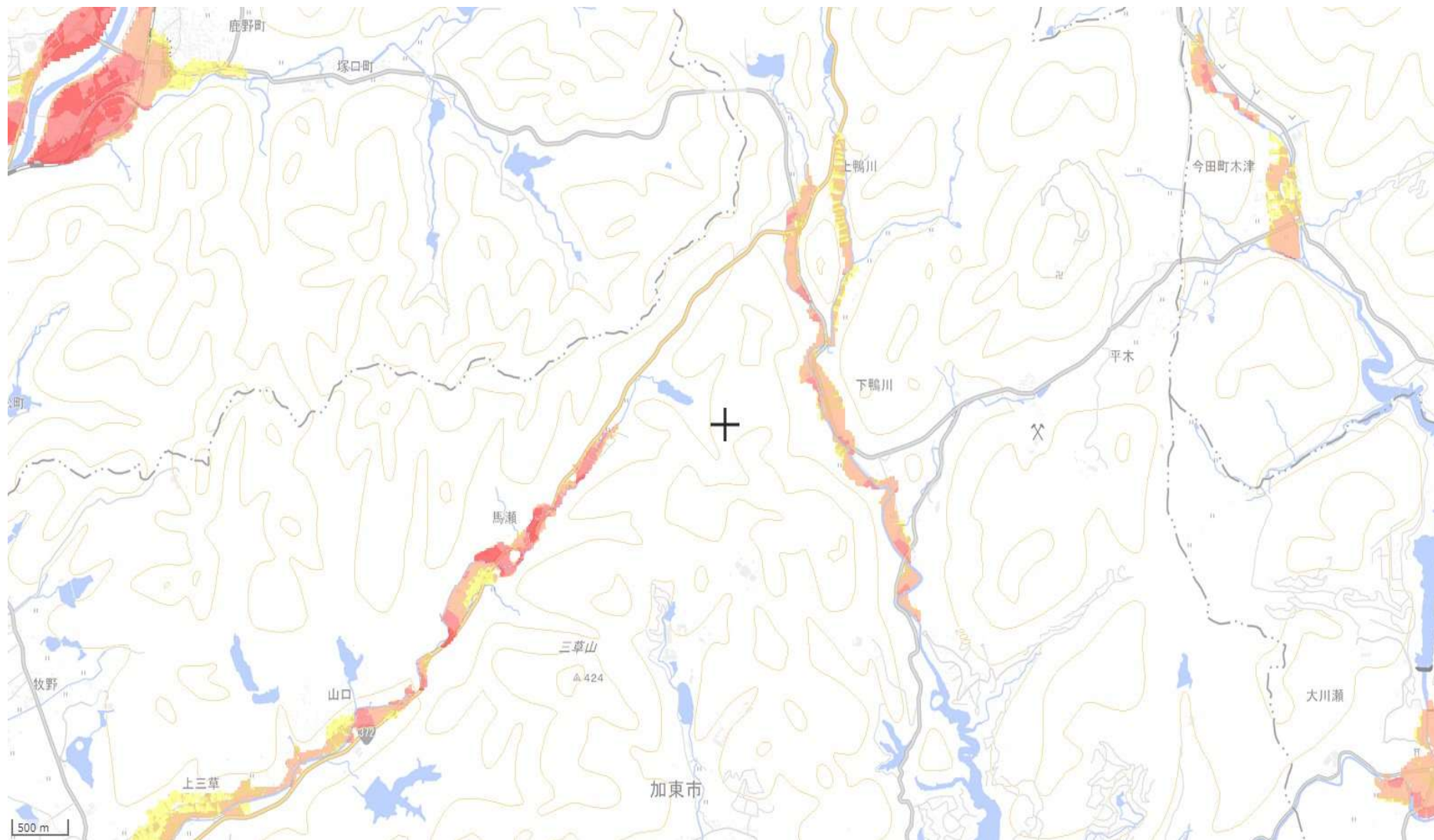
1 浸水想定区域 ①



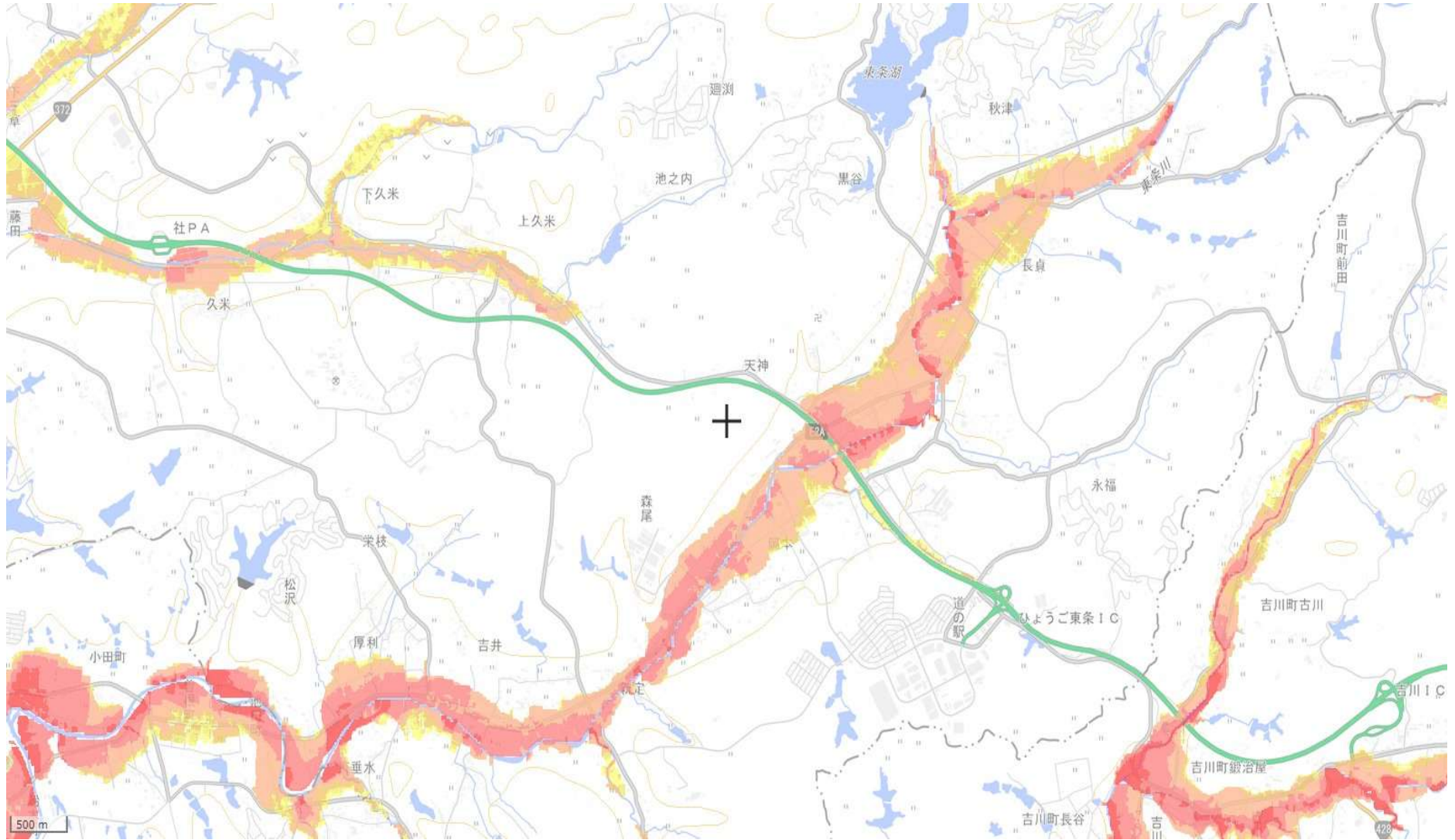
1 浸水想定区域 ②



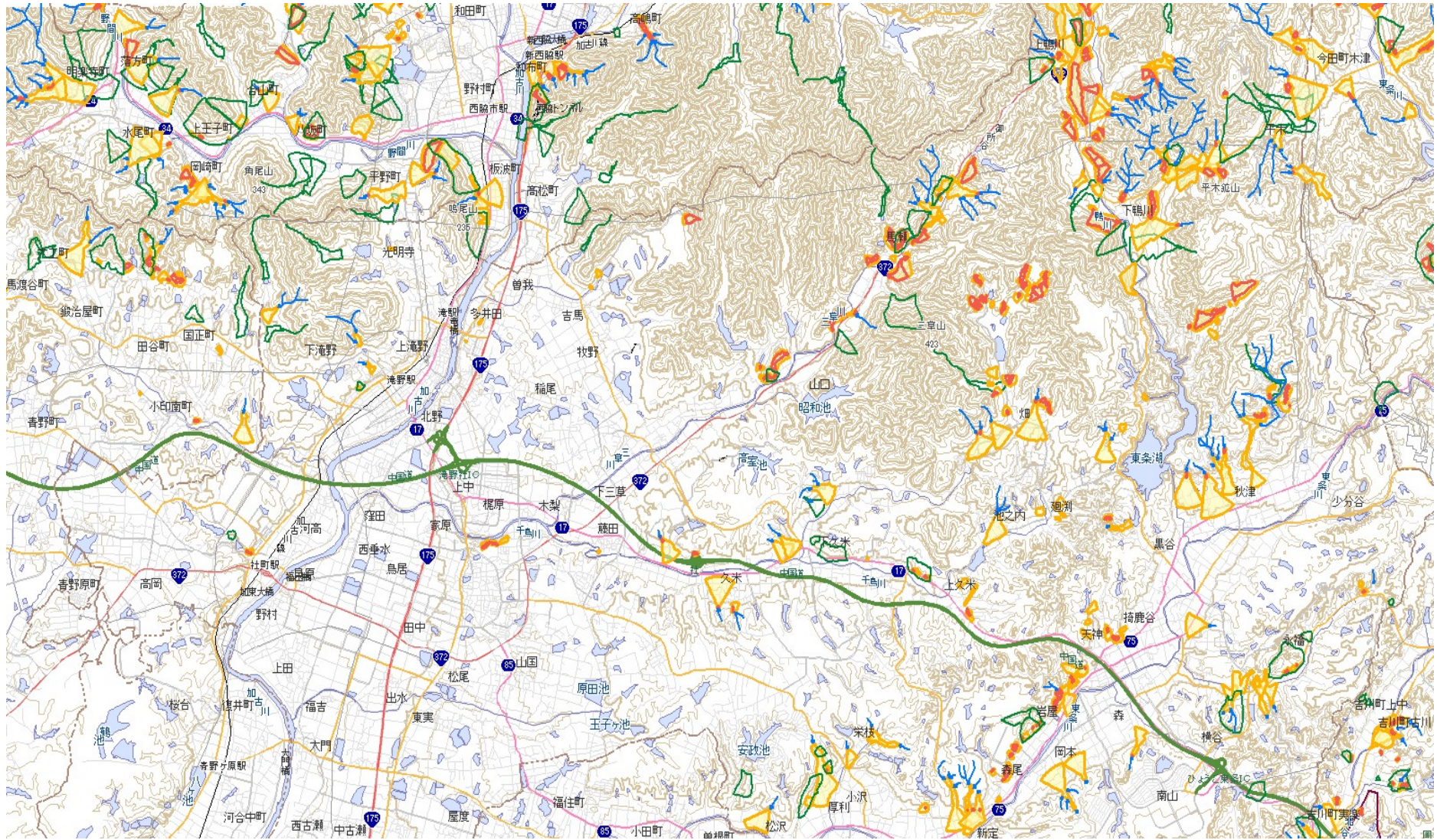
1 浸水想定区域 ③



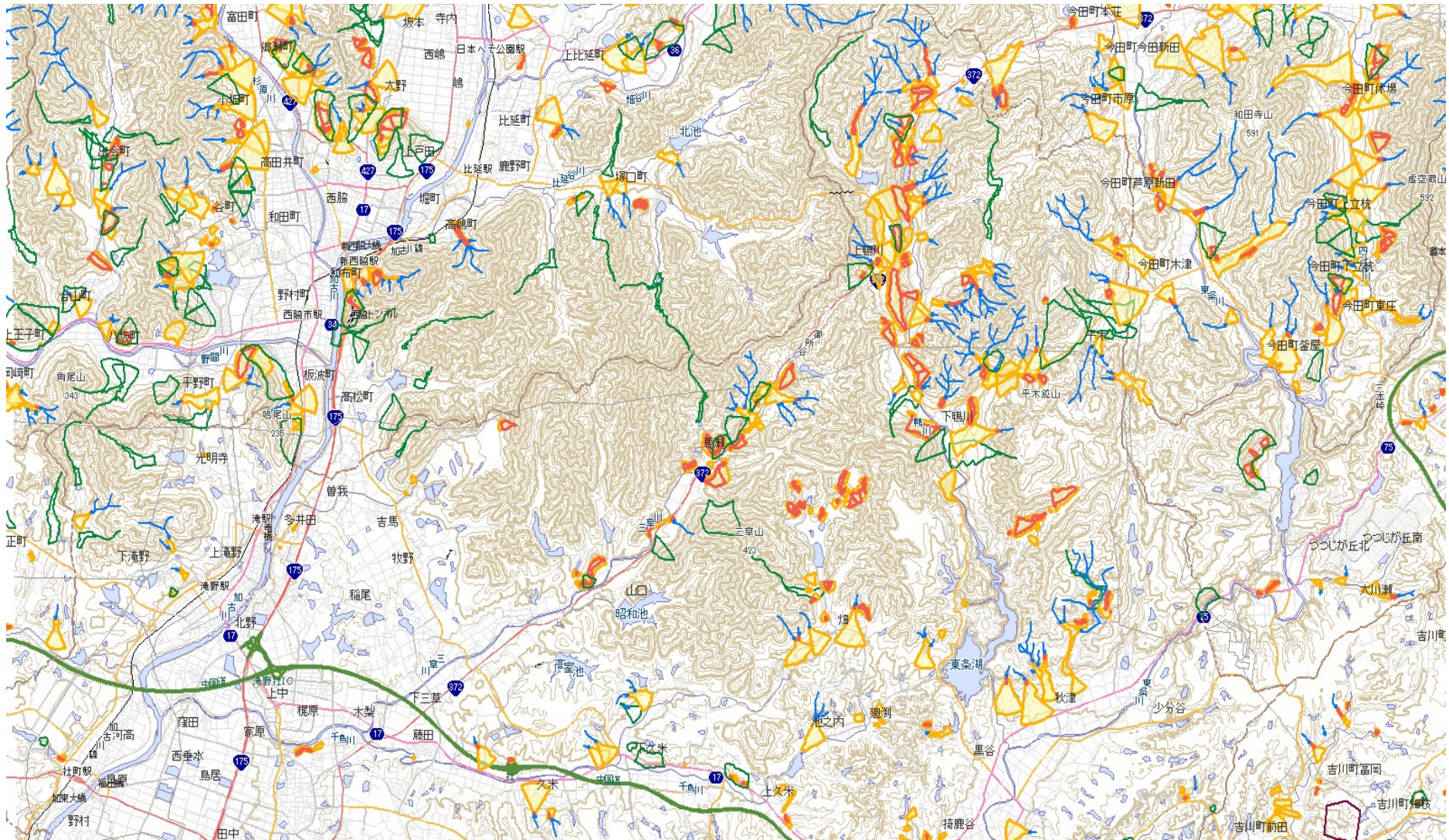
1 浸水想定区域 ④



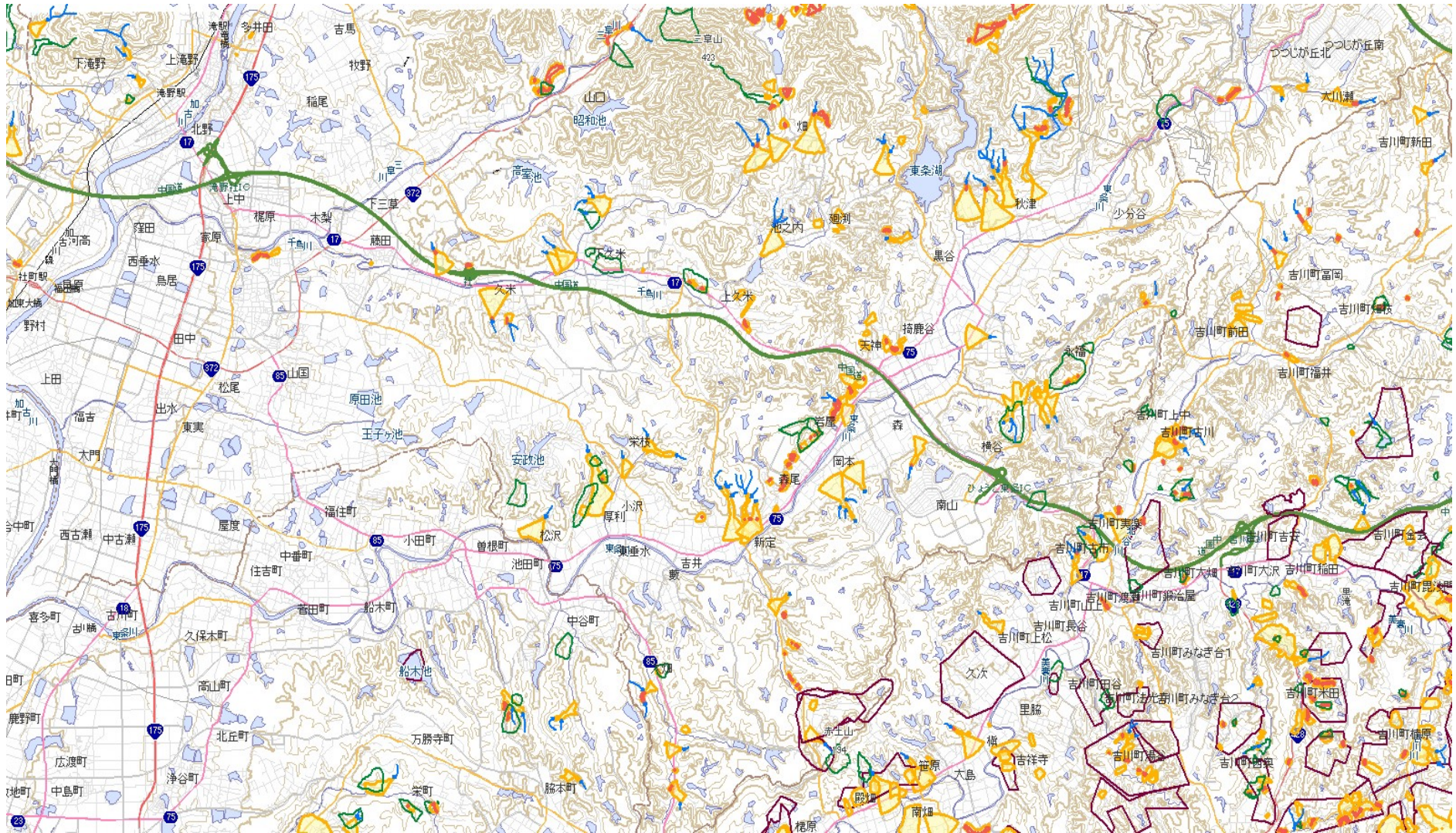
2 土砂災害警戒区域位置図 ①



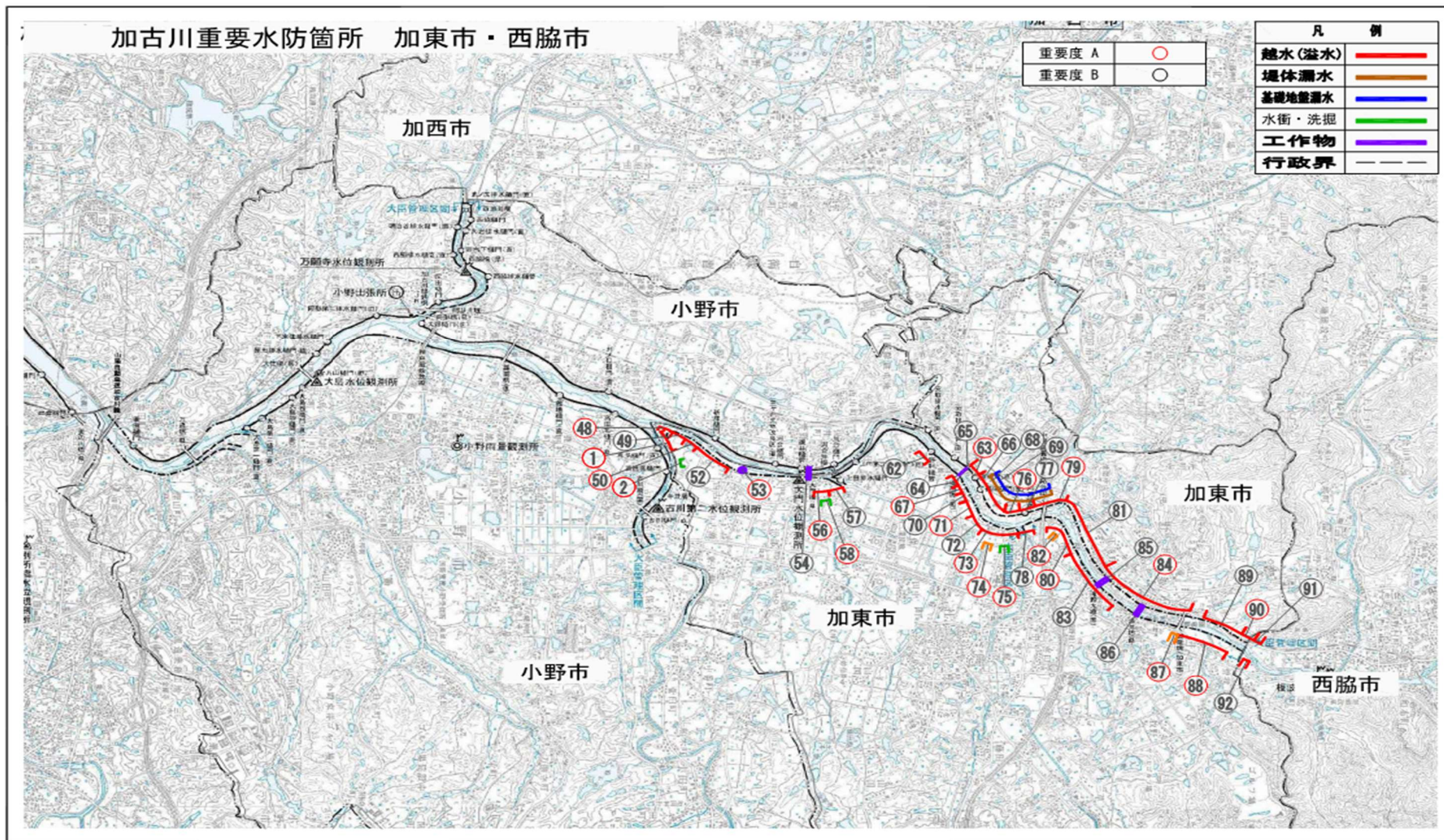
2 土砂災害警戒区域位置図 ②



2 土砂災害警戒区域位置図 ③



3 重要水防箇所等位置図（国管理）

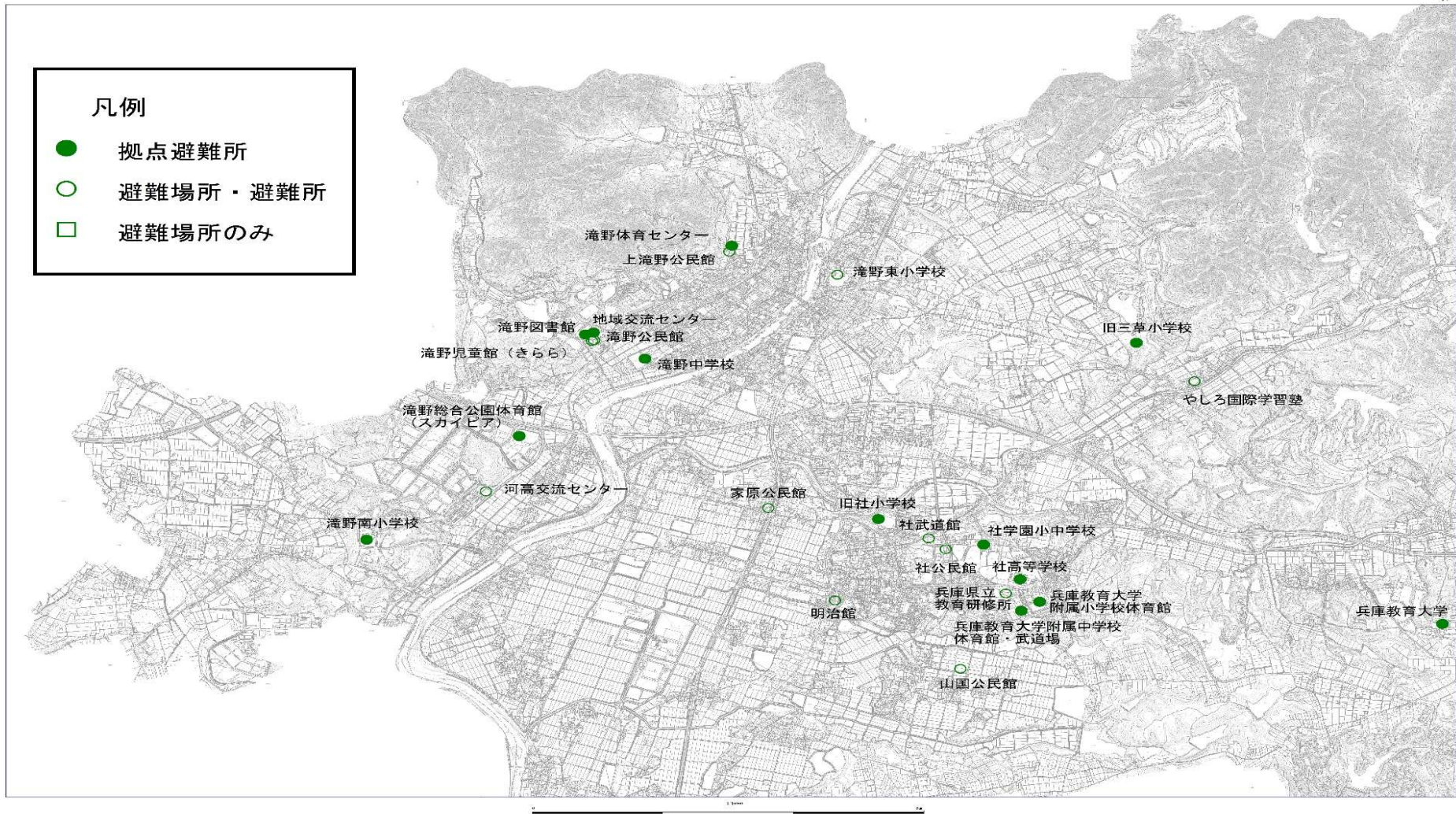


3 重要水防箇所等位置図（県管理）

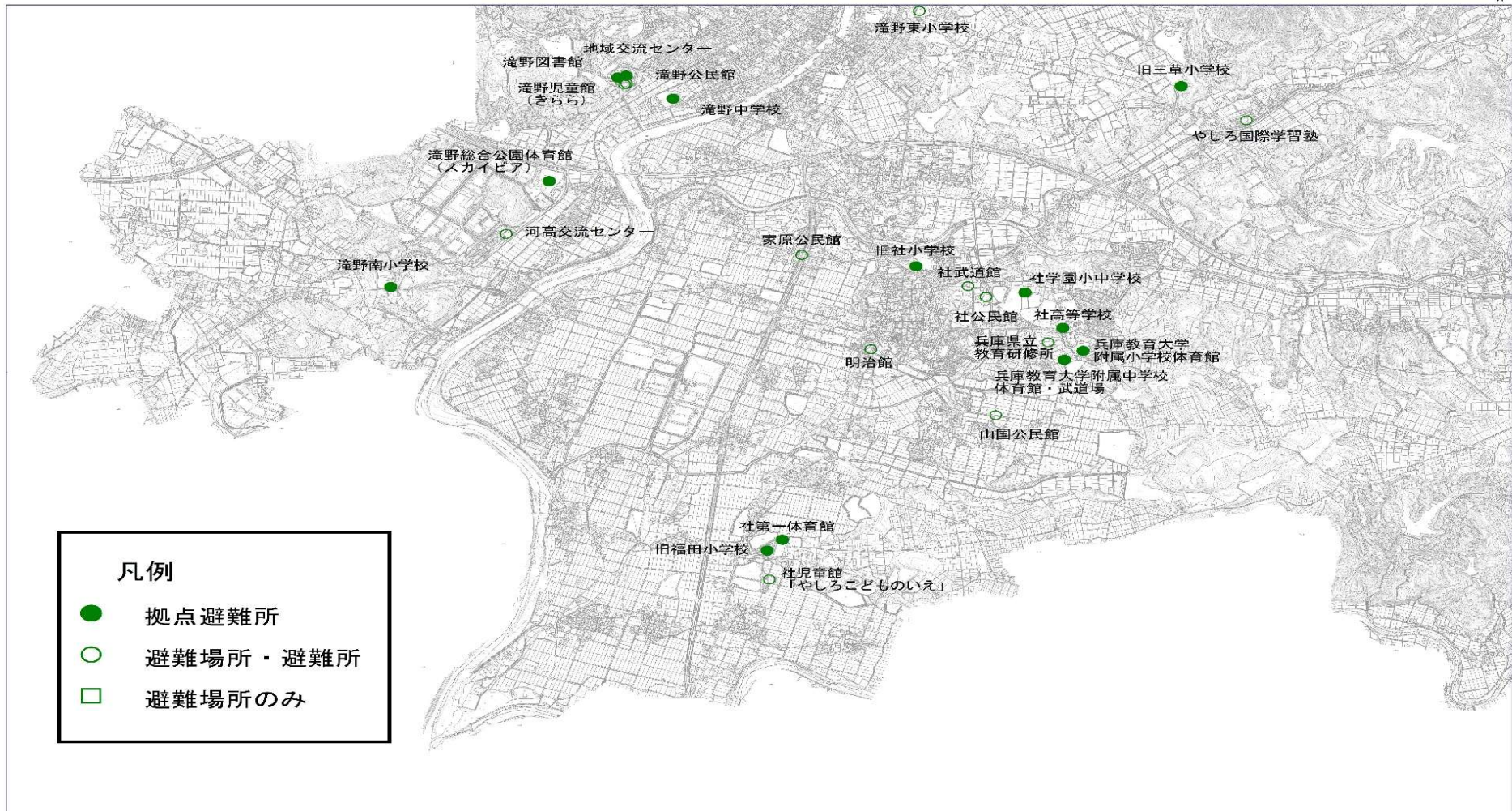


凡 例		
施設名	県管理	他管理
自記量水標	▲ ▲	▲ ▲ (フレ)
普通定時量水標	△	△
普通洪水量水標	▲	▲
自記雨量計	● ●	● ● (フレ)
普通雨量計	○	○
風速計	—○—	—○—
水防倉庫	■	■
水門	—○—	—○—
ポンプ	Ⓟ	Ⓟ
河川カメラ	▶	
一級河川	—○—	
二級河川	—○—	
普通河川	—	
砂防指定地(河川)	—	
砂防指定地(山腹)	—	
地すべり防止区域	—	
急傾斜地崩壊危険区域	—	
水防上最も重要な区域	—	
次に重要な区域	—	
要注意箇所	—	
異常気象時交通規制区間及び道路通行規制基準	—	
水防上最も重要な区域で破堤、溢水等により浸水が予想される区域	—	
排水不良のため冠水常襲地帯となっている区域	—	

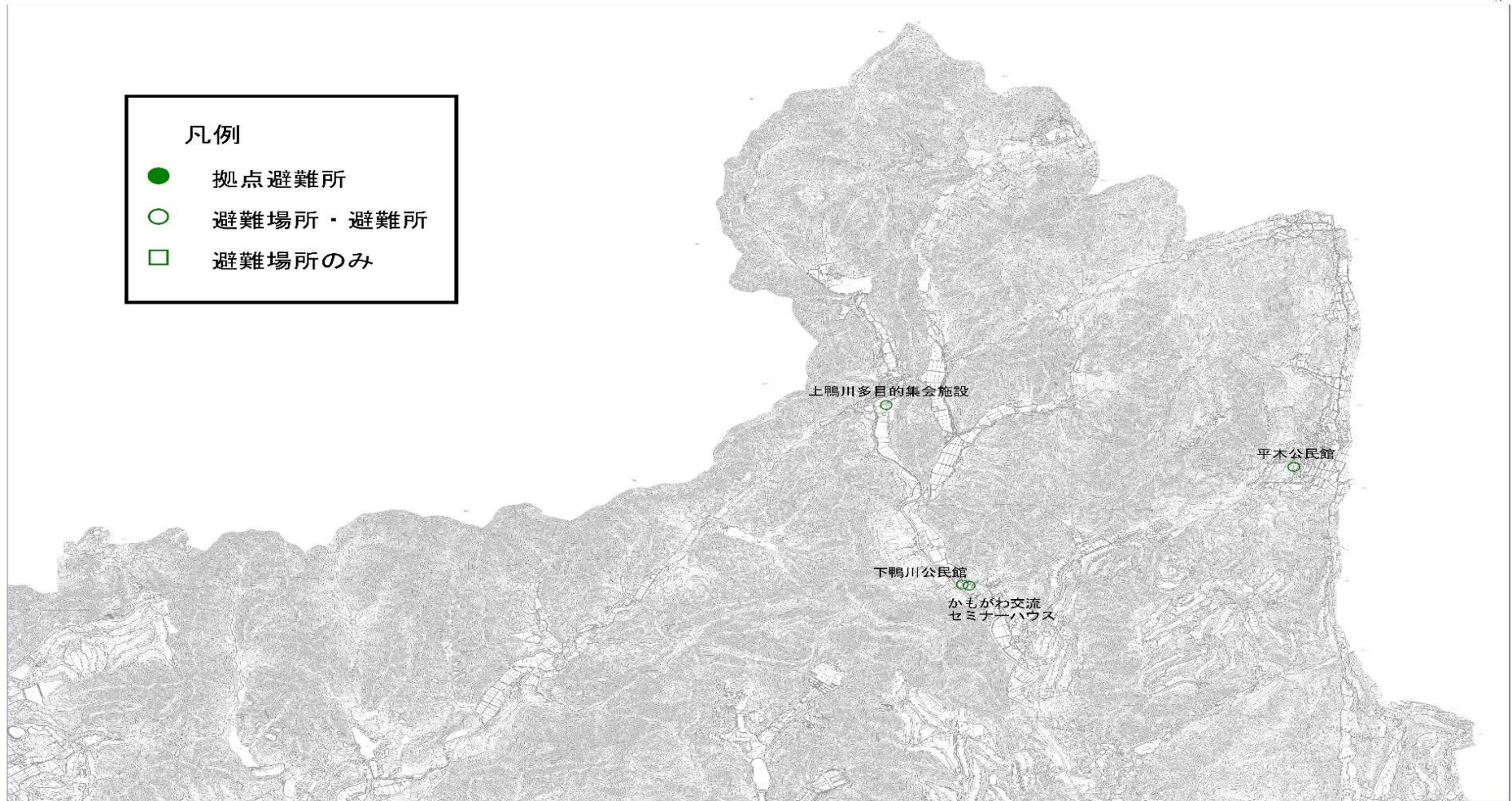
4 避難所位置図①



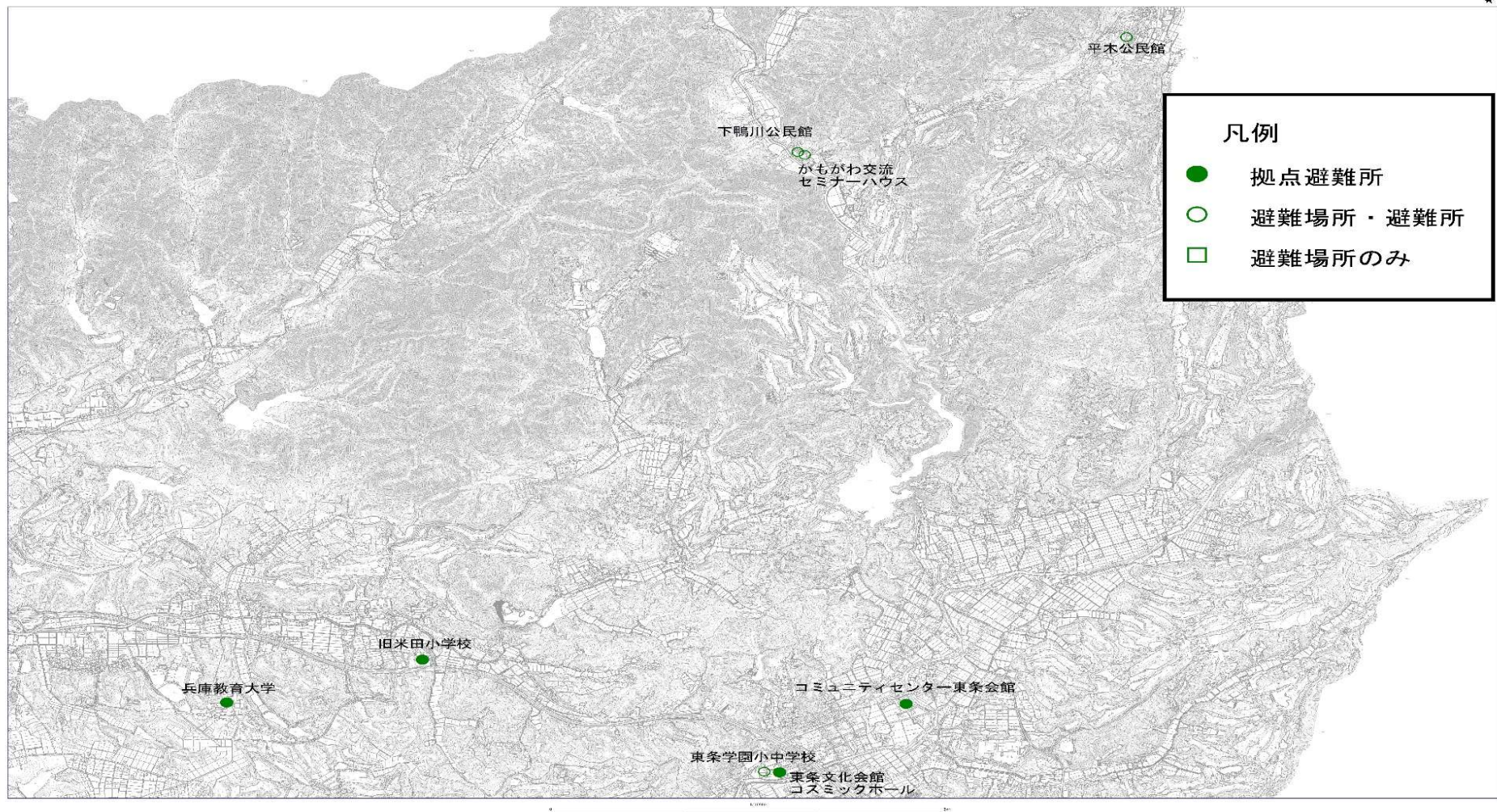
4 避難所位置図②



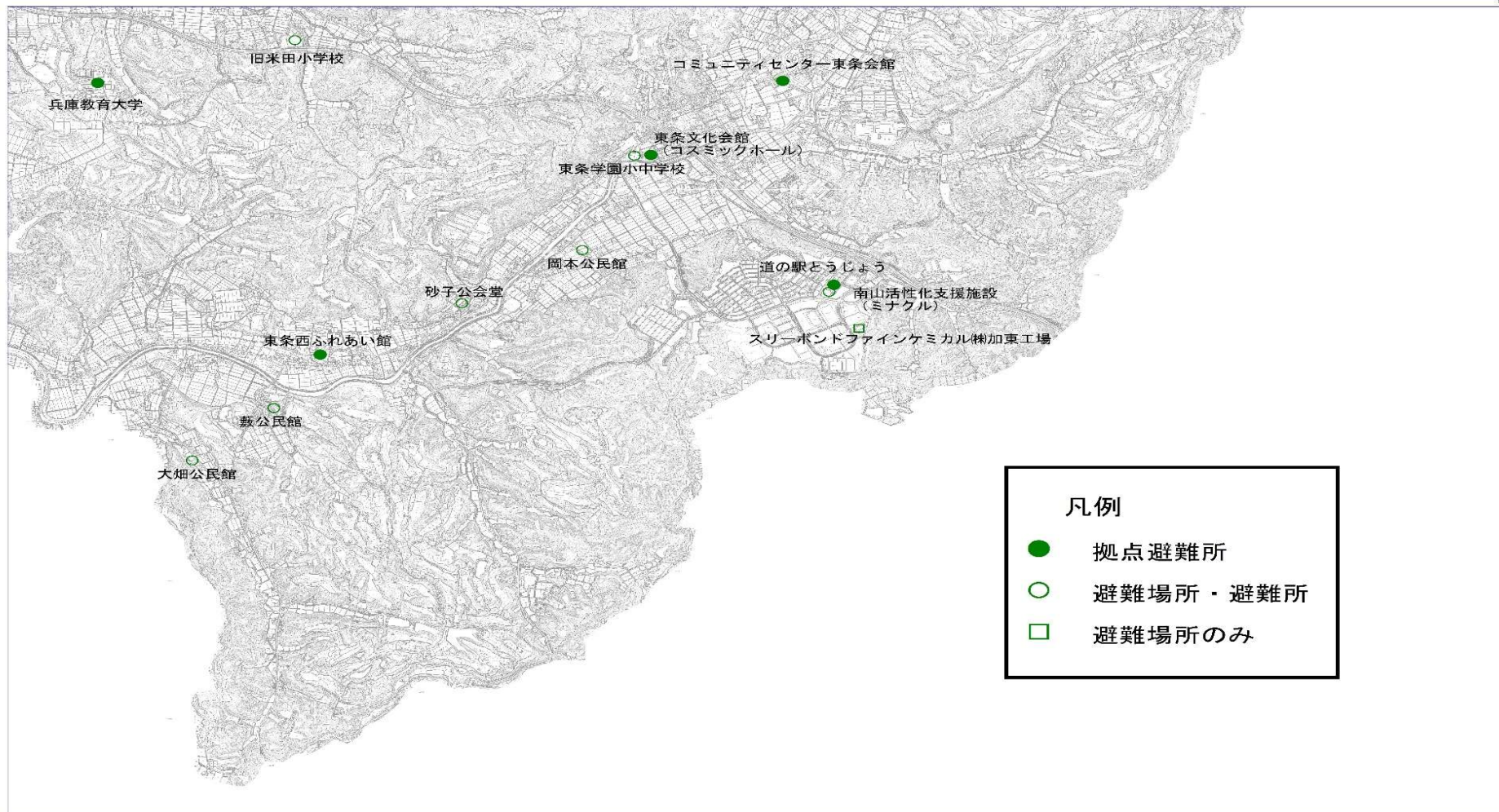
4 避難所位置図③



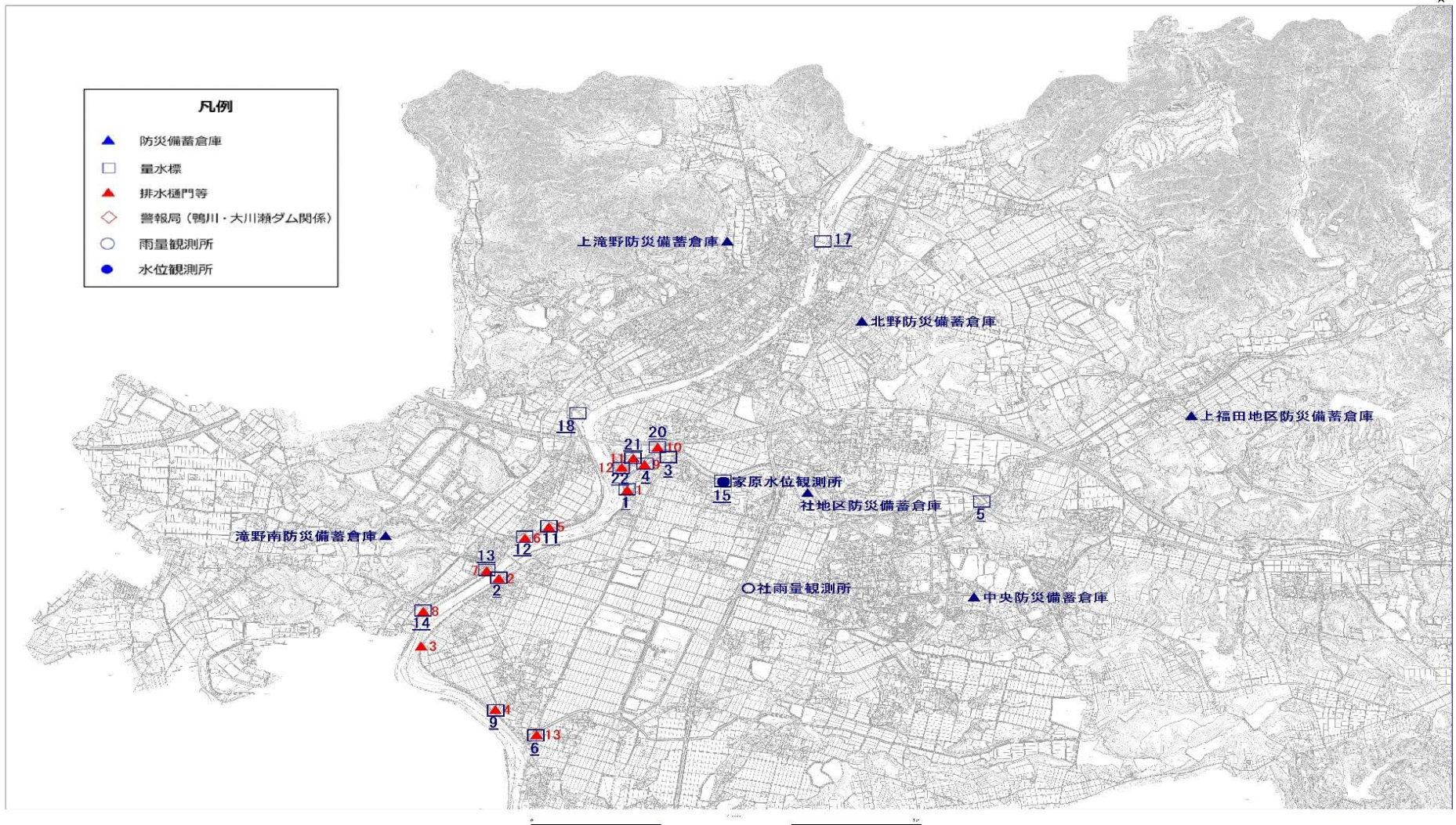
4 避難所位置図④



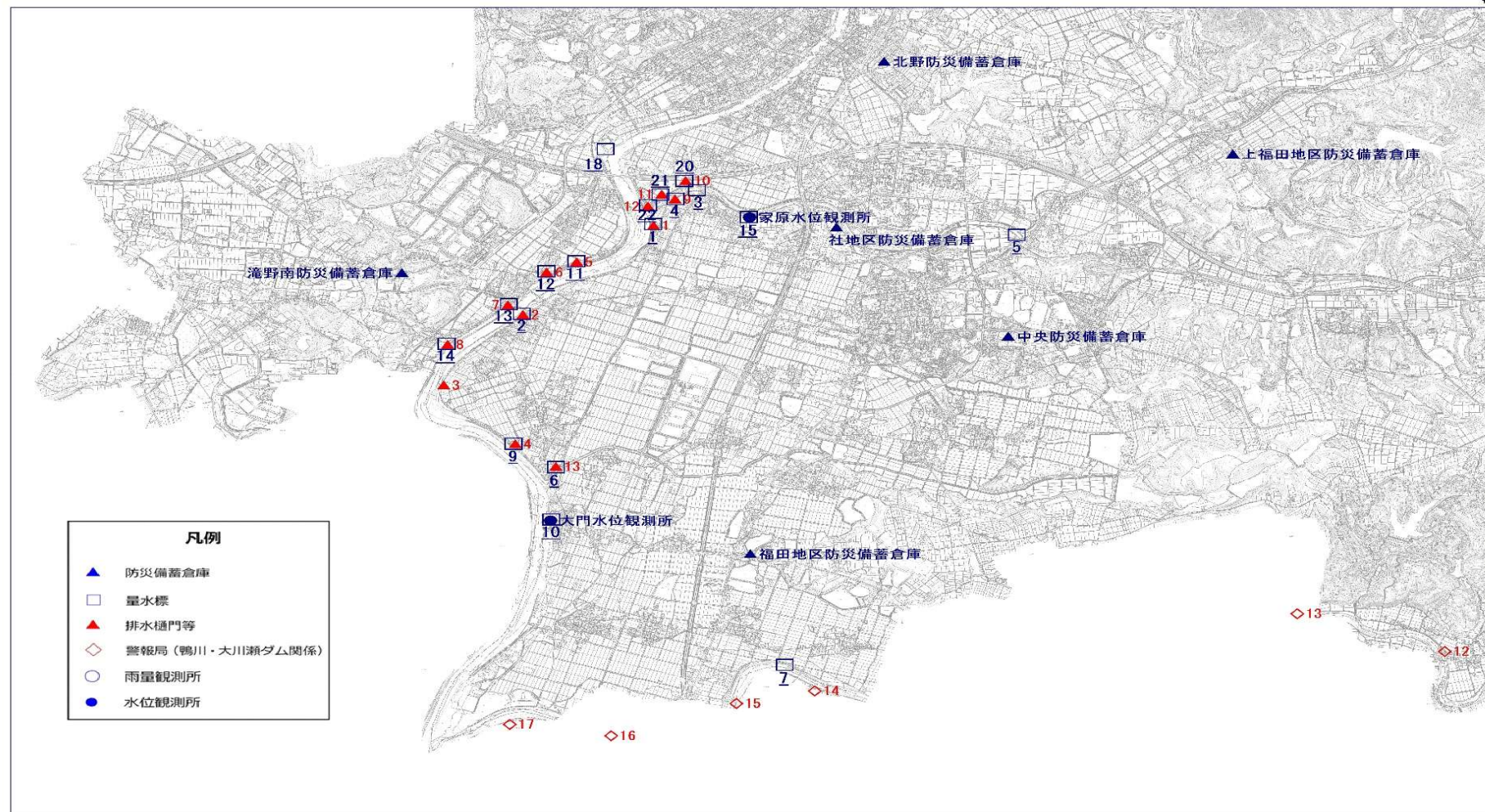
4 避難所位置図⑤



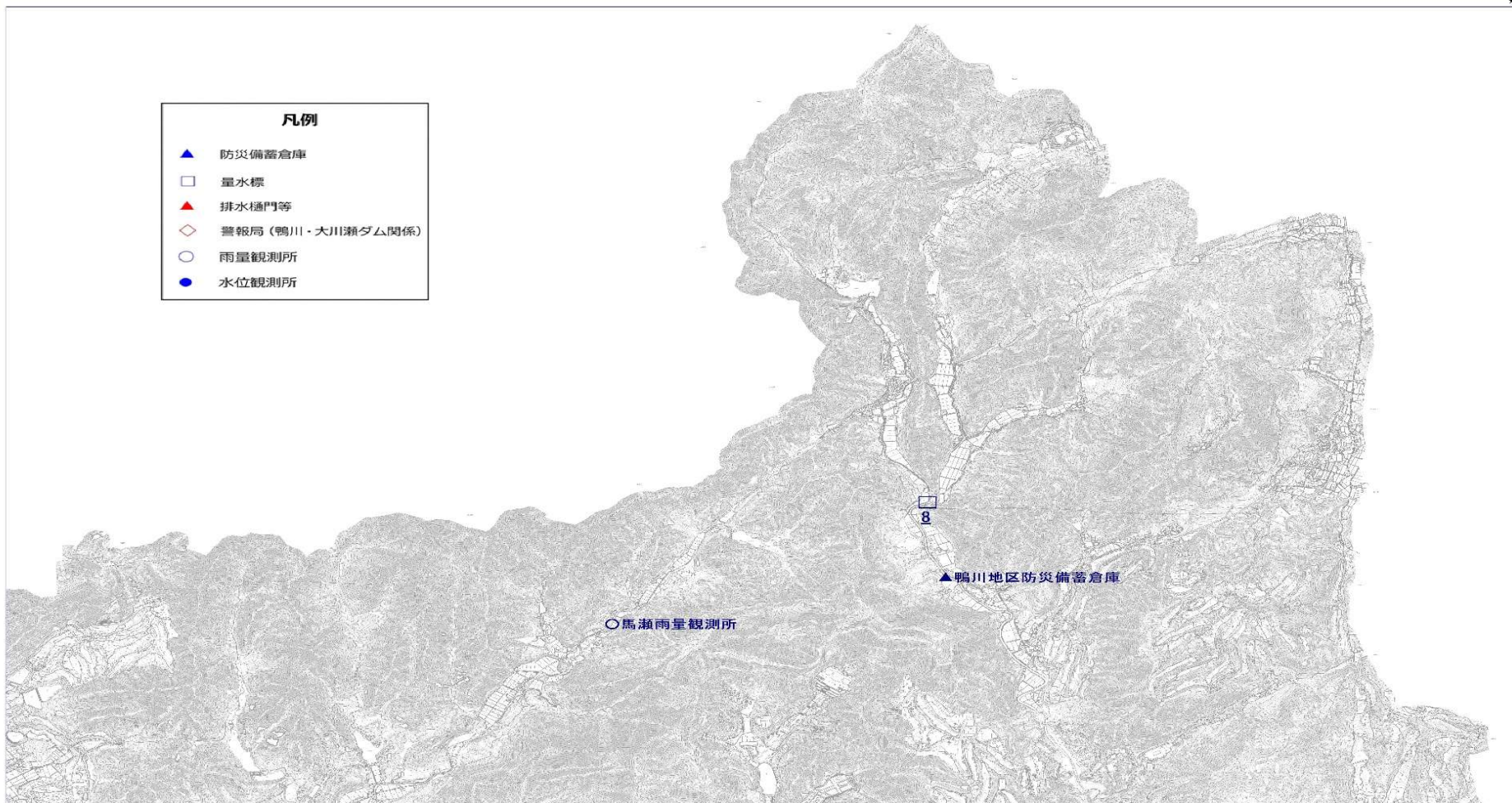
5 防災関連施設位置図 ①



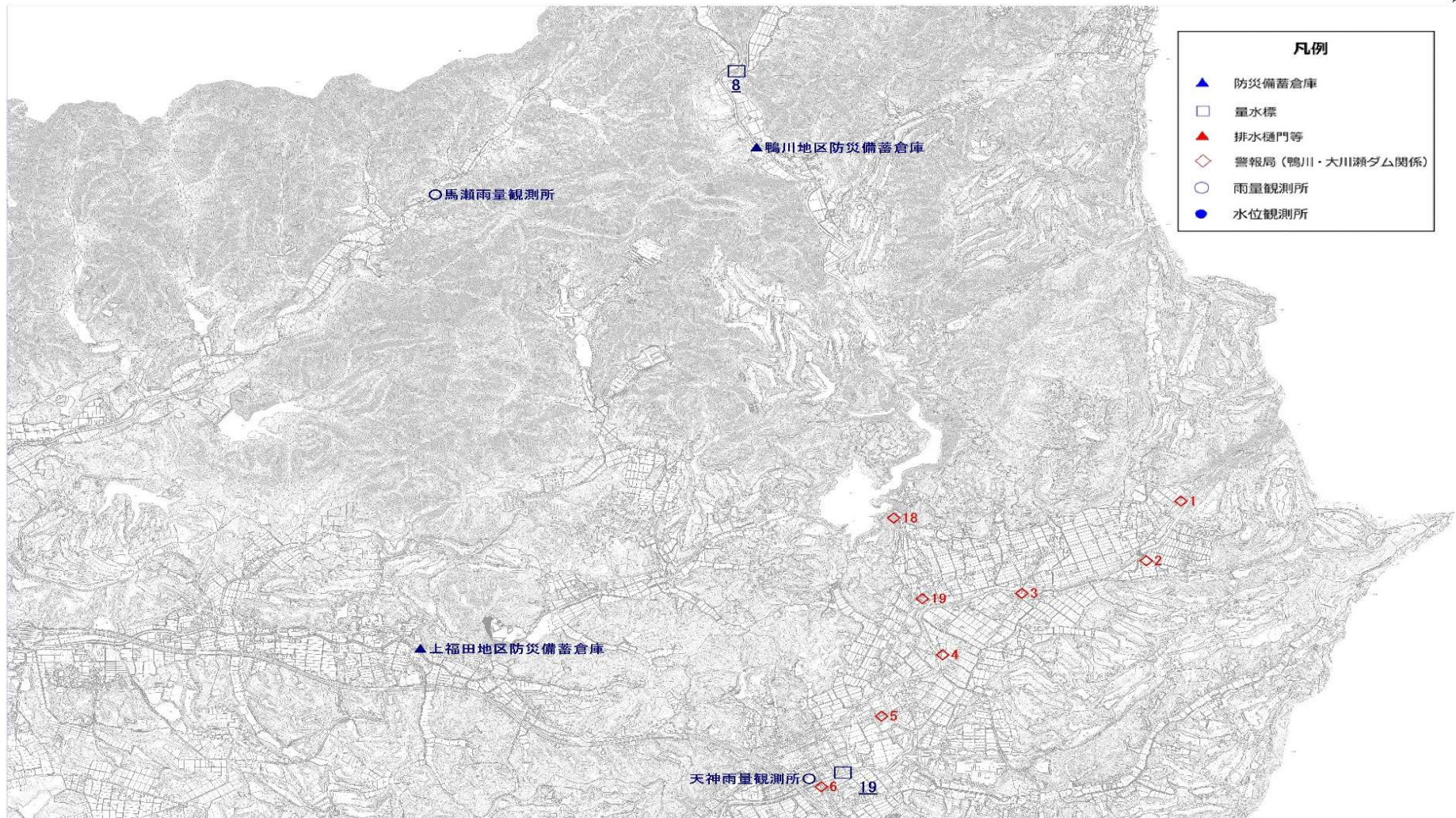
5 防災関連施設位置図 ②



5 防災関連施設位置図 ③



5 防災関連施設位置図 ④



5 防災関連施設位置図 ⑤

