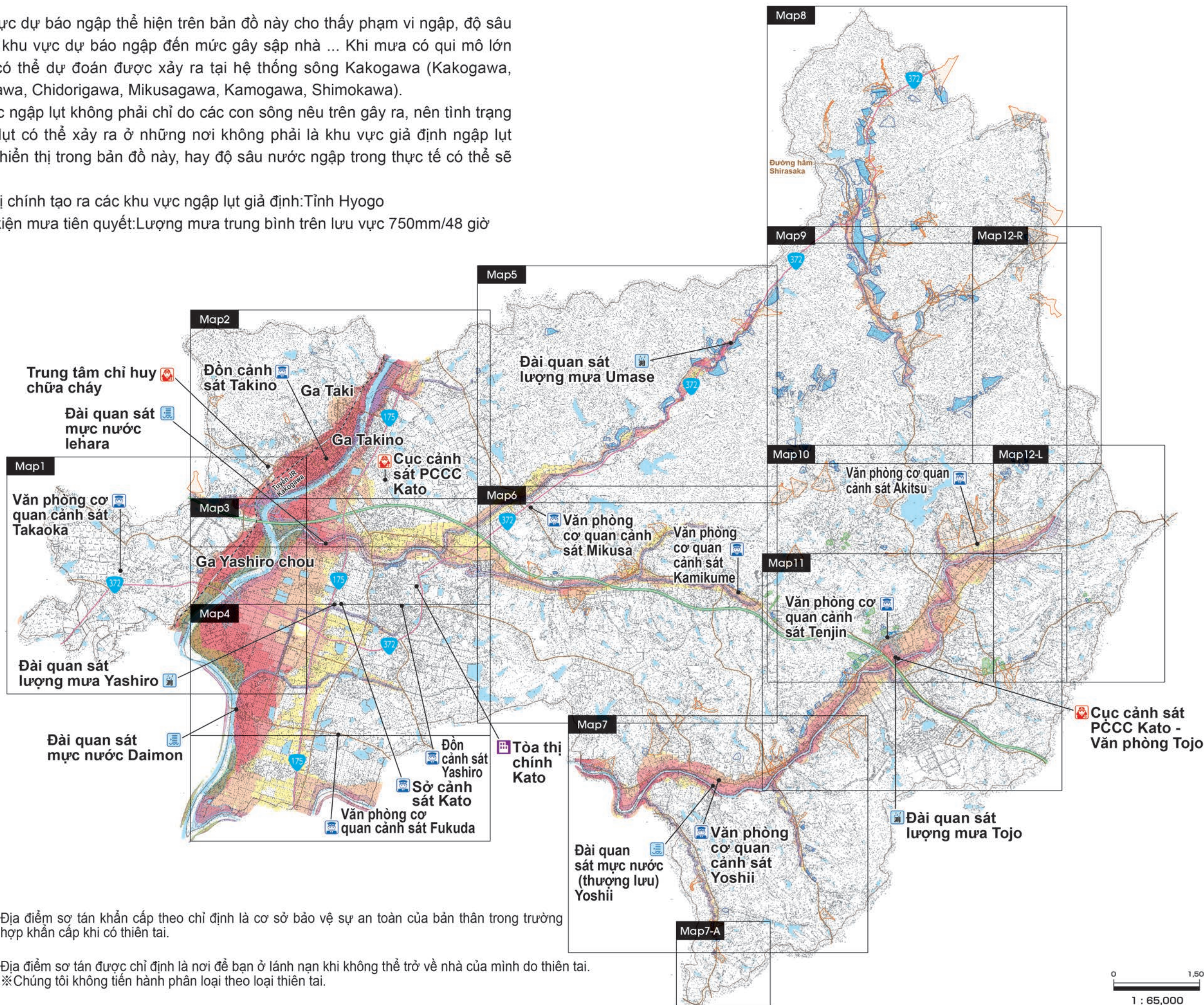


Khu vực dự báo ngập thể hiện trên bản đồ này cho thấy phạm vi ngập, độ sâu ngập, khu vực dự báo ngập đến mức gây sập nhà ... Khi mưa có qui mô lớn nhất có thể dự đoán được xảy ra tại hệ thống sông Kakogawa (Kakogawa, Tojogawa, Chidorigawa, Mikusagawa, Kamogawa, Shimokawa).

Vì việc ngập lụt không phải chỉ do các con sông nêu trên gây ra, nên tình trạng ngập lụt có thể xảy ra ở những nơi không phải là khu vực giả định ngập lụt được hiển thị trong bản đồ này, hay độ sâu nước ngập trong thực tế có thể sẽ khác.

Đơn vị chính tạo ra các khu vực ngập lụt giả định: Tỉnh Hyogo

Điều kiện mưa tiên quyết: Lượng mưa trung bình trên lưu vực 750mm/48 giờ



Địa điểm sơ tán khẩn cấp theo chỉ định là cơ sở bảo vệ sự an toàn của bản thân trong trường hợp khẩn cấp khi có thiên tai.

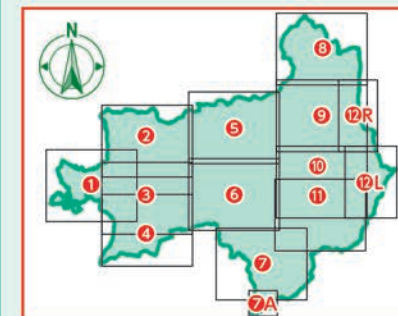


Địa điểm sơ tán được chỉ định là nơi để bạn ở lánh nạn khi không thể trở về nhà của mình do thiên tai.
※Chúng tôi không tiến hành phân loại theo loại thiên tai.

0 1,500m
1 : 65,000

Bản đồ cảnh báo nguy hiểm

Bản đồ tổng thể



Hướng dẫn sử dụng

- Địa điểm sơ tán khẩn cấp được chỉ định
- Nơi trú ẩn được chỉ định
- Tòa thị chính
- Cục cảnh sát PCCC
- Sở cảnh sát
- Đài quan sát lượng mưa
- Đài quan sát mực nước
- Sân bay trực thăng
- Đường ngầm (đường hầm chui qua đường)
- Đường cao tốc
- Quốc lộ
- Tỉnh lộ
- Đường sắt (JR)

Khu vực cảnh báo thảm họa trầm tích

	Khu vực cảnh báo đặc biệt	Khu vực cảnh báo
Sự lở đất		
Sạt lở đất đá		
Lở đất		

Khu vực ngập lụt giả định

Tiêu chuẩn của độ sâu ngập lụt	
Từ 10,0m ~ dưới 20,0m	
Từ 5,0m ~ dưới 10,0m	Ngập từ tầng 3 trở lên
Từ 3,0m ~ dưới 5,0m	Ngập tầng 2
Từ 0,5m ~ dưới 3,0m	Ngập trên sàn
Dưới 0,5m	Ngập dưới sàn

Kỷ lục về ngập lụt của cơn bão số 23 năm 2004

Khu vực giả định ngập lụt có thể gây sập nhà (Các khu vực căn sơ tán sớm)

	Xói lở bờ sông		Dòng chảy lũ lụt
--	----------------	--	------------------

Bản đồ này có thể đo được khoảng cách và ước tính thời gian đi bộ bằng đồng xu 1 Yên và đồng 10 Yên.

Đo khoảng
cách trên
bản đồ



300m
trên bản đồ

Đo thời
gian gần
đúng trên
bản đồ



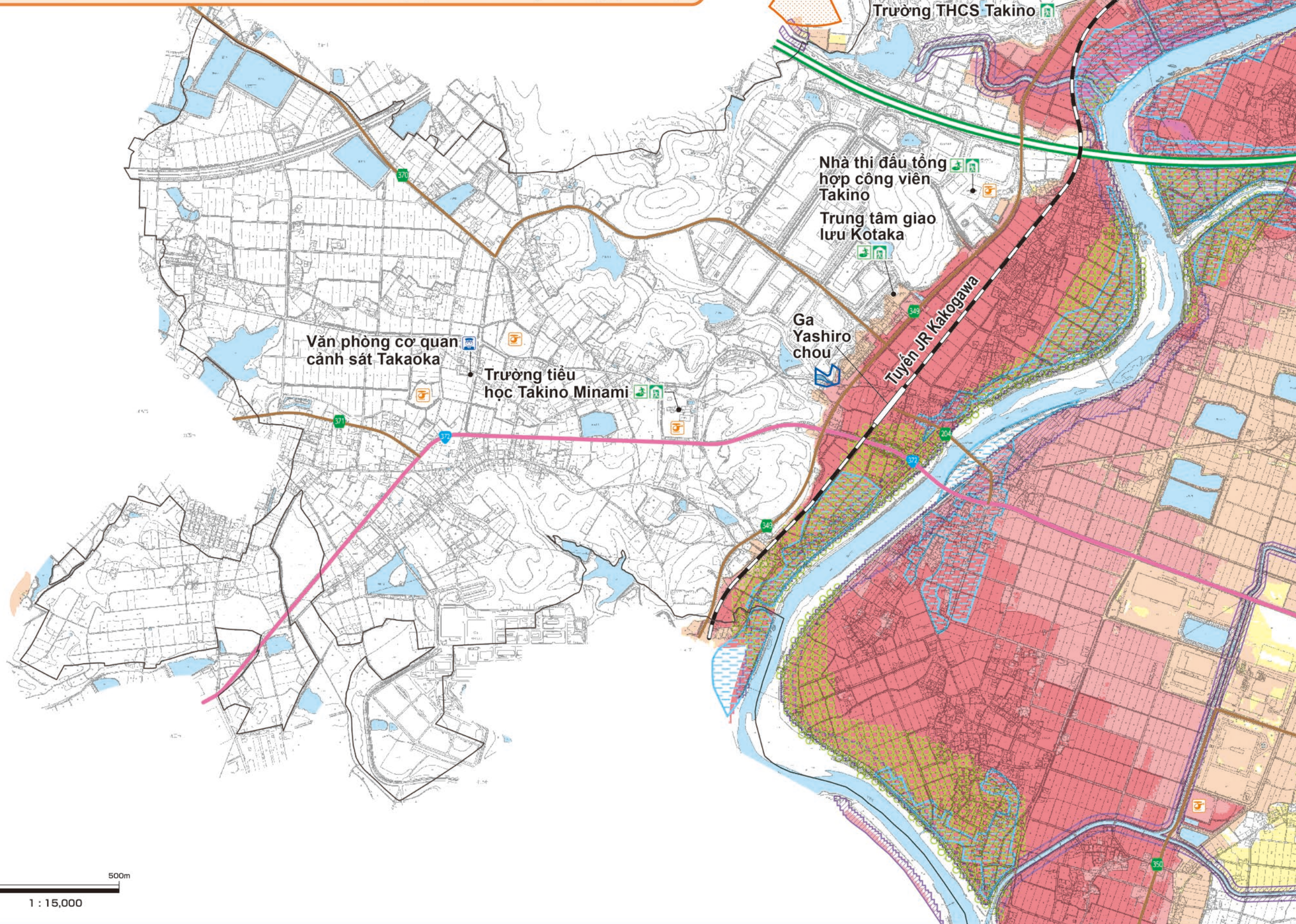
Tốc độ đi bộ ước tính

Thông
thường
Khoảng
6 phút
1,0m/s

Với tốc độ sơ tán trung
bình khi xảy ra trận
động đất ở phía đông
Nhật Bản
Khoảng
10 phút
0,62m/s

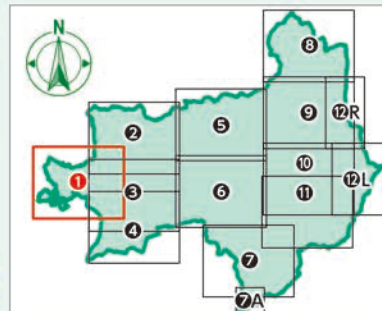
Người khuyết
tật về thể chất,
người bệnh nặng...
Khoảng
12 phút
0,5m/s

※Tốc độ đi bộ tham khảo: Bản báo cáo hướng dẫn xúc tiến biện pháp sơ tán do sống thân



Bản đồ cảnh báo nguy hiểm

Map1



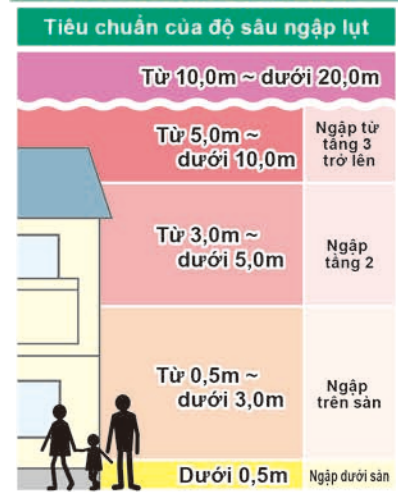
Hướng dẫn sử dụng

- Địa điểm sơ tán khẩn cấp được chỉ định
- Nơi trú ẩn được chỉ định
- Nơi sơ tán phúc lợi
- Tòa thị chính
- Cục cảnh sát PCCC
- Sở cảnh sát
- Đài quan sát lượng mưa
- Đài quan sát mực nước
- Sân bay trực thăng
- Đường ngầm (đường hầm chui qua đường)
- Đường cao tốc
- Quốc lộ
- Tỉnh lộ
- Đường sắt(JR)

Khu vực cảnh báo thảm họa trầm tích

- | | Khu vực cảnh báo đặc biệt | Khu vực cảnh báo |
|---------------|---------------------------|------------------|
| Sự lở đất | | |
| Sạt lở đất đá | | |
| Lở đất | | |

Khu vực ngập lụt gia đình

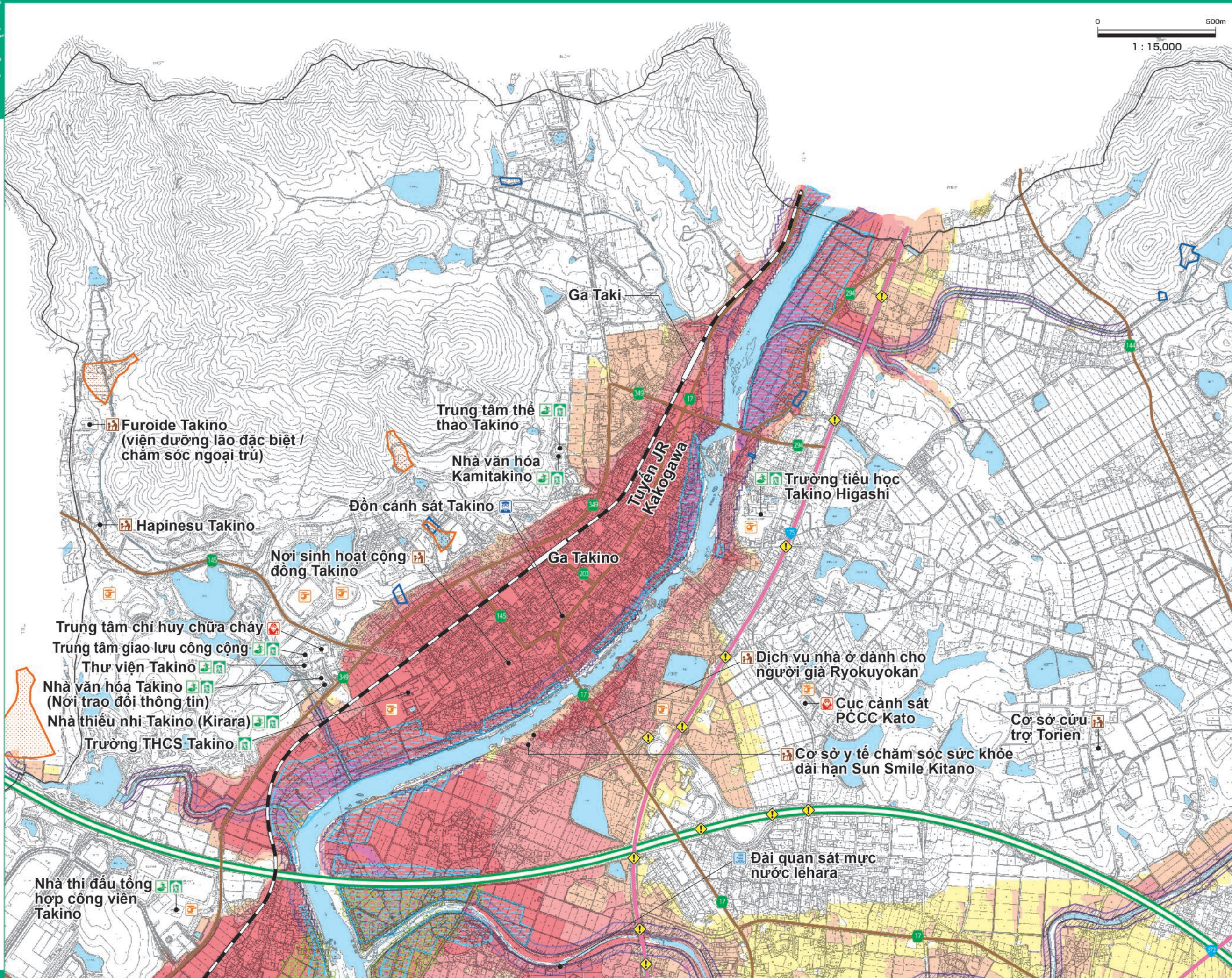


Kỷ lục về ngập lụt của cơn bão số 23 năm 2004

Khu vực gia đình ngập lụt có thể gây sập nhà (Các khu vực căn sơ tán sớm)

- Xói lở bờ sông
- Đòng chảy lũ lụt

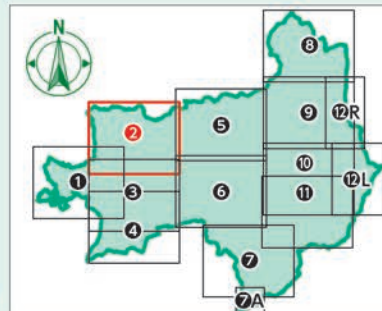
0 500m
1 : 15,000



0 500m
1 : 15,000

Bản đồ cảnh báo nguy hiểm

Map 2



Hướng dẫn sử dụng

- Địa điểm sơ tán khẩn cấp được chỉ định
- Nơi trú ẩn được chỉ định
- Nơi sơ tán phúc lợi
- Tòa thị chính
- Cục cảnh sát PCCC
- Sở cảnh sát
- Đài quan sát lượng mưa
- Đài quan sát mực nước
- Sân bay trực thăng
- Đường ngầm (đường hầm chui qua đường)
- Đường cao tốc
- Quốc lộ
- Tỉnh lộ
- Đường sắt(JR)

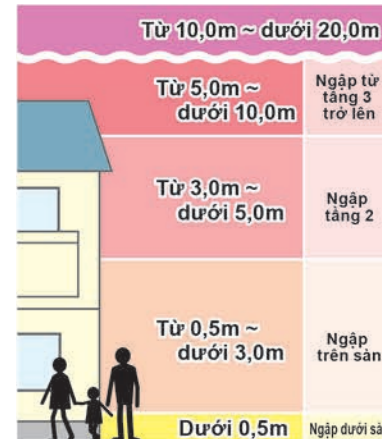
Khu vực cảnh báo thảm họa trầm tích

Khu vực cảnh báo đặc biệt Khu vực cảnh báo

- Sự lở đất
- Sạt lở đất đá
- Lở đất

Khu vực ngập lụt gia đình

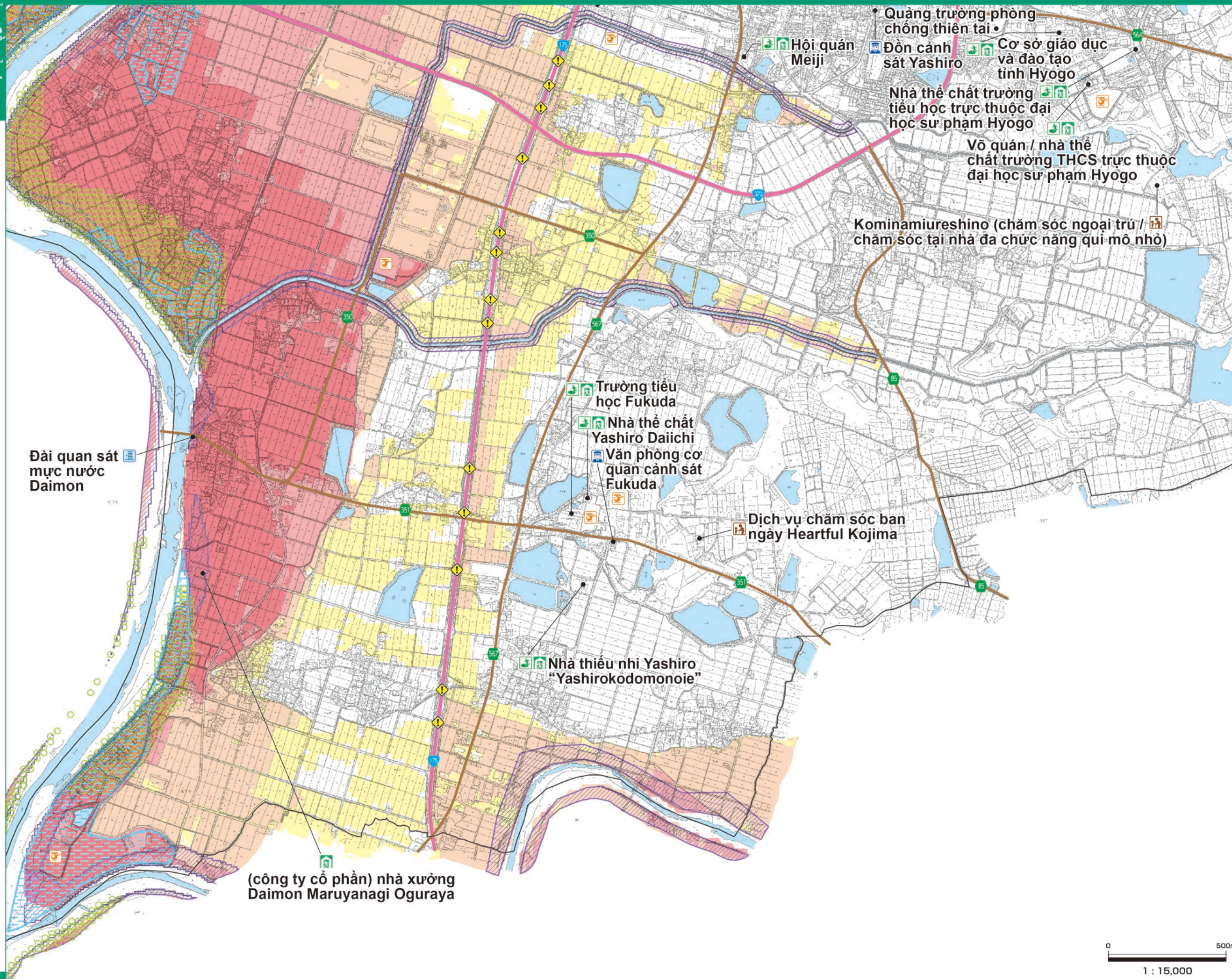
Tiêu chuẩn của độ sâu ngập lụt



Kỷ lục về ngập lụt của cơn bão số 23 năm 2004

Khu vực gia đình ngập lụt có thể gây sập nhà (Các khu vực cần sơ tán sớm)

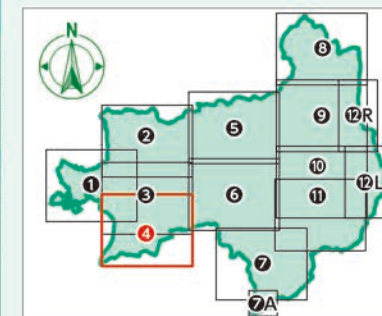
- Xói lở bờ sông
- Dòng chảy lũ lụt



0 500m
1 : 15,000

Bản đồ cảnh báo nguy hiểm

Map4



Hướng dẫn sử dụng

- Địa điểm sơ tán khẩn cấp được chỉ định
- Nơi trú ẩn được chỉ định
- Nơi sơ tán phúc lợi
- Tòa thị chính
- Cục cảnh sát PCCC
- Sở cảnh sát
- Đài quan sát lượng mưa
- Đài quan sát mực nước
- Sân bay trực thăng
- Đường ngầm (đường hầm chui qua đường)
- Đường cao tốc
- Quốc lộ
- Tỉnh lộ
- Đường sắt(JR)

Khu vực cảnh báo thảm họa trầm tích

	Khu vực cảnh báo đặc biệt	Khu vực cảnh báo
Sự lở đất		
Sạt lở đất đá		
Lở đất		

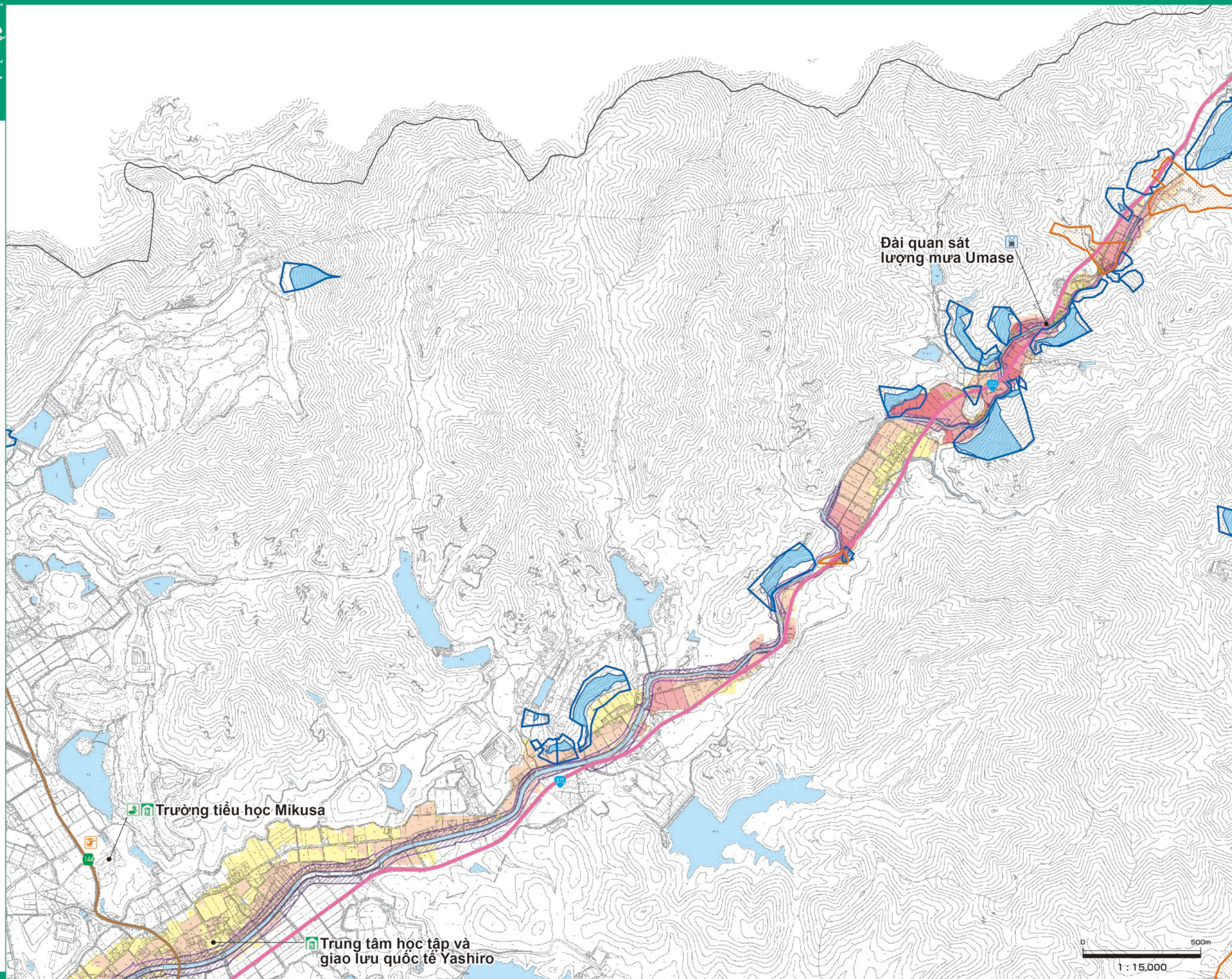
Khu vực ngập lụt gia đình

Tiêu chuẩn của độ sâu ngập lụt		
Từ 10,0m ~ dưới 20,0m		
Từ 5,0m ~ dưới 10,0m	Ngập từ tầng 3 trở lên	
Từ 3,0m ~ dưới 5,0m	Ngập tầng 2	
Từ 0,5m ~ dưới 3,0m	Ngập trên sân	
Dưới 0,5m	Ngập dưới sân	

Kỷ lục về ngập lụt của cơn bão số 23 năm 2004

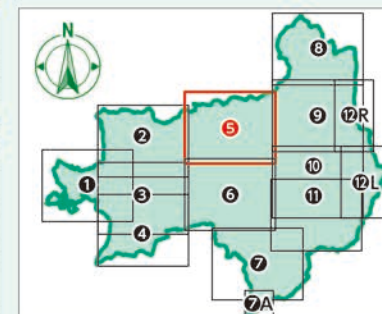
Khu vực gia đình ngập lụt có thể gây sập nhà (Các khu vực căn sơ tán sớm)

- Xói lở bờ sông
- Dòng chảy lũ lụt



Bản đồ cảnh báo nguy hiểm

Map5



Hướng dẫn sử dụng

- Địa điểm sơ tán khẩn cấp được chỉ định
- Nơi trú ẩn được chỉ định
- Nơi sơ tán phúc lợi
- Tòa thị chính
- Cục cảnh sát PCCC
- Sở cảnh sát
- Đài quan sát lượng mưa
- Đài quan sát mực nước
- Sân bay trực thăng
- Đường ngầm (đường hầm chui qua đường)
- Đường cao tốc
- Quốc lộ
- Tỉnh lộ
- Đường sắt(JR)

Khu vực cảnh báo thảm họa trầm tích

	Khu vực cảnh báo đặc biệt	Khu vực cảnh báo
Sự lở đất		
Sạt lở đất đá		
Lở đất		

Khu vực ngập lụt gia đình

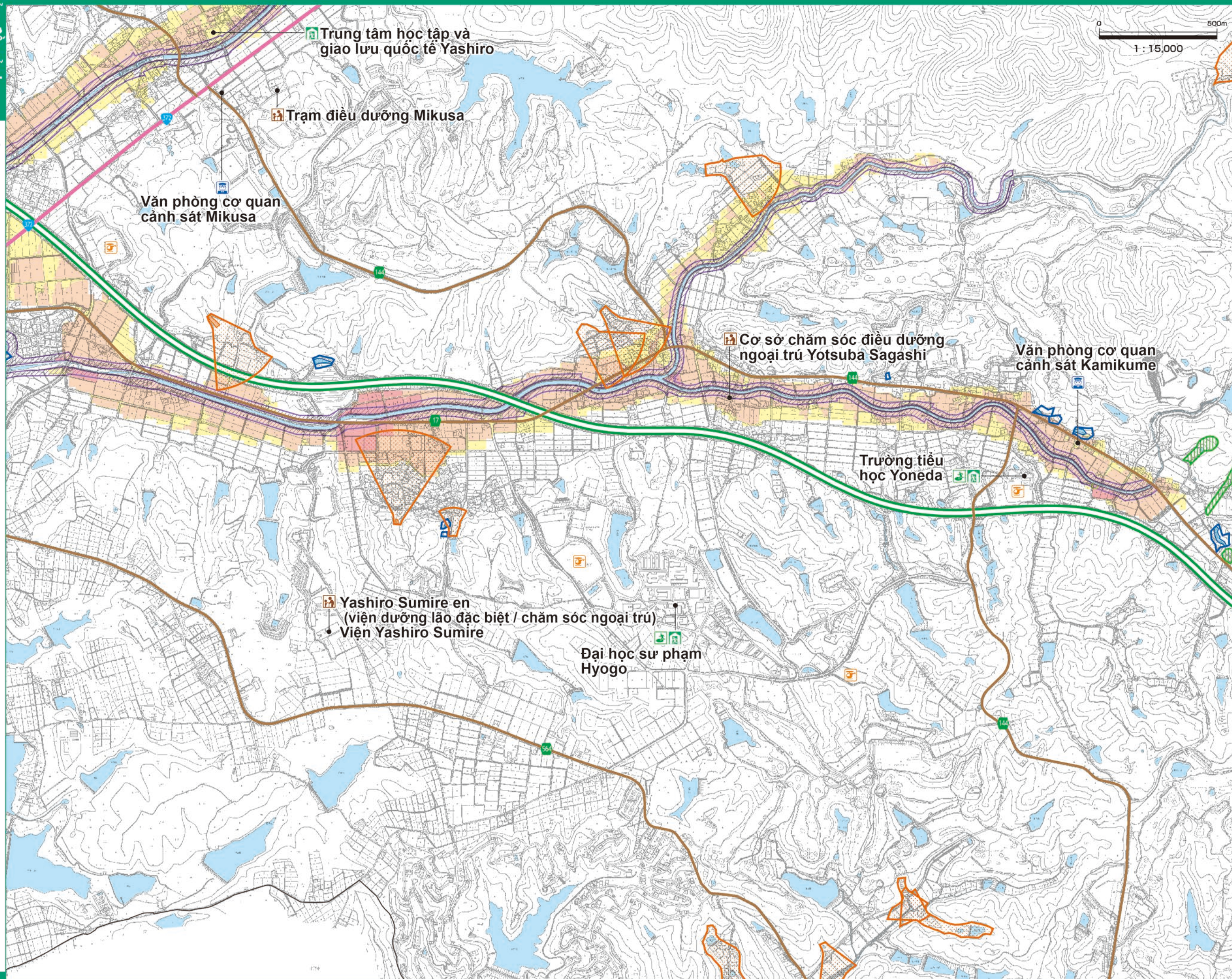
Tiêu chuẩn của độ sâu ngập lụt		
Từ 10,0m ~ dưới 20,0m		
	Từ 5,0m ~ dưới 10,0m	Ngập từ tầng 3 trở lên
	Từ 3,0m ~ dưới 5,0m	Ngập tầng 2
	Từ 0,5m ~ dưới 3,0m	Ngập trên sân
	Dưới 0,5m	Ngập dưới sân

Kỷ lục về ngập lụt của cơn bão số 23 năm 2004

Khu vực gia đình ngập lụt có thể gây sập nhà (Các khu vực căn sơ tán sớm)

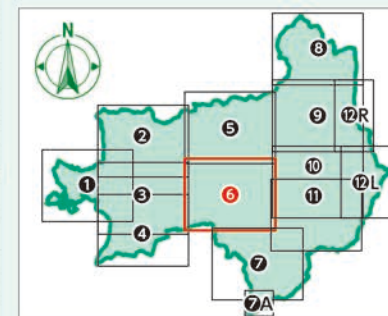
	Xói lở bờ sông		Dòng chảy lũ lụt
--	----------------	--	------------------

0 500m
1 : 15.000



Bản đồ cảnh báo nguy hiểm

Map 6



Hướng dẫn sử dụng

- Địa điểm sơ tán khẩn cấp được chỉ định
- Nơi trú ẩn được chỉ định
- Nơi sơ tán phúc lợi
- Tòa thị chính
- Cục cảnh sát PCCC
- Sở cảnh sát
- Đài quan sát lượng mưa
- Đài quan sát mực nước
- Sân bay trực thăng
- Đường ngầm (đường hầm chui qua đường)
- Đường cao tốc
- Quốc lộ
- Tỉnh lộ
- Đường sắt(JR)

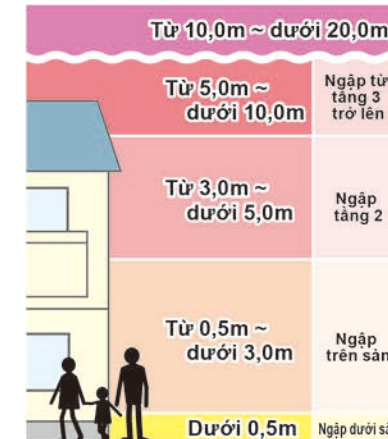
Khu vực cảnh báo thảm họa trầm tích

Khu vực cảnh báo đặc biệt Khu vực cảnh báo

- Sự lở đất
- Sạt lở đất đá
- Lở đất

Khu vực ngập lụt gia đình

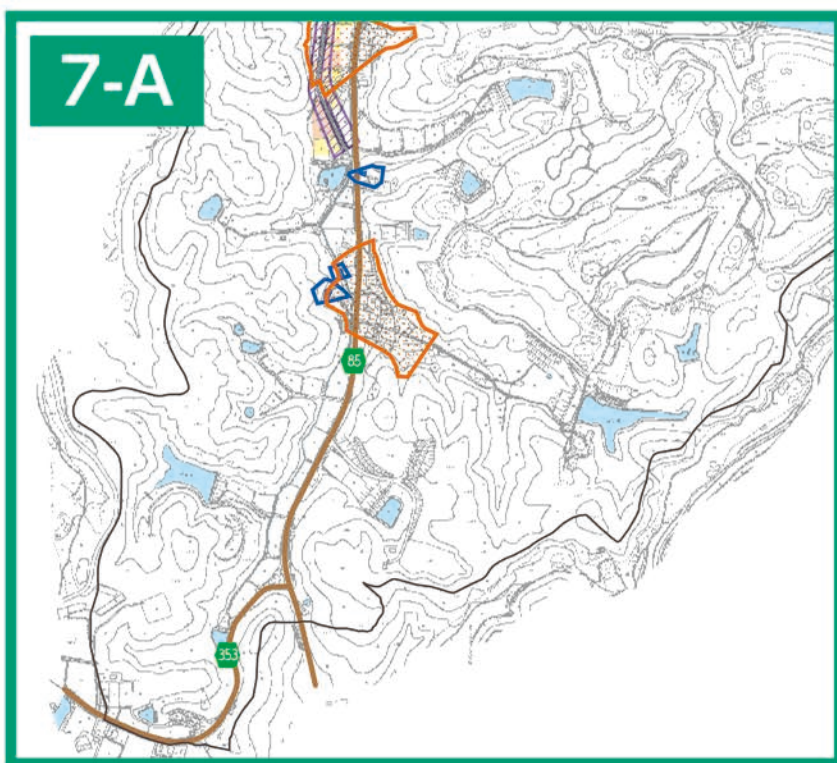
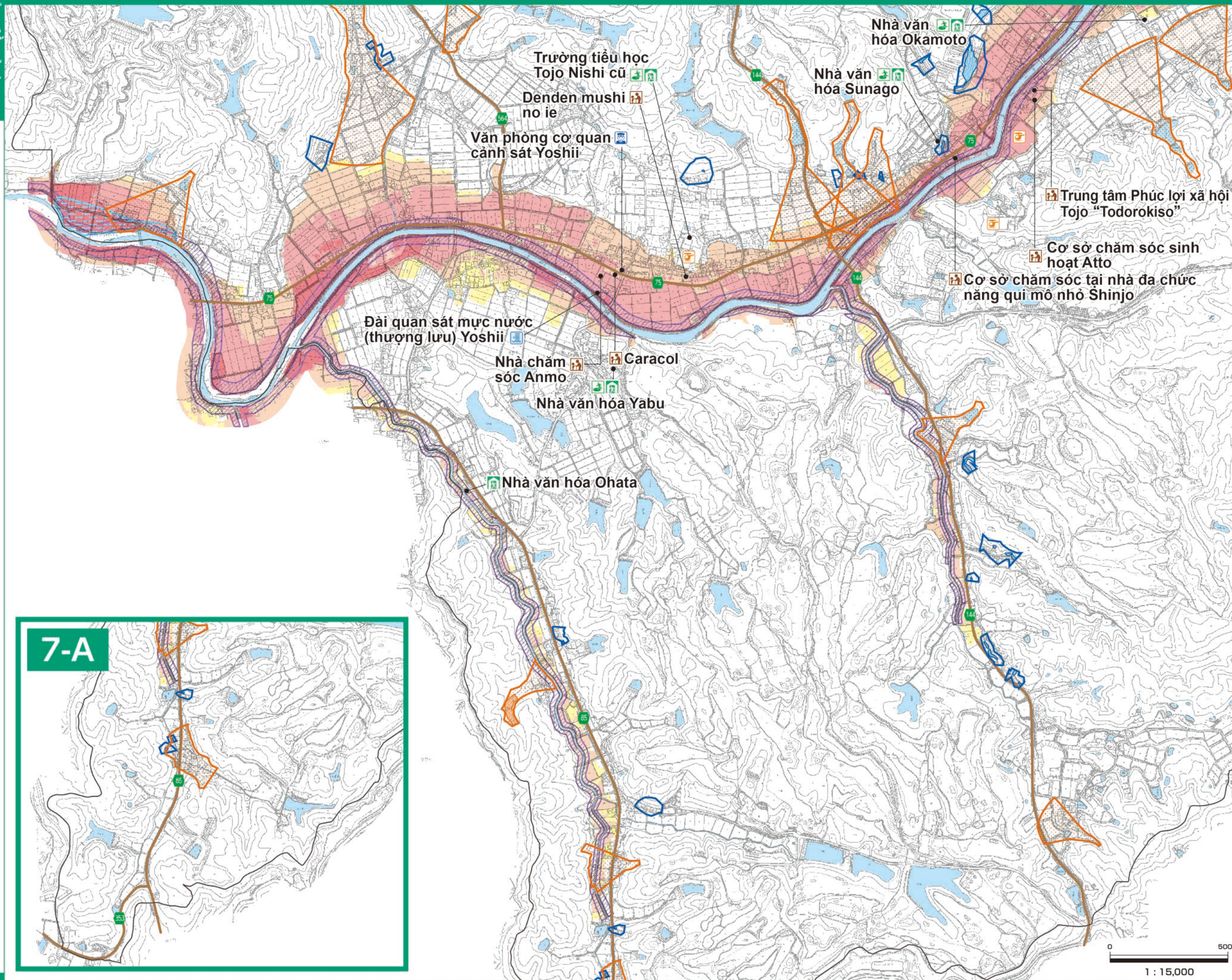
Tiêu chuẩn của độ sâu ngập lụt



Kỷ lục về ngập lụt của cơn bão số 23 năm 2004

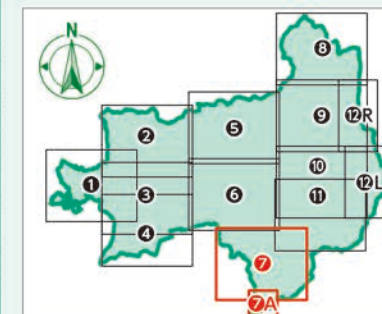
Khu vực gia đình ngập lụt có thể gây sập nhà (Các khu vực căn sơ tán sớm)

- Xói lở bờ sông
- Dòng chảy lũ lụt



Bản đồ cảnh báo nguy hiểm

Map 7



Hướng dẫn sử dụng

- Địa điểm sơ tán khẩn cấp được chỉ định
- Nơi trú ẩn được chỉ định
- Nơi sơ tán phúc lợi
- Tòa thị chính
- Cục cảnh sát PCCC
- Sở cảnh sát
- Đài quan sát lượng mưa
- Đài quan sát mực nước
- Sân bay trực thăng
- Đường ngầm (đường hầm chui qua đường)
- Đường cao tốc
- Quốc lộ
- Tỉnh lộ
- Đường sắt(JR)

Khu vực cảnh báo thảm họa trầm tích

	Khu vực cảnh báo đặc biệt	Khu vực cảnh báo
Sự lở đất		
Sạt lở đất đá		
Lở đất		

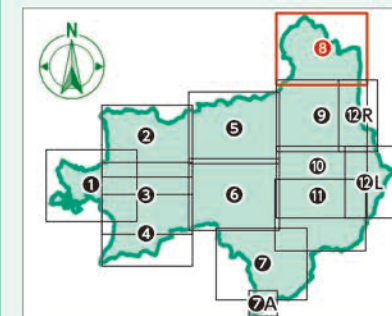
Khu vực ngập lụt gia đình

Tiêu chuẩn của độ sâu ngập lụt		
Từ 10,0m ~ dưới 20,0m		
Từ 5,0m ~ dưới 10,0m		Ngập từ tầng 3 trở lên
Từ 3,0m ~ dưới 5,0m		Ngập tầng 2
Từ 0,5m ~ dưới 3,0m		Ngập trên sân
Dưới 0,5m		Ngập dưới sân

Kỷ lục về ngập lụt của cơn bão số 23 năm 2004

Khu vực gia đình ngập lụt có thể gây sập nhà (Các khu vực căn sơ tán sớm)

	Xói lở bờ sông		Dòng chảy lũ lụt
--	----------------	--	------------------



Hướng dẫn sử dụng

- Địa điểm sơ tán khẩn cấp được chỉ định
- Nơi trú ẩn được chỉ định
- Nơi sơ tán phúc lợi
- Tòa thị chính
- Cục cảnh sát PCCC
- Sở cảnh sát
- Đài quan sát lượng mưa
- Đài quan sát mực nước
- Sân bay trực thăng
- Đường ngầm (đường hầm chui qua đường)
- Đường cao tốc
- Quốc lộ
- Tỉnh lộ
- Đường sắt(JR)

Khu vực cảnh báo thảm họa trầm tích

	Khu vực cảnh báo đặc biệt	Khu vực cảnh báo
Sự lở đất		
Sạt lở đất đá		
Lở đất		

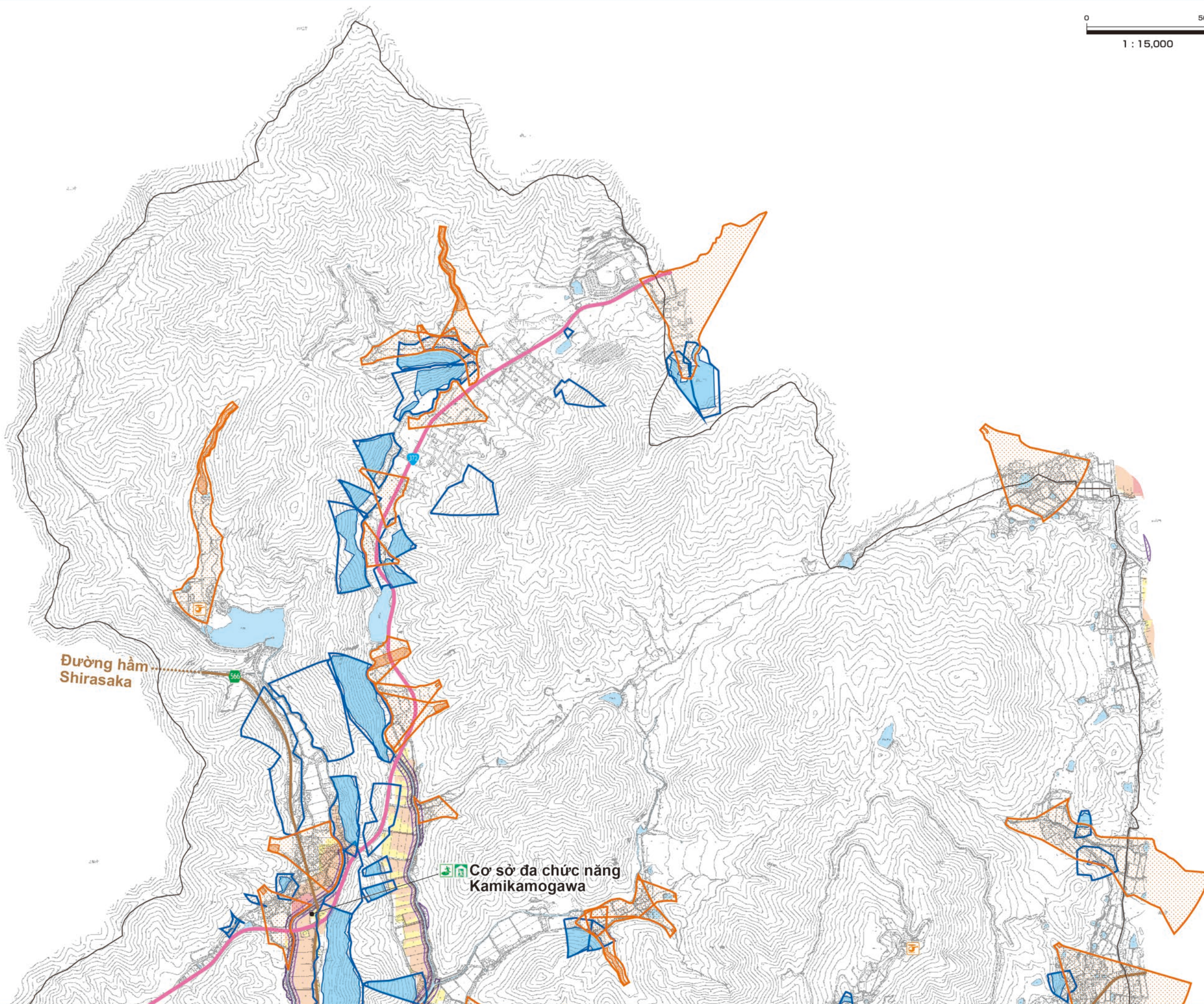
Khu vực ngập lụt gia đình

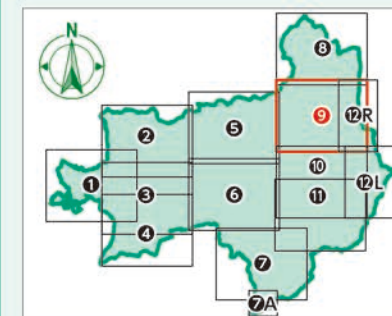
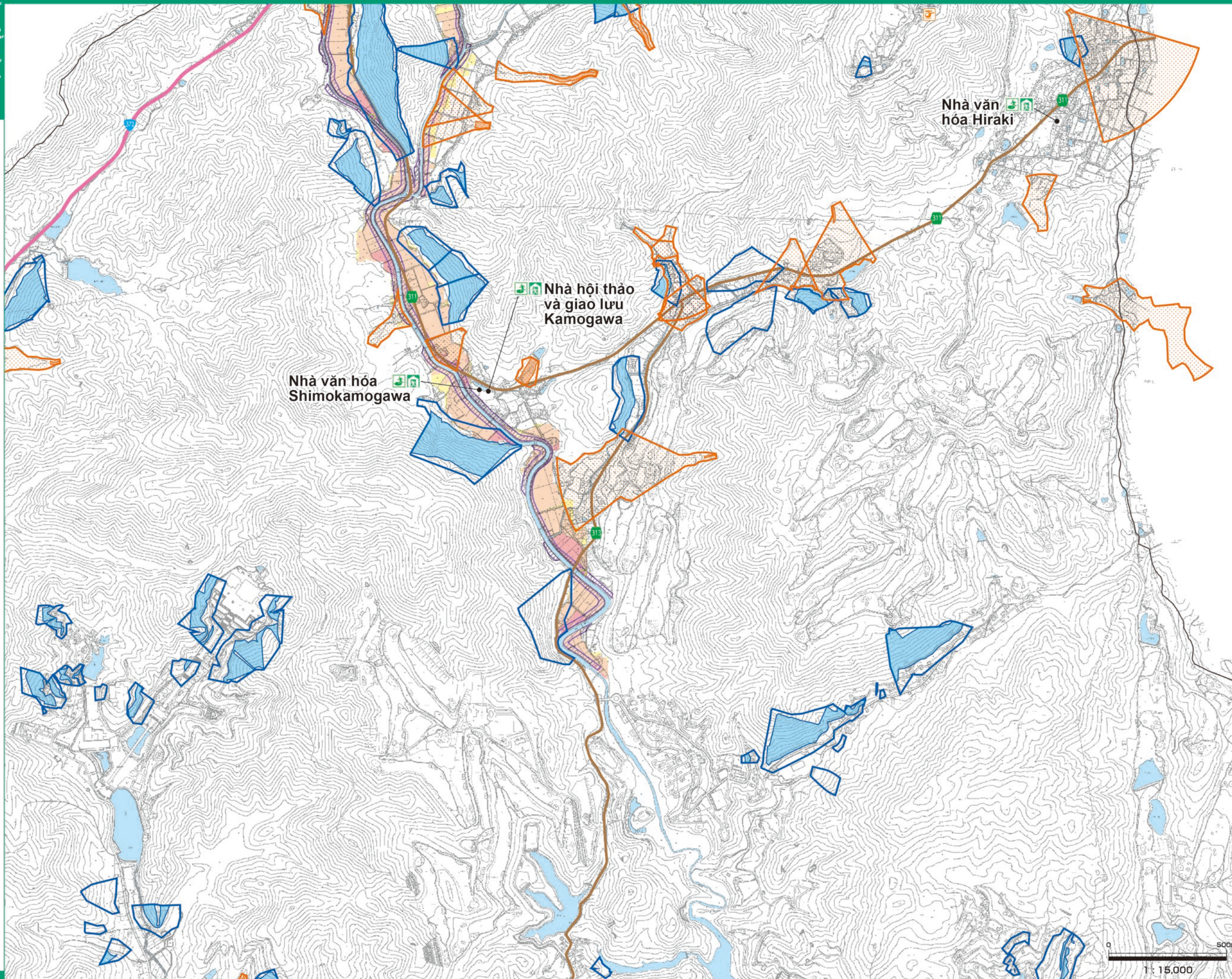
Tiêu chuẩn của độ sâu ngập lụt		
Từ 10,0m ~ dưới 20,0m		
	Từ 5,0m ~ dưới 10,0m	Ngập từ tầng 3 trở lên
	Từ 3,0m ~ dưới 5,0m	Ngập tầng 2
	Từ 0,5m ~ dưới 3,0m	Ngập trên sân
	Dưới 0,5m	Ngập dưới sân

Kỷ lục về ngập lụt của cơn bão số 23 năm 2004

Khu vực gia đình ngập lụt có thể gây sập nhà (Các khu vực căn sơ tán sớm)

- Xói lở bờ sông
- Dòng chảy lũ lụt





Hướng dẫn sử dụng

- Địa điểm sơ tán khẩn cấp được chỉ định
- Nơi trú ẩn được chỉ định
- Nơi sơ tán phúc lợi
- Tòa thị chính
- Cục cảnh sát PCCC
- Sở cảnh sát
- Đài quan sát lượng mưa
- Đài quan sát mực nước
- Sân bay trực thăng
- Đường ngầm (đường hầm chui qua đường)
- Đường cao tốc
- Quốc lộ
- Tỉnh lộ
- Đường sắt(JR)

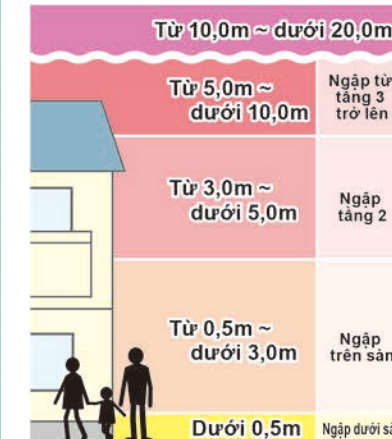
Khu vực cảnh báo thảm họa trầm tích

Khu vực cảnh báo đặc biệt Khu vực cảnh báo

- Sạt lở đất
- Sạt lở đất đá
- Lở đất

Khu vực ngập lụt gia đình

Tiêu chuẩn của độ sâu ngập lụt

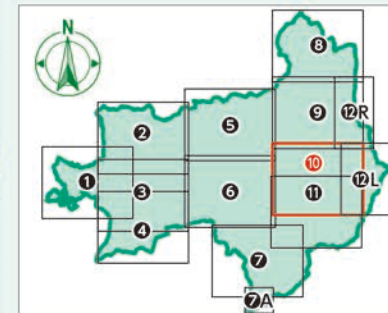
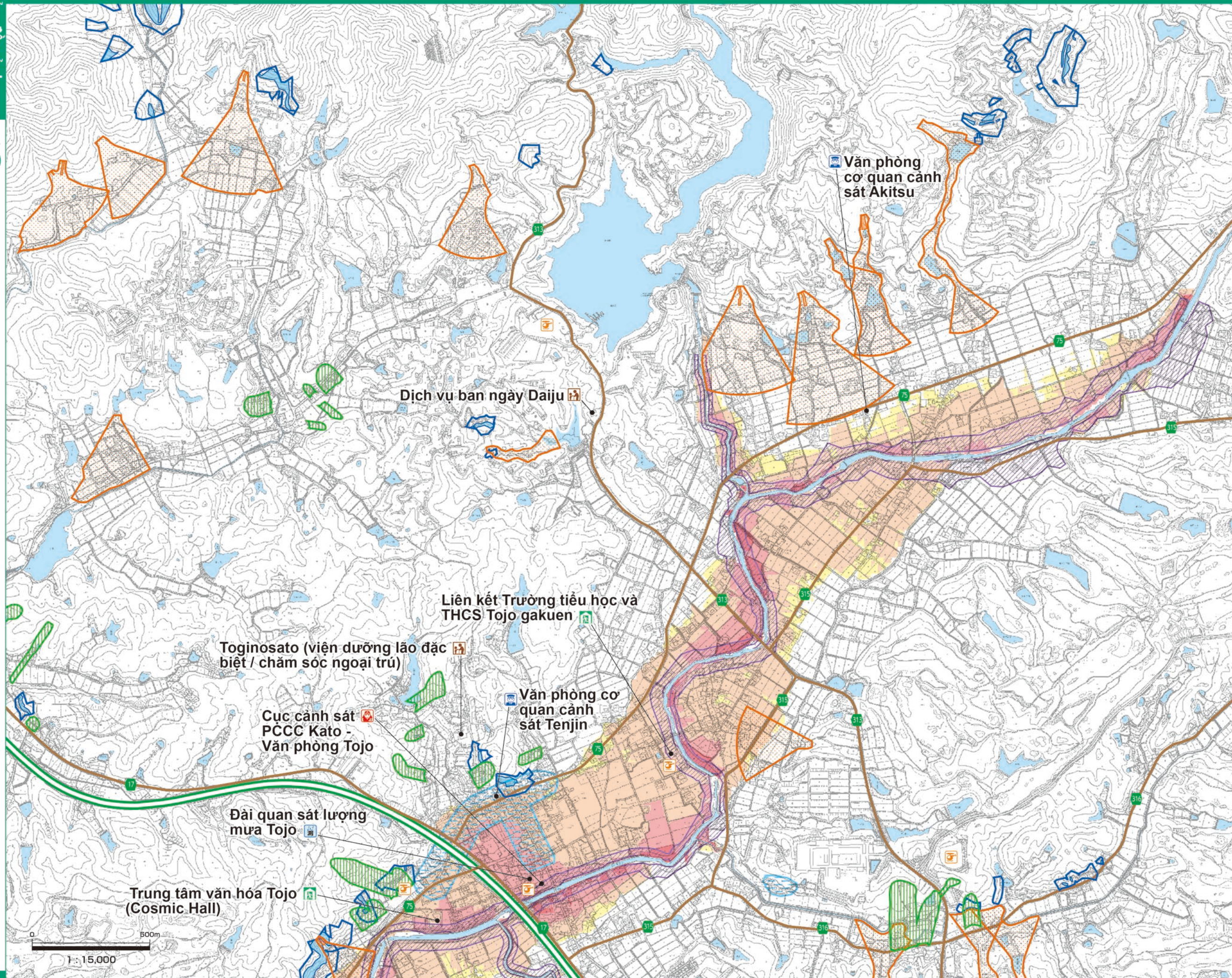


Kỷ lục về ngập lụt của cơn bão số 23 năm 2004

Khu vực gia đình ngập lụt có thể gây sập nhà (Các khu vực căn sơ tán sớm)

- Xói lở bờ sông
- Dòng chảy lũ lụt

0 500m
1: 15,000



Hướng dẫn sử dụng

- Địa điểm sơ tán khẩn cấp được chỉ định
- Nơi trú ẩn được chỉ định
- Nơi sơ tán phúc lợi
- Tòa thị chính
- Cục cảnh sát PCCC
- Sở cảnh sát
- Đài quan sát lượng mưa
- Đài quan sát mực nước
- Sân bay trực thăng
- Đường ngầm (đường hầm chui qua đường)
- Đường cao tốc
- Quốc lộ
- Tỉnh lộ
- Đường sắt(JR)

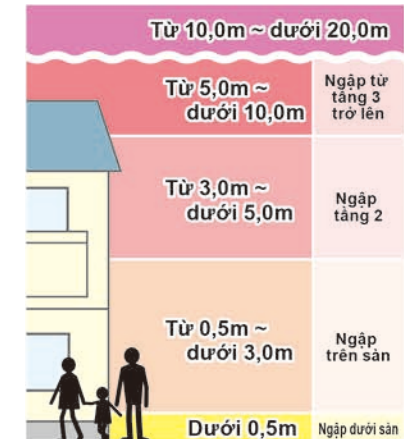
Khu vực cảnh báo thảm họa trầm tích

Khu vực cảnh báo đặc biệt Khu vực cảnh báo

- Sự lở đất
- Sạt lở đất đá
- Lở đất

Khu vực ngập lụt gia đình

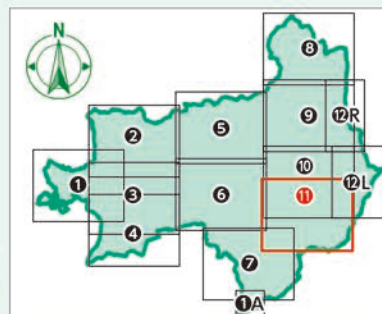
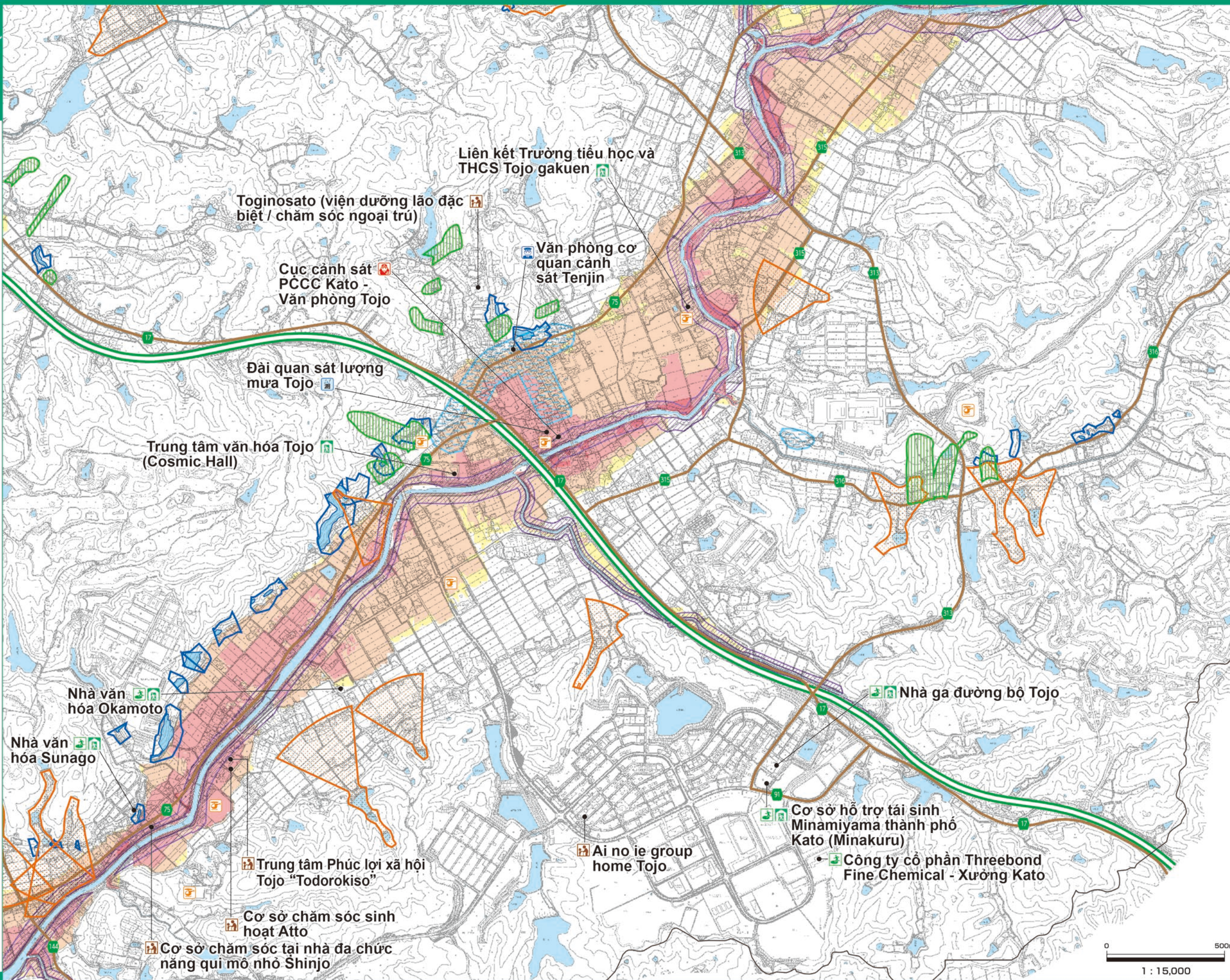
Tiêu chuẩn của độ sâu ngập lụt



Kỷ lục về ngập lụt của cơn bão số 23 năm 2004

Khu vực gia đình ngập lụt có thể gây sập nhà (Các khu vực cần sơ tán sớm)

- Xói lở bờ sông
- Dòng chảy lũ lụt



Hướng dẫn sử dụng

- Địa điểm sơ tán khẩn cấp được chỉ định
- Nơi trú ẩn được chỉ định
- Nơi sơ tán phúc lợi
- Tòa thị chính
- Cục cảnh sát PCCC
- Sở cảnh sát
- Đài quan sát lượng mưa
- Đài quan sát mực nước
- Sân bay trực thăng
- Đường ngầm (đường hầm chui qua đường)
- Đường cao tốc
- Quốc lộ
- Tỉnh lộ
- Đường sắt(JR)

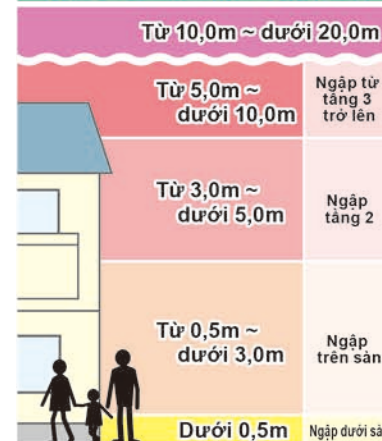
Khu vực cảnh báo thảm họa trầm tích

Khu vực cảnh báo đặc biệt Khu vực cảnh báo

- Sự lở đất
- Sạt lở đất đá
- Lở đất

Khu vực ngập lụt gia đình

Tiêu chuẩn của độ sâu ngập lụt

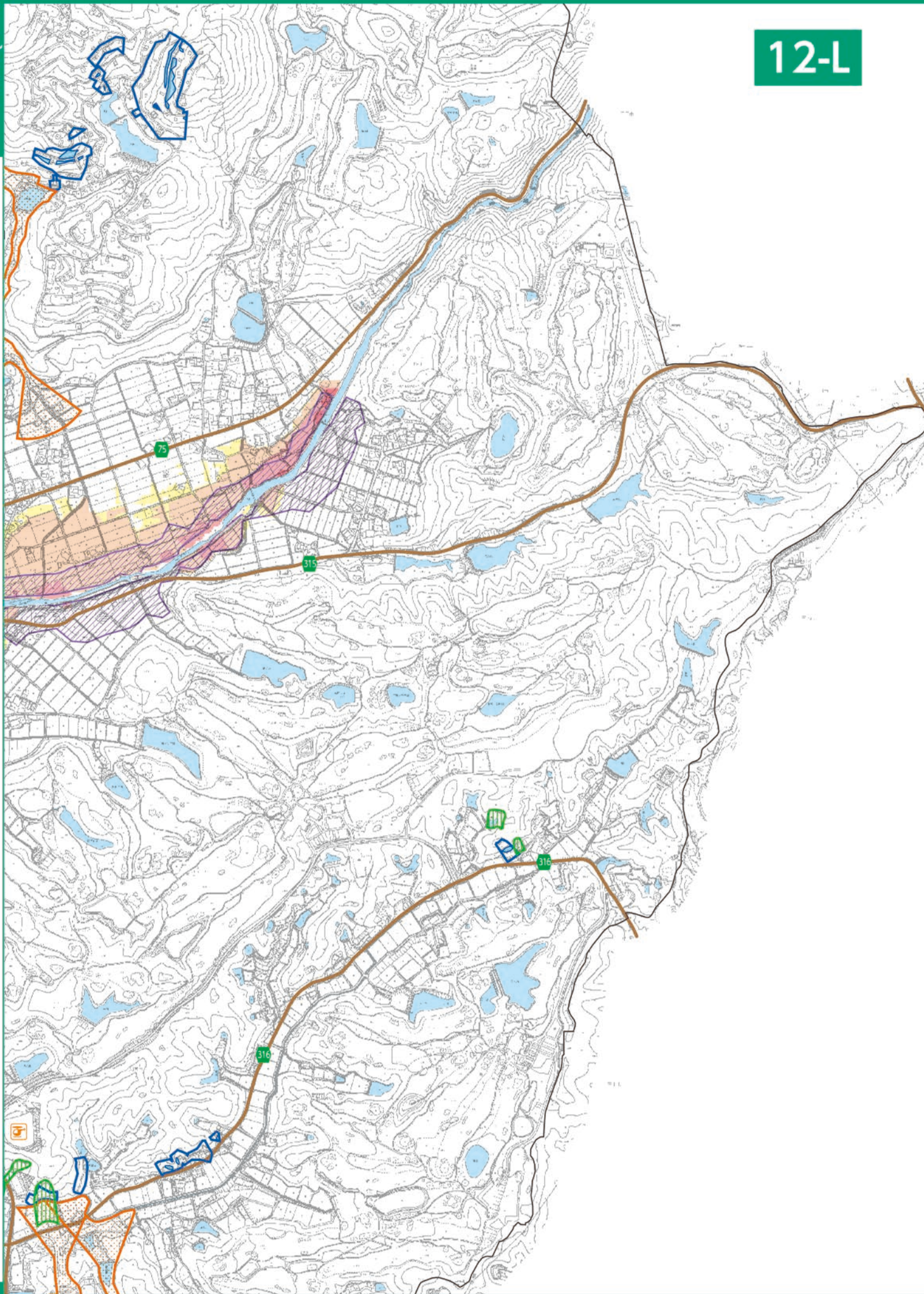


Kỷ lục về ngập lụt của cơn bão số 23 năm 2004

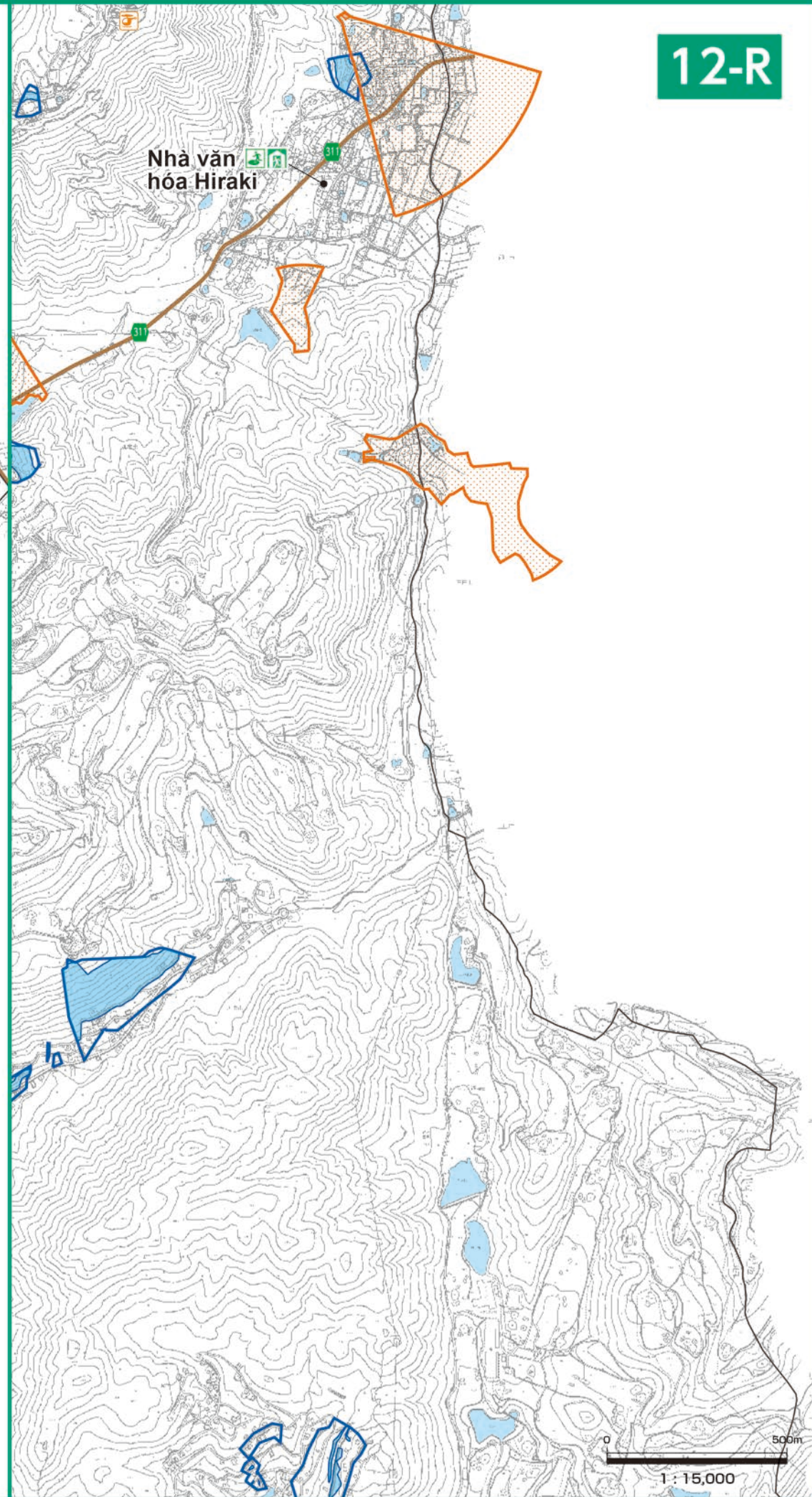
Khu vực gia đình ngập lụt có thể gây sập nhà (Các khu vực căn sơ tán sớm)

- Xói lở bờ sông
- Đòng chảy lũ lụt

0 500m
1 : 15,000



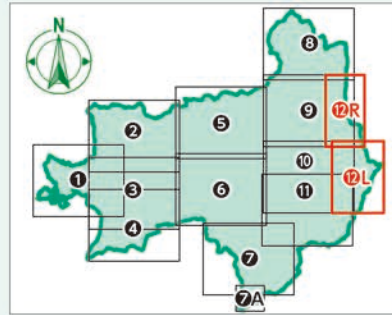
12-L



12-R

Bản đồ cảnh báo nguy hiểm

Map12



Hướng dẫn sử dụng

- Địa điểm sơ tán khẩn cấp được chỉ định
- Nơi trú ẩn được chỉ định
- Nơi sơ tán phúc lợi
- Tòa thị chính
- Cục cảnh sát PCCC
- Sở cảnh sát
- Đài quan sát lượng mưa
- Đài quan sát mực nước
- Sân bay trực thăng
- Đường ngầm (đường hầm chui qua đường)
- Đường cao tốc
- Quốc lộ
- Tỉnh lộ
- Đường sắt(JR)

Khu vực cảnh báo thảm họa trầm tích

- | | Khu vực cảnh báo đặc biệt | Khu vực cảnh báo |
|---------------|---------------------------|------------------|
| Sự lở đất | | |
| Sạt lở đất đá | | |
| Lở đất | | |

Khu vực ngập lụt gia đình

Tiêu chuẩn của độ sâu ngập lụt	
Từ 10,0m ~ dưới 20,0m	
Từ 5,0m ~ dưới 10,0m	Ngập từ tầng 3 trở lên
Từ 3,0m ~ dưới 5,0m	Ngập tầng 2
Từ 0,5m ~ dưới 3,0m	Ngập trên sân
Dưới 0,5m	Ngập dưới sân

Kỷ lục về ngập lụt của cơn bão số 23 năm 2004

Khu vực gia đình ngập lụt có thể gây sập nhà (Các khu vực căn sơ tán sớm)

- Xói lở bờ sông
- Dòng chảy lũ lụt

Khu vực ngập lụt thực tế có thể khác nhau, tùy thuộc vào lượng nước tích trữ trong hồ chứa, mức độ thiệt hại của bờ kè và tình trạng sử dụng đất ở xung quanh.












<https://www.city.kato.lg.jp/kakukanogoannai/sangyoushinkoubu/nouchiseibika/tochi/index.html>




Bản đồ cảnh báo nguy hiểm bể chứa nước

Hướng dẫn sử dụng

-  Tòa thị chính
-  Cục cảnh sát PCCC
-  Sở cảnh sát
-  Đài quan sát lượng mưa
-  Đài quan sát mực nước
-  Đường cao tốc
-  Quốc lộ
-  Tỉnh lộ
-  Đường sắt(JR)

Khu vực ngập lụt già định

Tiêu chuẩn của độ sâu ngập lụt

	Từ 10,0m ~ dưới 20,0m	
	Từ 5,0m ~ dưới 10,0m	Ngập từ tầng 3 trở lên
	Từ 3,0m ~ dưới 5,0m	Ngập tầng 2
	Từ 0,5m ~ dưới 3,0m	Ngập trên sân
	Dưới 0,5m	Ngập dưới sân