

このマップでは、1円玉や10円玉を使って距離やおよその歩行時間をはかることができます。

マップ上で  
距離を  
はかる



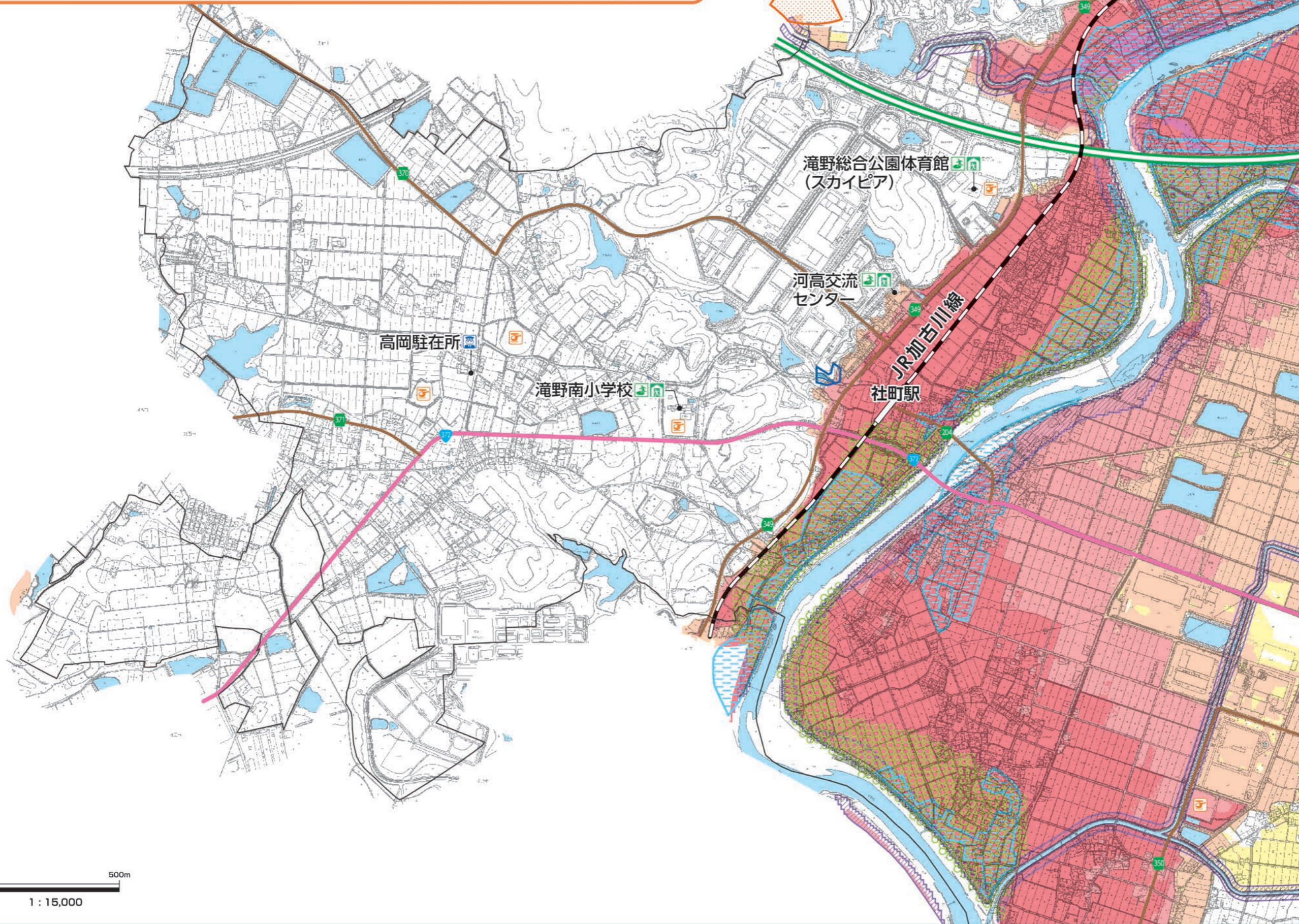
地図では  
300m

マップ上で  
およその  
時間を  
はかる

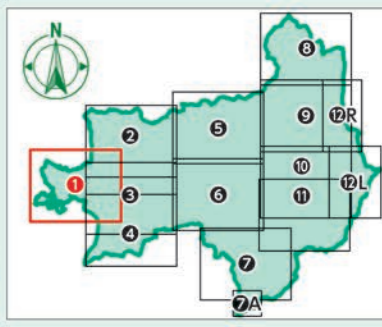


一般の方	東日本大震災の 平均避難速度では	身体障がい者、 重病人等
およそ <b>6分</b> 毎秒1.0m	およそ <b>10分</b> 毎秒0.62m	およそ <b>12分</b> 毎秒0.5m

※歩行速度参考：津波避難対策推進マニュアル検討会報告書



# Map 1



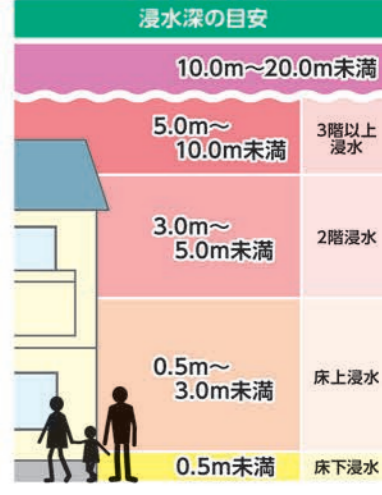
### 凡例

- 指定緊急避難場所
- 指定避難所
- 福祉避難所
- 市役所
- 消防
- 警察
- 雨量観測所
- 水位観測所
- ヘリポート
- アンダーパス
- 高速道路
- 国道
- 県道
- 鉄道(JR)

### 土砂災害警戒区域

- |      |        |      |
|------|--------|------|
|      | 特別警戒区域 | 警戒区域 |
| がけ崩れ |        |      |
| 土石流  |        |      |
| 地すべり |        |      |

### 浸水想定区域



平成16年台風第23号浸水実績

### 家屋倒壊等氾濫想定区域 (早期避難が必要な区域)

- 河岸侵食
- 氾濫流