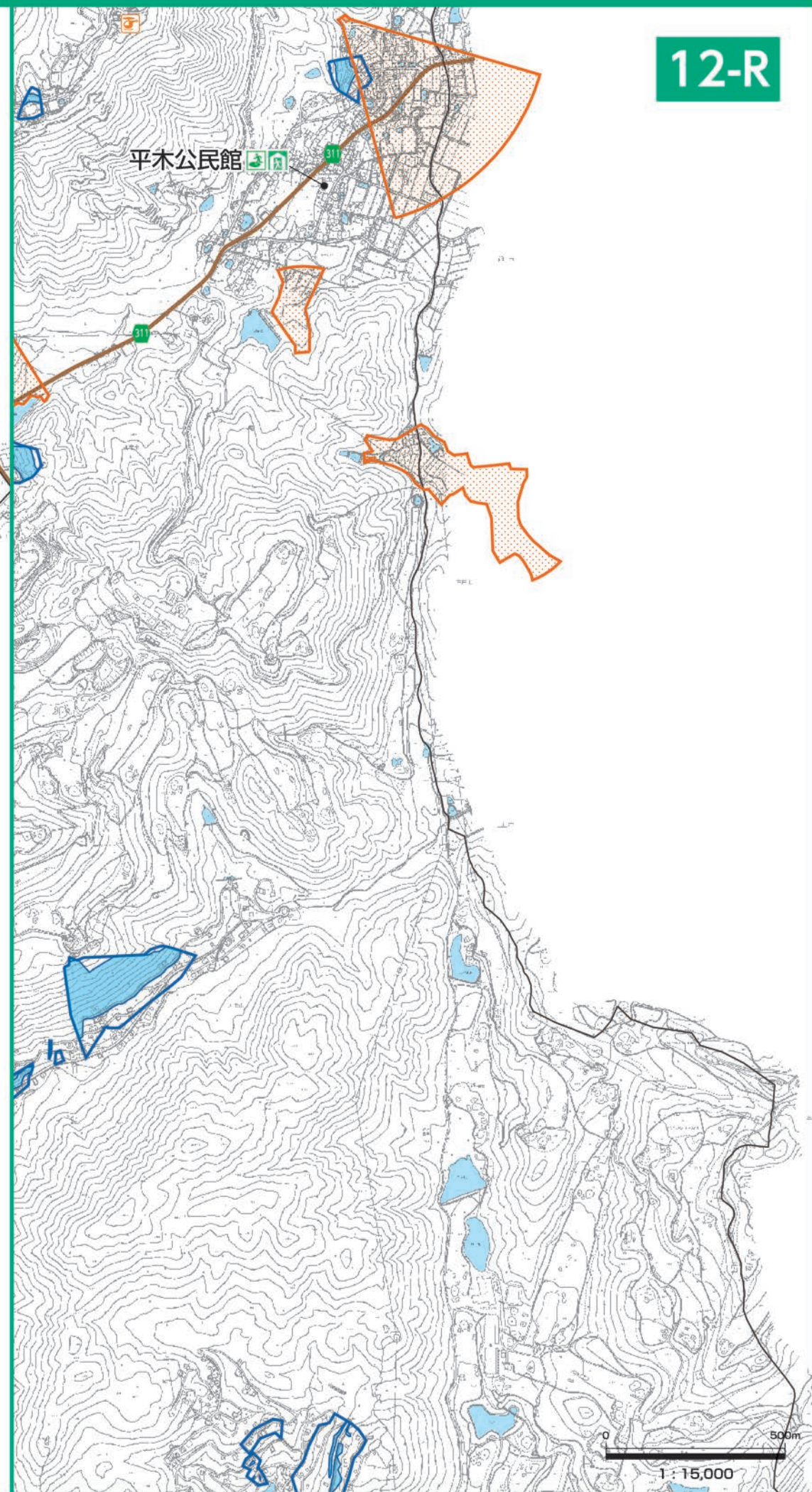
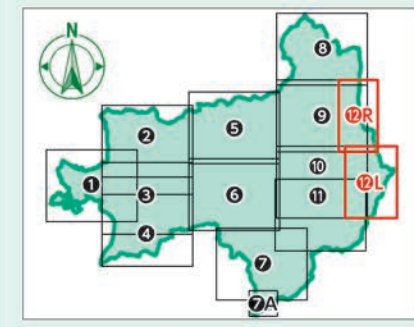


12-L



12-R

Map12



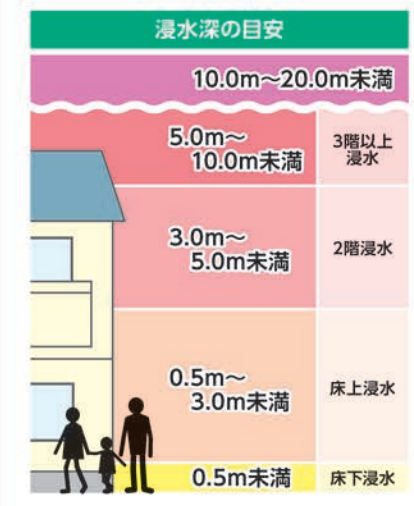
凡例

- 指定緊急避難場所
- 指定避難所
- 福祉避難所
- 市役所
- 消防署
- 警察署
- 雨量観測所
- 水位観測所
- ヘリポート
- アンダーパス
- 高速道路
- 国道
- 県道
- 鉄道(JR)

土砂災害警戒区域

- | | | |
|------|--------|------|
| | 特別警戒区域 | 警戒区域 |
| がけ崩れ | | |
| 土石流 | | |
| 地すべり | | |

浸水想定区域



平成16年台風第23号浸水実績

家屋倒壊等氾濫想定区域 (早期避難が必要な区域)

- 河岸侵食
- 氾濫流