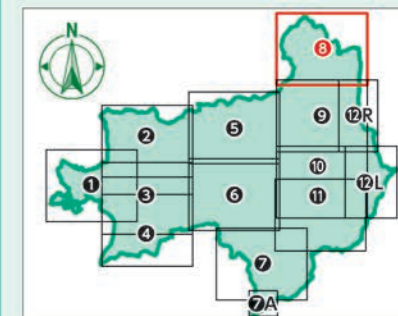
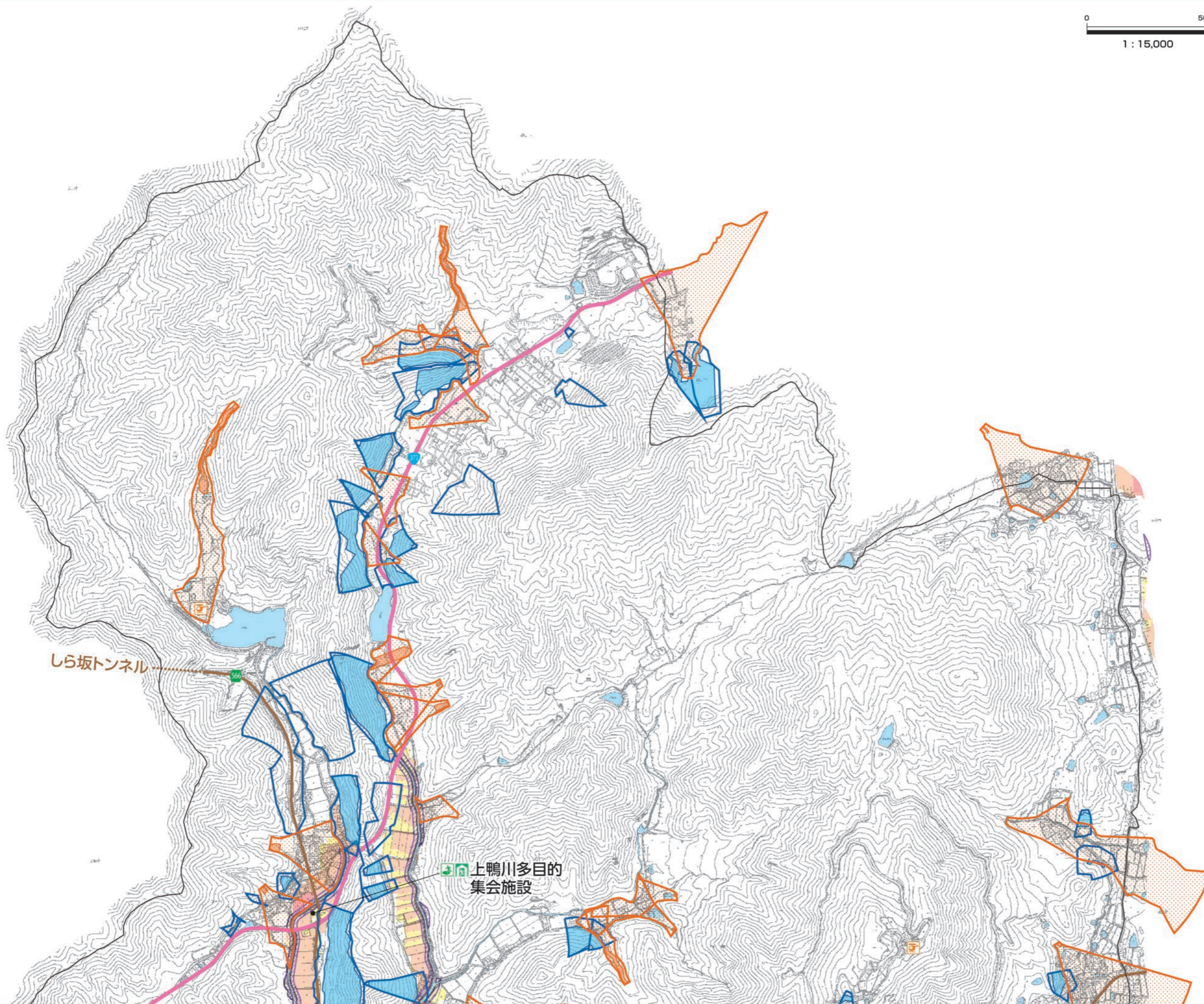


0 500m  
1 : 15,000



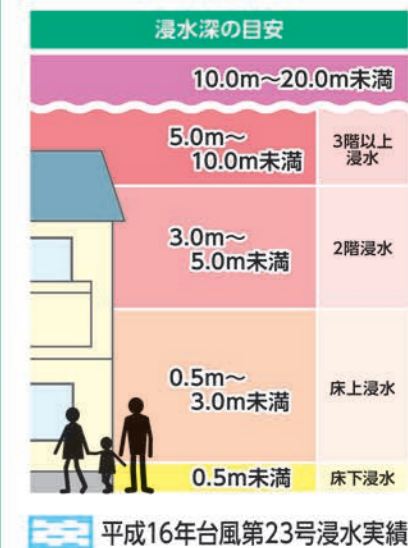
凡例

- 指定緊急避難場所
- 指定避難所
- 福祉避難所
- 市役所
- 消防
- 警察
- 雨量観測所
- 水位観測所
- ヘリポート
- アンダーパス
- 高速道路
- 国道
- 県道
- 鉄道 (JR)

土砂災害警戒区域

- |      |        |      |
|------|--------|------|
|      | 特別警戒区域 | 警戒区域 |
| がけ崩れ |        |      |
| 土石流  |        |      |
| 地すべり |        |      |

浸水想定区域



家屋倒壊等氾濫想定区域  
(早期避難が必要な区域)

- 河岸侵食
- 氾濫流