

募集・お知らせ

平成23年度障害者職業訓練生募集

対象者 一般の能力開発施設での訓練受講が困難な障害をお持ちの方

募集科目・定員

【1年制】

OAシステム科 12人 グラフィックアート科 13人
情報ビジネス科 5人 インテリアCAD科 7人

【6か月制】オフィスワーク事務科 13人

応募期限 1月18日(火) 選考日 2月2日(水)
その他 授業料無料(教科書代等自己負担)寮設備あり
問い合わせ

国立県営兵庫障害者職業能力開発校 ☎072-782-3210

県立神出学園生徒募集

対象者 中学校を卒業した県内在住の男女(20歳未満)で、体験学習や寮での共同生活ができる方

募集人数 35人程度 在籍期間 2年以内(全寮制)

授業料 無料(別途寮費など月額45,000円必要)

応募期間 2月1日(火)~3月2日(水)

入学時期 平成23年4月中旬

問い合わせ 県立神出学園 ☎078-965-1122

県立ものづくり大学校(仮称)第1期生募集

対象者 高校等新規学卒者、18歳以上の求職者
新規中卒等、18歳未満対象コースもあり

募集科目

【1年コース】住宅設備、木造建築、溶接、金属塗装、機械加工、CAD/CAM

【6か月コース】CAD、情報ビジネス

授業料 無料(別途教材費等の負担あり)

応募期間 1年コース 1月17日(月)~2月18日(金)

6か月コース 2月16日(水)~3月17日(木)

選考日 1年コース2月23日(水)、6か月コース3月23日(水)

問い合わせ 県立姫路高等技術専門学院 ☎079-298-0900

兵庫県最低賃金・産業別最低賃金

兵庫県最低賃金 時間額734円 平成22年10月17日発効
産業別最低賃金 平成22年12月1日発効

Table with 2 columns: 適用業種, 時間額. Lists various industries like 繊維工業, 靴下製造業, etc.

問い合わせ 兵庫労働局賃金課 ☎078-367-9154

国民健康保険税第7期の納期限は

1月31日(月)です。

納付には便利な口座振替制度をご利用ください。
納期限を過ぎますと、延滞金が発生します。

問い合わせ 総務部税務課(社庁舎) ☎43-0397

放送大学4月生募集

放送大学では、平成23年度第1学期(4月入学)の学生を募集しています。放送大学はテレビなどの放送を利用して授業を行う通信制の大学で、心理学・福祉・経済・歴史・文学・自然科学など幅広い分野を学ぶことができます。

出願期限 2月28日(月)

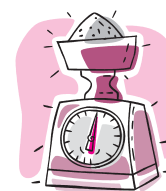
問い合わせ 放送大学兵庫学習センター

☎078-805-0052

募集・お知らせ

特定計量器(はかり)の定期検査を受けましょう

計量法の規定に基づき、市内のはかりの定期検査が実施されます。有償・無償に関わらず、「取引」または「証明」のためにはかりを使用されている方は、検査員が店舗・事業所等へ直接訪問しますので、受検してください。



なお、これまで受検したことがない方や、新たにはかりを導入された方については、1月末までに地域振興課へお申し込みください。

検査機関 (社)兵庫県計量協会

実施期間 2月9日(水)~2月24日(木)

申し込み・問い合わせ

地域整備部地域振興課(東条庁舎) ☎47-1304

危険物取扱者試験

試験日 2月6日(日)

試験種類 甲種、乙種第1種~6種、丙種

試験会場 神戸、姫路、西宮、加古川、豊岡、篠山、洲本

申込期限 電子申請 1月4日(火)

書面申請 1月7日(金)

願書は消防本部、東条分署にあります。

申し込み・問い合わせ 消防本部予防課 ☎42-3515

普通救命講習

日時 2月4日(金) 18:00~21:00

場所 加東市消防本部 2階会議室

対象 一般市民の方 定員 先着10人

申込期限 1月30日(日) 受講料 無料

申し込み・問い合わせ 消防本部警防課 ☎42-3810

平成23年度学校給食(副食)用物資納入業者の登録申請を受け付けます

加東市学校給食センターでは、平成23年度の学校給食(副食)用物資納入業者の登録申請を受け付けます。納入を希望される業者は、所定の申請書に添付書類を添えて提出してください。

野菜類などは地元産を使用していますので、加東市内で生産されている農家の方も申請できます。

申請書・添付書類は給食センターで配布しているほか、市ホームページからダウンロードもできます。

受付期間 1月11日(火)~31日(月)

8:30~17:15(土・日を除く)

申請・問い合わせ 加東市学校給食センター

☎42-0074

「加東市一般(指名)競争入札参加資格審査」申請の追加受付を行います

加東市と入札・契約行為を行う場合は、必ず登録申請してください。

受付期間 2月1日(火)~2月15日(火)

9:00~正午、13:00~17:00

(土・日・祝日を除く)

受付場所 市役所社庁舎 2階 総務部財政課

提出方法 持参または郵送(2月15日必着)

提出書類等は、市ホームページに掲載していますのでご覧ください。

受付区分 建設工事関係、コンサルタント関係、物品および役務提供関係

有資格期間 2年間

(平成23年4月1日~平成25年3月31日)

問い合わせ 〒673-1493 加東市社50番地

加東市総務部財政課 ☎43-0413

やしろ国際学習塾・滝野文化会館・東条文化会館 からの お知らせ

加東音楽めぐり リクオPresents HOBO CONNECTION in KATO. 日時 3月20日(日) 17:30開演. ナビゲーター:リクオ. ゲスト:有山じゅんじ.

谷川俊太郎・谷川賢作 小室等・こむろゆい W親子トーク&ライブ. 日時 2月12日(土) 15:30開演. 場所 やしろ国際学習塾. 全席指定.

加東新春邦楽演奏会. 1月16日(日) 14:00開演. やしろ国際学習塾 全席自由. 500円 [発売中].

お問い合わせ 財団法人 加東文化振興財団(加東市やしろ国際学習塾内). 〒673-1495 加東市上三草1175 ☎42-7700(受付時間9:00~17:00).

加東市消防署からの お知らせ

1/1~12/1 火災 21件 救急 1,368件

地震対策は万全ですか? ~過去の教訓を生かして~

平成7年1月17日午前5時46分、震度7の兵庫県南部地震が発生しました。被災者30万人以上、負傷者4万人以上、死者約6,400人という、戦後の自然災害史上最大の被害をもたらした。その後の復旧・復興過程を含めた生活への影響は計り知れないものとなりました。

近い将来、国内で大地震が発生するとされています。過去の教訓を生かし、地震発生時には適切に行動できるよう、日ごろから備えをしておきましょう。

地震が起こったときの心得

ガス器具の火を止め、元栓を閉めましょう。
転倒の恐れがある家具類から離れましょう。
テーブル、机、ベッド、布団などの下にもぐりましょう。
座布団、クッション、枕などで頭を保護しましょう。
揺れの間合いを見てドアや窓を少し開け、あらかじめ逃げ道を作っておきましょう。
地震が収まった後に、火の出たところは迅速に消火活動を行いましょう。

あわてて外に飛び出さず、まず身の安全確保を第一に考えましょう。
避難する時は、正しい情報をつかみ、車を使わず、リュックサック一つで身軽に行動しましょう。
電気器具は、スイッチを切るだけでなく、プラグもコンセントから抜いておきましょう。



問い合わせ 消防本部予防課 ☎42-3560