

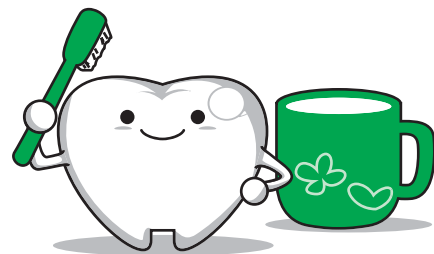


6月4日～10日は「歯と口の健康週間」です。

歯を失う大きな原因は「歯周病」

歯を失う原因は、30歳代まではむし歯がほとんどですが、それ以降は歯周病による場合が多くなります。歯周病は、成人の8割もの人がかかっている身近な病気ですが、初期は痛みや自覚症状が少なく気づきにくいいため、予防と早期の対策が重要です。

ここで、簡単な歯周病のチェックをしてみましょう。



こんな症状はありませんか？

- 歯ぐきから血が出る
- 歯ぐきが赤く腫れている
- 歯と歯の間に物がよくはさまる
- 起床時、口の中がねばねばしている
- 歯がぐらぐらしている
- 口臭が気になる
- 硬いものが噛みにくい

1つでも当てはまった人は歯周病の可能性があります。歯科医院を受診しましょう。また、かかりつけ歯科医を持つようにし、定期的に受診するようにしましょう。

加東市では歯の健康づくりを推進しています。

問い合わせ 市民安全部健康課（中央図書館2階）

☎42-2800/43-0432

図書館の本は大切に…

図書館で借りた本のページをうっかりやぶってしまったら…

図書館では、本が破損した場合、専用のテープやのりを使って修理をしています。セロハンテープなどは貼らずに、そのままの状態図書館へお持ちいただき、返却の際にカウンターへお知らせください。

傷みがひどく修理ができない場合は、同じ本を弁償していただくこととなりますので、借りた本は大切に取り扱いください。本のページがはずれたり、汚れているのを見つけた場合も図書館職員に一声かけていただくと、大変助かります。

雨が多い季節です。突然雨が降ることもありますので、図書館へお越しの際は、持ち運ばれる本をバッグなどに入れて、水濡れから優しく守ってあげてください。

図書館に出かけよう!



こんな本あんな本

『こわがりやの
しょうぼうしゃ ううくん』
戸田和代/作



小さな消防車ううくんは、とってもこわがり。「今日も火事がおこりませんように」と、いつもお祈りしている。

火事がおきて出動したううくんだけど…

たくさんの消防車が登場する心あたたまる絵本。

この本は、パソコンや携帯電話で、図書館ホームページから予約できます。

図書館での行事 ～絵本のおはなし会など～

行事名	日時	場所
「ピッピ」のおはなし会	6月1日(土) 14:00～	中央図書館
「ぐりとぐら」絵本の時間	6月18日(火) 10:30～	
としょかんのおはなし会	6月21日(金) 10:30～ 6月22日(土) 14:00～	
めるへん教室	6月2日(日) 14:00～	やしろ国際学習塾(3階第2会議室)
としょかんのおはなし会	6月8日(土) 15:00～	滝野図書館
	6月22日(土) 15:00～	東条図書館

■中央図書館(☎42-8000)
休館日/月曜日

■滝野図書館(☎48-3003)
休館日/月曜日

■東条図書館(☎47-6050)
休館日/水曜日

■図書情報センター(☎40-2004)
休館日/水曜日