

「加東市一般(指名)競争入札 参加資格審査」追加申請の受付

市への入札や、市と契約をする場合は、必ず登録申請してください。なお、すでに登録されている場合は申請の必要はありません。

- 受付期間** 1月27日(月)～2月7日(金)
(土・日を除く)
- 受付場所** 市役所社庁舎2階総務部財政課
- 申請方法** 持参または郵送(2月7日(金)必着)
※提出書類等は、市ホームページに掲載していますのでご覧ください。
- 受付区分** 建設工事関係、コンサルタント関係、
物品・役務提供関係
- 有資格期間** 2年間
(平成26年4月1日～平成28年3月31日)
- 問い合わせ** 〒673-1493 加東市社50番地
加東市役所総務部財政課(社庁舎)
☎43-0413

JR加古川線に乗ってパートナーを見つけよう☆ 「第10回 男女交流パーティー」参加者募集!

～恋路は続くよどこまでも～

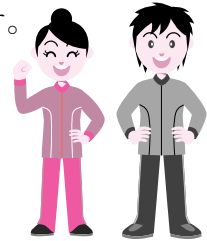
加東市主催の男女交流パーティーは今回で節目の10回目となります。そこで同じく開業100周年という節目を迎えたJR加古川線の貸切列車での交流プログラムをはじめ、市内イタリアンレストランでのお食事やティータイムを楽しんでいただければと思います。

「もうそろそろ婚活かな・・・」と思っておられる方は、ぜひ参加して、すてきなパートナーを見つけてください。

- 日時** 1月26日(日) 9:30～16:00
- 内容** 貸切列車内での交流プログラム、市内イタリアンレストランでの食事など
- 参加資格** おおむね25歳～40歳で独身の方
- 参加費** 1人2,000円
- 定員** 男女各15人
※応募多数の場合は、市内在住、在勤の方を優先して抽選します。
※男女どちらかの応募者が定員に満たない場合は男女同数となるよう抽選します。
- 申込方法** ①住所、②氏名(ふりがな)、③性別、④年齢、⑤職種、⑥勤務地、⑦電話番号、⑧自己PRを記入のうえ、持参、郵送、ファックス、電子メールでお申し込みください。
- 申込期限** 1月14日(火)
- 申し込み・問い合わせ** 〒673-1493 加東市社50番地
加東市企画部企画政策課
☎43-0388 FAX42-5633
メールアドレス kikaku@city.kato.lg.jp

加東市スポーツ推進委員を募集!

- 募集対象** ●地域スポーツの指導や企画・運営に興味がある方
●すでにスポーツの指導等をされている方
- 応募資格** 市内在住の成人(学生は除く)
- 任期** 2年(平成26年4月1日～平成28年3月31日)
- 選任方法** 面談
- 応募方法** 電話にて滝野総合公園体育館へお申し込みください。
- 応募期限** 2月9日(日) ※休館日は月曜日と年始(1月1日～3日)です。
- 問い合わせ** 滝野総合公園体育館
☎48-2566 FAX48-2744
メールアドレス sports@city.kato.lg.jp



消費生活出前講座 ～悪質商法にだまされるな!～

- 日時・場所** ○1月23日(木) 10時～11時
窪田隣保館
○1月30日(木) 10時～11時
藪公民館
- 内容** 振り込め詐欺、送りつけ商法等の悪質商法の実態や消費者トラブルの解決方法について学びます。
※申し込みは不要です。どなたでも参加できます。
- 問い合わせ** 市民安全部生活課(滝野庁舎)
☎48-3528



暮らしの情報 ラジオの受信について

NHKなど、放送対象地域に入っているにもかかわらずラジオが受信しにくい場合は、地形や高層建築物、また、ラジオのある建物自体の構造により電波を遮断していることが考えられます。

そんなときは?

ラジオアンテナの向きや建物内でのラジオの位置の変更をお試しください。そのほか、建物内でのループアンテナ設置や、番組によりインターネット経由の放送を視聴するなどの解決方法があります。

NHKラジオの受信については、NHK受信相談窓口(0570-00-3434)までお問い合わせください。

- 【実施期間等】**
○東条会場 4月16日(水)～19日(土)
場所 とどろき荘
- 滝野会場 4月22日(火)～26日(土)
場所 さんあいセンター
- 社会場 5月8日(木)～14日(水)
場所 加東市役所(新庁舎)

【対象者】 加東市に住民登録のある20歳以上の方(年齢や加入されている医療保険によって、受診料金や検査内容に違いがあります)

【健康】と「思いつくこと」を健康を!
加東市では、今年も4月16日(水)から5月14日(水)にかけて、まちぐるみ総合健診を実施します。健診を受けることで、病気の早期発見・治療、また生活改善による病気の予防ができます。

からだの状態は生活習慣や加齢で常に変化します。若い世代や自覚症状のない方も、毎年健診を受けて健康状態を確認しましょう。

申込書は1月下旬に 全世帯に郵送で お届けします

申込書に必要な事項を記入のうえ、2月7日(金)までに、市民安全部健康課(中央図書館2階)へ持参・郵送またはFAXで提出してください。(持参の場合は、各庁舎の窓口センターでも受付できます)

また、インターネットを利用した電子申請も可能です。市ホームページ上「電子申請サービス」のバナーからアクセスしてください。
※受診されない場合、提出の必要はありません。

※今回から、社会場が新庁舎1か所になります。

【健診費用がお得です】
まちぐるみ総合健診では、市が健診費用の一部を負担しています。すべての健診項目を受診した場合、一般的な病院では数万円かかりますが、この健診では5千円～1万円程度で済みます。(健診の受診料金は受診される方の年齢等によって変わります)

ぜひ、特定(基本)健診と、がん検診等をセットで受けましょう。(検診項目はそれぞれ単独でも受けることはできます)

【ファミリーデーに託児を実施】
お子様と一緒に来られた方がスムーズに健診を受けられるよう、今年から会場ごとにファミリーデーを設け、就学前の乳幼児を対象に託児を行います。(事前予約が必要ですが)ぜひ、この機会をご利用ください。

【特定年齢の方は大腸がん検診・肝炎ウイルス検診が無料】
くわしくは、郵送でお届けする申込書に同封の案内チラシをご覧ください。

東条 4月18日(金)
滝野 4月25日(金)
社 5月9日(金) 11日(日)



受診料金 【年齢基準日は平成27年4月1日現在】

例：下表の「20歳以上」とは、平成27年4月1日の時点で20歳の誕生日を迎えている方を指します。

検診名	対象者	受診料金	
特定(基本)健診	20～39歳	1,400円	
	20歳以上	40歳以上 加東市国民健康保険加入者	1,000円
		後期高齢者医療保険加入者	無料
		上記以外の医療保険加入者	本人 6,400円 被扶養者 医療保険者発行の受診券に記載された金額
胸部検査	20歳以上	無料	
喀痰検査		1,000円	
胃がん検診		1,000円	
大腸がん検診	20歳以上の男性(特に50歳以上)	500円	
前立腺がん検診		500円	
肝炎ウイルス検診	40歳以上(過去に受診されていない方)	800円 ※対象外で受診希望の方は実費2,431円	
骨粗しょう症検診	40・45・50・55・60・65・70歳の女性	500円 ※対象外で受診希望の方は実費1,728円	
胃の健康度チェック(ABC検診)	20歳以上	2,000円	
歯周疾患検診		無料	

※心電図検査と眼底検査は医師が必要と診断された方のみですが、希望される場合は実費(心電図1,140円、眼底検査830円)で受診できます。
※後期高齢者医療保険加入者・生活保護受給者は、受診料金が無料です。ただし、検査項目によっては、一部負担していただく場合があります。

問い合わせ 市民安全部健康課(中央図書館2階) ☎42-2800