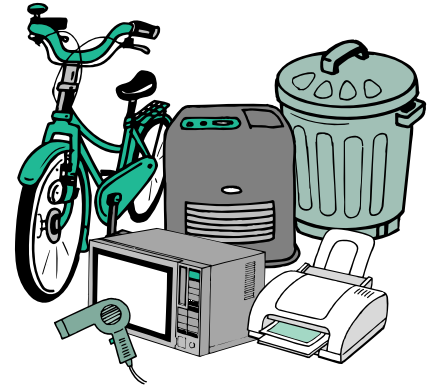


加東市にお住まいの方を対象に

# 粗大ごみの回収を行います



## 【ご注意ください】

ごみの搬入は、指定の場所へお願いします。

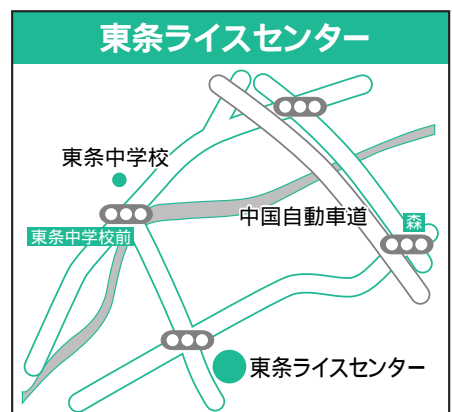
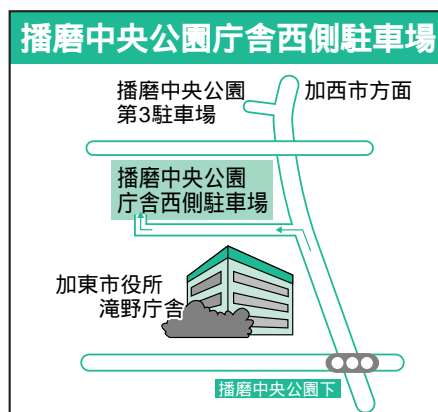
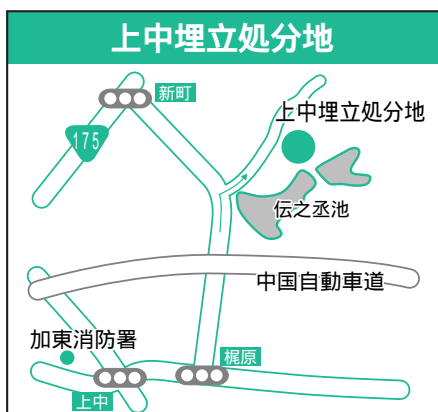
対象地域にお住まいであることを確認するため、入り口で運転免許証などをご提示いただきますので、ご協力をお願いします。

雨天中止の場合は、ケーブルテレビでお知らせします。

搬入場所	日 時	対象地域	搬入時間
上中埋立処分地	5月9日(日) 雨天の場合5月16日(日)	社 地 域	社・福田地区・・・8:00～12:00 米田・上福田・鴨川地区・・・13:00～15:00
東条ライスセンター	5月23日(日) 雨天の場合5月30日(日)	東 条 地 域	全地区・・・8:00～12:00
播磨中央公園 庁舎西側駐車場	5月30日(日) 雨天の場合6月6日(日)	滝 野 地 域	全地区・・・8:00～12:00

種 類	品 目
家庭電気製品類 電気コードは切り 取ってください	ワープロ、プリンター、スキャナー、ビデオデッキ、ステレオなど
	掃除機、電気ストーブ、扇風機、ドライヤーなど
	石油ファンヒーター、石油ストーブ（燃料は必ず抜いてください）
大型プラスチック類	バケツ、衣装ケースなど（プラスチックだけのもの）
	ベビーカー、おもちゃなど（金属部品付のもの） ベビーカーは布部分を取りはずして持ち込んでください。
二 輪 車 類	自転車、バイク、一輪車、三輪車など
農 機 具	草刈機など（木製と混合している農機具は、木製部分は取り除いてください）
金 属 類	ガスレンジ、電子レンジ、湯沸器、米缶、その他金属製品など
天ぷら油(廃食油)	菜種油、大豆油、コーン油、ごま油、サラダ油などの植物油 （ペットボトルなどに入れて搬入してください）

種 類	品 目
パ ソ コ ン (リサイクル対象)	パソコン全般、ディスプレイ（CRT・液晶）、キーボードやマウスなどの付属品
家庭電気製品類 (リサイクル対象)	エアコン、テレビ（ブラウン管式・液晶式・プラズマ式）、冷蔵庫、洗濯機、 冷凍庫、衣類乾燥機
家 具 類	タンス、机、椅子、ベッド、応接セット、ピアノ、布団類など
建 具 類	ふすま、窓のサッシ、障子など
そ の 他	木製品 流し台、あんま機、畳・カーペット、ミシン、オルガンなど
	消火器、バッテリー、タイヤ、ガスボンベ、豆炭あんか、スレート、塩ビ系樹脂 （パイプ・波板）、カセットテープ、育苗箱など事業に伴うプラスチック類など
土 砂 類	瓦、レンガ、ブロック、土砂など
紙 ・ 布 類	新聞、雑誌、雑がみ類、びん、段ボール、古布など



問い合わせ 市民安全部生活課（滝野庁舎） ☎ 48-3507