

市内の桜の名所



春の恒例行事となっているお花見。お花見は、桜の花を楽しんだり、おいしい料理に舌鼓を打ったりするだけでなく、家族や友人、地域の方々と楽しい時間を共有することで絆が一層深まる機会にもなります。

加東市内には、桜の名所がたくさんあります。お花見に、市内の桜の名所を訪れ、満喫していただき、良い思い出を作ってみませんか。

市内の桜を

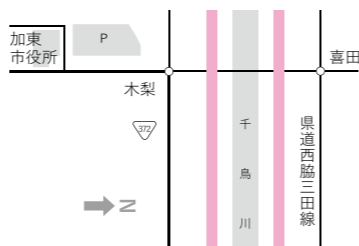
楽しみませんか



千鳥川桜堤公園

千鳥川桜堤公園では、千鳥川沿いの桜並木の下を歩きながら、桜をお楽しみいただけます。

※車でお越しの方は、市役所駐車場をご利用ください。



千鳥川桜堤公園の桜の開花状況
<http://bit.ly/39Abkex>



県立播磨中央公園「桜の園」

約1,000本の桜が華やかに咲き乱れる県立播磨中央公園「桜の園」では、例年「さくらまつり」が開催されます。

開催期間 3月28日(土)～4月5日(日)

※夜桜ライトアップも催されますが、開花状況に応じて、期間が変動します。



県立播磨中央公園
<http://bit.ly/37m7XGr>



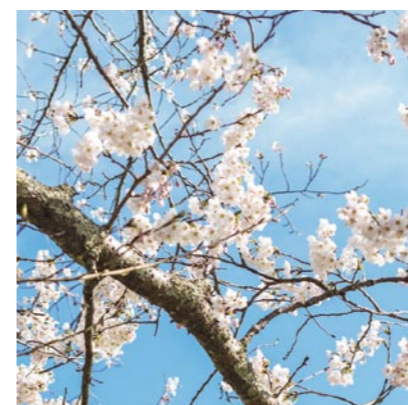
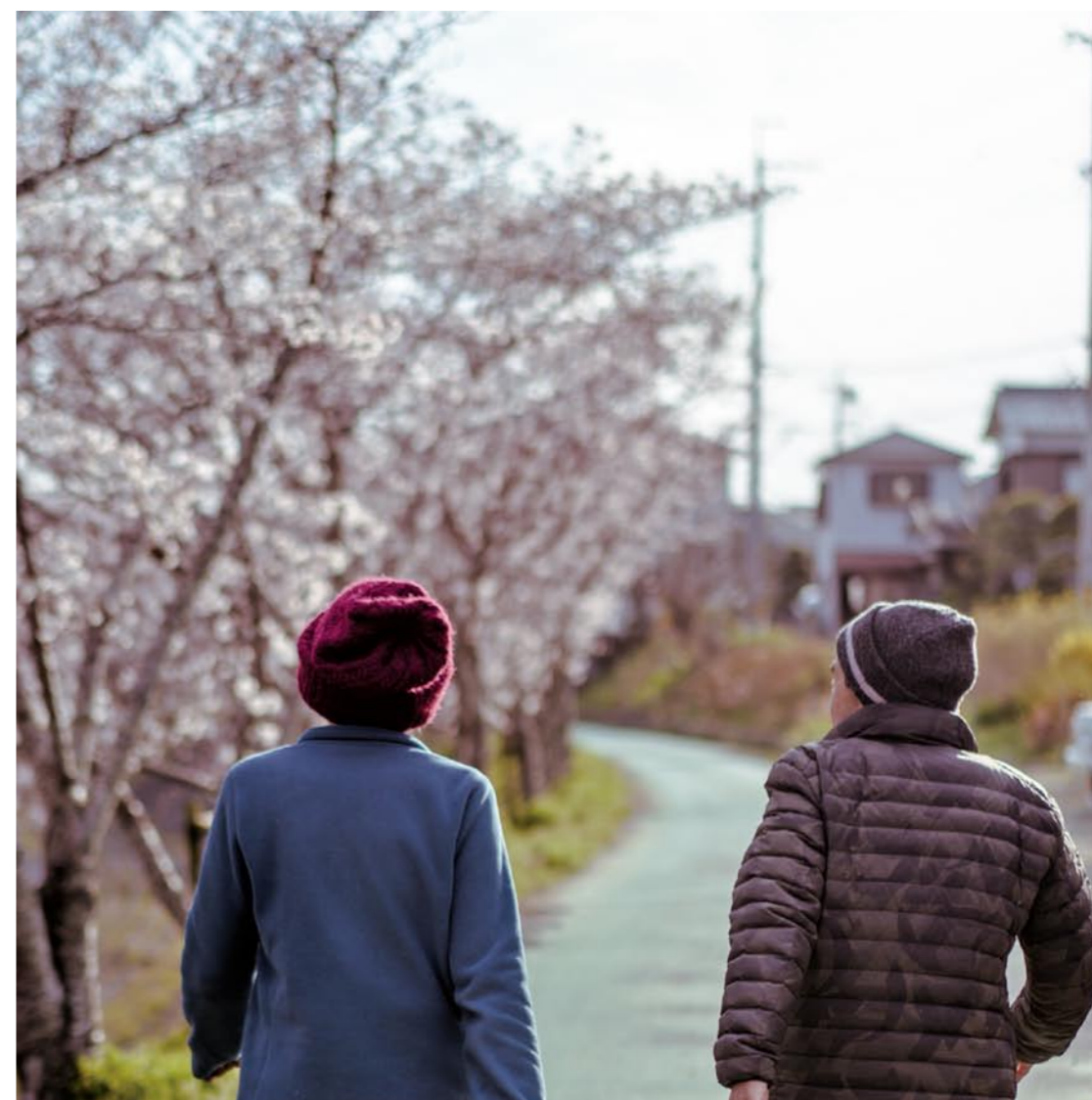
東条川の桜堤

東条温泉とどろき荘を中心に、東条川の両岸5.5kmに、約1,000本の桜並木が整備されており、西日本最長級を誇ります。

桜が咲き始めると、お弁当をもって花見に訪れる方の姿が見られるなど、地域の憩いの場となっています。



東条川に日本列島？
地図の緑枠内に「日本列島」の形をしたモニュメントがあります。桜並木を歩きながら、探してみましょう。



加東市の市の木は桜です

春の訪れとともに、一斉に力強く咲き誇る桜の様子は、協調と活力を連想させるため、誰からも愛される活気に満ちた加東市の象徴にふさわしいとして、平成20年4月に市の木として桜を選定しました。

これらのほかにも、市内には、たくさんの桜の名所があります。いろいろな場所を巡り、自分だけの名所を見つけてみませんか。