

イベント

世界の文化を知ろう

民族衣装体験をはじめ、外国の食べ物の試食やクイズ等、楽しみながら異文化に触れることができます。ご家族お揃いでぜひご参加ください。

日 令和5年1月22日(日)

第1部 11時～12時45分(受付 10時45分)
第2部 13時30分～15時15分(受付 13時15分)
※第1部、第2部の内容は同じです。

場 やしろショッピングパークBio 2階
多目的ホール(加東市社1126-1)

内容

- ・オープニング(けんこう笑会による手品ほか)
- ・民族衣装体験
- ・外国の食べ物試食
- ・ゲームで交流(巨大カルタ)
- ・各国のクイズ
- ・ピニャータ(メキシコのくす玉)



定 各10組(1組5人まで) ※先着順

申 必要事項(①住所、②参加者全員の氏名、③年齢(小学生以下のみ)、④連絡先、⑤参加希望時間(第1部または第2部))を記載し、下記のまちの拠点づくりコンソーシアムへメール、または申込窓口(開催場所と同じ)へお越しください。※受付後、確認メールを返信します。

期 12月13日(火)～令和5年1月13日(金)

問 NPO法人加東市国際交流協会 ☎42-6633
まちの拠点づくりコンソーシアム
☎080-3787-5254 ✉iitoko.kato@gmail.com

募集

令和5年4月採用 加東市任期付職員(フルタイム・短時間)採用試験のお知らせ

■一般事務職(フルタイム・短時間)

対 昭和53年4月2日以降に出生し、学校教育法に基づく高等学校を卒業した方

定 5名程度

■保育士(フルタイム)

対 昭和53年4月2日以降に出生し、保育士および幼稚園教諭の両方の資格を有する方

定 1名程度

※フルタイム勤務は、1日7時間45分×週5日です。
※短時間勤務は、1日7時間45分×週4日または1日6時間×週5日です。

◎任用期間 令和5年4月1日～令和6年3月31日

※業務の都合や勤務実績等により翌年度以降2年を上限として任期を更新することがあります。
※任期付職員は任用期間の定めがあること以外、勤務条件や職務内容については、原則として、正職員に準じる扱いとなります。

◎試験日 令和5年1月29日(日)

◎募集要領・申込書 人事課(庁舎4階)、市ホームページ

期 令和5年1月6日(金)～1月19日(木) ※必着

※詳しくは、人事課にお問い合わせいただくか、市ホームページをご覧ください。

問 まちづくり政策部人事課(庁舎4階)
☎43-0412



【兵庫教育大学からのお知らせ】

令和5年度入学

兵庫教育大学学校教育学部の学生を募集

定 160人

【学校推薦型選抜】

申 インターネット出願

期 12月2日(金)～9日(金)

◎試験日 令和5年1月24日(火)

【一般選抜(前期日程・後期日程)】

申 インターネット出願

期 令和5年1月23日(月)～2月3日(金)

◎試験日 前期日程 2月25日(土)

後期日程 3月12日(日)

※学生募集要項は兵庫教育大学ホームページをご覧ください。

問 兵庫教育大学入試課 ☎44-2067



「第3次加東市配偶者等暴力(DV)対策基本計画」パブリックコメントを募集します

令和5年度から令和9年度までを計画期間とする配偶者等からの暴力の防止及び被害者の保護等に関する基本計画について、みなさんからのご意見を募集します。

場 福祉総務課(庁舎1階)、市ホームページ

対 下記の①～④のいずれかを満たす方

- ①市内に住所を有する方
- ②市内に事務所等を有する個人・法人・団体
- ③市内に在勤、在学している方
- ④計画に利害関係がある方

◎提出方法 福祉総務課に持参、郵便、FAX、メール

◎意見提出用紙 福祉総務課、市ホームページ

期 12月6日(火)～令和5年1月4日(水)

※電話や口頭での意見提出はできません。

※提出いただいた意見とそれに対する考え方は、後日ホームページで公表(回答)し、個別に回答はしません。

※募集期間中も、引き続き検討を行っていますので、必要に応じて案の内容を変更する場合があります。

※提出された方の個人情報、加東市個人情報保護条例に基づいて取り扱い、目的以外には使用しません。

問 健康福祉部福祉総務課(庁舎1階)

☎43-0408 FAX 42-6862

〒673-1493 加東市社50番地

✉fukushi-somu@city.kato.lg.jp



北はりま障がい者美術(アール・ブリュット)公募展2023

■作品公募

対 北播磨地域に在住・在学・在勤で、障害のある方

◎部門 A平面(絵画、写真、書、デザイン)

B立体(彫刻、オブジェ、工芸)

◎搬入 令和5年3月4日(土) 10時～17時

申 申込書と作品をあわせて、播磨内陸生活総合センター「ドウジウム」ミーティングルーム(西脇市西脇790-14)に持参

※代理人が搬入する場合、委任状が必要です。

※申込書が必要な方は、下記の問い合わせ先にご連絡ください。

■入選作品展

日 令和5年3月8日(水)～19日(日)

場 播磨内陸生活総合センター「ドウジウム」

◎表彰式 3月19日(日) 14時

費 無料

問 北はりま障がい者美術公募事務局

☎090-9709-6238

教室・講座

「働く女性のためのセルフケア」

母であり、妻であり、娘であり、いくつもの役割がある女性。待ってられない家事や育児や仕事に、気付けば「疲れている」のが当たり前になっていませんか？家族優先、仕事優先で、自分のことは後回しにしてしまいがちですが、あなたが元気に笑っていることで、家庭にも職場にもいい影響が広がっていきます。

日々の疲れは自分で取れる！スキマ時間に手軽に疲労が解消できるセルフケアをお伝えします。身体が整えば、心も自然と明るく過ごせます。

日 12月7日(水) 10時～11時30分

場 滝野児童館きらら2階 学習室(下滝野1369番地2)

講 くらさきかずこさん

(ピロトレ教室和楽美 代表、介護福祉士)

対 市内在住、在勤の女性

定 20人 ※先着順

託 要相談

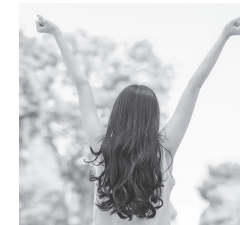
費 無料

申 電話、FAX、メールで氏名・住所・電話番号をご連絡ください。

問 市民協働部人権協働課(庁舎1階)

☎43-0544 FAX 42-1735

✉jinken-kyodo@city.kato.lg.jp



「シェフに習う男のクッキング教室」

手軽でおしゃれな料理作りを通じて、自宅で実践できる料理のコツや知識を楽しく学んでみませんか♪

講師の指導は親切・丁寧なので、料理初心者でも大丈夫！参加された方から毎回好評いただいている楽しい講座です。

日 12月9日(金)、15日(木) 19時30分～

場 滝野公民館2階 調理室

講 松本康晴さん

(元ピストロエマンジェ オーナーシェフ)

対 市内在住、在勤、在学の男性

定 各回12人

※2回とも同内容です。参加はいずれかの回に限りです。

費 無料

申 電話、FAX、メールで住所・氏名・電話番号・参加希望日をご連絡ください。

問 市民協働部人権協働課(庁舎1階)

☎43-0544 FAX 42-1735

✉jinken-kyodo@city.kato.lg.jp



加東市高齢者大学オープンスクールのご案内

「京都市交響楽団メンバーによる五重奏～日本木管コンクール歴代入賞者と仲間たち～」

高齢者大学では生涯学習の充実や仲間づくりのため、月1回の合同・教養講座を行っています。

このたび、京都市交響楽団メンバーをお招きし、オープンスクールを開催します。お誘い合わせのうえ、ぜひご来場ください。

日 12月17日(土)

場 東条文化会館コスミックホール

対 市内在住、在勤、在学の方

定 150人(高齢者大学生以外の方) ※先着順

※高齢者大学生は講座受講の申込みをお願いします。

期 12月11日(日)まで

申 社・滝野・東条公民館、中央・滝野・東条図書館に置いてある申込用紙に必要事項をご記入のうえ、滝野公民館に持参またはFAX

費 無料

問 教育振興部生涯学習課(滝野公民館)

☎48-3073 FAX 48-3222



▲京都市交響楽団のみなさん