

事業系廃棄物は適切に処理しましょう!!

事業活動から排出される事業系一般廃棄物は、自ら処理施設へ搬入または一般廃棄物収集運搬許可業者に依頼し、適切に処理してください。事業活動に伴う廃棄物の中には、廃プラスチックや金属くず等、産業廃棄物に該当するものも多くあります。事業者として「産業廃棄物」と「一般廃棄物」を正しく理解し、産業廃棄物は産業廃棄物処理業者に処理を委託する等、適切に処理してください。

◎加東市一般廃棄物収集運搬許可業者

地域	業者名	住所	電話番号
社 地 域	(有)クリーンサービス	加東市久米531	0795-44-0618
	(株)ウエルフェア	加東市藤田1497-2	0795-42-9950
滝 野 地 域	(株)寺根商店	西脇市日野町131	0795-22-1741
	(有)カワキン	西脇市黒田庄町前坂458	0795-28-2568
	(有)白田	西脇市野中町461-1	0795-23-2332
	藤田清掃	西脇市小坂町301-1	0795-20-2678
	(株)新川商店	西脇市上野418-1	0795-22-1420
	(有)環衛社	西脇市大野544-8	0795-22-7893
	安田商店	西脇市野村町1816-11	0795-23-5135
東 条 地 域	(有)クリーンサービス	加東市久米531	0795-44-0618
	(株)ウエルフェア	加東市藤田1497-2	0795-42-9950
	(株)巴山環境	小野市日吉町570-65	0794-63-2910
	(株)かんぜおん	西脇市鹿野町1050-2	0795-23-3599
	(有)エコリサイクル	西脇市高松町633-81	0795-23-5985
	(有)アルミック徳原	西脇市大野150-1	0795-23-8853
	(株)カンキョウ	加西市北条町黒駒9-1	0790-42-4131

※排出地域によって許可業者が異なります。

問市民協働部生活環境課(庁舎1階) ☎43-0503



“無料回収”と言いつつ、高額な処理費用を請求された事例があります。回収した物を不法投棄したり、不適正な管理によって火災が発生することもあります。必ず、左表の「加東市一般廃棄物収集運搬許可業者」に収集運搬を依頼してください。

※テレビ、エアコン等家電4品目の処理については、加東市ごみ収集カレンダー裏面に掲載している、兵庫県電機商業組合加盟店に依頼してください。

ゴルフ場利用税は県や市町の貴重な財源です！

ゴルフ場利用税は、その10分の7がゴルフ場のある市町に交付され、ゴルフ場周辺の環境保全や行政サービスを支える貴重な財源として役立っています。

税額は、ゴルフ場の規模や利用料金等に応じて定められており、一部の非課税の方を除いて、1人1日当たり300円～1,200円になります。

詳しくは、兵庫県のホームページをご覧ください。☎



問兵庫県加東県税事務所課税第2課 ☎42-9343



病院ホームページ



松原メイフラワー病院

リウマチ科・整形外科・内科・外科・リハビリテーション科



Facebook公式ページ

◆当院では、新型コロナウイルスの迅速抗原検査およびPCR検査を行っております。自由診療でのPCR検査も可能です(最短で当日中の結果報告が可能)。詳しいことは、電話にてお問い合わせください。

〒673-1462 兵庫県加東市藤田944番地25 Tel:0795-42-8851(代)
HP: <http://www.mayflower-hp.jp/> E-mail: info@mayflower-hp.jp

◆患者さんが安心して受診・入院していただけるように、新型コロナウイルス感染防止の取り組みを行っております。

診療時間 月 火 水 木 金 土

午前 9:00~12:00	○	○	○	○	○	/
午後 15:00~18:00	○	○	○	/	○	/

土曜日、日曜日、祝日 と 木曜日の午後は休診です。



広告

—— 住宅への省エネ・創エネ・蓄エネ設備設置を補助します ——

令和4年度 加東市エコハウス設備設置補助金

市内の家庭からのCO₂排出を削減させるため、下記の要件①～⑤の全てを満たす場合、対象設備の設置にかかる費用の一部を補助します。

- ①自らが居住している市内の既築住宅に、令和4年4月1日から令和5年3月31日までに対象設備を契約、設置すること
※共同住宅は対象外
- ②加東市に住民登録があること
- ③世帯員全員が、市税等を滞納していないこと
- ④市が実施する地球温暖化対策事業、電力使用状況調査等へのデータ提供、アンケート調査等に協力すること
- ⑤公益財団法人ひょうご環境創造協会が実施する『うちエコ診断』を受けること

申請方法 必要書類を生活環境課に持参
※必要書類は、生活環境課または市ホームページでご確認いただけます。

受付開始 7月1日(金)

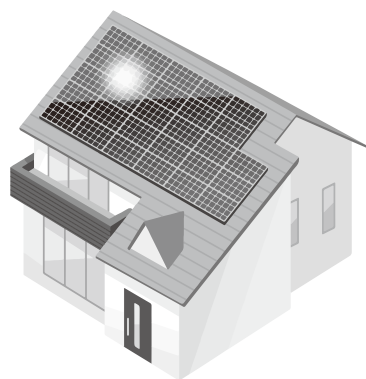


◎対象設備と交付額

【窓・ガラス】		
A内窓設置	A～Cのいずれかの設置にかかる 費用の4分の1 ※最大 25,000円	
B外窓交換		
Cガラス交換		
【太陽熱利用システム】		
A自然循環型	20,000円	A、Bのいずれか1つ
B強制循環型	40,000円	
【高効率給湯器】		
A家庭用ヒートポンプ給湯器(エコキュート等)	30,000円	A～Dのいずれか1つ
B潜熱回収型ガス給湯器(エコジョーズ)	30,000円	
C潜熱回収型石油給湯器(エコフィール)	30,000円	
D燃料電池式コージェネレーション(エネファーム)	100,000円	
【蓄電池】		
定置用リチウムイオン蓄電池	50,000円	
【太陽光発電設備】		
家庭用太陽光発電設備	50,000円	
【HEMS機器】		
ホーム・エネルギー・マネジメントシステム	設置にかかる費用の5分の1 ※最大 25,000円	

- 申請額が予定額に達した時点で、申請の受け付けを終了します。
※受け付けが終了した時は、生活環境課窓口および市ホームページでお知らせします。
- 定められた交付額が設備設置経費を超える場合は、設備設置経費が交付額の上限となります。
- 同じ項目に含まれる対象設備への補助は、一戸の住宅につき1回限りとします。(複数世帯住宅は一戸とみなします。)

問市民協働部生活環境課(庁舎1階) ☎43-0502



フリーダイヤル
0120-4114-49

よいいし よく
お手伝います。



株式会社 **森田石株店**
滝野店 〒673-0211 加東市上滝野 216

広告