

手話での会話の“達人”目指しませんか？

ろう者の手話を読み取り、ろう者に通じる手話表現ができるようになるため「手話ステップアップ講座」を開催します。



日 8月23日～12月13日の毎週金曜日 19時～21時
※9月6日、13日を除く

場 福祉センター レクリエーション室 (社26)

対 手話奉仕員養成講座(基礎)を修了された方

定 20人 ※加東市在住、在勤、在学の方を優先

申 申込用紙を社会福祉課に持参、郵送、FAXまたは電子メール

※申込書は、市ホームページからダウンロードできます。

期 8月2日(金)まで

問 健康福祉部社会福祉課(庁舎1階)

☎43-0070 FAX 42-6862

✉ shogai-fukushi@city.kato.lg.jp



加東市創業塾 ～創業の実現をサポート～

創業塾では、事業に不可欠な知識(経営・財務・人材育成・販路開拓)の習得から、事業計画の作成まで、受講者の創業の実現をサポートします。

日 7月11日(木)、18日(木)、25日(木)、8月1日(木)・8日(木)

19時～21時30分

場 加東市商工会館2階 大会議室 (社717-1)

対 下記のいずれかに該当する方

※原則、全講座を受講できる方

加東市在住

加東市内で創業予定

加東市内で開業後概ね3年以内

定 20人

費 1,000円 (全5日分) ※初回受講時に支払い

申 申込書を加東市商工会にFAX

※申込書は、商工会ホームページからダウンロードできます。

Web申込み

☆修了者は、創業時・創業後に支援措置を受けられます。詳細は、市ホームページをご覧ください。



▲市ホームページ

問 加東市商工会 ☎42-0253

FAX 42-2299



▲商工会ホームページ

生まれ!かとうの女性たち!集う・つながる・創り出す・

加東市内でさまざまな分野で活動している女性が集い、新たな出会いをきっかけに、自身の活動をより豊かにしていただくため、交流会を開催します。

日 8月25日(日) 13時30分～16時

場 やしろ国際学習塾 大会議室 (上三草1175)

◆内容

◆ブース交流

活動グループ・個人ごとにブースを設置し、自身の活動を紹介しながら交流します。販売もOKです。※その場で調理が必要なものや、生ものは禁止

◆ジェンダー平等ボードゲーム

(加東市の女性グループ「なないろ」作成)

ボードゲームをしながら、日常生活の中の無意識の偏見について、話し合います。

講 松尾やよいさん(夢こらぼ 主宰、生涯学習アドバイザー、イベント企画コラポレーター)

中村和子さん(オフィスEEE 男女共同参画アドバイザー)

対 加東市に活動拠点を置くグループまたは個人で活動される(性自認が)女性

テーマに関心のある(性自認が)女性

定 50人

申 申込書を人権協働課に郵送、FAX、持参または電子メール

※申込書は、市ホームページからダウンロードできます。

Web申込み

期 8月9日(金)まで

問 市民協働部人権協働課(庁舎1階)

☎43-0544 FAX 42-1735

✉ jinken-kyodo@city.kato.lg.jp



お知らせ

区域区分見直しに係る素案を閲覧できます

兵庫県が東播都市計画区域区分の見直しを行うにあたり、加東市の素案が閲覧できます。

日 7月11日(木)～31日(水) 8時30分～17時15分

※土・日・祝日を除く

場 加東市役所3階 都市政策課

市ホームページ

問 都市整備部都市政策課(庁舎3階)

☎43-0510



PICKUP!

社地域小中一貫校の正式名称が決定

6月3日に開かれた加東市議会定例会で、社地域5つの小学校を1つの小学校として「社学園小学校」、社中学校の名称を「社学園中学校」とすることに決定しました。



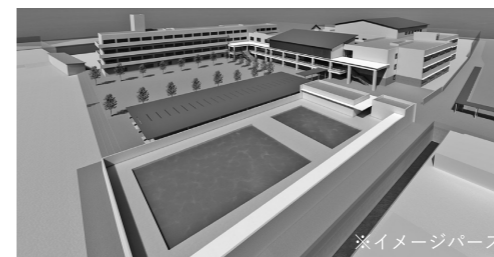
※校章

地域の方々から募集し、選定した「社学園」という愛称を両校に付け、小中一貫校と分かるようにしました。

問 こども未来部小中一貫教育推進室(庁舎4階)

☎43-0562

滝野地域小中一貫校 基本設計報告会を開催



※イメージパース

滝野地域小中一貫校は、令和10年4月の開校に向け、開校準備委員会などでの検討を重ねながら、設計を進めています。

このたび、基本設計がまとまりましたので、報告会を開催します。

☆どなたでも参加いただけます。

日 7月14日(日) 10時30分～

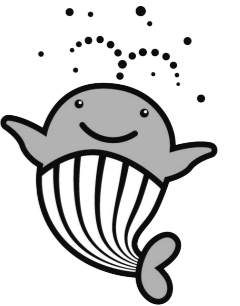
場 滝野複合施設(滝野図書館)3階 会議場 (下滝野1369-2)

問 こども未来部小中一貫教育推進室(庁舎4階)

☎43-0562

サマージャンボ宝くじの収益金は住みよいまちづくりに使われています

収益金は、各都道府県の販売実績等に応じて配分されます。ぜひ、兵庫県内の宝くじ売場または「宝くじ公式サイト」でお買い求めください。



◆発売期間

7月8日(月)～8月8日(木)

問 (公財)兵庫県市町村振興協会

☎078-954-6020



ゴルフ場利用税は県や市町の貴重な財源です!

ゴルフ場利用税の10分の7がゴルフ場のある市町に交付され、ゴルフ場周辺の環境保全等地域の行政サービスを支える貴重な財源として役だっています。



税額は、ゴルフ場の規模等で異なり、一人一日あたり300円～1,200円になります。

18歳未満の方や70歳以上の方などは、非課税になる場合があります。詳しくは、加東県税事務所課税第2課にお問い合わせください。

問 兵庫県加東県税事務所課税第2課 ☎42-9343

令和6年10月採用(任期付)

加東市職員採用試験

募集職種

◆ 一般事務職(任期付)
… 2人程度

◆ 精神保健福祉士(任期付)
… 1人程度

募集期間

7月12日(金)～31日(水)

詳しくはこちら▶



問 まちづくり政策部人事課(庁舎4階) ☎43-0412

「いっしょに働こう!」

