

令和3年度 第1回加東市都市計画審議会 次第

日 時：令和3年8月17日（火）

午後2時から

場 所：発達サポートセンター2階

多目的室

1 開 会

2 会長あいさつ

3 委員紹介

4 会議録署名委員の指名（2名）

5 議事事項

（1）東播都市計画下水道の変更について（加東市決定）（諮問）

6 事務連絡

7 閉 会

加東市都市計画審議会委員名簿

任期：R2. 8. 1～R4. 7. 31
(市議会議員はR2. 11. 1～R4. 10. 31)

氏 名	役 職	委員の区分	備 考
1 中山久憲	学校法人 神戸学院 ポートアイランドキャンパス 環境対策室長	学識経験の ある者(1号)	
2 高木厚子	国立大学法人 兵庫教育大学大学院教 授	学識経験の ある者(1号)	
3 坂上 英彦	嵯峨美術大学 名誉教授	学識経験の ある者(1号)	
4 長沼 恒雄	加東市商工会 副会長	学識経験の ある者(1号)	
5 國井久明	加東市農業委員会会長	学識経験の ある者(1号)	
6 山本正仁	みのり農業協同組合 代表理事専務	学識経験の ある者(1号)	
7 山本通廣	加東市議会議員	市議会の議員(2号)	
8 廣畑 貞一	加東市議会議員	市議会の議員(2号)	
9 多田勝利	兵庫県北播磨県民局加東農林振興事 務所長	関係行政機関又は 兵庫県の職員(3号)	
10 波戸岡誠	兵庫県北播磨県民局まちづくり参事	関係行政機関又は 兵庫県の職員(3号)	
11 藤原政明	山口区長	市民(4号)	
12 西山三希夫	多井田区長	市民(4号)	
13 岸本恵司	東条西地区代表区長 新定区長	市民(4号)	

加東市都市計画審議会 資料

次第5 議事事項

(1) 東播都市計画下水道の変更について（加東市決定）（諮問） 資料1

加東市 都市整備部 都市政策課

令和3年8月17日：発達サポートセンター2階 多目的室



諮問第8号

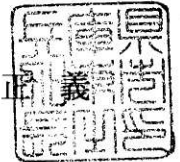
加東市都市計画審議会

東播都市計画下水道の変更について（加東市決定）（諮問）

東播都市計画下水道の変更を別紙計画書のとおり決定したいので、都市計画法（昭和43年法律第100号）第21条第2項において準用する同法第19条第1項の規定により諮問します。

令和3年7月21日

加東市長 安田 正



計 画 書

東播都市計画下水道の変更（加東市決定）

都市計画加東市公共下水道「2. 排水区域」を次のように変更する。

2. 排水区域

「排水区域は総括図表示のとおり」

(備考) 面積	汚水	約 2,809ha	加古川上流処理区	約 2,809ha
	雨水	約 577ha	第1排水区	約 43ha
			第2排水区	約 16ha
			第3排水区	約 23ha
			第4排水区	約 8ha
			第5排水区	約 42ha
			第6排水区	約 23ha
			第7排水区	約 17ha
			第8-1排水区	約 14ha
			第8-2排水区	約 7ha
			第8-3排水区	約 3ha
			第9排水区	約 39ha
			第11排水区	約 26ha
			上滝野排水区	約 53ha
			下滝野排水区	約 53ha
			多井田排水区	約 11ha
			新町排水区	約 16ha
			北野第1排水区	約 21ha
			北野第2排水区	約 20ha
			河高排水区	約 85ha
			安取排水区	約 57ha

※排水区域は概ねを表示するものであり、「農業振興地域の整備に関する法律」第8条第1項に基づき定めた農業振興地域整備計画における「農用地区域」は含まない。

「区域は計画図表示のとおり」

理 由

別添理由書のとおり

理 由 書

東播都市計画下水道 加東市公共下水道は、昭和 54 年度に当初決定を行い、人々の健康保護と生活環境の保全を図ってきた。

一方、下水道を取り巻く環境は、人口減少による収入の減少や、施設劣化の増大に伴う下水道サービスの低下が懸念されている。

このような中、平成 29 年 3 月に加東市下水道事業経営戦略を策定し、農業集落排水事業等の公共下水道事業への接続を掲げ、経営の効率化を図っている。

今後も、下水道施設の継続的・安定的な運営、効率的な維持管理を行い、人々の健康保護と生活環境の保全を図るため、下水道計画の変更を行う。

この方針に基づき、以下の様に変更するものである。

「2. 排水区域」

集落形成区域等 15.2ha と南部衛生公園 2.0ha を汚水計画区域に追加する。

集落形成区域等については、生活環境保全のため、計画区域に隣接する家屋等を追加する。

南部衛生公園はし尿処理施設であり、広域化・共同化の観点から、下水道への接続を計画している。当該区域は、現行では区域外（未決定）であることから、下水道区域として位置づける。

変 更 前 後 対 照 表

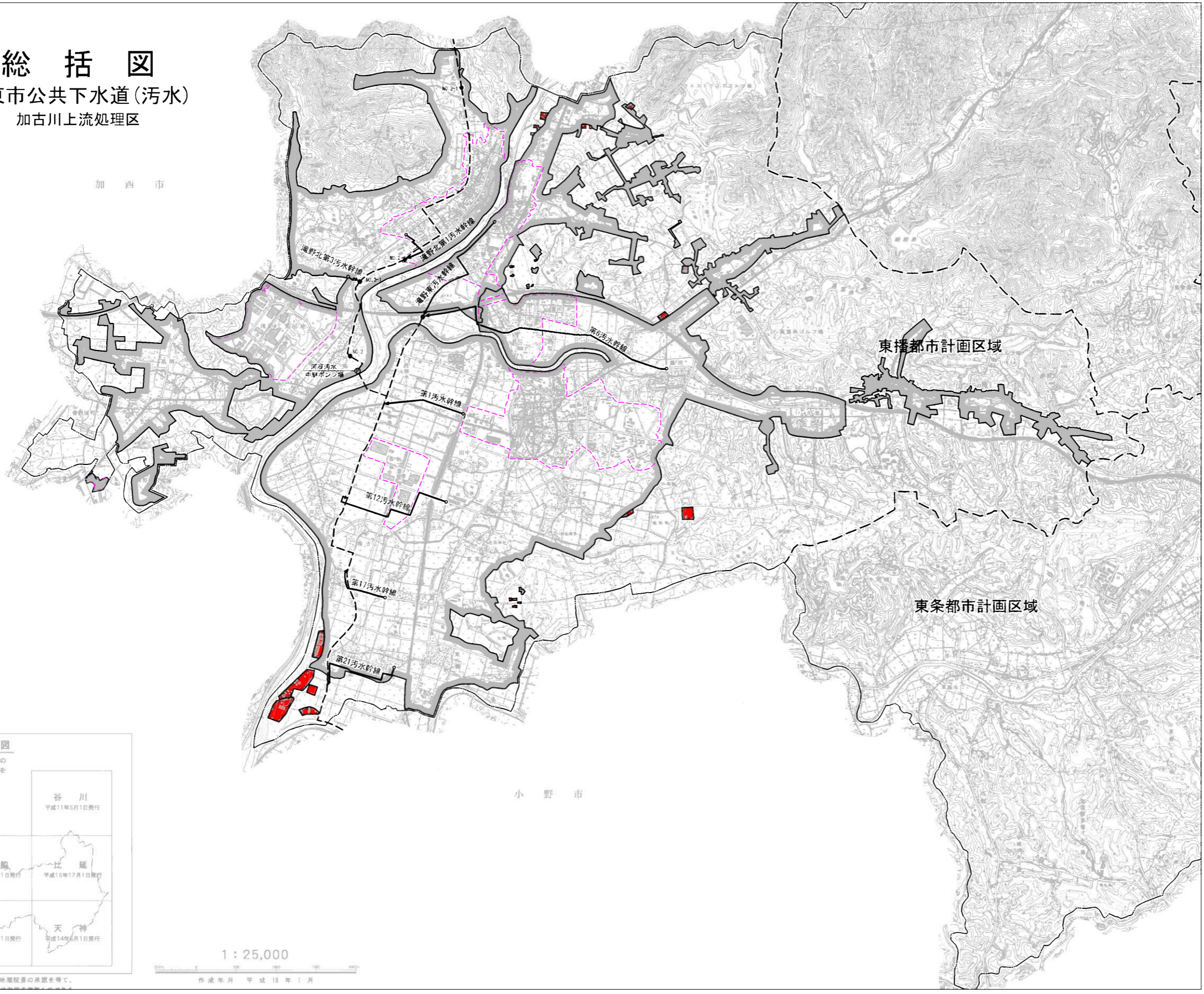
内 容	項 目	変 更 前	変 更 後	備 考
1. 下水道の名称		加東市公共下水道	加東市公共下水道	変更なし
2. 排水区域	汚 水	約 2,792 ha 加古川上流処理区 約 2,792 ha	約 2,809 ha 加古川上流処理区 約 2,809 ha	増約 17ha 増約 17ha
	雨 水	約 577 ha	約 577 ha	変更なし
3. 下水管渠	汚 水	幹線数 8 本 幹線延長 約 10,620 m	幹線数 8 本 幹線延長 約 10,620 m	変更なし
	雨 水	幹線数 2 本 幹線延長 約 790 m	幹線数 2 本 幹線延長 約 790 m	変更なし
4. その他の施設		—	—	変更なし
	雨 水 ポンプ施設	名称 安取雨水ポンプ場 位置 加東市河高字梅ヶ坪 面積 約 1,300m ²	名称 安取雨水ポンプ場 位置 加東市河高字梅ヶ坪 面積 約 1,300m ²	変更なし

総括図

加東市公共下水道(汚水)

加古川上流処理区

加西市



凡 例	
	行政区域界
	都市計画区域界
	市街化区域
	排水区域(既決定)
	排水区域(追加)
	下水管渠(既決定)
	流域下水処理場
	流域下水道幹線



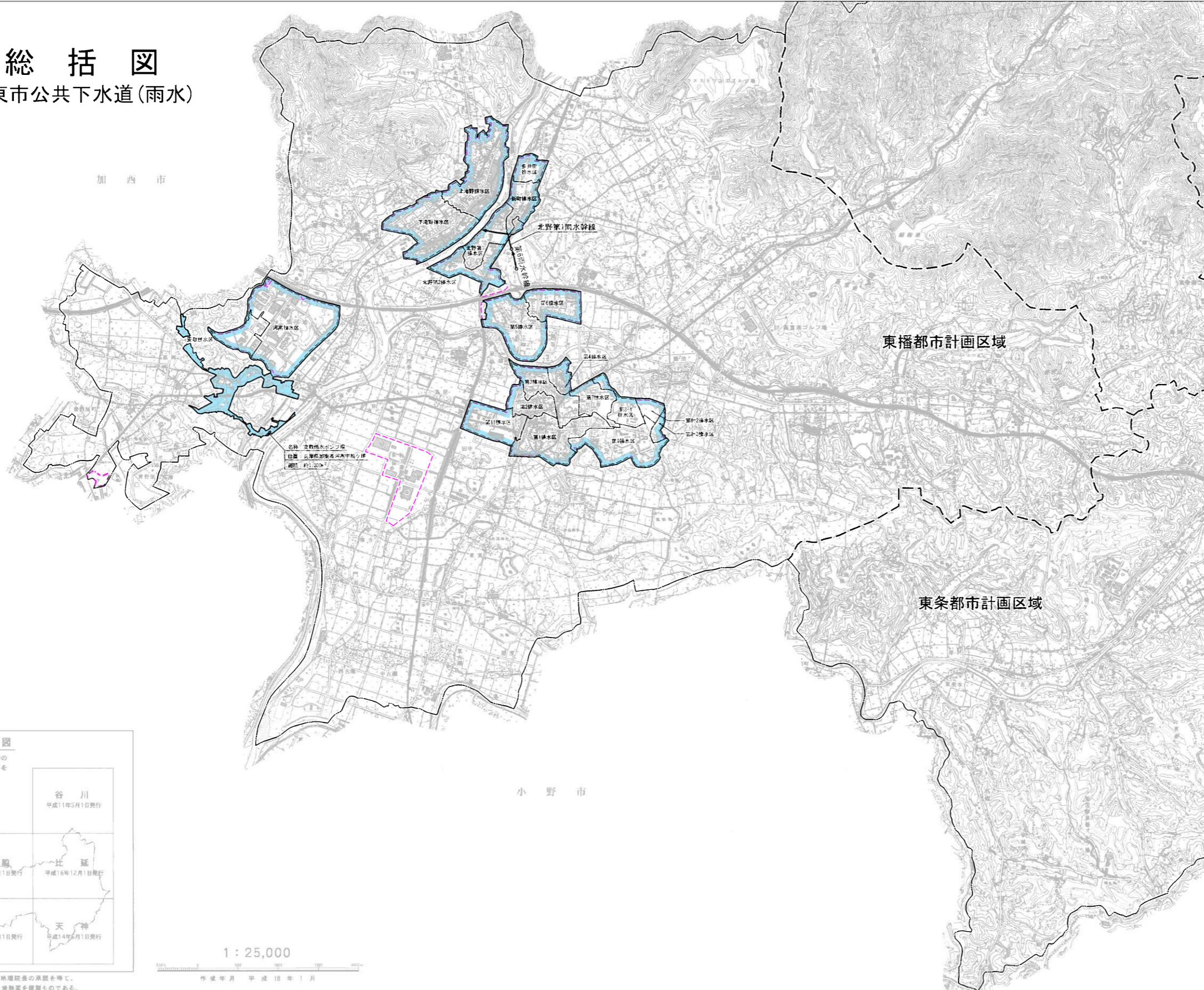
1 : 25,000

作成年月 平成18年1月

この地図は、国土院の承認を得て、
国土院の承認を得た地図を基に作成されています。

区 画		
東播都市計画下水道	加東市公共下水道	区画番号
総括図(汚水)		1
S=1/25,000		

総括図 加東市公共下水道(雨水)



凡 例	
———	行政区域界
- - - - -	都市計画区域界
□ (pink dashed)	市街化区域
———	排水区域界
→	下水管渠 (既決定)
■ (black)	処理場・ポンプ場 (既決定)
■ (blue)	排水区域 (既決定)

索引図
この図は1:25,000の縮尺とし、発行年月を示しています。

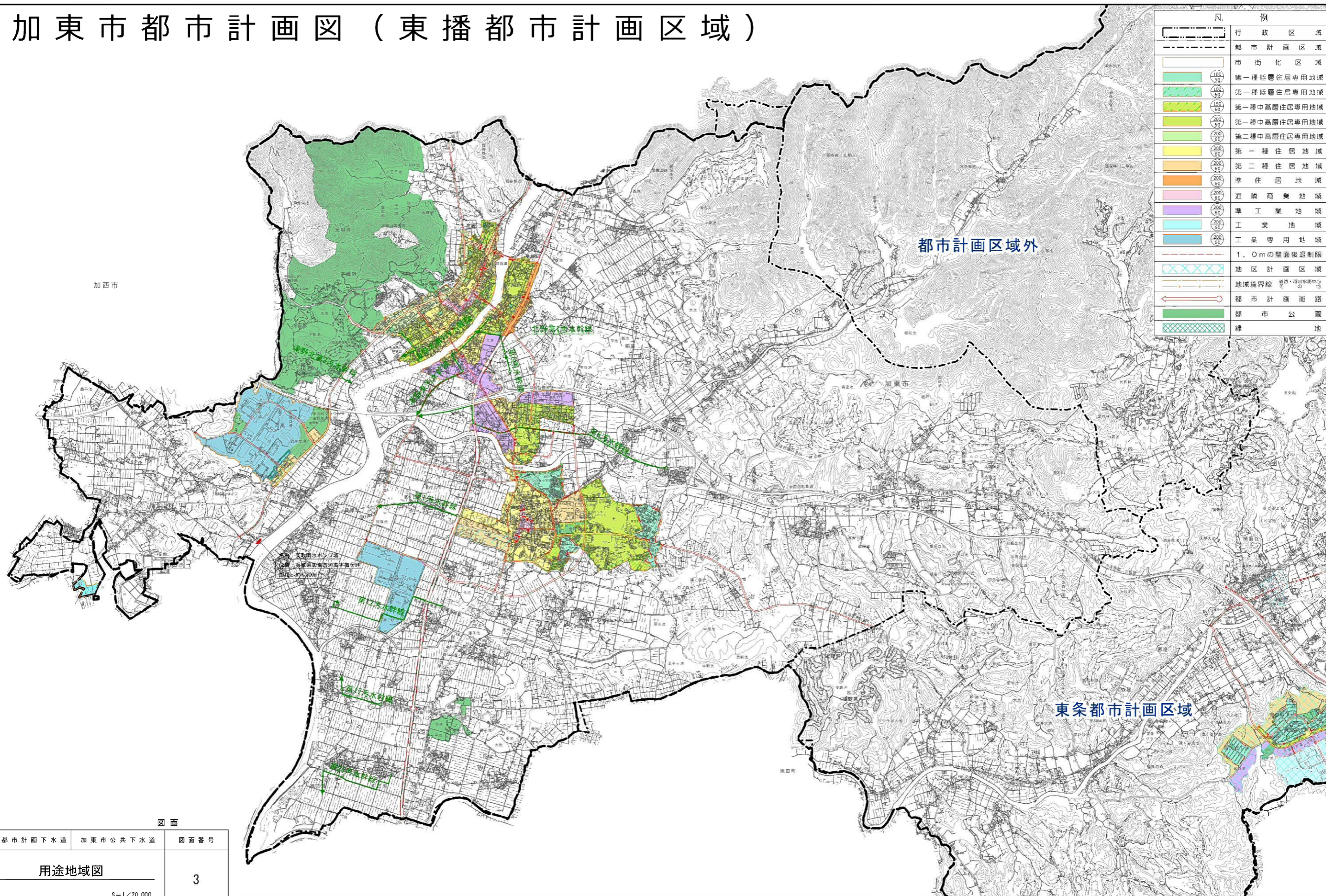
谷川 平成11年5月1日発行	比延 平成16年12月1日発行
西風 平成15年3月1日発行	天神 平成14年6月1日発行
社 平成12年9月1日発行	

この地図は、国土院院長の承認を得て、国土地院発行の2万5千分1縮尺を基盤としたものである。

1 : 25,000
作成年月 平成 18 年 1 月

図 面		
東播都市計画下水道	加東市公共下水道	図面番号
総括図(雨水)		2
S=1/25,000		

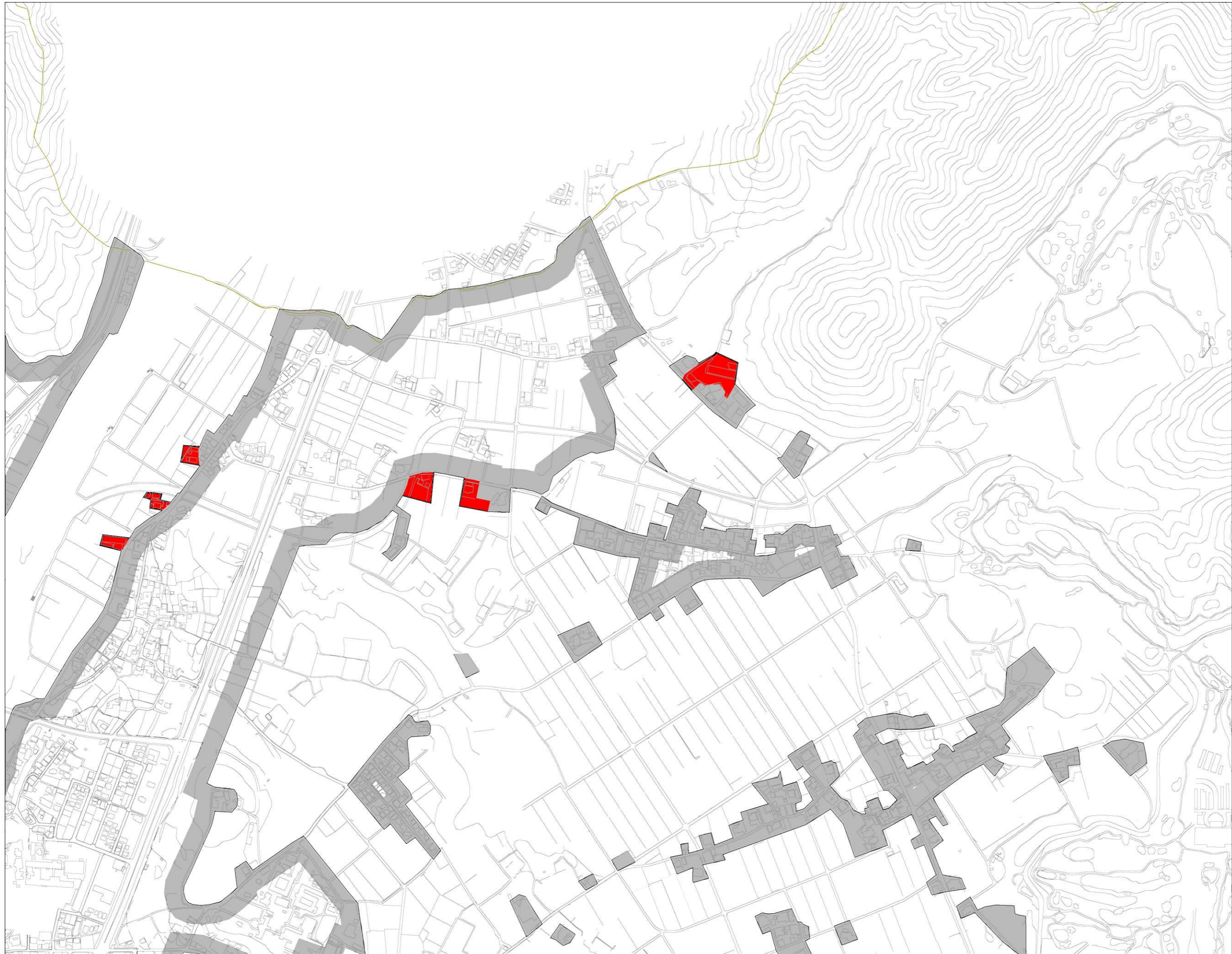
加東市都市計画図（東播都市計画区域）



図面		
東播都市計画下水道	加東市公共下水道	図面番号
用途地域図		3
S=1/20,000		

1:20,000

令和元年7月21日
加東市発行



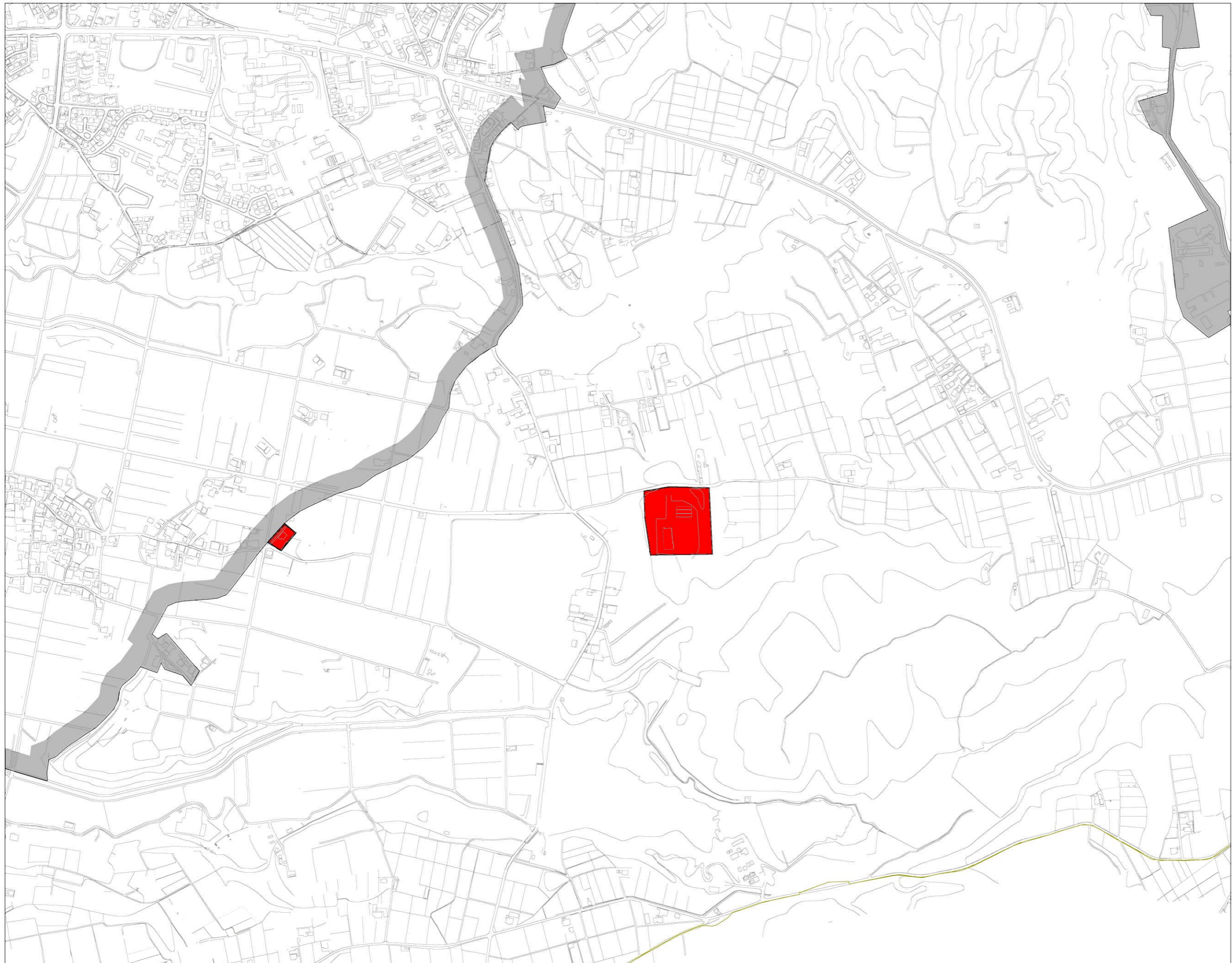
凡 例	
	行政区域境界
	都市計画区域境界
	市街化区域
	排水区域境界
	下水管渠(既設)
	下水管渠(追加)
	処理場・ポンプ場(追加)
	排水区域(既設)
	排水区域(追加)

図面		
東峰都市計画下水道	江東市公共下水道	図面番号
計画図(汚水)		4-1
S=1/2,500		



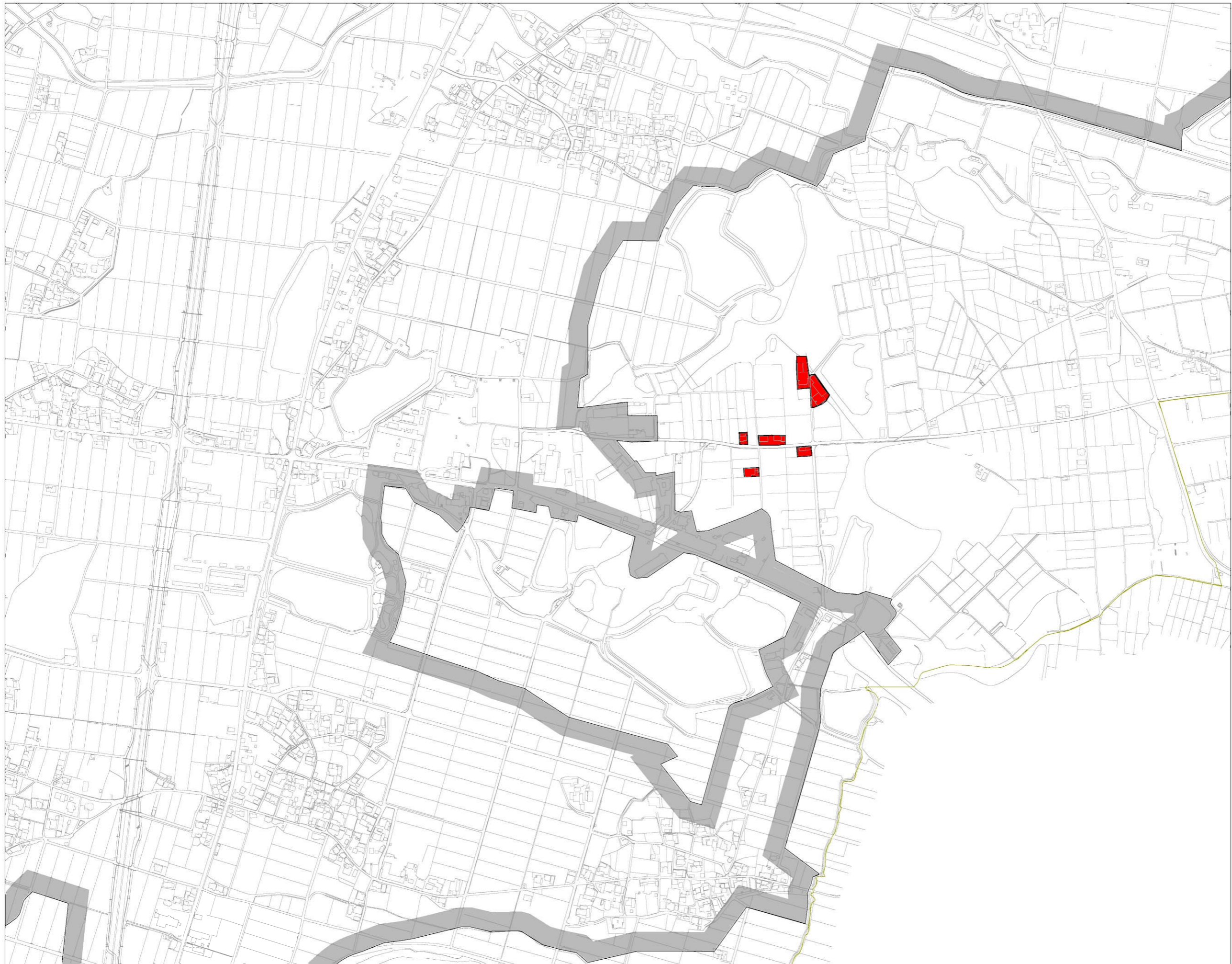
凡 例	
	行政区域界
	都市計画区域境界
	市街化区域
	排水区域界
	下水管渠(既設)
	下水管渠(追加)
	処理場・ポンジ場(追加)
	排水区域(既設)
	排水区域(追加)

図面		
東播都市計画下水道	加東市公共下水道	図面番号
計画図(汚水)		4-2
S=1/2,500		



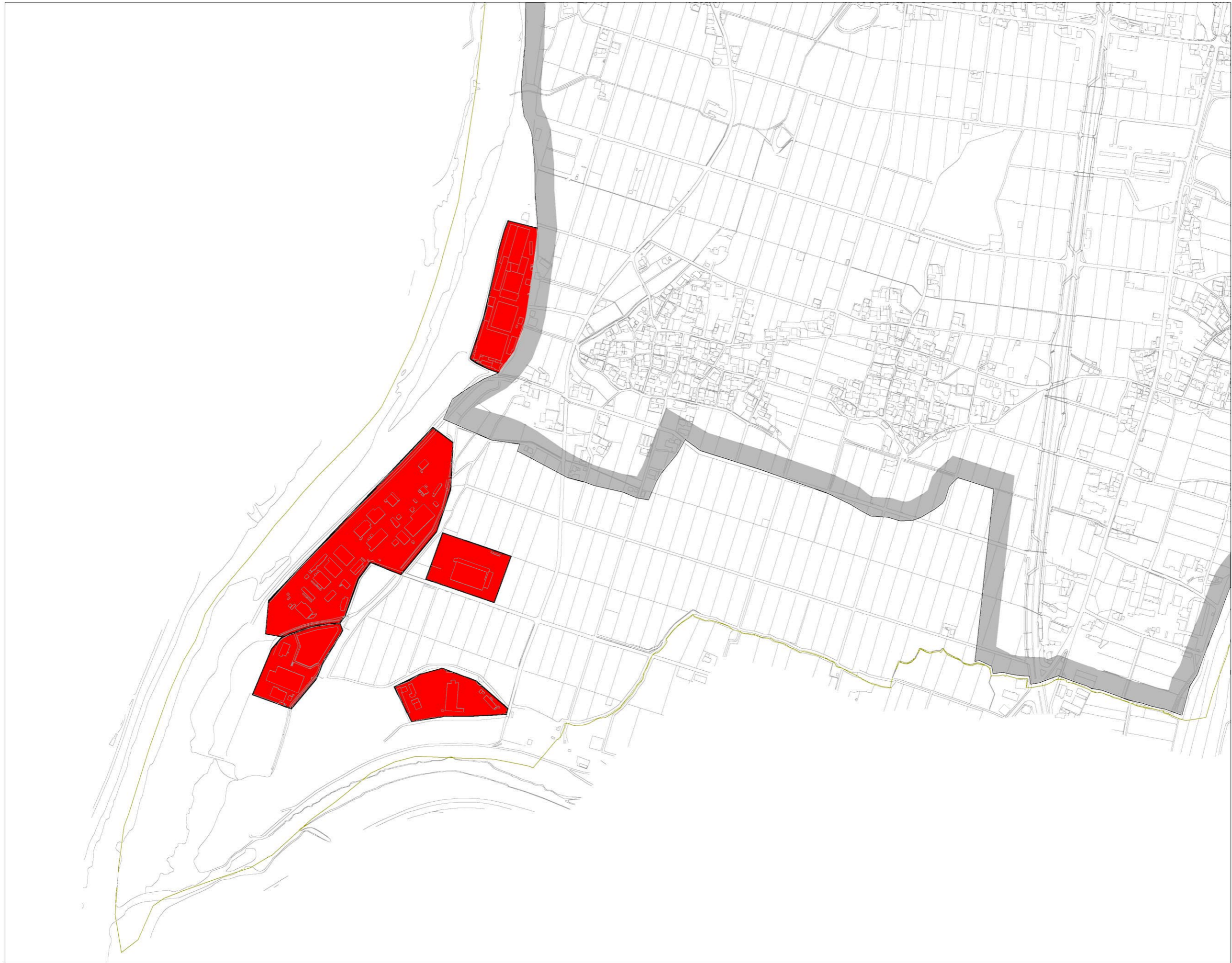
凡 例	
	行政区域界
	都市計画区域境界
	市街化区域
	排水区域界
	下水管渠 (既設)
	下水管渠 (追加)
	処理場・ポンプ場 (追加)
	排水区域 (既設)
	排水区域 (追加)

図面		
東播磨市計画下水道	加西市公共下水道	図面番号
計画図(汚水)		4-3
S=1/2,500		



凡 例	
	行政区域界
	都市計画区域界
	市街化区域界
	排水区域界
	下水管渠(既決定)
	下水管渠(追加)
	処理場・ポンジ場(追加)
	排水区域(既決定)
	排水区域(追加)

図面		
東峰都市計画下水道	加東市公共下水道	図面番号
計画区(汚水)		4-4
S=1/2,500		




凡 例	
——	行政区域界
---	都市計画区域界
□	市街化区域
—	排水区域界
→	下水管径(既設)
→	下水管径(追加)
⊗	地球坑・マンホール(追加)
■	排水区域(既設)
■	排水区域(追加)

図面		
東播磨市計画下水道	加東市公共下水道	図面番号
計画図(汚水)		4-5
S=1/2,500		

東播都市計画下水道総括図（污水）





凡 例	
	行政区境界
	都市計画区域境界
	市街地区域
	排水区域(既設区)
	排水区域(新設)
	下水管渠(既設管)
	下水管渠(新設管)
	接続下水道幹線

図面

東播都市計画下水道	加東市公共下水道	図面番号
総括図(污水)		1
S=1/25,000		

計 画 書

東播都市計画下水道の変更（加東市決定）

都市計画加東市公共下水道「2. 排水区域」を次のように変更する。

2. 排水区域

「排水区域は総括図表示のとおり」

(備考) 面積	汚水	約 2,809ha	加古川上流処理区	約 2,809ha
	雨水	約 577ha	第1排水区	約 43ha
			第2排水区	約 16ha
			第3排水区	約 23ha
			第4排水区	約 8ha
			第5排水区	約 42ha
			第6排水区	約 23ha
			第7排水区	約 17ha
			第8-1排水区	約 14ha
			第8-2排水区	約 7ha
			第8-3排水区	約 3ha
			第9排水区	約 39ha
			第11排水区	約 26ha
			上滝野排水区	約 53ha
			下滝野排水区	約 53ha
			多井田排水区	約 11ha
			新町排水区	約 16ha
			北野第1排水区	約 21ha
			北野第2排水区	約 20ha
			河高排水区	約 85ha
			安取排水区	約 57ha

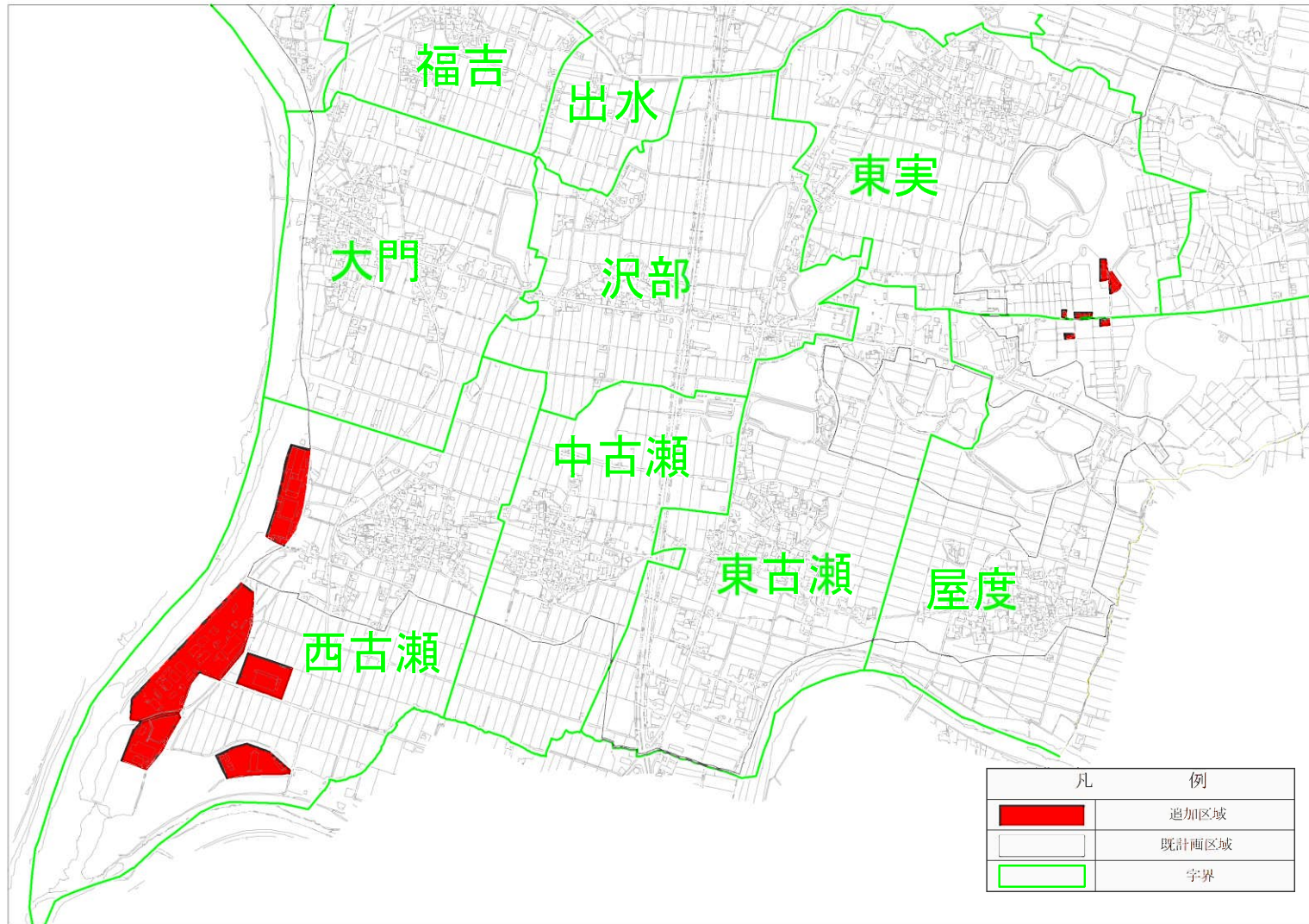
※排水区域は概ねを表示するものであり、「農業振興地域の整備に関する法律」第8条第1項に基づき定めた農業振興地域整備計画における「農用地区域」は含まない。

排水区域（汚水）
<変更前> 約2,792ha

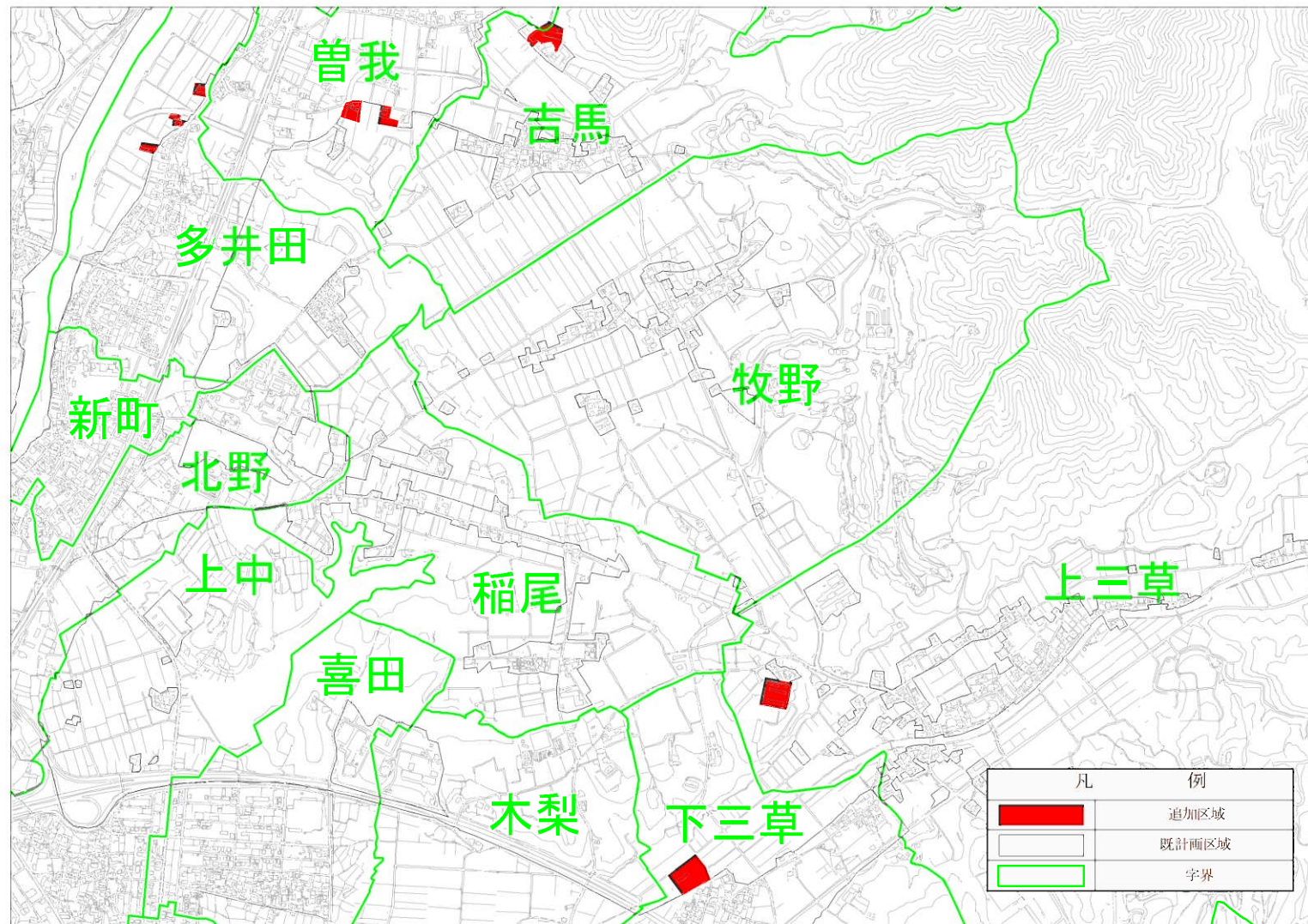
↓

<変更後> 約2,809ha
（約17ha増）

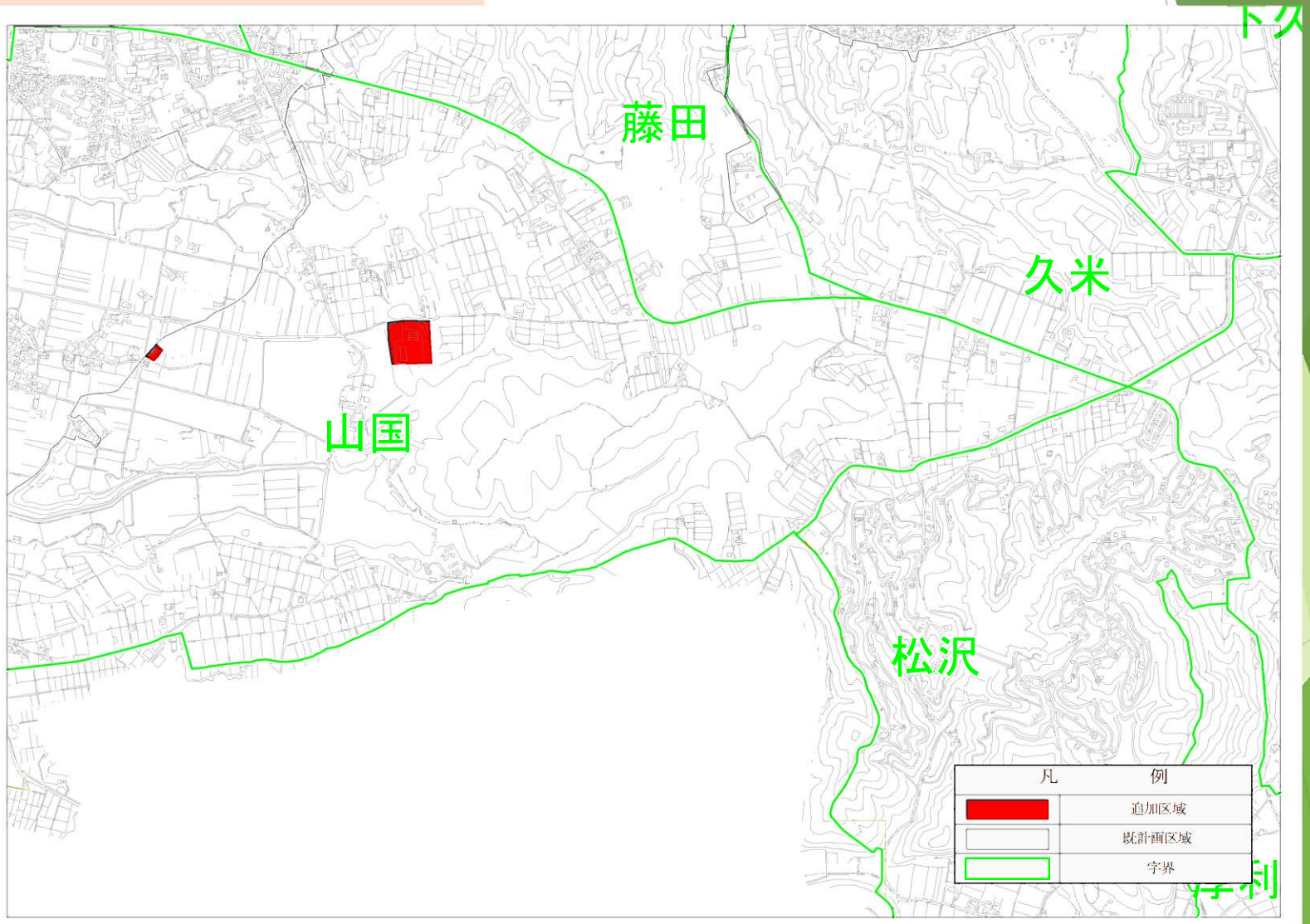
東播都市計画下水道詳細図 1



東播都市計画下水道詳細図 2

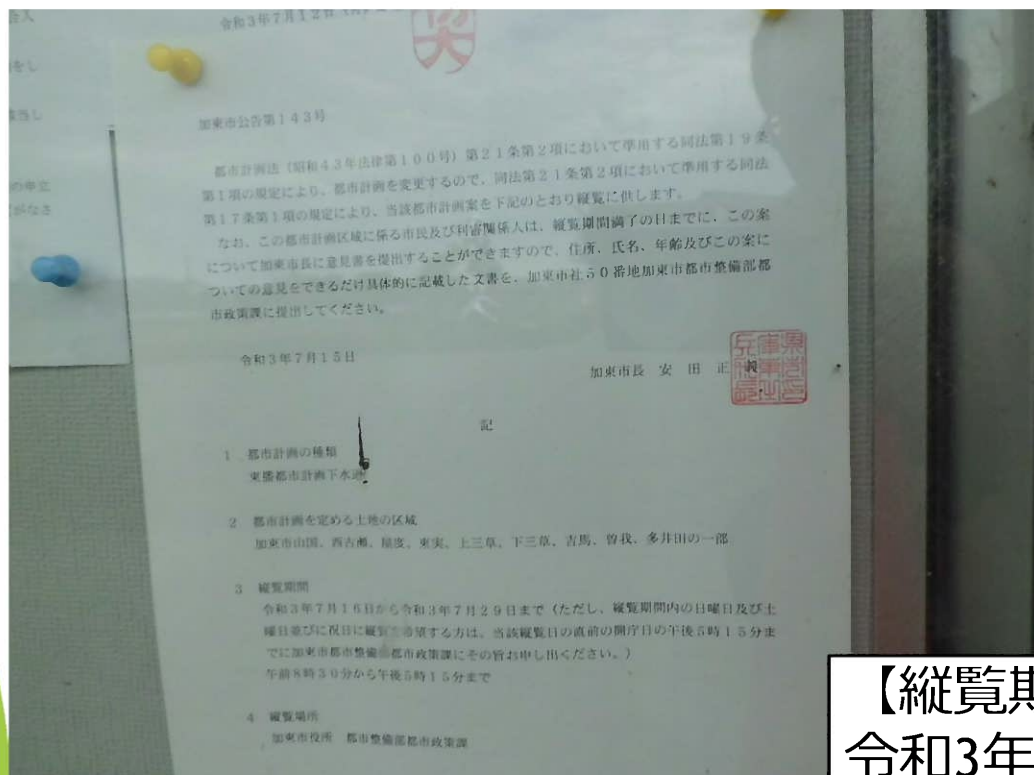


東播都市計画下水道詳細図 3



公告・縦覧

令和3年7月15日（木）
加東市公告第143号



【縦覧期間】
令和3年7月16日（金）～令和3年7月29日（木）

スケジュール

令和3年
6月11日

・住民説明会

令和3年
6月下旬
～7月上旬

・知事協議

令和3年
7月15日

・公告

令和3年
7月16日
～29日

・縦覧

令和3年
8月17日

・市都市計画審議会

令和3年
8月末

・決定告示