

加東市公共施設保全計画 (個別施設計画)(案)

令和8年3月

加 東 市

目次

第1章 はじめに.....	1
1 計画の目的と位置づけ	1
(1) 計画の目的	1
(2) 計画の位置づけ	1
2 計画の期間	2
3 対象とする施設	2
第2章 公共施設適正配置と施設区分ごとの管理に関する基本方針	3
1 公共施設適正配置の基本方針	3
(1) 地域バランス重視からの転換	3
(2) 複合化・多機能化による施設総量の抑制	3
(3) サービス内容の充実と適正な受益者負担	3
(4) 民間活力の活用	3
(5) 転用施設の有効活用	3
(6) 安全・安心の視点による施設整備	3
(7) 公共交通サービスの充実.....	4
2 施設区分ごとの管理に関する基本方針	4
第3章 公共施設保全計画の基本的な考え方	5
1 施設評価による施設の方針(方向性)の策定	6
2 対策の手法	7
3 公共施設の維持管理・更新等に係る経費の試算方法	9
別表1 公共施設ごとの方針(方向性)	13
別表2 公共施設ごとの維持管理・更新等に係る経費	18

第1章 はじめに

1 計画の目的と位置づけ

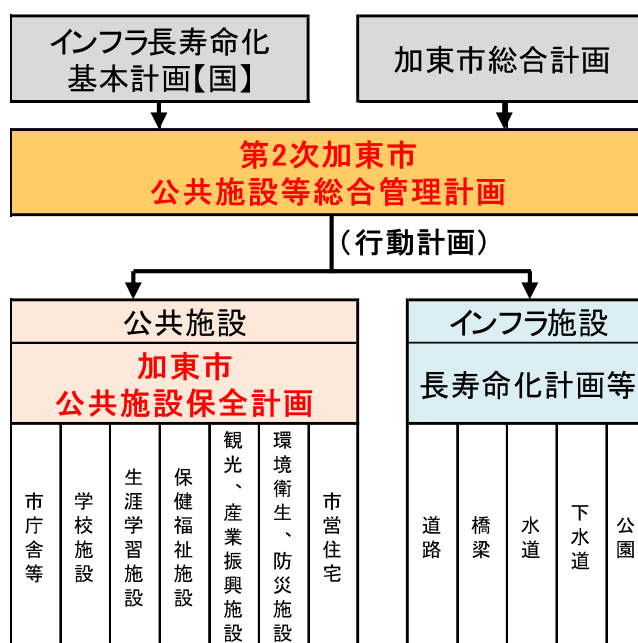
(1) 計画の目的

本計画は今後、厳しい財政状況の中で人口減少・少子高齢化に伴う公共施設の需要の変化に対応し、本市として保有する施設総量の適正化を推進するとともに効果的かつ効率的に維持管理を実施することを目的としています。

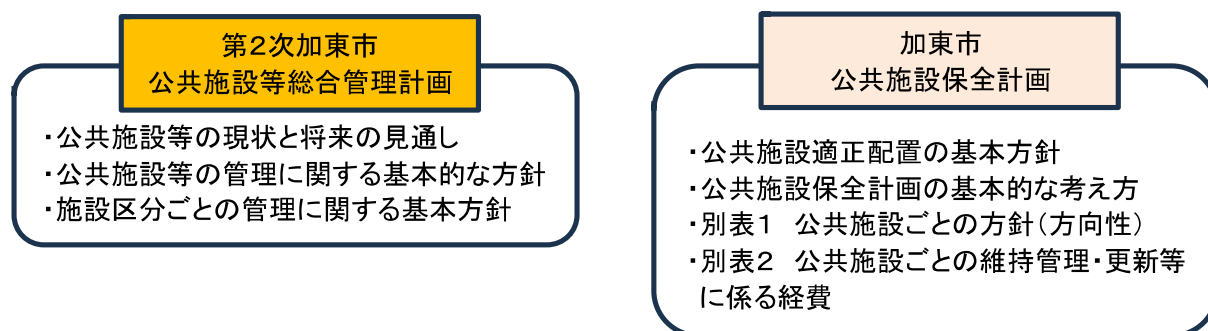
(2) 計画の位置づけ

本計画は、公共施設等の適正管理に対する具体的な方針を示す第2次加東市公共施設等総合管理計画において、個別施設ごとの詳細な分析や方針(方向性)を示す行動計画として位置づけています。

【計画の位置づけ】



【計画の構成】



2 計画の期間

本計画の期間は、第2次加東市公共施設等総合管理計画に合わせた令和8年度から令和17年度までの10年間とします。

3 対象とする施設

本計画では、以下の公共施設を対象とします。

区分	分類	主な施設
公共施設	1-1 市庁舎等	市庁舎、ケーブルテレビ、市民病院、消防署など
	1-2 学校施設	小中学校、こども園、学校給食センター
	1-3 生涯学習施設	文化会館、図書館、公民館、屋内(屋外)体育施設など
	1-4 保健福祉施設	保育園、児童館、福祉センター、アフタースクール施設など
	1-5 観光、産業振興施設	観光施設、産業展示館、道の駅など
	1-6 環境衛生、防災施設	リサイクルヤード、防災備蓄倉庫など
	1-7 市営住宅	公営住宅

第2章 公共施設適正配置と施設区分ごとの管理に関する基本方針

1 公共施設適正配置の基本方針

公共施設の適正化を進めるに当たって、施設単体の老朽度や効率性をしっかりと見定めることは重要なことですが、施設全体を視点に今後提供するサービスの必要性や内容も考えながら進めることとします。

(1) 地域バランス重視からの転換

旧町の行政区域や学校区等、全ての地域にバランスよく配置するといった考え方ではなく、利用状況、維持管理経費、安全上の問題、借地の状況等を勘案し、行政経営上設置効果の低い施設は統合、廃止の対象とします。ただし、防災備蓄倉庫のように提供するサービスの性格によっては、学校区等の小地域の範囲で必要な施設もあります。

(2) 複合化・多機能化¹による施設総量の抑制

施設の多目的な利用等、既存施設の有効活用を視野に、施設の総量を抑制するとともに、新たな市民ニーズに応えるために必要となる施設の規模と機能を確保します。

(3) サービス内容の充実と適正な受益者負担

市民が利用しやすい施設とするため、開館時間や開館日等について、柔軟に対応し、利用率の向上を図るとともに、サービス提供に伴う経費と利用者負担を比較し、より適正な受益者負担を求めます。

(4) 民間活力の活用

提供するサービスによっては、民間活力を導入することにより一層のサービス向上やコスト削減が図られるものがあると考えられるため、指定管理者制度など民間活力の積極的な導入を行います。

(5) 転用施設の有効活用

現在の機能を廃止し、他用途へ転用する施設については、新たな用途に合わせて、減築²やリノベーション³などを行い、より効率的な施設とするとともに存続施設の長寿命化を図ります。

(6) 安全・安心の視点による施設整備

近年、全国的に大規模かつ多様な災害の発生が懸念されることから、施設の統廃合や新設に当たっては、可能な限り避難所や防災備蓄機能など災害時の拠点施設としての機能を備えた施設として整備を進めます。

¹ 一つの空間を利用時間等で分けて、異なる用途により利用すること。

² 改修などの際に施設の床面積を減らすこと。建物の総重量が減ることにより、耐震性が向上するなどのメリットがある。

³ 既存の建物に大規模な改修工事を行い、用途や機能を変更して性能を向上させ付加価値を与えること。

(7) 公共交通サービスの充実

公共施設の統廃合等が進んだ場合、市民の生活交通体系が大きく変化するため、施設間の距離や交通の利便性等を勘案し、公共施設の適正化とあわせて公共交通サービスの充実に推進します。

2 施設区分ごとの管理に関する基本方針

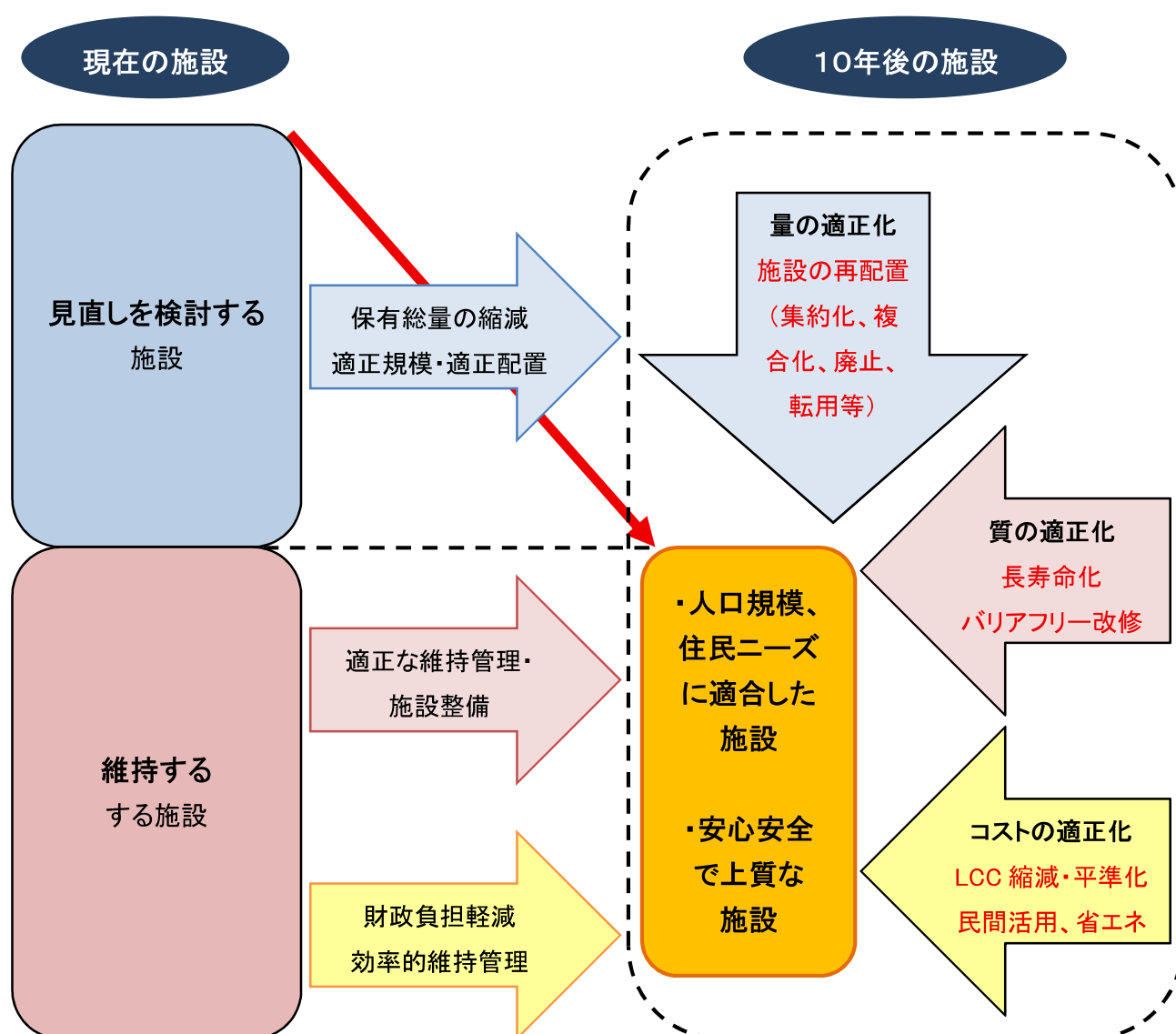
以下の通り、施設区分ごとに施設の課題や方向性等の基本方針を定めています。

施設区分	施設数	関連する計画等・特性・課題など
1-1 市庁舎等	7	⇒適正な管理のもと施設の長寿命化を図り、計画的に改修及び更新等を実施します。 ⇒日常的・定期的な点検、診断によって施設の状態を把握し、施設の劣化や損傷が致命的になる前に適切な補修、修繕を実施します。
1-2 学校施設	14	⇒小学校と中学校の垣根を超えた系統性・連続性のある教育活動を行うことで、自立した子どもを育むことを目的に、加東市3地域において小中一貫校の整備を進めます。 ⇒小中一貫教育の推進に伴い、閉校する学校施設については関係各所と協議の上、有利な起債の活用を前提とし、市及び市民にとってより良い活用方法を検討します。 ⇒日常的・定期的な点検、診断によって施設の状態を把握し、施設の劣化や損傷が致命的になる前に適切な補修、修繕を実施します。
1-3-1 生涯学習施設(文化、学習系施設)	18	⇒施設の老朽度や利用状況等を総合的に判断し、代替施設や機能の移転が可能であれば、廃止等も検討していきます。 ⇒「加東市社会教育施設長寿命化計画」により、存続する施設については、施設の劣化や損傷が致命的になる前に計画的に修繕等を行います。 ⇒サービス提供に伴う、経費と利用者負担を比較し、より適正な受益者負担を求めます。
1-3-2 生涯学習施設(社会体育施設)	13	⇒部活動の地域展開による社会体育施設の利用需要を踏まえ、柔軟に対応していきます。 ⇒日常的・定期的な点検、診断によって施設の状態を把握し、施設の劣化や損傷が致命的になる前に計画的に修繕等を行います。 ⇒サービス提供に伴う、経費と利用者負担を比較し、より適正な受益者負担を求めます。
1-4 保健福祉施設	20	⇒民間事業者による実施が可能なサービスや行政が提供する必要のないサービスについては民間への移行や廃止等を検討します。 ⇒大規模修繕等を実施する場合は人口規模や利用状況に応じて規模縮小や他施設との複合化を検討します。 ⇒日常的・定期的な点検、診断によって施設の状態を把握し、施設の劣化や損傷が致命的になる前に適切な補修、修繕を実施します。 ⇒サービス提供に伴う、経費と利用者負担を比較し、より適正な受益者負担を求めます。
1-5 観光、産業振興施設	8	⇒民間事業者による実施が可能なサービスや行政が提供する必要のないサービスについては民間への移行や廃止等を検討します。 ⇒日常的・定期的な点検、診断によって施設の状態を把握し、施設の劣化や損傷が致命的になる前に適切な補修、修繕を実施します。 ⇒サービス提供に伴う、経費と利用者負担を比較し、より適正な受益者負担を求めます。
1-6 環境衛生、防災施設	16	⇒最終処分場の確保・整備に当たっては、地域住民等の理解と協力が不可欠であることから、現施設の延命化を図ることはもとより、減量化・再生利用の推進もあわせて行います。 ⇒最終処分場の埋め立てが完了した区域については、地域と協議、調整を図りつつ、安全、適正な維持管理を行います。 ⇒日常的・定期的な点検、診断によって施設の状態を把握し、施設の劣化や損傷が致命的になる前に適切な補修、修繕を実施します。
1-7 市営住宅	17	⇒「市営住宅長寿命化計画」に基づき、現入居者と十分な調整を図った上で、真の住宅困窮者に対して住宅を提供するため、適正配置を進めます。

第3章 公共施設保全計画の基本的な考え方

本計画は、施設総量の削減を図りつつ、施設の安全性を確保し、施設の予防保全及び長寿命化を計画的に実施することで、ライフサイクルコスト（LCC⁴）の削減を目指します。また、人口減少・少子高齢化が見通される社会情勢において、集約化、複合化、廃止、転用などの中から最適な手法を選択し、施設の「量」の最適化を検討します。

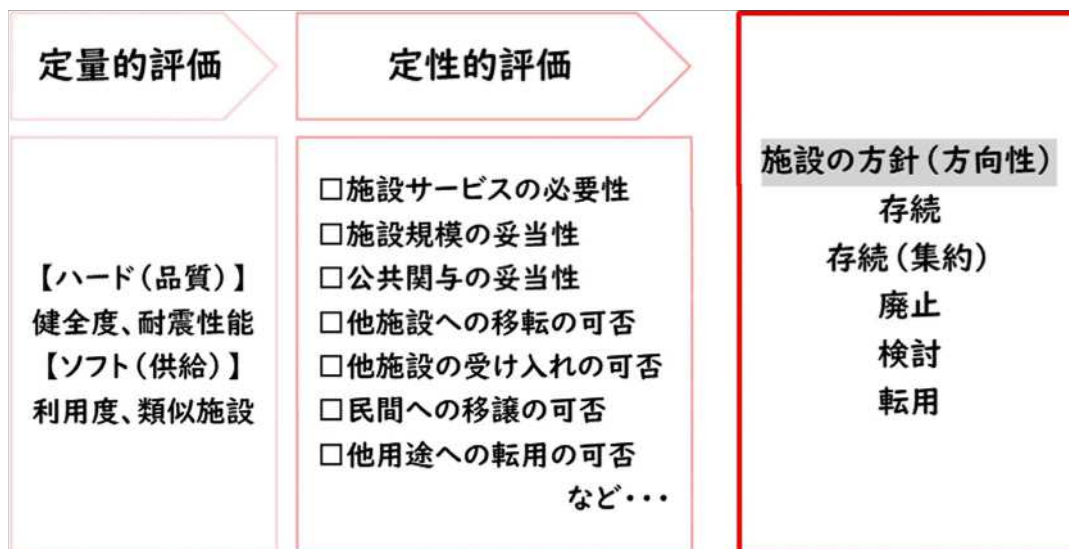
表 公共施設保全計画のイメージ



⁴ 建築物や設備などの企画・設計段階から、建設、運用、修繕、そして最終的な解体・廃棄に至るまでのすべての段階でかかる総費用のこと。英語の頭文字からLCC(Life-Cycle Cost)と略す。

1 施設評価による施設の方針(方向性)の策定

公共施設の健全度や耐震性能の有無、利用度や類似施設の有無などの情報による定量的評価⁵と施設サービスの必要性や施設規模の妥当性などによる定性的評価⁶を経て、施設ごとに今後の維持管理・運営に係る方針や方向性(存続、存続(集約)、廃止、検討、転用)を策定しています。



【定量的評価例】



⁵ 数値化されたデータを材料とし、客観的評価を行うこと。

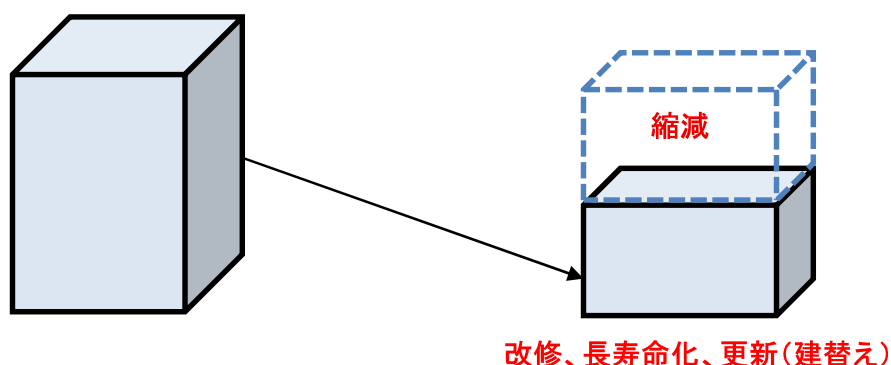
⁶ 数値などでは表現できない事象について、主観的評価を下すこと。

2 対策の手法

施設の利用者数や住民ニーズに適合した公共施設の適正配置を実行していくため、施設の予防保全及び長寿命化を図り、維持管理や改修、更新等に係る財政負担の縮減及び平準化を目指す長寿命化対策や今後の人口減少・少子高齢化等を見込み、市民生活に直接影響や極端に利用が少ない施設、サービス提供量が過剰となっている施設、行政が提供する必要のないサービスを提供している施設について、施設総量の適正化を目指す再配置対策に取り組めます。

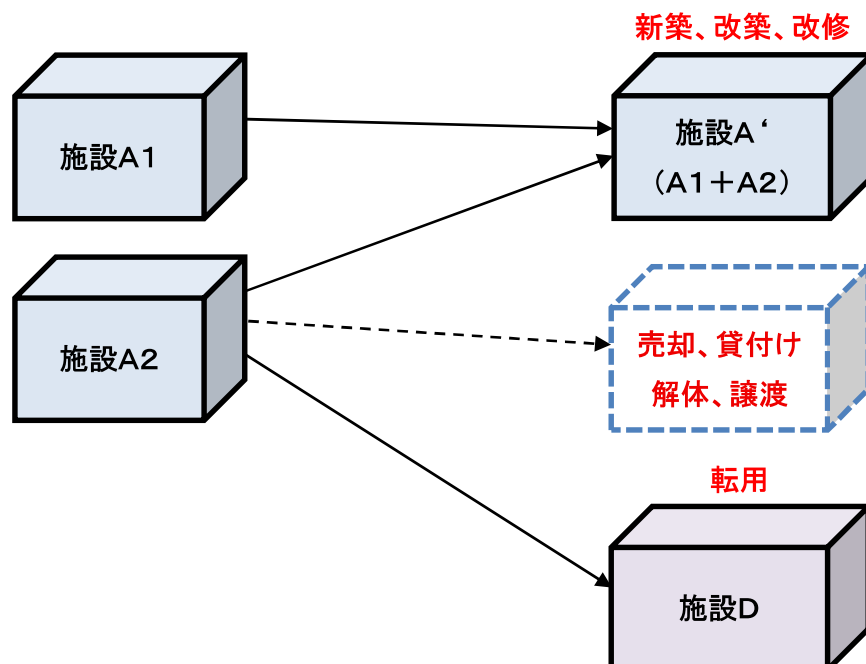
【存続(改修・更新(建替え))】

- 今後も使い続ける施設は、計画的に改修を行い、施設の長寿命化を図る。
- 長寿命化できない施設または建替えたほうが安価な場合は、更新(建替え)する。
- 更新(建替え)時は、原則として、延床面積を縮減する。



【集約化】

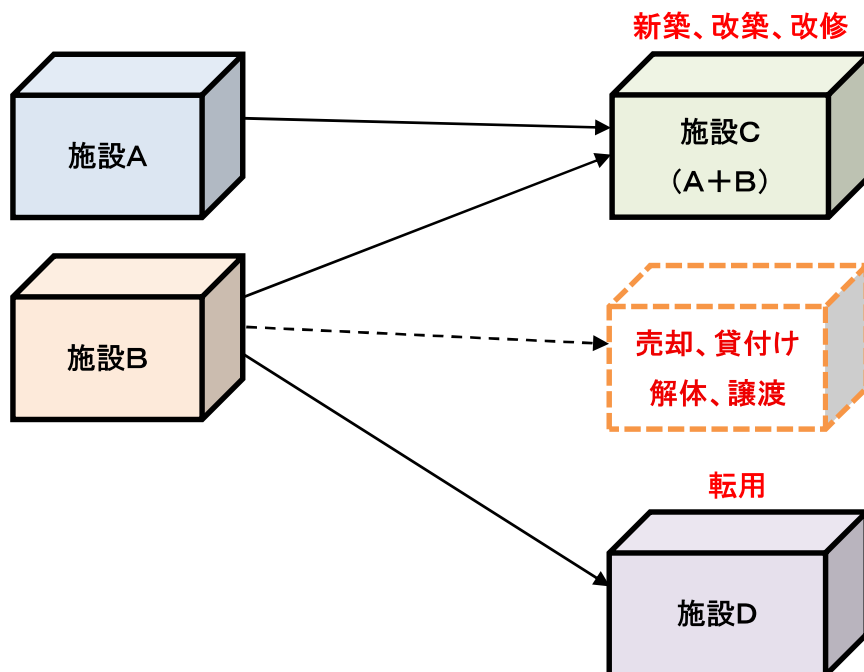
- 同じ機能及び類似する機能を有する複数の施設を1つの施設に集約し、不要となった建物は廃止し、売却、貸付け等の有効活用を図る。もしくは、維持管理経費(ランニングコスト)の削減や跡地の利活用のために解体する。または、新たな公共サービス需要に対応するため、他用途に転用する。
- 既存の複数施設を廃止し、建替えて集約化する場合もある。この場合は、原則として、既存施設の総延床面積以下に縮減する。



【複合化】

□異なる機能を有する複数の施設を1つの施設に複合し、不要となった建物は廃止し、売却、貸付け等の有効活用を図る。もしくは、維持管理経費（ランニングコスト）の削減や跡地の利活用のために解体する。または、新たな公共サービス需要に対応するため、他用途に転用する。

□既存の複数施設を廃止し、建替えて複合化する場合もある。この場合は、原則として、既存施設の総延床面積以下に縮減する。

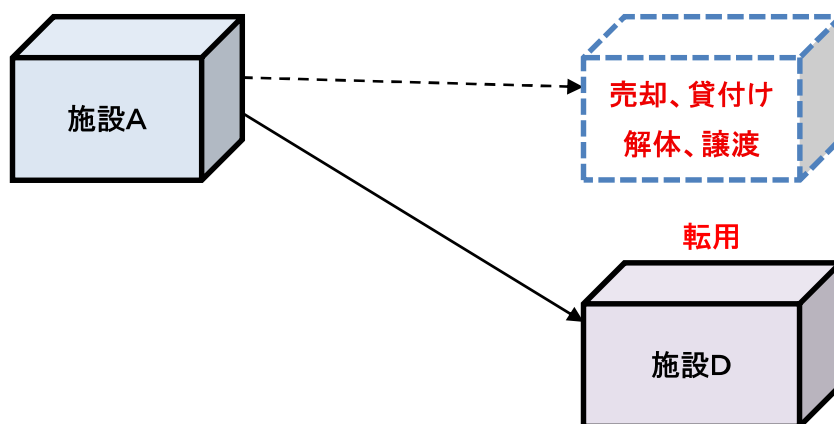


【廃止・転用】

□機能は廃止し、不要となった建物は、売却、貸付け等の有効活用を図る。もしくは、維持管理経費（ランニングコスト）の削減や跡地の利活用のために解体する。

□さらなる民間活力を活用（民間の経営能力や効率性を施設運営に導入）するため、機能継続を前提に建物を売却・譲渡する。

□新たな公共サービス需要に対応するため、他用途に転用する。



3 公共施設の維持管理・更新等に係る経費の試算方法

公共施設の維持管理・更新等に係る経費は、以下の条件で試算しました。

なお、本計画の期間は、令和8年度から令和17年度までの10年間ですが、公共施設の状況については、令和7年3月末時点の情報で整理していること及び中長期的な視点から長寿命化対策等の効果額を算出するために令和7年度から令和46年度までの40年間で試算しています。

①全ての施設を耐用年数経過時に単純更新するとした場合(改築型)の試算条件

項目	内容
改築(建替え)	<input type="checkbox"/> 建築後60年で改築(建替え)を実施する。 <input type="checkbox"/> 設計から施工まで複数年度にわたることを考慮し、3年間で工事費を均等配分する。 <input type="checkbox"/> 試算上の初年度時点で改築(建替え)の実施年度を越えている建物(建築後60年以上の建物)は、早期に工事を実施するものとして、最初の5年間で工事費を均等配分する(積み残しの取り扱い)。
長寿命化改修	
予防改修	<input type="checkbox"/> 建築後20年周期で予防改修を実施する(改築(建替え)時・長寿命化改修時は除く)。 <input type="checkbox"/> 工事費は、単年度で計上する。
部位改修	<input type="checkbox"/> 躯体以外の劣化状況の評価がCまたはDの部位は、直近10年間に改築(建替え)、長寿命化改修、予防改修の予定がない場合に部位改修を実施する。 <input type="checkbox"/> 今後3年以内にD評価の部位の改修を、今後5年以内にC評価の部位の改修を実施する。ただし、改築(建替え)、長寿命化改修、予防改修を今後10年以内に実施する場合を除く。 <input type="checkbox"/> D評価の部位の改修は、最初の3年間で工事費を均等配分する。 <input type="checkbox"/> C評価の部位の改修は、最初の5年間で工事費を均等配分する。 <input type="checkbox"/> C評価またはD評価の部位が複数箇所ある場合は、全て積み上げて工事費を計上する。
廃止(解体)	
経常修繕費	<input type="checkbox"/> 過去2年(令和5年度～令和6年度)の実績額の平均値を毎年度計上する。 <input type="checkbox"/> 令和7年度までに用途を廃止した社地域小学校などの施設と社学園小学校、中学校については、令和7年度当初予算額などを毎年度計上する。
維持管理費	(該当施設) 旧社小学校、旧福田小学校、旧米田小学校、旧三草小学校、旧鴨川小学校、社学園小学校、中学校、旧社幼稚園、旧米田こども園、旧鴨川保育園、旧やしろなかよくらぶ、旧東条げんきクラブ
光熱水費・委託費等	<input type="checkbox"/> 経常修繕費:修繕料 <input type="checkbox"/> 維持管理費:保険料、保守・点検委託料、清掃・警備委託料、借地料、償還利子、その他支出 <input type="checkbox"/> 光熱水費・委託費等:光熱水費、指定管理委託料

※学校施設の長寿命化計画の見直しに向けたコスト試算等に係る解説書(令和5年3月 文部科学省)を参考にしています。

②適切な長寿命化工事や公共施設保全計画(個別施設計画)に記載の施設再編を進めた場合
(長寿命化型)の試算条件

項目	内容
改築(建替え)	<input type="checkbox"/> 建築後80年で改築(建替え)を実施する。 <input type="checkbox"/> 設計から施工まで複数年度にわたることを考慮し、3年間で工事費を均等配分する。
長寿命化改修	<input type="checkbox"/> 建築後40年で長寿命化改修を実施する。 <input type="checkbox"/> 設計から施工まで複数年度にわたることを考慮し、2年間で工事費を均等配分する。 <input type="checkbox"/> 試算上の初年度時点で長寿命化改修の実施年度を越えている建物(建築後40年以上の建物)は、早期に工事を実施するものとして、最初の10年間で工事費を均等配分する(積み残しの取り扱い)。
予防改修	<input type="checkbox"/> 建築後20年周期で予防改修を実施する(改築(建替え)時・長寿命化改修時は除く)。 <input type="checkbox"/> 工事費は、単年度で計上する。
部位改修	<input type="checkbox"/> 躯体以外の劣化状況の評価がCまたはDの部位は、直近10年間に改築(建替え)、長寿命化改修、予防改修の予定がない場合に部位改修を実施する。 <input type="checkbox"/> 今後3年以内にD評価の部位の改修を、今後5年以内にC評価の部位の改修を実施する。ただし、改築(建替え)、長寿命化改修、予防改修を今後10年以内に実施する場合を除く。 <input type="checkbox"/> D評価の部位の改修は、最初の3年間で工事費を均等配分する。 <input type="checkbox"/> C評価の部位の改修は、最初の5年間で工事費を均等配分する。 <input type="checkbox"/> C評価またはD評価の部位が複数箇所ある場合は、全て積み上げて工事費を計上する。 <input type="checkbox"/> 今後10年以内に長寿命化改修を実施する建物は、長寿命化改修費からA評価の部位改修相当額を差し引く。
廃止(解体)	<input type="checkbox"/> 公共施設保全計画(個別施設計画)の施設の方針(方向性)において、計画期間内に廃止を予定している施設は、一部売却予定の施設を除き、解体を実施する。
経常修繕費	<input type="checkbox"/> 過去2年(令和5年度～令和6年度)の実績額の平均値を毎年度計上する。 <input type="checkbox"/> 令和7年度までに用途を廃止した社地域小学校などの施設と社学園小学校、中学校については、令和7年度当初予算額などを毎年度計上する。
維持管理費	(該当施設) 旧社小学校、旧福田小学校、旧米田小学校、旧三草小学校、旧鴨川小学校、社学園小学校、中学校、旧社幼稚園、旧米田こども園、旧鴨川保育園、旧やしりなかよくらぶ、旧東条げんきクラブ <input type="checkbox"/> 公共施設保全計画(個別施設計画)の施設の方針(方向性)において、計画期間内に廃止を予定している施設は、廃止(解体・売却)実施年度以降の経費は発生しないものとして、差し引く。
光熱水費・委託費等	<input type="checkbox"/> 経常修繕費:修繕料 <input type="checkbox"/> 維持管理費:保険料、保守・点検委託料、清掃・警備委託料、借地料、償還利子、その他支出 <input type="checkbox"/> 光熱水費・委託費等:光熱水費、指定管理委託料
個別の設定	<input type="checkbox"/> 上記の基本条件により算出された試算結果をもとに、過去の改修履歴、公共施設保全計画(個別施設計画)の施設の方針(方向性)、今後実施予定の主な工事(事業)などの情報から、建物ごとに個別に条件を設定(調整)する。 例①. 過去の改修履歴から、長寿命化改修及び予防改修の実施時期を変更。 例②. 令和7年度～令和9年度に改築(建替え)予定の建物の工事費を個別計上する。 例③. 廃止を検討するため、改築(建替え)、長寿命化改修、予防改修、部位改修は実施しない。

※学校施設の長寿命化計画の見直しに向けたコスト試算等に係る解説書(令和5年3月 文部科学省)を参考にしています。

③試算単価(改築・長寿命化改修・予防改修・部位改修)

施設区分	主な対象建物	単価(円/㎡)							
		改築 工期:3年	長寿命化改修 (改築×60%) 工期:2年	予防改修 (改築×25%) 工期:1年	部位改修				
					屋根・屋上 (改築×3.5%)	外壁 (改築×5.1%)	内部仕上 (改築×5.6%)	電気設備 (改築×4.0%)	機械設備 (改築×3.7%)
1-1 市庁舎等	庁舎、倉庫、車庫など	400,000	240,000	100,000	14,000	20,400	22,400	16,000	14,800
1-2 学校施設	校舎、園舎、部室など	330,000	198,000	82,500	11,550	16,830	18,480	13,200	12,210
1-3-1 生涯学習施設(文化、学習系施設)	ホール、公民館など	400,000	240,000	100,000	14,000	20,400	22,400	16,000	14,800
1-3-2 生涯学習施設(社会体育施設)	管理棟、便所など	360,000	216,000	90,000	12,600	18,360	20,160	14,400	13,320
1-4 保健福祉施設	園舎など	330,000	198,000	82,500	11,550	16,830	18,480	13,200	12,210
1-4 保健福祉施設	介護施設、診療所など	360,000	216,000	90,000	12,600	18,360	20,160	14,400	13,320
1-5 観光、産業振興施設	交流施設、浴場など	400,000	240,000	100,000	14,000	20,400	22,400	16,000	14,800
1-6 環境衛生、防災施設	倉庫、車庫、詰所など	360,000	216,000	90,000	12,600	18,360	20,160	14,400	13,320
1-7 市営住宅	住宅、集会所など	280,000	168,000	70,000	9,800	14,280	15,680	11,200	10,360

施設区分	主な対象建物	単価(円/㎡)							
		改築 工期:3年	長寿命化改修 (改築×60%) 工期:2年	予防改修 (改築×22%) 工期:1年	部位改修				
					屋根・屋上 (改築×3.0%)	外壁 (改築×3.5%)	内部仕上 (改築×5.6%)	電気設備 (改築×4.8%)	機械設備 (改築×1.7%)
1-2 学校施設	屋内運動場など	330,000	198,000	72,600	9,900	11,550	18,480	15,840	5,610
1-3-2 生涯学習施設(社会体育施設)	体育館、武道館など	360,000	216,000	79,200	10,800	12,600	20,160	17,280	6,120

※改築：公共施設等更新費用試算ソフト(総務省)の更新(建替え)単価を参考にしています。

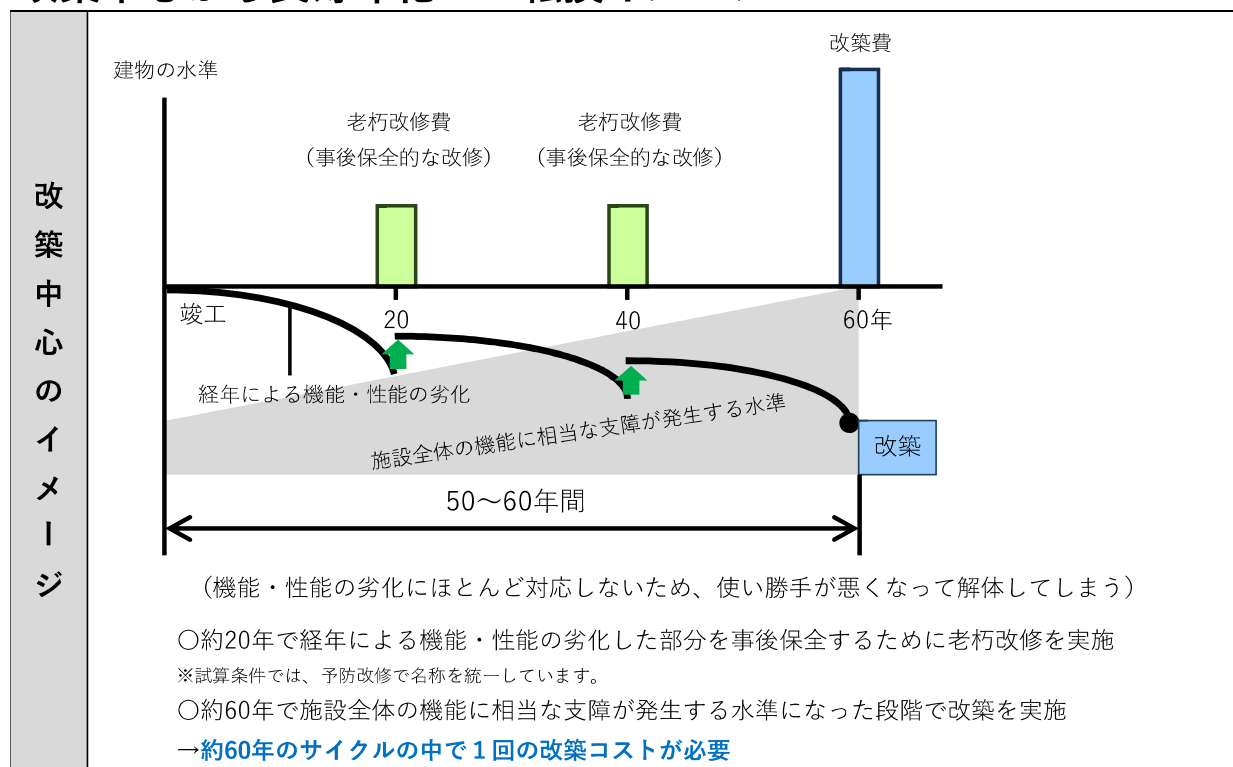
※長寿命化改修、予防改修、部位改修：学校施設の長寿命化計画策定に係る解説書(平成29年3月 文部科学省)付属ソフトの初期設定割合を参考にしています。

④試算単価(廃止(解体))

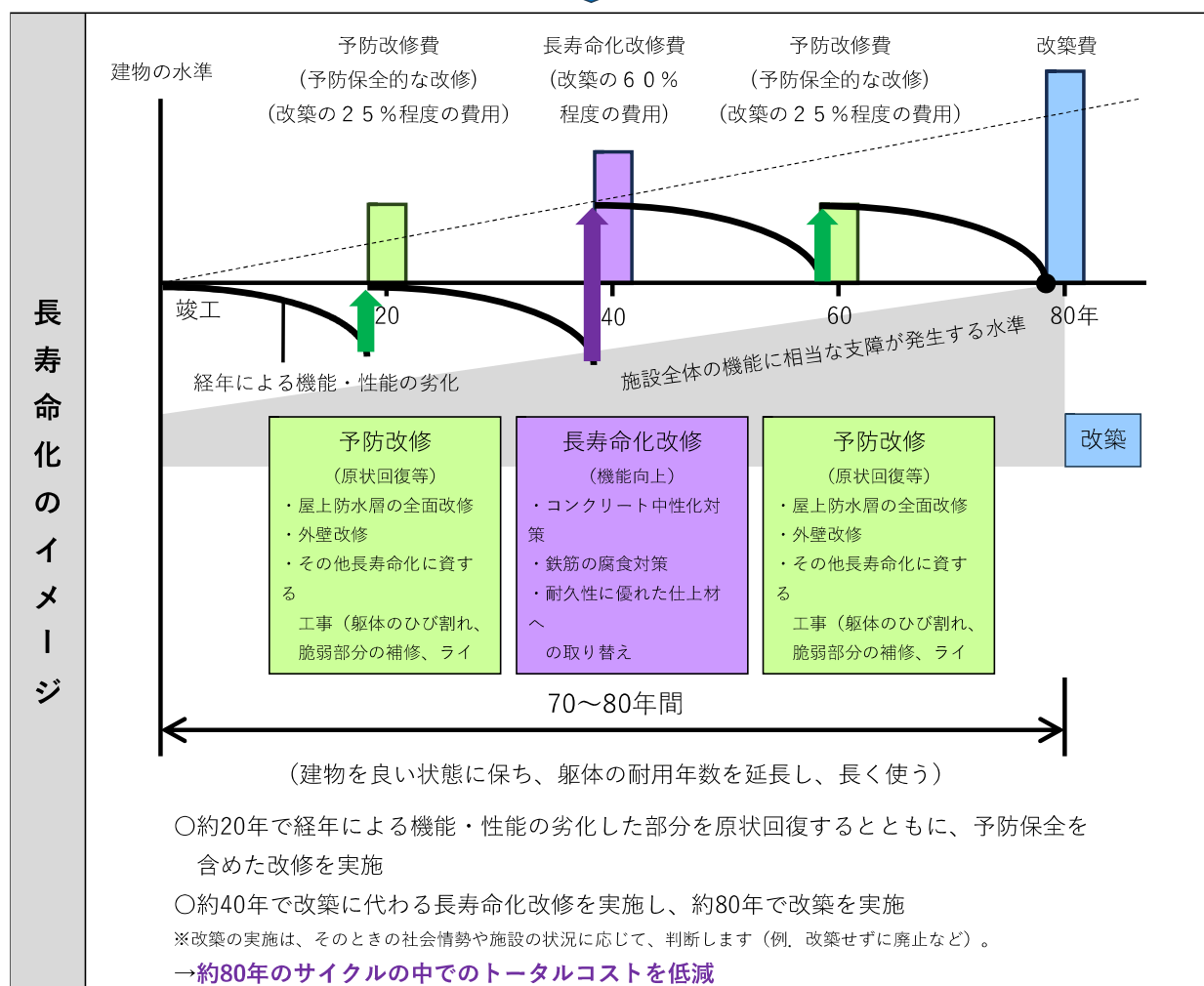
施設区分	主な対象建物	単価(円/㎡)
		廃止(解体) 工期:1年
1-1 市庁舎等	庁舎、倉庫、車庫など	48,510
1-2 学校施設	校舎、部室など	41,690
1-2 学校施設	園舎など	48,510
1-2 学校施設	屋内運動場など	54,780
1-3-1 生涯学習施設(文化、学習系施設)	ホール、公民館など	48,510
1-3-2 生涯学習施設(社会体育施設)		
1-4 保健福祉施設	園舎など	48,510
1-4 保健福祉施設	介護施設、診療所など	48,510
1-5 観光、産業振興施設		
1-6 環境衛生、防災施設		
1-7 市営住宅		

※令和5年版 建築物のライフサイクルコスト(一般財団法人 建築保全センター)を参考にしています。

改築中心から長寿命化への転換イメージ



長寿命化改修への転換



※学校施設の長寿命化計画の見直しに向けたコスト試算等に係る解説書(令和5年3月 文部科学省)を参考にしています。

別表1 公共施設ごとの方針(方向性)

基本情報										施設の方針(方向性)	計画期間内の対策内容と実施時期			維持管理・更新等に 係る経費(千円)		
施設区分	施設 名称	担当 部署	所在地	設置 年度	経過 年数	延床 面積	構造	耐震 基準	耐震 補強		対策 内容	事業費 (千円)	実施 時期	10年間 総額	40年間 総額	
1 市庁舎等	加東市庁舎	管財課	社50	2016年度 (H25)	11年	9,293.96㎡	鉄筋コン リート造	新	不要	存続	適正かつ計画的に維持管理、修繕を実施する。	—	—	—	1,764,391	6,499,925
	旧滝野庁舎	管財課	下滝野1269-2	1984年度 (S59)	40年	3,222.31㎡	鉄筋コン リート造	新	不要	存続	適正かつ計画的に維持管理、修繕を実施する。	—	—	—	308,028	1,772,854
	旧東条庁舎	管財課	天神125	1996年度 (H8)	28年	1,407.11㎡	鉄骨造	新	不要	存続	適正かつ計画的に維持管理、修繕を実施する。	—	—	—	130,856	338,151
	加東ケーブルビジョン	秘書広報課	木梨1134-58	2001年度 (H13)	23年	600.00㎡	鉄骨造	新	不要	存続	適正かつ計画的に維持管理、修繕を実施する。	—	—	—	1,736,422	7,149,689
	旧TCC局	管財課	下滝野1269-2	1988年度 (S63)	36年	449.20㎡	鉄筋コン リート造	新	不要	存続	大規模な修繕(設備を含む)が必要となった場合はその時点で使用停止し、廃止等の方針(方向性)を決定する。	—	—	—	4,835	19,340
	加東消防署	防災課	上中778-52	2018年度 (H30)	6年	2,586.62㎡	鉄骨造	新	不要	存続	土地及び建物を北はりま消防組合へ無償貸与する。	—	—	—	0	879,451
	加東市民病院	病院総務課	家原85	1982年度 (S57)	42年	9,954.00㎡	鉄筋コン リート造	新	不要	存続	老朽化が進行しているため、今後の方針(方向性)について検討する。	—	—	—	9,095,422	34,294,415
2 学校施設	旧社小学校	教育総務課	社1550	1977年度 (S52)	47年	7,186.19㎡	鉄筋コン リート造	旧	実施済	廃止	2029(令和11)年度までに処分(売却、譲渡又は取壊し)する。	解体	313,897	2029(令和11)年度	344,893	344,893
	旧福田小学校	教育総務課	沢部613-1	1979年度 (S54)	45年	4,825.54㎡	鉄筋コン リート造	旧	実施済	廃止	2029(令和11)年度までに処分(売却、譲渡又は取壊し)する。	解体	209,135	2027(令和9)年度	216,281	216,281
	旧米田小学校	教育総務課	上久米1693	1974年度 (S49)	50年	3,319.66㎡	鉄筋コン リート造	旧	実施済	廃止	2029(令和11)年度までに処分(売却、譲渡又は取壊し)する。	解体	145,575	2029(令和11)年度	155,131	155,131
	旧三草小学校	教育総務課	上三草118	1984年度 (S59)	40年	3,121.40㎡	鉄筋コン リート造	新	不要	廃止	2029(令和11)年度までに処分(売却、譲渡又は取壊し)する。	解体	137,925	2029(令和11)年度	146,453	146,453
	旧鴨川小学校	教育総務課	平木1308	1986年度 (S61)	38年	2,304.18㎡	鉄筋コン リート造・ 鉄骨造	新	不要	廃止	2029(令和11)年度までに処分(売却、譲渡又は取壊し)する。	解体	101,179	2028(令和10)年度	107,308	107,308
	滝野東小学校	教育総務課	新町88	1968年度 (S43)	56年	6,982.17㎡	鉄筋コン リート造・ 鉄骨造	旧	実施済	廃止	2028(令和10)年度開校予定の滝野地域小中一貫校の新設に伴い、2032(令和14)年度までに処分(売却、譲渡又は取壊し)する。	解体	304,109	2030(令和12)年度～ 2032(令和14)年度	365,767	365,767
	滝野南小学校	教育総務課	高岡949	1978年度 (S53)	46年	4,914.87㎡	鉄筋コン リート造・ 鉄骨造	旧	不要	廃止	2028(令和10)年度開校予定の滝野地域小中一貫校の新設に伴い、2032(令和14)年度までに処分(売却、譲渡又は取壊し)する。	解体	217,050	2030(令和12)年度～ 2032(令和14)年度	264,792	264,792
	社会学園小学校、中学校	教育総務課	木梨1134-62	2024年度 (R6)	0年	20,435.63㎡	鉄筋コン リート造・ 鉄骨造	新	不要	存続	適正かつ計画的に維持管理、修繕を実施する。	—	—	—	613,754	7,589,661
	滝野中学校	教育総務課	下滝野761	1977年度 (S52)	47年	6,454.34㎡	鉄筋コン リート造・ 鉄骨造	旧	実施済	存続	適正かつ計画的に維持管理、修繕を実施する。	—	—	—	53,385	53,385
	滝野地域小中一貫校 (滝野学園)	教育総務課	—	—	—	—	—	—	—	新設 解体 長寿命化 転用	5,611,000	2026(令和8)年度～ 2027(令和9)年度	8,645,832	12,340,184		
	東条学園小中学校	教育総務課	天神56	2021年度 (R3)	3年	13,971.85㎡	鉄筋コン リート造	新	不要	存続	適正かつ計画的に維持管理、修繕を実施する。	—	—	—	306,682	5,120,688
	学校給食センター	教育総務課	山国2007-125	1997年度 (H9)	27年	1,935.63㎡	鉄骨造	新	不要	存続	適正かつ計画的に維持管理、修繕を実施するとともに、借地解消を念頭に移転等を検討する。	—	—	—	2,168,718	9,146,914
	旧社幼稚園	こども教育課	社1630	1985年度 (S60)	39年	586.30㎡	鉄骨造	新	不要	廃止	2029(令和11)年度に処分(売却、譲渡又は取壊し)する。	解体	28,441	2029(令和11)年度	30,361	30,361
	旧米田こども園	こども教育課	上久米272-2	1996年度 (H8)	28年	606.27㎡	鉄骨造	新	不要	廃止	2029(令和11)年度までに処分(売却、譲渡又は取壊し)する。	解体	29,410	2027(令和9)年度	29,410	29,410
	加東みらいこども園	こども教育課	山国2001-1	2018年度 (H30)	6年	2,414.59㎡	鉄骨造	新	不要	存続	適正かつ計画的に維持管理、修繕を実施する。	—	—	—	463,380	2,530,814
	えすたしおんギャラリー (JR滝野駅)	企画政策課	上滝野886-2	1995年度 (H7)	29年	100.87㎡	鉄骨造	新	不要	存続	市の独断で廃止が出来ないため、駅舎と一体で今後の方針(方向性)について検討する。	—	—	—	10,229	75,210
	交流ふれあい館 (JR社町駅)	企画政策課	河高2461-2	2004年度 (H16)	20年	63.06㎡	木造	新	不要	存続	市の独断で廃止が出来ないため、駅舎と一体で今後の方針(方向性)について検討する。	—	—	—	21,388	106,993
	やしろ国際学習塾	生涯学習課	上三草1175	1990年度 (H2)	34年	5,271.45㎡	鉄筋コン リート造	新	不要	存続	適正かつ計画的に維持管理、修繕を実施する。	—	—	—	2,045,393	5,134,673
	地域交流センター	生涯学習課	下滝野1369-1	1983年度 (S58)	41年	1,810.79㎡	鉄筋コン リート造	新	不要	存続	大規模な修繕(設備を含む)が必要となった場合はその時点で使用停止し、廃止等の方針(方向性)を決定する。廃止等の場合は補助金の返還が生じる可能性がある。	—	—	—	163,870	655,478
	東条文化会館	生涯学習課	天神66	1990年度 (H2)	34年	2,308.00㎡	鉄筋コン リート造	新	不要	存続	大規模な修繕(設備を含む)が必要となった場合はその時点で使用停止し、廃止等の方針(方向性)を決定する。	—	—	—	251,200	1,004,799
	加古川流域滝野 歴史民俗資料館	生涯学習課	下滝野1369	1979年度 (S54)	45年	392.50㎡	鉄筋コン リート造	旧	不要	存続	大規模な修繕(設備を含む)が必要となった場合はその時点で使用停止し、廃止等の方針(方向性)を決定する。資料館機能は別途、検討する。	—	—	—	10,006	40,025

別表1 公共施設ごとの方針(方向性)

基本情報										施設の方針(方向性)			計画期間内の対策内容と実施時期			維持管理・更新等に 係る経費(千円)	
施設区分	施設 名称	担当 部署	所在地	設置 年度	経過 年数	延床 面積	構造	耐震 基準	耐震 補強				対策 内容	事業費 (千円)	実施 時期	10年間 総額	40年間 総額
3-1 生涯学習施設 (文化、学習系施設)	明治館	生涯学習課	社777	1992年度 (H4)	32年	681.37㎡	木造	新	不要	継続	兵庫県指定文化財として、適正かつ計画的に維持管理、修繕を実施する。	—	—	—	153,605	262,287	
	三草藩武家屋敷旧尾崎家	生涯学習課	上三草1157	1994年度 (H6)	30年	214.60㎡	木造	不明	不明	継続	加東市指定文化財として、適正かつ計画的に維持管理、修繕を実施する。	—	—	—	34,365	118,489	
	埋蔵文化財収蔵庫 (旧福田幼稚園)	生涯学習課	東実210	1993年度 (H5)	31年	455.70㎡	鉄骨造	新	不要	廃止	2027(令和9)年度に処分(売却、譲渡又は取壊し)する。	解体	22,106	2027(令和9)年度	22,199	22,199	
	社公民館	生涯学習課	木梨1134-60	1983年度 (S58)	41年	994.71㎡	鉄筋コンクリート造	新	不要	継続	適正かつ計画的に維持管理、修繕を実施する。	—	—	—	295,660	872,952	
	滝野公民館	生涯学習課	下滝野1269-2	2005年度 (H17)	19年	1,346.63㎡	鉄骨造	新	不要	継続	適正かつ計画的に維持管理、修繕を実施する。	—	—	—	229,407	836,831	
	東条公民館	生涯学習課	岡本1571-1	1993年度 (H5)	31年	東条福祉センターとどろき荘に含む	鉄筋コンクリート造	新	不要	継続	適正かつ計画的に維持管理、修繕を実施する。	—	—	—	東条福祉センターとどろき荘に含む		
	さんあいセンター	生涯学習課	下滝野751	1986年度 (S61)	38年	1,273.77㎡	鉄骨造	新	不要	継続	適正かつ計画的に維持管理、修繕を実施する。	—	—	—	287,690	438,976	
	コミュニティセンター 東条会館	生涯学習課	掬鹿谷56	1985年度 (S60)	39年	1,764.58㎡	鉄筋コンクリート造	新	不要	継続	適正かつ計画的に維持管理、修繕を実施する。	—	—	—	274,438	1,368,067	
	東条西ふれあい館	生涯学習課	吉井298	1971年度 (S46)	53年	696.00㎡	鉄筋コンクリート造	旧	実施済	継続	利用者が少ないため、今後の方針(方向性)について検討する。	—	—	—	44,872	507,936	
	中央図書館	中央図書館	社123	1992年度 (H4)	32年	1,476.26㎡	鉄筋コンクリート造	新	不要	継続	図書館の集約化を検討する。	—	—	—	522,539	1,500,834	
	滝野図書館	中央図書館	下滝野1369-2	1995年度 (H7)	29年	2,481.19㎡	鉄筋コンクリート造	新	不要	継続	図書館の集約化を検討する。	—	—	—	270,623	1,821,886	
	東条図書館	中央図書館	天神66	1990年度 (H2)	34年	616.00㎡	鉄筋コンクリート造	新	不要	継続	図書館の集約化を検討する。大規模な修繕(設備を含む)が必要となった場合はその時点で使用停止し、廃止等の方針(方向性)を決定する。	—	—	—	50,763	203,050	
3-2 生涯学習施設 (社会体育施設)	社第一体育館	生涯学習課	沢部613-1	1986年度 (S61)	38年	769.10㎡	鉄筋コンクリート造	新	不要	継続	部活動の地域展開に備えて、適正かつ計画的に維持管理、修繕を実施する。	—	—	—	201,784	398,744	
	社武道館	生涯学習課	木梨1131	1988年度 (S63)	36年	1,432.00㎡	鉄筋コンクリート造	新	不要	継続	部活動の地域展開に備えて、適正かつ計画的に維持管理、修繕を実施する。	—	—	—	28,551	341,033	
	滝野体育センター	生涯学習課	上滝野1167-5	1989年度 (H1)	35年	1,095.89㎡	鉄筋コンクリート造	新	不要	継続	部活動の地域展開に備えて、適正かつ計画的に維持管理、修繕を実施する。	—	—	—	146,270	474,506	
	滝野総合公園体育館 (スカイピア)	生涯学習課	河高4007	2004年度 (H16)	20年	3,223.37㎡	鉄筋コンクリート造	新	不要	継続	部活動の地域展開に備えて、適正かつ計画的に維持管理、修繕を実施する。	—	—	—	262,239	1,559,537	
	東条第一体育館	生涯学習課	岡本1564-1	1976年度 (S51)	48年	1,360.35㎡	鉄筋コンクリート造	旧	実施済	継続	部活動の地域展開に備えて、適正かつ計画的に維持管理、修繕を実施する。	—	—	—	24,498	695,459	
	社第一グラウンド	生涯学習課	東実210	1991年度 (H3)	33年	75.00㎡	木造	新	不要	継続	旧福田小学校の跡地等を含め、一体的に方向性を検討する。検討の結果によっては部活動の地域展開に備えて、適正かつ計画的に維持管理、修繕を実施する。	—	—	—	41,516	131,178	
	社第二グラウンド	生涯学習課	藤田473-1	1979年度 (S54)	45年	199.00㎡	鉄筋コンクリート造	旧	不明	継続	部活動の地域展開に備えて、適正かつ計画的に維持管理、修繕を実施する。	—	—	—	125,271	480,165	
	社第三グラウンド	生涯学習課	佐保43	2001年度 (H13)	23年	55.08㎡	木造	新	不要	継続	部活動の地域展開に備えて、適正かつ計画的に維持管理、修繕を実施する。	—	—	—	34,154	153,470	
	グリーンヒル・スタジアム	生涯学習課	高岡1091-1	1991年度 (H3)	33年	68.73㎡	鉄筋コンクリート造	新	不要	継続	部活動の地域展開に備えて、適正かつ計画的に維持管理、修繕を実施する。	—	—	—	47,330	159,574	
	滝野総合公園 多目的グラウンド	生涯学習課	河高4007	2000年度 (H12)	24年	326.84㎡	鉄骨造	新	不要	継続	部活動の地域展開に備えて、適正かつ計画的に維持管理、修繕を実施する。	—	—	—	142,274	654,990	
	東条グラウンド	生涯学習課	岡本1521	1978年度 (S53)	46年	225.00㎡	鉄筋コンクリート造	旧	不明	継続	部活動の地域展開に備えて、適正かつ計画的に維持管理、修繕を実施する。	—	—	—	72,657	266,977	
	東条野球場	生涯学習課	長貞1823-33	1992年度 (H4)	32年	32.90㎡	木造	新	不要	継続	部活動の地域展開に備えて、適正かつ計画的に維持管理、修繕を実施する。	—	—	—	19,694	66,276	
	東条健康の森 スポーツ広場	生涯学習課	新定724-11	1992年度 (H4)	32年	75.00㎡	木造	新	不要	継続	部活動の地域展開に備えて、適正かつ計画的に維持管理、修繕を実施する。	—	—	—	27,961	74,123	
	窪田隣保館	人権協働課	窪田115-4	1967年度 (S42)	57年	196.29㎡	鉄筋コンクリート造	旧	未実施	検討	旧耐震基準のため、今後の方針(方向性)について検討する。方針等が決定するまでは大規模な修繕(設備も含む)は実施しない。	—	—	—	2,129	8,518	
	社福祉センター	福祉総務課	社26	1997年度 (H9)	27年	1,264.67㎡	鉄筋コンクリート造	新	不要	継続	施設の老朽化が進行しているため、今後の方針(方向性)について検討する。	—	—	—	206,315	1,011,472	
	旧滝野福祉センター はびねす滝野	福祉総務課	下滝野1283-1	1993年度 (H5)	31年	2,471.11㎡	鉄筋コンクリート造	新	不要	継続	大規模な修繕(設備を含む)が必要となった場合はその時点で使用停止し、廃止等の方針(方向性)を決定する。	—	—	—	51,755	207,020	

別表1 公共施設ごとの方針(方向性)

基本情報										施設の方針(方向性)				計画期間内の対策内容と実施時期			維持管理・更新等に 係る経費(千円)	
施設区分	施設 名称	担当 部署	所在地	設置 年度	経過 年数	延床 面積	構造	耐震 基準	耐震 補強					対策 内容	事業費 (千円)	実施 時期	10年間 総額	40年間 総額
4 保健福祉施設	東条福祉センター とどろき荘	福祉総務課	岡本1571-1	1993年度 (H5)	31年	2,706.38㎡	鉄筋コンク リート造	新	不要	存続	計画期間中に温浴施設の廃止を含めた転用を検討し、今後の方針(方向性)を決定する。	—	—	—	267,400	1,556,748		
	福祉施設ラポートやしろ	福祉総務課	社25	1995年度 (H7)	29年	1,256.05㎡	鉄筋コンク リート造	新	不要	存続	施設の老朽化が進行しているため、今後の方針(方向性)について検討する。	—	—	—	111,049	629,136		
	旧東条デイサービス センター	福祉総務課	岡本1571-1	1993年度 (H5)	31年	882.05㎡	鉄筋コンク リート造	新	不要	存続	適正かつ計画的に維持管理、修繕を実施する。	—	—	—	190,589	270,170		
	旧東条診療所	健康課	新定559-1	1993年度 (H5)	31年	2,133.78㎡	鉄筋コンク リート造	新	不要	存続	現利用者が退去後、新たな利用者が確保できな かった場合、処分(売却、譲渡及び取壊し)する。 大規模な修繕(設備も含む)は実施しない。	—	—	—	37,974	151,895		
	旧障害者 自立生活支援センター (でんでん虫の家)	社会福祉課	吉井610-7	1997年度 (H9)	27年	266.81㎡	鉄骨造	新	不要	存続	施設が利用できる間は引き続き使用する。ただし、 大規模な修繕(設備も含む)が必要となった場合 は処分(売却、譲渡又は取壊し)を検討する。	—	—	—	197	82,431		
	ケアホームかとう	病院総務課	家原130	1990年度 (H2)	34年	2,208.84㎡	鉄筋コンク リート造	新	不要	存続	民間事業者による代替可能性を含め、加東市民 病院と併せて、今後の方針(方向性)について、 検討する。	—	—	—	1,138,180	3,675,044		
	旧鴨川保育園	こども教育課	平木1308	1986年度 (S61)	38年	188.45㎡	鉄筋コンク リート造	新	不要	廃止	2029(令和11)年度までに処分(売却、譲渡又は 取壊し)する。	解体	9,142	2028(令和10)年度	9,142	9,142		
	社児童館 「やしろこどものいえ」	こども教育課	東古瀬477-1	1998年度 (H10)	26年	753.43㎡	木造	新	不要	存続	適正かつ計画的に維持管理、修繕を実施する。	—	—	—	142,082	660,169		
	滝野児童館(きらら)	こども教育課	下滝野1369-2	2002年度 (H14)	22年	596.10㎡	鉄骨造	新	不要	存続	適正かつ計画的に維持管理、修繕を実施する。	—	—	—	29,402	284,814		
	やしろなかよしくらぶ	こども教育課	社1-6	2024年度 (R6)	0年	1,289.78㎡	鉄骨造	新	不要	存続	適正かつ計画的に維持管理、修繕を実施する。	—	—	—	86,725	580,997		
	旧やしろなかよしくらぶ	こども教育課	社1652-1	2001年度 (H13)	23年	167.49㎡	鉄骨造	新	不要	廃止	2029(令和11)年度に処分(売却、譲渡又は取壊 し)する。	解体	8,125	2029(令和11)年度	8,125	8,125		
	たきっ子館	こども教育課	新町88	2003年度 (H15)	21年	367.31㎡	木造・鉄骨 造	新	不要	検討	2028(令和10)年度開設予定の滝野地域アフター スクール新設に伴い、今後の方針(方向性)を決 定する。	—	—	—	63,794	63,794		
	みなみっ子館	こども教育課	高岡949-35	2003年度 (H15)	21年	122.69㎡	木造	新	不要	検討	2028(令和10)年度開設予定の滝野地域アフター スクール新設に伴い、今後の方針(方向性)を決 定する。	—	—	—	24,333	24,333		
	滝野地域アフタースクール	こども教育課	—	—	—	—	—	—	二	—	新設	783,100	2026(令和8)年度～ 2027(令和9)年度	988,730	2,065,779			
	東条げんきクラブ	こども教育課	持鹿谷56	1985年度 (S60)	39年	コミュニティセ ンター東条会 館に含む	鉄筋コンク リート造	新	不要	存続	適正かつ計画的に維持管理、修繕を実施する。	—	—	—	コミュニティセンター 東条会館に含む			
	旧東条げんきクラブ	こども教育課	持鹿谷233-1	2012年度 (H24)	12年	168.00㎡	鉄骨造	新	不要	廃止	2026(令和8)年度に処分(売却、譲渡又は取壊 し)する。	売却	0	2026(令和8)年度	113	113		
	病児病後児保育施設 かとうこ	こども教育課	家原85	2015年度 (H27)	9年	132.00㎡	鉄骨造	新	不要	存続	適正かつ計画的に維持管理、修繕を実施する。	—	—	—	92,251	406,030		
	発達サポートセンター (はびあ)	発達サポート センター	木梨1129	1999年度 (H11)	25年	600.16㎡	鉄骨造	新	不要	存続	適正かつ計画的に維持管理、修繕を実施する。	—	—	—	25,877	202,534		
5 観光、産業振興施設	バスターミナル	企画政策課	社930-1	2022年度 (R4)	2年	190.56㎡	アルミニウ ム合金造	新	不要	存続	適正かつ計画的に維持管理、修繕を実施する。	—	—	—	9,137	101,338		
	にぎわい交流施設 「halik(ハルク)」	まちづくり 創造課	社933-1	2022年度 (R4)	2年	218.26㎡	鉄骨造	新	不要	存続	適正かつ計画的に維持管理、修繕を実施する。	—	—	—	57,902	305,816		
	やしろ鴨川の郷	商工観光課	上鴨川 1061-100	1997年度 (H9)	27年	2,067.52㎡	鉄骨造	新	不要	存続	指定管理期間内に評価、検証を行い、今後の方 針(方向性)について検討する。	—	—	—	355,340	1,623,808		
	滝野交流保養館 (滝野温泉ぽかぽ)	商工観光課	下滝野1283-1	2000年度 (H12)	24年	1,037.16㎡	鉄筋コンク リート造	新	不要	存続	指定管理期間内に評価、検証を行い、今後の方 針(方向性)について検討する。	—	—	—	392,956	1,819,287		
	滝野産業展示館 (滝野にぎわいプラザ)	商工観光課	河高4028	2005年度 (H17)	19年	474.20㎡	鉄骨造	新	不要	存続	適正かつ計画的に維持管理、修繕を実施する。	—	—	—	63,057	223,775		
	内水面関連知識普及 教育施設アクア東条	商工観光課	黒谷1197-23	1990年度 (H2)	34年	223.26㎡	鉄骨造	新	不要	存続	指定管理期間内に評価、検証を行い、今後の方 針(方向性)について、検討する。	—	—	—	102,479	280,871		
	産地形成等促進施設・ 道の駅とうじょう	商工観光課	南山一丁目 5-3	1999年度 (H11)	25年	2,558.15㎡	鉄骨造	新	不要	存続	適正かつ計画的に維持管理、修繕を実施する。	—	—	—	103,269	1,175,406		
南山活性化支援施設 Mina-Kuru	商工観光課	南山一丁目 4-2	2016年度 (H28)	8年	669.08㎡	木造	新	不要	存続	適正かつ計画的に維持管理、修繕を実施する。	—	—	—	52,064	435,741			
消防団本部詰所	防災課	山国1984	2024年度 (R6)	0年	139.79㎡	鉄骨造	新	不要	存続	適正かつ計画的に維持管理、修繕を実施する。	—	—	—	40,244	188,654			
中央防災備蓄倉庫	防災課	山国1984	2024年度 (R6)	0年	342.59㎡	鉄骨造	新	不要	存続	適正かつ計画的に維持管理、修繕を実施する。	—	—	—	93,876	443,337			

別表1 公共施設ごとの方針(方向性)

基本情報										施設の方針(方向性)	計画期間内の対策内容と実施時期			維持管理・更新等に 係る経費(千円)	
施設区分	施設 名称	担当 部署	所在地	設置 年度	経過 年数	延床 面積	構造	耐震 基準	耐震 補強		対策 内容	事業費 (千円)	実施 時期	10年間 総額	40年間 総額
6 環境衛生、防災施設	社地区防災備蓄倉庫	防災課	家原813-11	1997年度 (H9)	27年	67.65㎡	鉄骨造	新	不要	存続	適正かつ計画的に維持管理、修繕を実施する。	—	—	14	20,757
	福田地区防災備蓄倉庫	防災課	沢部613-5	1996年度 (H8)	28年	53.31㎡	鉄骨造	新	不要	存続	適正かつ計画的に維持管理、修繕を実施する。	—	—	501	18,316
	米田地区防災備蓄倉庫	防災課	上久米253-10	1997年度 (H9)	27年	67.65㎡	鉄骨造	新	不要	存続	適正かつ計画的に維持管理、修繕を実施する。	—	—	11	20,743
	上福田地区防災備蓄倉庫	防災課	上三草985-2 他	1996年度 (H8)	28年	53.31㎡	鉄骨造	新	不要	存続	適正かつ計画的に維持管理、修繕を実施する。	—	—	4,038	32,465
	鴨川地区防災備蓄倉庫	防災課	下鴨川209-1	1996年度 (H8)	28年	53.31㎡	鉄骨造	新	不要	存続	適正かつ計画的に維持管理、修繕を実施する。	—	—	85	16,653
	上滝野防災備蓄倉庫	防災課	上滝野1167-5	2006年度 (H18)	18年	42.00㎡	鉄骨造	新	不要	存続	適正かつ計画的に維持管理、修繕を実施する。	—	—	3,789	12,886
	北野防災備蓄倉庫	防災課	北野761	1976年度 (S51)	48年	水道事業会 計施設に含 む	鉄骨造	旧	不明	存続	適正かつ計画的に維持管理、修繕を実施する。	—	—	水道事業会計施設に 含む	
	滝野南防災備蓄倉庫	防災課	高岡1013-1の 一部	2019年度 (R1)	5年	86.40㎡	鉄骨造	新	不要	存続	適正かつ計画的に維持管理、修繕を実施する。	—	—	115	26,897
	東条東防災備蓄倉庫	防災課	持底谷56	1985年度 (S60)	39年	コミュニティセ ンター東条会 館に含む	鉄筋コンク リート造	新	不要	存続	適正かつ計画的に維持管理、修繕を実施する。	—	—	コミュニティセンター 東条会館に含む	
	東条西防災備蓄倉庫	防災課	吉井298	2012年度 (H24)	12年	108.00㎡	鉄骨造	新	不要	存続	適正かつ計画的に維持管理、修繕を実施する。	—	—	10,603	36,580
	敷残土処理場	生活環境課	敷20	1987年度 (S62)	37年	111.00㎡	鉄骨造	新	不要	存続	適正かつ計画的に維持管理、修繕を実施する。	—	—	39,866	107,837
	加東市リサイクルヤード	生活環境課	上中753-1	2016年度 (H28)	8年	322.87㎡	鉄骨造	新	不要	存続	適正かつ計画的に維持管理、修繕を実施する。	—	—	7,673	129,491
	ごみ収集車庫	生活環境課	社1-1	2016年度 (H25)	11年	68.00㎡	鉄筋コンク リート造	新	不要	存続	適正かつ計画的に維持管理、修繕を実施する。	—	—	13,559	50,564
	社現業詰所	生活環境課	社1-1	1988年度 (S63)	36年	160.74㎡	鉄骨造	新	不要	存続	適正かつ計画的に維持管理、修繕を実施する。	—	—	41,336	84,503
7 市営住宅	小元団地	都市政策課	社1568-1	2016年度 (H28)	8年	3,103.28㎡	木造	新	不要	存続	適正かつ計画的に維持管理、修繕を実施する。	—	—	14,722	797,468
	鴨川団地	都市政策課	平木1280	1980年度 (S55)	44年	441.44㎡	簡易耐火 構造	旧	不明	存続	適正かつ計画的に維持管理、修繕を実施する。	—	—	7,725	284,634
	鳩野台団地	都市政策課	山国1949-3・ 山国2004-1	1988年度 (S63)	36年	5,897.98㎡	鉄筋コンク リート造	新	不要	存続	適正かつ計画的に維持管理、修繕を実施する。	—	—	78,054	1,050,970
	家原(北)団地	都市政策課	家原776-7	1993年度 (H5)	31年	1,271.72㎡	鉄筋コンク リート造	新	不要	存続	適正かつ計画的に維持管理、修繕を実施する。	—	—	29,709	286,487
	家原(南)団地	都市政策課	家原616-2	1995年度 (H7)	29年	3,282.82㎡	鉄筋コンク リート造	新	不要	存続	適正かつ計画的に維持管理、修繕を実施する。	—	—	77,247	830,111
	下三草団地	都市政策課	下三草375-4・ 下三草375-2	1999年度 (H11)	25年	2,010.22㎡	木造	新	不要	存続	適正かつ計画的に維持管理、修繕を実施する。	—	—	45,127	507,398
	平安団地	都市政策課	窪田158-10	1973年度 (S48)	51年	876.40㎡	簡易耐火 構造	旧	不明	廃止	現入居者が退去後、処分(取壊し)を行う。	—	—	1,803	7,211
	岩の花団地	都市政策課	藤田944-362	1974年度 (S49)	50年	674.33㎡	簡易耐火 構造	旧	不明	存続	適正かつ計画的に維持管理、修繕を実施する。	—	—	15,095	287,970
	光明寺団地	都市政策課	上滝野 1559-38	1956年度 (S31)	68年	29.75㎡	木造	旧	不明	廃止	現入居者が退去後、処分(取壊し)を行う。	—	—	834	3,335
	春日団地	都市政策課	上滝野1056- 4・5・6・7・11・ 14・23	1956年度 (S31)	68年	480.12㎡	木造	旧	不明	廃止	現入居者が退去後、処分(取壊し)を行う。	—	—	5,349	21,395
	河高団地	都市政策課	河高2578-147	1989年度 (H1)	35年	1,811.11㎡	鉄筋コンク リート造	新	不要	存続	適正かつ計画的に維持管理、修繕を実施する。	—	—	30,993	367,465
	高岡団地	都市政策課	高岡711-1	2008年度 (H20)	16年	1,013.68㎡	木造	新	不要	存続	適正かつ計画的に維持管理、修繕を実施する。	—	—	81,078	281,738
	新町団地	都市政策課	新町271-1	2003年度 (H15)	21年	422.34㎡	木造	新	不要	存続	適正かつ計画的に維持管理、修繕を実施する。	—	—	7,798	90,321
	北野団地	都市政策課	北野314-2・ 北野319-1	1997年度 (H9)	27年	1,397.93㎡	鉄筋コンク リート造	新	不要	存続	適正かつ計画的に維持管理、修繕を実施する。	—	—	16,161	263,419

別表1 公共施設ごとの方針(方向性)

基本情報										施設の方針(方向性)		計画期間内の対策内容と実施時期			維持管理・更新等に係る経費(千円)	
施設区分	施設名称	担当部署	所在地	設置年度	経過年数	延床面積	構造	耐震基準	耐震補強			対策内容	事業費(千円)	実施時期	10年間総額	40年間総額
	森尾団地	都市政策課	岩屋258	1973年度(S48)	51年	213.70㎡	鉄筋コンクリート造	旧	不明	廃止	現入居者が退去後、処分(取壊し)を行う。	－	－	－	634	2,538
	藪団地	都市政策課	藪139-1	1974年度(S49)	50年	277.02㎡	鉄筋コンクリート造	旧	不明	存続	適正かつ計画的に維持管理、修繕を実施する。	－	－	－	4,988	116,908
	森団地	都市政策課	森891-1・森895	1989年度(H1)	35年	1,071.57㎡	木造	新	不要	存続	適正かつ計画的に維持管理、修繕を実施する。	－	－	－	7,033	178,153

別表2 公共施設ごとの維持管理・更新等に係る経費

見込み額について

一律の試算条件から算出した金額であり、実際の計画を表すものではありません。

『維持管理経費』は、当資料P10に記載している試算条件を基に算出しています。

『改修・更新』は、当資料P10・11に記載している試算条件および試算単価を基に算出しています。

【単位:千円】

施設区分	施設名称	区分	項目	1	2	3	4	5	6	7	8	9	10	合計	
				R7	R8	R9	R10	R11	R12	R13	R14	R15	R16		
				2025	2026	2027	2028	2029	2030	2031	2032	2033	2034		
1 市庁舎等	加東市庁舎	見込み	維持管理経費	83,499	83,499	83,499	83,499	83,499	83,499	83,499	83,499	83,499	83,499	834,995	1,764,391
			改修・更新	0	0	0	0	0	0	0	0	883,194	46,202	929,396	
		実績	維持管理経費											0	0
			改修・更新											0	
		財源	一般											0	
			国県補助											0	
			起債											0	0
			その他											0	
	旧滝野庁舎	見込み	維持管理経費	22,956	22,956	22,956	22,956	22,956	22,956	22,956	22,956	22,956	22,956	229,562	308,028
			改修・更新	7,847	7,847	7,847	7,847	7,847	7,847	7,847	7,847	7,847	7,847	78,466	
		実績	維持管理経費											0	0
			改修・更新											0	
		財源	一般											0	
			国県補助											0	
			起債											0	0
			その他											0	
	旧東条庁舎	見込み	維持管理経費	45	45	45	45	45	45	45	45	45	45	447	130,856
			改修・更新	0	0	65,204	65,204	0	0	0	0	0	0	130,409	
		実績	維持管理経費											0	0
			改修・更新											0	
		財源	一般											0	
			国県補助											0	
			起債											0	0
			その他											0	
	加東ケーブルビジョン	見込み	維持管理経費	173,642	173,642	173,642	173,642	173,642	173,642	173,642	173,642	173,642	173,642	1,736,422	1,736,422
			改修・更新	0	0	0	0	0	0	0	0	0	0	0	
		実績	維持管理経費											0	0
			改修・更新											0	
		財源	一般											0	
			国県補助											0	
			起債											0	0
			その他											0	
	旧TCC局	見込み	維持管理経費	484	484	484	484	484	484	484	484	484	484	4,835	4,835
			改修・更新	0	0	0	0	0	0	0	0	0	0	0	
		実績	維持管理経費											0	0
			改修・更新											0	
		財源	一般											0	
			国県補助											0	
			起債											0	0
			その他											0	
	加東消防署	見込み	維持管理経費	0	0	0	0	0	0	0	0	0	0	0	0
			改修・更新	0	0	0	0	0	0	0	0	0	0	0	
		実績	維持管理経費											0	0
			改修・更新											0	
		財源	一般											0	
			国県補助											0	
			起債											0	0
			その他											0	
	加東市民病院	見込み	維持管理経費	689,650	689,650	689,650	689,650	689,650	689,650	689,650	689,650	689,650	689,650	6,896,505	9,095,422
			改修・更新	298,860	298,860	218,460	209,149	209,149	192,888	192,888	192,888	192,888	192,888	2,198,917	
		実績	維持管理経費											0	0
			改修・更新											0	
		財源	一般											0	
			国県補助											0	
			起債											0	0
			その他											0	
旧社小学校	旧社小学校	見込み	維持管理経費	7,749	7,749	7,749	7,749	0	0	0	0	0	0	30,996	344,893
			改修・更新	0	0	0	0	313,897	0	0	0	0	0	313,897	
		実績	維持管理経費											0	0
			改修・更新											0	
		財源	一般											0	
			国県補助											0	
			起債											0	0
			その他											0	
	旧福田小学校	見込み	維持管理経費	3,573	3,573	0	0	0	0	0	0	0	0	7,146	216,281
			改修・更新	0	0	209,135	0	0	0	0	0	0	0	209,135	
		実績	維持管理経費											0	0
			改修・更新											0	
		財源	一般											0	
			国県補助											0	
			起債											0	0
			その他											0	

別表2 公共施設ごとの維持管理・更新等に係る経費

見込み額について

一律の試算条件から算出した金額であり、実際の計画を表すものではありません。

『維持管理経費』は、当資料P10に記載している試算条件を基に算出しています。

『改修・更新』は、当資料P10・11に記載している試算条件および試算単価を基に算出しています。

【単位:千円】

施設区分	施設名称	区分	項目	1	2	3	4	5	6	7	8	9	10	合計	
				R7	R8	R9	R10	R11	R12	R13	R14	R15	R16		
				2025	2026	2027	2028	2029	2030	2031	2032	2033	2034		
2 学校施設	旧米田小学校	見込み	維持管理経費	2,389	2,389	2,389	2,389	0	0	0	0	0	0	9,556	155,131
			改修・更新	0	0	0	0	145,575	0	0	0	0	0	145,575	
		実績	維持管理経費											0	0
			改修・更新											0	
		財源	一般											0	
			国県補助											0	
			起債											0	
			その他											0	
	旧三草小学校	見込み	維持管理経費	2,132	2,132	2,132	2,132	0	0	0	0	0	0	8,528	146,453
			改修・更新	0	0	0	0	137,925	0	0	0	0	0	137,925	
		実績	維持管理経費											0	0
			改修・更新											0	
		財源	一般											0	
			国県補助											0	
			起債											0	
			その他											0	
	旧鴨川小学校	見込み	維持管理経費	2,043	2,043	2,043	0	0	0	0	0	0	0	6,129	107,308
			改修・更新	0	0	0	101,179	0	0	0	0	0	0	101,179	
		実績	維持管理経費											0	0
			改修・更新											0	
		財源	一般											0	
			国県補助											0	
			起債											0	
			その他											0	
	滝野東小学校	見込み	維持管理経費	20,553	20,553	20,553	0	0	0	0	0	0	0	61,658	365,767
			改修・更新	0	0	0	0	0	0	0	304,109	0	0	304,109	
		実績	維持管理経費											0	0
			改修・更新											0	
		財源	一般											0	
			国県補助											0	
			起債											0	
			その他											0	
	滝野南小学校	見込み	維持管理経費	15,914	15,914	15,914	0	0	0	0	0	0	0	47,743	264,792
			改修・更新	0	0	0	0	0	0	0	217,050	0	0	217,050	
		実績	維持管理経費											0	0
			改修・更新											0	
		財源	一般											0	
			国県補助											0	
			起債											0	
			その他											0	
	社学園小学校、中学校	見込み	維持管理経費	60,621	60,621	60,621	60,621	60,621	60,621	60,621	60,621	60,621	60,621	606,210	613,754
			改修・更新	754	754	754	754	754	754	754	754	754	754	7,544	
		実績	維持管理経費											0	0
			改修・更新											0	
		財源	一般											0	
			国県補助											0	
			起債											0	
			その他											0	
	滝野中学校	見込み	維持管理経費	17,795	17,795	17,795	0	0	0	0	0	0	0	53,385	53,385
			改修・更新	0	0	0	0	0	0	0	0	0	0	0	
		実績	維持管理経費											0	0
			改修・更新											0	
		財源	一般											0	
			国県補助											0	
			起債											0	
			その他											0	
	滝野地域小中一貫校 (滝野学園)	見込み	維持管理経費	0	0	0	54,262	54,262	54,262	54,262	54,262	54,262	54,262	379,832	8,645,832
			改修・更新	2,655,000	2,396,100	3,214,900	0	0	0	0	0	0	0	8,266,000	
		実績	維持管理経費											0	0
			改修・更新											0	
		財源	一般											0	
			国県補助											0	
			起債											0	
			その他											0	
	東条学園小中学校	見込み	維持管理経費	30,668	30,668	30,668	30,668	30,668	30,668	30,668	30,668	30,668	30,668	306,682	306,682
			改修・更新	0	0	0	0	0	0	0	0	0	0	0	
		実績	維持管理経費											0	0
			改修・更新											0	
		財源	一般											0	
			国県補助											0	
			起債											0	
			その他											0	

別表2 公共施設ごとの維持管理・更新等に係る経費

見込み額について

一律の試算条件から算出した金額であり、実際の計画を表すものではありません。

『維持管理経費』は、当資料P10に記載している試算条件を基に算出しています。

『改修・更新』は、当資料P10・11に記載している試算条件および試算単価を基に算出しています。

【単位:千円】

施設区分	施設名称	区分	項目	1	2	3	4	5	6	7	8	9	10	合計	
				R7	R8	R9	R10	R11	R12	R13	R14	R15	R16		
				2025	2026	2027	2028	2029	2030	2031	2032	2033	2034		
学校給食センター	学校給食センター	見込み	維持管理経費	214,508	214,508	214,508	214,508	214,508	214,508	214,508	214,508	214,508	214,508	2,145,084	2,168,718
			改修・更新	7,878	7,878	7,878	0	0	0	0	0	0	0	23,634	
		実績	維持管理経費											0	0
			改修・更新											0	
		財源	一般											0	
			国県補助 起 債 その他											0 0 0 0	0
	旧社幼稚園	見込み	維持管理経費	480	480	480	480	0	0	0	0	0	0	1,920	30,361
			改修・更新	0	0	0	0	28,441	0	0	0	0	0	28,441	
		実績	維持管理経費											0	0
			改修・更新											0	
		財源	一般											0	
			国県補助 起 債 その他											0 0 0 0	0
	旧米田こども園	見込み	維持管理経費	0	0	0	0	0	0	0	0	0	0	0	29,410
			改修・更新	0	0	29,410	0	0	0	0	0	0	0	29,410	
		実績	維持管理経費											0	0
			改修・更新											0	
		財源	一般											0	
			国県補助 起 債 その他											0 0 0 0	0
	加東みらいこども園	見込み	維持管理経費	46,338	46,338	46,338	46,338	46,338	46,338	46,338	46,338	46,338	46,338	463,380	463,380
			改修・更新	0	0	0	0	0	0	0	0	0	0	0	
		実績	維持管理経費											0	0
			改修・更新											0	
		財源	一般											0	
			国県補助 起 債 その他											0 0 0 0	0
えすたしおんギャラリー (JR滝野駅)	えすたしおんギャラリー (JR滝野駅)	見込み	維持管理経費	1,023	1,023	1,023	1,023	1,023	1,023	1,023	1,023	1,023	1,023	10,229	10,229
			改修・更新	0	0	0	0	0	0	0	0	0	0	0	
		実績	維持管理経費											0	0
			改修・更新											0	
		財源	一般											0	
			国県補助 起 債 その他											0 0 0 0	0
	交流ふれあい館 (JR社町駅)	見込み	維持管理経費	2,139	2,139	2,139	2,139	2,139	2,139	2,139	2,139	2,139	2,139	21,388	21,388
			改修・更新	0	0	0	0	0	0	0	0	0	0	0	
		実績	維持管理経費											0	0
			改修・更新											0	
		財源	一般											0	
			国県補助 起 債 その他											0 0 0 0	0
	やしろ国際学習塾	見込み	維持管理経費	85,405	85,405	85,405	85,405	85,405	85,405	85,405	85,405	85,405	85,405	854,045	2,045,393
			改修・更新	0	0	0	0	0	595,674	595,674	0	0	0	1,191,348	
		実績	維持管理経費											0	0
			改修・更新											0	
		財源	一般											0	
			国県補助 起 債 その他											0 0 0 0	0
	地域交流センター	見込み	維持管理経費	16,387	16,387	16,387	16,387	16,387	16,387	16,387	16,387	16,387	16,387	163,870	163,870
			改修・更新	0	0	0	0	0	0	0	0	0	0	0	
		実績	維持管理経費											0	0
			改修・更新											0	
		財源	一般											0	
			国県補助 起 債 その他											0 0 0 0	0
	東条文化会館	見込み	維持管理経費	25,120	25,120	25,120	25,120	25,120	25,120	25,120	25,120	25,120	25,120	251,200	251,200
			改修・更新	0	0	0	0	0	0	0	0	0	0	0	
		実績	維持管理経費											0	0
			改修・更新											0	
		財源	一般											0	
			国県補助 起 債 その他											0 0 0 0	0

別表2 公共施設ごとの維持管理・更新等に係る経費

見込み額について

一律の試算条件から算出した金額であり、実際の計画を表すものではありません。

『維持管理経費』は、当資料P10に記載している試算条件を基に算出しています。

『改修・更新』は、当資料P10・11に記載している試算条件および試算単価を基に算出しています。

【単位:千円】

施設区分	施設名称	区分	項目	1	2	3	4	5	6	7	8	9	10	合計	
				R7	R8	R9	R10	R11	R12	R13	R14	R15	R16		
				2025	2026	2027	2028	2029	2030	2031	2032	2033	2034		
3-1 生涯学習施設 (文化、学習系施設)	加古川流域滝野 歴史民俗資料館	見込み	維持管理経費	1,001	1,001	1,001	1,001	1,001	1,001	1,001	1,001	1,001	1,001	10,006	10,006
			改修・更新	0	0	0	0	0	0	0	0	0	0	0	0
		実績	維持管理経費											0	0
			改修・更新											0	0
		財源	一般											0	0
			国県補助											0	
			起債											0	
			その他											0	
	明治館	見込み	維持管理経費	1,352	1,352	1,352	1,352	1,352	1,352	1,352	1,352	1,352	1,352	13,515	153,605
			改修・更新	0	0	0	0	0	0	0	70,045	70,045	0	140,090	0
		実績	維持管理経費											0	0
			改修・更新											0	0
		財源	一般											0	0
			国県補助											0	
			起債											0	
			その他											0	
	三草藩武家屋敷旧尾崎家	見込み	維持管理経費	1,230	1,230	1,230	1,230	1,230	1,230	1,230	1,230	1,230	1,230	12,304	34,365
			改修・更新	0	0	0	0	0	0	0	0	0	22,061	22,061	0
		実績	維持管理経費											0	0
			改修・更新											0	0
		財源	一般											0	0
			国県補助											0	
			起債											0	
			その他											0	
	埋蔵文化財収蔵庫 (旧福田幼稚園)	見込み	維持管理経費	47	47	0	0	0	0	0	0	0	0	93	22,199
			改修・更新	0	0	22,106	0	0	0	0	0	0	0	22,106	0
		実績	維持管理経費											0	0
			改修・更新											0	0
		財源	一般											0	0
			国県補助											0	
			起債											0	
			その他											0	
	社公民館	見込み	維持管理経費	7,086	7,086	7,086	7,086	7,086	7,086	7,086	7,086	7,086	7,086	70,855	295,660
			改修・更新	22,480	22,480	22,480	22,480	22,480	22,480	22,480	22,480	22,480	22,480	224,804	0
		実績	維持管理経費											0	0
			改修・更新											0	0
		財源	一般											0	0
			国県補助											0	
			起債											0	
			その他											0	
	滝野公民館	見込み	維持管理経費	9,474	9,474	9,474	9,474	9,474	9,474	9,474	9,474	9,474	9,474	94,744	229,407
			改修・更新	134,663	0	0	0	0	0	0	0	0	0	134,663	0
		実績	維持管理経費											0	0
			改修・更新											0	0
		財源	一般											0	0
			国県補助											0	
			起債											0	
			その他											0	
	東条公民館 ※維持管理・更新等に係る 経費は東条福祉セン ターとどろき荘に含む	見込み	維持管理経費	0	0	0	0	0	0	0	0	0	0	0	0
			改修・更新	0	0	0	0	0	0	0	0	0	0	0	0
		実績	維持管理経費											0	0
			改修・更新											0	0
		財源	一般											0	0
			国県補助											0	
			起債											0	
			その他											0	
	さんあいセンター	見込み	維持管理経費	797	797	797	797	797	797	797	797	797	797	7,970	287,690
			改修・更新	0	139,860	139,860	0	0	0	0	0	0	0	279,720	0
		実績	維持管理経費											0	0
			改修・更新											0	0
		財源	一般											0	0
			国県補助											0	
			起債											0	
			その他											0	
	コミュニティセンター 東条会館	見込み	維持管理経費	25,069	25,069	25,069	25,069	25,069	25,069	25,069	25,069	25,069	25,069	250,690	274,438
			改修・更新	9,874	9,874	0	0	4,000	0	0	0	0	0	23,748	0
		実績	維持管理経費											0	0
			改修・更新											0	0
		財源	一般											0	0
			国県補助											0	
			起債											0	
			その他											0	

別表2 公共施設ごとの維持管理・更新等に係る経費

見込み額について

一律の試算条件から算出した金額であり、実際の計画を表すものではありません。

『維持管理経費』は、当資料P10に記載している試算条件を基に算出しています。

『改修・更新』は、当資料P10・11に記載している試算条件および試算単価を基に算出しています。

【単位:千円】

施設区分	施設名称	区分	項目	1	2	3	4	5	6	7	8	9	10	合計	
				R7	R8	R9	R10	R11	R12	R13	R14	R15	R16		
				2025	2026	2027	2028	2029	2030	2031	2032	2033	2034		
東条西ふれあい館	見込み	維持管理経費 改修・更新		3,969	3,969	3,969	3,969	3,969	3,969	3,969	3,969	3,969	3,969	39,688	44,872
				518	518	518	518	518	518	518	518	518	518	5,184	
		実績	維持管理経費 改修・更新											0	0
														0	
		財源	一般											0	
			国県補助 起 債 その他											0	0
中央図書館	見込み	維持管理経費 改修・更新		27,689	27,689	27,689	27,689	27,689	27,689	27,689	27,689	27,689	27,689	276,890	522,539
				0	0	0	0	0	0	0	122,825	122,825	0	245,650	
		実績	維持管理経費 改修・更新											0	0
														0	
		財源	一般											0	
			国県補助 起 債 その他											0	0
滝野図書館	見込み	維持管理経費 改修・更新		23,589	23,589	23,589	23,589	23,589	23,589	23,589	23,589	23,589	23,589	235,886	270,623
				11,579	11,579	11,579	0	0	0	0	0	0	0	34,737	
		実績	維持管理経費 改修・更新											0	0
														0	
		財源	一般											0	
			国県補助 起 債 その他											0	0
東条図書館	見込み	維持管理経費 改修・更新		5,076	5,076	5,076	5,076	5,076	5,076	5,076	5,076	5,076	5,076	50,763	50,763
				0	0	0	0	0	0	0	0	0	0	0	
		実績	維持管理経費 改修・更新											0	0
														0	
		財源	一般											0	
			国県補助 起 債 その他											0	0
社第一体育館	見込み	維持管理経費 改修・更新		4,535	4,535	4,535	4,535	4,535	4,535	4,535	4,535	4,535	4,535	45,349	201,784
				0	78,217	78,217	0	0	0	0	0	0	0	156,435	
		実績	維持管理経費 改修・更新											0	0
														0	
		財源	一般											0	
			国県補助 起 債 その他											0	0
社武道館	見込み	維持管理経費 改修・更新		2,855	2,855	2,855	2,855	2,855	2,855	2,855	2,855	2,855	2,855	28,551	28,551
				0	0	0	0	0	0	0	0	0	0	0	
		実績	維持管理経費 改修・更新											0	0
														0	
		財源	一般											0	
			国県補助 起 債 その他											0	0
滝野体育センター	見込み	維持管理経費 改修・更新		4,095	4,095	4,095	4,095	4,095	4,095	4,095	4,095	4,095	4,095	40,949	146,270
				0	0	0	0	52,661	52,661	0	0	0	0	105,321	
		実績	維持管理経費 改修・更新											0	0
														0	
		財源	一般											0	
			国県補助 起 債 その他											0	0
滝野総合公園体育館 (スカイピア)	見込み	維持管理経費 改修・更新		26,224	26,224	26,224	26,224	26,224	26,224	26,224	26,224	26,224	26,224	262,239	262,239
				0	0	0	0	0	0	0	0	0	0	0	
		実績	維持管理経費 改修・更新											0	0
														0	
		財源	一般											0	
			国県補助 起 債 その他											0	0
東条第一体育館	見込み	維持管理経費 改修・更新		2,450	2,450	2,450	2,450	2,450	2,450	2,450	2,450	2,450	2,450	24,498	24,498
				0	0	0	0	0	0	0	0	0	0	0	
		実績	維持管理経費 改修・更新											0	0
														0	
		財源	一般											0	
			国県補助 起 債 その他											0	0

別表2 公共施設ごとの維持管理・更新等に係る経費

見込み額について

一律の試算条件から算出した金額であり、実際の計画を表すものではありません。

『維持管理経費』は、当資料P10に記載している試算条件を基に算出しています。

『改修・更新』は、当資料P10・11に記載している試算条件および試算単価を基に算出しています。

【単位:千円】

施設区分	施設名称	区分	項目	1	2	3	4	5	6	7	8	9	10	合計	
				R7	R8	R9	R10	R11	R12	R13	R14	R15	R16		
				2025	2026	2027	2028	2029	2030	2031	2032	2033	2034		
3-2 生涯学習施設 (社会体育施設)	社第一グラウンド	見込み	維持管理経費	2,764	2,764	2,764	2,764	2,764	2,764	2,764	2,764	2,764	2,764	27,638	41,516
			改修・更新	0	0	0	0	0	0	6,939	6,939	0	0	13,878	
		実績	維持管理経費											0	0
			改修・更新											0	
		財源	一般											0	0
			国県補助											0	
			起債											0	
			その他											0	
	社第二グラウンド	見込み	維持管理経費	8,845	8,845	8,845	8,845	8,845	8,845	8,845	8,845	8,845	8,845	88,448	125,271
			改修・更新	3,682	3,682	3,682	3,682	3,682	3,682	3,682	3,682	3,682	3,682	36,823	
		実績	維持管理経費											0	0
			改修・更新											0	
		財源	一般											0	0
			国県補助											0	
			起債											0	
			その他											0	
	社第三グラウンド	見込み	維持管理経費	3,415	3,415	3,415	3,415	3,415	3,415	3,415	3,415	3,415	3,415	34,154	34,154
			改修・更新	0	0	0	0	0	0	0	0	0	0	0	
		実績	維持管理経費											0	0
			改修・更新											0	
		財源	一般											0	0
			国県補助											0	
			起債											0	
			その他											0	
	グリーンヒル・スタジアム	見込み	維持管理経費	3,464	3,464	3,464	3,464	3,464	3,464	3,464	3,464	3,464	3,464	34,636	47,330
			改修・更新	0	0	0	0	0	0	6,347	6,347	0	0	12,694	
		実績	維持管理経費											0	0
			改修・更新											0	
		財源	一般											0	0
			国県補助											0	
			起債											0	
			その他											0	
	滝野総合公園 多目的グラウンド	見込み	維持管理経費	13,757	13,757	13,757	13,757	13,757	13,757	13,757	13,757	13,757	13,757	137,568	142,274
			改修・更新	1,569	1,569	1,569	0	0	0	0	0	0	0	4,706	
		実績	維持管理経費											0	0
			改修・更新											0	
		財源	一般											0	0
			国県補助											0	
			起債											0	
			その他											0	
	東条グラウンド	見込み	維持管理経費	3,102	3,102	3,102	3,102	3,102	3,102	3,102	3,102	3,102	3,102	31,023	72,657
			改修・更新	4,163	4,163	4,163	4,163	4,163	4,163	4,163	4,163	4,163	4,163	41,634	
		実績	維持管理経費											0	0
			改修・更新											0	
		財源	一般											0	0
			国県補助											0	
			起債											0	
			その他											0	
	東条野球場	見込み	維持管理経費	1,412	1,412	1,412	1,412	1,412	1,412	1,412	1,412	1,412	1,412	14,125	19,694
			改修・更新	0	0	0	0	0	891	0	2,339	2,339	0	5,569	
		実績	維持管理経費											0	0
			改修・更新											0	
		財源	一般											0	0
			国県補助											0	
			起債											0	
			その他											0	
	東条健康の森 スポーツ広場	見込み	維持管理経費	1,314	1,314	1,314	1,314	1,314	1,314	1,314	1,314	1,314	1,314	13,138	27,961
			改修・更新	0	0	0	0	0	0	0	7,412	7,412	0	14,823	
		実績	維持管理経費											0	0
			改修・更新											0	
		財源	一般											0	0
			国県補助											0	
			起債											0	
			その他											0	
	窪田隣保館	見込み	維持管理経費	213	213	213	213	213	213	213	213	213	213	2,129	2,129
			改修・更新	0	0	0	0	0	0	0	0	0	0	0	
		実績	維持管理経費											0	0
			改修・更新											0	
		財源	一般											0	0
			国県補助											0	
			起債											0	
			その他											0	

別表2 公共施設ごとの維持管理・更新等に係る経費

見込み額について

一律の試算条件から算出した金額であり、実際の計画を表すものではありません。

『維持管理経費』は、当資料P10に記載している試算条件を基に算出しています。

『改修・更新』は、当資料P10・11に記載している試算条件および試算単価を基に算出しています。

【単位:千円】

施設区分	施設名称	区分	項目	1	2	3	4	5	6	7	8	9	10	合計	
				R7	R8	R9	R10	R11	R12	R13	R14	R15	R16		
				2025	2026	2027	2028	2029	2030	2031	2032	2033	2034		
社福祉センター		見込み	維持管理経費	13,939	13,939	13,939	13,939	13,939	13,939	13,939	13,939	13,939	13,939	139,389	206,315
			改修・更新	15,813	15,813	15,813	9,743	9,743	0	0	0	0	0	66,926	0
		実績	維持管理経費											0	0
			改修・更新											0	0
		財源	一般											0	0
			国県補助 起 債 その他											0	0
旧滝野福祉センター はびねす滝野		見込み	維持管理経費	5,175	5,175	5,175	5,175	5,175	5,175	5,175	5,175	5,175	5,175	51,755	51,755
			改修・更新	0	0	0	0	0	0	0	0	0	0	0	0
		実績	維持管理経費											0	0
			改修・更新											0	0
		財源	一般											0	0
			国県補助 起 債 その他											0	0
東条福祉センター とどろき荘		見込み	維持管理経費	26,740	26,740	26,740	26,740	26,740	26,740	26,740	26,740	26,740	26,740	267,400	267,400
			改修・更新	0	0	0	0	0	0	0	0	0	0	0	0
		実績	維持管理経費											0	0
			改修・更新											0	0
		財源	一般											0	0
			国県補助 起 債 その他											0	0
福祉施設ラポートやしろ		見込み	維持管理経費	4,458	4,458	4,458	4,458	4,458	4,458	4,458	4,458	4,458	4,458	44,579	111,049
			改修・更新	15,706	15,706	15,706	9,677	9,677	0	0	0	0	0	66,470	0
		実績	維持管理経費											0	0
			改修・更新											0	0
		財源	一般											0	0
			国県補助 起 債 その他											0	0
旧東条デイサービス センター		見込み	維持管理経費	7	7	7	7	7	7	7	7	7	7	66	190,589
			改修・更新	0	0	0	0	0	0	0	0	95,261	95,261	190,523	0
		実績	維持管理経費											0	0
			改修・更新											0	0
		財源	一般											0	0
			国県補助 起 債 その他											0	0
旧東条診療所		見込み	維持管理経費	3,797	3,797	3,797	3,797	3,797	3,797	3,797	3,797	3,797	3,797	37,974	37,974
			改修・更新	0	0	0	0	0	0	0	0	0	0	0	0
		実績	維持管理経費											0	0
			改修・更新											0	0
		財源	一般											0	0
			国県補助 起 債 その他											0	0
旧障害者 自立生活支援センター (でんでん虫の家)		見込み	維持管理経費	20	20	20	20	20	20	20	20	20	20	197	197
			改修・更新	0	0	0	0	0	0	0	0	0	0	0	0
		実績	維持管理経費											0	0
			改修・更新											0	0
		財源	一般											0	0
			国県補助 起 債 その他											0	0
ケアホームかとう		見込み	維持管理経費	76,521	76,521	76,521	76,521	76,521	76,521	76,521	76,521	76,521	76,521	765,208	1,138,180
			改修・更新	4,253	0	0	0	0	184,360	184,360	0	0	0	372,972	0
		実績	維持管理経費											0	0
			改修・更新											0	0
		財源	一般											0	0
			国県補助 起 債 その他											0	0
旧鴨川保育園		見込み	維持管理経費	0	0	0	0	0	0	0	0	0	0	0	9,142
			改修・更新	0	0	0	9,142	0	0	0	0	0	0	9,142	0
		実績	維持管理経費											0	0
			改修・更新											0	0
		財源	一般											0	0
			国県補助 起 債 その他											0	0

別表2 公共施設ごとの維持管理・更新等に係る経費

見込み額について

一律の試算条件から算出した金額であり、実際の計画を表すものではありません。

『維持管理経費』は、当資料P10に記載している試算条件を基に算出しています。

『改修・更新』は、当資料P10・11に記載している試算条件および試算単価を基に算出しています。

【単位:千円】

施設区分	施設名称	区分	項目	1	2	3	4	5	6	7	8	9	10	合計	
				R7	R8	R9	R10	R11	R12	R13	R14	R15	R16		
				2025	2026	2027	2028	2029	2030	2031	2032	2033	2034		
4 保健福祉施設	社児童館 「やしろこどものいえ」	見込み	維持管理経費	11,095	11,095	11,095	11,095	11,095	11,095	11,095	11,095	11,095	11,095	110,946	142,082
			改修・更新	1,010	1,010	1,010	1,010	1,010	26,087	0	0	0	0	31,137	
		実績	維持管理経費											0	0
			改修・更新											0	
		財源	一般											0	
			国県補助											0	
			起債											0	0
			その他											0	
	滝野児童館(きらら)	見込み	維持管理経費	2,940	2,940	2,940	2,940	2,940	2,940	2,940	2,940	2,940	2,940	29,402	29,402
			改修・更新	0	0	0	0	0	0	0	0	0	0	0	
		実績	維持管理経費											0	0
			改修・更新											0	
		財源	一般											0	
			国県補助											0	
			起債											0	0
			その他											0	
	やしろなかよくらぶ	見込み	維持管理経費	8,673	8,673	8,673	8,673	8,673	8,673	8,673	8,673	8,673	8,673	86,725	86,725
			改修・更新	0	0	0	0	0	0	0	0	0	0	0	
		実績	維持管理経費											0	0
			改修・更新											0	
		財源	一般											0	
			国県補助											0	
			起債											0	0
			その他											0	
	旧やしろなかよくらぶ	見込み	維持管理経費	0	0	0	0	0	0	0	0	0	0	0	8,125
			改修・更新	0	0	0	0	8,125	0	0	0	0	0	8,125	
		実績	維持管理経費											0	0
			改修・更新											0	
		財源	一般											0	
			国県補助											0	
			起債											0	0
			その他											0	
	たきっ子館	見込み	維持管理経費	21,265	21,265	21,265	0	0	0	0	0	0	0	63,794	63,794
			改修・更新	0	0	0	0	0	0	0	0	0	0	0	
		実績	維持管理経費											0	0
			改修・更新											0	
		財源	一般											0	
			国県補助											0	
			起債											0	0
			その他											0	
	みなみっ子館	見込み	維持管理経費	8,111	8,111	8,111	0	0	0	0	0	0	0	24,333	24,333
			改修・更新	0	0	0	0	0	0	0	0	0	0	0	
		実績	維持管理経費											0	0
			改修・更新											0	
		財源	一般											0	
			国県補助											0	
			起債											0	0
			その他											0	
	滝野地域アフタースクール	見込み	維持管理経費	0	0	0	29,376	29,376	29,376	29,376	29,376	29,376	29,376	205,630	988,730
			改修・更新	0	83,400	699,700	0	0	0	0	0	0	0	783,100	
		実績	維持管理経費											0	0
			改修・更新											0	
		財源	一般											0	
			国県補助											0	
			起債											0	0
			その他											0	
	東条げんきクラブ ※維持管理・更新等に係る経費はコミュニティセンター東条会館に含む	見込み	維持管理経費	0	0	0	0	0	0	0	0	0	0	0	0
			改修・更新	0	0	0	0	0	0	0	0	0	0	0	
		実績	維持管理経費											0	0
			改修・更新											0	
		財源	一般											0	
			国県補助											0	
			起債											0	0
			その他											0	
	旧東条げんきクラブ	見込み	維持管理経費	113	0	0	0	0	0	0	0	0	0	113	113
			改修・更新	0	0	0	0	0	0	0	0	0	0	0	
		実績	維持管理経費											0	0
			改修・更新											0	
		財源	一般											0	
			国県補助											0	
			起債											0	0
			その他											0	

別表2 公共施設ごとの維持管理・更新等に係る経費

見込み額について

一律の試算条件から算出した金額であり、実際の計画を表すものではありません。

『維持管理経費』は、当資料P10に記載している試算条件を基に算出しています。

『改修・更新』は、当資料P10・11に記載している試算条件および試算単価を基に算出しています。

【単位:千円】

施設区分	施設名称	区分	項目	1	2	3	4	5	6	7	8	9	10	合計	
				R7	R8	R9	R10	R11	R12	R13	R14	R15	R16		
				2025	2026	2027	2028	2029	2030	2031	2032	2033	2034		
5 観光、産業振興施設	病児病後児保育施設 かとっこ	見込み	維持管理経費	9,225	9,225	9,225	9,225	9,225	9,225	9,225	9,225	9,225	9,225	92,251	92,251
			改修・更新	0	0	0	0	0	0	0	0	0	0	0	0
		実績	維持管理経費											0	0
			改修・更新											0	0
		財源	一般											0	0
			国県補助 起 債 その他											0	0
	発達サポートセンター (はびあ)	見込み	維持管理経費	2,588	2,588	2,588	2,588	2,588	2,588	2,588	2,588	2,588	2,588	25,877	25,877
			改修・更新	0	0	0	0	0	0	0	0	0	0	0	0
		実績	維持管理経費											0	0
			改修・更新											0	0
		財源	一般											0	0
			国県補助 起 債 その他											0	0
5 観光、産業振興施設	バスターミナル	見込み	維持管理経費	914	914	914	914	914	914	914	914	914	914	9,137	9,137
			改修・更新	0	0	0	0	0	0	0	0	0	0	0	0
		実績	維持管理経費											0	0
			改修・更新											0	0
		財源	一般											0	0
			国県補助 起 債 その他											0	0
	にぎわい交流施設 「halK(ハルク)」	見込み	維持管理経費	5,790	5,790	5,790	5,790	5,790	5,790	5,790	5,790	5,790	5,790	57,902	57,902
			改修・更新	0	0	0	0	0	0	0	0	0	0	0	0
		実績	維持管理経費											0	0
			改修・更新											0	0
		財源	一般											0	0
			国県補助 起 債 その他											0	0
	やしろ鴨川の郷	見込み	維持管理経費	23,947	23,947	23,947	23,947	23,947	23,947	23,947	23,947	23,947	23,947	239,474	355,340
			改修・更新	4,327	4,327	4,327	4,327	4,327	0	31,414	31,414	5,490	25,913	115,866	0
		実績	維持管理経費											0	0
			改修・更新											0	0
		財源	一般											0	0
			国県補助 起 債 その他											0	0
	滝野交流保養館 (滝野温泉ぽかぽ)	見込み	維持管理経費	35,891	35,891	35,891	35,891	35,891	35,891	35,891	35,891	35,891	35,891	358,911	392,956
			改修・更新	13,372	10,336	10,336	0	0	0	0	0	0	0	34,045	0
		実績	維持管理経費											0	0
			改修・更新											0	0
		財源	一般											0	0
			国県補助 起 債 その他											0	0
	滝野産業展示館 (滝野にぎわいプラザ)	見込み	維持管理経費	1,564	1,564	1,564	1,564	1,564	1,564	1,564	1,564	1,564	1,564	15,637	63,057
			改修・更新	47,420	0	0	0	0	0	0	0	0	0	47,420	0
		実績	維持管理経費											0	0
			改修・更新											0	0
		財源	一般											0	0
			国県補助 起 債 その他											0	0
	内水面関連知識普及 教育施設アクア東条	見込み	維持管理経費	5,202	5,202	5,202	5,202	5,202	5,202	5,202	5,202	5,202	5,202	52,022	102,479
			改修・更新	0	0	0	0	0	25,228	25,228	0	0	0	50,457	0
		実績	維持管理経費											0	0
			改修・更新											0	0
		財源	一般											0	0
			国県補助 起 債 その他											0	0
	産地形成等促進施設・ 道の駅とうじょう	見込み	維持管理経費	6,746	6,746	6,746	6,746	6,746	6,746	6,746	6,746	6,746	6,746	67,455	103,269
			改修・更新	7,163	7,163	7,163	7,163	7,163	0	0	0	0	0	35,814	0
		実績	維持管理経費											0	0
			改修・更新											0	0
		財源	一般											0	0
			国県補助 起 債 その他											0	0

別表2 公共施設ごとの維持管理・更新等に係る経費

見込み額について

一律の試算条件から算出した金額であり、実際の計画を表すものではありません。

『維持管理経費』は、当資料P10に記載している試算条件を基に算出しています。

『改修・更新』は、当資料P10・11に記載している試算条件および試算単価を基に算出しています。

【単位:千円】

施設区分	施設名称	区分	項目	1	2	3	4	5	6	7	8	9	10	合計	
				R7	R8	R9	R10	R11	R12	R13	R14	R15	R16		
				2025	2026	2027	2028	2029	2030	2031	2032	2033	2034		
	南山活性化支援施設 Mina-Kuru	見込み	維持管理経費	5,206	5,206	5,206	5,206	5,206	5,206	5,206	5,206	5,206	5,206	52,064	52,064
			改修・更新	0	0	0	0	0	0	0	0	0	0	0	0
		実績	維持管理経費											0	0
			改修・更新											0	0
		財源	一般											0	
			国県補助											0	
			起債											0	
			その他											0	
	消防団本部詰所	見込み	維持管理経費	4,024	4,024	4,024	4,024	4,024	4,024	4,024	4,024	4,024	4,024	40,244	40,244
			改修・更新	0	0	0	0	0	0	0	0	0	0	0	0
		実績	維持管理経費											0	0
			改修・更新											0	0
		財源	一般											0	
			国県補助											0	
			起債											0	
			その他											0	
	中央防災備蓄倉庫	見込み	維持管理経費	9,388	9,388	9,388	9,388	9,388	9,388	9,388	9,388	9,388	9,388	93,876	93,876
			改修・更新	0	0	0	0	0	0	0	0	0	0	0	0
		実績	維持管理経費											0	0
			改修・更新											0	0
		財源	一般											0	
			国県補助											0	
			起債											0	
			その他											0	
	社地区防災備蓄倉庫	見込み	維持管理経費	1	1	1	1	1	1	1	1	1	1	14	14
			改修・更新	0	0	0	0	0	0	0	0	0	0	0	0
		実績	維持管理経費											0	0
			改修・更新											0	0
		財源	一般											0	
			国県補助											0	
			起債											0	
			その他											0	
	福田地区防災備蓄倉庫	見込み	維持管理経費	50	50	50	50	50	50	50	50	50	50	501	501
			改修・更新	0	0	0	0	0	0	0	0	0	0	0	0
		実績	維持管理経費											0	0
			改修・更新											0	0
		財源	一般											0	
			国県補助											0	
			起債											0	
			その他											0	
	米田地区防災備蓄倉庫	見込み	維持管理経費	1	1	1	1	1	1	1	1	1	1	11	11
			改修・更新	0	0	0	0	0	0	0	0	0	0	0	0
		実績	維持管理経費											0	0
			改修・更新											0	0
		財源	一般											0	
			国県補助											0	
			起債											0	
			その他											0	
	上福田地区防災備蓄倉庫	見込み	維持管理経費	404	404	404	404	404	404	404	404	404	404	4,038	4,038
			改修・更新	0	0	0	0	0	0	0	0	0	0	0	0
		実績	維持管理経費											0	0
			改修・更新											0	0
		財源	一般											0	
			国県補助											0	
			起債											0	
			その他											0	
	鴨川地区防災備蓄倉庫	見込み	維持管理経費	9	9	9	9	9	9	9	9	9	9	85	85
			改修・更新	0	0	0	0	0	0	0	0	0	0	0	0
		実績	維持管理経費											0	0
			改修・更新											0	0
		財源	一般											0	
			国県補助											0	
			起債											0	
			その他											0	
	上滝野防災備蓄倉庫	見込み	維持管理経費	1	1	1	1	1	1	1	1	1	1	9	9
			改修・更新	0	3,780	0	0	0	0	0	0	0	0	3,780	3,789
		実績	維持管理経費											0	0
			改修・更新											0	0
		財源	一般											0	
			国県補助											0	
			起債											0	
			その他											0	

別表2 公共施設ごとの維持管理・更新等に係る経費

見込み額について

一律の試算条件から算出した金額であり、実際の計画を表すものではありません。

『維持管理経費』は、当資料P10に記載している試算条件を基に算出しています。

『改修・更新』は、当資料P10・11に記載している試算条件および試算単価を基に算出しています。

【単位:千円】

施設区分	施設名称	区分	項目	1	2	3	4	5	6	7	8	9	10	合計	
				R7	R8	R9	R10	R11	R12	R13	R14	R15	R16		
				2025	2026	2027	2028	2029	2030	2031	2032	2033	2034		
6 環境衛生、防災施設	北野防災備蓄倉庫 ※維持管理・更新等に係る経費は水道事業会計施設に含む	見込み	維持管理経費	0	0	0	0	0	0	0	0	0	0	0	0
			改修・更新	0	0	0	0	0	0	0	0	0	0	0	0
		実績	維持管理経費											0	0
			改修・更新											0	0
		財源	一般											0	0
			国県補助											0	
			起債											0	
			その他											0	
	滝野南防災備蓄倉庫	見込み	維持管理経費	11	11	11	11	11	11	11	11	11	11	115	115
			改修・更新	0	0	0	0	0	0	0	0	0	0	0	
		実績	維持管理経費											0	0
			改修・更新											0	
		財源	一般											0	0
			国県補助											0	
			起債											0	
			その他											0	
	東条東防災備蓄倉庫 ※維持管理・更新等に係る経費はコミュニティセンター・東条会館に含む	見込み	維持管理経費	0	0	0	0	0	0	0	0	0	0	0	0
			改修・更新	0	0	0	0	0	0	0	0	0	0	0	
		実績	維持管理経費											0	0
			改修・更新											0	
		財源	一般											0	0
			国県補助											0	
			起債											0	
			その他											0	
	東条西防災備蓄倉庫	見込み	維持管理経費	88	88	88	88	88	88	88	88	88	88	883	10,603
			改修・更新	0	0	0	0	0	0	0	9,720	0	0	9,720	
		実績	維持管理経費											0	0
			改修・更新											0	
		財源	一般											0	0
			国県補助											0	
			起債											0	
			その他											0	
	数残土処理場	見込み	維持管理経費	1,933	1,933	1,933	1,933	1,933	1,933	1,933	1,933	1,933	1,933	19,327	39,866
			改修・更新	0	0	10,270	10,270	0	0	0	0	0	0	20,539	
		実績	維持管理経費											0	0
			改修・更新											0	
		財源	一般											0	0
			国県補助											0	
			起債											0	
			その他											0	
	加東市リサイクルヤード	見込み	維持管理経費	767	767	767	767	767	767	767	767	767	767	7,673	7,673
			改修・更新	0	0	0	0	0	0	0	0	0	0	0	
		実績	維持管理経費											0	0
			改修・更新											0	
		財源	一般											0	0
			国県補助											0	
			起債											0	
			その他											0	
	ごみ収集車庫	見込み	維持管理経費	744	744	744	744	744	744	744	744	744	744	7,439	13,559
			改修・更新	0	0	0	0	0	0	0	0	6,120	0	6,120	
		実績	維持管理経費											0	0
			改修・更新											0	
		財源	一般											0	0
			国県補助											0	
			起債											0	
			その他											0	
	社現業詰所	見込み	維持管理経費	957	957	957	957	957	957	957	957	957	957	9,567	41,336
			改修・更新	0	0	0	15,884	15,884	0	0	0	0	0	31,769	
		実績	維持管理経費											0	0
			改修・更新											0	
		財源	一般											0	0
			国県補助											0	
			起債											0	
			その他											0	
	小元団地	見込み	維持管理経費	1,472	1,472	1,472	1,472	1,472	1,472	1,472	1,472	1,472	1,472	14,722	14,722
			改修・更新	0	0	0	0	0	0	0	0	0	0	0	
		実績	維持管理経費											0	0
			改修・更新											0	
		財源	一般											0	0
			国県補助											0	
			起債											0	
			その他											0	

別表2 公共施設ごとの維持管理・更新等に係る経費

見込み額について

一律の試算条件から算出した金額であり、実際の計画を表すものではありません。

『維持管理経費』は、当資料P10に記載している試算条件を基に算出しています。

『改修・更新』は、当資料P10・11に記載している試算条件および試算単価を基に算出しています。

【単位:千円】

施設区分	施設名称	区分	項目	1	2	3	4	5	6	7	8	9	10	合計	
				R7	R8	R9	R10	R11	R12	R13	R14	R15	R16		
				2025	2026	2027	2028	2029	2030	2031	2032	2033	2034		
7 市営住宅	鴨川団地	見込み	維持管理経費	668	668	668	668	668	668	668	668	668	668	6,679	7,725
			改修・更新	105	105	105	105	105	105	105	105	105	105	1,045	
		実績	維持管理経費											0	0
			改修・更新											0	
		財源	一般											0	
			国県補助 起 債 その他											0 0 0 0	0
	嬉野台団地	見込み	維持管理経費	5,375	5,375	5,375	5,375	5,375	5,375	5,375	5,375	5,375	5,375	53,754	78,054
			改修・更新	0	0	0	2,449	12,150	9,700	0	0	0	0	24,300	
		実績	維持管理経費											0	0
			改修・更新											0	
		財源	一般											0	
			国県補助 起 債 その他											0 0 0 0	0
	家原(北)団地	見込み	維持管理経費	2,681	2,681	2,681	2,681	2,681	2,681	2,681	2,681	2,681	2,681	26,806	29,709
			改修・更新	0	0	0	0	0	0	0	0	1,452	1,452	2,903	
		実績	維持管理経費											0	0
			改修・更新											0	
		財源	一般											0	
			国県補助 起 債 その他											0 0 0 0	0
	家原(南)団地	見込み	維持管理経費	3,037	3,037	3,037	3,037	3,037	3,037	3,037	3,037	3,037	3,037	30,368	77,247
			改修・更新	9,376	9,376	9,376	9,376	9,376	0	0	0	0	0	46,879	
		実績	維持管理経費											0	0
			改修・更新											0	
		財源	一般											0	
			国県補助 起 債 その他											0 0 0 0	0
	下三草団地	見込み	維持管理経費	1,642	1,642	1,642	1,642	1,642	1,642	1,642	1,642	1,642	1,642	16,421	45,127
			改修・更新	5,741	5,741	5,741	5,741	5,741	0	0	0	0	0	28,706	
		実績	維持管理経費											0	0
			改修・更新											0	
		財源	一般											0	
			国県補助 起 債 その他											0 0 0 0	0
	平安団地	見込み	維持管理経費	180	180	180	180	180	180	180	180	180	180	1,803	1,803
			改修・更新	0	0	0	0	0	0	0	0	0	0	0	
		実績	維持管理経費											0	0
			改修・更新											0	
		財源	一般											0	
			国県補助 起 債 その他											0 0 0 0	0
	岩の花団地	見込み	維持管理経費	1,279	1,279	1,279	1,279	1,279	1,279	1,279	1,279	1,279	1,279	12,791	15,095
			改修・更新	230	230	230	230	230	230	230	230	230	230	2,304	
		実績	維持管理経費											0	0
			改修・更新											0	
		財源	一般											0	
			国県補助 起 債 その他											0 0 0 0	0
	光明寺団地	見込み	維持管理経費	83	83	83	83	83	83	83	83	83	83	834	834
			改修・更新	0	0	0	0	0	0	0	0	0	0	0	
		実績	維持管理経費											0	0
			改修・更新											0	
		財源	一般											0	
			国県補助 起 債 その他											0 0 0 0	0
	春日団地	見込み	維持管理経費	535	535	535	535	535	535	535	535	535	535	5,349	5,349
			改修・更新	0	0	0	0	0	0	0	0	0	0	0	
		実績	維持管理経費											0	0
			改修・更新											0	
		財源	一般											0	
			国県補助 起 債 その他											0 0 0 0	0

別表2 公共施設ごとの維持管理・更新等に係る経費

見込み額について

一律の試算条件から算出した金額であり、実際の計画を表すものではありません。

『維持管理経費』は、当資料P10に記載している試算条件を基に算出しています。

『改修・更新』は、当資料P10・11に記載している試算条件および試算単価を基に算出しています。

【単位:千円】

施設区分	施設名称	区分	項目	1	2	3	4	5	6	7	8	9	10	合計	
				R7	R8	R9	R10	R11	R12	R13	R14	R15	R16		
				2025	2026	2027	2028	2029	2030	2031	2032	2033	2034		
河高団地		見込み	維持管理経費	2,824	2,824	2,824	2,824	2,824	2,824	2,824	2,824	2,824	2,824	28,241	30,993
			改修・更新	0	0	0	0	1,376	1,376	0	0	0	0	2,752	
		実績	維持管理経費											0	0
			改修・更新											0	
		財源	一般											0	0
			国県補助											0	
			起債											0	
			その他											0	
高岡団地		見込み	維持管理経費	1,012	1,012	1,012	1,012	1,012	1,012	1,012	1,012	1,012	1,012	10,121	81,078
			改修・更新	0	0	0	17,739	0	53,218	0	0	0	0	70,958	
		実績	維持管理経費											0	0
			改修・更新											0	
		財源	一般											0	0
			国県補助											0	
			起債											0	
			その他											0	
新町団地		見込み	維持管理経費	780	780	780	780	780	780	780	780	780	780	7,798	7,798
			改修・更新	0	0	0	0	0	0	0	0	0	0	0	
		実績	維持管理経費											0	0
			改修・更新											0	
		財源	一般											0	0
			国県補助											0	
			起債											0	
			その他											0	
北野団地		見込み	維持管理経費	1,616	1,616	1,616	1,616	1,616	1,616	1,616	1,616	1,616	1,616	16,161	16,161
			改修・更新	0	0	0	0	0	0	0	0	0	0	0	
		実績	維持管理経費											0	0
			改修・更新											0	
		財源	一般											0	0
			国県補助											0	
			起債											0	
			その他											0	
森尾団地		見込み	維持管理経費	63	63	63	63	63	63	63	63	63	63	634	634
			改修・更新	0	0	0	0	0	0	0	0	0	0	0	
		実績	維持管理経費											0	0
			改修・更新											0	
		財源	一般											0	0
			国県補助											0	
			起債											0	
			その他											0	
藪団地		見込み	維持管理経費	499	499	499	499	499	499	499	499	499	499	4,988	4,988
			改修・更新	0	0	0	0	0	0	0	0	0	0	0	
		実績	維持管理経費											0	0
			改修・更新											0	
		財源	一般											0	0
			国県補助											0	
			起債											0	
			その他											0	
森団地		見込み	維持管理経費	703	703	703	703	703	703	703	703	703	703	7,033	7,033
			改修・更新	0	0	0	0	0	0	0	0	0	0	0	
		実績	維持管理経費											0	0
			改修・更新											0	
		財源	一般											0	0
			国県補助											0	
			起債											0	
			その他											0	

加東市総務財政部管財課

〒673-1493 兵庫県加東市社 50 番地
Tel 0795-43-0413 Fax 0795-42-7375
<http://www.city.kato.lg.jp/>