

加東市国民健康保険 第2期特定健康診査等実施計画の概要（案）

1. 生活習慣病対策の必要性（資料：厚生労働省）

重症化予防 不適切な食生活や運動不足等の不健康な生活習慣がやがて糖尿病、高血圧症、脂質異常症等の生活習慣病の発症を招き、外来通院及び投薬が始まり、生活習慣の改善がないままに、その後こうした疾患が重症化し、虚血性心疾患や脳卒中等の発症に至るという経緯をたどることになります。

重症化対策 生活習慣の改善により、若い時からの糖尿病等の生活習慣病の予防対策を進め、発症手前の境界域の段階で留めることができれば、通院患者を減らすことができ、更には重症化や合併症の発症を抑え、入院患者を減らすことができます。

健診の意義 生活習慣病は、内臓脂肪の蓄積（内臓脂肪型肥満）に起因する 경우가多く、肥満に加え、高血糖、高血圧等の状態が重複した場合には、虚血性心疾患、脳血管疾患等の発症リスクが高くなります。このため、内臓脂肪症候群（メタボリックシンドローム）の該当者及び予備群に対し、運動習慣の定着やバランスのとれた食生活などの生活習慣の改善を行うことにより、生活習慣病や、これが重症化した虚血性心疾患、脳卒中等の発症リスクの低減を図ることが可能となります。

特定健康診査は、生活習慣病の発症や重症化を予防することを目的として、メタボリックシンドロームに着目し、その該当者及び予備群を減少させるための特定保健指導を必要とする者を、的確に抽出するために行うものです。

2. 加東市国民健康保険の医療と生活習慣病の現状

1) 医療の状況（医療レセプト：平成23年5月診療分（調剤除く）、資料：兵庫県国民健康保険団体連合会）

平成23年5月診療分国保医療レセプトから、国保被保険者の中で医療にかかっている方は、4,635人51.1%と2人にひとりの割合です。医療費点数総額は、16,410,778点、レセプト1件あたり医療費点数が2,544点です。外来・入院別は、外来件数割合が97.1%、入院件数割合は2.9%、外来医療費点数割合が52.3%、入院医療費点数割合は47.7%となっています。

（単位：人、件、点）

区分	国保被保険者数	医療受診者数	医療受診割合	医療費点数総額	レセプト件数	1件あたり医療費点数	
全体	9,071	4,635	51.1%	16,410,778	6,450	2,544	
区分	レセプト全件	レセプト件数	件数割合	医療費点数総額	医療費点数	医療費点数割合	1件あたり医療費点数
外来	6,450	6,266	97.1%	16,410,778	8,585,979	52.3%	1,370
入院		184	2.9%		7,824,799	47.7%	42,526

2) 生活習慣病の状況（医療レセプト：平成23年5月診療分（調剤除く）、資料：兵庫県国民健康保険団体連合会）

① 全体の男女別状況

国保被保険者の中で、生活習慣病で医療にかかっている方は2,897人31.9%とおよそ3.1人にひとりの割合です。生活習慣病医療費点数は9,114,535点と医療費点数総額の55.5%を占めています。1人あたり医療費点数は3,146点です。男女別は、男性の1人あたり医療費点数が4,003点、女性は2,392点と男性の方が高くなっています。

（単位：人、点）

区分	国保被保険者数	生活習慣病罹患患者数	罹患患者割合	医療費点数総額	生活習慣病医療費点数	医療費点数割合	1人あたり医療費点数
全体	9,071	2,897	31.9%	16,410,778	9,114,535	55.5%	3,146
性別	国保被保険者数	生活習慣病罹患患者数	罹患患者割合	生活習慣病医療費点数全体	生活習慣病医療費点数	医療費点数割合	1人あたり医療費点数
男性	4,470	1,356	30.3%	9,114,535	5,428,299	59.6%	4,003
女性	4,601	1,541	33.5%		3,686,236	40.4%	2,392

②各疾患別の医療受診者の状況

生活習慣病の全体で「高血圧症」が2,005人69.2%、「脂質異常症」1,839人63.5%と突出して多くなっています。次に「糖尿病」が915人31.6%、「虚血性心疾患」が883人30.5%、「高尿酸血症」が265人9.1%、「脳血管疾患」が252人8.7%の順で多くなっています。「高血圧症」「脂質異常症」「糖尿病」を併せ持ち、「虚血性心疾患」「脳血管疾患」へ重症化していると考えられます。

生活習慣病に占める各疾患別の医療受診者数と割合

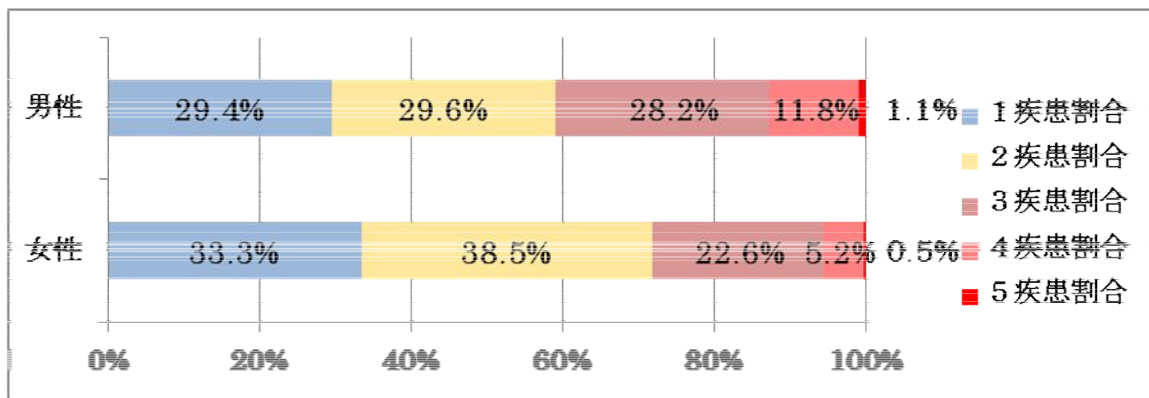
(単位：人)

疾患名	全体			男性			女性		
	生活習慣病全体の人数	疾患別医療受診者数	割合	生活習慣病男性の人数	疾患別医療受診者数	割合	生活習慣病女性の人数	疾患別医療受診者数	割合
高血圧症	2,897	2,005	69.2%	1,356	984	72.6%	1,541	1,021	66.3%
脂質異常症		1,839	63.5%		748	55.2%		1,091	70.8%
糖尿病		915	31.6%		507	37.4%		408	26.5%
虚血性心疾患		883	30.5%		454	33.5%		429	27.8%
脳血管疾患		252	8.7%		148	10.9%		104	6.7%
高尿酸血症		265	9.1%		220	16.2%		45	2.9%

※疾患別医療受診者数は、各疾患を併せ持った人数になっています。

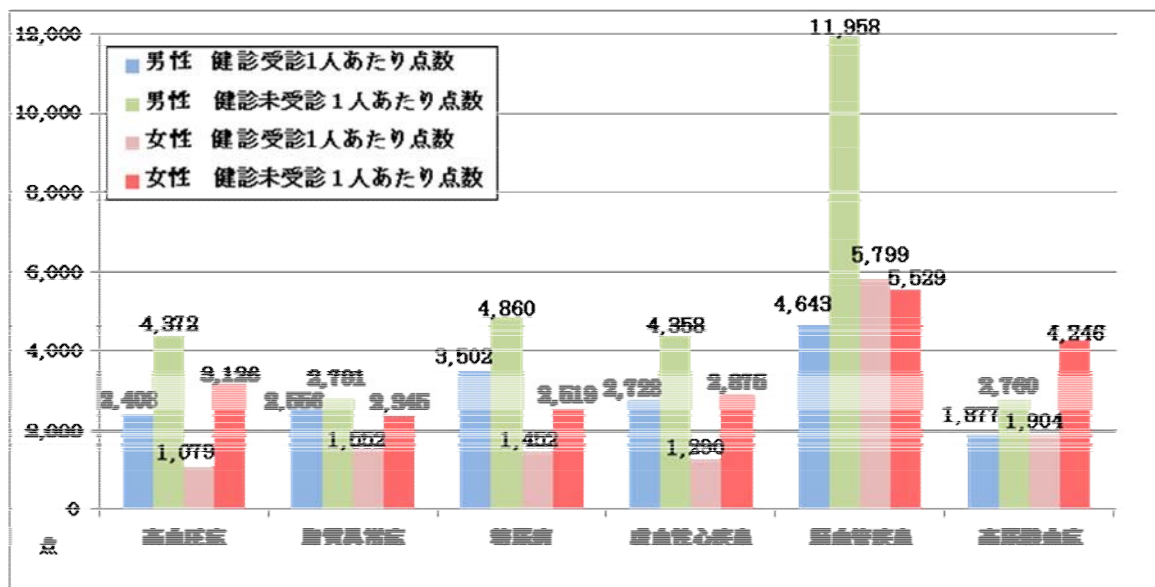
③男女別重複疾患の状況

男女別重複疾患の状況は、男性で3疾患以上の割合が高く、生活習慣病医療受診者の2.4人にひとりには3疾患以上を併せ持っています。女性は、1、2疾患の割合が高く、3疾患以上は3.5人にひとりの割合です。



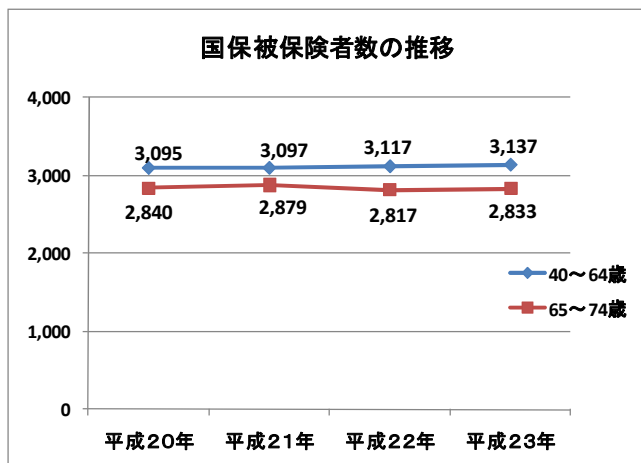
④男女別疾患別の健診受診者、未受診者1人あたり点数の状況

男女別各疾患別の健診受診者、未受診者1人あたり点数は、女性の「脳血管疾患」で健診受診者が健診未受診者と比べて高くなっていますが、その他の疾患は全て健診未受診者が健診受診者と比べて高くなっています。

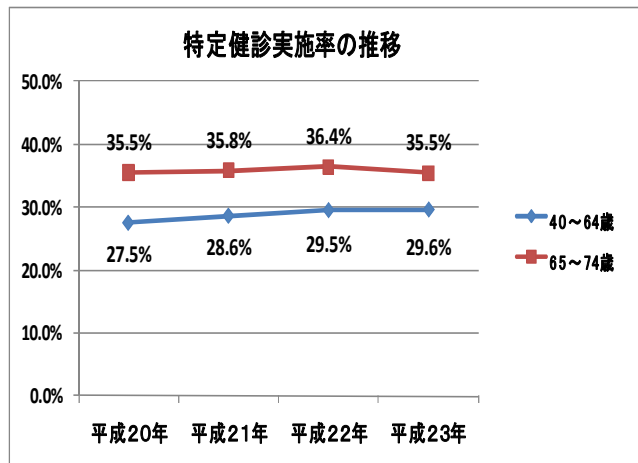


3) 特定健診、特定保健指導の実施状況（平成20年度～平成23年度）

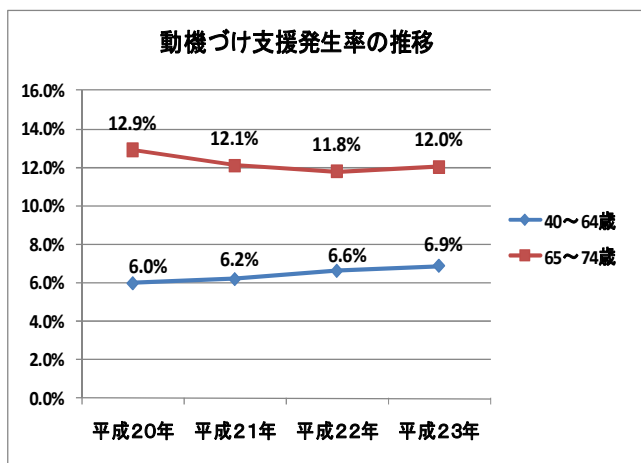
① 国保被保険者数の推移



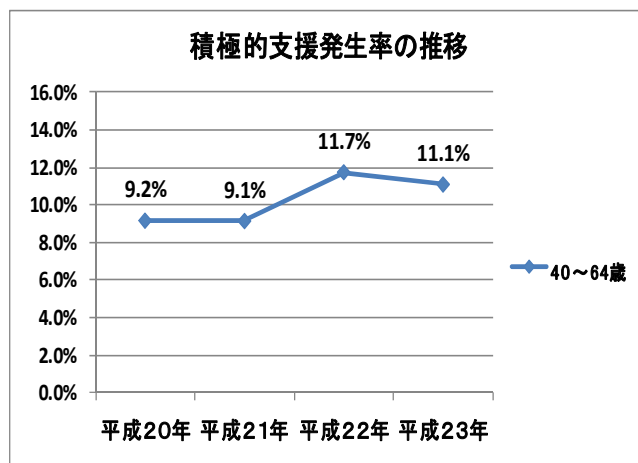
② 特定健診実施率の推移



③ 動機づけ支援者発生率の推移



④ 積極的支援発生率の推移



健診を受診する人が増えれば、特定保健指導（積極的支援）の対象者も増加しています。健診未受診者が気づかない間に高血圧、高血糖、脂質異常等の生活習慣病危険因子を併せ持っていると考えられます。特定健診を受け、特定保健指導が必要な方は指導を受けていただくことで予防が図れます。

4) 特定健診等実施計画の内容（平成25年度～平成29年度）

① 特定健診・特定保健指導の実施方法

◆ 特定健診

健診種類	実施時期・期間	実施場所	自己負担額
集団健康診査	4月～5月	社地域：社武道館、社第一体育館 東条地域：とどろき荘 滝野地域：さんあいセンター	1,000円
個別健康診査	6月～12月	加東市民病院 小野市・加東市医師会指定医療機関	

◆ 特定保健指導（動機付け支援・積極的支援）

加東市健康課を主として、毎年8月から6ヶ月の間で訪問型の指導を行います。自己負担額は無料です。

②特定健診、特定保健指導の目標値

(単位：％)

	平成25年度	平成26年度	平成27年度	平成28年度	平成29年度
特定健康診査の受診率	40	45	50	55	60
特定保健指導の実施率	45	47	50	55	60
メタリックシフト・ルームの該当・予備群の減少率	-	-	-	-	25

※メタリックシフト・ルームの該当者・予備群の減少率は、平成20年度対比の目標値。

◆特定健診

(単位：人、％)

	25年度			26年度			27年度			28年度			29年度		
	男性	女性	計	男性	女性	計	男性	女性	計	男性	女性	計	男性	女性	計
特定健診対象者見込数	2,960	3,068	6,028	2,989	3,080	6,069	3,018	3,095	6,113	3,052	3,112	6,164	3,087	3,133	6,220
目標受診率(％)	40			45			50			55			60		
健診受診見込者数	1,184	1,227	2,411	1,345	1,386	2,731	1,509	1,548	3,057	1,679	1,712	3,390	1,852	1,880	3,732

◆特定保健指導

(単位：人、％)

	25年度			26年度			27年度			28年度			29年度		
	男性	女性	計	男性	女性	計	男性	女性	計	男性	女性	計	男性	女性	計
積極的支援対象者見込数	137	9	146	156	10	166	176	12	188	196	14	210	217	15	232
目標実施率(％)	45			47			50			55			60		
積極的支援実施者見込数	62	4	66	73	5	78	88	6	94	108	8	116	130	9	139
動機づけ支援対象者見込数	155	75	230	177	83	260	196	92	288	217	101	318	239	111	350
目標実施率(％)	45			47			50			55			60		
動機づけ支援実施者見込数	70	34	104	83	39	122	98	46	144	119	56	175	143	67	210
特定保健指導実施者見込数合計	132	38	170	156	44	200	186	52	238	227	64	291	273	76	349

特定健診・特定保健指導（H24 実施状況・H25 実施予定）について

■平成24年度

【特定健診】

1 実施期間等

- 集団健診 4月17日～5月12日 16日間（うち土日祝4日）
社中央体育館・社第一体育館・さんあいセンター・とどろき荘
- 個別健診 6月～3月（12月25日まで）
小野市・加東市内の特定健診指定医療機関

H25.1.現在

年 齢	受診対象者数（人）	受診者数（人）	受診率（%）	目標受診率（%）
40歳～74歳	6,074 ※	1,966 ※	32.4	65

※ 受診対象者数・受診者数は、資格喪失者を除く。（法定報告対象者数）

※ 受診者数のうち個別健診受診者は、136人。

【特定保健指導】

1 実施期間等

- 10月～3月 保健センターほか

H25.1 現在

区 分	指導対象者数（人）	実施者数（人）	実施率（%）	目標実施率（%）
動機付け支援	178	81	45.5	45
積極的支援	95	40	42.1	45
計	273	121	44.3	45

■平成25年度

1 実施期間等

- 集団健診 4月16日～5月15日 16日間（うち土日4日）
社武道館・社第一体育館・さんあいセンター・とどろき荘
- 個別健診 6月～3月（原則12月25日までの予定）
小野市・加東市内の特定健診指定医療機関

年 齢	受診対象者見込数（人）	受診者目標数（人）	目標受診率（%）
40歳～74歳	6,028	2,411	40

【特定保健指導】

1 実施期間等

● 10月～3月 保健センターほか

区 分	指導対象者見込数（人）	目標実施者数（人）	目標実施率（％）
動機付け支援	230	104	45
積極的支援	146	66	45
計	376	170	45

受診率向上に向けて

1 広報活動

・市広報、ケーブルテレビ、各種団体（いずみ会・商工会等）・教室、健康相談事業、サンサンチャレンジ参加者等を通じてPRを行う予定。

2 国保保健指導事業（調整交付金事業）の活用

・H22.23.24年度実施した医療費分析に基づき約2,000件を抽出し、アンケート・電話による受診勧奨等を行う予定。

3 特定健診未受診者対策等支援事業（国保連合会支援事業）の活用

・特定健診受診率向上を図るため、国保連合会と連携し集団健診申込者で未受診者に対し在宅保健師等が電話による受診勧奨を予定。

特定健診・特定保健指導実施状況の推移について（H20～H23）

1. 特定健診

法定報告値を用い〔 〕は市町村国保

	平成 20 年度	平成 21 年度	平成 22 年度	平成 23 年度
目標受診率	40%	50%	55%	60%
特定健診対象者数	5,935	5,976	5,934	5,970
受診数（うち個別健診）	1,860(3)	1,919(117)	1,946(98)	1,934(61)
受診率	31.3%	32.1%	32.8%	32.4%
兵庫県平均受診率	29.5〔30.5〕	28.9〔29.7〕	29.7〔30.2〕	31.0〔31.6〕
全国 〃	38.9〔30.9〕	41.3〔31.4〕	43.2〔32.0〕	

2. 特定保健指導

	平成 20 年度	平成 21 年度	平成 22 年度	平成 23 年度
目標実施率	25%	30%	35%	40%
特定保健指導対象者数	259	261	290	288
実施数	68	89	95	116
実施率	26.3%	34.1%	32.8%	40.3%
兵庫県平均実施率	16.0〔16.4〕	19.5〔20.3〕	16.7〔17.6〕	17.6〔18.7〕
全国 〃	7.7〔14.1〕	12.3〔19.5〕	13.1〔19.3〕	

内訳	平成 20 年度	平成 21 年度	平成 22 年度	平成 23 年度
特定保健指導対象者数	259	261	290	288
積極的支援対象者数	78	81	108	103
〃 実施数	17	28	24	40
動機づけ支援対象者数	181	180	182	185
〃 実施数	51	61	71	76