

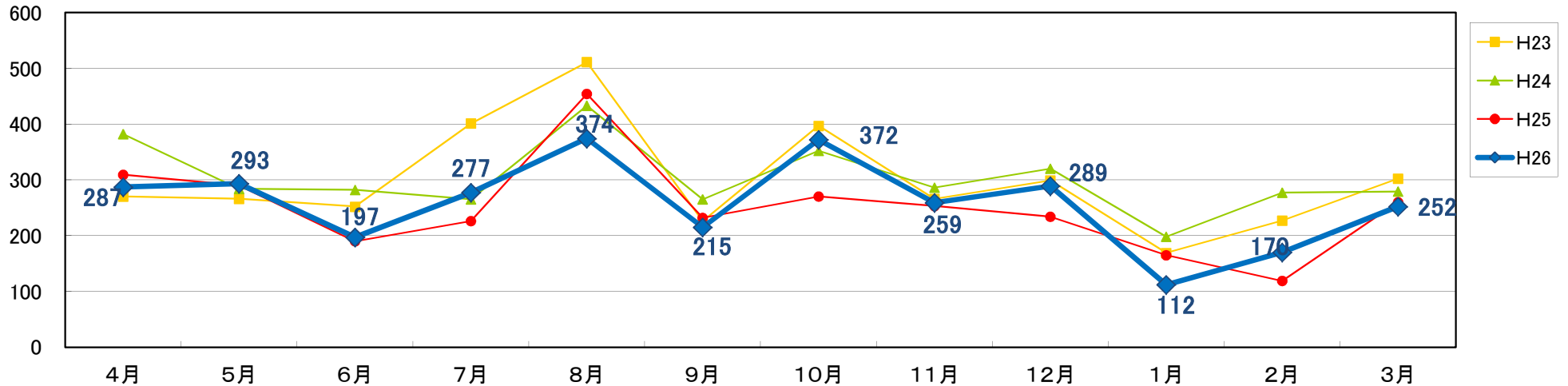
資料 1

東条福祉センター「とどろき荘」利用状況集計表（宿泊）

（単位：人）

利用区分	年度	区分	4月	5月	6月	7月	8月	9月	10月	11月	12月	1月	2月	3月	年間計
宿 泊	H22	市 内	21	15	14	15	4	8	23	34	12	16	9	1	172
		市 外	333	362	204	300	407	268	359	213	222	190	171	279	3,308
		合 計	354	377	218	315	411	276	382	247	234	206	180	280	3,480
	H23	市 内	13	10	14	26	20	8	13	12	19	4	22	14	175
		市 外	257	256	238	375	491	218	384	254	280	165	205	288	3,411
		合 計	270	266	252	401	511	226	397	266	299	169	227	302	3,586
	H24	市 内	32	10	17	7	29	16	6	15	11	12	16	15	186
		市 外	350	274	265	258	404	249	346	271	309	186	261	264	3,437
		合 計	382	284	282	265	433	265	352	286	320	198	277	279	3,623
	H25	市 内	4	14	7	16	37	11	17	13	8	2	11	21	161
		市 外	305	276	183	210	417	221	253	240	226	163	108	239	2,841
		合 計	309	290	190	226	454	232	270	253	234	165	119	260	3,002
	H26	市 内	29	16	9	29	28	7	10	19	8	6	6	9	176
		市 外	258	277	188	248	346	208	362	240	281	106	164	243	2,921
		合 計	287	293	197	277	374	215	372	259	289	112	170	252	3,097

（単位：人）

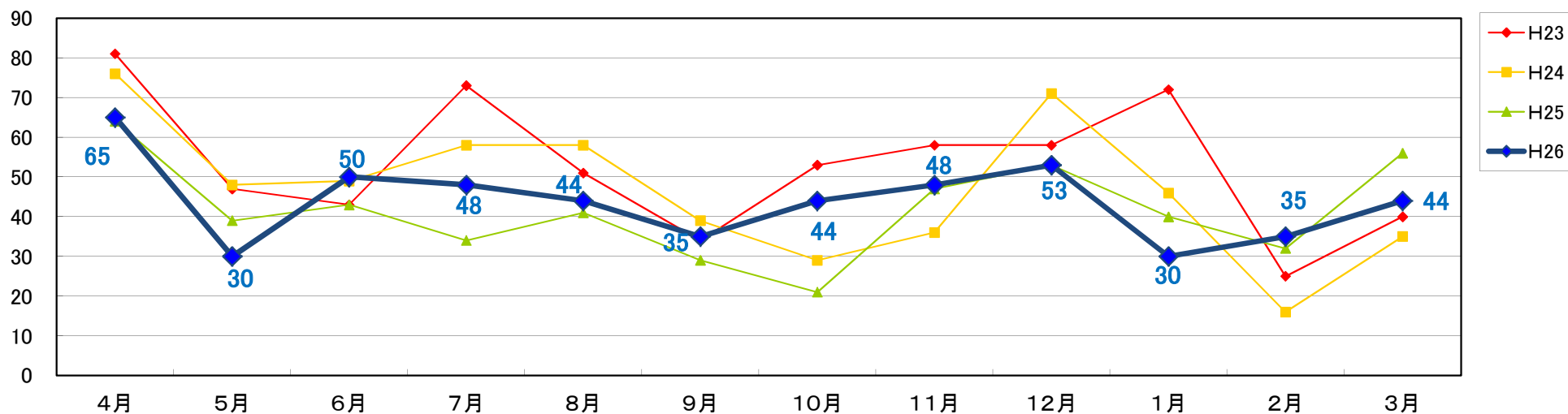


東条福祉センター「とどろき荘」利用状況集計表（休憩）

(単位:件)

利用区分	年度	区分	4月	5月	6月	7月	8月	9月	10月	11月	12月	1月	2月	3月	年間計
休憩	H22	会議室	35	26	17	33	19	30	13	13	29	20	9	16	260
		宿泊室	38	33	28	66	40	48	40	49	28	39	37	28	474
		多目的	3	1	1	1	4	3	0	1	4	2	0	2	22
		合計	76	60	46	100	63	81	53	63	61	61	46	46	756
	H23	会議室	30	13	13	21	20	8	22	18	26	31	10	15	227
		宿泊室	51	33	28	50	28	23	30	39	25	41	15	25	388
		多目的	0	1	2	2	3	3	1	1	7	0	0	0	20
		合計	81	47	43	73	51	34	53	58	58	72	25	40	635
	H24	会議室	41	19	19	20	16	11	11	13	33	16	6	14	219
		宿泊室	33	29	28	36	38	28	18	23	31	29	10	21	324
		多目的	2	0	2	2	4	0	0	0	7	1	0	0	18
		合計	76	48	49	58	58	39	29	36	71	46	16	35	561
	H25	会議室	46	14	18	10	18	10	9	19	27	13	12	22	218
		宿泊室	14	25	24	24	23	17	11	28	21	26	19	32	264
		多目的	4		1	0	0	2	1	0	5	1	1	2	17
		合計	64	39	43	34	41	29	21	47	53	40	32	56	499
	H26	会議室	29	15	18	20	23	17	12	19	27	8	18	22	228
		宿泊室	36	13	31	28	21	16	31	28	17	20	17	21	279
		多目的	0	2	1	0	0	2	1	1	9	2	0	1	19
		合計	65	30	50	48	44	35	44	44	48	53	30	35	44

(単位:件)



入浴者数

(単位:人)

年度	区分	4月	5月	6月	7月	8月	9月	10月	11月	12月	1月	2月	3月	年間計
22年度	合計	7,758	7,825	5,606	6,708	7,584	6,473	7,128	6,943	6,640	9,222	6,787	7,776	86,450
23年度	合計	7,625	7,629	5,870	6,409	7,682	6,613	6,885	6,495	7,310	8,814	7,729	7,983	87,044
24年度	合計	7,111	6,746	6,325	6,385	6,807	6,265	6,036	6,502	6,777	8,591	7,181	7,296	82,022
25年度	合計	6,793	6,568	5,989	5,709	6,274	5,526	5,503	5,773	5,897	7,362	5,934	6,623	73,951
26年度	合計	6,159	6,271	5,520	5,372	6,208	5,835	5,530	6,179	6,177	7,279	6,307	6,632	73,469

