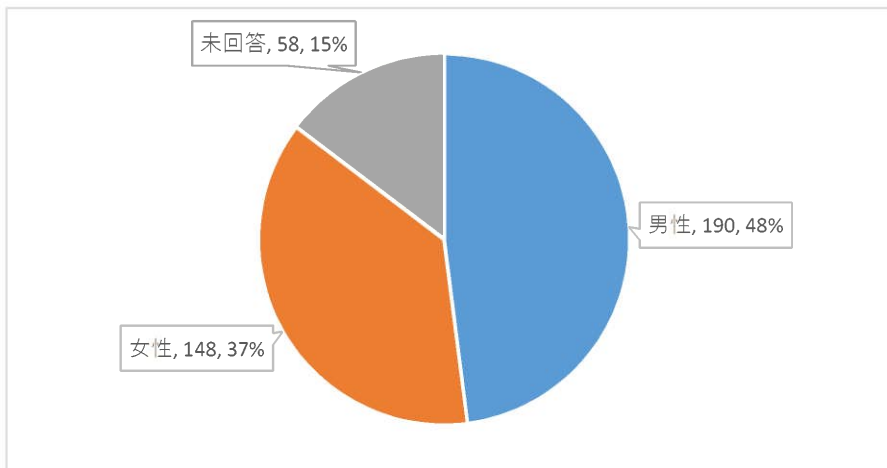


(3) アンケート調査の集計結果について

目的	とどろき荘の入浴者に関する性別、年代、来場回数などを聞くことにとどろき荘に対するニーズ等を把握する。
実施期間	R1.6.1～6.30
アンケート回答数	396件 (入浴者の8.6%)
期間中入浴者数	4,606人

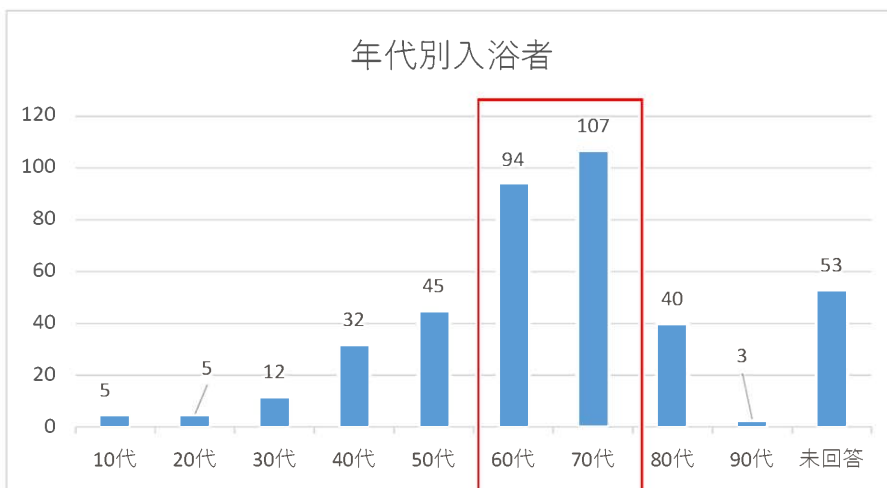
1. 男女別入浴者数

男性が女性よりも11ポイント多い状況です。

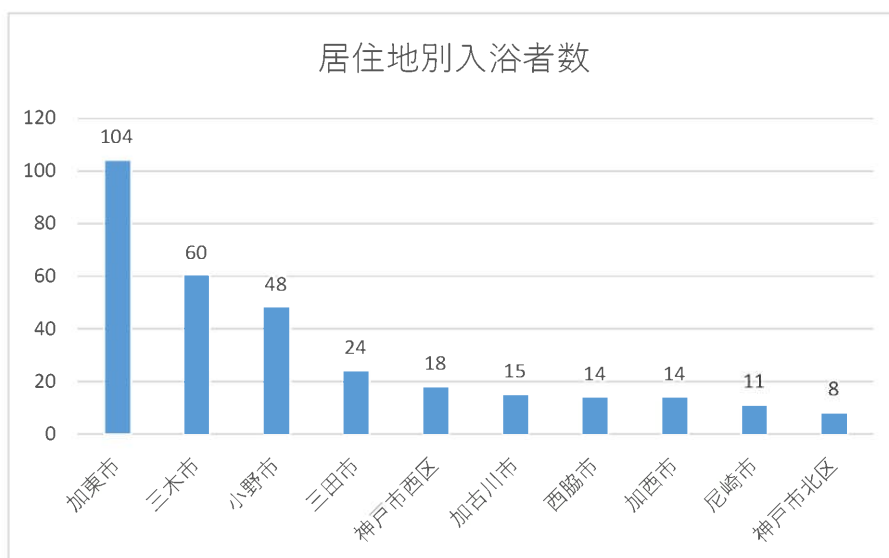


2. 年齢別入浴者数

60代・70代の入浴者が全体の59%を占めています。

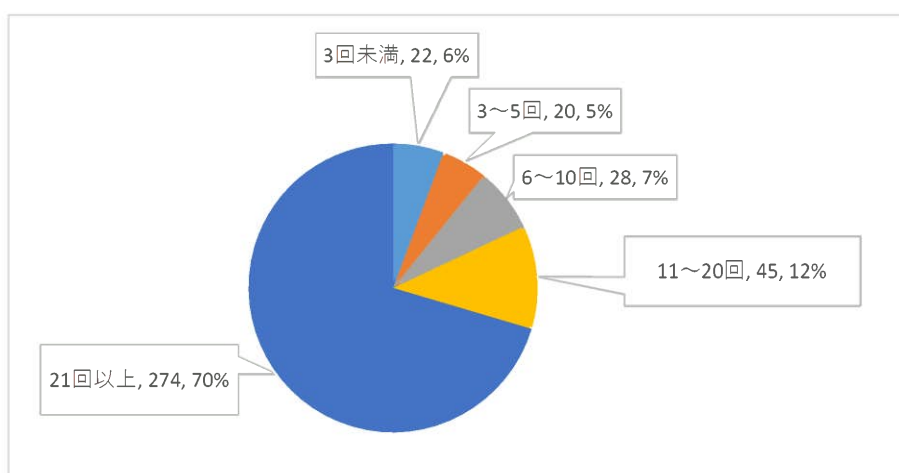


3. 入浴者の居住地は、加東市、三木市、小野市、三田市、神戸市西区の順で多く、加東市の居住者は、全体の37%を占めています。

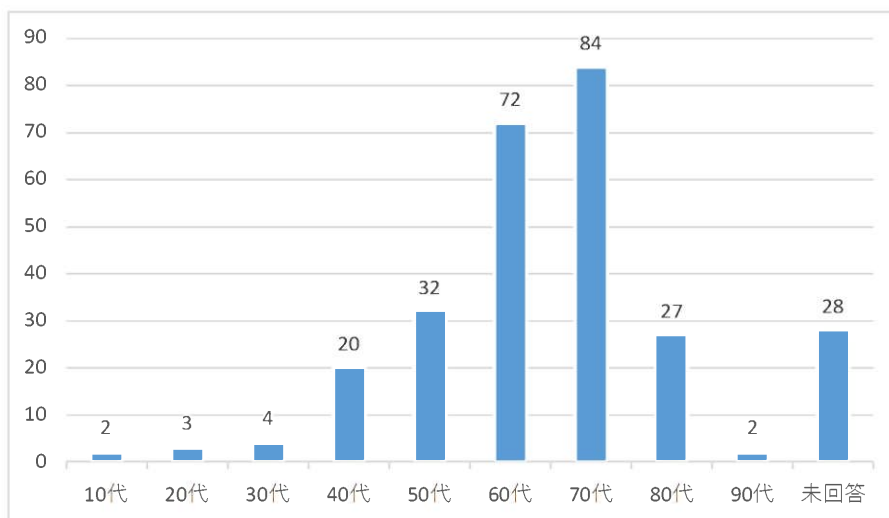


4. 年間入浴回数

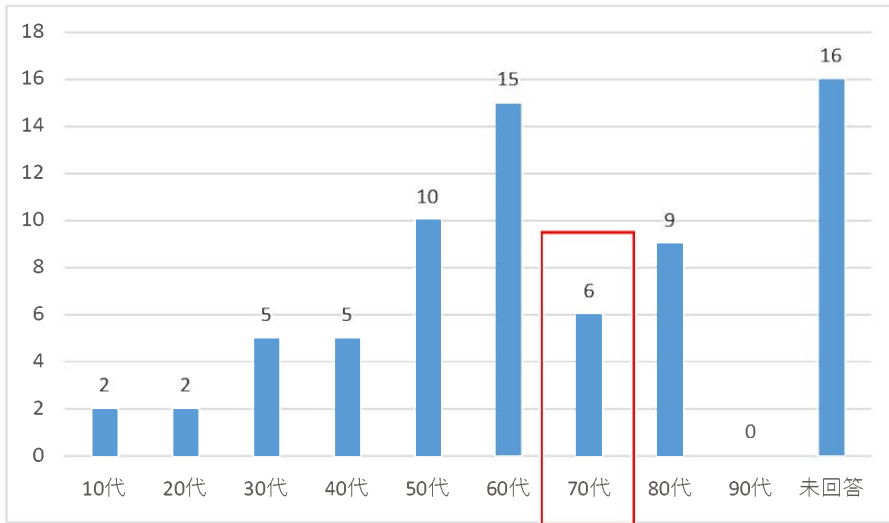
70%の人が年間21回以上入浴しています。このことから、概ね月2回以上入浴している常連客が売上に大きく寄与していることがわかります。



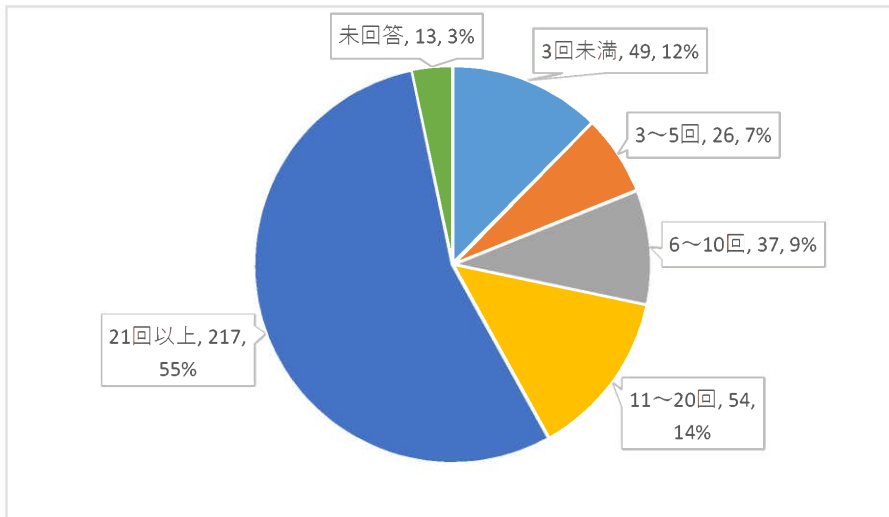
4-2. 月1回以上入浴している年代層の偏りは見られません。



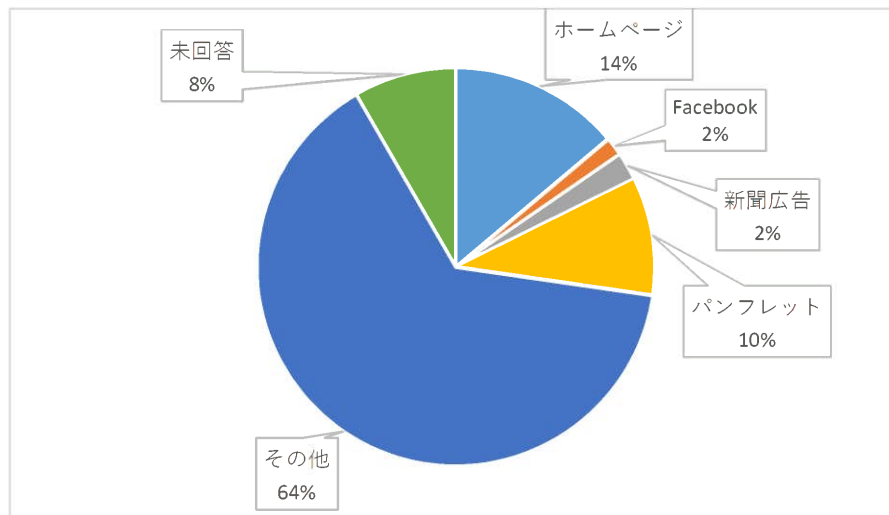
4-3. 入浴回数が10回以下の人のうち、70代の方が少なくなっています。
このことから70代のほとんどが常連客であることが分かります。



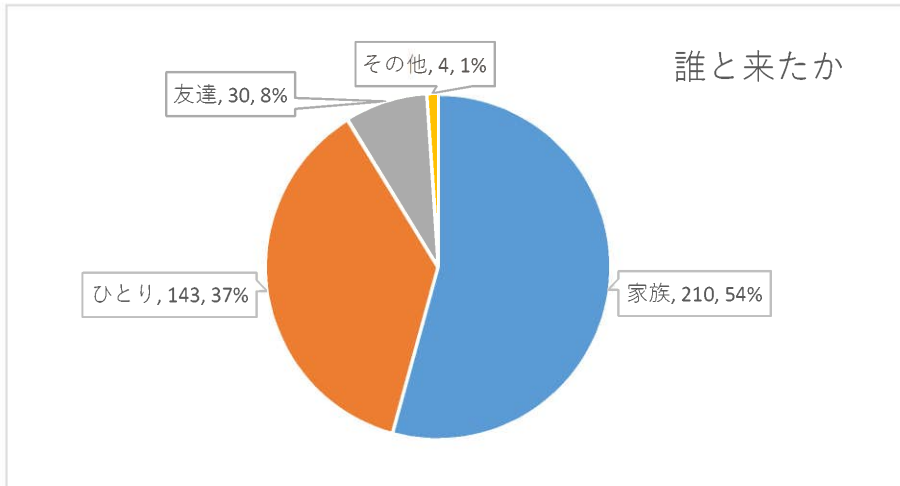
5. とどろき荘に来られる回数と入浴する回数は一致していません。



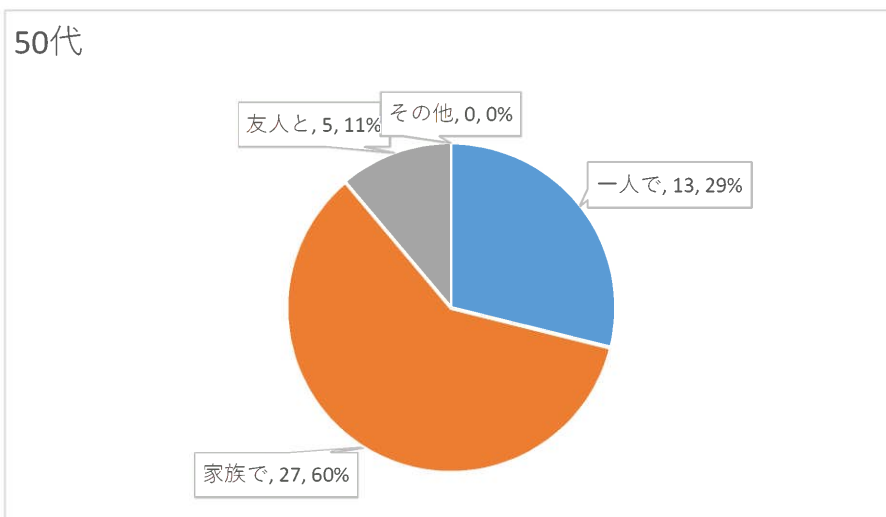
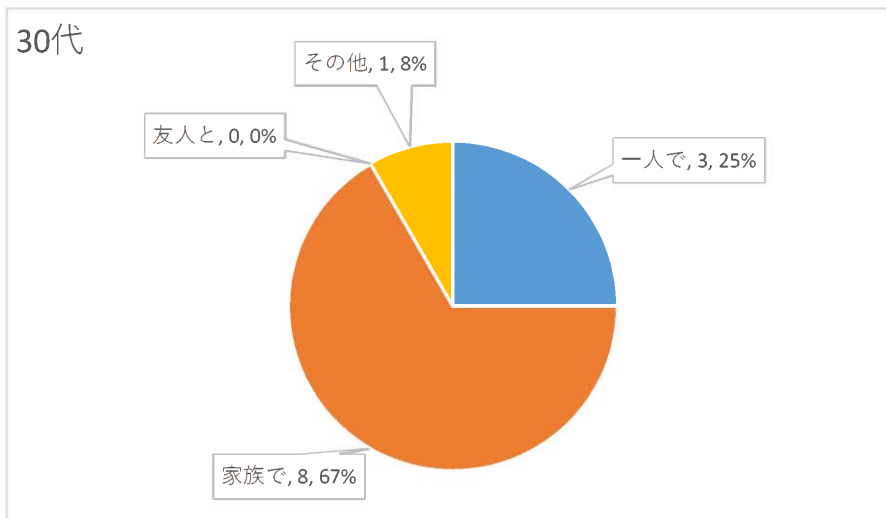
6. とどろき荘を知ったきっかけは、その他（昔から、近くにある）などの理由が多くを占めています。



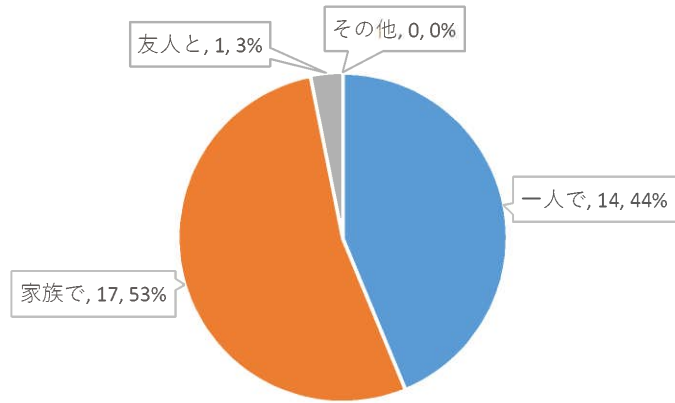
7. とどろき荘へは、家族、友達など複数人で来る人の割合が60%を占めています。



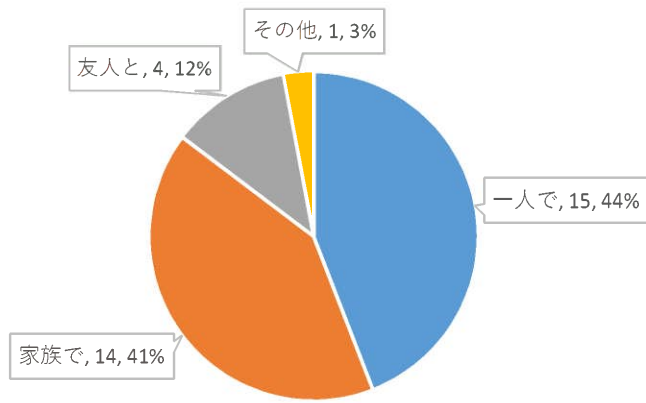
7-2. 30代と50代は、一人で来る割合が30%未満で家族で来る割合が高くなっています。40代、80代は、一人で来る割合が44%と高く、男性が66%（18人）、女性33%（9人）と3分の2が男性となっています。全体の約60%を占める60代、70代の割合は、家族で来る割合が54%となっています。

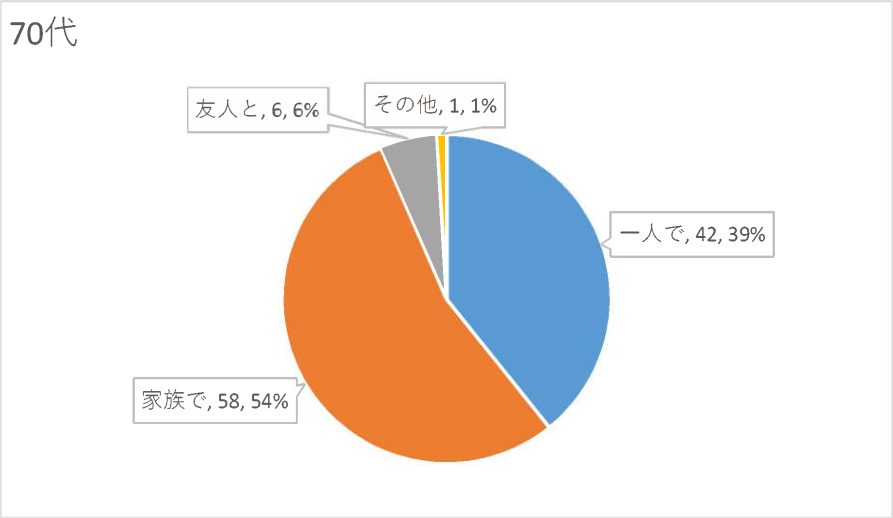
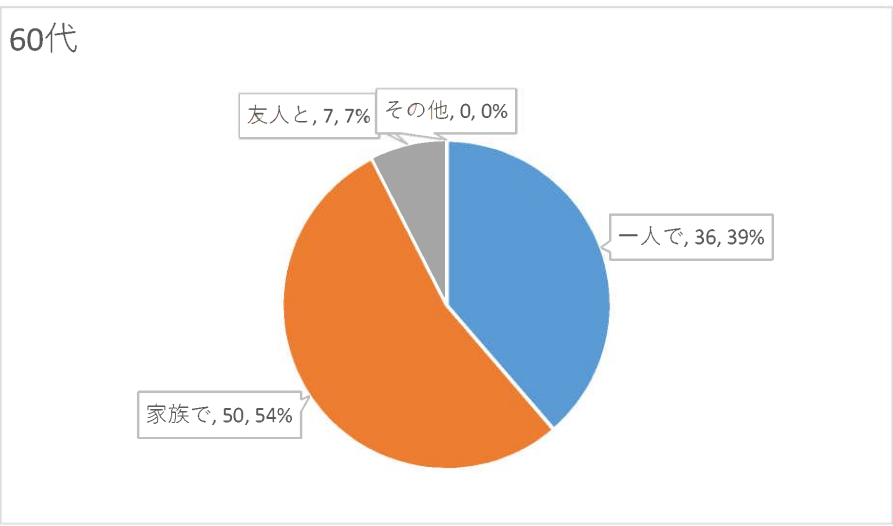


40代

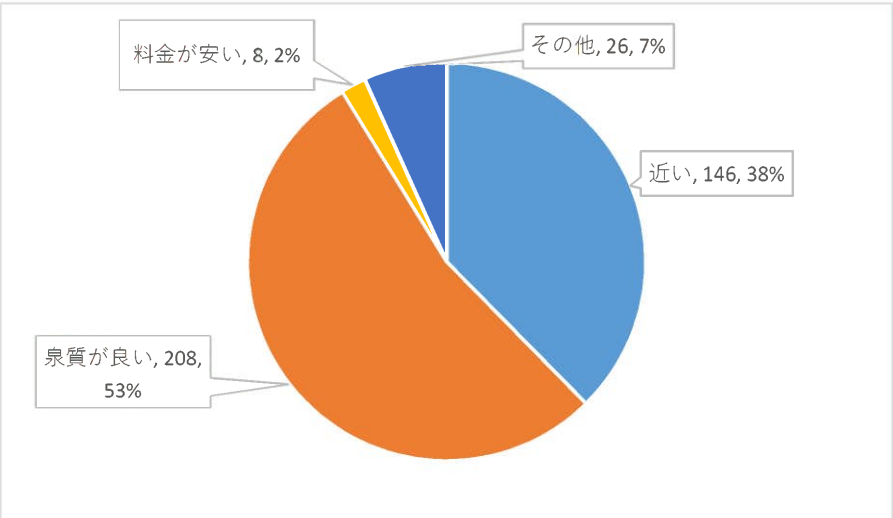


80代

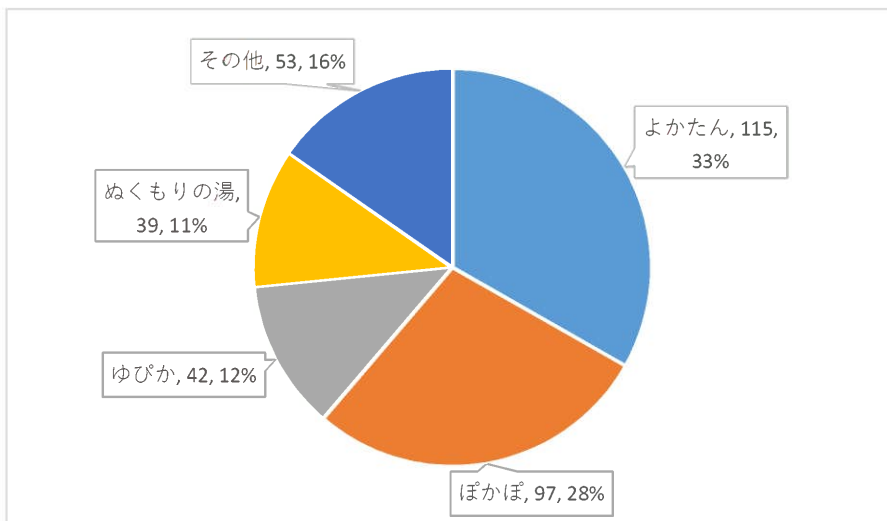




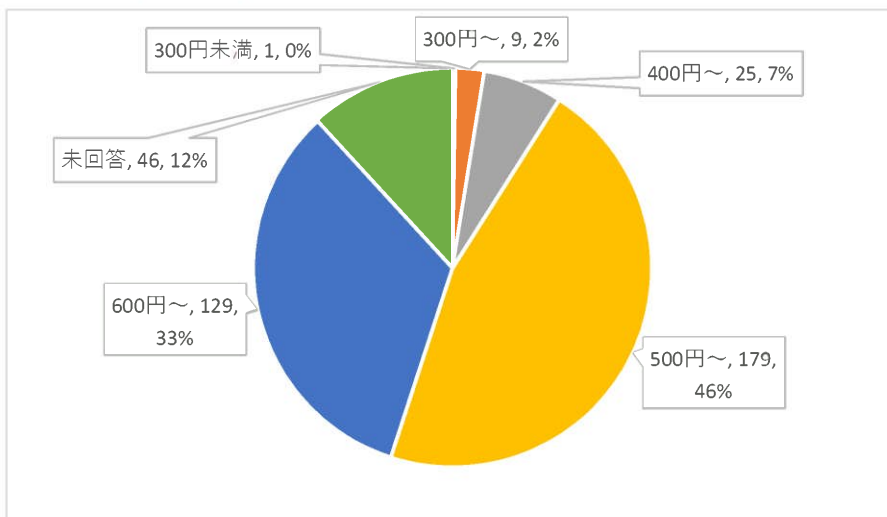
8. とどろき荘の入浴理由は、泉質が良いと答えた方が53%。
次いで、近いと答えた方が38%を占めています。



9. その他の利用する施設は、よかたん（三木市）とぽかぽ（加東市）が30%程度で
 ゆぴか（小野市）とぬくもりの湯（丹波篠山市）が10%程度となっています。



10. 入浴料金に関しては、46%の人が500円台が妥当としており、
 600円台は33%となっています。



11. 温泉に行きたくなくなる時は、疲れたときが80%を占めています。
 その他を回答した人の理由として、日課、銭湯として、健康のためなどの理由をあげています。

