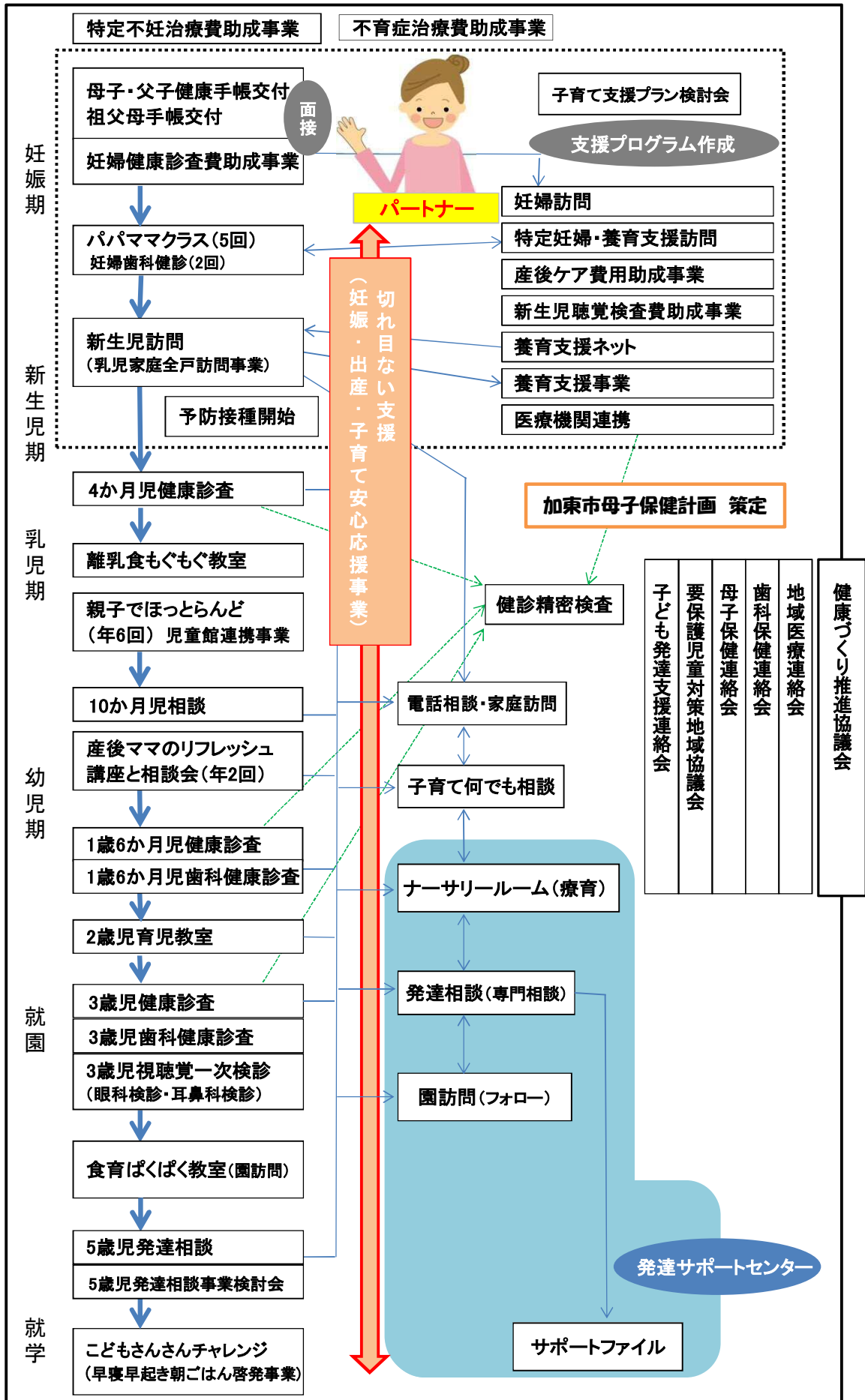


資料No. 2

平成31年度保健事業(案)について

平成31年度 妊娠・出産・子育て安心応援事業体系図(案)



平成31年度 母子保健事業一覧

事業名	実施日	時間	内容
特定不妊治療費助成	随時		・特定不妊治療にかかる費用の助成 (1回あたり上限10万円) ※対象条件あり
不育症治療費助成	随時		・不育症治療にかかる費用の助成 (1年度において1人あたり上限15万円、通算助成回数は問わない) ※対象条件あり
妊婦健康診査費助成	随時		・妊婦健康診査にかかる費用の助成 (1人14回、上限10万円)
新生児聴覚検査費助成	随時		・新生児聴覚検査にかかる費用を全額助成
母子・父子健康手帳交付 祖父母手帳交付	火曜日	8:30~17:15	・母子・父子健康手帳・祖父母手帳交付 ・妊娠・出産に関する相談 ・妊婦健康診査費助成券発行 ・祖父母に対し、今の育児法を知ってもらうための情報提供
パパママクラス	5月、7月、9月、 12月、2月	※9:00~9:30	・血圧測定、個別相談 ・妊娠中の生活や栄養・沐浴指導 ・パパの妊婦体験・妊婦歯科健診(2回) (要予約) 参加費100円
妊娠・出産・子育て 安心応援事業 (産後ケア費用の助成)	月~金曜日	8:30~17:15	・妊娠・出産・子育てで安心パートナーによる支援 ・個々に応じたきめ細やかな相談支援 ・妊娠・出産・育児までの適切な情報提供 ・産前・産後支援のコーディネート ・産後ケア(宿泊・デイ・乳房ケア)費用の助成
産後ママのリフレッシュ講座	7月・12月	※9:30~9:50	・産後ママを対象としたうつ予防のための講座 ・講話、ハンドマッサージ、リラックスタイム ・総合相談会(希望者への個別相談)
新生児訪問	生後28日以内に連絡調整します		・保健師、助産師による家庭訪問 ・体重測定・育児相談
母乳相談	第2木曜日 第4木曜日	※9:00~11:00 ※13:15~14:00	・助産師による母乳相談、授乳指導
4か月児健診	第4木曜日	※13:15~14:00	・一般健康診査・離乳食講話 ・育児、栄養相談
10か月児相談	第4木曜日	※9:00~9:30	・育児、栄養相談・事故予防啓発 ・離乳食講話、試食
1歳6か月児健診	第1木曜日	※13:15~14:00	・一般健康診査・歯科健康診査 ・育児、栄養相談・心理相談
2歳児育児教室	第1木曜日	※9:00~9:30	・身体計測・育児、栄養相談 ・歯磨きチェック・心理相談 ・手遊び
3歳児健診	第3水曜日	※13:15~14:00	・一般健康診査・歯科健康診査 ・育児、栄養相談・言語相談
子育て何でも相談	第2木曜日	※9:00~11:00 ※13:30~15:00	・身体計測・育児、栄養相談 ・歯科衛生士による歯科相談(年3回)
親子でほっとらんど (児童館事業)	隔月第1金曜日	10:30~11:30	・手遊び、ふれあい遊び、絵本の読み聞かせ、ママの交流等 ・保健師による相談
離乳食もぐもぐ教室	第2火曜日	※9:30~9:50	・実習:5~8か月頃の離乳食の進め方について実習を通して学びます。 (要予約)参加費100円

●※印の時間は受付時間を表記しています。実施日を変更する場合があります。



保健センターでは、みなさんが自信をもって子育てできるよう応援しています。
上記の相談事業のほか、育児に関する悩みや不安など、電話や来所での相談にも応じています。

育児何でもダイヤル相談

TEL 43-0432

月~金曜日(祝日除く)
8時30分~17時15分



平成 31 年度 成人保健事業体系図

★は平成 31 年度新規事業

★健康・笑顔・まちプラン 策定(2か年)

集団・個別健(検)診

特定(基本)健診
問診、診察、身体計測、尿検査、
血圧測定、血液検査
市独自項目(腎機能、貧血、血清尿酸、★総コレステロール)

まちぐるみ総合健診

がん検診等(集団)
胸部、胃がん、大腸がん
前立腺がん、子宮頸がん
乳がん、肝炎ウイルス
骨粗しょう症、胃 ABC
歯周病

がん検診等(個別)

肝炎ウイルス
子宮頸がん、乳がん

ポピュレーション

加東サンサンチャレンジ~3か月で3kgやせる市民大運動~
開講講座・運動講座・食事講座
メール支援、通信、ホームページ情報配信

健康づくりと介護予防セミナー~世代を超えて~
表彰式、体験談、講演、パネル展示

健康展(秋のフェスティバル)
歯科相談、肺年齢測定、骨密度測定、血圧測定、身体計測
乳がん・大腸がん予防啓発

ケーブルテレビ(保健センターだより)、広報(健康がいちばん)
ホームページ等

こころの体温計・こころの健康ホットダイヤル

教室・相談

ハイリスク

**まちぐるみ総合健診時
保健指導**
血圧、BMI、血糖、喫煙、睡眠

精密検査受診勧奨

未受診者受診勧奨

健診結果説明会
個別相談会、医師講演会

特定保健指導
積極的支援、動機づけ支援

禁煙チャレンジ週間

重症化予防対策
CKD、血圧、糖尿病ハイリスク者訪問等
COPD 啓発

コア会議

健康づくり推進協議会

地域医療連絡会
歯科保健連絡会

若年者在宅
ターミナルケア支援

地域づくり

元気応援塾・交流会
元気応援隊(健康づくりリーダー)の育成、活動支援を行い、地域のつながりを深めることで健康な地域づくりを目指す

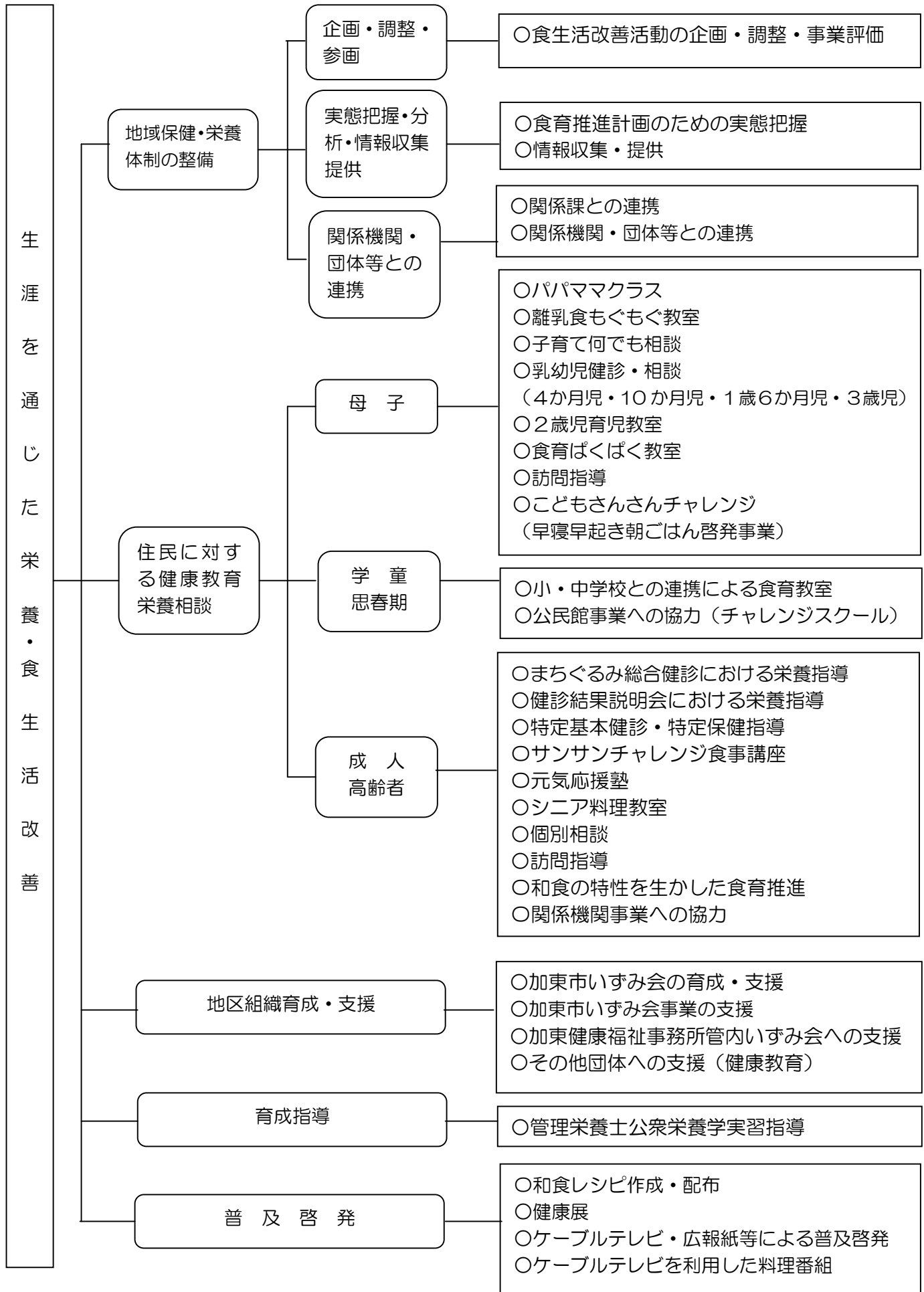
元気応援隊活動
子どもの事故予防、大腸がん予防、運動等健康づくりの啓発、実践

サンサンサポーター活動
サンサン協賛店

ヘルスアップ教室
自主活動支援教室
自主活動教室

ゲートキーパー
(こころの門番)養成
こころの健康づくりネットワーク研修

平成 31 年度 栄養・食生活改善事業体系図(案)



生涯を通じた栄養・食生活改善

地域保健・栄養体制の整備

企画・調整・参画

○食生活改善活動の企画・調整・事業評価

実態把握・分析・情報収集提供

○食育推進計画のための実態把握
○情報収集・提供

関係機関・団体等との連携

○関係課との連携
○関係機関・団体等との連携

住民に対する健康教育
栄養相談

母子

○パパママクラス
○離乳食もぐもぐ教室
○子育て何でも相談
○乳幼児健診・相談
(4か月児・10か月児・1歳6か月児・3歳児)
○2歳児育児教室
○食育ぱくぱく教室
○訪問指導
○こどもさんさんチャレンジ
(早寝早起き朝ごはん啓発事業)

学童
思春期

○小・中学校との連携による食育教室
○公民館事業への協力(チャレンジスクール)

成人
高齢者

○まちぐるみ総合健診における栄養指導
○健診結果説明会における栄養指導
○特定基本健診・特定保健指導
○サンサンチャレンジ食事講座
○元気応援塾
○シニア料理教室
○個別相談
○訪問指導
○和食の特性を生かした食育推進
○関係機関事業への協力

地区組織育成・支援

○加東市いずみ会の育成・支援
○加東市いずみ会事業の支援
○加東健康福祉事務所管内いずみ会への支援
○その他団体への支援(健康教育)

育成指導

○管理栄養士公衆栄養学実習指導

普及啓発

○和食レシピ作成・配布
○健康展
○ケーブルテレビ・広報紙等による普及啓発
○ケーブルテレビを利用した料理番組

平成31年度 加東市予防接種事業体系図（案）

予防接種事業

1. 定期予防接種

★は平成31年度新規事業

	予防接種名	実施時期
A 類	ヒブ	通 年
	小児用肺炎球菌	〃
	B型肝炎	〃
	四種混合	〃
	急性灰白髄炎（ポリオ）	〃
	結核（BCG）	〃
	麻しん風しん混合	〃
	水痘	〃
	日本脳炎	〃
	二種混合	〃
	子宮頸がん予防 成人風しん★	積極的勧奨差控え（平成25年6月～） 通 年（平成33年度までの3年間）
B 類	高齢者インフルエンザ	10月中旬～1月末
	高齢者肺炎球菌	通 年

2. 任意予防接種＜加東市独自助成＞

（1）行政措置予防接種

予防接種名	実施時期
おたふくかぜ	通 年

（2）予防接種費の助成

予防接種名	実施時期
風しん	通 年
23価肺炎球菌 （内部障害者）	通 年

地域医療連絡会

平成31年度 予防接種事業一覧

1. 定期予防接種

(各予防接種には、「標準的な接種時期」があります。詳細は、ホームページ掲載) ★は平成31年度新規事業

予防接種名		回数	対象者	標準的な接種間隔
ヒブ	初回免疫	3回	生後2～60か月に至るまで	27～56日
	追加免疫	1回		初回免疫(3回目)終了後、7～13か月まで
小児用肺炎球菌	初回免疫	3回	生後2～60か月に至るまで	27日以上
	追加免疫	1回		生後12か月以降かつ初回免疫終了後、60日以上
B型肝炎		3回	1歳に至るまで	1回目から27日以上の間隔をおいて2回目、1回目から139日以上の間隔をおいて3回目
四種混合	1期初回	3回	生後3～90か月に至るまで	20～56日
	1期追加	1回		1期初回(3回目)終了後、12～18か月後
急性灰白髄炎(ポリオ)	初回	3回	生後3～90か月に至るまで	20～56日
	追加	1回		初回(3回目)終了後、12～18か月後
結核(BCG)		1回	生後1歳に至るまで	
麻しん風しん混合	1期	1回	生後12～24か月に至るまで	
	2期	1回	平成25年4月2日～平成26年4月1日生	
水痘	1回目	1回	生後12～36か月に至るまで	1回目終了後、6～12か月まで
	2回目	1回		
日本脳炎	1期初回	2回	生後6～90か月に至るまで	6～28日
	1期追加	1回		1期初回(2回目)から概ね1年後
	2期	1回	9歳以上13歳未満	
	特例	4回未満	<ul style="list-style-type: none"> 平成7年4月2日から平成19年4月1日生まれの方は、20歳になるまでの期間に、1期及び2期の計4回のうち未接種分を接種可能 平成19年4月2日から平成21年10月1日生まれの方は、2期の対象となる期間(9歳以上13歳未満)に、1期の未接種分を接種可能 	
二種混合		1回	11歳以上13歳未満	
子宮頸がん予防		3回	平成15年4月2日～平成20年4月1日生の女子	1回目から1または2か月後に2回目、1回目から6か月後に3回目
★風しん(5期)		1回	昭和37年4月2日～昭和54年4月1日生の男性で、抗体価の低い方	
高齢者インフルエンザ		1回	<ul style="list-style-type: none"> ①65歳以上の方 ②60歳以上65歳未満の方で、厚生労働省令で定めるもの 	
高齢者肺炎球菌		1回	<ul style="list-style-type: none"> ①65歳、70歳、75歳、80歳、85歳、90歳、95歳又は100歳となる方 ②60歳以上65歳未満の方で、厚生労働省令で定めるもの 	

2. 任意予防接種

予防接種名	助成回数	対象者
おたふくかぜ	1回 全額助成	1歳以上小学校就学の始期に達するまで(ただし、過去に助成を受けた方は除く)
風しん	1回 麻しん風しん7,000円 風しん3,000円	<ul style="list-style-type: none"> ①平成2年4月1日以前に生まれた方 ②風しん抗体検査の結果(5年以内に検査を実施したものに限る。)がHI法で16倍以下EIA法で陰性、判定保留又はEIA価8.0未満の方等(ただし、過去に助成を受けた方は除く)
肺炎球菌	1回 全額助成	内部障害に係る身体障害者手帳を有する方(ただし、過去に助成を受けた方は除く)