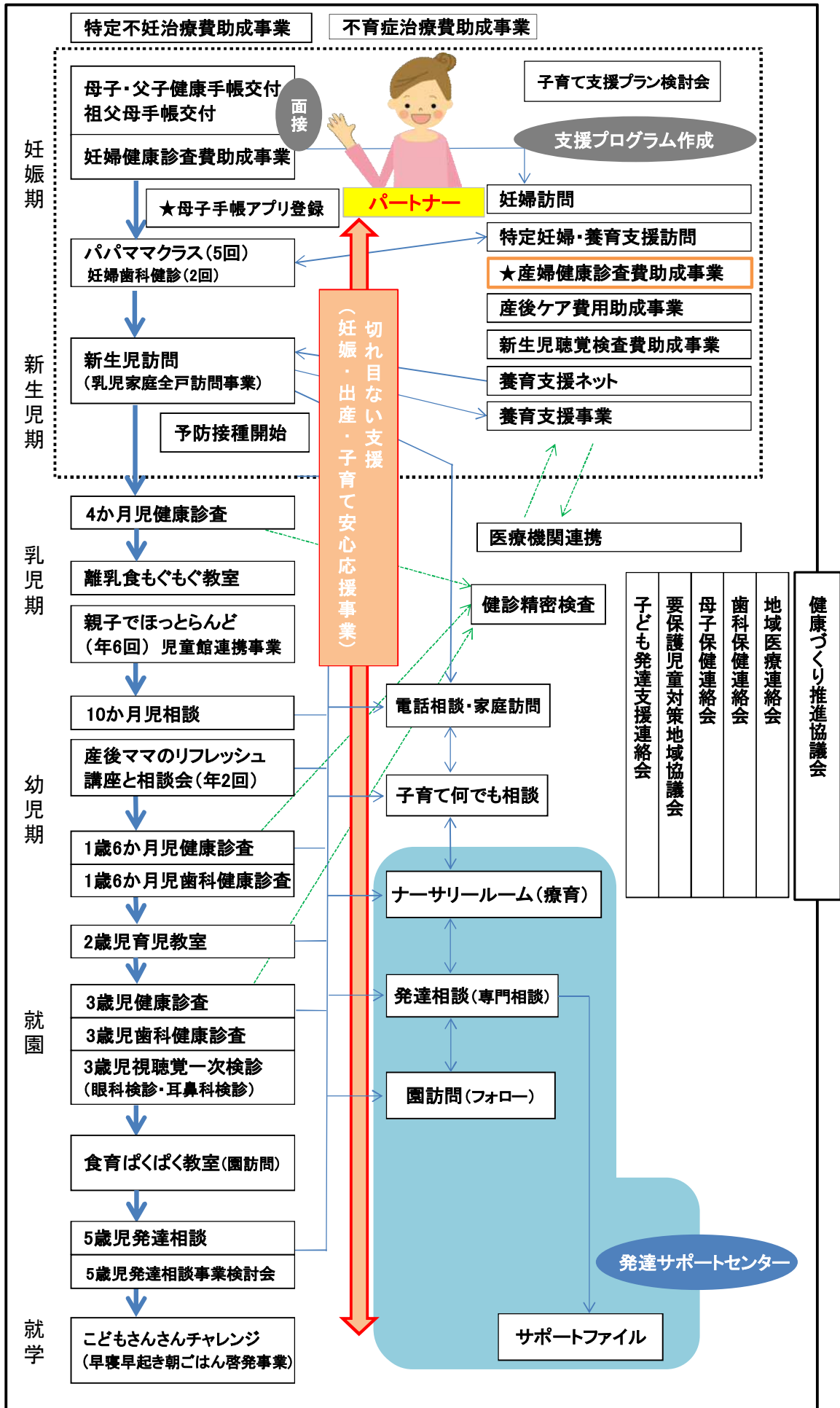


資料No. 2

令和2年度保健事業(案)について

令和2年度 妊娠・出産・子育て安心応援事業体系図(案)

★は令和2年度新規事業



令和2年度 母子保健事業一覧

事業名	実施日	時間	内容
特定不妊治療費助成		随時	・特定不妊治療にかかる費用の助成 (1回あたり上限10万円) ※対象条件あり
不育症治療費助成		随時	・不育症治療にかかる費用の助成 (1年度において1人あたり上限15万円、通算助成 回数は問わない) ※対象条件あり
妊婦健康診査費助成		随時	・妊婦健康診査にかかる費用の助成 (1人14回、上限10万円)
新生児聴覚検査費助成		随時	・新生児聴覚検査にかかる費用を全額助成
★産婦健康診査費助成		随時	・産婦健康診査にかかる費用の助成 (上限5,000円×2回)
母子・父子健康手帳交付 祖父母手帳交付 ★母子手帳アプリ登録	火曜日	8:30~17:15	・母子・父子健康手帳・祖父母手帳交付 ・妊娠・出産に関する相談 ・妊婦健康診査費助成券発行 ・祖父母に対し、今の育児法を知ってもらうための 情報提供
パパママクラス	5月、8月、9月、 12月、3月	※9:00~9:30	・血圧測定、個別相談 ・妊娠中の生活や栄養 ・沐浴指導 ・パパの妊婦体験 ・妊婦歯科健診(2回) (要予約) 参加費100円
妊娠・出産・子育て 安心応援事業 (産後ケア費用の助成)	月~金曜日	8:30~17:15	・妊娠・出産・子育て安心パートナーによる支援 ・個々に応じたきめ細やかな相談支援 ・妊娠・出産・育児までの適切な情報提供 ・産前・産後支援のコーディネート ・産後ケア(宿泊・デイ・乳房ケア)費用の助成
産後ママのリフレッシュ講座	10月・3月	※9:30~9:50	・産後ママを対象としたうつ予防のための講座 ・講話、ハンドマッサージ、リラックスタイム ・総合相談会(希望者への個別相談)
新生児訪問	生後28日以内に連絡調整します		・保健師、助産師による家庭訪問 ・体重測定 ・育児相談
母乳相談	第2木曜日	※9:00~11:00	・助産師による母乳相談、授乳指導
	第4木曜日	※13:15~14:00	
4か月児健診	第4木曜日	※13:00~14:00	・一般健康診査 ・離乳食講話 ・育児、栄養相談
10か月児相談	第4木曜日	※9:00~9:30	・育児、栄養相談 ・事故予防啓発 ・離乳食講話、試食
1歳6か月児健診	第1木曜日	※13:00~14:00	・一般健康診査 ・歯科健康診査 ・育児、栄養相談 ・心理相談
2歳児育児教室	第1木曜日	※9:00~9:30	・身体計測 ・育児、栄養相談 ・歯磨きチェック ・心理相談 ・手遊び
3歳児健診	第3水曜日	※13:00~14:00	・一般健康診査 ・歯科健康診査 ・育児、栄養相談 ・言語相談
子育て何でも相談	第2木曜日	※9:00~11:00 ※13:30~15:00	・身体計測 ・育児、栄養相談 ・歯科衛生士による歯科相談(年3回)
親子でほっとらんど (児童館事業)	隔月第1金曜日	10:00~11:15	・手遊び、ふれあい遊び、絵本の読み聞かせ、ママ の交流等 ・保健師による相談
離乳食もぐもぐ教室	第2火曜日	※9:30~9:50	・実習:4~6か月頃の離乳食の進め方について実習 を通して学びます。 (要予約)参加費100円

※印の時間は受付時間を表記しています。実施日を変更する場合があります。



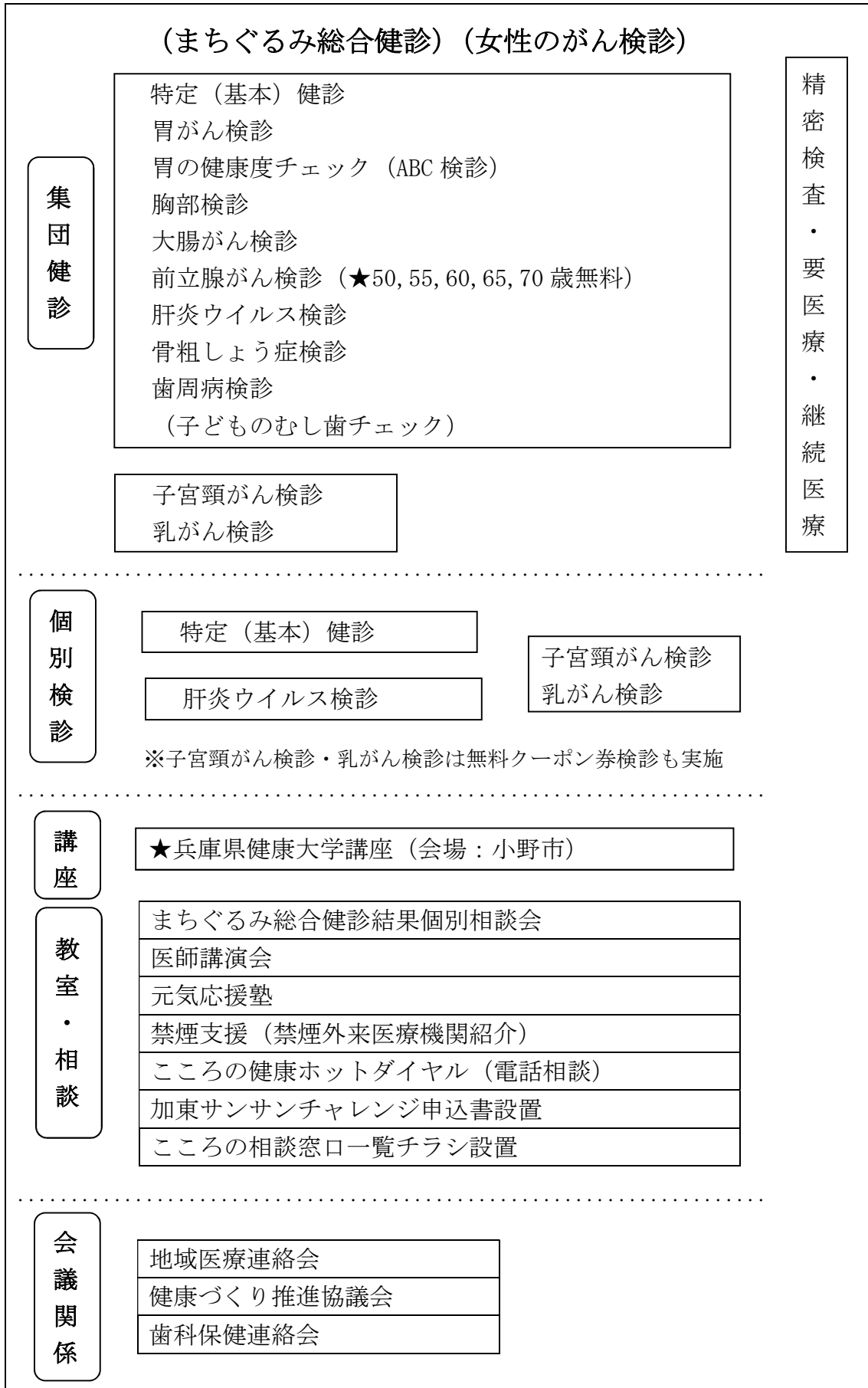
保健センターでは、みなさんが自信をもって子育てできるよう
応援しています。
上記の相談事業のほか、育児に関する悩みや不安など、電話
や来所での相談にも応じています。

育児何でもダイヤル相談
TEL 43-0432
月~金曜日(祝日除く)
8時30分~17時15分



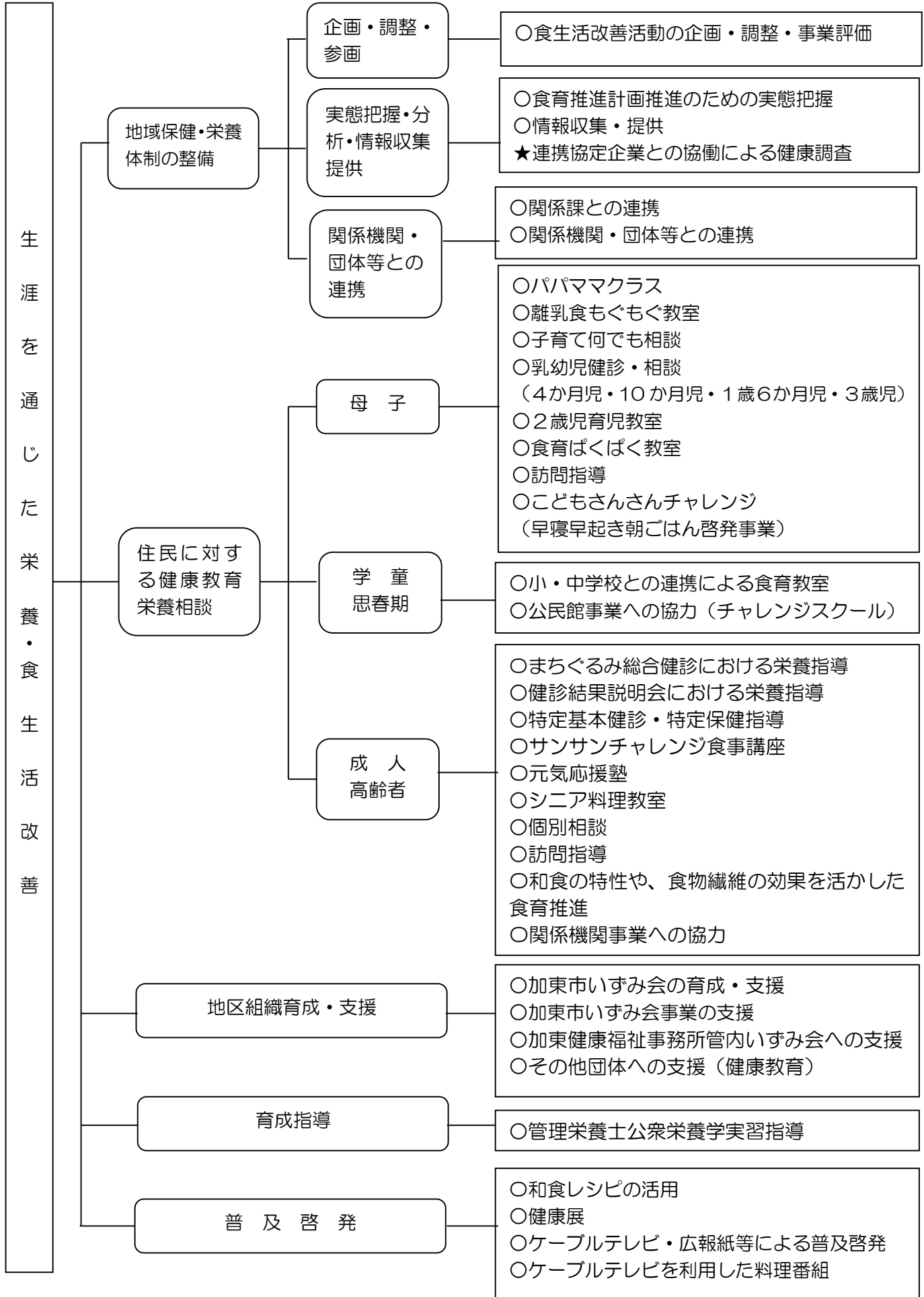
令和2年度 加東市成人保健事業体系図（案）

★は令和2年度新規事業



令和2年度 加東市栄養・食生活改善事業体系図(案)

★は令和2年度新規事業



令和2年度 加東市予防接種事業体系図(案)

予防接種事業

1. 定期予防接種

★は令和2年度新規事業

	予防接種名	実施時期
A 類	ヒブ	通 年
	小児用肺炎球菌	〃
	B型肝炎	〃
	★ロタウイルス	令和2年10月1日から実施
	四種混合	通 年
	急性灰白髄炎（ポリオ）	〃
	結核（BCG）	〃
	麻しん風しん混合	〃
	水痘	〃
	日本脳炎	〃
	二種混合	〃
	子宮頸がん予防 成人風しん	積極的勧奨差控え（平成25年6月～） 通 年（令和3年度までの3年間）
B 類	高齢者インフルエンザ 高齢者肺炎球菌	10月中旬～1月末 通 年

2. 任意予防接種＜加東市独自助成＞

(1) 行政措置予防接種

予防接種名	実施時期
おたふくかぜ	通 年

(2) 予防接種費の助成

予防接種名	実施時期
風しん	通 年
23価肺炎球菌 （内部障害者）	通 年

地域医療連絡会

令和2年度 加東市予防接種事業概要一覧(案)

1. 定期予防接種

★は令和2年度新規事業

予防接種名	回数	標準的な接種時期	標準的な接種間隔	対象者		
ヒブ	初回免疫	3回	生後2～7か月に至るまでに接種を開始	27～56日	生後2～60か月に至るまで	
	追加免疫	1回	—	初回免疫(3回目)終了後、7～13か月まで		
小児用肺炎球菌	初回免疫	3回	生後2～7か月に至るまでに接種を開始	27日以上	生後2～60か月に至るまで	
	追加免疫	1回	生後12～15か月に至るまで	生後12か月以降かつ初回免疫(3回目)終了後、60日以上		
B型肝炎	3回	生後2～9か月に達するまで	・1回目から27日以上の間隔で2回目 ・1回目から139日以上の間隔で3回目	生後12か月に至るまで		
★ロタウイルス(R2.10.1～)	1価	2回	生後6週に至った日の翌日～14週6日に至るまでに接種を開始	生後0週に至った日の翌日～24週に至る日		
	5価	3回		生後6週に至った日の翌日～32週に至る日の翌日まで		
四種混合	1期初回	3回	生後3～12か月に達するまで	20～56日	生後3～90か月に至るまで	
	1期追加	1回	—	1期初回(3回目)終了後、12～18か月後		
急性灰白髄炎(ポリオ)	初回	3回	生後3～12か月に達するまで	20～56日	生後3～90か月に至るまで	
	追加	1回	—	初回(3回目)終了後、12～18か月後		
結核(BCG)	1回	生後5～8か月に達するまで	/		生後12か月に至るまで	
麻しん風しん	1期	1回	1歳になったら早めに	/		生後12～24か月に至るまで
	2期	1回	小学校就学前の1年間	/		平成26年4月2日～平成27年4月1日生
水痘	1回目	1回	生後12～15か月に達するまで	/		生後12～36か月に至るまで
	2回目	1回	—	1回目終了後、6～12か月まで		
日本脳炎	1期初回	2回	3歳	6～28日	生後6～90か月に至るまで	
	1期追加	1回	4歳	1期初回(2回目)から概ね1年後		
	2期	1回	9歳	/		9歳以上13歳未満
	特例	4回以下	特例①…平成12年4月2日から平成19年4月1日生まれの方は上記の条件に関わらず20歳になるまでの期間で最大4回接種可(1期及び2期の未接種分) 特例②…平成19年4月2日から平成21年10月1日生まれの方(厚労省「日本脳炎ワクチン接種に係るQ&A」を参照)			
二種混合	1回	11歳	/		11歳以上13歳未満	
子宮頸がん予防	3回	平成19年4月2日～平成20年4月1日生の女子	・1回目から1または2か月後に2回目 ・1回目から6か月後に3回目	/		平成16年4月2日～平成21年4月1日生の女子
風しん(5期)	予防接種	1回	/		昭和37年4月2日～昭和54年4月1日生の男性で、抗体価の低い方	
高齢者インフルエンザ	1回	/		①65歳以上の者 ②60歳以上65歳未満の者で、厚生労働省令で定めるもの		
高齢者肺炎球菌	1回	/		①65歳、70歳、75歳、80歳、85歳、90歳、95歳又は100歳となる者 ②60歳以上65歳未満の者で、厚生労働省令で定めるもの		

2. 任意予防接種

予防接種名	助成回数	助成額	対象者
おたふくかぜ	1回	全額	①1歳以上小学校就学の始期に達するまで(ただし、過去にこの助成を受けた者は除く)
風しん (麻しん風しん混合)	1回	麻しん風しん7,000円 風しん3,000円	風しん抗体検査の結果が次のいずれかに該当する者 (A)HI法で16倍以下の者 (B)EIA法で陰性、判定保留、EIA価8.0未満又は国際単位30IU/mL未満の者 (C)LTI法で陰性、判定保留又は国際単位30IU/mL未満の者 (D)ELFA法、CLEIA法で陰性、判定保留又は国際単位45IU/mL未満の者
23価肺炎球菌	1回	全額	内部障害に係る身体障害者手帳を有する者