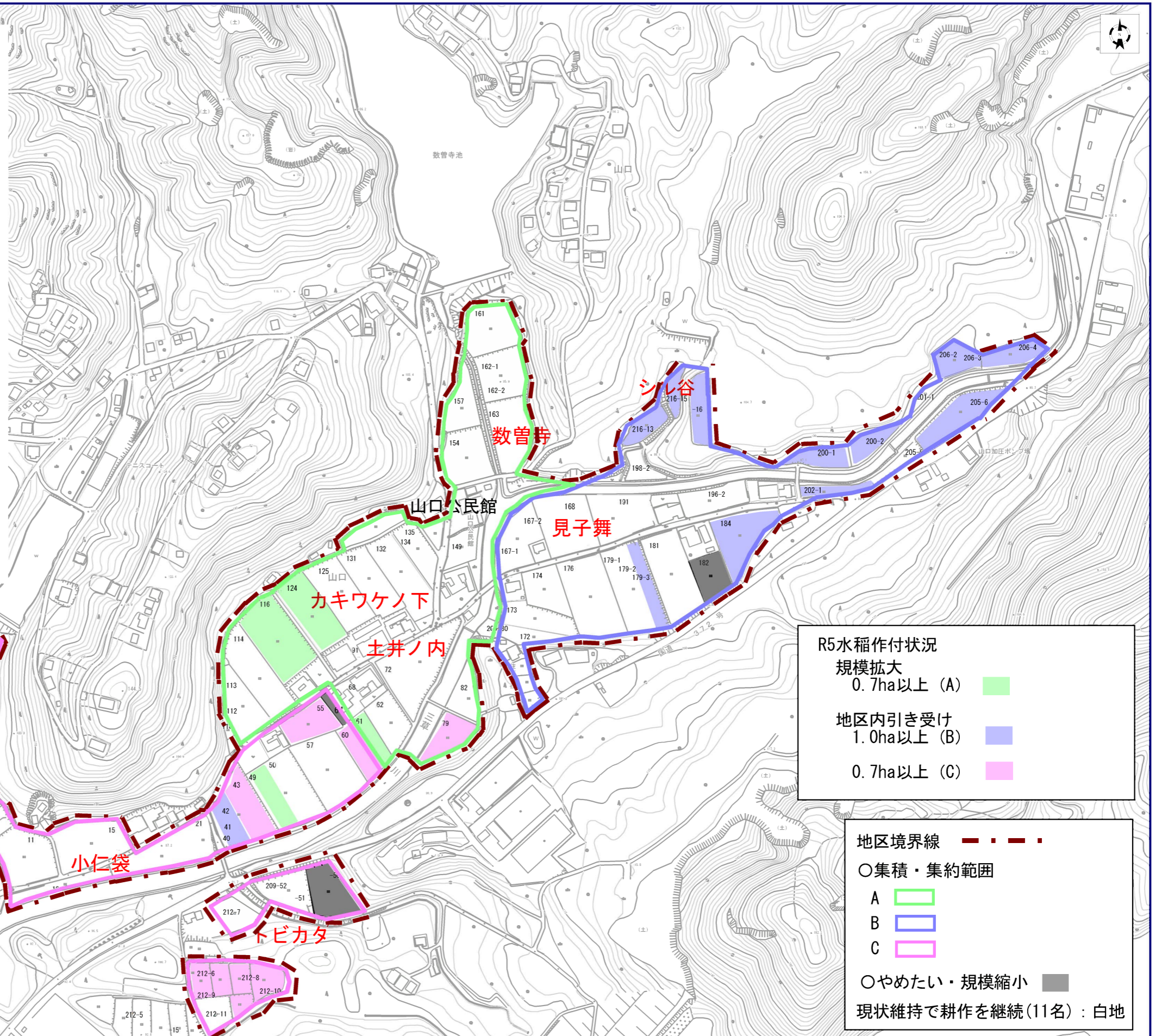


# 山口地区目標地図

山口

- ・青色、緑色、桃色の枠は、凡例に示した農業者が今後農地を集積・集約していく計画を表したものです。
- ・拡大意向のある農業者3名（農会長含む）と市役所の話し合いにより決めたものです。
- ・現在耕作されている方は、そのまま継続して耕作いただいで構いません。
- ・現在耕作されている方が、農地を預けたいと思ったときに、耕作する人は誰でもいいと申し出ていただいた方の農地については、この計画に沿って3名の農業者のいずれかに貸し付けられます。
- ・目標地図に基づく農地の貸し借りは、農地中間管理事業を通じて、農地の貸し借りをを行います。
- ・ご自身で次の耕作者を見つけられた方は、その方にお貸しいただいて構いません。
- ・今後、農地を借り受けて規模拡大を図りたいと思われたら、その旨市役所農政課まで申し出てください。（目標地図に位置付けます。）



R5水稲作付状況

規模拡大 0.7ha以上 (A)	■
地区内引き受け 1.0ha以上 (B)	■
0.7ha以上 (C)	■

地区境界線

○集積・集約範囲

A	■
B	■
C	■

○やめたい・規模縮小 ■

現状維持で耕作を継続(11名) : 白地

