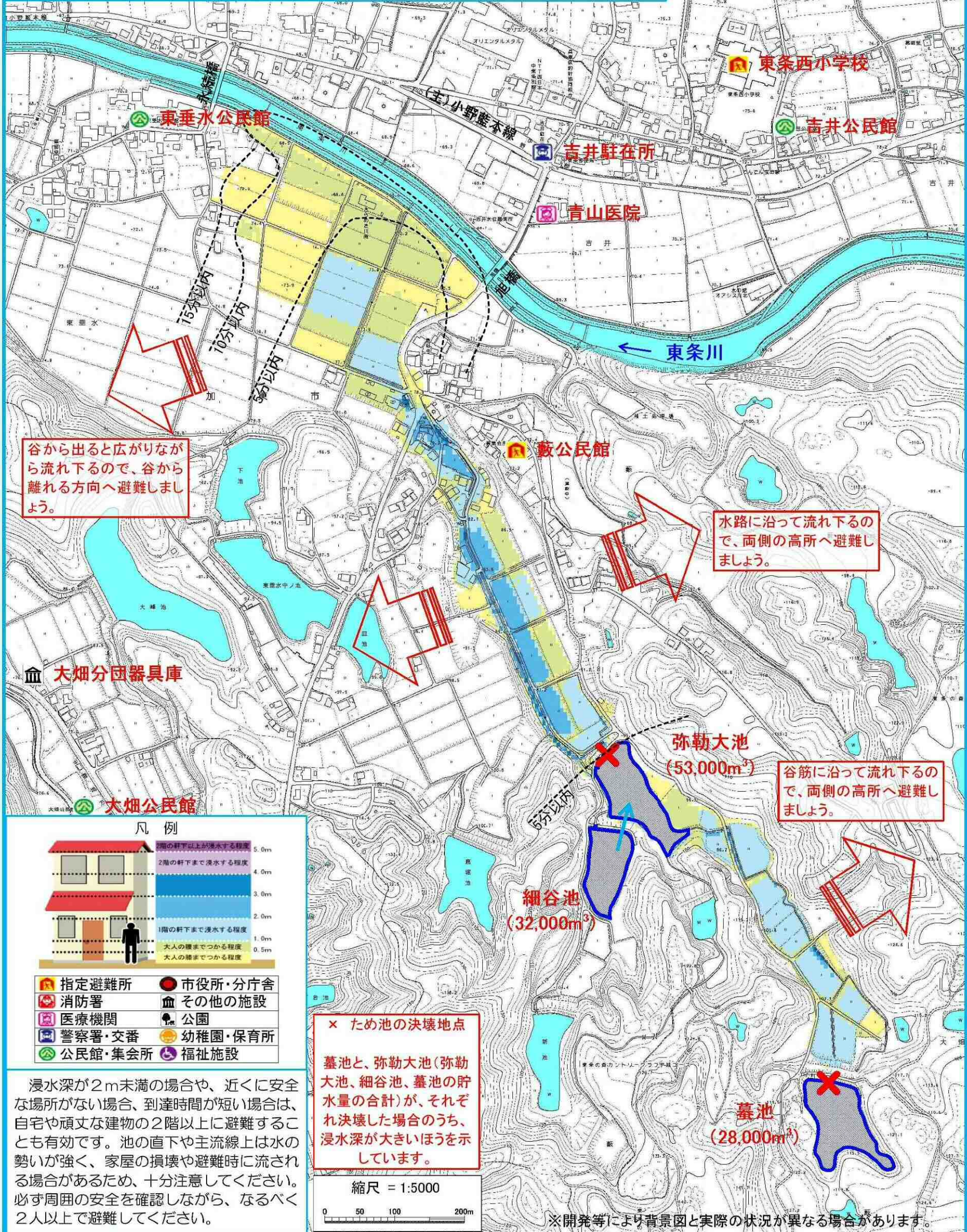
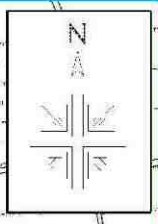


ため池ハザードマップ  
 弥勒大池・細谷池・墓池  
 (藪・東垂水)

このマップは、ため池が決壊した場合にどのような被害となるかを知るために、ため池が満水の時に貯水量が瞬時に流出する状況を想定し、浸水の深さの最大値とおおよその到達時間、避難方向の目安を示しています。表示されている範囲以外の浸水や、特に河川や水路沿いでは到達時間より早く被害が発生する場合がありますので注意してください。



谷から出ると広がりながら流れ下るので、谷から離れる方向へ避難しましょう。

水路に沿って流れ下るので、両側の高所へ避難しましょう。

谷筋に沿って流れ下るので、両側の高所へ避難しましょう。

凡例

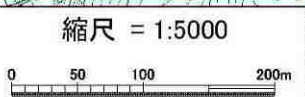
|  |                |      |
|--|----------------|------|
|  | 4階の軒下以上が浸水する程度 | 5.0m |
|  | 2階の軒下まで浸水する程度  | 4.0m |
|  | 1階の軒下まで浸水する程度  | 3.0m |
|  | 大人の膝までつかる程度    | 1.0m |
|  | 大人の膝までつかる程度    | 0.5m |

|  |         |  |         |
|--|---------|--|---------|
|  | 指定避難所   |  | 市役所・分庁舎 |
|  | 消防署     |  | その他の施設  |
|  | 医療機関    |  | 公園      |
|  | 警察署・交番  |  | 幼稚園・保育所 |
|  | 公民館・集会所 |  | 福祉施設    |

× ため池の決壊地点  
 墓池と、弥勒大池(弥勒大池、細谷池、墓池の貯水量の合計)が、それぞれ決壊した場合のうち、浸水深が大きいほうを示しています。

浸水深が2m未満の場合や、近くに安全な場所がない場合、到達時間が短い場合は、自宅や頑丈な建物の2階以上に避難することも有効です。池の直下や主流線上は水の勢いが強く、家屋の損壊や避難時に流される場合があるため、十分注意してください。必ず周囲の安全を確認しながら、なるべく2人以上で避難してください。



※開発等により背景図と実際の状況が異なる場合があります。