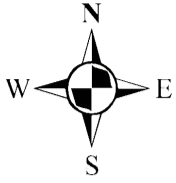
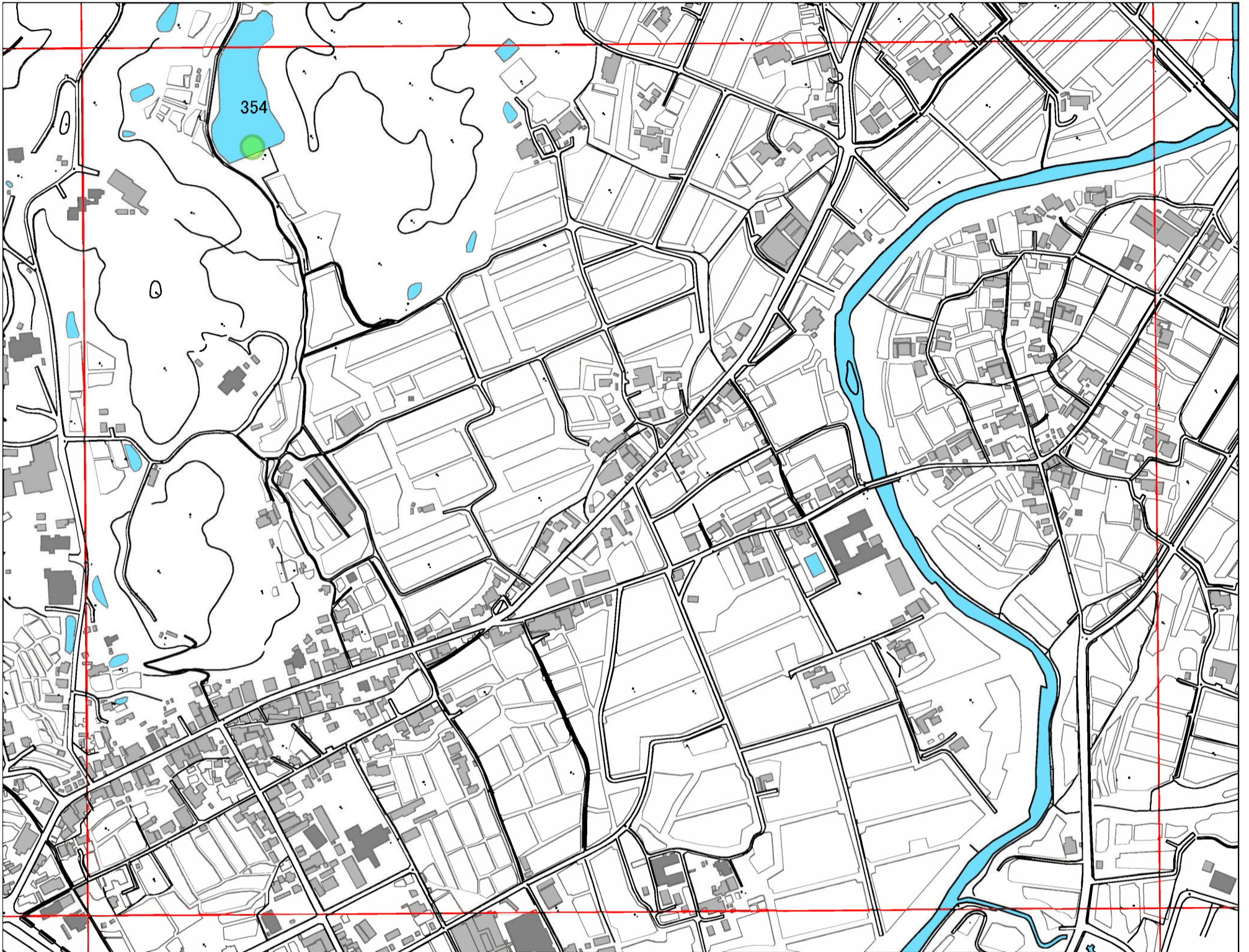
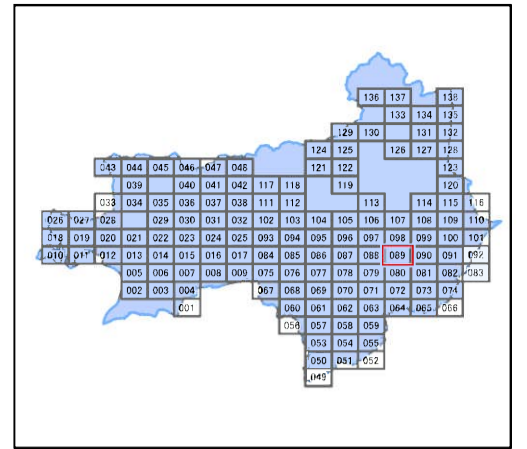


令和元年度 加東市ため池マップ



メッシュ番号：089



地図内ため池諸元一覧表

1:5,000

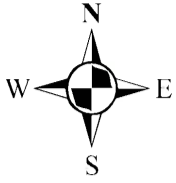
| 番号 | コード番号 | ため池名称 | 所在地 | 貯水量m |
|-----|-----------|-------|-------------|-------|
| 354 | 282280355 | キビ谷池 | 加東市揖鹿谷黍谷612 | 15000 |

* マップにため池番号が表示されているものが、特定ため池。

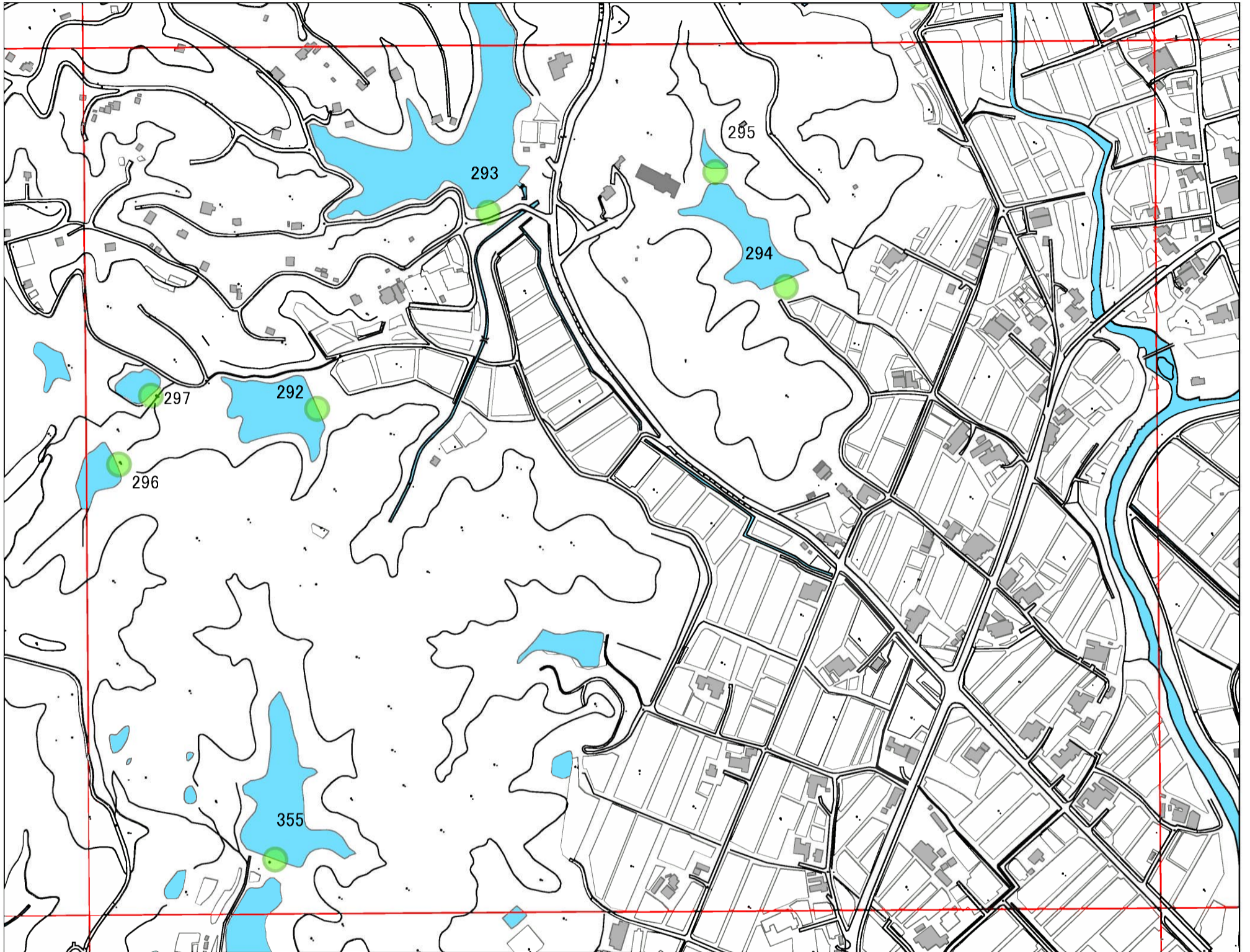
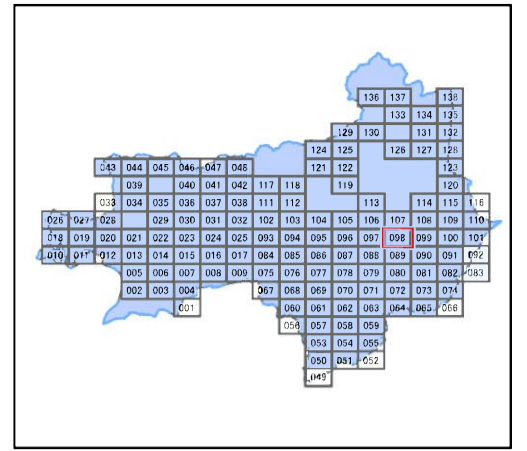


連絡先 加東市産業振興部 農地整備課
TEL 0795-43-0519(直通)

令和元年度 加東市ため池マップ



メッシュ番号：098



地図内ため池諸元一覧表

1:5,000

| 番号 | コード番号 | ため池名称 | 所在地 | 貯水量m |
|-----|-----------|--------|------------------|-------|
| 296 | 282280296 | 神子谷池 | 加東市黒谷神子谷1212 | 4500 |
| 294 | 282280294 | 上手ヶ谷池 | 加東市黒谷上手ヶ谷北1203 | 15000 |
| 293 | 282280293 | 大池 | 加東市黒谷山ノ谷969 | 56000 |
| 292 | 282280292 | 三谷池 | 加東市黒谷更池1033 | 13000 |
| 295 | 282280295 | 上手ヶ谷上池 | 加東市黒谷上手ヶ谷北1206-6 | 100 |
| 355 | 282280356 | キビ谷上池 | 加東市袴鹿谷黍谷614-1 | 15000 |
| 297 | 282280297 | 皿池 | 加東市黒谷神子谷1034 | 2000 |

* マップにため池番号が表示されているものが、特定ため池。



連絡先 加東市産業振興部 農地整備課
TEL 0795-43-0519(直通)