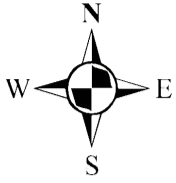
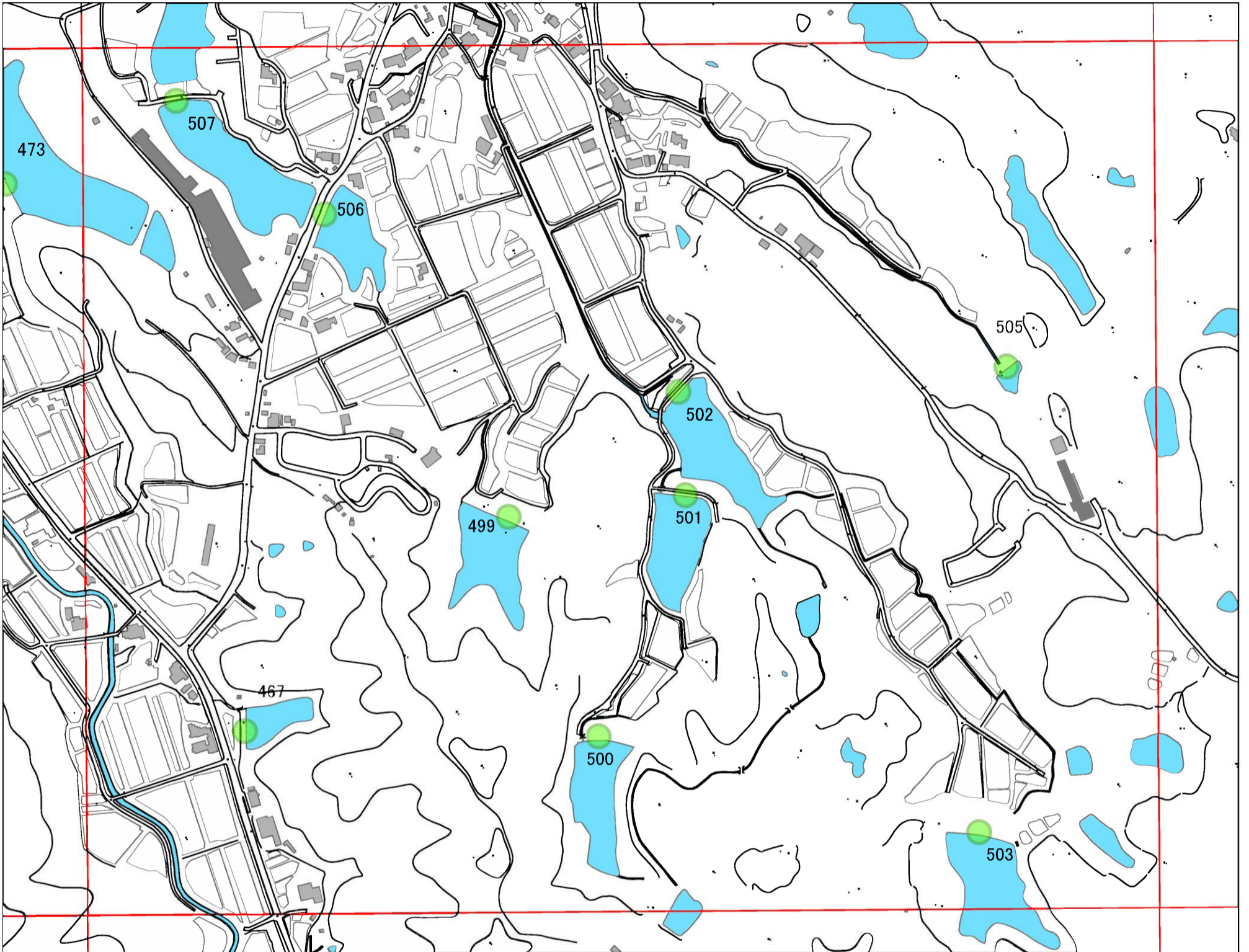
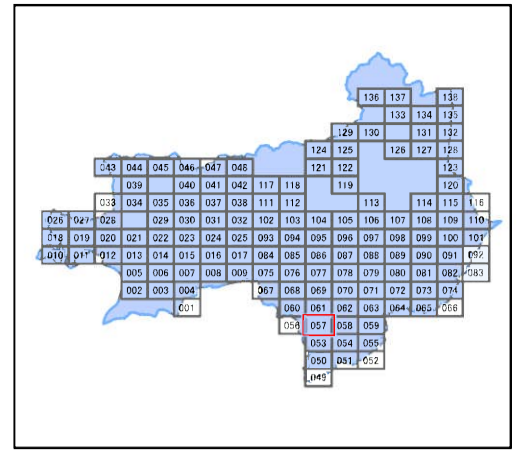


令和元年度 加東市ため池マップ



メッシュ番号：057



地図内ため池諸元一覧表

1:5,000

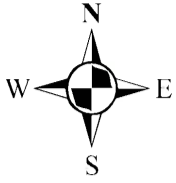
| 番号 | コード番号 | ため池名称 | 所在地 | 貯水量m |
|-----|-----------|-------|--------------|-------|
| 507 | 282280508 | 中ノ池 | 加東市東垂水岩ノ脇134 | 56000 |
| 506 | 282280507 | 皿池 | 加東市東垂水岩ノ脇133 | 20000 |
| 467 | 282280468 | 児岩池 | 加東市大畑児岩560 | 3500 |
| 502 | 282280503 | 弥勒大池 | 加東市藪山田595 | 53000 |
| 501 | 282280502 | 細谷池 | 加東市藪山田594 | 32000 |
| 500 | 282280501 | 新池 | 加東市藪高山590 | 25000 |
| 499 | 282280500 | 鹿堀池 | 加東市藪高山588 | 20000 |
| 503 | 282280504 | 墓池 | 加東市藪山田660 | 28000 |
| 505 | 282280506 | 木屋谷池 | 加東市藪木屋谷89 | 1000 |

* マップにため池番号が表示されているものが、特定ため池。

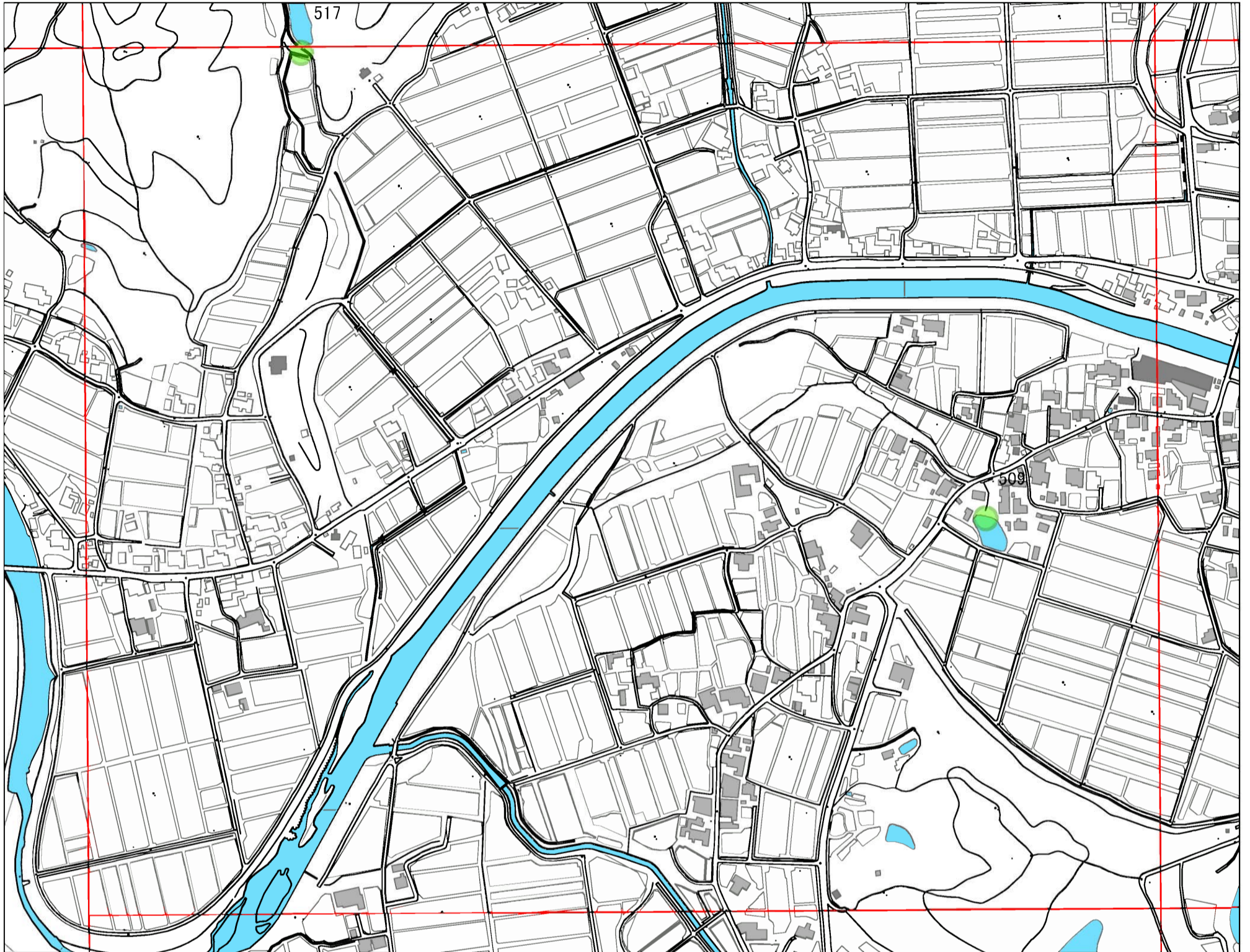
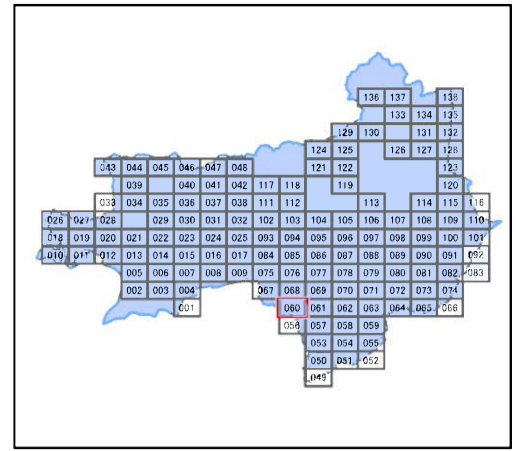


連絡先 加東市産業振興部 農地整備課
TEL 0795-43-0519(直通)

令和元年度 加東市ため池マップ



メッシュ番号：060



地図内ため池諸元一覧表

1:5,000

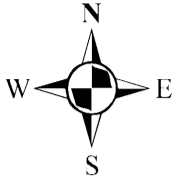
| 番号 | コード番号 | ため池名称 | 所在地 | 貯水量m |
|-----|-----------|-------|---------------|------|
| 517 | 282280518 | 中之池 | 加東市厚利鯨ヶ谷546 | 2000 |
| 509 | 282280510 | 西ノ池 | 加東市東垂水石室364-1 | 1500 |

* マップにため池番号が表示されているものが、特定ため池。

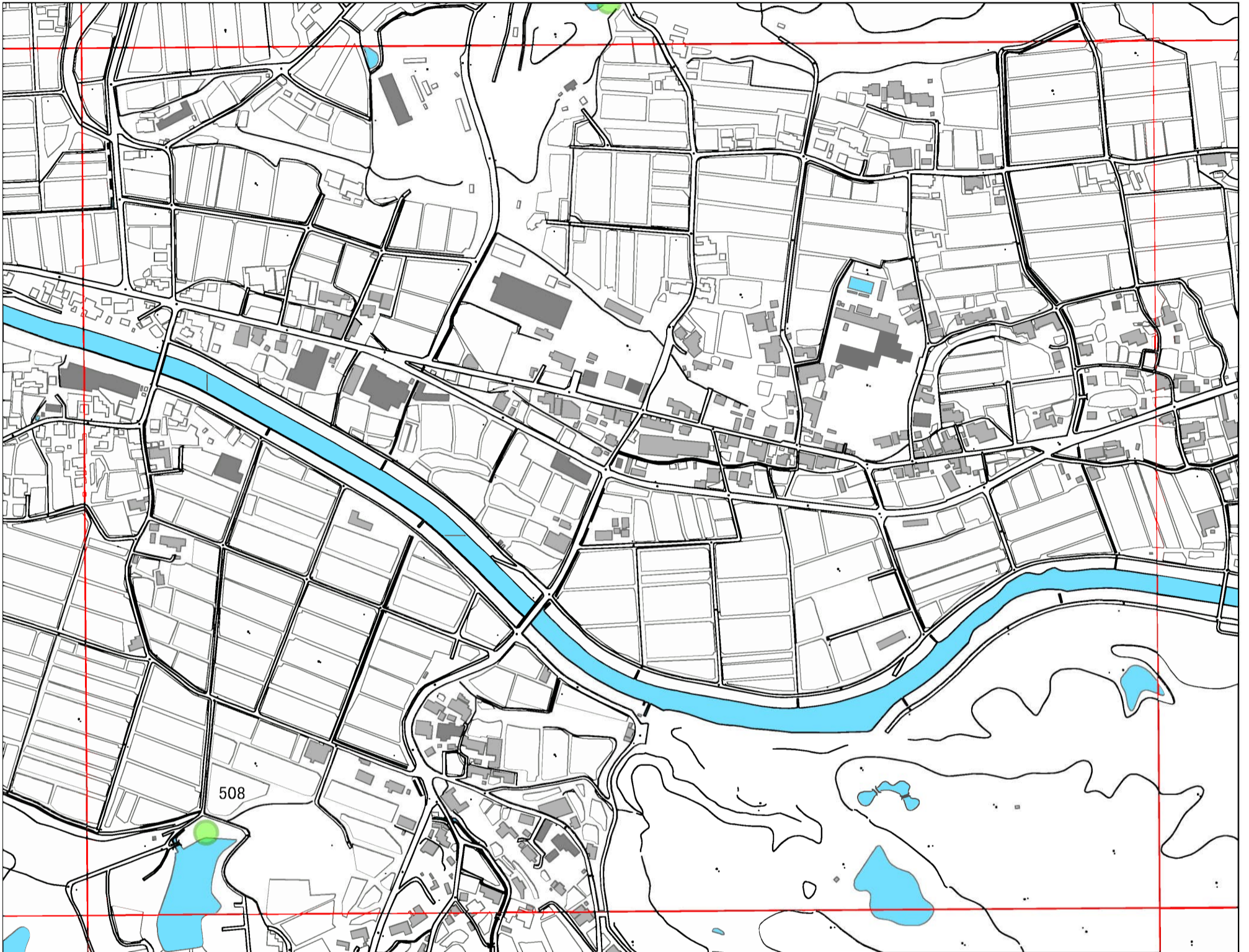
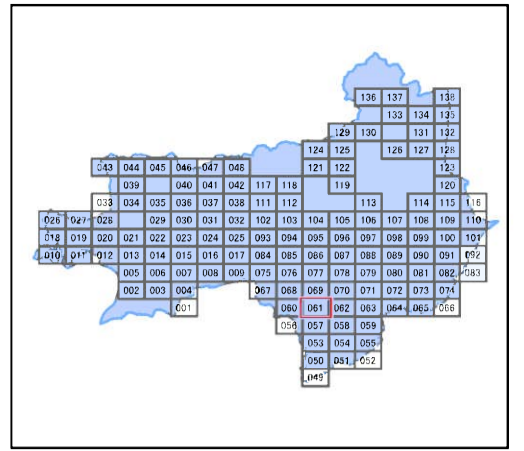


連絡先 加東市産業振興部 農地整備課
TEL 0795-43-0519(直通)

令和元年度 加東市ため池マップ



メッシュ番号：061



地図内ため池諸元一覧表

1:5,000

| 番号 | コード番号 | ため池名称 | 所在地 | 貯水量m |
|-----|-----------|-------|--------------|-------|
| 508 | 282280509 | 下ノ池 | 加東市東垂水岩ノ脇135 | 18000 |

* マップにため池番号が表示されているものが、特定ため池。



連絡先 加東市産業振興部 農地整備課
TEL 0795-43-0519(直通)