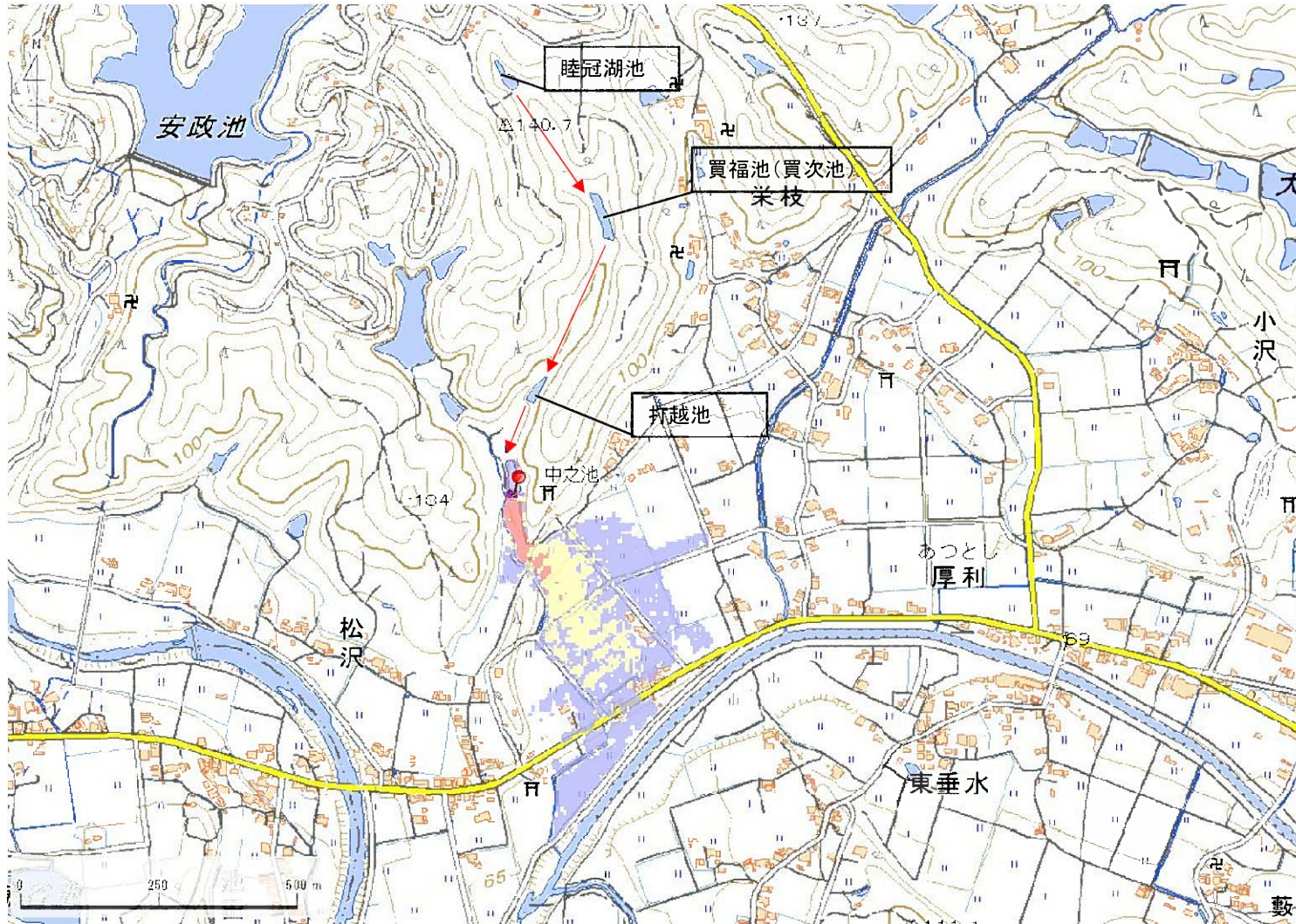


ID	34360328 -2	ため池名	中之池	所在地	加東市厚利鯨ヶ谷546				
堤高 (m)	2.9	貯水量 (千m3)	2.0	緯度	34° 53' 29.79" N	経度	135° 0' 54.14" E	判定	無



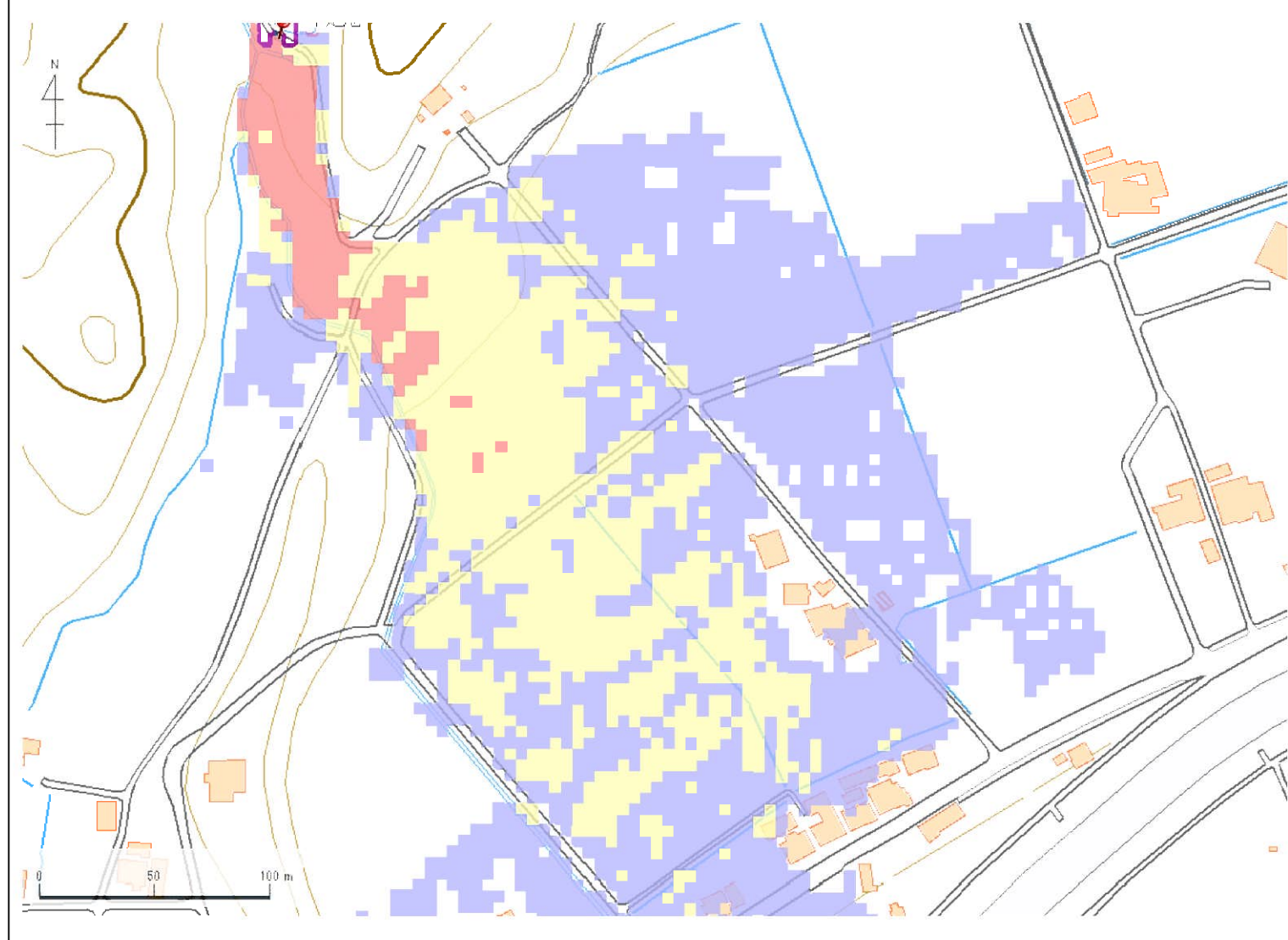
解析貯水量計算(上流側関連ため池含む)		
ID	池名	貯水量 (千m3)
34360325	陸冠湖池	1.5
34360326	買福池(買次池)	6.5
34360327	打越池	2.0
34360328	中之池	2.0
解析貯水量計		12.0

【浸水面積(ha)】  
 歩行可能 6.5 ha  
 歩行困難 2.6 ha  
 歩行不可能 0.5 ha

歩行困難度  
 ■ 可能  
 ■ 困難  
 ■ 不可能

この地図の作成に当たっては、国土地理院長の承認を得て、同院発行の基盤地図情報及び電子地形図(タイル)を使用した。(承認番号 令元情使、第635号)

ID	34360328 -2	ため池名	中之池	所在地	加東市厚利鯨ヶ谷546				
堤高 (m)	2.9	貯水量 (千m3)	2.0	緯度	34° 53' 29.79" N	経度	135° 0' 54.14" E	判定	無



解析貯水量計算(上流側関連ため池含む)		
ID	池名	貯水量 (千m3)
34360325	陸冠湖池	1.5
34360326	貫福池(貫次池)	6.5
34360327	打越池	2.0
34360328	中之池	2.0
解析貯水量計		12.0

【浸水面積(ha)】  
 歩行可能 6.5 ha  
 歩行困難 2.6 ha  
 歩行不可能 0.5 ha

歩行困難度  
 ■ 可能  
 ■ 困難  
 ■ 不可能

この地図の作成に当たっては、国土地理院長の承認を得て、同院発行の基盤地図情報及び電子地形図(タイル)を使用した。(承認番号 令元情使、第635号)