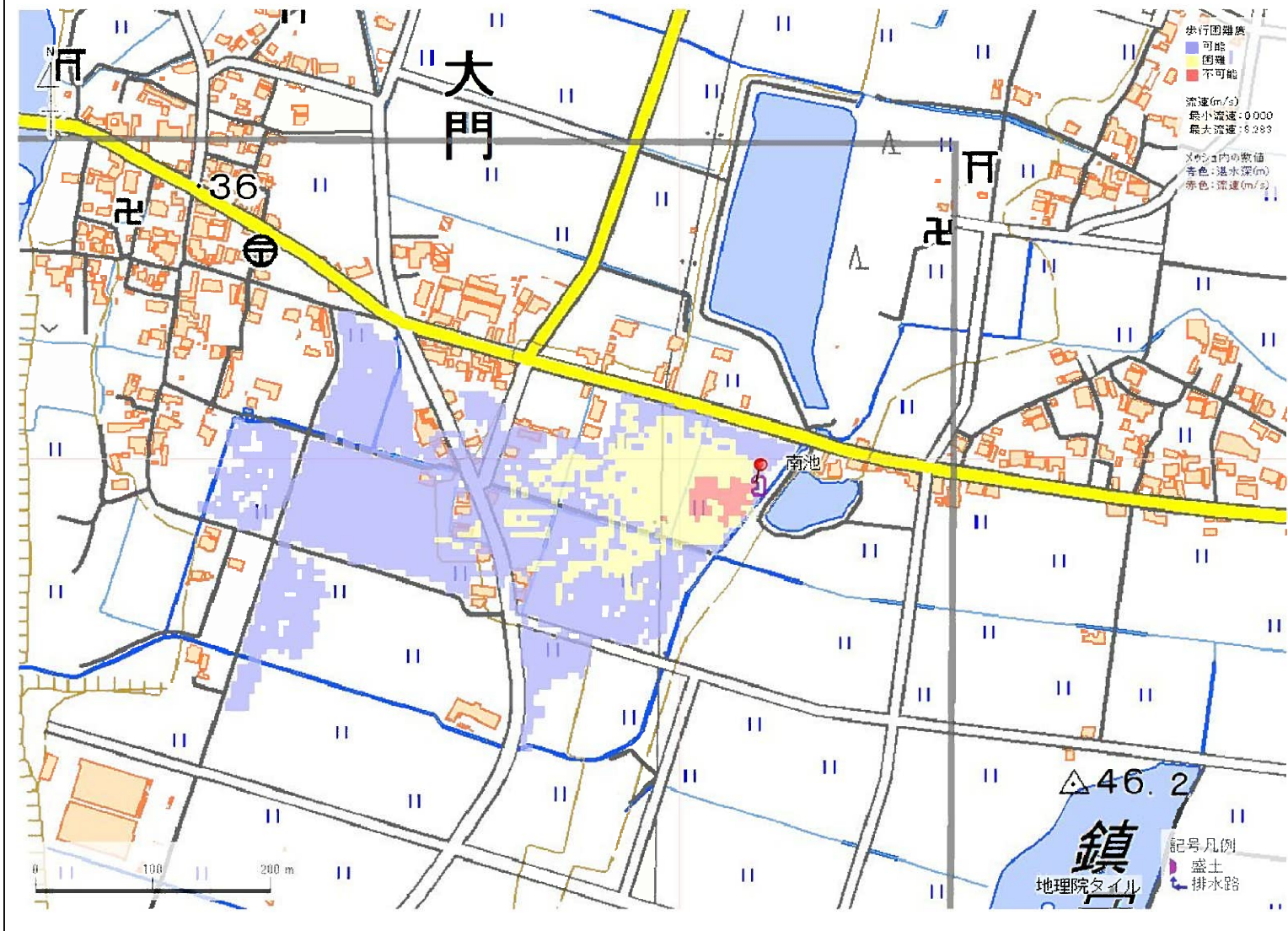


ID	34100260	ため池名	南池	所在地	加東市大門清水286				
堤高 (m)	3.0	貯水量 (千m3)	9.3	緯度	34° 53' 47.97" N	経度	134° 56' 43.68" E	判定	無



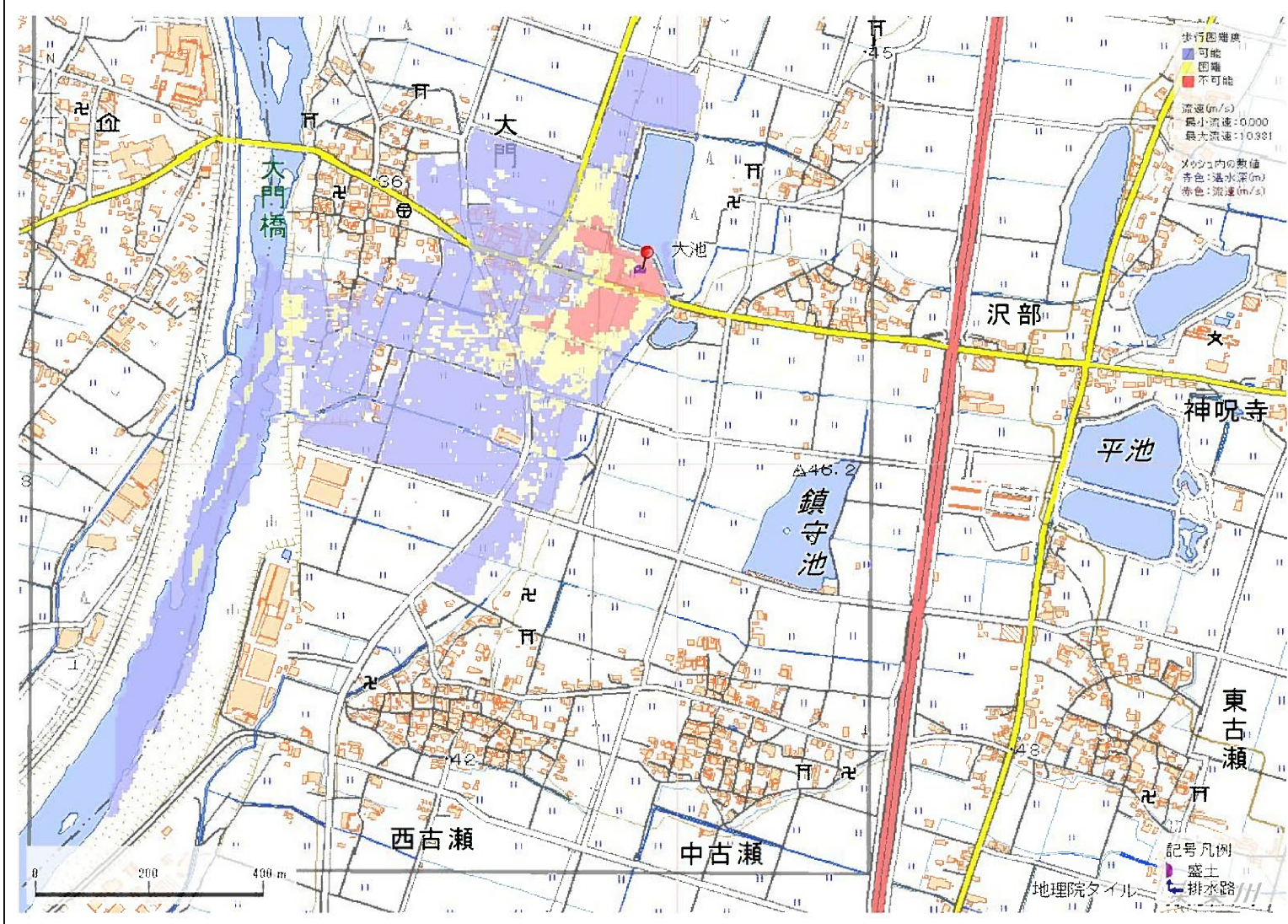
ID	池名	貯水量 (千m3)
解析貯水量計		0.0

【浸水面積(ha)】
 歩行可能 5.8 ha
 歩行困難 1.5 ha
 歩行不可能 0.2 ha

歩行困難度
 可能 (Blue)
 困難 (Yellow)
 不可能 (Red)

この地図の作成に当たっては、国土地理院長の承認を得て、同院発行の基盤地図情報及び電子地形図(タイル)を使用した。(承認番号 令元情使、第326号)

ID	34100261	-S	ため池名	大池	所在地	加東市大門北池ノ尻311			判定	有
堤高 (m)	4.5		貯水量 (千m3)	62.0	緯度	34° 53' 56.16" N	経度	134° 56' 41.61" E		



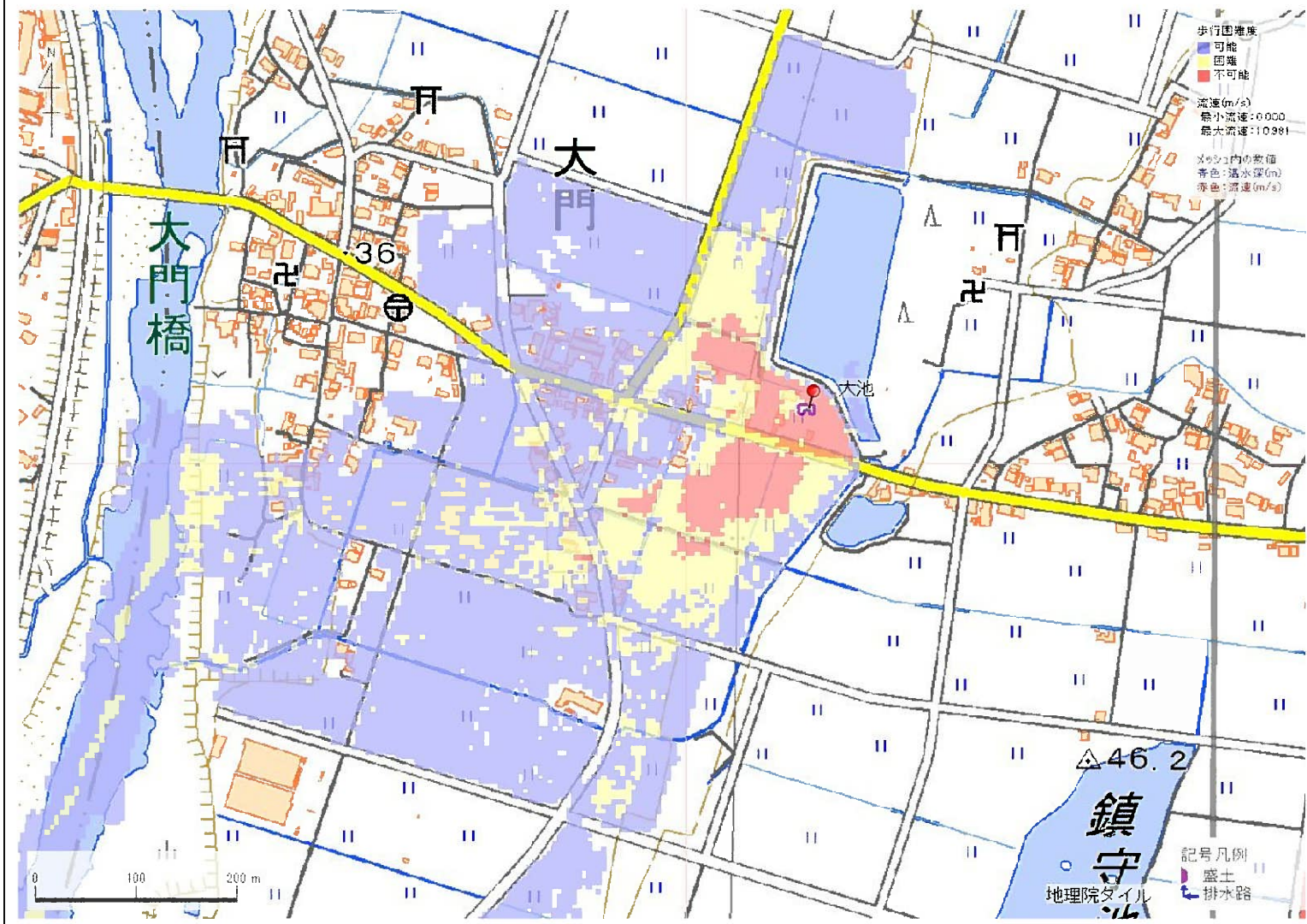
解析貯水量計算(上流側関連ため池含む)		
ID	池名	貯水量 (千m3)
解析貯水量計		0.0

【浸水面積(ha)】
 歩行可能 -
 歩行困難 -
 歩行不可能 -

歩行困難度
 ■可能
 ■困難
 ■不可能

この地図の作成に当たっては、国土地理院長の承認を得て、同院発行の基盤地図情報及び電子地形図(タイル)を使用した。(承認番号 令元情使、第326号)

ID	34100261	-S	ため池名	大池	所在地	加東市大門北池ノ尻311				
堤高 (m)	4.5		貯水量 (千m3)	62.0	緯度	34° 53' 56.16" N	経度	134° 56' 41.61" E	判定	有



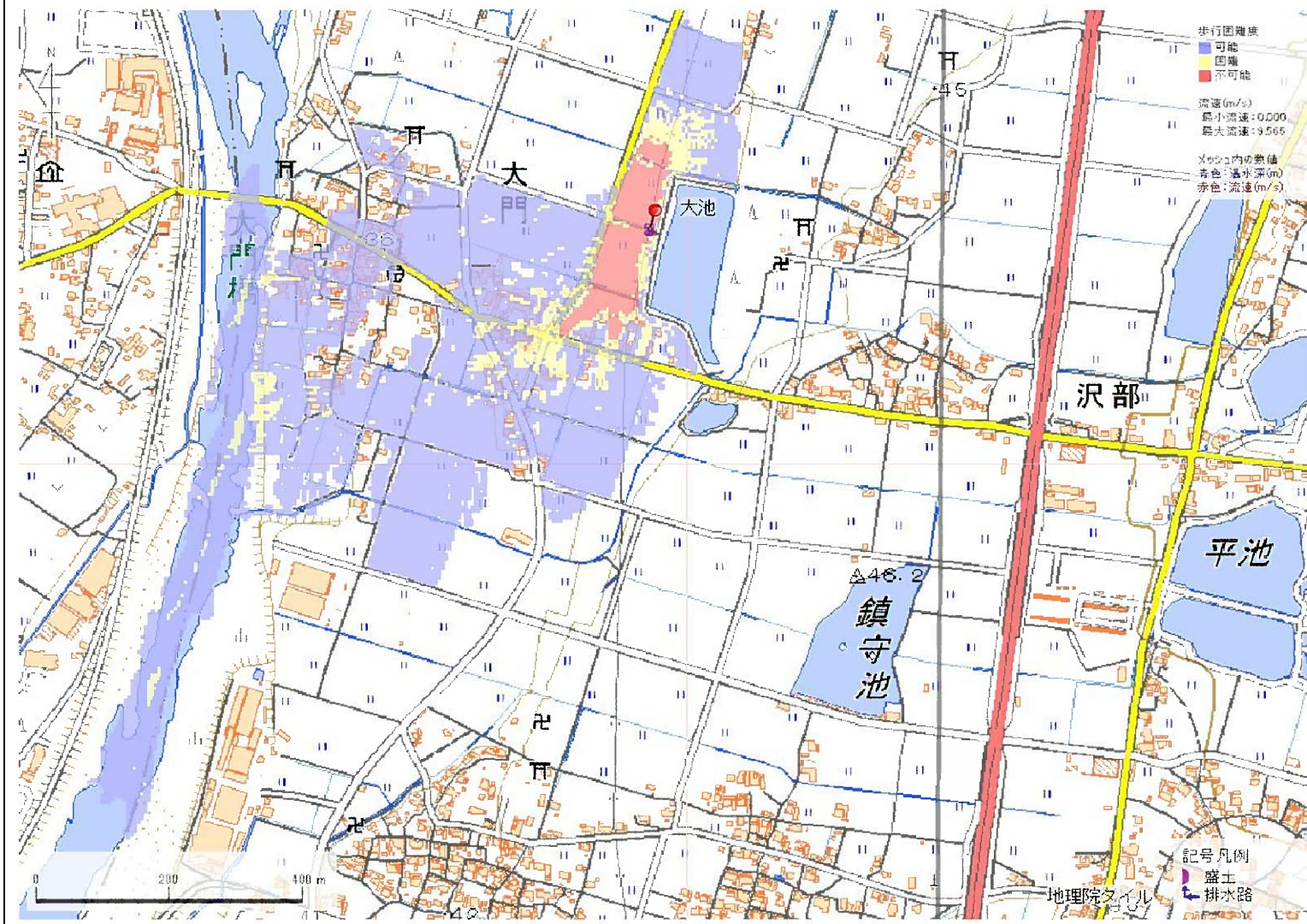
ID	池名	貯水量 (千m3)
解析貯水量計		0.0

【浸水面積(ha)】
 歩行可能 -
 歩行困難 -
 歩行不可能 -

歩行困難度
 可能 (Blue)
 困難 (Yellow)
 不可能 (Red)

この地図の作成に当たっては、国土地理院長の承認を得て、同院発行の基盤地図情報及び電子地形図(タイル)を使用した。(承認番号 令元情使、第326号)

ID	34100261	-W	ため池名	大池	所在地	加東市大門北池ノ尻311				
堤高 (m)	4.5		貯水量 (千m3)	62.0	緯度	34° 53' 56.16" N	経度	134° 56' 41.61" E	判定	有



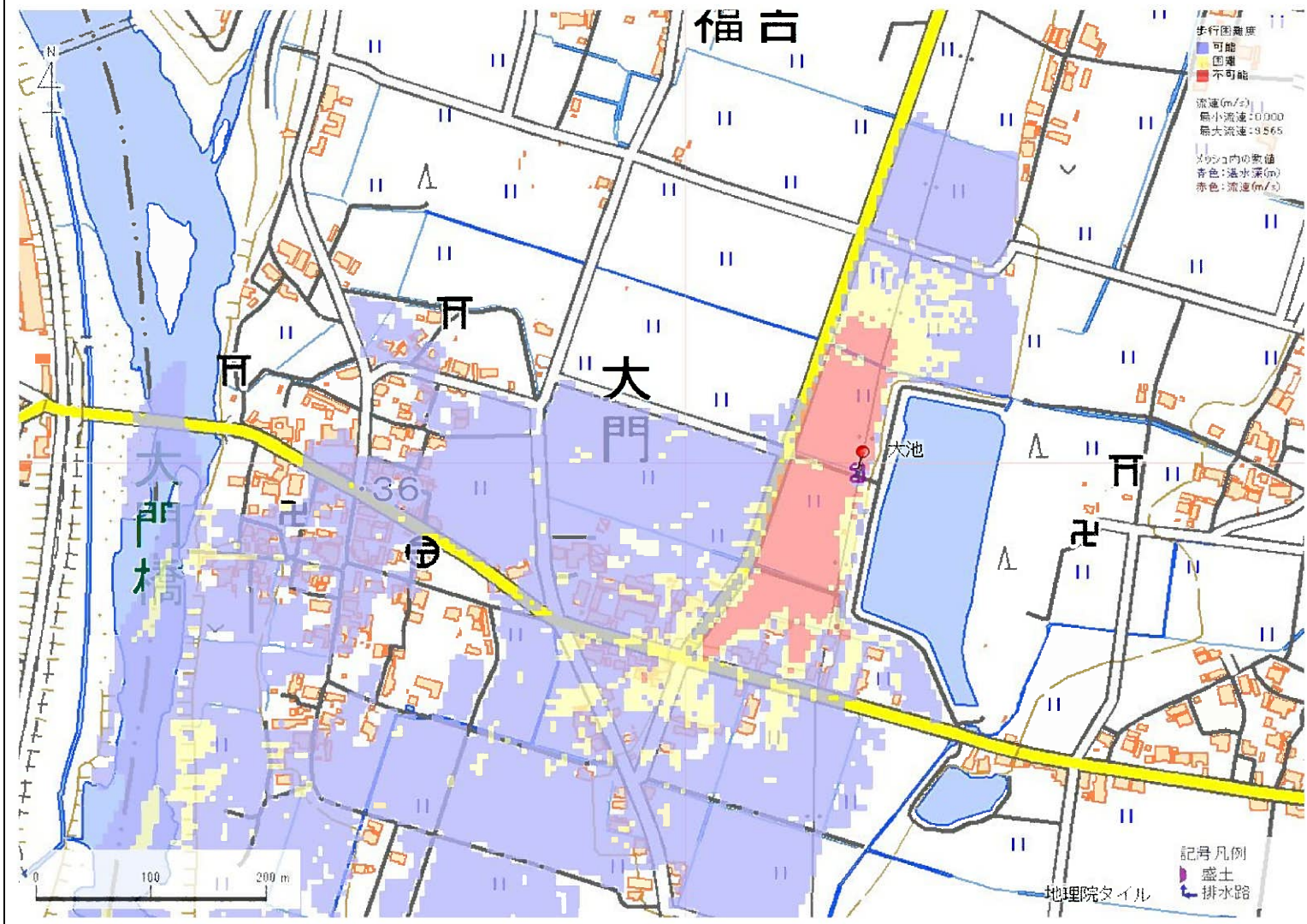
ID	池名	貯水量 (千m3)
解析貯水量計		0.0

【浸水面積(ha)】
 歩行可能 -
 歩行困難 -
 歩行不可能 -

歩行困難度
 ■可能
 ■困難
 ■不可能

この地図の作成に当たっては、国土地理院長の承認を得て、同院発行の基盤地図情報及び電子地形図(タイル)を使用した。(承認番号 令元情使、第326号)

ID	34100261	-W	ため池名	大池	所在地	加東市大門北池ノ尻311				
堤高 (m)	4.5		貯水量 (千m3)	62.0	緯度	34° 53' 56.16" N	経度	134° 56' 41.61" E	判定	有



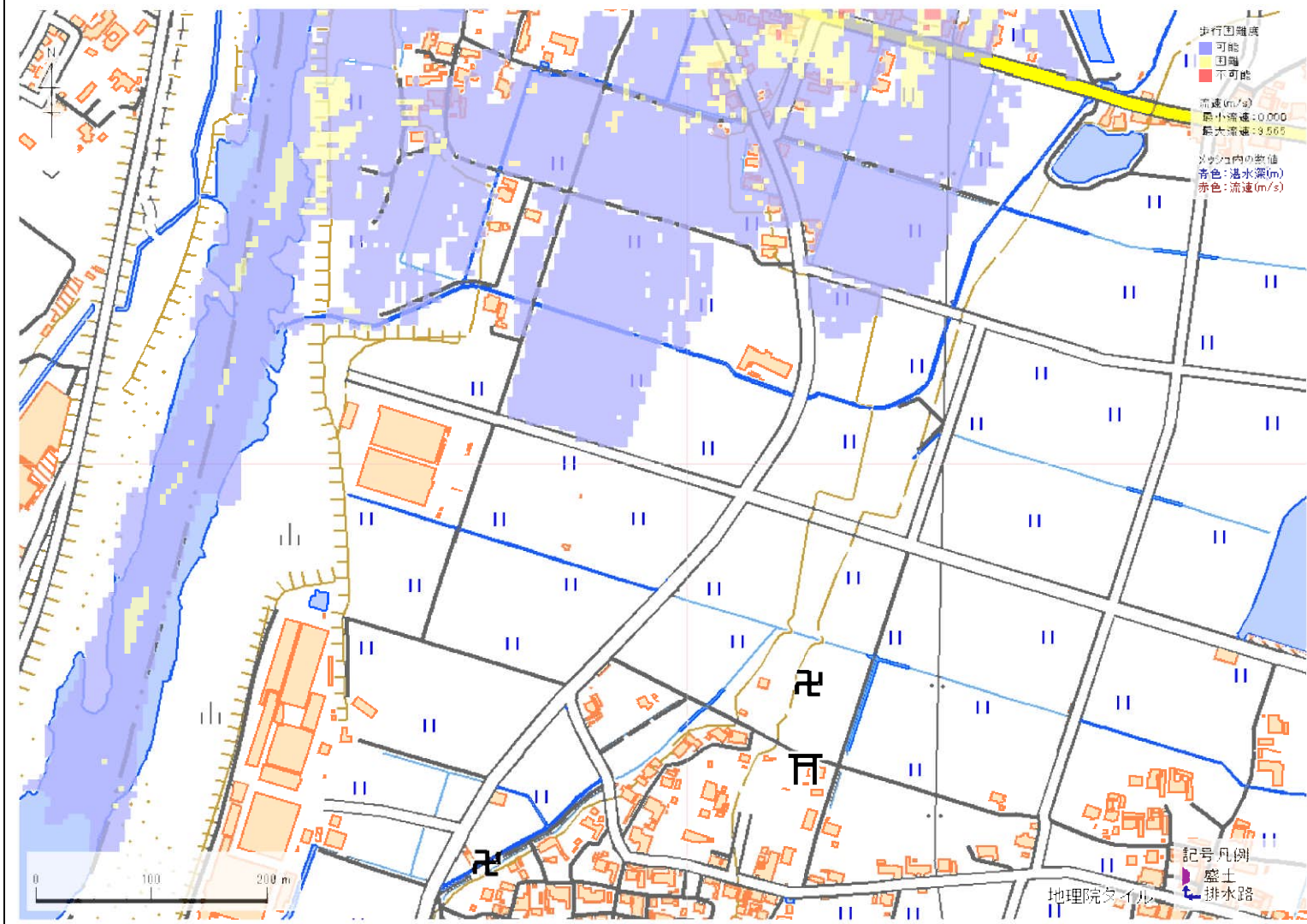
ID	池名	貯水量 (千m3)
解析貯水量計		0.0

【浸水面積(ha)】
 歩行可能 -
 歩行困難 -
 歩行不可能 -

歩行困難度
 可能 (Blue)
 困難 (Yellow)
 不可能 (Red)

この地図の作成に当たっては、国土地理院長の承認を得て、同院発行の基盤地図情報及び電子地形図(タイル)を使用した。(承認番号 令元情使、第326号)

ID	34100261 -W	ため池名	大池	所在地	加東市大門北池ノ尻311				
堤高 (m)	4.5	貯水量 (千m3)	62.0	緯度	34° 53' 56.16" N	経度	134° 56' 41.61" E	判定	有



ID	池名	貯水量 (千m3)
解析貯水量計		0.0

【浸水面積(ha)】
 歩行可能 -
 歩行困難 -
 歩行不可能 -

歩行困難度
 可能
 困難
 不可能

この地図の作成に当たっては、国土地理院長の承認を得て、同院発行の基盤地図情報及び電子地形図(タイル)を使用した。(承認番号 令元情使、第326号)