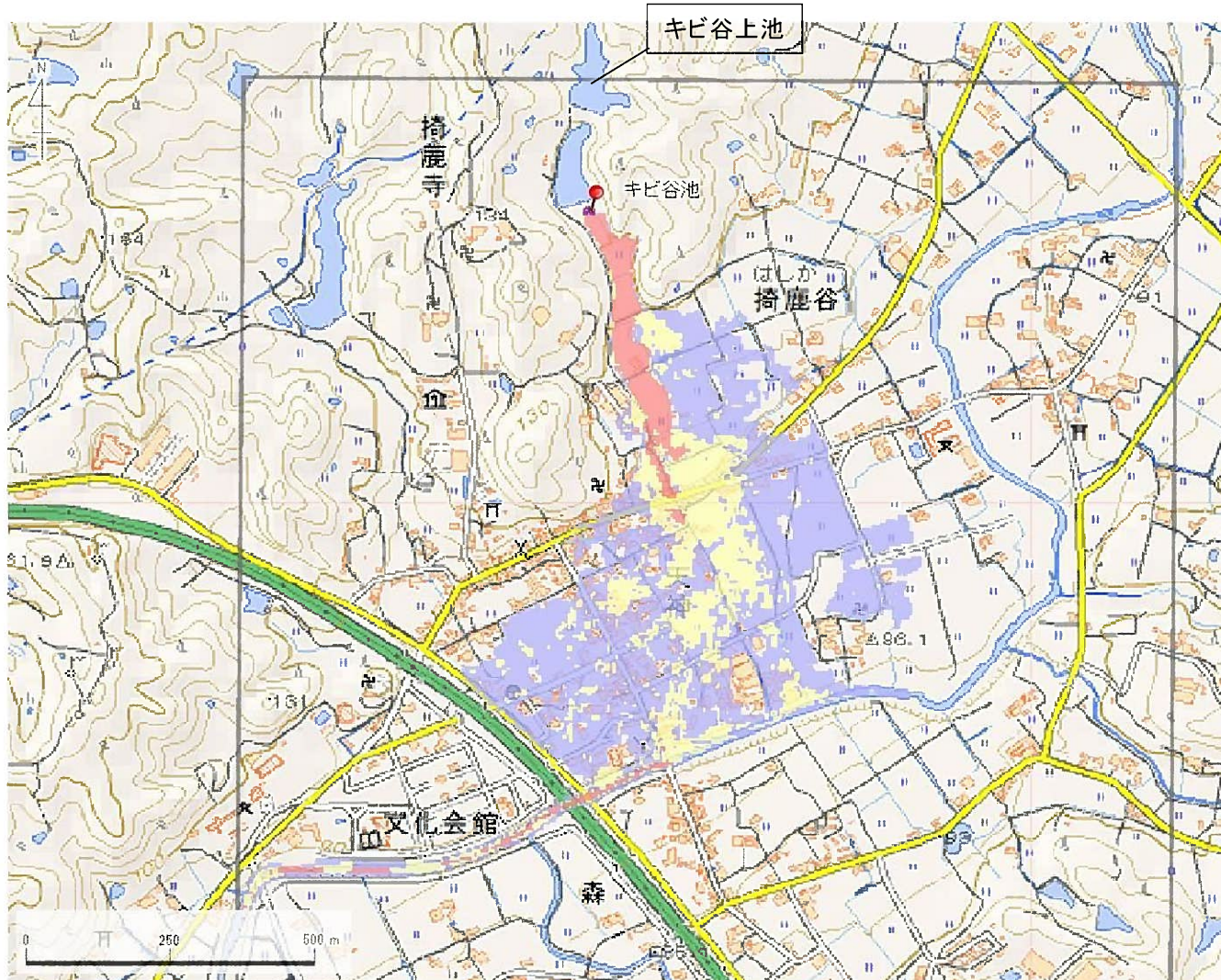


ID	34360164	ため池名	キビ谷池	所在地	加東市揖鹿谷黍谷612				
堤高 (m)	6.0	貯水量 (千m3)	15.0	緯度	34° 54' 56.54" N	経度	135° 3' 52.12" E	判定	有



解析貯水量計算(上流側関連ため池含む)		
ID	池名	貯水量 (千m3)
34360164	キビ谷池	15.0
34360165	キビ谷上池	15.0
解析貯水量計		30.0

【浸水面積(ha)】

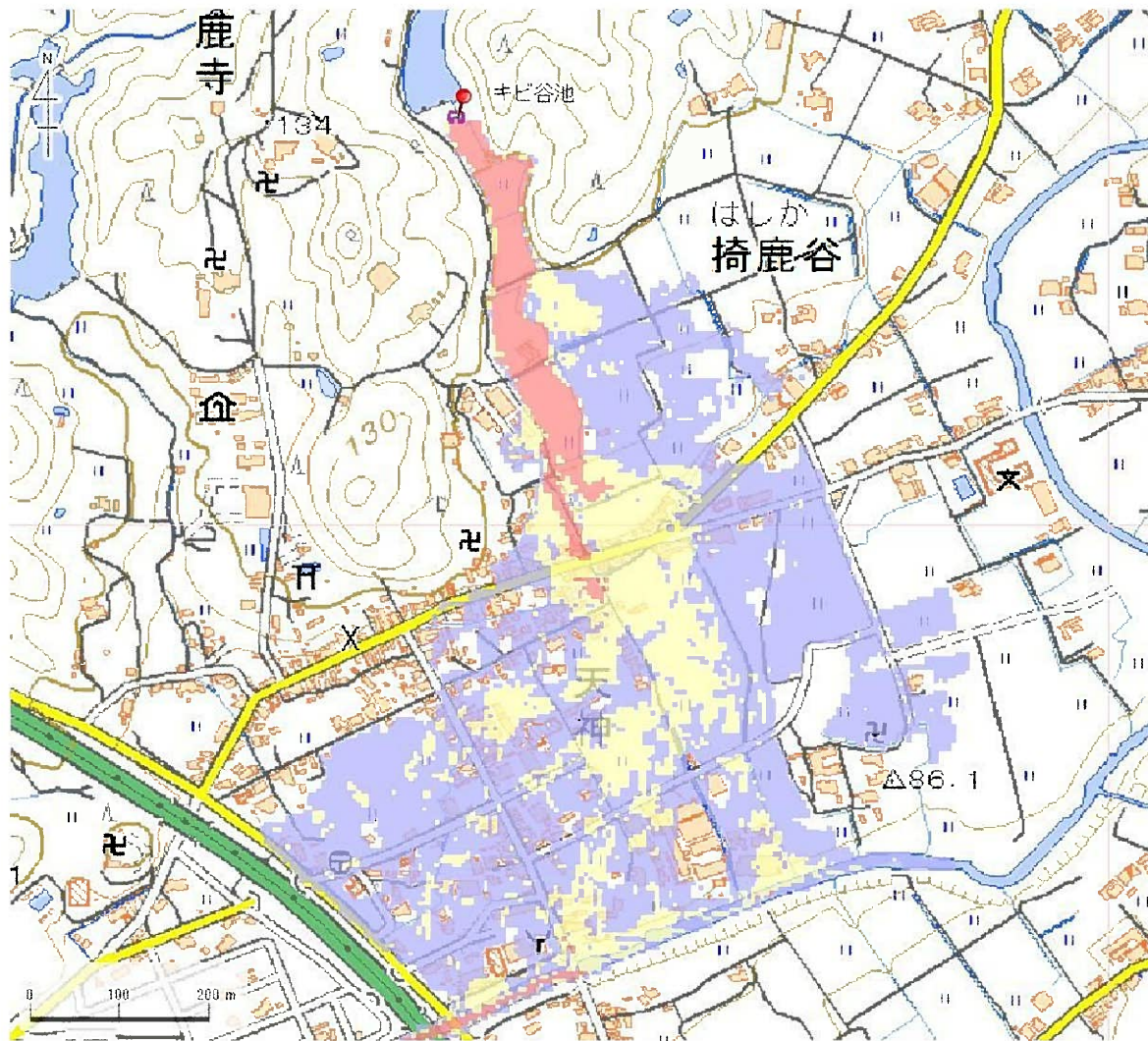
- 歩行可能 -
- 歩行困難 -
- 歩行不可能 -

歩行困難度

- 可能
- 困難
- 不可能

この地図の作成に当たっては、国土地理院長の承認を得て、同院発行の基盤地図情報及び電子地形図(タイル)を使用した。(承認番号 令元情使、第326号)

ID	34360164	ため池名	キビ谷池	所在地	加東市掬鹿谷黍谷612				
堤高 (m)	6.0	貯水量 (千m3)	15.0	緯度	34° 54' 56.54" N	経度	135° 3' 52.12" E	判定	有



解析貯水量計算(上流側関連ため池含む)		
ID	池名	貯水量 (千m3)
34360164	キビ谷池	15.0
34360165	キビ谷上池	15.0
解析貯水量計		30.0

【浸水面積(ha)】

- 歩行可能 -
- 歩行困難 -
- 歩行不可能 -

歩行困難度

- 可能
- 困難
- 不可能

この地図の作成に当たっては、国土地理院長の承認を得て、同院発行の基盤地図情報及び電子地形図(タイル)を使用した。(承認番号 令元情使、第326号)