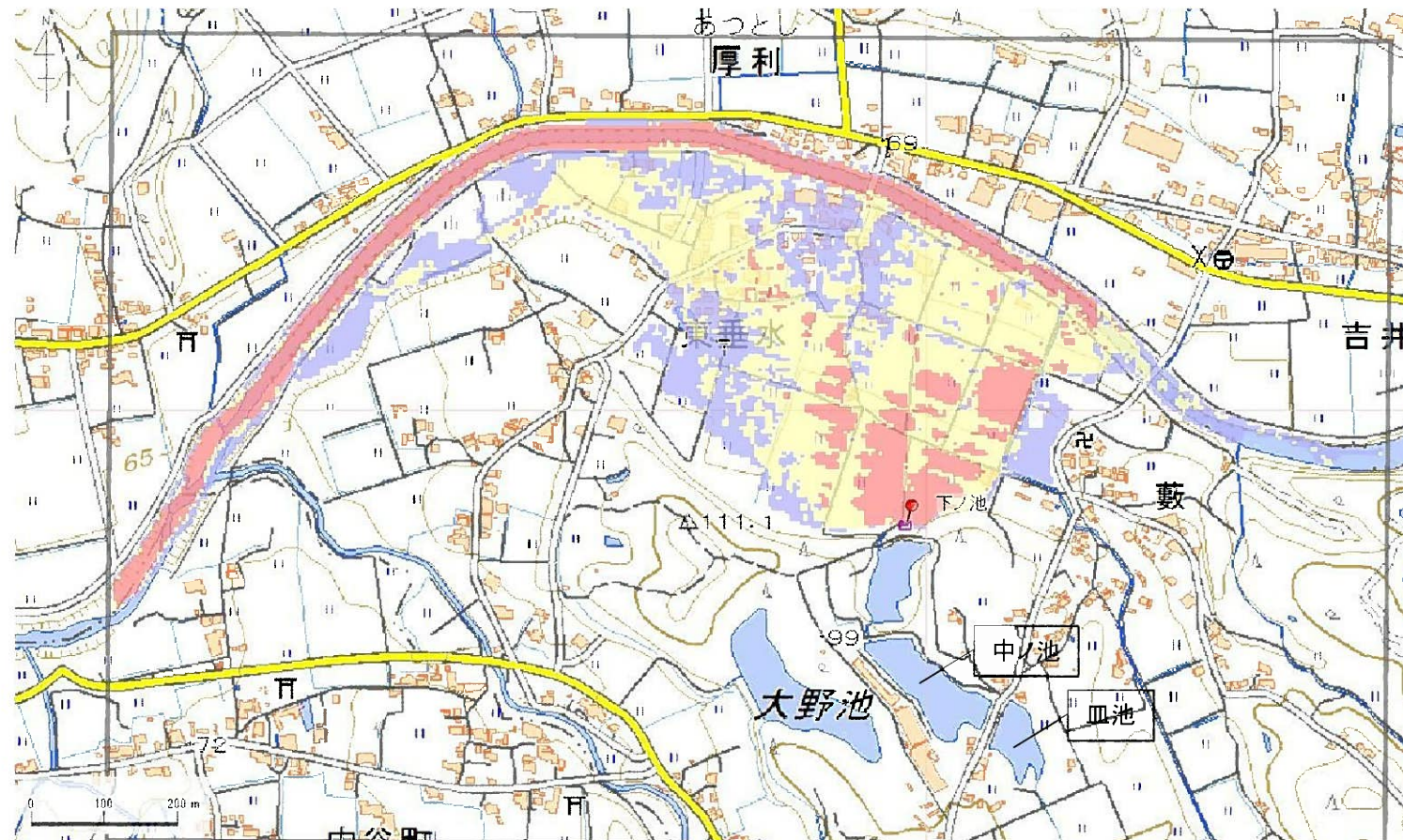


ID	34360318	ため池名	中ノ池	所在地	加東市東垂水岩ノ脇134				
堤高 (m)	7.4	貯水量 (千m3)	56.0	緯度	34° 52' 58.16" N	経度	135° 1' 33.93" E	判定	有



解析貯水量計算(上流側関連ため池含む)

ID	池名	貯水量 (千m3)
34360317	皿池	20.0
34360318	中ノ池	56.0
34360319	下ノ池	18.0
解析貯水量計		94.0

解析堤高

ID	池名	堤高 (m)
34360319	下ノ池	10.2

【浸水面積(ha)】

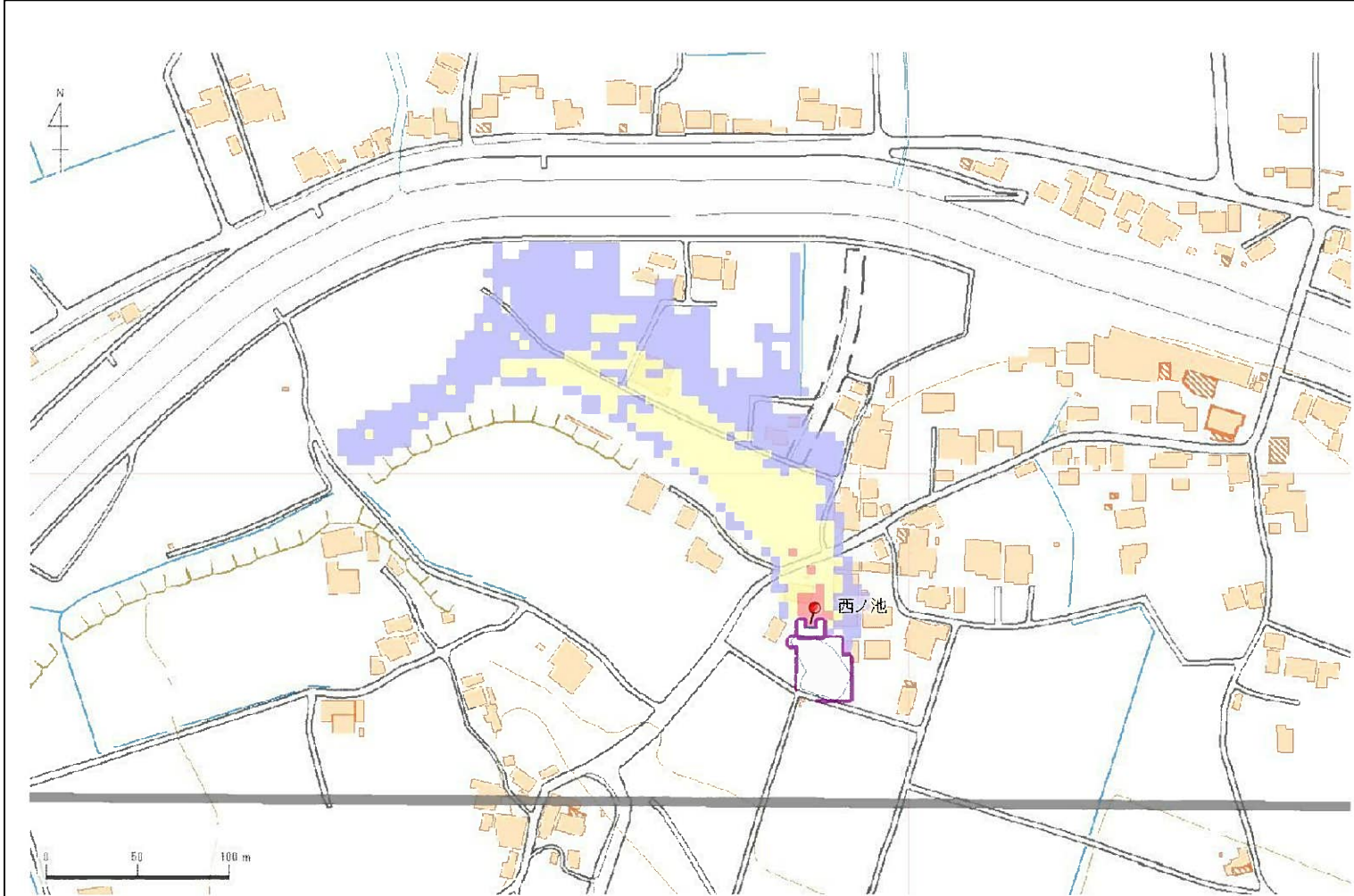
歩行可能 -  
 歩行困難 -  
 歩行不可能 -

歩行困難度

■ 可能  
 ■ 困難  
 ■ 不可能

この地図の作成に当たっては、国土地理院長の承認を得て、同院発行の基盤地図情報及び電子地形図(タイル)を使用した。(承認番号 令元情使、第326号)

ID	34360320	ため池名	西ノ池	所在地	加東市東垂水石室364-1				
堤高 (m)	1.8	貯水量 (千m3)	1.5	緯度	34° 53' 13.52" N	経度	135° 1' 22.76" E	判定	有



解析貯水量計算(上流側関連ため池含む)		
ID	池名	貯水量 (千m3)
解析貯水量計		0.0

【浸水面積(ha)】  
 歩行可能 -  
 歩行困難 -  
 歩行不可能 -

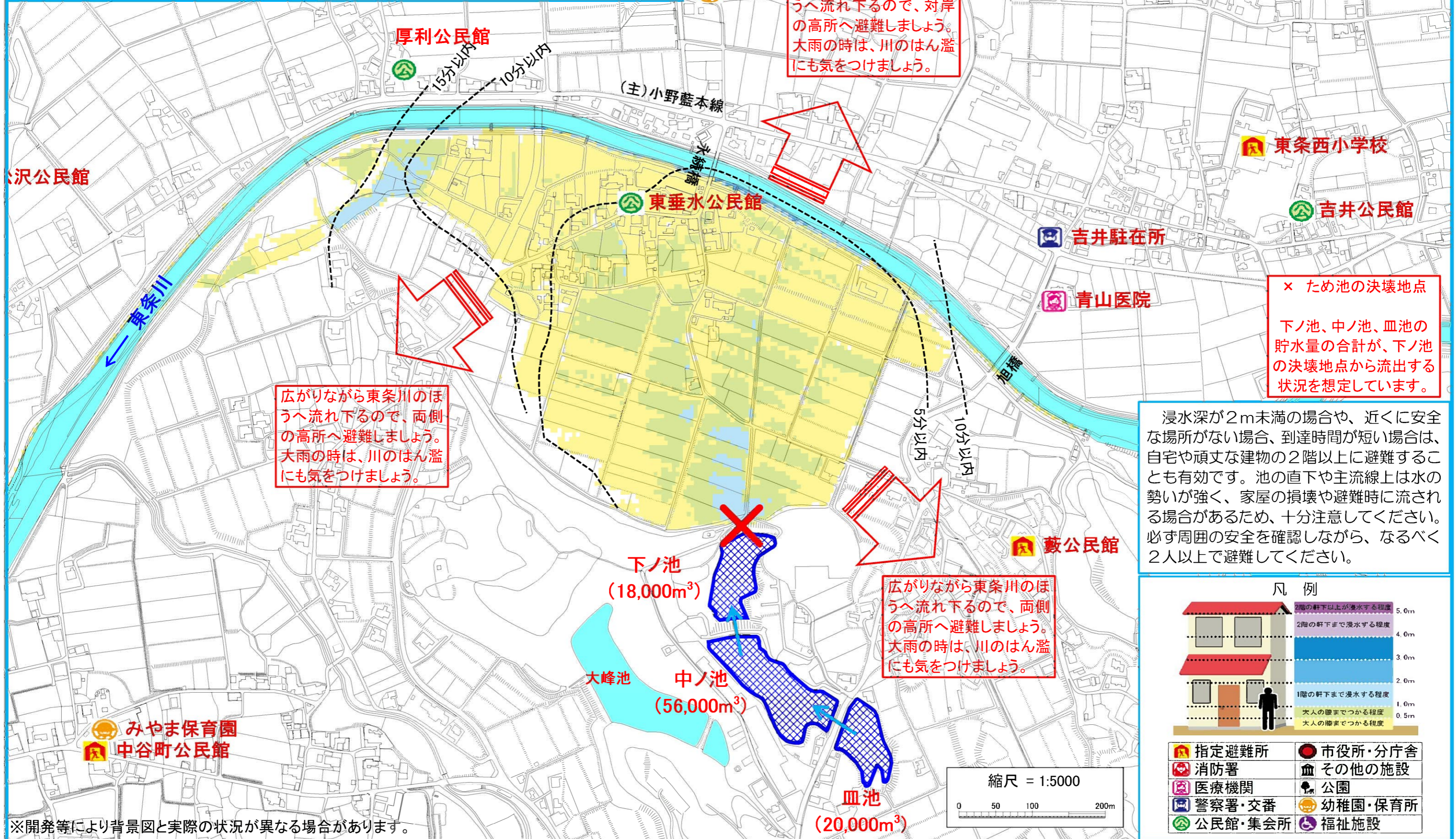
歩行困難度  
 ■ 可能  
 ■ 困難  
 ■ 不可能

この地図の作成に当たっては、国土地理院長の承認を得て、同院発行の基盤地図情報及び電子地形図(タイル)を使用した。(承認番号 令元情使、第326号)



# ため池ハザードマップ 下ノ池・中ノ池・皿池 (東垂水)

このマップは、ため池が決壊した場合にどのような被害となるかを知るために、ため池が満水の時に貯水量が瞬時に流出する状況を想定し、浸水の深さの最大値とおおよその到達時間、避難方向の目安を示しています。表示されている範囲以外の浸水や、特に河川や水路沿いでは到達時間より早く被害が発生する場合がありますので注意してください。



※開発等により背景図と実際の状況が異なる場合があります。