

ID	34360218	ため池名	五大力池	所在地	加東市岩屋イヤノ坂550-3			判定	有
堤高 (m)	3.4	貯水量 (千m3)	0.8	緯度	34° 54' 9.26" N	経度	135° 3' 14.46" E		



解析貯水量計算(上流側関連ため池含む)

ID	池名	貯水量 (千m3)
34360218	五大力池	0.8
34360220	都池	2.5
解析貯水量計		3.3

解析提高		
ID	池名	提高 (m)
34360220	都池	2.5

重点再選定H31解析済

【浸水面積(ha)】

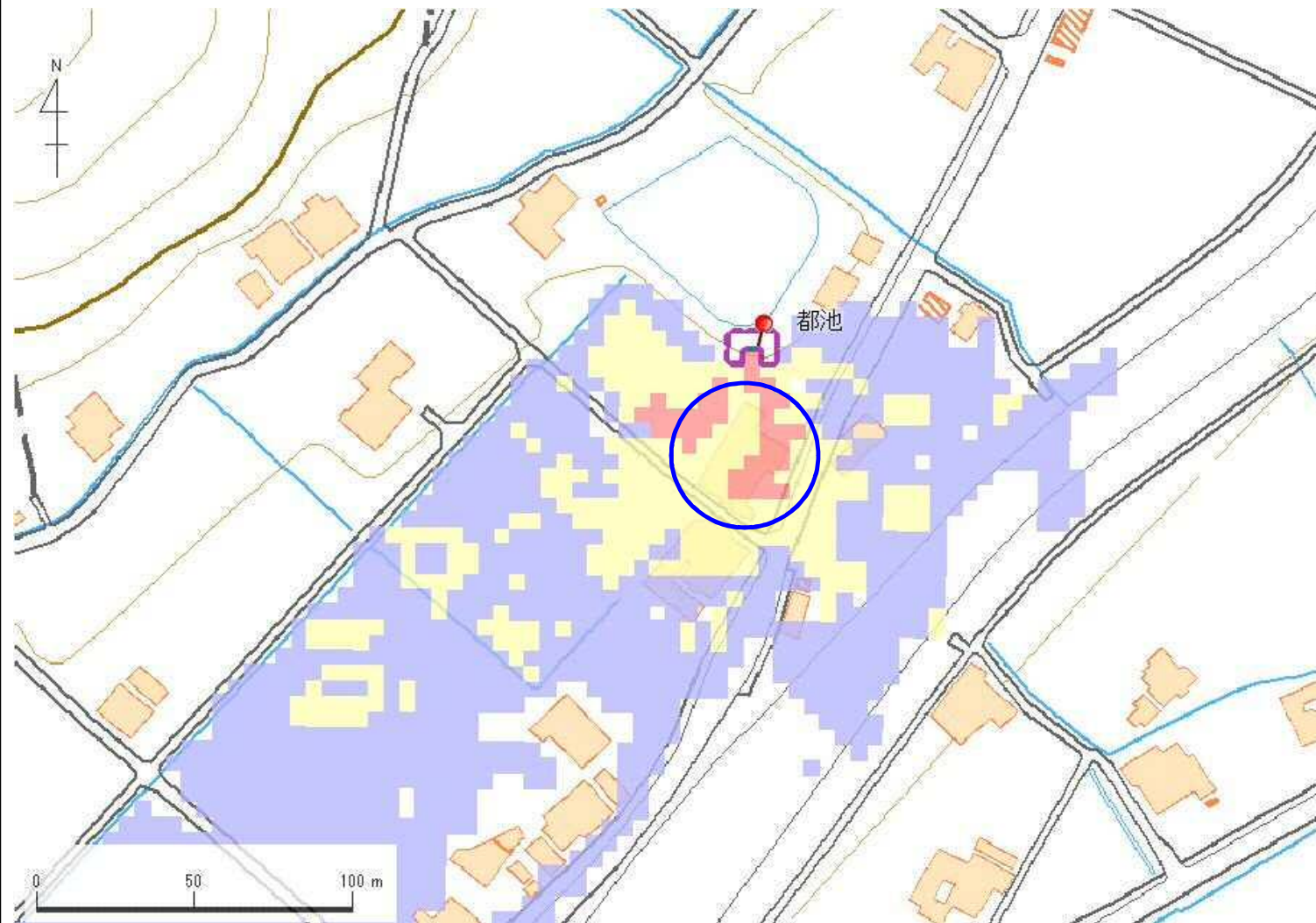
- 歩行可能 —
- 歩行困難 —
- 歩行不可能 —

歩行困難度

- 可能
- 困難
- 不可能

この地図の作成に当たっては、国土地理院長の承認を得て、同院発行の基盤地図情報及び電子地形図(タイル)を使用した。(承認番号 令元情使、第635号)

ID	34360218	ため池名	五大力池	所在地	加東市岩屋イヤノ坂550-3				
堤高 (m)	3.4	貯水量 (千m3)	0.8	緯度	34° 54' 9.26" N	経度	135° 3' 14.46" E	判定	有



解析貯水量計算(上流側関連ため池含む)		
ID	池名	貯水量 (千m3)
34360218	五大力池	0.8
34360220	都池	2.5
解析貯水量計		3.3

解析提高		
ID	池名	提高 (m)
34360220	都池	2.5

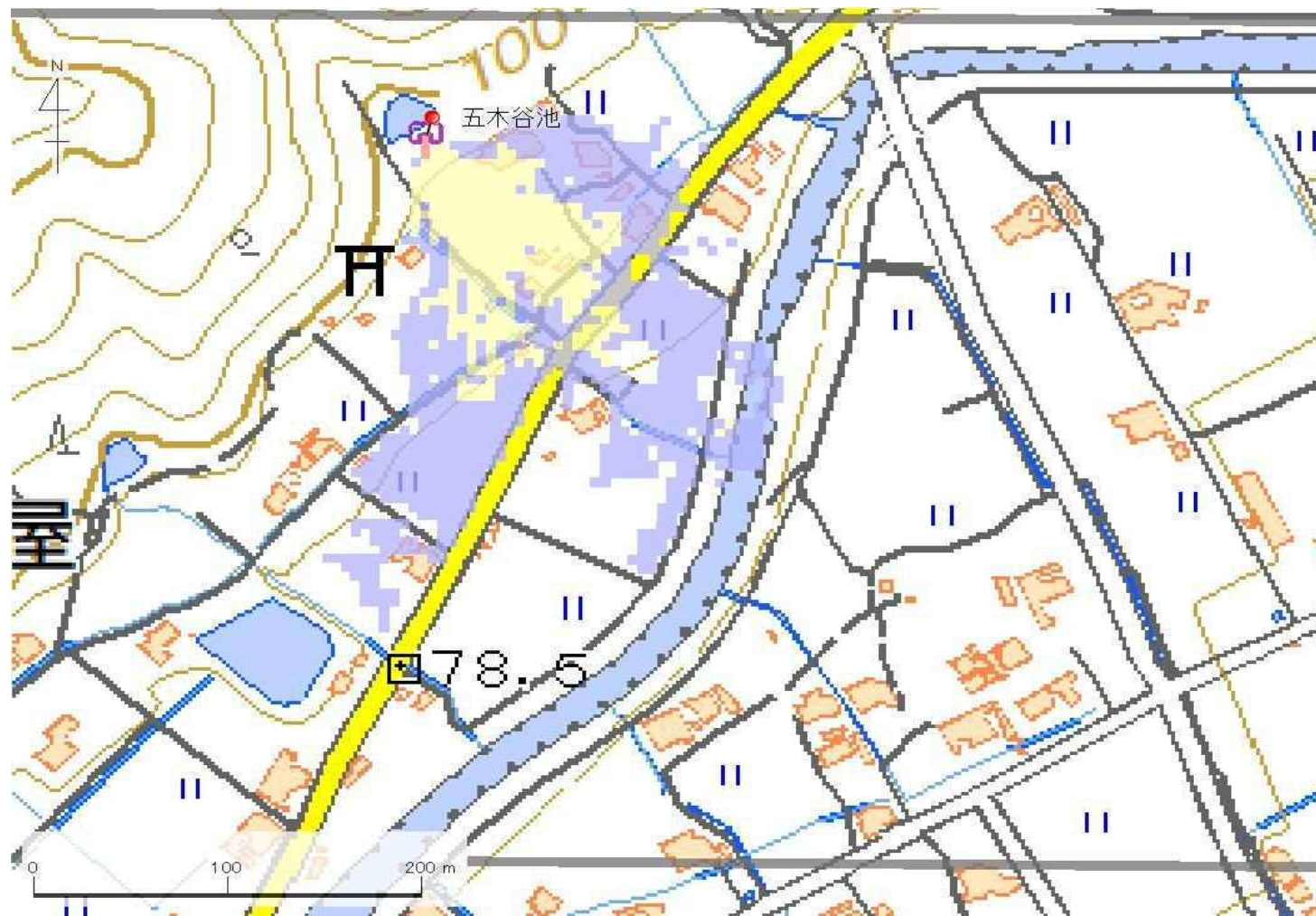
重点再選定H31解析済

【浸水面積(ha)】
 歩行可能 —
 歩行困難 —
 歩行不可能 —

歩行困難度
 ■ 可能
 ■ 困難
 ■ 不可能

この地図の作成に当たっては、国土地理院長の承認を得て、同院発行の基盤地図情報及び電子地形図(タイル)を使用した。(承認番号 令元情使、第635号)

ID	34360219	ため池名	五木谷池	所在地	加東市岩屋戸坂546				
堤高(m)	3.3	貯水量(千m3)	0.5	緯度	34° 54' 15.72" N	経度	135° 3' 20.32" E	判定	無



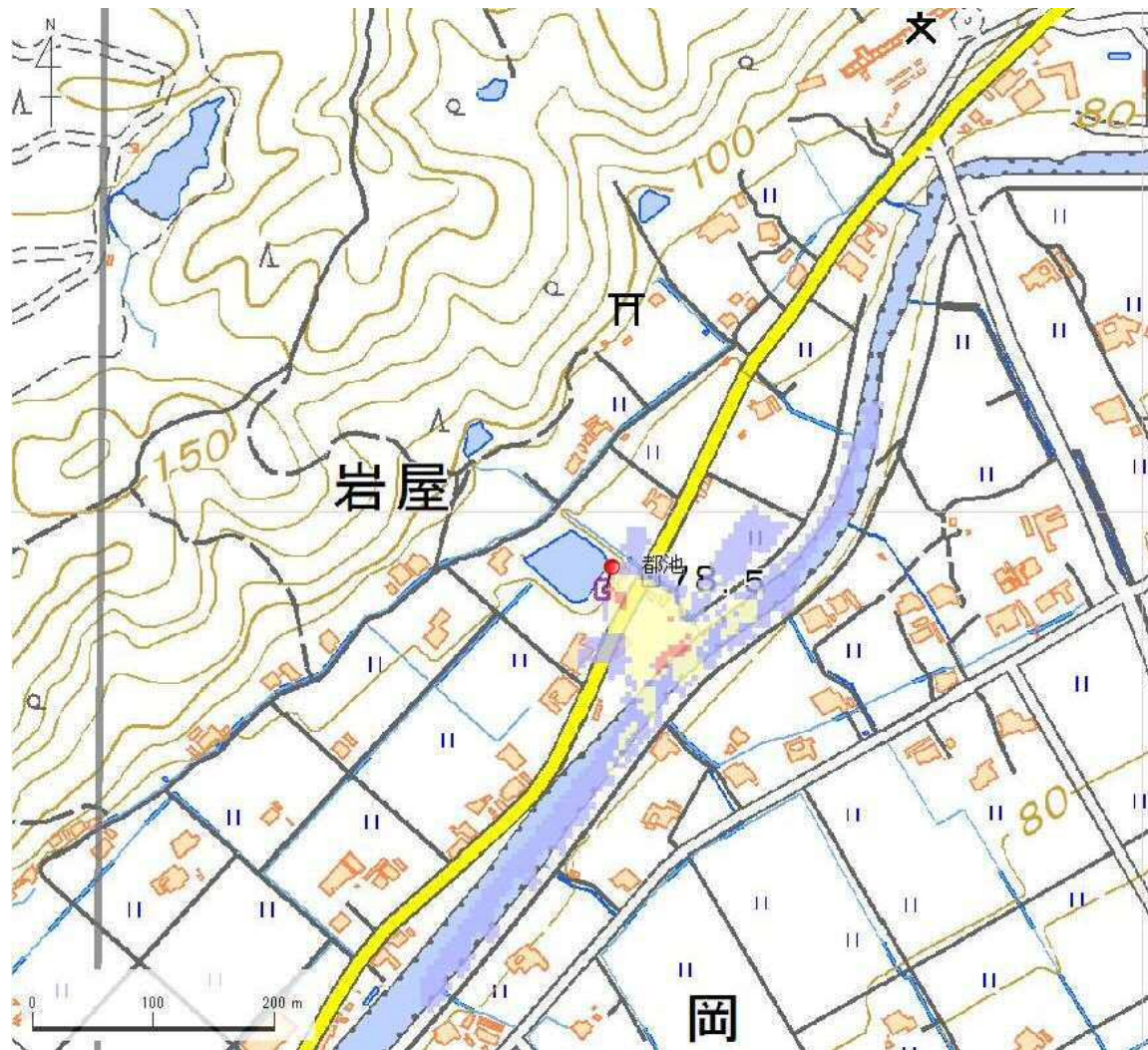
ID	池名	貯水量(千m3)
解析貯水量計		0.0

【浸水面積(ha)】
 歩行可能 2.3 ha
 歩行困難 0.9 ha
 歩行不可能 0.0 ha

歩行困難度
 ■可能
 ■困難
 ■不可能

この地図の作成に当たっては、国土地理院長の承認を得て、同院発行の基盤地図情報及び電子地形図(タイル)を使用した。(承認番号 令元情使、第326号)

ID	34360220 -E	ため池名	都池	所在地	加東市岩屋川ノ上97				
堤高 (m)	2.5	貯水量 (千m3)	2.5	緯度	34° 54' 5.38" N	経度	135° 3' 16.65" E	判定	有



解析貯水量計算(上流側関連ため池含む)		
ID	池名	貯水量 (千m3)
解析貯水量計		0.0

【浸水面積(ha)】

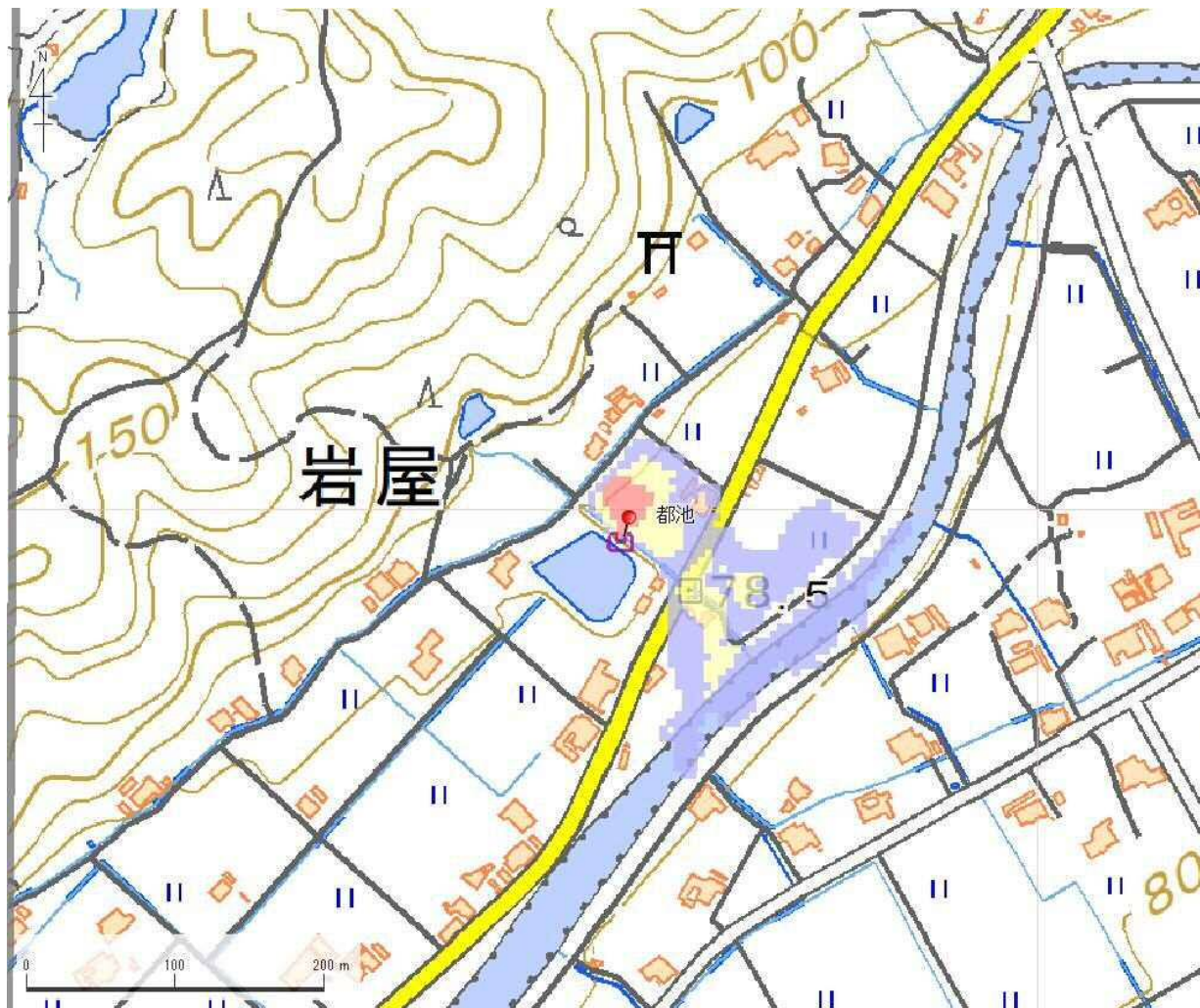
- 歩行可能 -
- 歩行困難 -
- 歩行不可能 -

歩行困難度

- 可能
- 困難
- 不可能

この地図の作成に当たっては、国土地理院長の承認を得て、同院発行の基盤地図情報及び電子地形図(タイル)を使用した。(承認番号 令元情使、第326号)

ID	34360220 -N	ため池名	都池	所在地	加東市岩屋川ノ上97				
堤高 (m)	2.5	貯水量 (千m3)	2.5	緯度	34° 54' 5.38" N	経度	135° 3' 16.65" E	判定	無



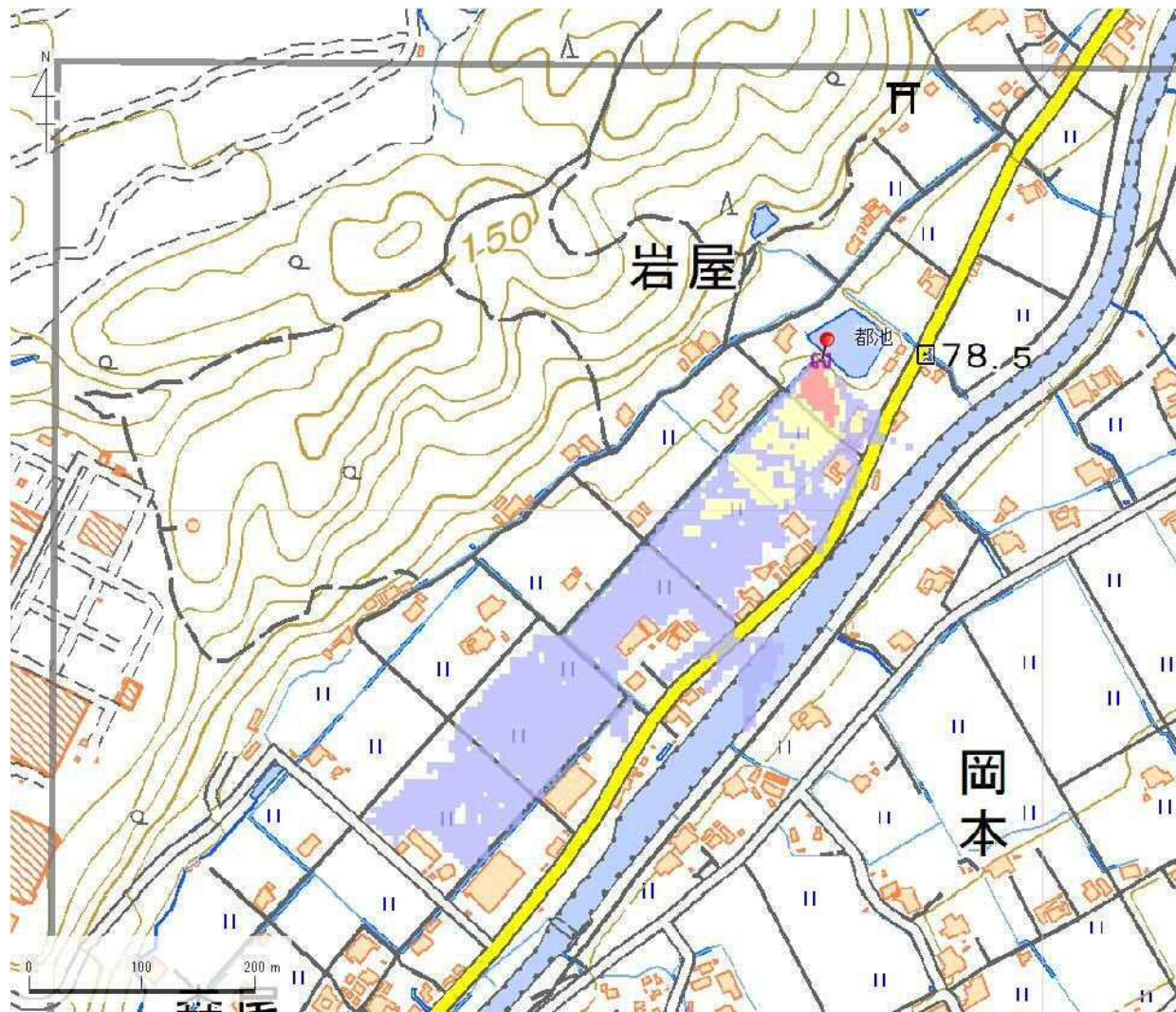
解析貯水量計算(上流側関連ため池含む)		
ID	池名	貯水量 (千m3)
解析貯水量計		0.0

【浸水面積(ha)】
 歩行可能 1.3 ha
 歩行困難 0.4 ha
 歩行不可能 0.1 ha

歩行困難度
 ■ 可能
 ■ 困難
 ■ 不可能

この地図の作成に当たっては、国土地理院長の承認を得て、同院発行の基盤地図情報及び電子地形図(タイル)を使用した。(承認番号 令元情使、第326号)

ID	34360220 -S	ため池名	都池	所在地	加東市岩屋川ノ上97				
堤高 (m)	2.5	貯水量 (千m3)	2.5	緯度	34° 54' 5.38" N	経度	135° 3' 16.65" E	判定	無



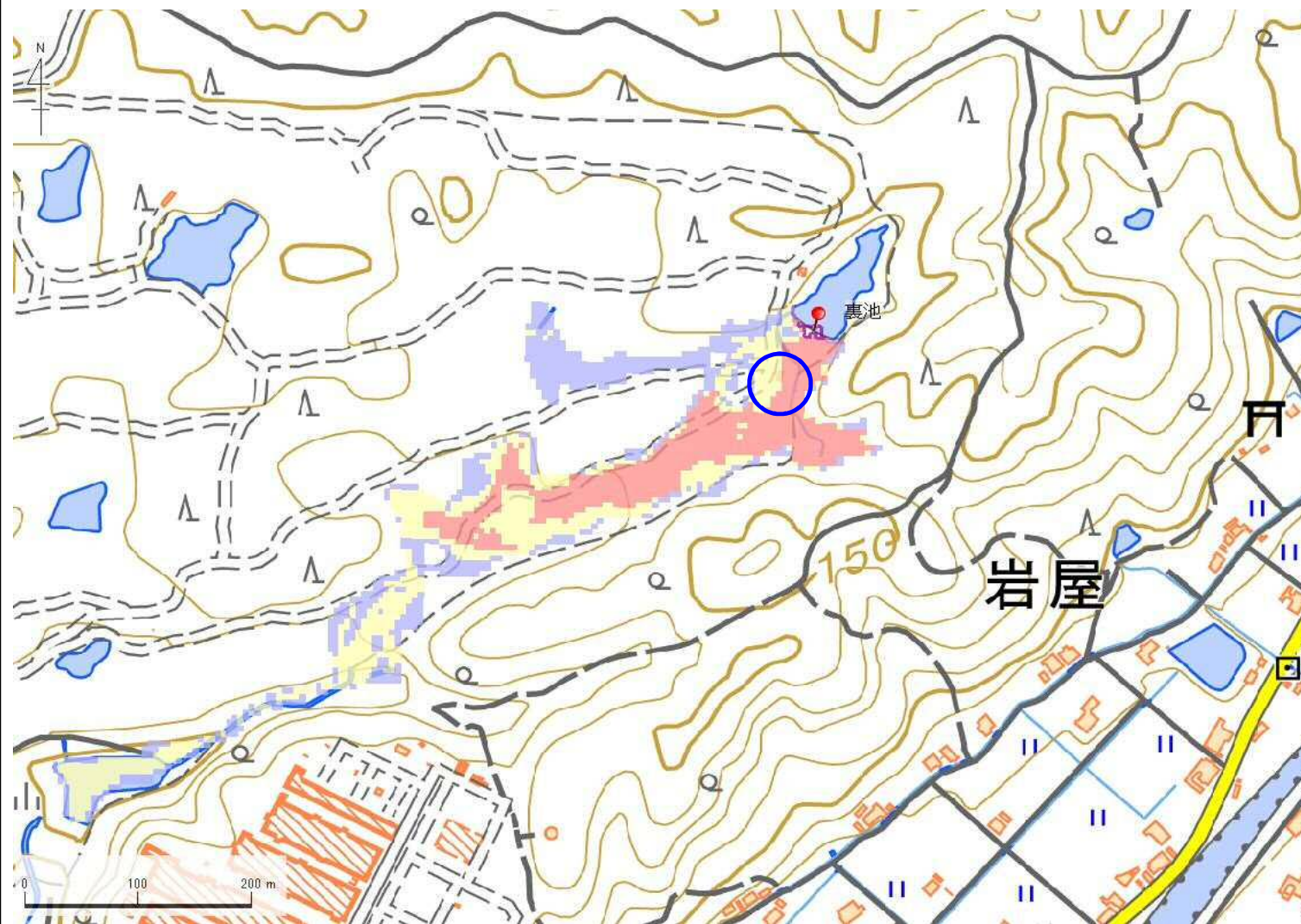
ID	池名	貯水量 (千m3)
解析貯水量計		0.0

【浸水面積(ha)】
 歩行可能 4.3 ha
 歩行困難 0.6 ha
 歩行不可能 0.1 ha

歩行困難度
 ■ 可能
 ■ 困難
 ■ 不可能

この地図の作成に当たっては、国土地理院長の承認を得て、同院発行の基盤地図情報及び電子地形図(タイル)を使用した。(承認番号 令元情使、第326号)

ID	34360221	ため池名	裏池	所在地	加東市岩屋柳谷563-2				
堤高 (m)	9.3	貯水量 (千m3)	29.0	緯度	34° 54' 15.85" N	経度	135° 3' 2.89" E	判定	有



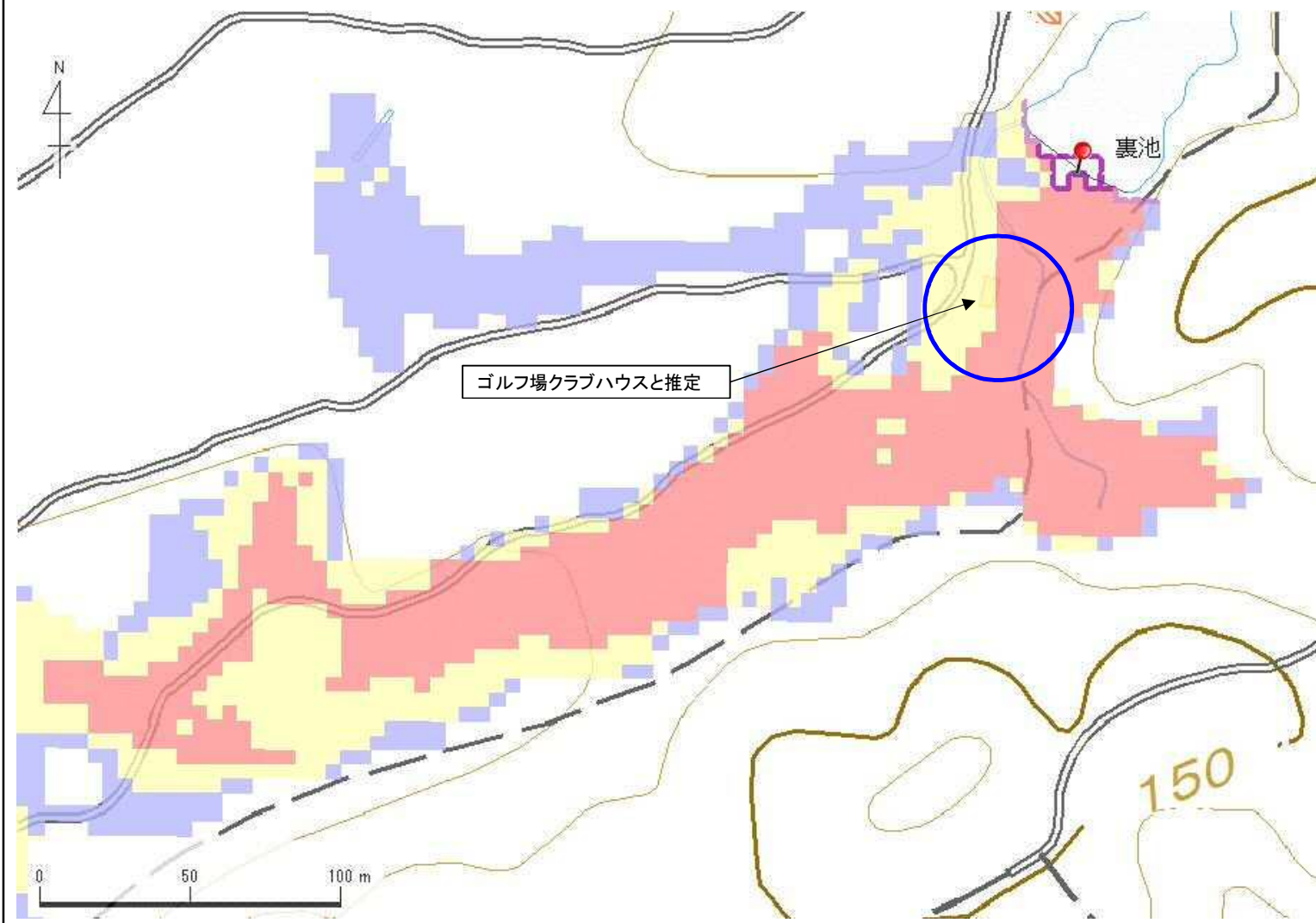
解析貯水量計算(上流側関連ため池含む)		
ID	池名	貯水量 (千m3)
解析貯水量計		

【浸水面積(ha)】
 歩行可能 -
 歩行困難 -
 歩行不可能 -

歩行困難度
 ■可能
 ■困難
 ■不可能

この地図の作成に当たっては、国土地理院長の承認を得て、同院発行の基盤地図情報及び電子地形図(タイル)を使用した。(承認番号 令元情使、第635号)

ID	34360221	ため池名	裏池	所在地	加東市岩屋柳谷563-2				
堤高 (m)	9.3	貯水量 (千m3)	29.0	緯度	34° 54' 15.85" N	経度	135° 3' 2.89" E	判定	有



解析貯水量計算(上流側関連ため池含む)

ID	池名	貯水量 (千m3)
解析貯水量計		

【浸水面積(ha)】
 歩行可能 -
 歩行困難 -
 歩行不可能 -

歩行困難度
 ■ 可能
 ■ 困難
 ■ 不可能

この地図の作成に当たっては、国土地理院長の承認を得て、同院発行の基盤地図情報及び電子地形図(タイル)を使用した。(承認番号 令元情使、第635号)