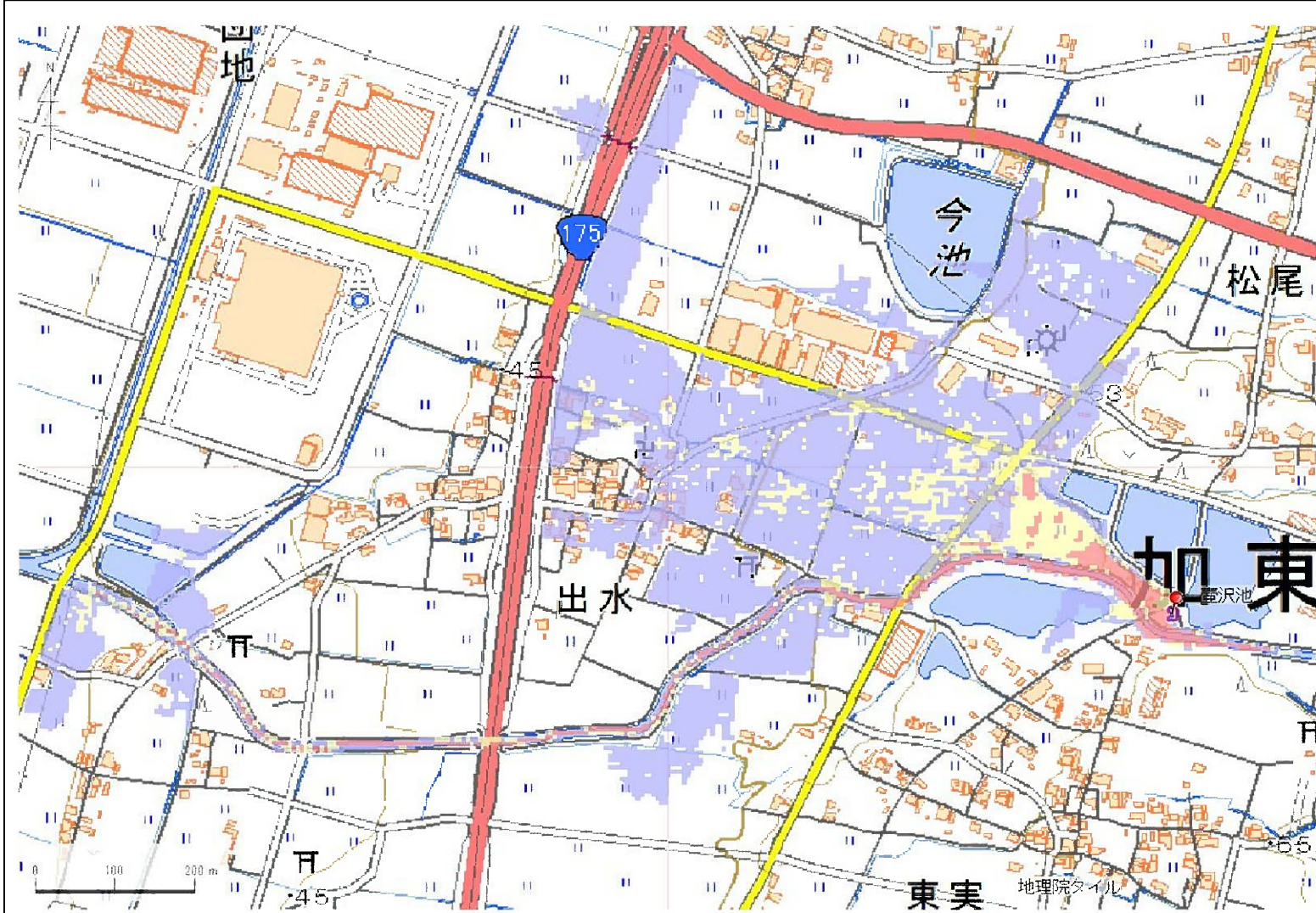


ID	34100254	ため池名	壺沢池	所在地	加東市出水芝の口1				
堤高 (m)	3.0	貯水量 (千m3)	29.0	緯度	34° 54' 16.59" N	経度	134° 57' 42.87" E	判定	有



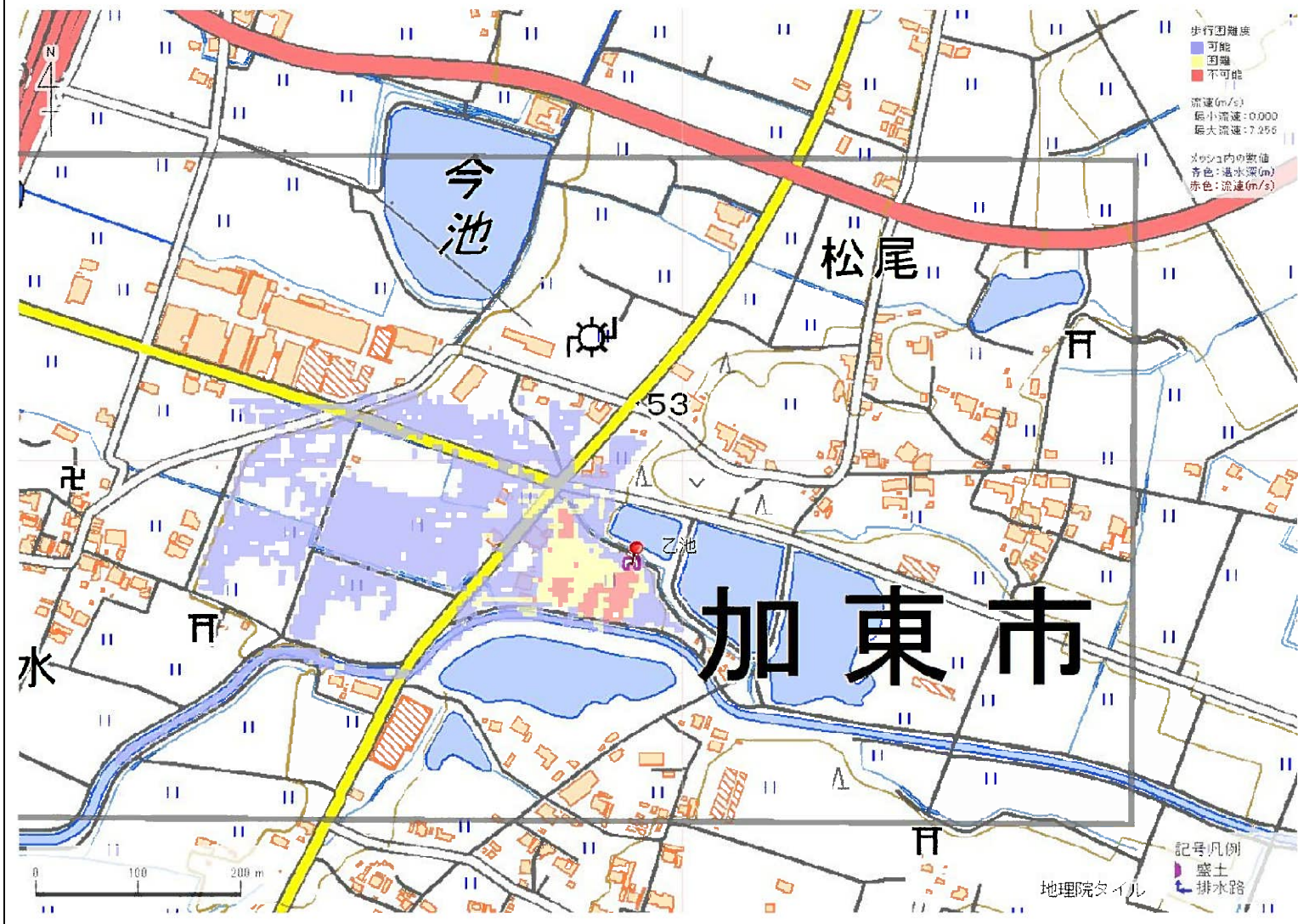
解析貯水量計算(上流側関連ため池含む)		
ID	池名	貯水量 (千m3)
解析貯水量計		0.0

【浸水面積(ha)】
 歩行可能 -
 歩行困難 -
 歩行不可能 -

歩行困難度
 可能
 困難
 不可能

この地図の作成に当たっては、国土地理院長の承認を得て、同院発行の基礎地図情報及び電子地形図(タイル)を使用した。(承認番号 令元情使、第326号)

ID	34100255 -S	ため池名	乙池	所在地	加東市出水芝の口12-1			判定	無
堤高 (m)	4.0	貯水量 (千m3)	5.0	緯度	34° 54' 21.04" N	経度	134° 57' 37.21" E		



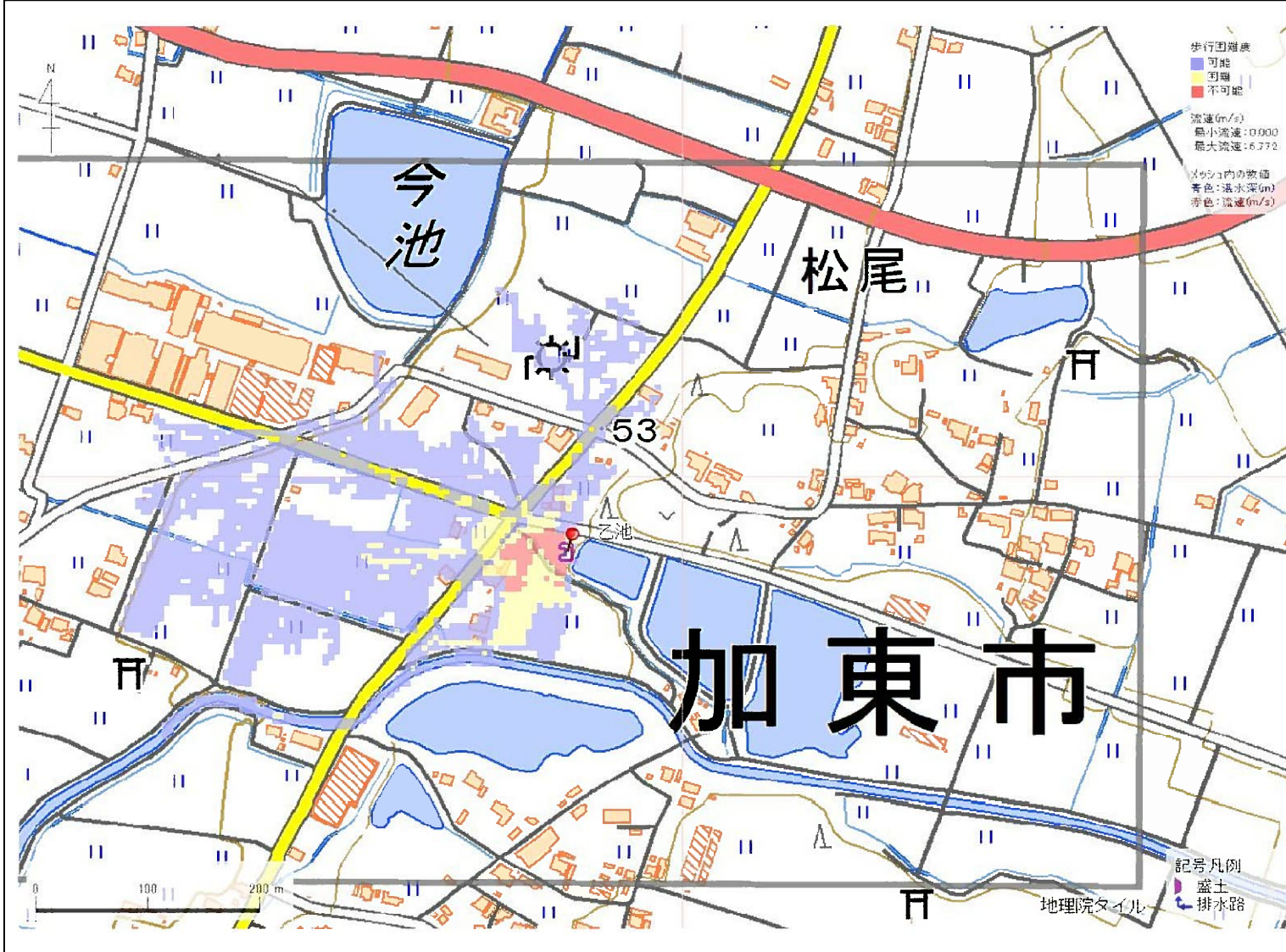
ID	池名	貯水量 (千m3)
解析貯水量計		0.0

【浸水面積(ha)】
 歩行可能 5.3 ha
 歩行困難 0.7 ha
 歩行不可能 0.3 ha

歩行困難度
 可能
 困難
 不可能

この地図の作成に当たっては、国土地理院長の承認を得て、同院発行の基盤地図情報及び電子地形図(タイル)を使用した。(承認番号 令元情使、第326号)

ID	34100255 -W	ため池名	乙池	所在地	加東市出水芝の口12-1			判定	無
堤高 (m)	4.0	貯水量 (千m3)	5.0	緯度	34° 54' 21.04" N	経度	134° 57' 37.21" E		



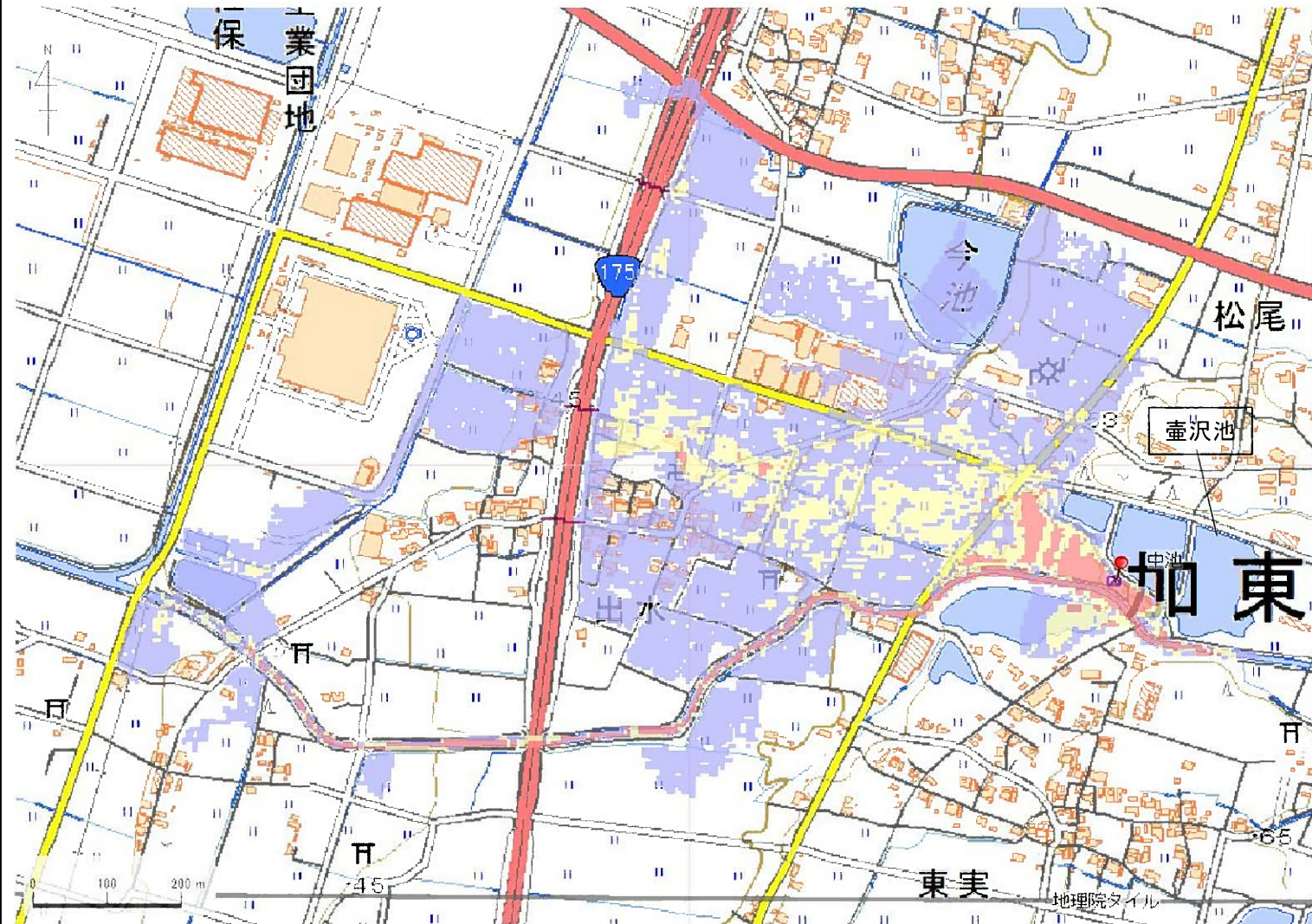
ID	池名	貯水量 (千m3)
解析貯水量計		0.0

【浸水面積(ha)】
 歩行可能 6.1 ha
 歩行困難 0.7 ha
 歩行不可能 0.2 ha

歩行困難度
 可能
 困難
 不可能

この地図の作成に当たっては、国土地理院長の承認を得て、同院発行の基盤地図情報及び電子地形図(タイル)を使用した。(承認番号 令元情使、第326号)

ID	34100256	ため池名	中池	所在地	加東市出水芝の口5-1				
堤高 (m)	4.0	貯水量 (千m3)	23.0	緯度	34° 54' 19.54" N	経度	134° 57' 39.33" E	判定	有



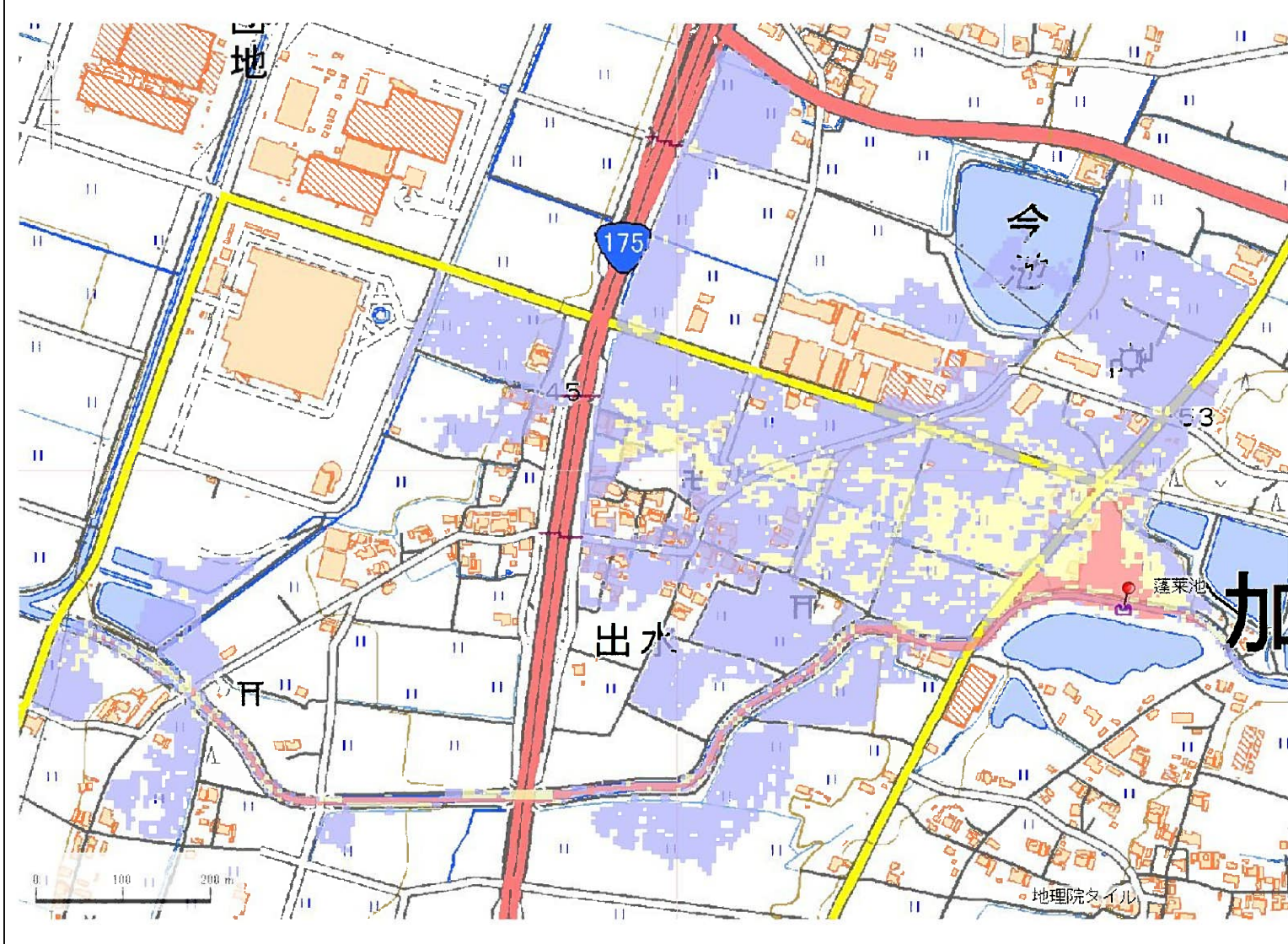
解析貯水量計算(上流側関連ため池含む)		
ID	池名	貯水量 (千m3)
34100254	壺沢池	29.0
34100256	中池	23.0
解析貯水量計		52.0

【浸水面積(ha)】
 歩行可能 -
 歩行困難 -
 歩行不可能 -

歩行困難度
 ■ 可能
 ■ 困難
 ■ 不可能

この地図の作成に当たっては、国土地理院長の承認を得て、同院発行の基盤地図情報及び電子地形図(タイル)を使用した。(承認番号 令元情使、第326号)

ID	34100257 -N	ため池名	蓬莱池	所在地	加東市出水芝の口8-1			判定	有
堤高 (m)	5.5	貯水量 (千m3)	33.0	緯度	34° 54' 17.71" N	経度	134° 57' 31.46" E		



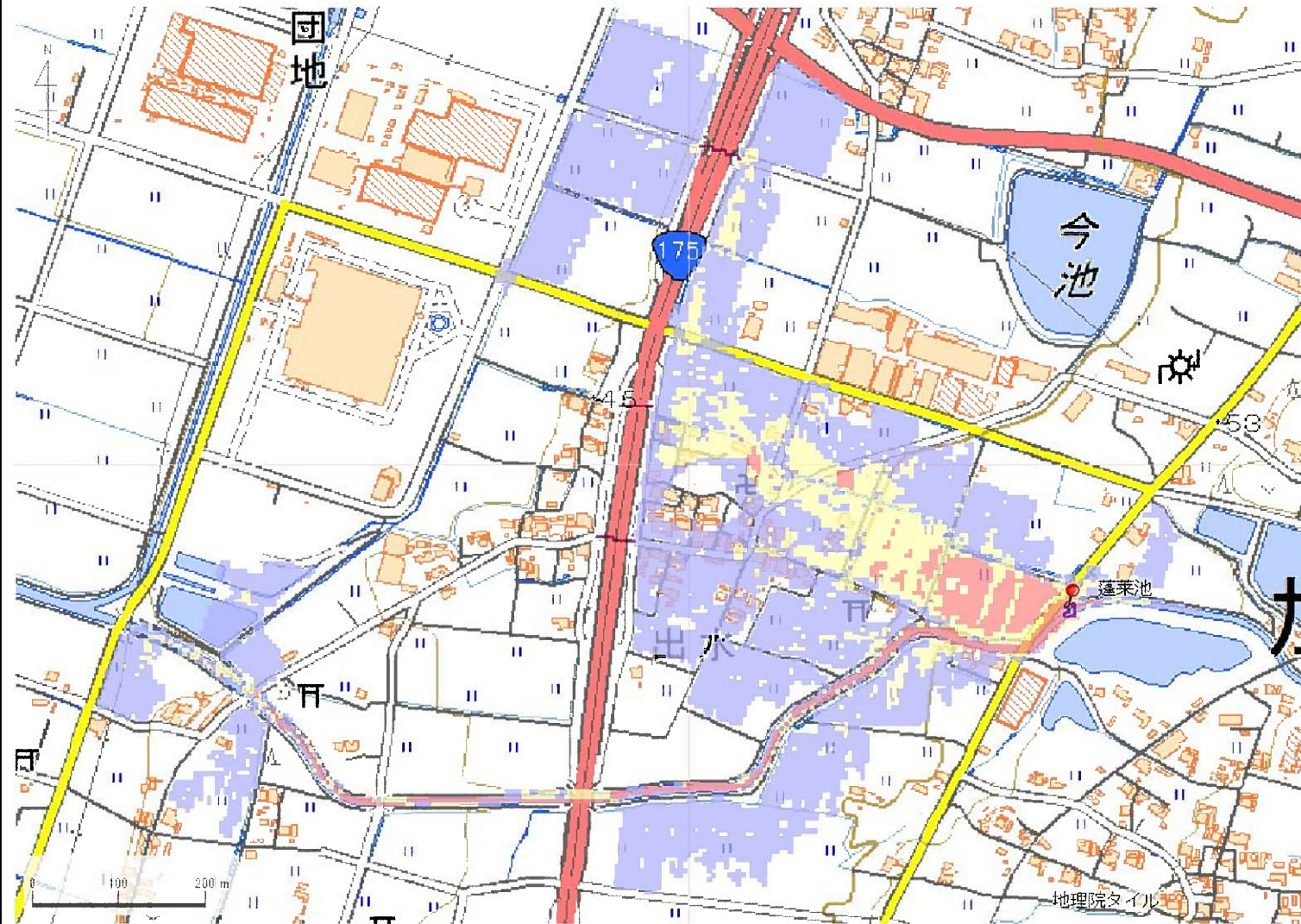
解析貯水量計算(上流側関連ため池含む)		
ID	池名	貯水量 (千m3)
解析貯水量計		0.0

【浸水面積(ha)】
 歩行可能 -
 歩行困難 -
 歩行不可能 -

歩行困難度
 ■可能
 ■困難
 ■不可能

この地図の作成に当たっては、国土地理院長の承認を得て、同院発行の基盤地図情報及び電子地形図(タイル)を使用した。(承認番号 令元情使、第326号)

ID	34100257 -W	ため池名	蓬莱池	所在地	加東市出水芝の口8-1			判定	有
堤高 (m)	5.5	貯水量 (千m3)	33.0	緯度	34° 54' 17.71" N	経度	134° 57' 31.46" E		



解析貯水量計算(上流側関連ため池含む)		
ID	池名	貯水量 (千m3)
解析貯水量計		0.0

【浸水面積(ha)】
 歩行可能 20.8 ha
 歩行困難 4.8 ha
 歩行不可能 2.0 ha

歩行困難度
 ■可能
 ■困難
 ■不可能

この地図の作成に当たっては、国土地理院長の承認を得て、同院発行の基盤地図情報及び電子地形図(タイル)を使用した。(承認番号 令元情使、第326号)