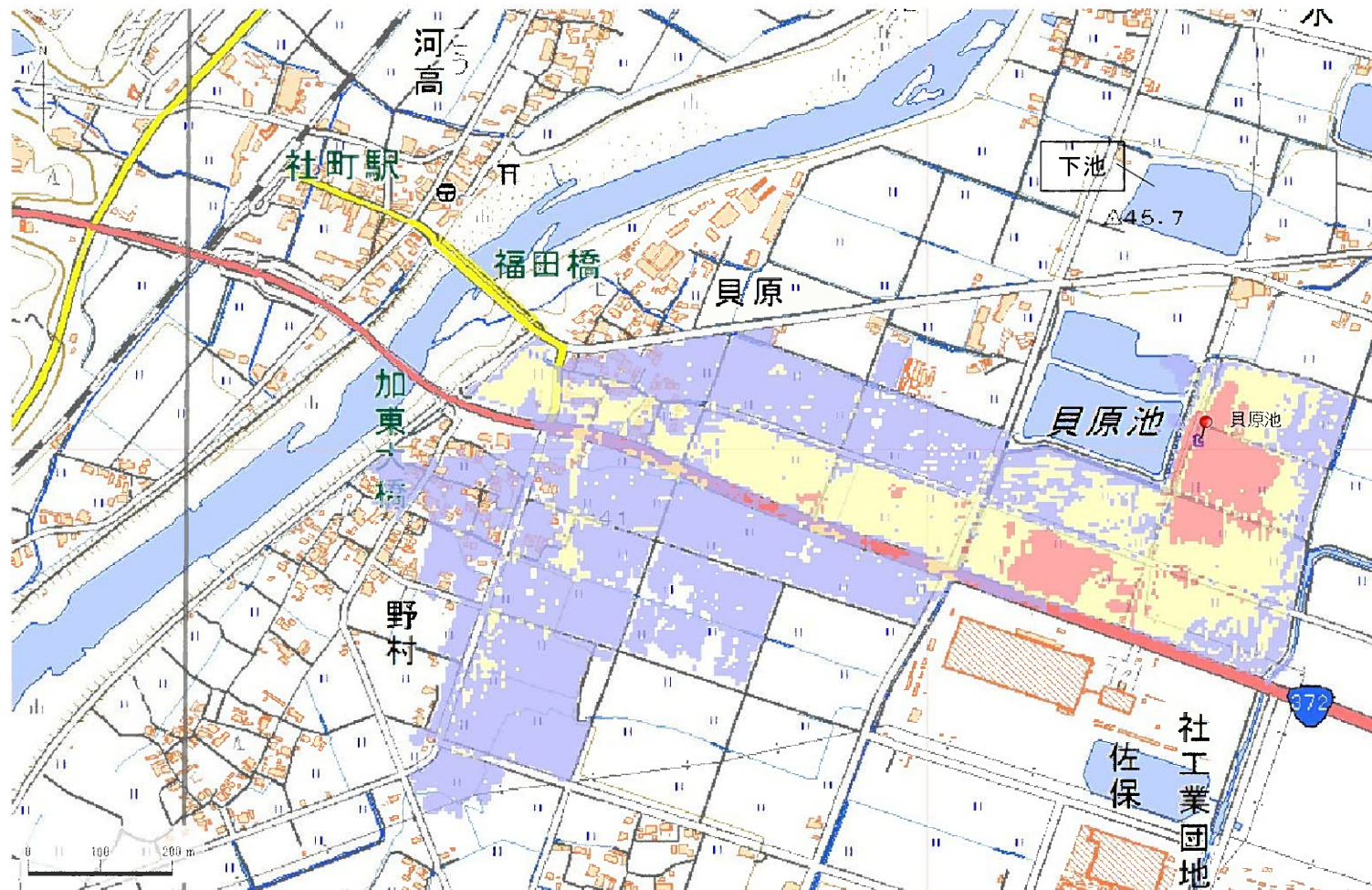


ID	34100267	-E	ため池名	貝原池	所在地	加東市貝原鍵池356				
堤高 (m)	3.5		貯水量 (千m3)	84.0	緯度	34° 55' 3.73" N	経度	134° 56' 47.22" E	判定	無



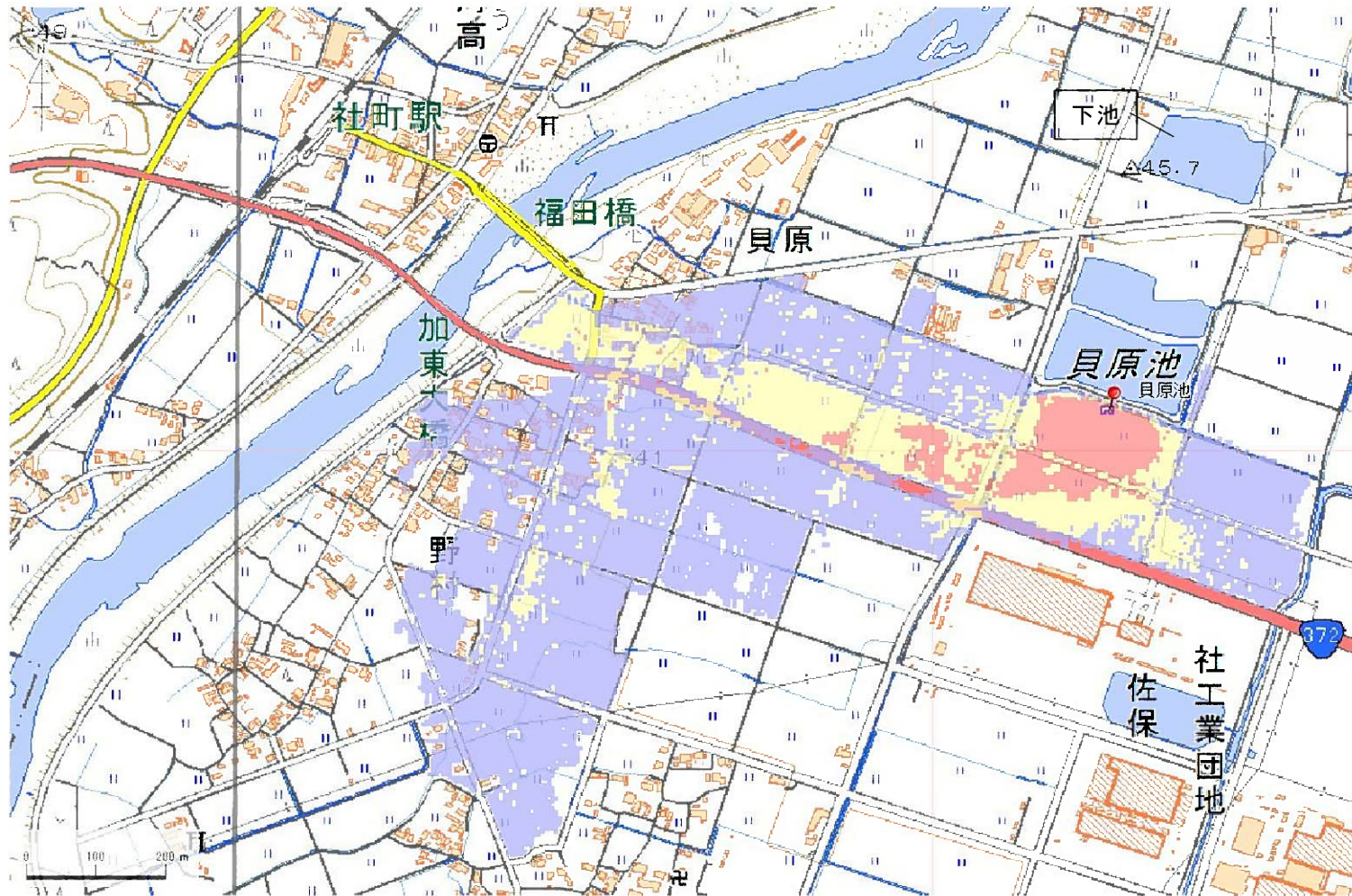
解析貯水量計算(上流側関連ため池含む)		
ID	池名	貯水量 (千m3)
34100269	下池	30.0
34100267	貝原池	84.0
解析貯水量計		114.0

【浸水面積(ha)】  
 歩行可能 29.1 ha  
 歩行困難 13.6 ha  
 歩行不可能 3.7 ha

歩行困難度  
 ■ 可能  
 ■ 困難  
 ■ 不可能

この地図の作成に当たっては、国土地理院長の承認を得て、同院発行の基盤地図情報及び電子地形図(タイル)を使用した。(承認番号 令元情使、第326号)

ID	34100267	-S	ため池名	貝原池	所在地	加東市貝原鍵池356				
堤高 (m)	3.5		貯水量 (千m3)	84.0	緯度	34° 55' 3.73" N	経度	134° 56' 47.22" E	判定	無



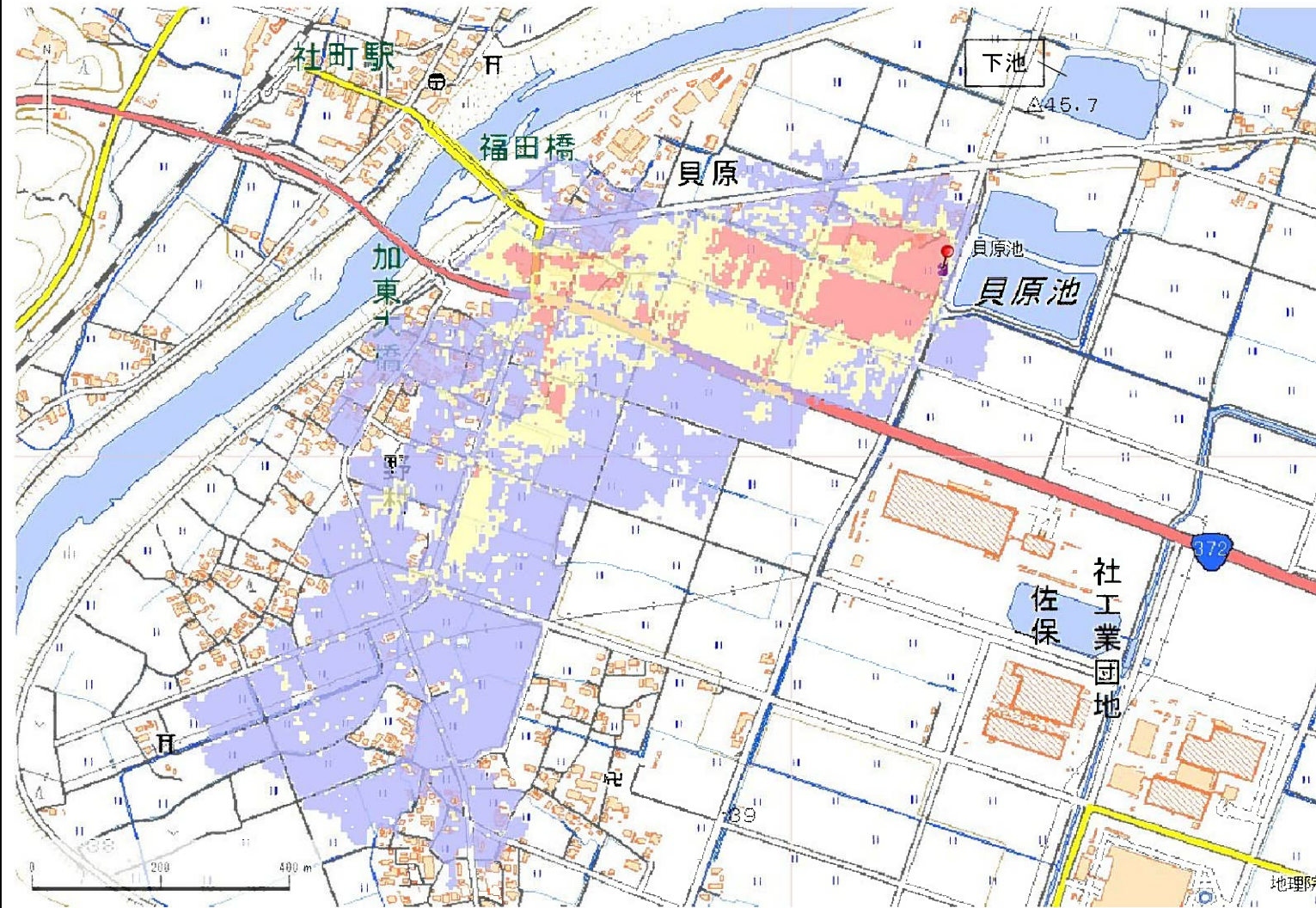
解析貯水量計算(上流側関連ため池含む)		
ID	池名	貯水量 (千m3)
34100269	下池	30.0
34100267	貝原池	84.0
解析貯水量計		114.0

【浸水面積(ha)】  
 歩行可能 33.9 ha  
 歩行困難 9.8 ha  
 歩行不可能 3.3 ha

歩行困難度  
 ■ 可能  
 ■ 困難  
 ■ 不可能

この地図の作成に当たっては、国土地理院長の承認を得て、同院発行の基盤地図情報及び電子地形図(タイル)を使用した。(承認番号 令元情使、第326号)

ID	34100267	-W	ため池名	貝原池	所在地	加東市貝原鍵池356				
堤高 (m)	3.5		貯水量 (千m3)	84.0	緯度	34° 55' 3.73" N	経度	134° 56' 47.22" E	判定	有



解析貯水量計算(上流側関連ため池含む)		
ID	池名	貯水量 (千m3)
34100269	下池	30.0
34100267	貝原池	84.0
解析貯水量計		114.0

【浸水面積(ha)】

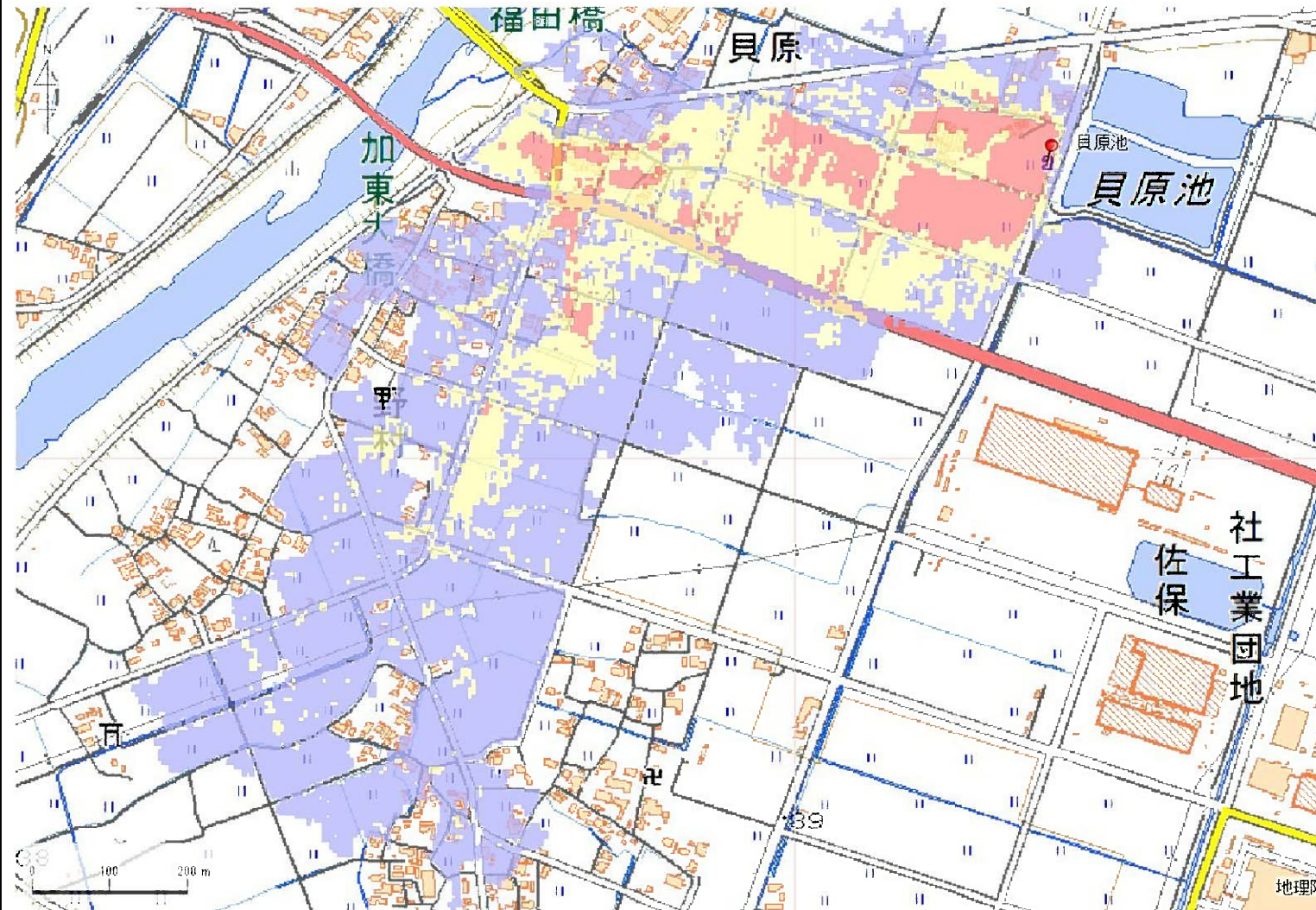
- 歩行可能 -
- 歩行困難 -
- 歩行不可能 -

歩行困難度

- 可能
- 困難
- 不可能

地理院: この地図の作成に当たっては、国土地理院長の承認を得て、同院発行の基盤地図情報及び電子地形図(タイル)を使用した。(承認番号 令元情使、第326号)

ID	34100267	-W	ため池名	貝原池	所在地	加東市貝原鍵池356				
堤高 (m)	3.5		貯水量 (千m3)	84.0	緯度	34° 55' 3.73" N	経度	134° 56' 47.22" E	判定	有



解析貯水量計算(上流側関連ため池含む)		
ID	池名	貯水量 (千m3)
34100269	下池	30.0
34100267	貝原池	84.0
解析貯水量計		114.0

【浸水面積(ha)】  
 歩行可能 -  
 歩行困難 -  
 歩行不可能 -

歩行困難度  
 ■可能  
 ■困難  
 ■不可能

この地図の作成に当たっては、国土地理院長の承認を得て、同院発行の基盤地図情報及び電子地形図(タイル)を使用した。(承認番号 令元情使、第326号)