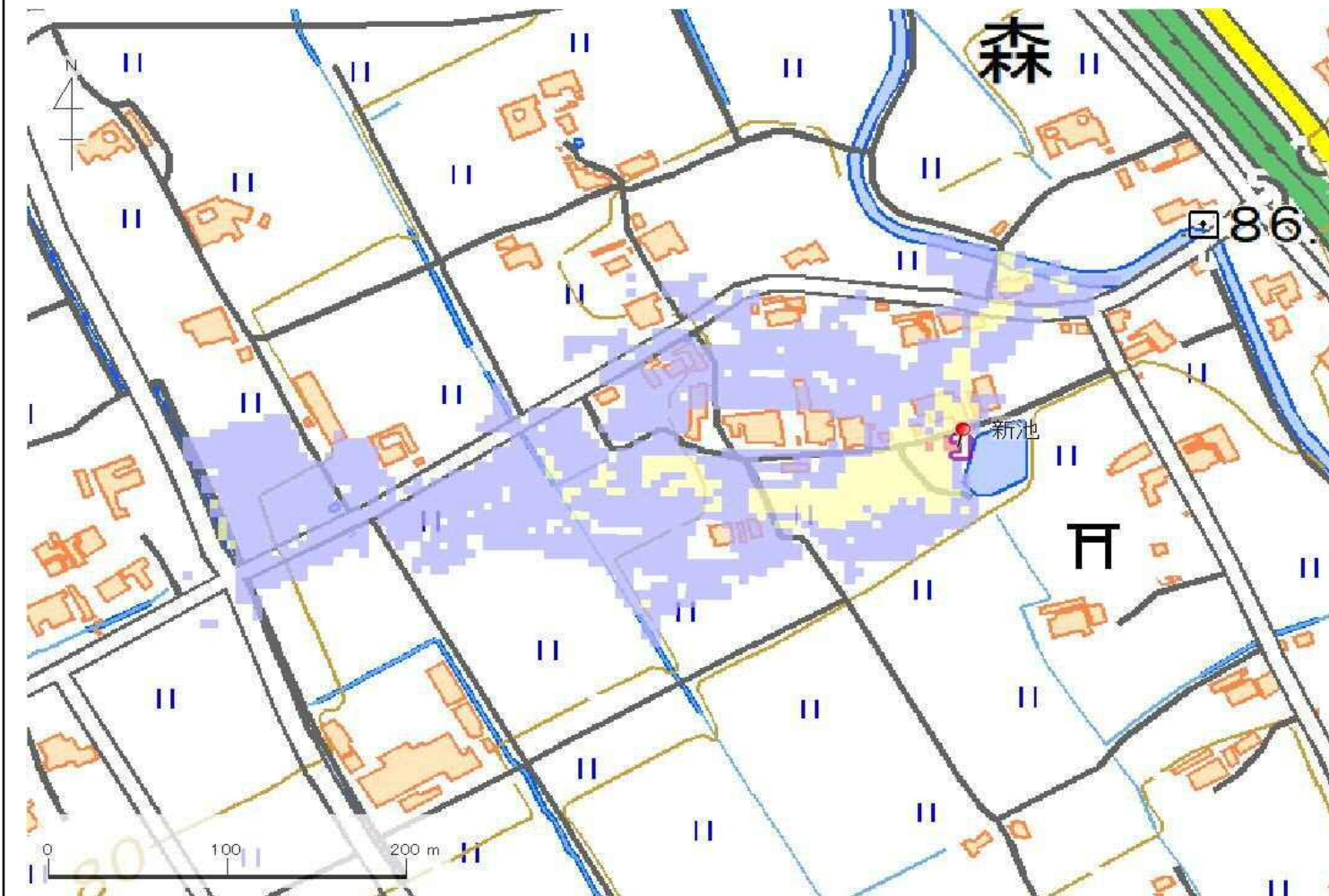


ID	34360222	ため池名	新池	所在地	加東市森字合ノ本295				
堤高 (m)	1.8	貯水量 (千m3)	1.5	緯度	34° 54' 8.25" N	経度	135° 3' 52.73" E	判定	無



解析貯水量計算(上流側関連ため池含む)		
ID	池名	貯水量 (千m3)
解析貯水量計		0.0

【浸水面積(ha)】
 歩行可能 4.1 ha
 歩行困難 0.7 ha
 歩行不可能 0.0 ha

歩行困難度
 ■ 可能
 ■ 困難
 ■ 不可能

この地図の作成に当たっては、国土地理院長の承認を得て、同院発行の基盤地図情報及び電子地形図(タイル)を使用した。(承認番号 令元情使、第326号)

ID	34360223	ため池名	叉池	所在地	加東市森字二ノ谷579				
堤高 (m)	3.1	貯水量 (千m3)	2.5	緯度	34° 53' 52.4" N	経度	135° 4' 4.16" E	判定	無



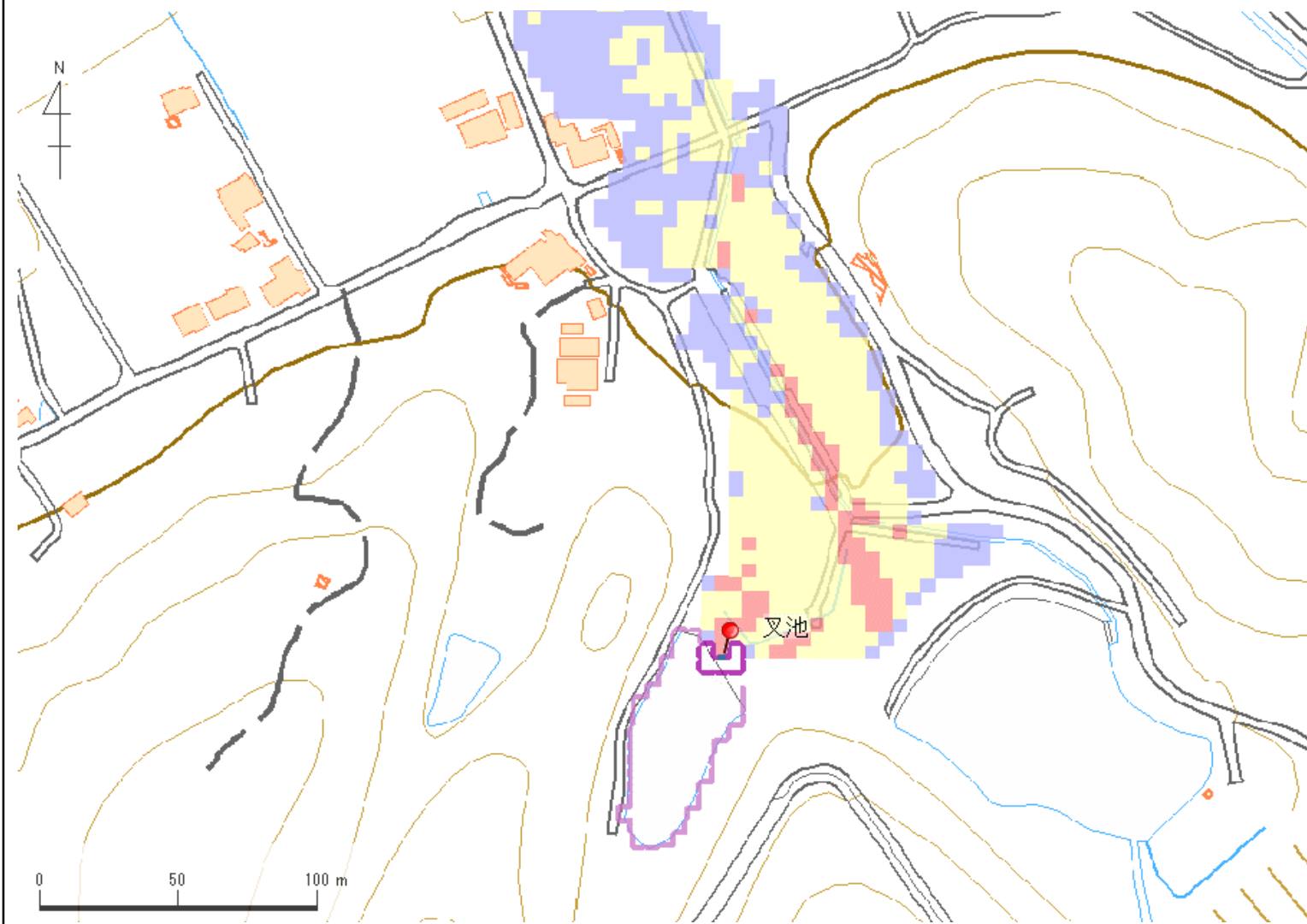
解析貯水量計算(上流側関連ため池含む)		
ID	池名	貯水量 (千m3)
解析貯水量計		

【浸水面積(ha)】
 歩行可能 2.8 ha
 歩行困難 1.0 ha
 歩行不可能 0.2 ha

歩行困難度
 ■可能
 ■困難
 ■不可能

この地図の作成に当たっては、国土地理院長の承認を得て、同院発行の基盤地図情報及び電子地形図(タイル)を使用した。(承認番号 令元情使、第635号)

ID	34360223	ため池名	叉池	所在地	加東市森字二ノ谷579				
堤高 (m)	3.1	貯水量 (千m3)	2.5	緯度	34° 53' 52.4" N	経度	135° 4' 4.16" E	判定	無



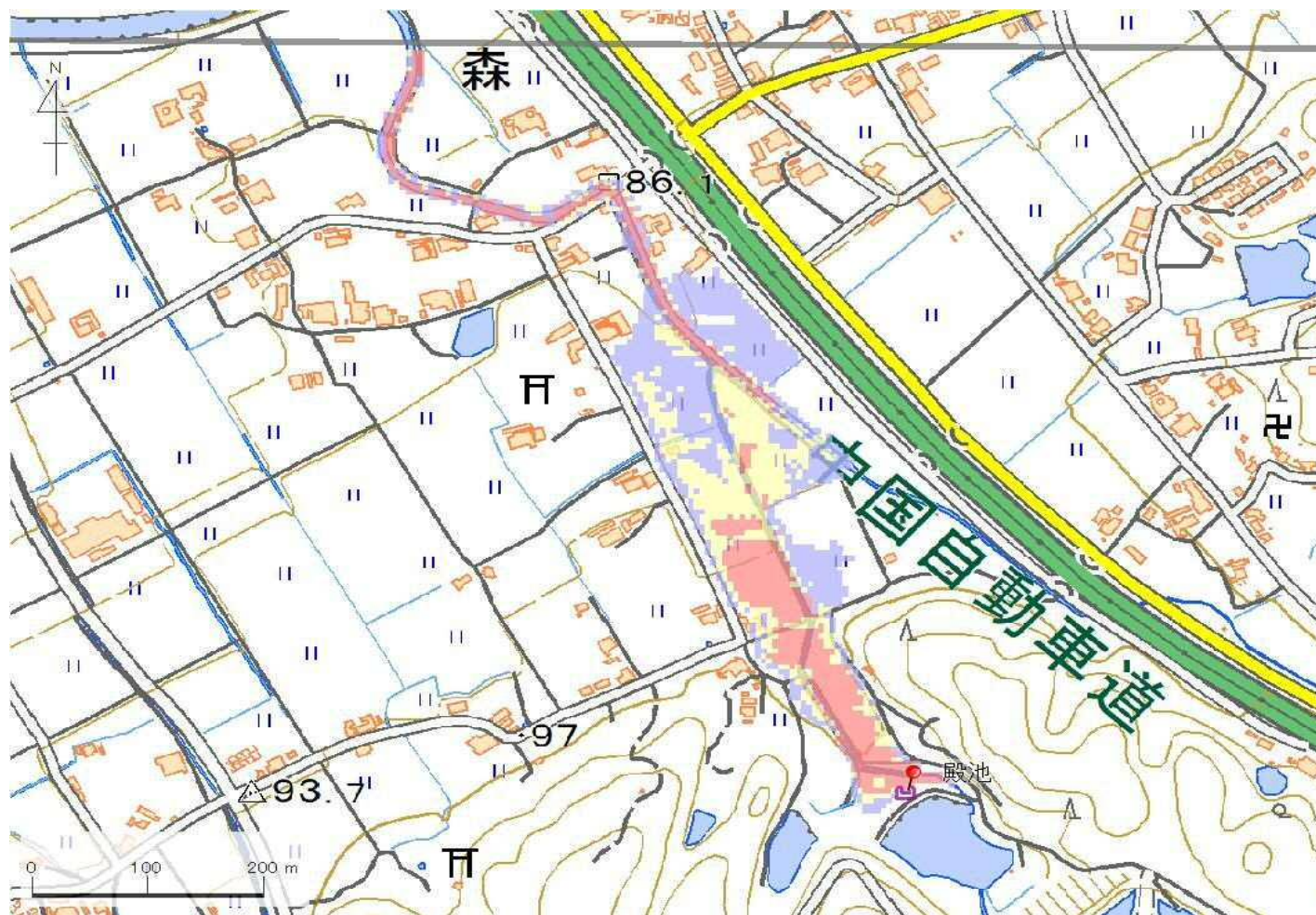
解析貯水量計算(上流側関連ため池含む)		
ID	池名	貯水量 (千m3)
解析貯水量計		

【浸水面積(ha)】
 歩行可能 2.8 ha
 歩行困難 1.0 ha
 歩行不可能 0.2 ha

歩行困難度
 ■可能
 ■困難
 ■不可能

この地図の作成に当たっては、国土地理院長の承認を得て、同院発行の基盤地図情報及び電子地形図(タイル)を使用した。(承認番号 令元情使、第635号)

ID	34360224	ため池名	殿池	所在地	加東市森字本谷972				
堤高 (m)	6.3	貯水量 (千m3)	12.0	緯度	34° 53' 53.01" N	経度	135° 4' 8.36" E	判定	有



ID	池名	貯水量 (千m3)
解析貯水量計		0.0

【浸水面積(ha)】
 歩行可能 -
 歩行困難 -
 歩行不可能 -

歩行困難度
 ■ 可能
 ■ 困難
 ■ 不可能

この地図の作成に当たっては、国土地理院長の承認を得て、同院発行の基盤地図情報及び電子地形図(タイル)を使用した。(承認番号 令元情使、第326号)