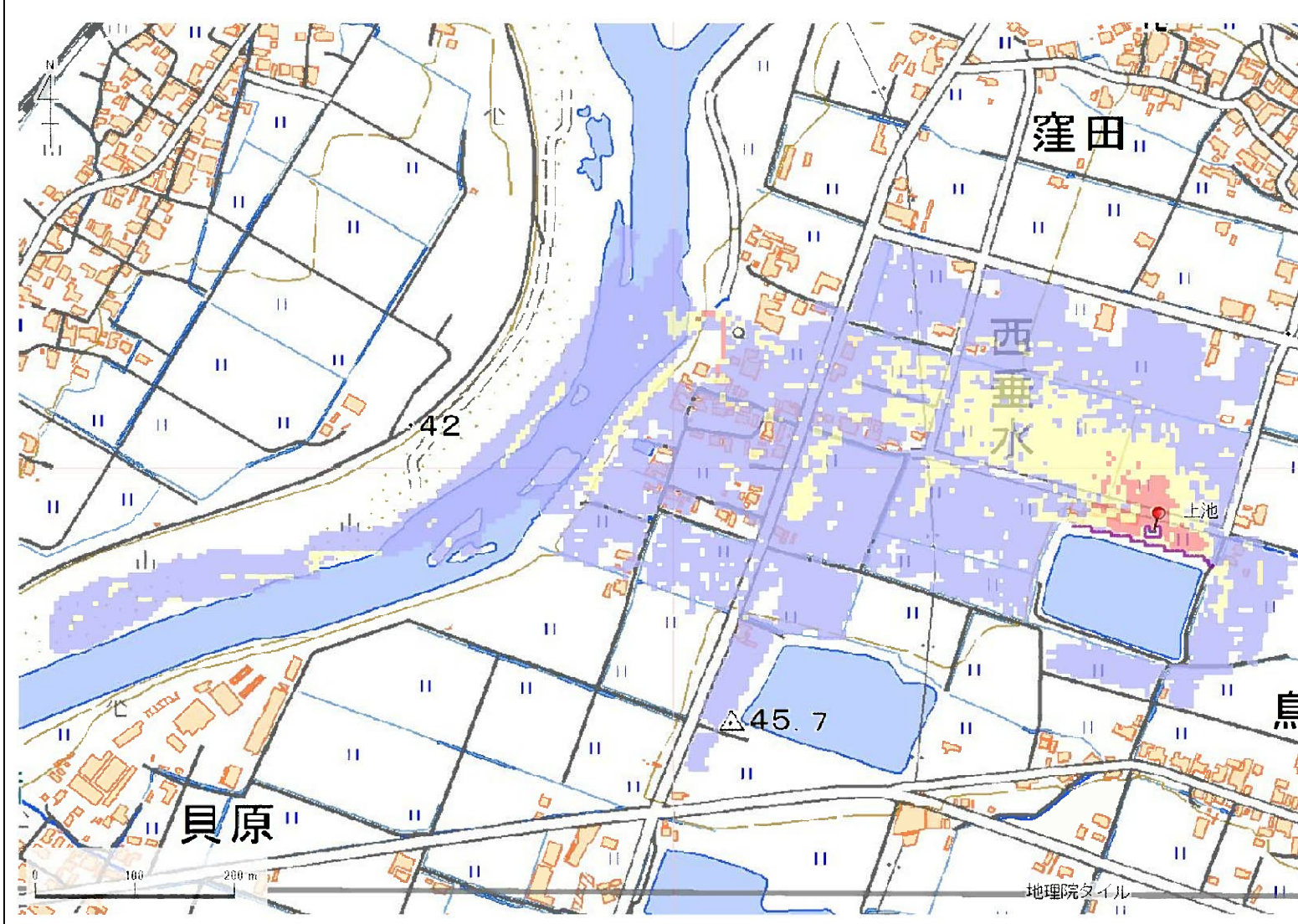


ID	34100268	-N	ため池名	上池	所在地	加東市西垂水中之池111				
堤高 (m)	2.8		貯水量 (千m3)	23.0	緯度	34° 55' 13.85" N	経度	134° 57' 3.72" E	判定	有



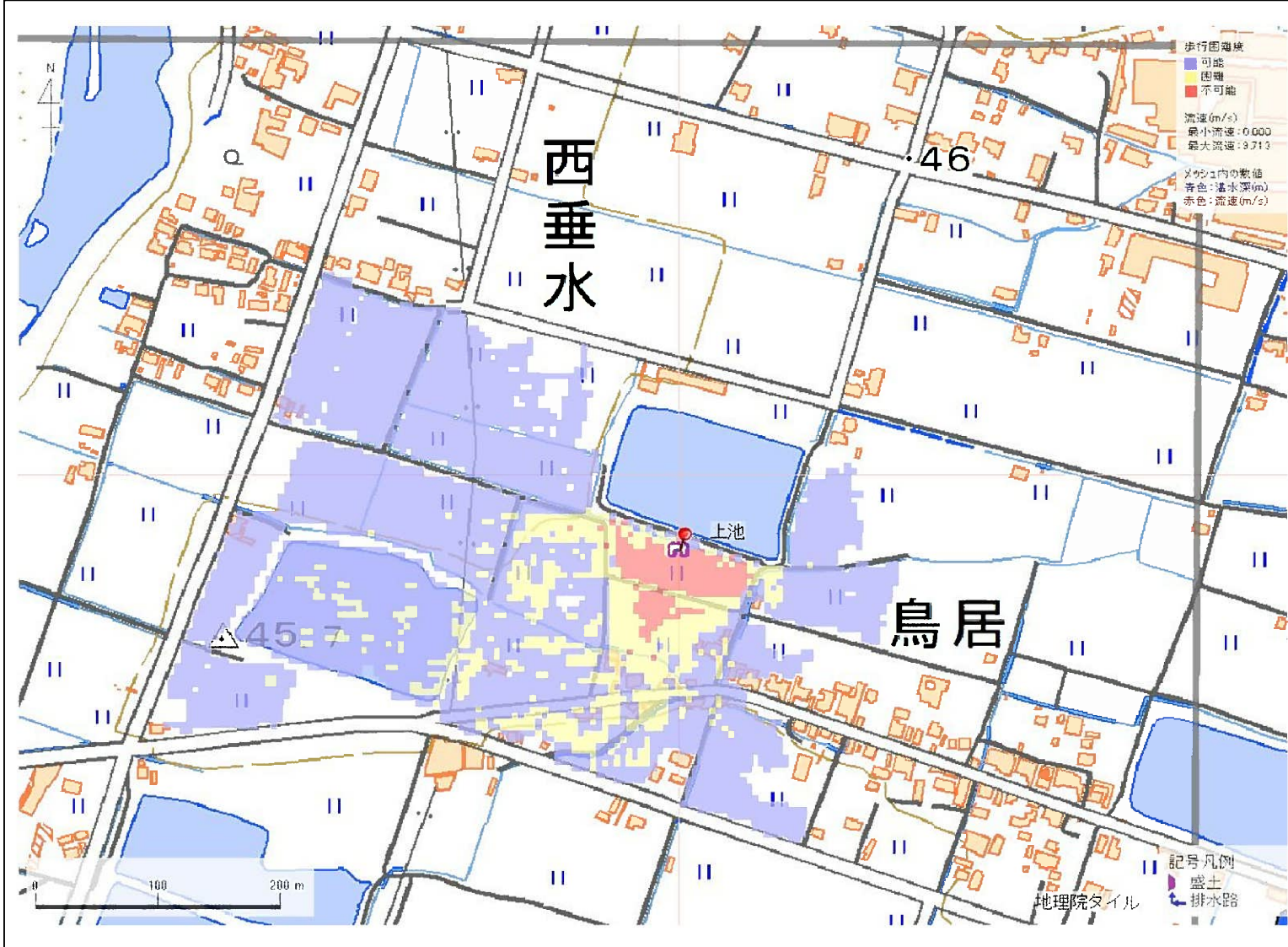
解析貯水量計算(上流側関連ため池含む)		
ID	池名	貯水量 (千m3)
解析貯水量計		0.0

【浸水面積(ha)】
 歩行可能 19.5 ha
 歩行困難 3.7 ha
 歩行不可能 0.4 ha

歩行困難度
 ■ 可能
 ■ 困難
 ■ 不可能

この地図の作成に当たっては、国土地理院長の承認を得て、同院発行の基盤地図情報及び電子地形図(タイル)を使用した。(承認番号 令元情使、第326号)

ID	34100268	-S	ため池名	上池	所在地	加東市西垂水中之池111				
堤高 (m)	2.8		貯水量 (千m3)	23.0	緯度	34° 55' 13.85" N	経度	134° 57' 3.72" E	判定	無



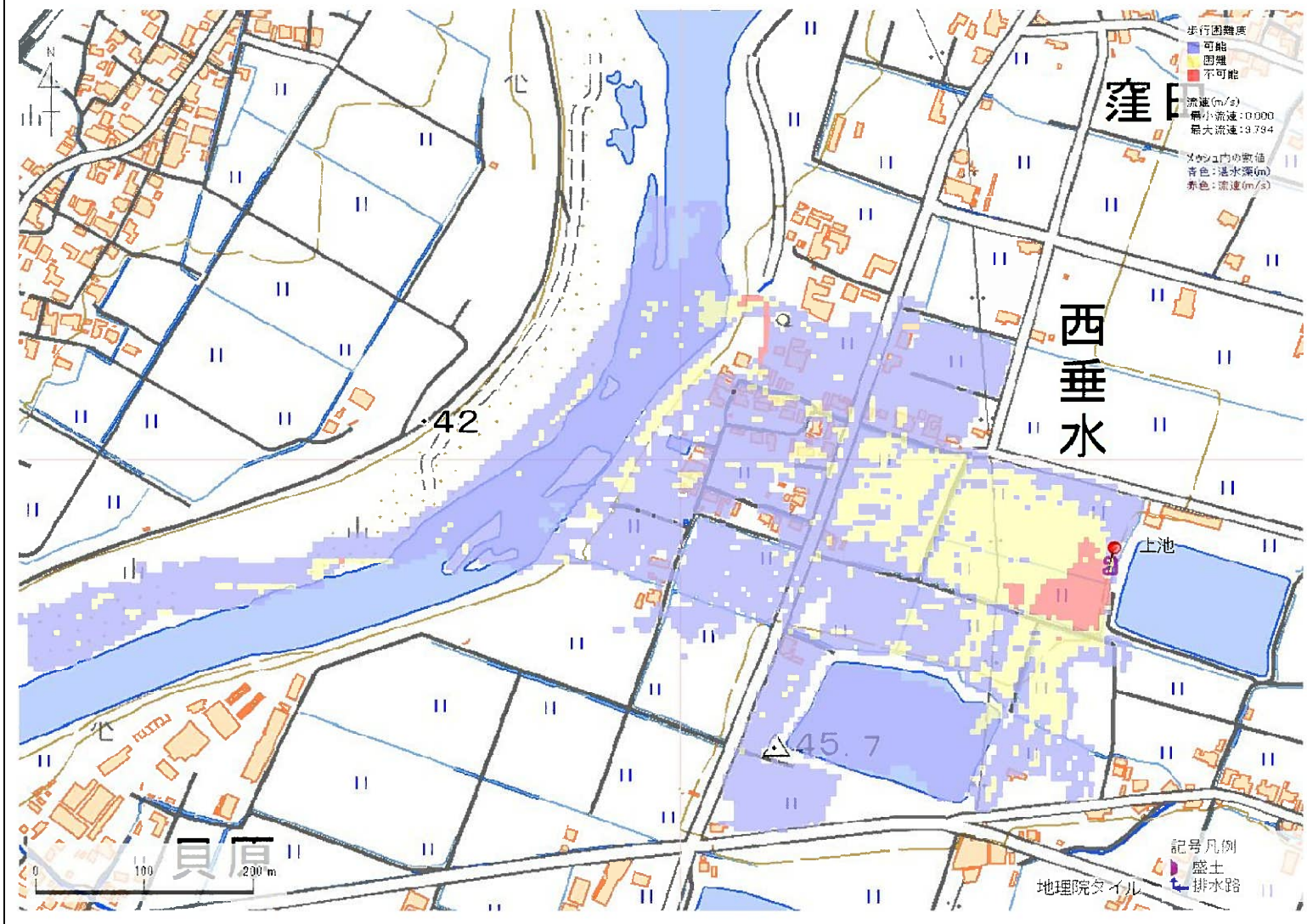
解析貯水量計算(上流側関連ため池含む)		
ID	池名	貯水量 (千m3)
解析貯水量計		0.0

【浸水面積(ha)】
 歩行可能 10.5 ha
 歩行困難 2.0 ha
 歩行不可能 0.5 ha

歩行困難度
 ■可能
 ■困難
 ■不可能

この地図の作成に当たっては、国土地理院長の承認を得て、同院発行の基盤地図情報及び電子地形図(タイル)を使用した。(承認番号 令元情使、第326号)

ID	34100268 -W	ため池名	上池	所在地	加東市西垂水中之池111				
堤高 (m)	2.8	貯水量 (千m3)	23.0	緯度	34° 55' 13.85" N	経度	134° 57' 3.72" E	判定	無



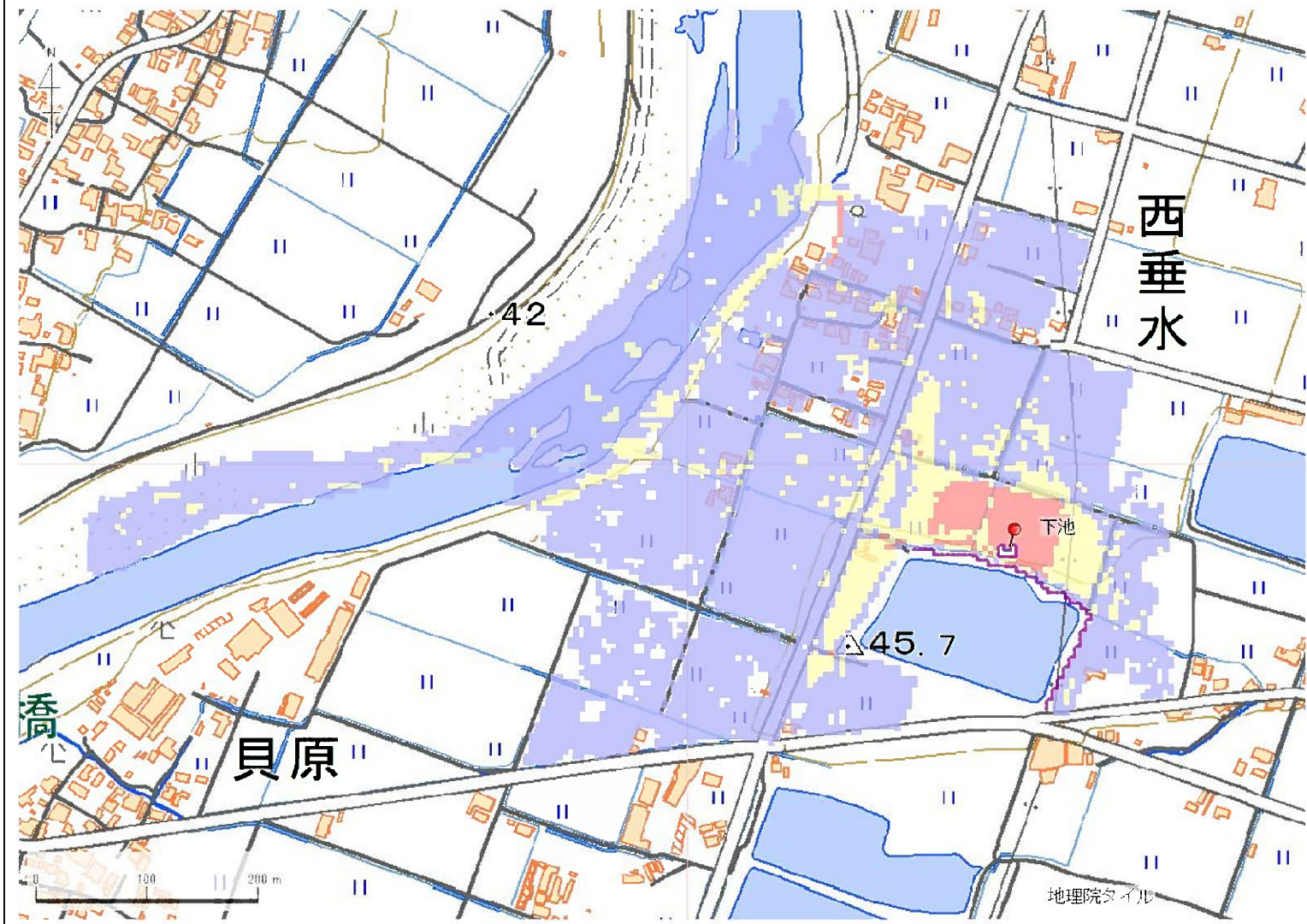
ID	池名	貯水量 (千m3)
解析貯水量計		0.0

【浸水面積(ha)】
 歩行可能 16.1 ha
 歩行困難 3.9 ha
 歩行不可能 0.5 ha

歩行困難度
 ■ 可能
 ■ 困難
 ■ 不可能

この地図の作成に当たっては、国土地理院長の承認を得て、同院発行の基盤地図情報及び電子地形図(タイル)を使用した。(承認番号 令元情使、第326号)

ID	34100269 -N	ため池名	下池	所在地	加東市西垂水東下り181-1				
堤高 (m)	2.5	貯水量 (千m3)	30.0	緯度	34° 55' 10.63" N	経度	134° 56' 51.42" E	判定	無



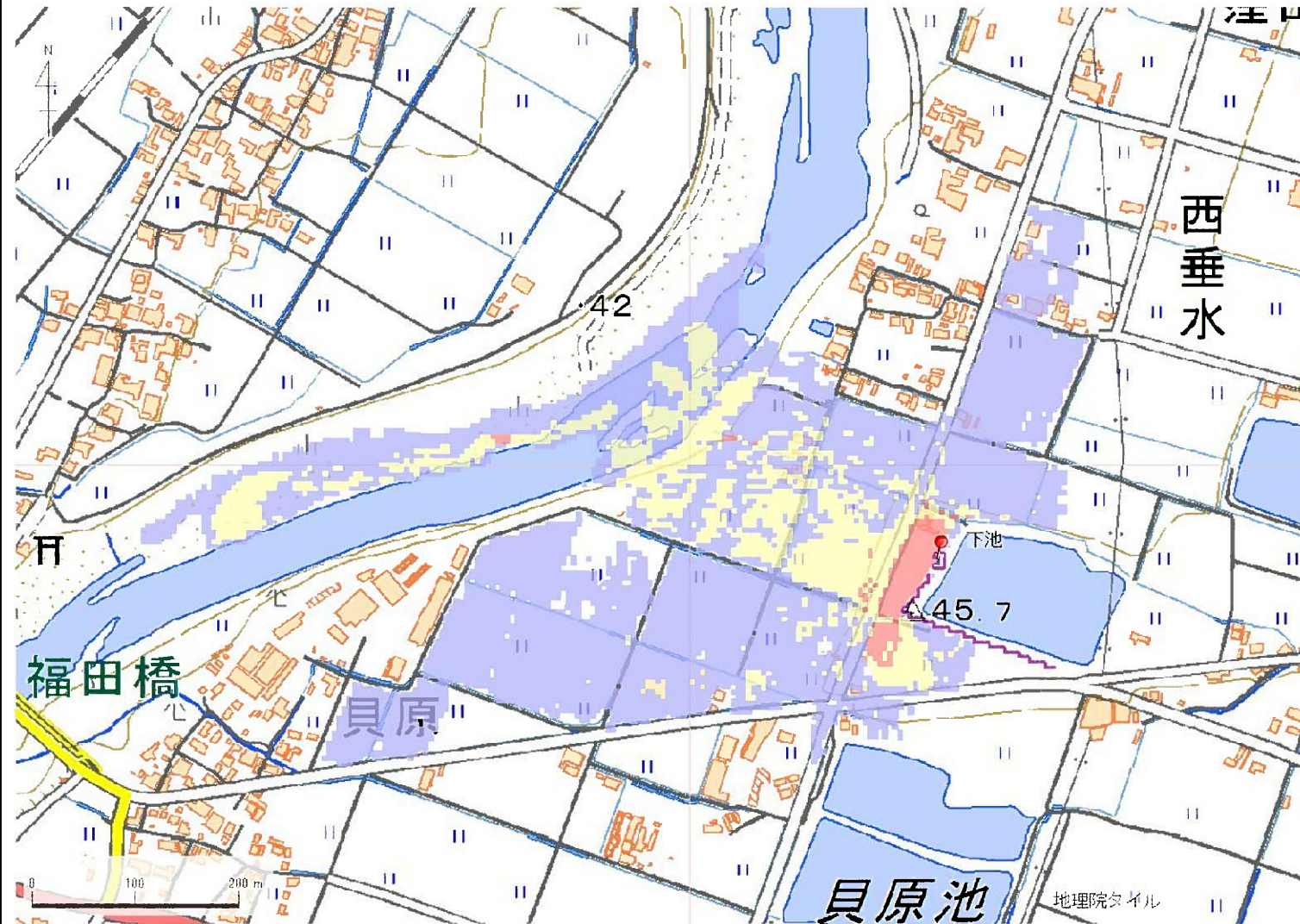
解析貯水量計算(上流側関連ため池含む)		
ID	池名	貯水量 (千m3)
解析貯水量計		0.0

【浸水面積(ha)】
 歩行可能 19.5 ha
 歩行困難 2.7 ha
 歩行不可能 0.7 ha

歩行困難度
 ■可能
 ■困難
 ■不可能

この地図の作成に当たっては、国土地理院長の承認を得て、同院発行の基盤地図情報及び電子地形図(タイル)を使用した。(承認番号 令元情使、第326号)

ID	34100269 -W	ため池名	下池	所在地	加東市西垂水東下り181-1				
堤高 (m)	2.5	貯水量 (千m3)	30.0	緯度	34° 55' 10.63" N	経度	134° 56' 51.42" E	判定	有



解析貯水量計算(上流側関連ため池含む)		
ID	池名	貯水量 (千m3)
解析貯水量計		0.0

【浸水面積(ha)】
 歩行可能 15.1 ha
 歩行困難 4.2 ha
 歩行不可能 0.5 ha

歩行困難度
 ■可能
 ■困難
 ■不可能

この地図の作成に当たっては、国土地理院長の承認を得て、同院発行の基盤地図情報及び電子地形図(タイル)を使用した。(承認番号 令元情使、第326号)