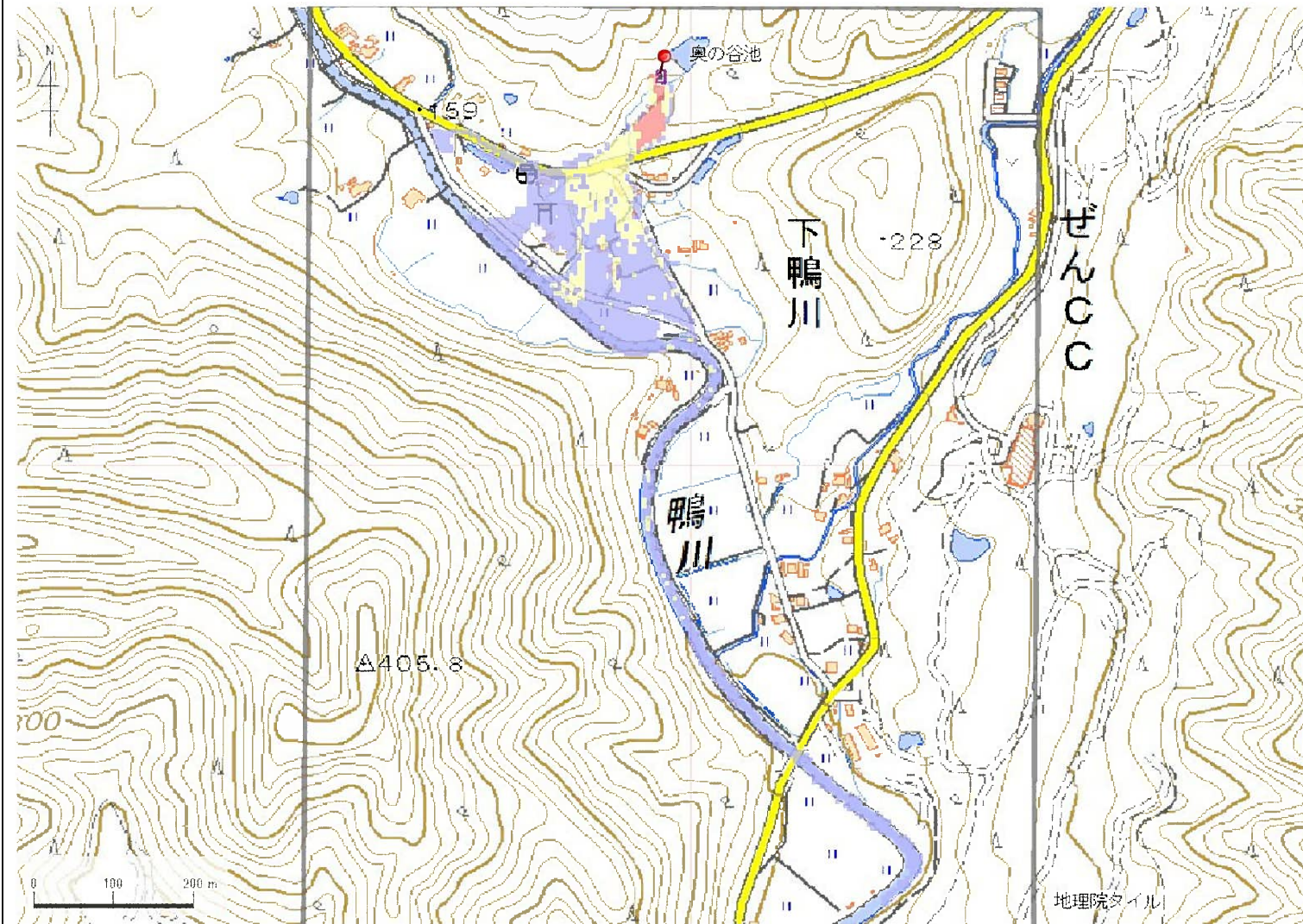


ID	34100120	ため池名	奥の谷池	所在地	加東市下鴨川スヘリコ284				
堤高 (m)	3.0	貯水量 (千m3)	2.0	緯度	34° 57' 41.68" N	経度	135° 3' 56.89" E	判定	無



解析貯水量計算(上流側関連ため池含む)		
ID	池名	貯水量 (千m3)
解析貯水量計		0.0

【浸水面積(ha)】  
 歩行可能 4.4 ha  
 歩行困難 1.1 ha  
 歩行不可能 0.2 ha

歩行困難度  
 ■可能  
 ■困難  
 ■不可能

この地図の作成に当たっては、国土地理院長の承認を得て、同院発行の基盤地図情報及び電子地形図(タイル)を使用した。(承認番号 令元情使、第326号)