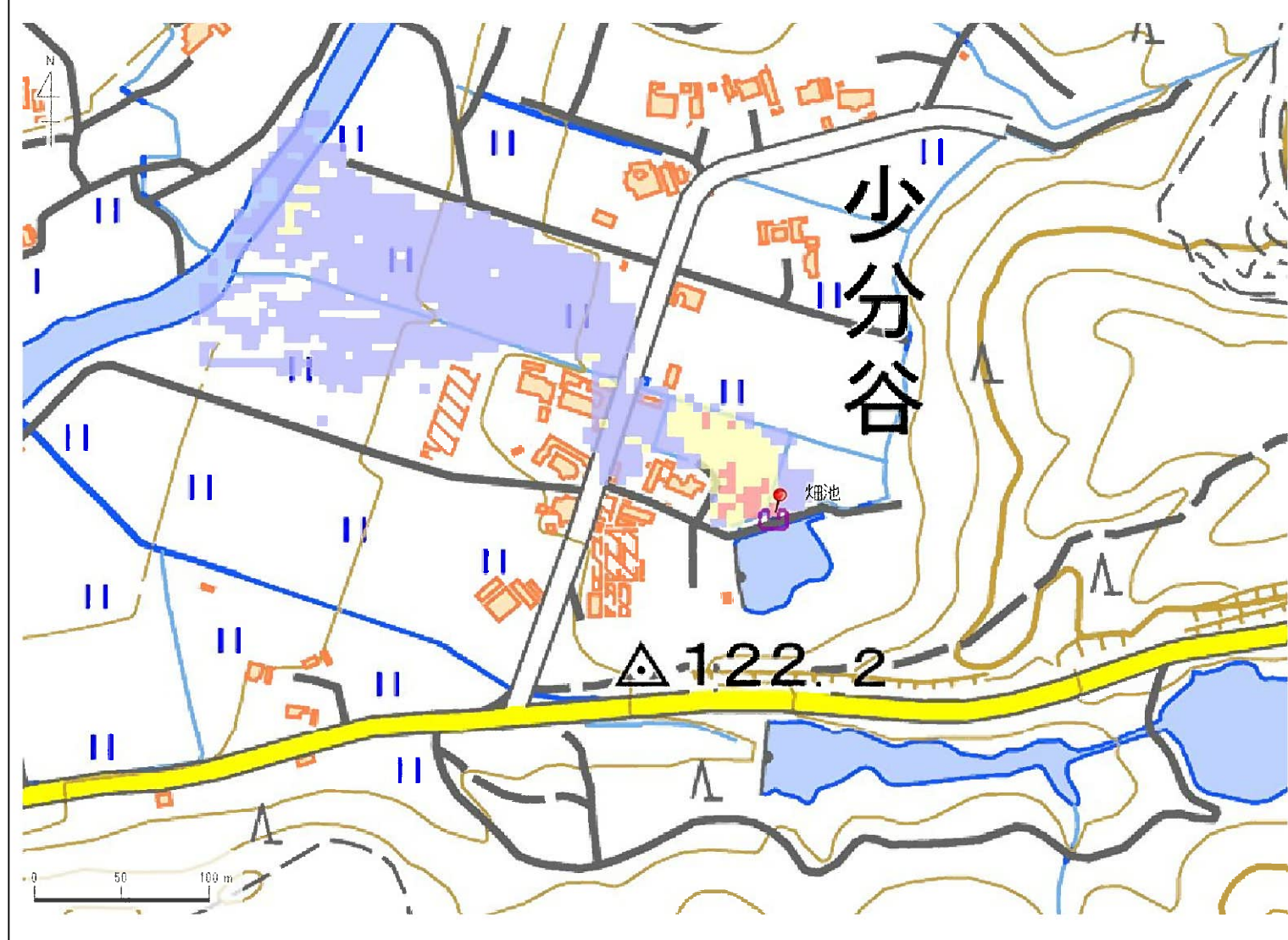


ID	34360132	ため池名	畑池	所在地	加東市少分谷山の越294-1				
堤高 (m)	2.7	貯水量 (千m3)	1.5	緯度	34° 55' 31.31" N	経度	135° 5' 53.23" E	判定	無



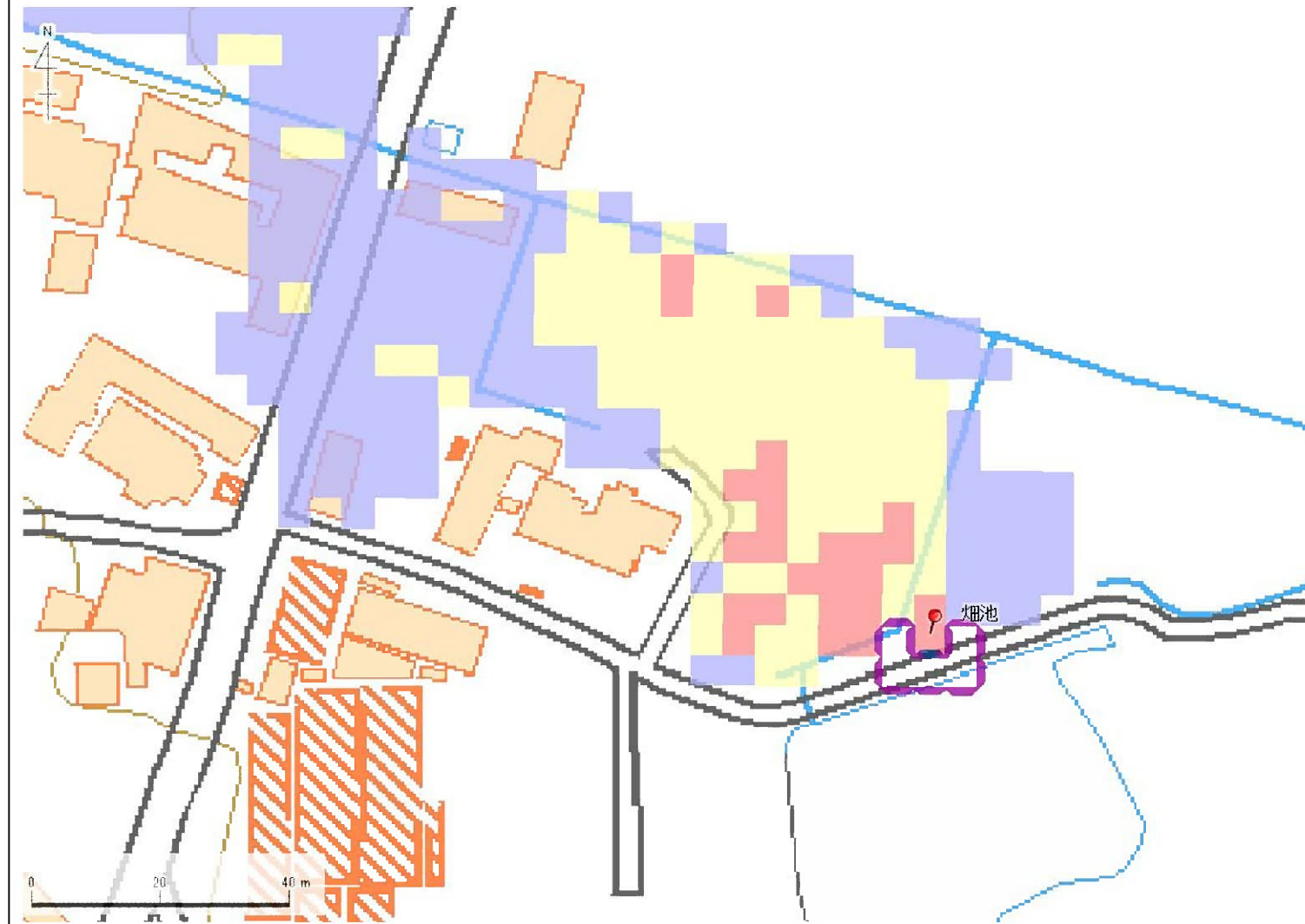
解析貯水量計算(上流側関連ため池含む)		
ID	池名	貯水量 (千m3)
解析貯水量計		

【浸水面積(ha)】
 歩行可能 2.4 ha
 歩行困難 0.3 ha
 歩行不可能 0.1 ha

歩行困難度
 ■ 可能
 ■ 困難
 ■ 不可能

この地図の作成に当たっては、国土地理院長の承認を得て、同院発行の基盤地図情報及び電子地形図(タイル)を使用した。(承認番号 令元情使、第635号)

ID	34360132	ため池名	畑池	所在地	加東市少分谷山の越294-1				
堤高 (m)	2.7	貯水量 (千m3)	1.5	緯度	34° 55' 31.31" N	経度	135° 5' 53.23" E	判定	無



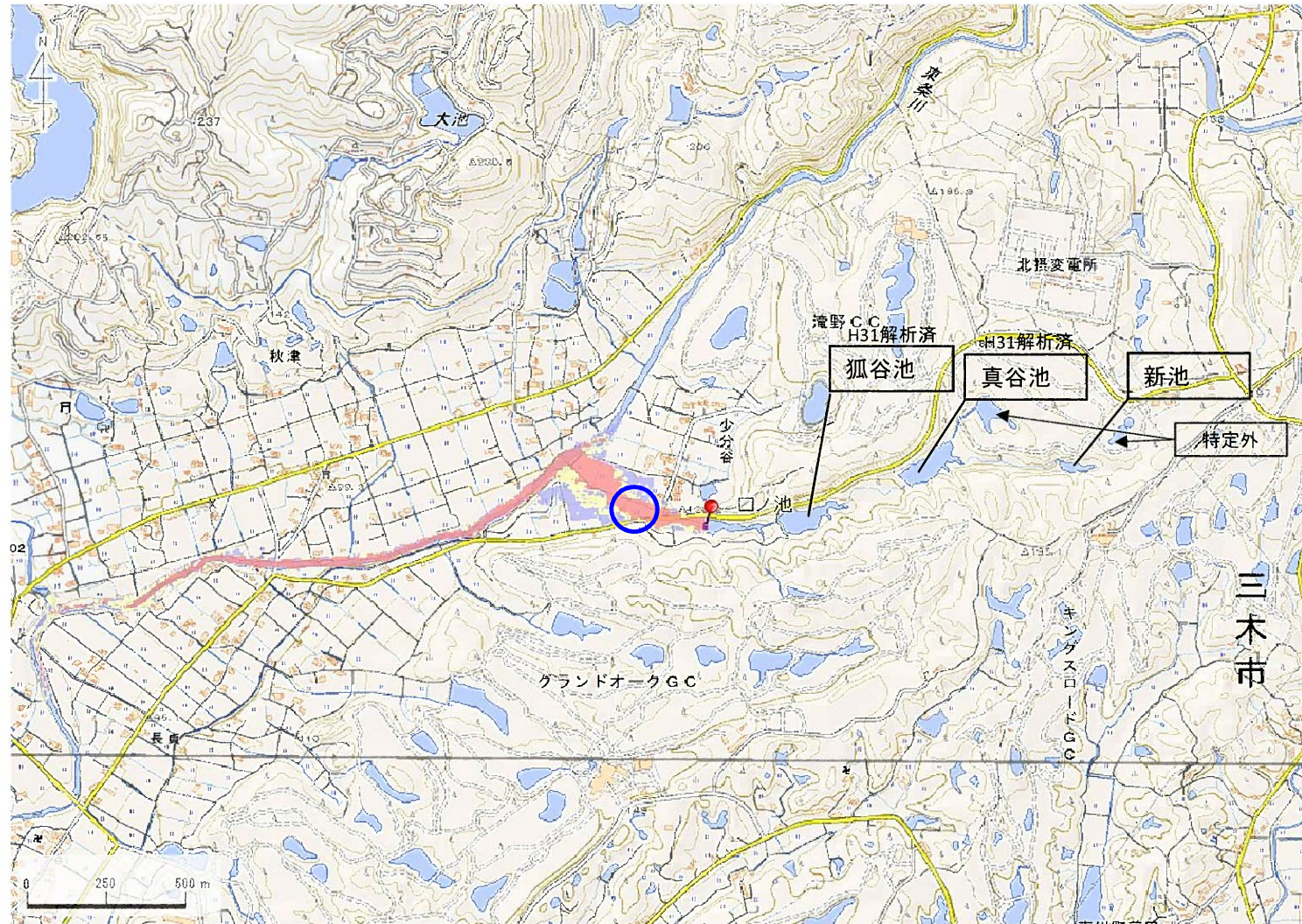
解析貯水量計算(上流側関連ため池含む)		
ID	池名	貯水量 (千m3)
解析貯水量計		

【浸水面積(ha)】
 歩行可能 2.4 ha
 歩行困難 0.3 ha
 歩行不可能 0.1 ha

歩行困難度
 ■ 可能
 ■ 困難
 ■ 不可能

この地図の作成に当たっては、国土地理院長の承認を得て、同院発行の基盤地図情報及び電子地形図(タイル)を使用した。(承認番号 令元情使、第635号)

ID	34360135	ため池名	新池	所在地	加東市少分谷辻山462-14				
堤高 (m)	5.2	貯水量 (千m3)	5.5	緯度	34° 55' 32.94" N	経度	135° 6' 37.38" E	判定	有



解析貯水量計算(上流側関連ため池含む)		
ID	池名	貯水量 (千m3)
34360135	新池	5.5
34360134	真谷池	23.0
34360133	狐谷池	33.0
34360136	口ノ池	15.0
解析貯水量計		76.5

解析提高		
ID	池名	提高(m)
34360136	口ノ池	13.4

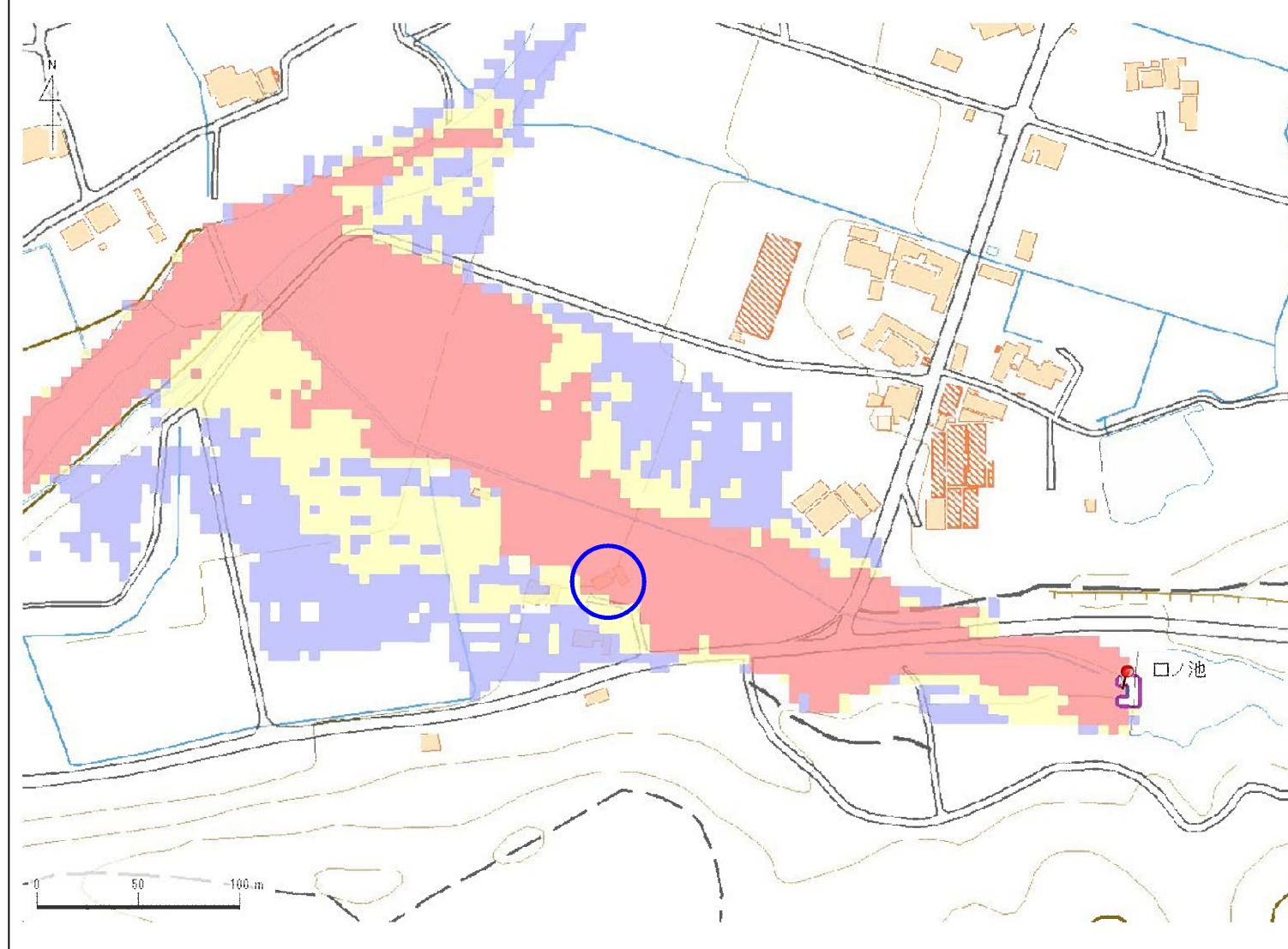
重点再選定H31解析済

【浸水面積(ha)】
 歩行可能 -
 歩行困難 -
 歩行不可能 -

歩行困難度
 ■ 可能
 ■ 困難
 ■ 不可能

この地図の作成に当たっては、国土地理院長の承認を得て、同院発行の基盤地図情報及び電子地形図(タイル)を使用した。(承認番号 令元情使、第635号)

ID	34360135	ため池名	新池	所在地	加東市少分谷辻山462-14				
堤高 (m)	5.2	貯水量 (千m3)	5.5	緯度	34° 55' 32.94" N	経度	135° 6' 37.38" E	判定	有



解析貯水量計算(上流側関連ため池含む)		
ID	池名	貯水量 (千m3)
34360135	新池	5.5
34360134	真谷池	23.0
34360133	狐谷池	33.0
34360136	口ノ池	15.0
解析貯水量計		76.5

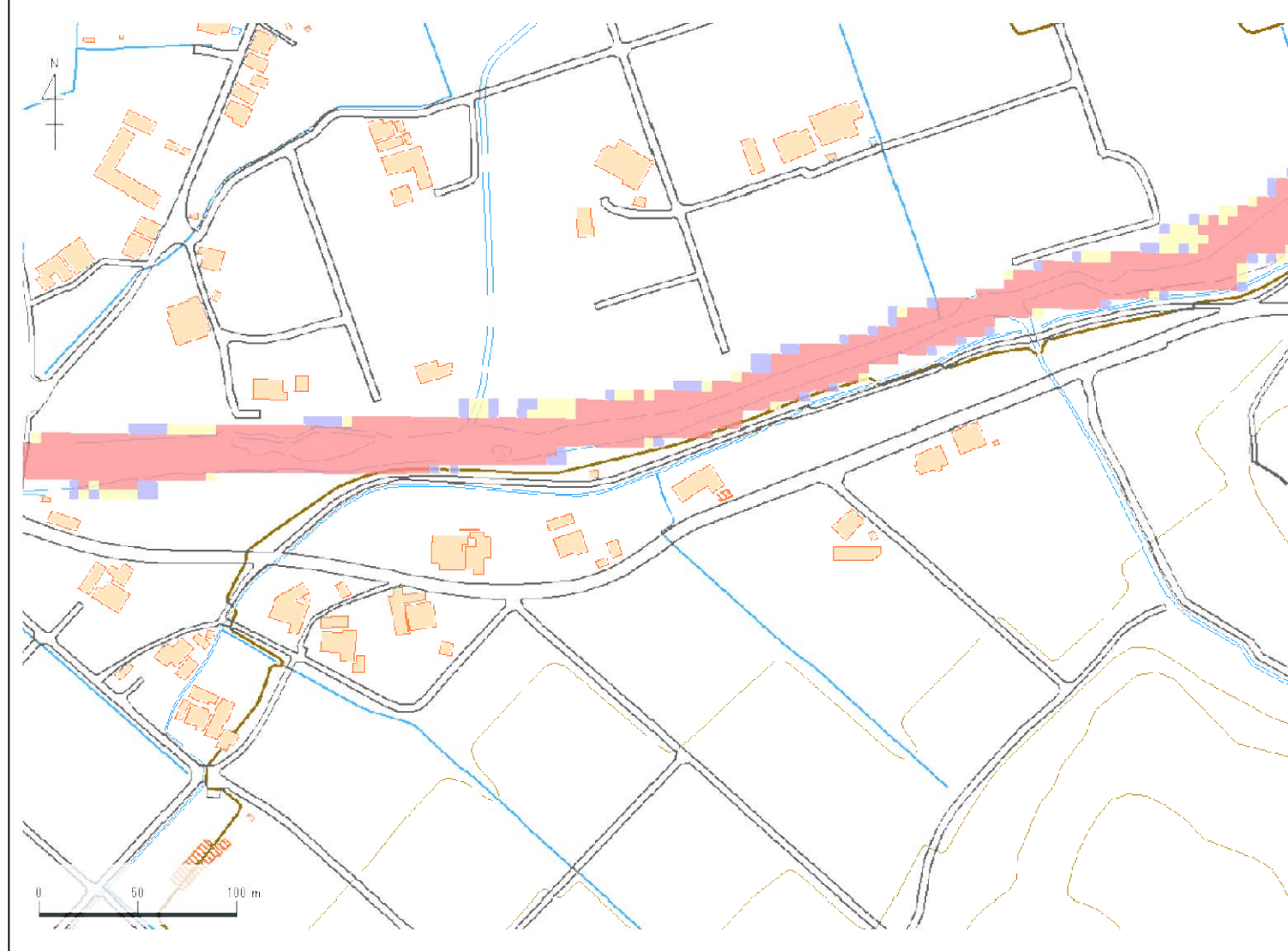
解析提高		
ID	池名	提高(m)
34360136	口ノ池	13.4

【浸水面積(ha)】
 歩行可能 -
 歩行困難 -
 歩行不可能 -

歩行困難度
 ■可能
 ■困難
 ■不可能

この地図の作成に当たっては、国土地理院長の承認を得て、同院発行の基盤地図情報及び電子地形図(タイル)を使用した。(承認番号 令元情使、第635号)

ID	34360135	ため池名	新池	所在地	加東市少分谷辻山462-14				
堤高 (m)	5.2	貯水量 (千m3)	5.5	緯度	34° 55' 32.94" N	経度	135° 6' 37.38" E	判定	有



解析貯水量計算(上流側関連ため池含む)		
ID	池名	貯水量 (千m3)
34360135	新池	5.5
34360134	真谷池	23.0
34360133	狐谷池	33.0
34360136	口ノ池	15.0
解析貯水量計		76.5

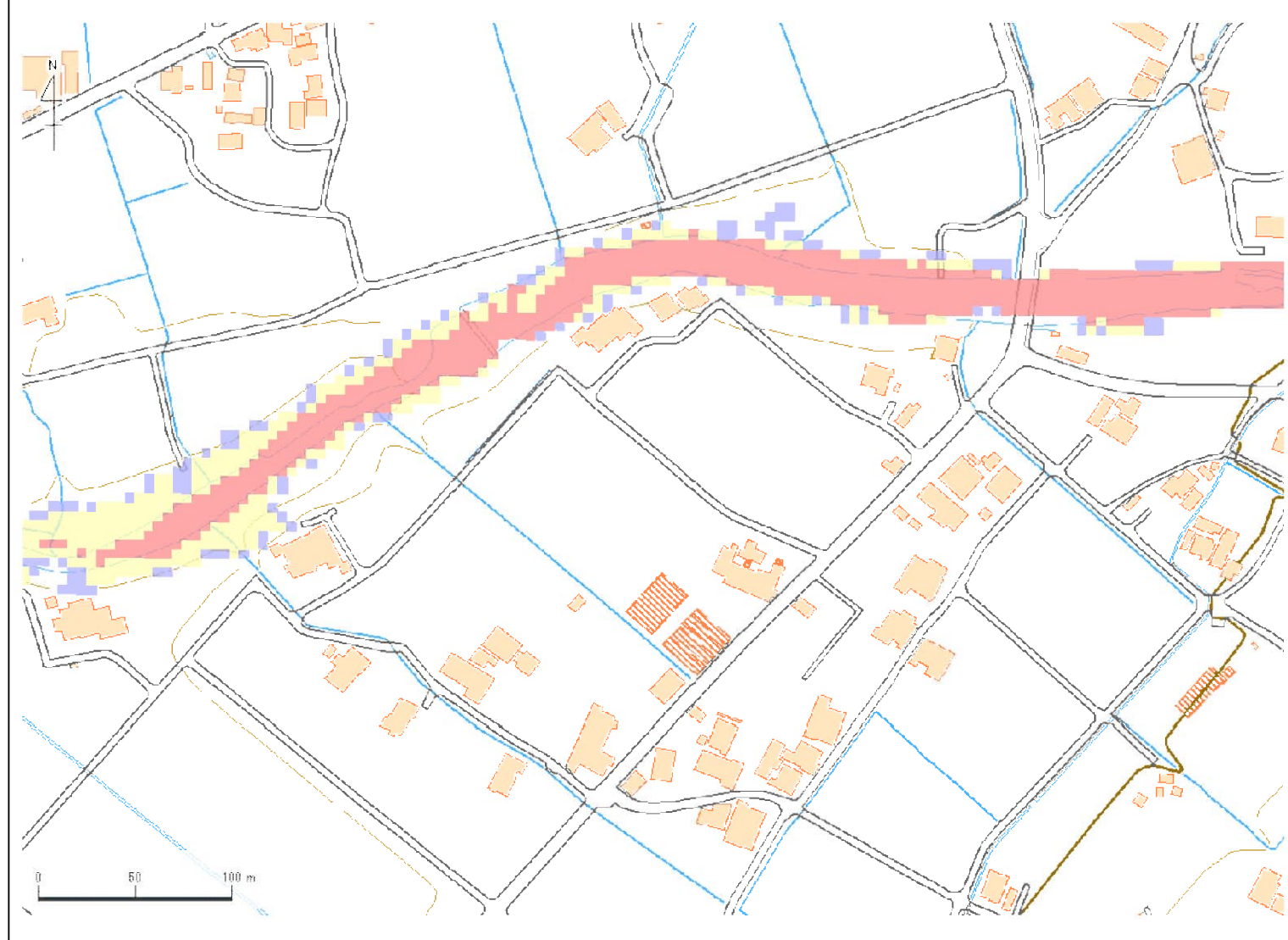
解析提高		
ID	池名	提高(m)
34360136	口ノ池	13.4

【浸水面積(ha)】
 歩行可能 -
 歩行困難 -
 歩行不可能 -

歩行困難度
 ■ 可能
 ■ 困難
 ■ 不可能

この地図の作成に当たっては、国土地理院長の承認を得て、同院発行の基盤地図情報及び電子地形図(タイル)を使用した。(承認番号 令元情使、第635号)

ID	34360135	ため池名	新池	所在地	加東市少分谷辻山462-14				
堤高 (m)	5.2	貯水量 (千m3)	5.5	緯度	34° 55' 32.94" N	経度	135° 6' 37.38" E	判定	有



解析貯水量計算(上流側関連ため池含む)		
ID	池名	貯水量 (千m3)
34360135	新池	5.5
34360134	真谷池	23.0
34360133	狐谷池	33.0
34360136	口ノ池	15.0
解析貯水量計		76.5

解析提高		
ID	池名	提高(m)
34360136	口ノ池	13.4

【浸水面積(ha)】
 歩行可能 -
 歩行困難 -
 歩行不可能 -

歩行困難度
 ■可能
 ■困難
 ■不可能

この地図の作成に当たっては、国土地理院長の承認を得て、同院発行の基盤地図情報及び電子地形図(タイル)を使用した。(承認番号 令元情使、第635号)