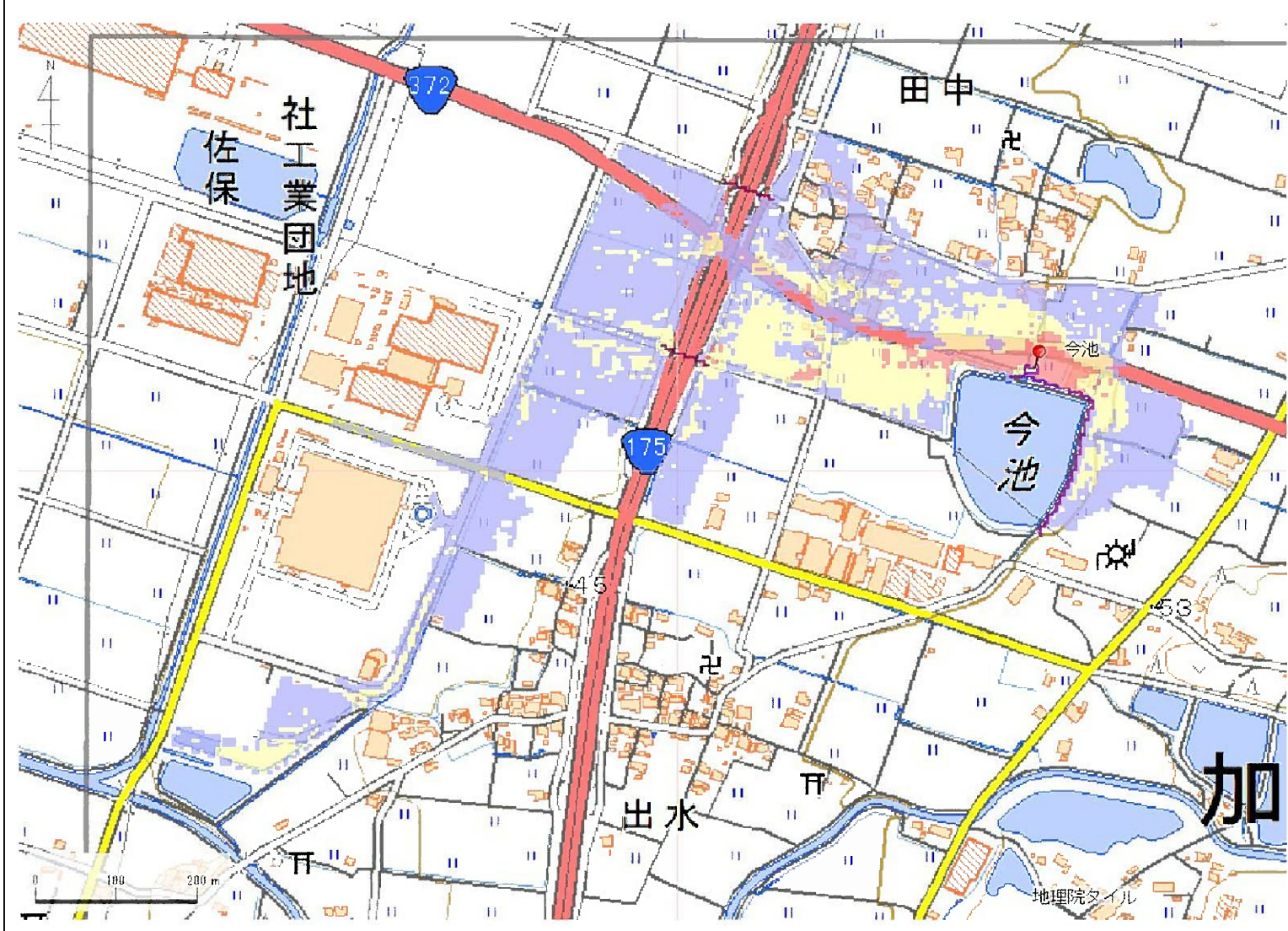


ID	34100252 -N	ため池名	今池	所在地	加東市田中上松358				
堤高 (m)	4.0	貯水量 (千m3)	35.0	緯度	34° 54' 35.56" N	経度	134° 57' 28.15" E	判定	有



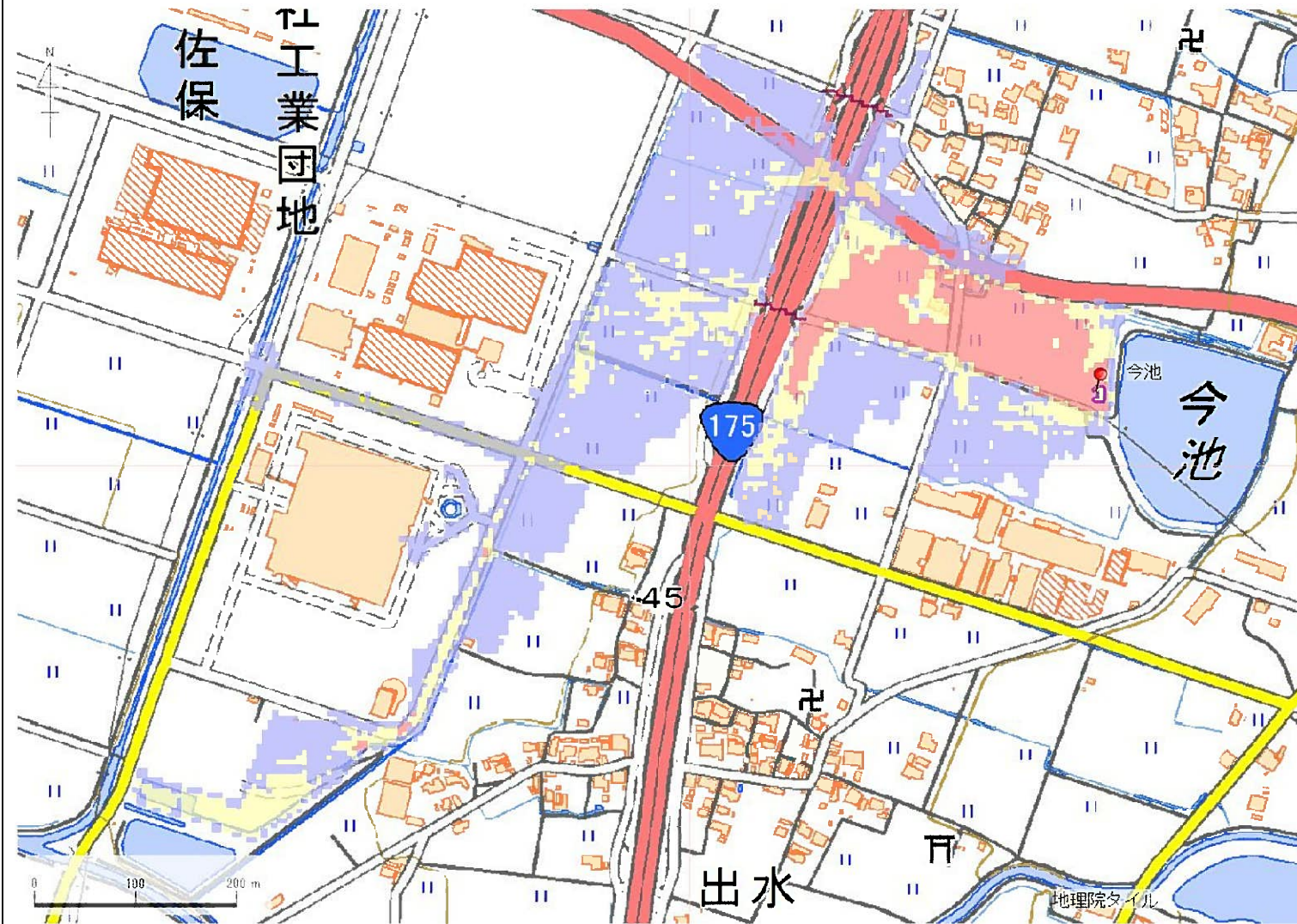
解析貯水量計算(上流側関連ため池含む)		
ID	池名	貯水量 (千m3)
解析貯水量計		0.0

【浸水面積(ha)】
 歩行可能 -
 歩行困難 -
 歩行不可能 -

歩行困難度
 ■可能
 ■困難
 ■不可能

この地図の作成に当たっては、国土地理院長の承認を得て、同院発行の基盤地図情報及び電子地形図(タイル)を使用した。(承認番号 令元情使、第326号)

ID	34100252 -W	ため池名	今池	所在地	加東市田中上松358				
堤高 (m)	4.0	貯水量 (千m3)	35.0	緯度	34° 54' 35.56" N	経度	134° 57' 28.15" E	判定	無



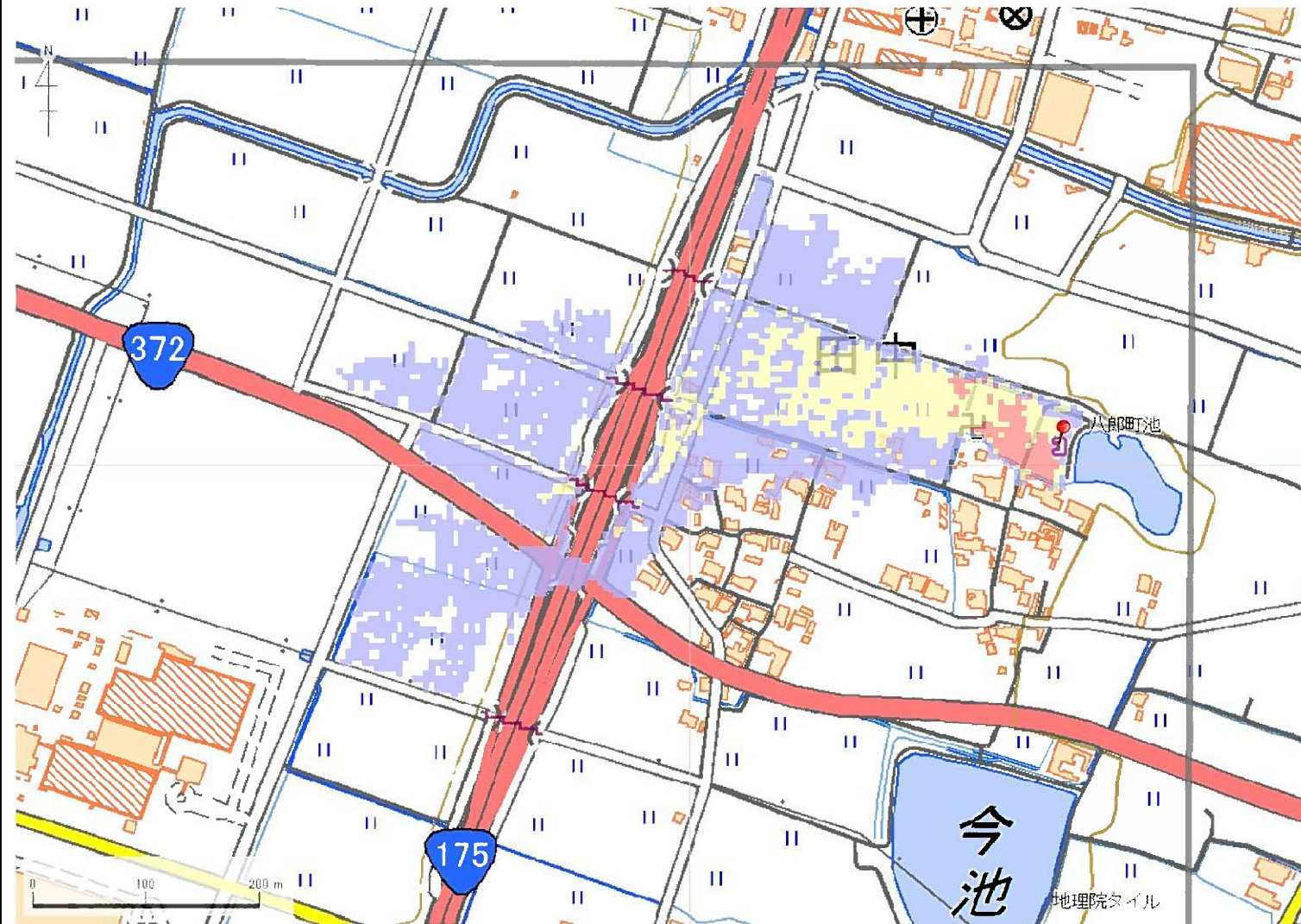
解析貯水量計算(上流側関連ため池含む)		
ID	池名	貯水量 (千m3)
解析貯水量計		0.0

【浸水面積(ha)】
 歩行可能 12.2 ha
 歩行困難 3.3 ha
 歩行不可能 2.5 ha

歩行困難度
 ■ 可能
 ■ 困難
 ■ 不可能

この地図の作成に当たっては、国土地理院長の承認を得て、同院発行の基盤地図情報及び電子地形図(タイル)を使用した。(承認番号 令元情使、第326号)

ID	34100253	ため池名	八郎町池	所在地	加東市田中堂開地443				
堤高 (m)	3.0	貯水量 (千m3)	8.0	緯度	34° 54' 44.38" N	経度	134° 57' 34.38" E	判定	無



解析貯水量計算(上流側関連ため池含む)		
ID	池名	貯水量 (千m3)
解析貯水量計		0.0

【浸水面積(ha)】
 歩行可能 7.7 ha
 歩行困難 1.8 ha
 歩行不可能 0.3 ha

歩行困難度
 ■可能
 ■困難
 ■不可能

この地図の作成に当たっては、国土地理院長の承認を得て、同院発行の基盤地図情報及び電子地形図(タイル)を使用した。(承認番号 令元情使、第326号)