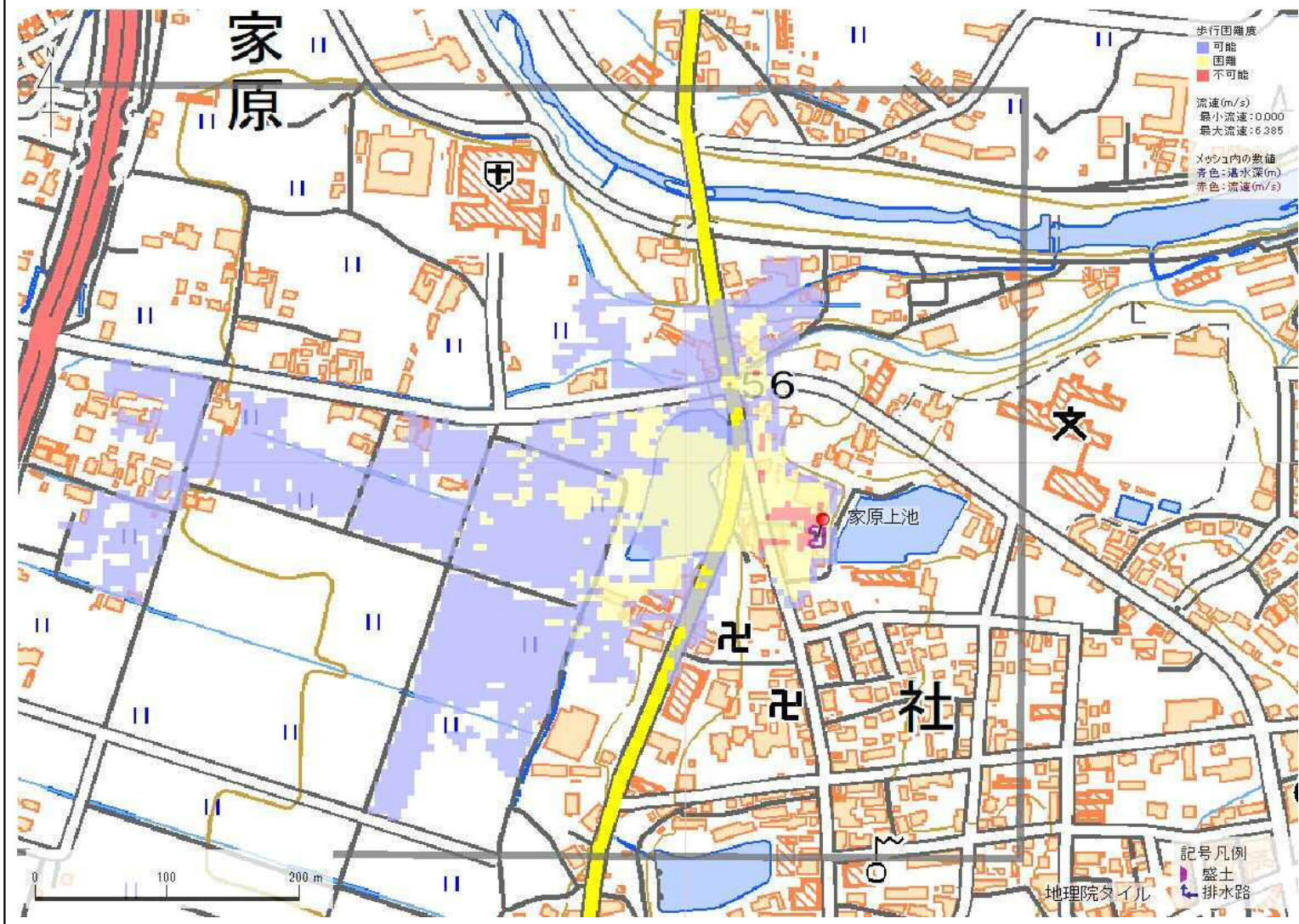


ID	34100264	ため池名	家原上池	所在地	加東市家原御霊2				
堤高 (m)	6.0	貯水量 (千m3)	4.0	緯度	34° 55' 13.91" N	経度	134° 57' 58.01" E	判定	有



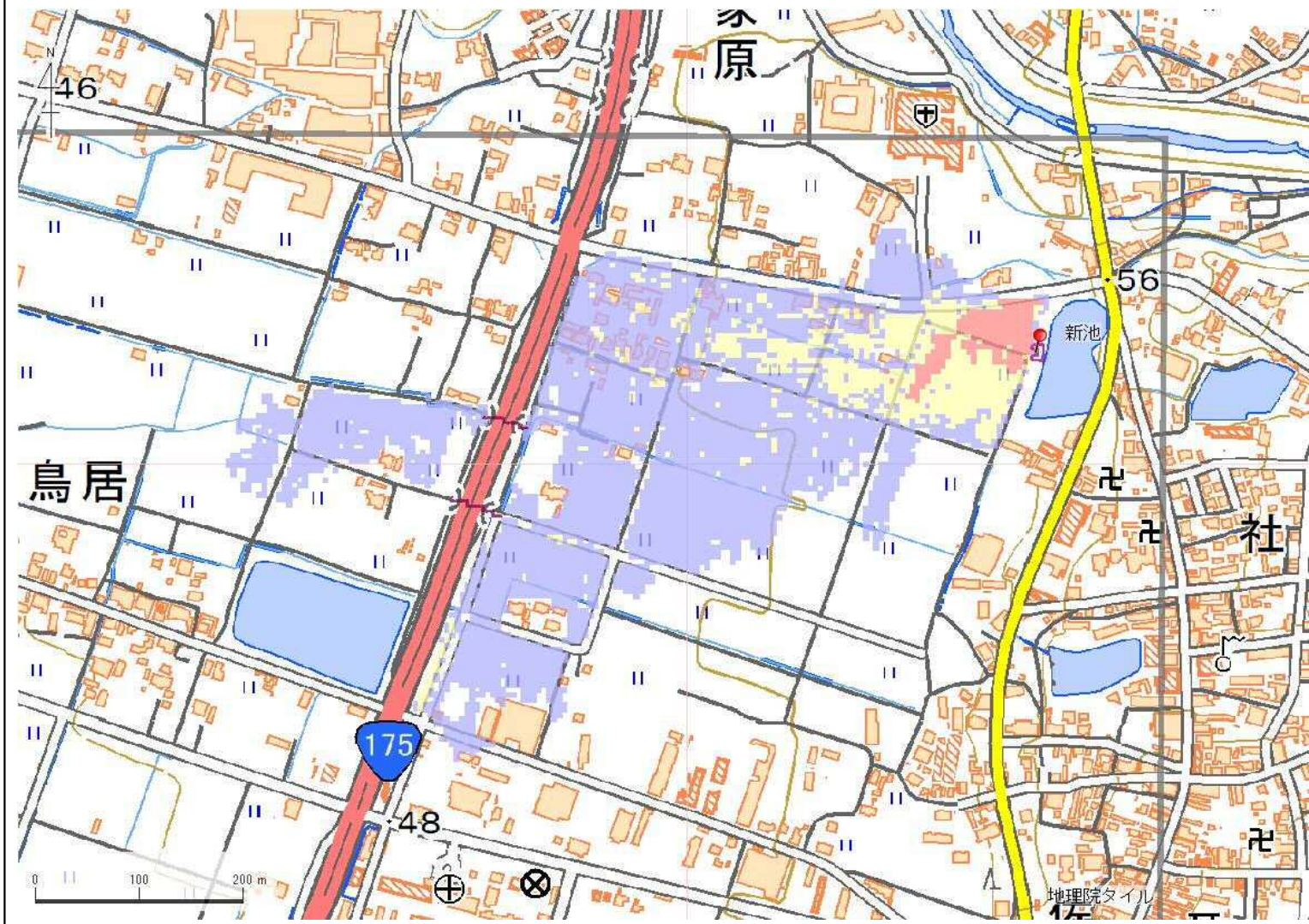
ID	池名	貯水量 (千m3)
解析貯水量計		0.0

【浸水面積(ha)】
 歩行可能 -
 歩行困難 -
 歩行不可能 -

歩行困難度
 ■可能
 ■困難
 ■不可能

この地図の作成に当たっては、国土地理院長の承認を得て、同院発行の基盤地図情報及び電子地形図(タイル)を使用した。(承認番号 令元情使、第326号)

ID	34100265	ため池名	新池	所在地	加東市家原池ノ内48-1				
堤高 (m)	3.5	貯水量 (千m3)	12.0	緯度	34° 55' 14.64" N	経度	134° 57' 51.81" E	判定	無



解析貯水量計算(上流側関連ため池含む)

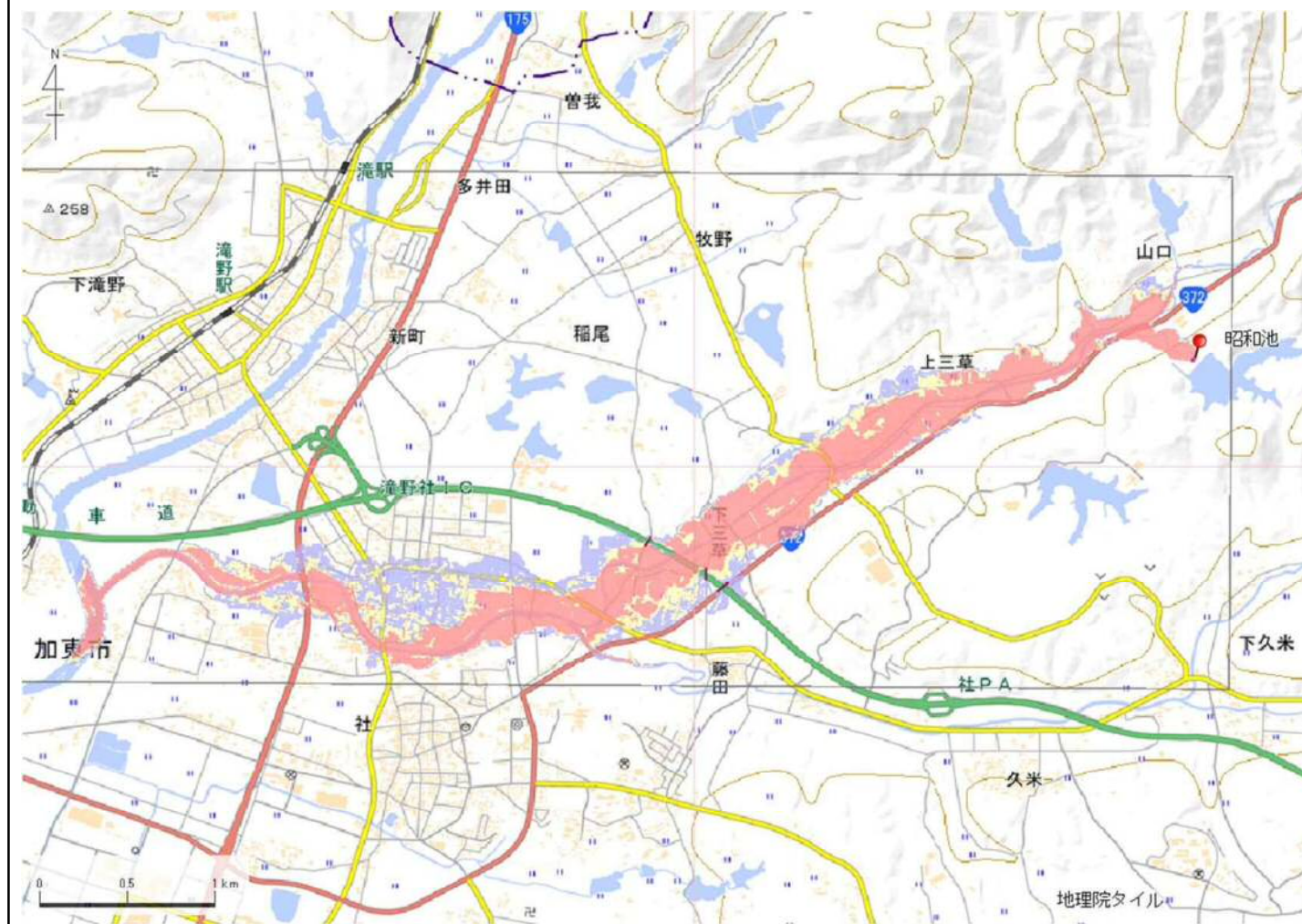
ID	池名	貯水量 (千m3)
解析貯水量計		0.0

【浸水面積(ha)】
 歩行可能 11.4 ha
 歩行困難 2.0 ha
 歩行不可能 0.5 ha

歩行困難度
 ■ 可能
 ■ 困難
 ■ 不可能

この地図の作成に当たっては、国土地理院長の承認を得て、同院発行の基盤地図情報及び電子地形図(タイル)を使用した。(承認番号 令元情使、第326号)

ID	34100307	ため池名	昭和池	所在地	加東市上三草山1136-21				
堤高 (m)	29.9	貯水量 (千m3)	1500.0	緯度	34° 56' 17.18" N	経度	135° 0' 59.62" E	判定	有



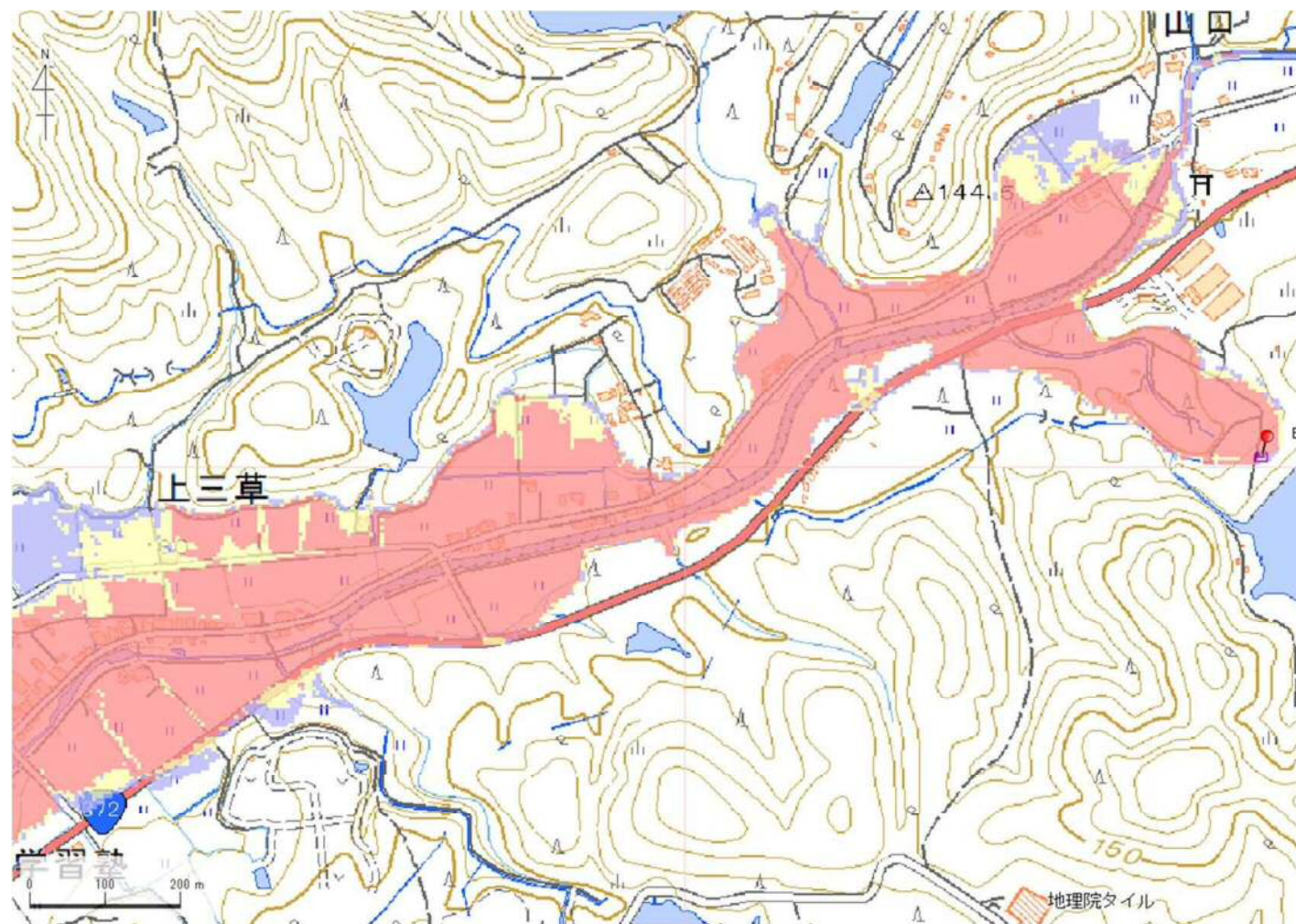
解析貯水量計算(上流側関連ため池含む)		
ID	池名	貯水量 (千m3)
解析貯水量計		0.0

【浸水面積(ha)】
 歩行可能 -
 歩行困難 -
 歩行不可能 -

歩行困難度
 可能 (Blue)
 困難 (Yellow)
 不可能 (Red)

この地図の作成に当たっては、国土地理院長の承認を得て、同院発行の基盤地図情報及び電子地形図(タイル)を使用した。(承認番号 令元情使、第326号)

ID	34100307	ため池名	昭和池	所在地	加東市上三草山1136-21				
堤高 (m)	29.9	貯水量 (千m3)	1500.0	緯度	34° 56' 17.18" N	経度	135° 0' 59.62" E	判定	有



解析貯水量計算(上流側関連ため池含む)		
ID	池名	貯水量 (千m3)
解析貯水量計		0.0

【浸水面積(ha)】

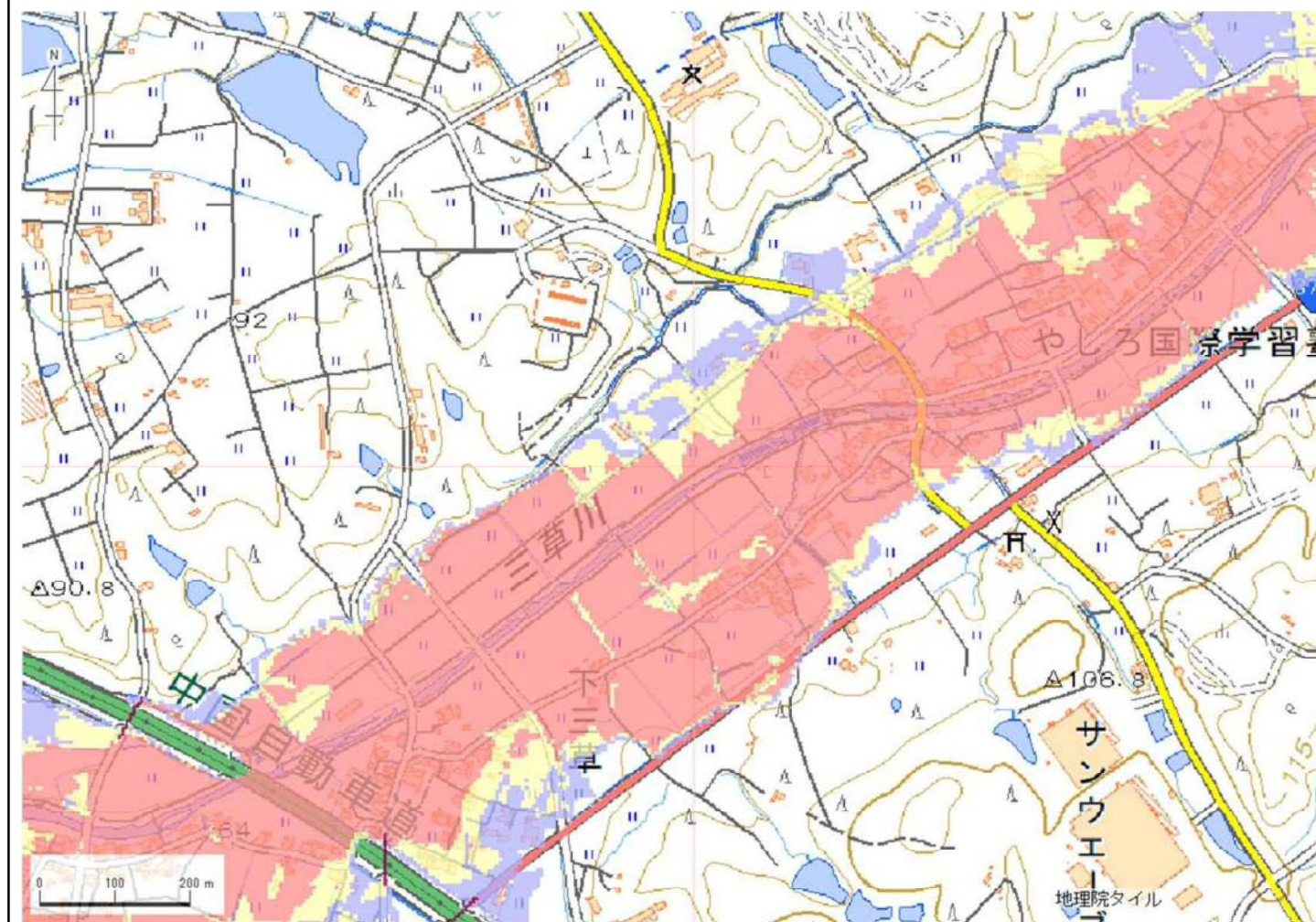
- 歩行可能 -
- 歩行困難 -
- 歩行不可能 -

歩行困難度

- 可能
- 困難
- 不可能

この地図の作成に当たっては、国土地理院長の承認を得て、同院発行の基盤地図情報及び電子地形図(タイル)を使用した。(承認番号 令元情使、第326号)

ID	34100307	ため池名	昭和池	所在地	加東市上三草山1136-21				
堤高 (m)	29.9	貯水量 (千m3)	1500.0	緯度	34° 56' 17.18" N	経度	135° 0' 59.62" E	判定	有



解析貯水量計算(上流側関連ため池含む)

ID	池名	貯水量 (千m3)
解析貯水量計		0.0

【浸水面積(ha)】

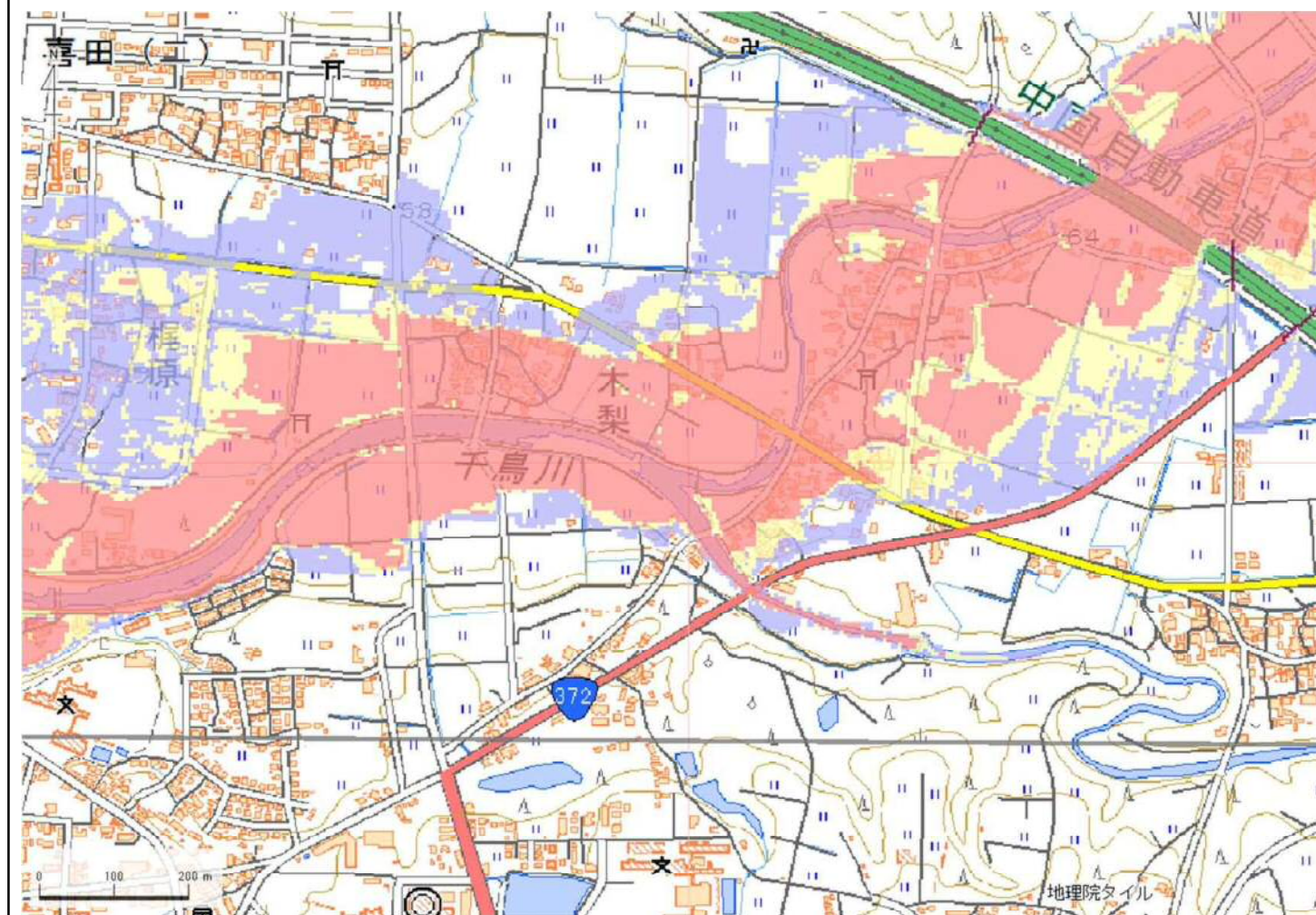
- 歩行可能 -
- 歩行困難 -
- 歩行不可能 -

歩行困難度

- 可能
- 困難
- 不可能

この地図の作成に当たっては、国土地理院長の承認を得て、同院発行の基礎地図情報及び電子地形図(タイル)を使用した。(承認番号 令元情使、第326号)

ID	34100307	ため池名	昭和池	所在地	加東市上三草山1136-21				
堤高 (m)	29.9	貯水量 (千m3)	1500.0	緯度	34° 56' 17.18" N	経度	135° 0' 59.62" E	判定	有



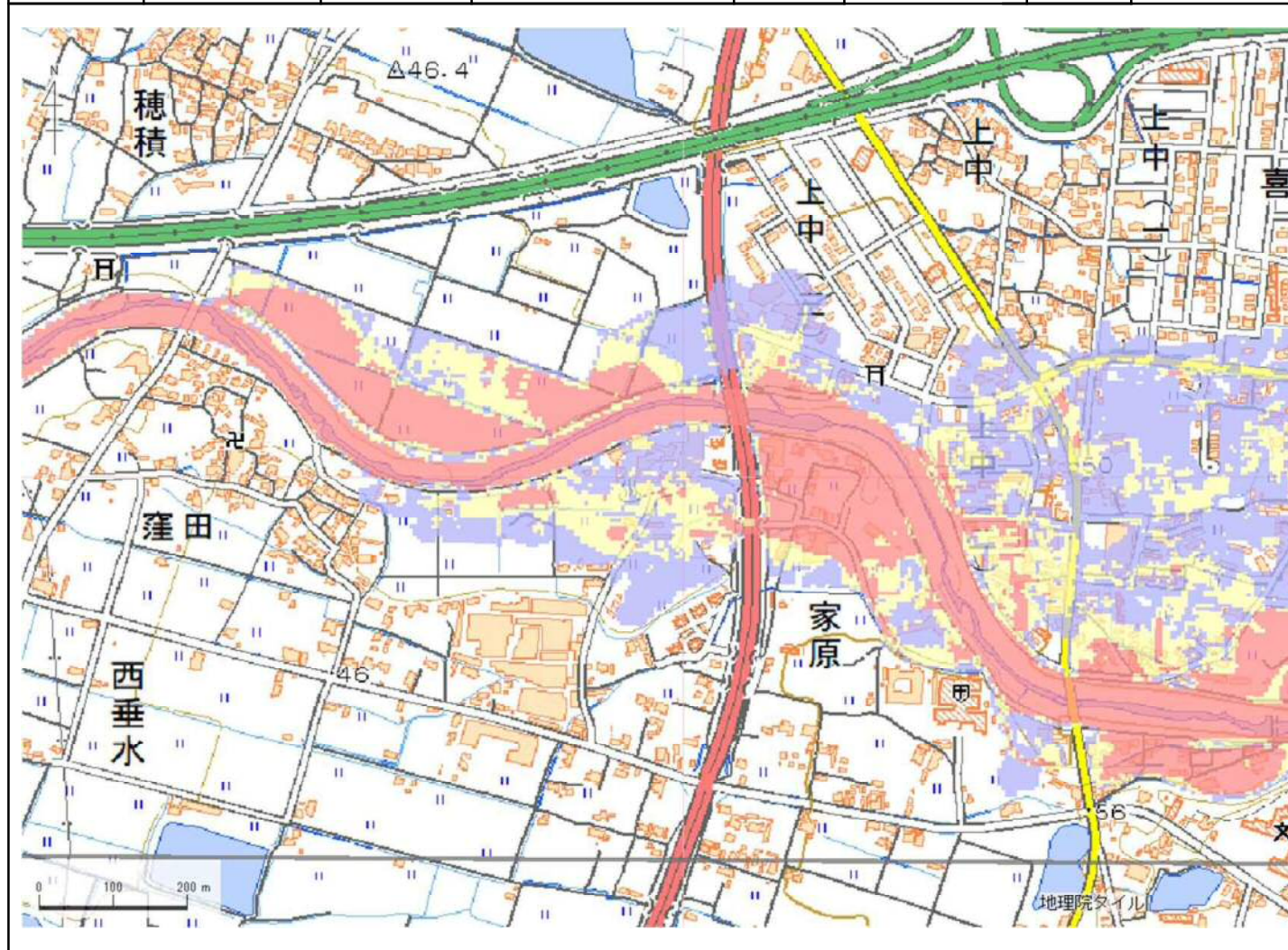
解析貯水量計算(上流側関連ため池含む)		
ID	池名	貯水量 (千m3)
解析貯水量計		0.0

【浸水面積(ha)】
 歩行可能 -
 歩行困難 -
 歩行不可能 -

歩行困難度
 可能 (Blue)
 困難 (Yellow)
 不可能 (Red)

この地図の作成に当たっては、国土地理院長の承認を得て、同院発行の基盤地図情報及び電子地形図(タイル)を使用した。(承認番号 令元情使、第326号)

ID	34100307	ため池名	昭和池	所在地	加東市上三草山1136-21				
堤高 (m)	29.9	貯水量 (千m3)	1500.0	緯度	34° 56' 17.18" N	経度	135° 0' 59.62" E	判定	有



解析貯水量計算(上流側関連ため池含む)

ID	池名	貯水量 (千m3)
解析貯水量計		0.0

【浸水面積(ha)】

- 歩行可能 -
- 歩行困難 -
- 歩行不可能 -

歩行困難度

- 可能
- 困難
- 不可能

この地図の作成に当たっては、国土地理院長の承認を得て、同院発行の基盤地図情報及び電子地形図(タイル)を使用した。(承認番号 令元情使、第326号)