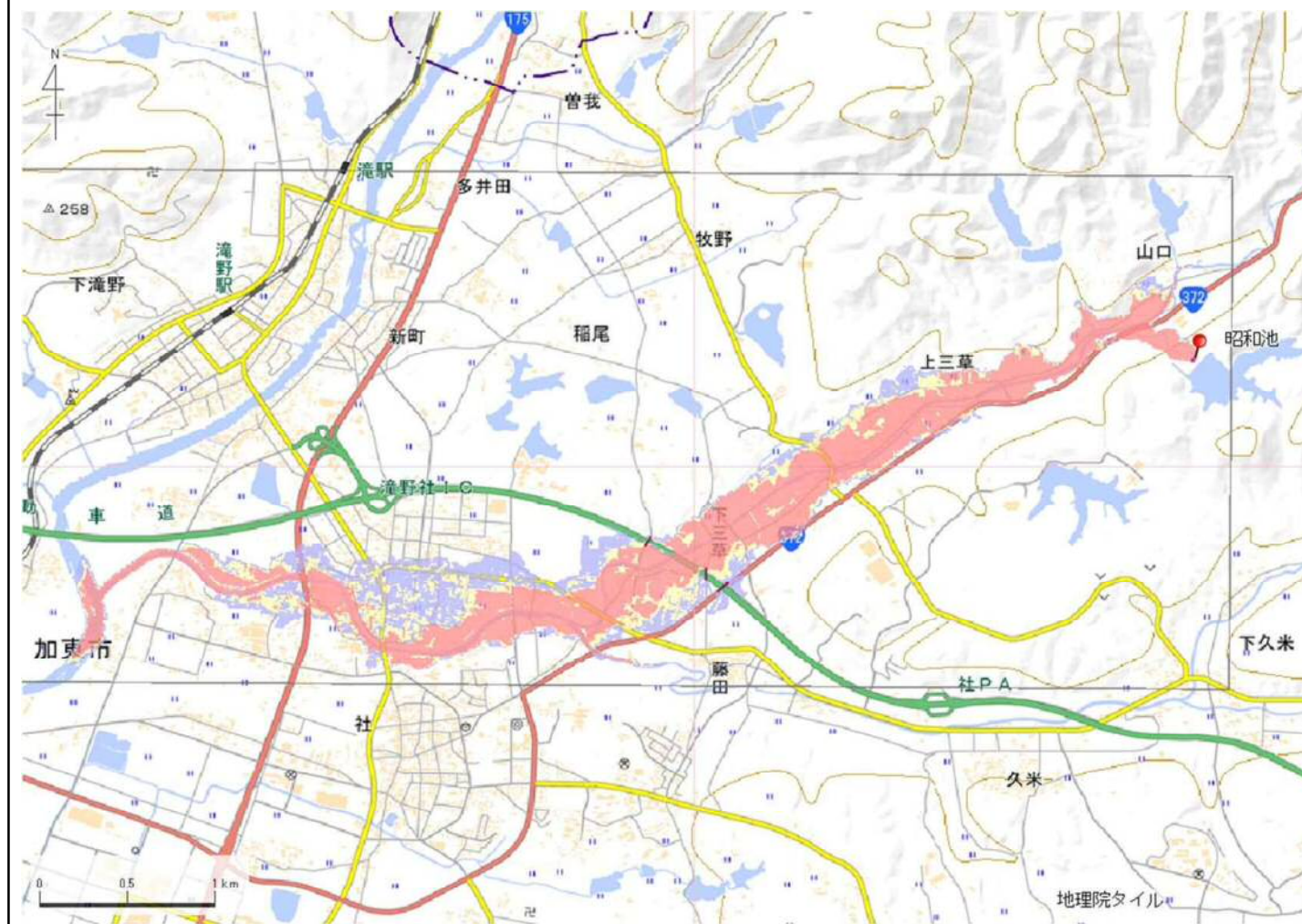


ID	34100307	ため池名	昭和池	所在地	加東市上三草山1136-21				
堤高 (m)	29.9	貯水量 (千m3)	1500.0	緯度	34° 56' 17.18" N	経度	135° 0' 59.62" E	判定	有



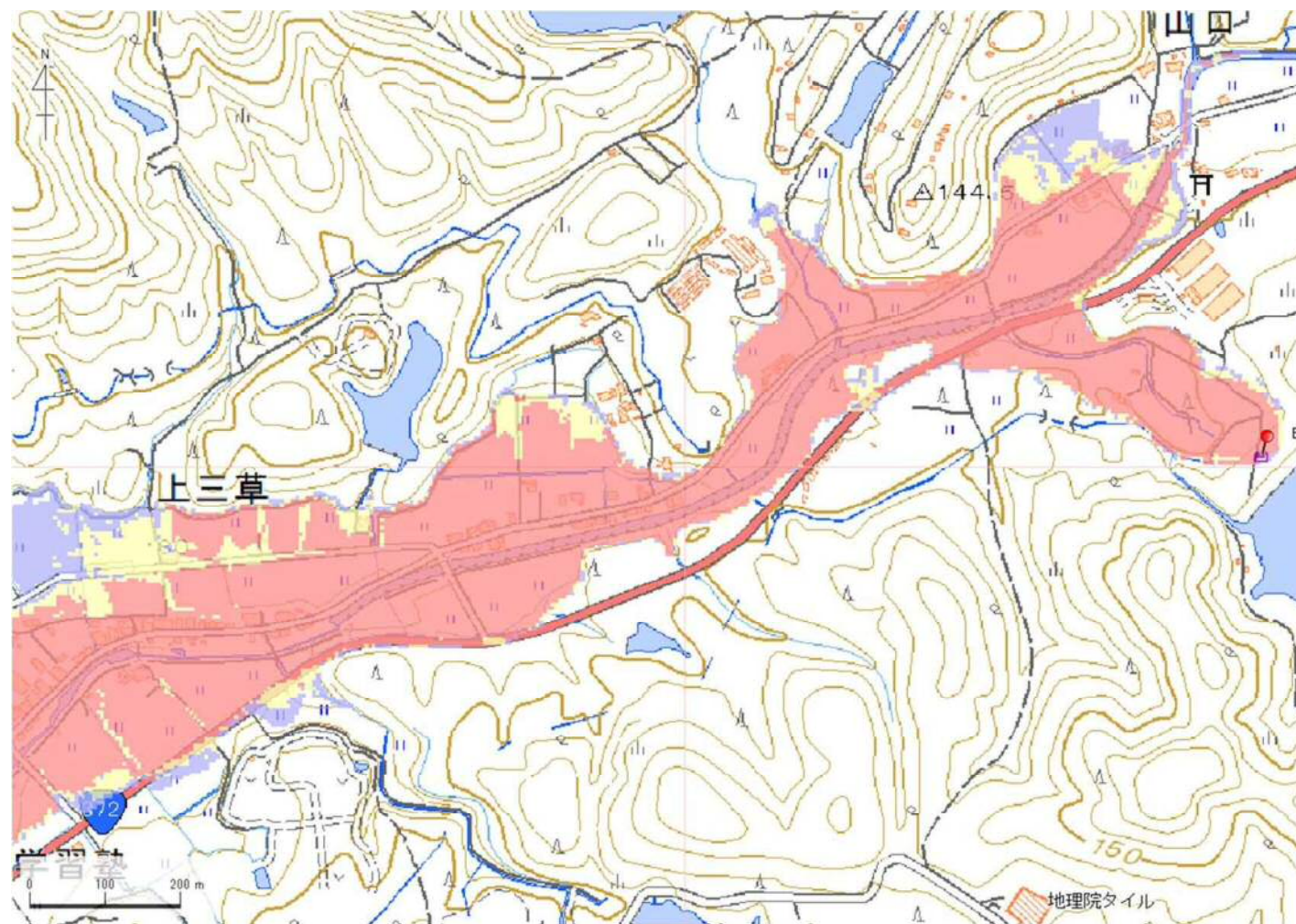
解析貯水量計算(上流側関連ため池含む)		
ID	池名	貯水量 (千m3)
解析貯水量計		0.0

【浸水面積(ha)】  
 歩行可能 -  
 歩行困難 -  
 歩行不可能 -

歩行困難度  
 可能 (Blue)  
 困難 (Yellow)  
 不可能 (Red)

この地図の作成に当たっては、国土地理院長の承認を得て、同院発行の基盤地図情報及び電子地形図(タイル)を使用した。(承認番号 令元情使、第326号)

ID	34100307	ため池名	昭和池	所在地	加東市上三草山1136-21				
堤高 (m)	29.9	貯水量 (千m3)	1500.0	緯度	34° 56' 17.18" N	経度	135° 0' 59.62" E	判定	有



解析貯水量計算(上流側関連ため池含む)		
ID	池名	貯水量 (千m3)
解析貯水量計		0.0

【浸水面積(ha)】

- 歩行可能 -
- 歩行困難 -
- 歩行不可能 -

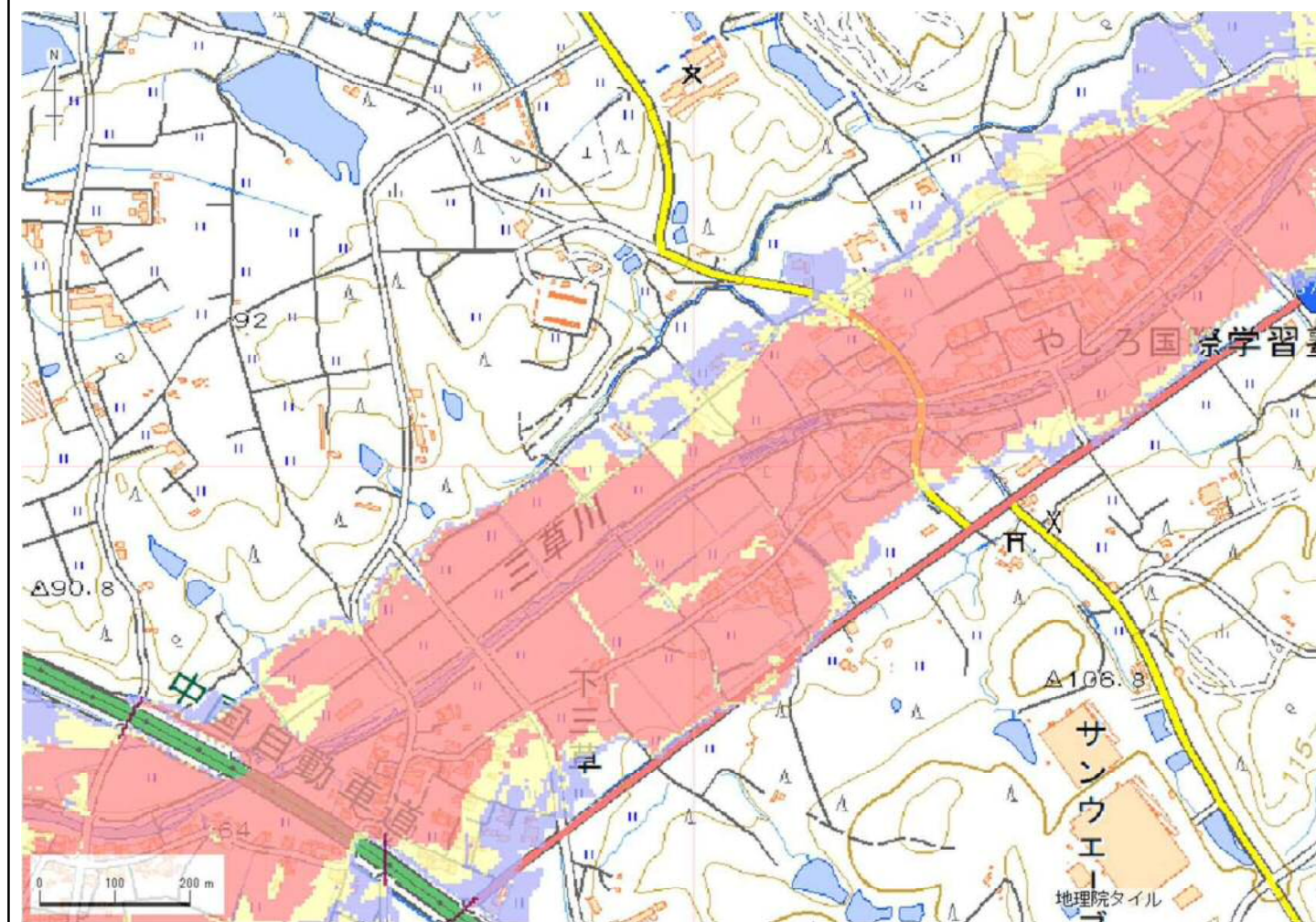
歩行困難度

- 可能
- 困難
- 不可能

この地図の作成に当たっては、国土地理院長の承認を得て、同院発行の基盤地図情報及び電子地形図(タイル)を使用した。(承認番号 令元情使、第326号)



ID	34100307	ため池名	昭和池	所在地	加東市上三草山1136-21				
堤高 (m)	29.9	貯水量 (千m3)	1500.0	緯度	34° 56' 17.18" N	経度	135° 0' 59.62" E	判定	有



解析貯水量計算(上流側関連ため池含む)

ID	池名	貯水量 (千m3)
解析貯水量計		0.0

【浸水面積(ha)】

- 歩行可能 -
- 歩行困難 -
- 歩行不可能 -

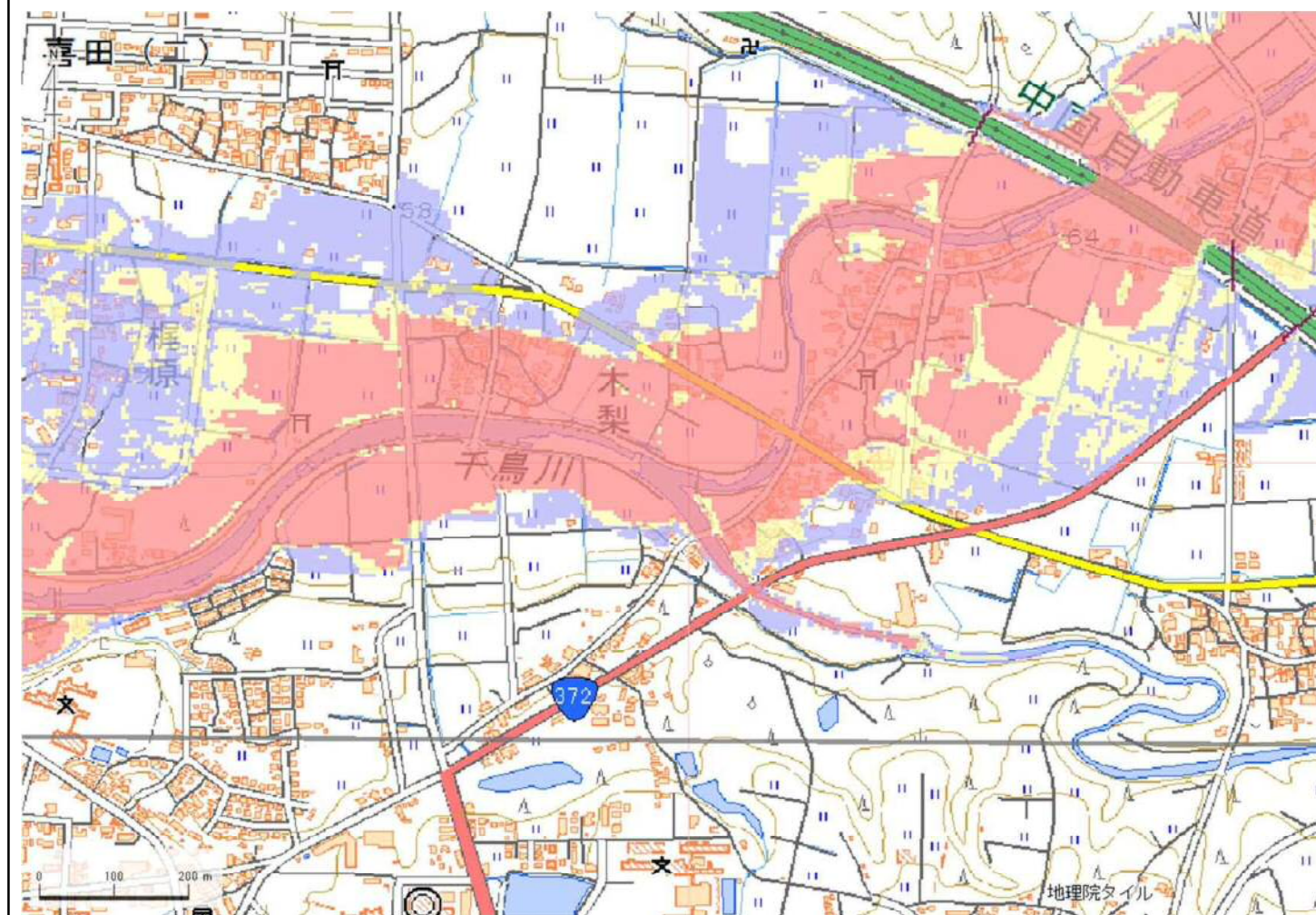
歩行困難度

- 可能
- 困難
- 不可能

この地図の作成に当たっては、国土地理院長の承認を得て、同院発行の基礎地図情報及び電子地形図(タイル)を使用した。(承認番号 令元情使、第326号)



ID	34100307	ため池名	昭和池	所在地	加東市上三草山1136-21				
堤高 (m)	29.9	貯水量 (千m3)	1500.0	緯度	34° 56' 17.18" N	経度	135° 0' 59.62" E	判定	有



解析貯水量計算(上流側関連ため池含む)		
ID	池名	貯水量 (千m3)
解析貯水量計		0.0

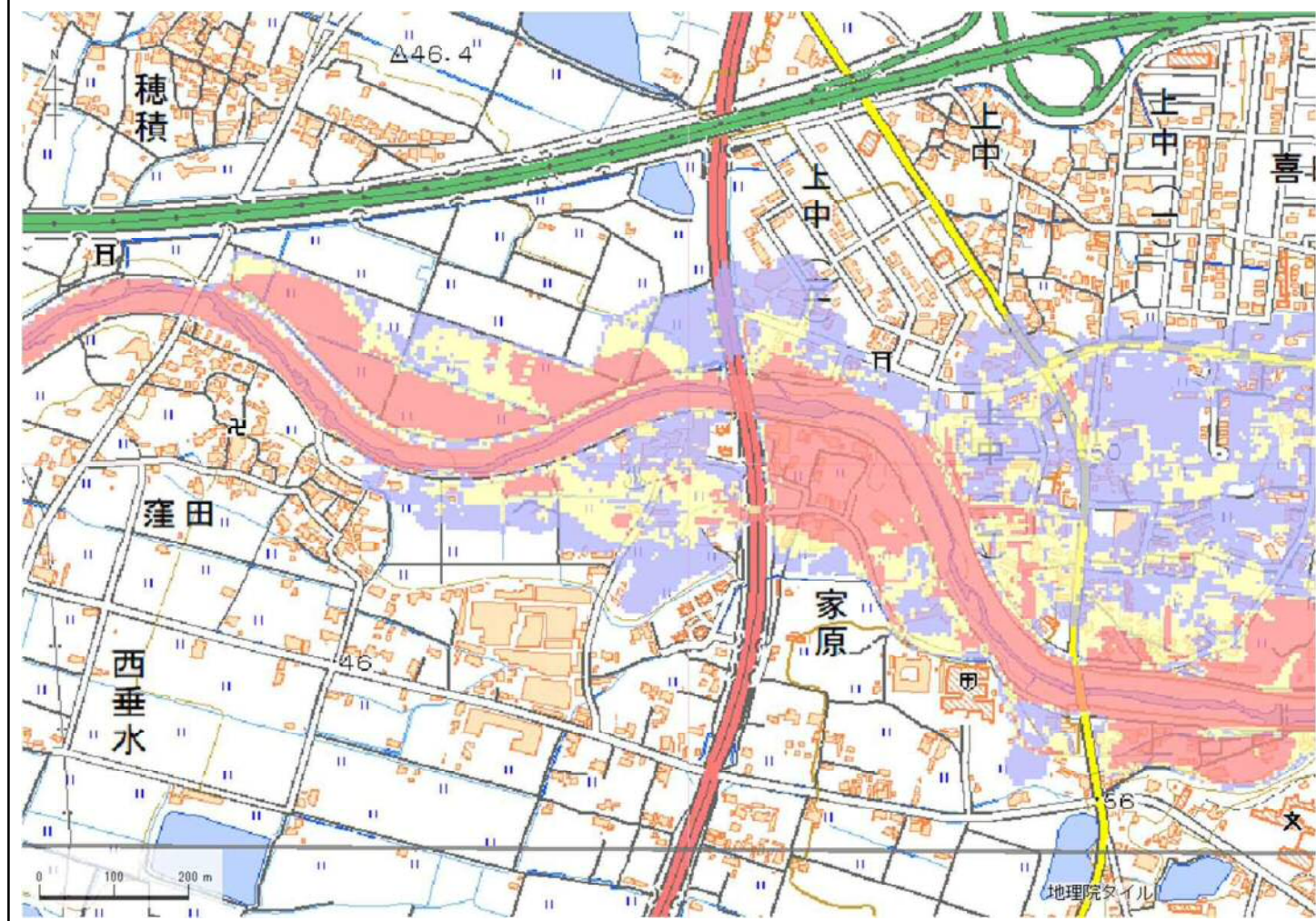
【浸水面積(ha)】  
 歩行可能 -  
 歩行困難 -  
 歩行不可能 -

歩行困難度  
 可能 (Blue)  
 困難 (Yellow)  
 不可能 (Red)

この地図の作成に当たっては、国土地理院長の承認を得て、同院発行の基盤地図情報及び電子地形図(タイル)を使用した。(承認番号 令元情使、第326号)



ID	34100307	ため池名	昭和池	所在地	加東市上三草山1136-21				
堤高 (m)	29.9	貯水量 (千m3)	1500.0	緯度	34° 56' 17.18" N	経度	135° 0' 59.62" E	判定	有



解析貯水量計算(上流側関連ため池含む)

ID	池名	貯水量 (千m3)
解析貯水量計		0.0

【浸水面積(ha)】  
 歩行可能 -  
 歩行困難 -  
 歩行不可能 -

歩行困難度  
 可能 (Blue)  
 困難 (Yellow)  
 不可能 (Red)

この地図の作成に当たっては、国土地理院長の承認を得て、同院発行の基盤地図情報及び電子地形図(タイル)を使用した。(承認番号 令元情使、第326号)