

# 加東市の就労相談窓口

一人ひとりにあった  
仕事探しを  
応援します！

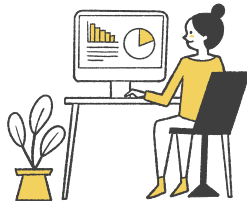


## 就労支援室にご相談ください

個室対応で、他の相談者を気にすることなく、安心してゆっくり相談していただけます。

### ▶ 求人情報の提供

- 市内3ヶ所に求人情報掲示板を設置。毎週情報が更新されます。
- 希望の条件に合った求人票を探していきます。
- 求人票(ハローワーク)の応募状況等が確認できます。



### ▶ 就職活動アドバイス

- 求人票の見方、選び方
- 履歴書・職務経歴書の書き方
- 面接対策(面接の流れや注意点)
- 就職支援セミナーなどの情報提供



### ▶ 就労に関する相談

なかなか就職が決まらない、就職しても定着しないなど就労に関する不安や悩みのご相談もお受けします。



### ▶ 関連機関との連携

相談内容に応じ、適切な専門・関連機関の案内や情報を提供します。



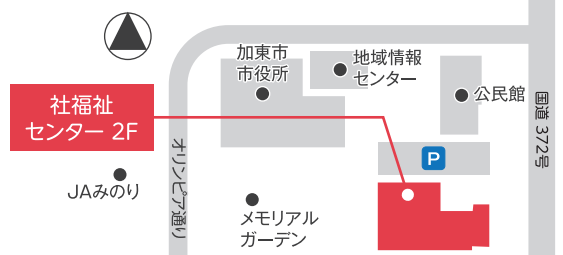
※対象は、原則市内在住もしくは在勤で就労を希望される方。 ※個人情報は厳守します。 ※子ども連れOK

相談窓口 **加東市就労支援室** 加東市社26番地(社福祉センター2階)

相談日時 【午前】8:30 ~ 12:00 【午後】1:00 ~ 5:15  
月曜日~金曜日(祝日・年末年始除く)

お問い合わせ

TEL. **0795-43-0165**



## ▶ 求人票の掲示場所

求人情報は以下の施設で掲示しています。掲示している市内事業所の求人票はご自由にお持ち帰りいただき、ハローワークでの就職活動にご利用ください。ただし、市外事業所の求人情報は常置しているファイルでの閲覧のみとなります。



気になる  
求人票があれば  
就労支援室に  
お尋ねください

場 所	利用時間	休 み
加東市役所1階ロビー (加東市社50)	8:30 ~ 17:15	土日祝
やしろショッピングパークBio2階 (イオン社店 加東市社)	9:00 ~ 22:00	イオン社店の休業日
道の駅とうじょう 情報・休憩コーナー (加東市南山1-5-3)	0:00 ~ 24:00 (24時間)	道の駅とうじょうの休業日

<求人情報は毎週水曜日に更新>

## ▶ 女性の就労支援

女性(子育て中の女性)の就労支援として、以下の市内3児童館に閲覧用求人情報ファイルを常置しています。



子育て中でも  
就労を希望される方は  
ご相談ください

場 所	利用時間	休 み
社児童館「やしろこどものいえ」 (加東市東古瀬477-1)	9:00 ~ 17:00	毎週月曜日
滝野児童館「きらら」 (加東市下滝野1369-2)		毎週月曜日 祝日
東条鯉こいランド南山活性化支援施設ミナクル内 (加東市南山1丁目4-2)		※月曜日が祝日の場合は、 翌日の火曜日

<求人情報は毎週水曜日に更新>

※掲示板及び閲覧用ファイルの求人票は、「採用が決定する」「事業所側が取り下げる」などの理由で、無効になっている場合があります。

相談窓口 **加東市就労支援室** 加東市社26番地(社福祉センター2階)

お問い合わせ

相談日時 **【午前】8:30 ~ 12:00 【午後】1:00 ~ 5:15**

月曜日~金曜日(祝日・年末年始除く)

**TEL.0795-43-0165**