

加東市民病院経営健全化基本計画進捗状況

1 診療科別常勤医師数の状況

診療科	平成19年度	平成20年度	平成21年度	平成22年度			平成23年度		
				目標	実績	増減	目標	1月末実績	増減
内科	1	1	1	1	1	0	1	1	0
神経内科	2	2	2	2	2	0	2	2	0
呼吸器内科	1	1	1	1	1	0	1	1	0
消化器内科	2	2	2	2	2	0	2	2	0
循環器内科	2	2	2	2	1	△ 1	2	1	△ 1
小児科					1	1		1	1
外科	5	3	5	4	5	1	4	5	1
整形外科	2	2	2	2	2	0	2	2	0
泌尿器科	1	1	1	1	1	0	1	1	0
産婦人科						0			0
眼科	1	1	0	1	0	△ 1	1	0	△ 1
耳鼻科						0			0
放射線科	1	1	1	1	1	0	1	1	0
リハビリテーション科※1	(1)	(1)	(1)	(1)	(1)	0	(1)	(1)	0
麻酔科※2	1	1	0	0	0	0	0	0	0
合 計	19	17	17	17	17	0	17	17	0

※1 リハビリテーション科医師は整形外科医師1名が兼務

※2 麻酔科医師は嘱託職員

2 職種別職員数の状況（常勤換算）

	平成19年度				平成20年度				平成21年度				平成22年度				平成23年度(1月末)				
	職員	嘱託	臨時	合計	職員	嘱託	臨時	合計	職員	嘱託	臨時	合計	職員	嘱託	臨時	合計	職員	嘱託	臨時	合計	
医 師	18.0	1.0		19.0	16.0	2.0		18.0	16.7	1.3		18.0	16.8			16.8	16.6			16.6	
看護職	保 健 師	1.0		1.0	2.0	1.0		3.0	2.8	1.0		3.8	2.0	0.8		2.8	2.0		0.7	2.7	
	助 産 師	1.0		1.0	1.0			1.0	1.0			1.0	1.0			1.0	1.0			1.0	
	看 護 師	82.2	2.0	7.8	92.0	79.7	2.0	6.1	87.8	76.6	3.8	5.7	86.1	75.8	3.0	8.3	87.1	79.1	2.3	8.6	90.0
	小 計	84.2	2.0	7.8	94.0	82.7	3.0	6.1	91.8	80.4	4.8	5.7	90.9	78.8	3.8	8.3	90.9	82.1	2.3	9.3	93.7
	准 看 護 師	2.0	0.8	1.3	4.1	2.0	1.5	1.0	4.5	3.8	1.4	1.5	6.7	4.0	1.0	0.9	5.9	3.4	1.0	0.8	5.2
計	86.2	2.8	9.1	98.1	84.7	4.5	7.1	96.3	84.2	6.2	7.2	97.6	82.8	4.8	9.2	96.8	85.5	3.3	10.1	98.9	
医療技術職	薬 剤 師	7.0			7.0	6.0			6.0	6.0			6.0	6.0			6.0	5.0			5.0
	放 射 線 技 師	6.0			6.0	6.0			6.0	6.0			6.0	6.0			6.0	5.1			5.1
	臨 床 検 査 技 師	8.0		0.6	8.6	8.0		0.8	8.8	8.0		0.8	8.8	8.0		0.8	8.8	8.0		0.8	8.8
	理 学 療 法 士	2.4			2.4	3.0			3.0	4.0			4.0	4.0			4.0	4.0			4.0
	作 業 療 法 士	2.0			2.0	2.0			2.0	2.0			2.0	2.0			2.0	2.0			2.0
	言 語 聴 覚 士	1.0			1.0	1.0			1.0	0.8			0.8	1.0			1.0	1.0			1.0
	臨 床 工 学 技 士				0.0				0.0				0.0				0.0				0.0
	管 理 栄 養 士	1.0			1.0	1.0			1.0	1.0			1.0	1.0		0.1	1.1	1.0	1.0		2.0
	栄 養 士			1.0	1.0		0.5	0.5	1.0		1.0		1.0		1.0		1.0				0.0
計	27.4	0.0	1.6	29.0	27.0	0.5	1.3	28.8	27.8	1.0	0.8	29.6	28.0	1.0	0.9	29.9	26.1	1.0	0.8	27.9	
事務職	管 理 課	6.0		1.0	7.0	6.0		2.0	8.0	5.0		2.0	7.0	6.0		2.0	8.0	6.0		2.0	8.0
	医 事 課	5.0			5.0	5.0		0.3	5.3	5.0		1.2	6.2	5.0		1.0	6.0	5.0		1.8	6.8
	計				0.0				0.0				0.0				0.0				0.0
計	11.0	0.0	1.0	12.0	11.0	0.0	2.3	13.3	10.0	0.0	3.2	13.2	11.0	0.0	3.0	14.0	11.0	0.0	3.8	14.8	
技能労務職	看 護 補 助 員	9.0	5.0	3.5	17.5	8.4	5.0	3.4	16.8	8.0	6.0	3.0	17.0	8.4	5.0	3.7	17.1	8.8	4.0	3.7	16.5
	医 療 技 術 部 助 手			2.6	2.6			3.2	3.2			3.4	3.4			3.3	3.3			4.0	4.0
	設 備 保 守 員	2.0			2.0	2.0			2.0	2.0			2.0	2.0			2.0	2.0			2.0
	計	11.0	5.0	6.1	22.1	10.4	5.0	6.6	22.0	10.0	6.0	6.4	22.4	10.4	5.0	7.0	22.4	10.8	4.0	7.7	22.5
合 計	153.6	8.8	17.8	180.2	149.1	12.0	17.3	178.4	148.7	14.5	17.6	180.8	149.0	10.8	20.1	179.9	150.0	8.3	22.4	180.7	

※常勤換算については、正職員・嘱託は年間延職員数を12月で割り戻した数値。臨時職員（アルバイト）は勤務時間割合による換算。

※育児休業中職員は除く

3 診療科別収益の状況

【入院】

(金額：円)

診療科	平成22年度						平成23年度					
	平均患者数			診療単価			平均患者数			診療単価		
	目標	実績	増減	目標	実績	増減	目標	12月末実績	増減	目標	12月末実績	増減
神経内科	16.0人/日	16.0人/日	0.0人/日	31,814	31,825	11	16.0人/日	21.0人/日	5.0人/日	31,814	30,191	△ 1,623
呼吸器内科	10.0人/日	10.1人/日	0.1人/日	26,223	27,749	1,526	10.0人/日	6.7人/日	△3.3人/日	26,223	28,642	2,419
消化器内科	35.4人/日	28.3人/日	△7.1人/日	27,974	30,085	2,111	35.4人/日	26.4人/日	△9.0人/日	27,974	30,371	2,397
循環器内科	18.0人/日	9.4人/日	△8.6人/日	34,224	24,546	△ 9,678	18.0人/日	8.9人/日	△9.1人/日	34,224	23,549	△ 10,675
小児科												
外科	25.0人/日	19.0人/日	△6.0人/日	42,048	38,557	△ 3,491	25.0人/日	17.9人/日	△7.1人/日	42,048	40,690	△ 1,358
整形外科	24.5人/日	21.9人/日	△2.6人/日	30,893	31,671	778	24.5人/日	21.8人/日	△2.7人/日	30,893	30,545	△ 348
泌尿器科	4.6人/日	3.4人/日	△1.2人/日	38,506	41,686	3,180	4.6人/日	3.9人/日	△0.7人/日	38,506	42,635	4,129
皮膚科												
産婦人科												
眼科	1.8人/日	0.0人/日	△1.8人/日	58,856		△ 58,856	1.8人/日	0.0人/日	△1.8人/日	58,856		△ 58,856
耳鼻咽喉科												
放射線科												
合計	135.3人/日	108.1人/日	△27.2人/日	36,317	31,817	△ 4,500	135.3人/日	106.6人/日	△28.7人/日	32,994	31,884	△ 1,110

【外来】

(金額：円)

診療科	平成22年度						平成23年度					
	平均患者数			診療単価			平均患者数			診療単価		
	目標	実績	増減	目標	実績	増減	目標	12月末実績	増減	目標	12月末実績	増減
神経内科	30.0人/日	30.8人/日	0.8人/日	7,679	8,549	870	30.0人/日	33.4人/日	3.4人/日	7,679	9,484	1,805
呼吸器内科	19.2人/日	14.2人/日	△5.0人/日	8,337	9,301	964	19.2人/日	13.1人/日	△6.1人/日	8,337	10,641	2,304
消化器内科	61.8人/日	62.1人/日	0.3人/日	8,844	9,287	443	61.8人/日	56.8人/日	△5.0人/日	8,844	9,211	367
循環器内科	38.5人/日	19.9人/日	△18.6人/日	6,170	6,458	288	38.5人/日	17.3人/日	△21.2人/日	6,445	7,775	1,330
小児科		1.0人/日	1.0人/日		8,355	8,355		8.3人/日	8.3人/日		8,633	8,633
外科	32.0人/日	22.9人/日	△9.1人/日	6,740	7,717	977	32.0人/日	24.2人/日	△7.8人/日	6,740	8,566	1,826
整形外科	80.6人/日	61.9人/日	△18.7人/日	4,318	4,597	279	80.6人/日	61.2人/日	△19.4人/日	4,318	5,120	802
泌尿器科	21.2人/日	19.4人/日	△1.8人/日	10,773	13,079	2,306	21.2人/日	16.3人/日	△4.9人/日	10,773	17,141	6,368
皮膚科								1.9人/日	1.9人/日		2,880	2,880
産婦人科	2.6人/日	2.0人/日	△0.6人/日	5,555	7,423	1,868	2.6人/日	2.0人/日	△0.6人/日	5,555	9,896	4,341
眼科	20.0人/日	8.7人/日	△11.3人/日	5,116	4,815	△ 301	20.0人/日	7.8人/日	△12.2人/日	5,116	5,176	60
耳鼻咽喉科	9.1人/日	6.7人/日	△2.4人/日	3,791	4,108	317	9.1人/日	5.4人/日	△3.7人/日	3,791	5,532	1,741
放射線科	14.2人/日	10.4人/日	△3.8人/日	22,043	22,126	83	14.2人/日	1.6人/日	△12.6人/日	22,043	22,603	560
合計	329.2人/日	260.0人/日	△69.2人/日	8,124	8,224	100	329.2人/日	249.3人/日	△79.9人/日	7,140	8,489	1,349

4 収支計画の進捗状況

(金額：千円)

	平成23年度		
	目標値	見込額	目標一見込額
医業収益	2,523,840	1,965,341	△ 558,499
入院収益	1,690,612	1,239,874	△ 450,738
外来収益	603,120	513,614	△ 89,506
その他医業収益	230,108	211,853	△ 18,255
医業費用	2,585,422	2,406,743	△ 178,679
給与費	1,494,655	1,456,961	△ 37,694
材料費	504,439	324,323	△ 180,116
経費	496,811	517,068	20,257
委託料	224,751	225,953	1,202
減価償却費	79,917	95,579	15,662
資産減耗費	2,000	4,961	2,961
研究研修費	7,600	7,851	251
医業損益 (減価償却費含む)	△ 61,583	△ 441,402	△ 379,819
医業損益 (減価償却費除く)	18,334	△ 345,823	△ 364,157
医業外収益	168,531	198,550	30,019
医業外費用	66,658	55,377	△ 11,281
経常損益	40,290	△ 298,229	△ 338,519
特別利益		150,000	150,000
特別損失	3,500	4,000	500
純損益	36,790	△ 152,229	△ 189,019

【一般会計繰入金】

(金額：千円)

繰入区分	平成23年度		
	目標値	見込額	目標一見込額
一般会計負担金	123,500	112,103	△ 11,397
一般会計補助金	152,139	177,522	25,383
一般会計出資金	79,129	229,280	150,151
繰入基準外補助金(特別利益)		150,000	150,000
合計	354,768	668,905	314,137

【経営指標】

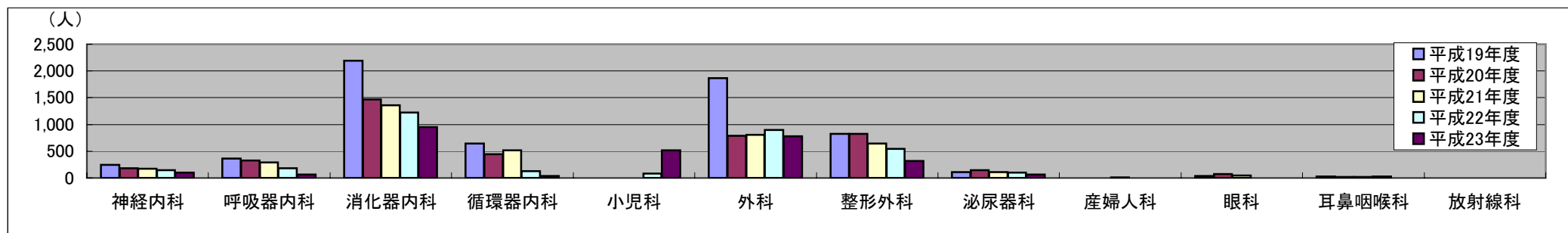
指標項目	平成23年度		
	目標値	実績見込	目標一見込
経常収支比率	101.5%	87.9%	△ 13.6%
病床利用率	85.9%	76.7%	△ 9.2%
1日あたり入院患者数	140.0人	106.6人	△ 33.4人
1日あたり外来患者数	332.0人	245.9人	△ 86.1人
入院診療単価	32,994円	31,779円	△ 1,215円
外来診療単価	7,410円	8,560円	1,150円
給与費比率	59.2%	74.1%	14.9%
給与費比率+委託費率	68.1%	85.6%	17.5%
材料費比率	20.0%	16.5%	△ 3.5%
常勤医師数(年度末現在)	17人	17人	0人
年間手術件数	1,150件	630件	△ 520件
月平均リハビリ件数	2,450件	2,100件	△ 350件

5 業務状況

※平成23年度分数値については12月実績分まで

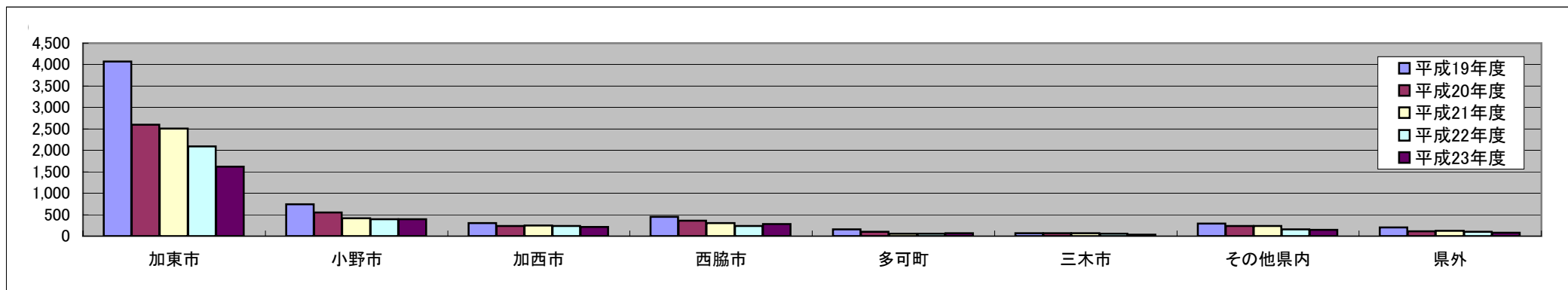
【診療科別救急患者数】

	神経内科	呼吸器内科	消化器内科	循環器内科	小児科	外科	整形外科	泌尿器科	産婦人科	眼科	耳鼻咽喉科	放射線科	合計
平成19年度	244	359	2,191	645		1,862	822	110	4	36	23	1	6,297
平成20年度	181	327	1,470	442		792	820	149	0	76	17	0	4,274
平成21年度	175	289	1,355	519		807	643	108	6	42	14	0	3,958
平成22年度	141	185	1,219	128	77	894	548	99	0	1	27	3	3,322
平成23年度	99	59	955	40	517	783	319	60	0	1	0	0	2,833



【地区別救急患者数】

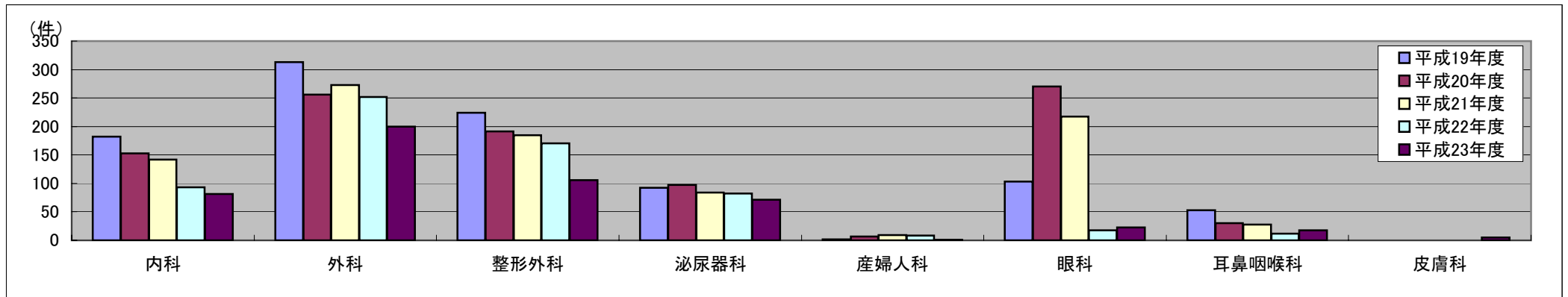
	加東市	小野市	加西市	西脇市	多可町	三木市	その他県内	県外	合計
平成19年度	4,072	745	306	454	155	71	288	206	6,297
平成20年度	2,604	547	236	360	105	72	237	113	4,274
平成21年度	2,508	415	250	305	60	64	237	119	3,958
平成22年度	2,088	391	231	236	58	55	163	100	3,322
平成23年度	1,618	389	216	282	66	37	141	84	2,833



【手術件数】

(件)

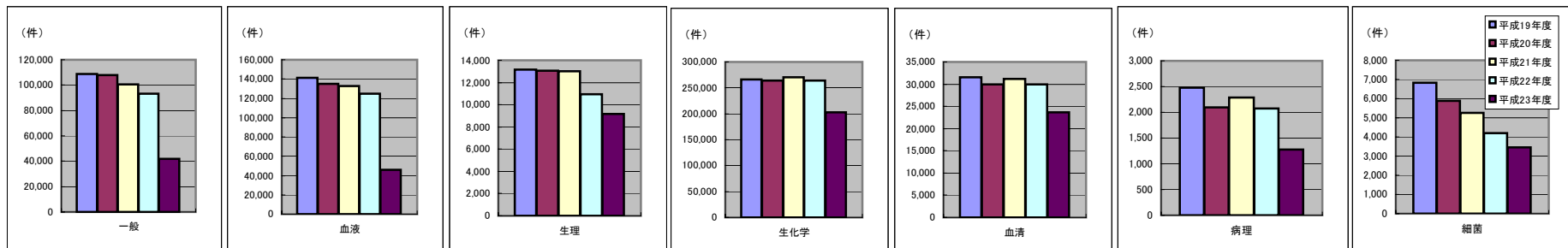
	内科	外科	整形外科	泌尿器科	産婦人科	眼科	耳鼻咽喉科	皮膚科	合計
平成19年度	182	313	224	92	2	103	53		969
平成20年度	153	256	191	97	7	270	30		1,004
平成21年度	142	273	185	84	9	217	28		938
平成22年度	93	252	170	82	8	18	12		635
平成23年度	81	200	106	71	1	23	18	5	505



【検査部門】

(件)

	一般	血液	生理	生化学	血清	病理	細菌	院外分	合計
平成19年度	108,964	141,247	13,183	265,679	31,493	2,474	6,839	8,802	578,681
平成20年度	108,104	135,181	13,066	264,091	29,992	2,100	5,899	10,658	569,091
平成21年度	100,411	132,729	13,001	270,634	31,141	2,288	5,252	11,011	566,467
平成22年度	93,304	124,882	10,924	264,018	29,932	2,074	4,188	10,694	540,016
平成23年度	42,009	46,048	9,158	202,830	23,630	1,276	3,465	9,797	338,213

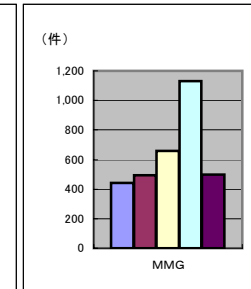
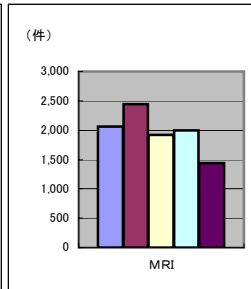
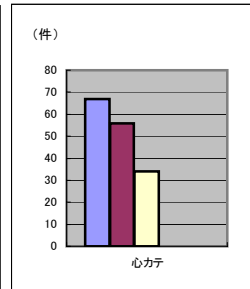
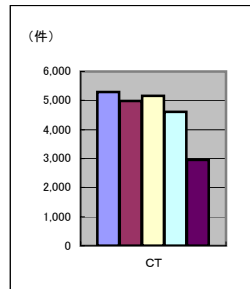
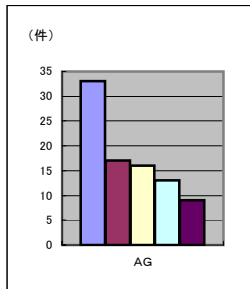
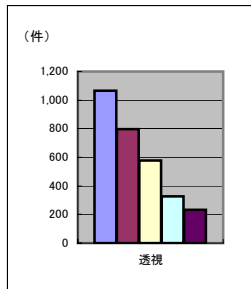
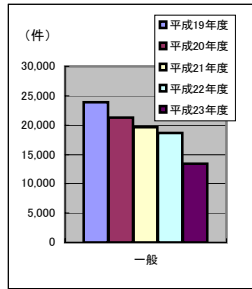


【レントゲン部門】

(件)

	一般	透視	A G	C T	心カテ	M R I	M M G	合計件数	枚数
平成19年度	23,864	1,065	33	5,298	67	2,058	441	32,826	85,761
平成20年度	21,289	796	17	4,981	56	2,439	492	30,070	79,025
平成21年度	19,682	576	16	5,165	34	1,925	657	28,055	51,025
平成22年度	18,614	329	13	4,613	0	1,992	1,131	26,692	0
平成23年度	13,398	232	9	2,945	0	1,445	499	18,528	0

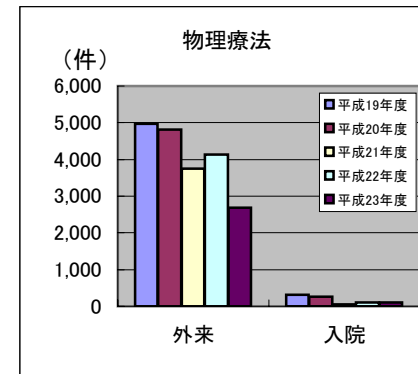
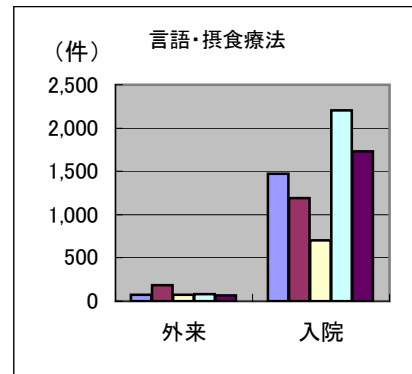
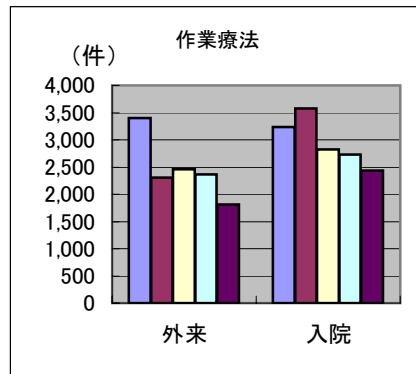
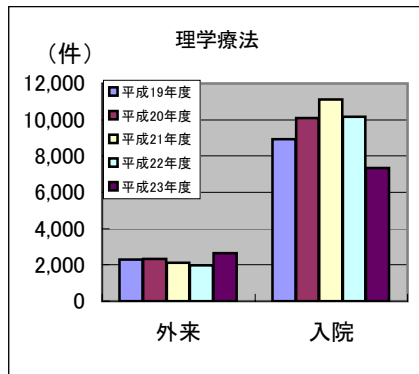
※CT 平成19年2月機器更新
 ※MRI平成22年1月機器更新



【リハビリ部門】

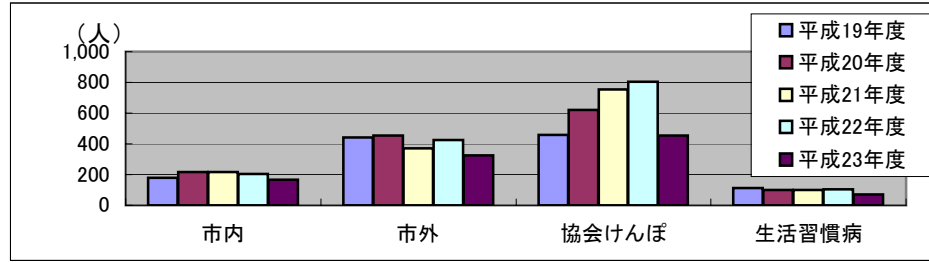
(件)

	理学療法			作業療法			言語・摂食機能療法			物理療法		
	外来	入院	計	外来	入院	計	外来	入院	計	外来	入院	計
平成19年度	2,298	8,947	11,245	3,395	3,235	6,630	72	1,473	1,545	4,966	306	5,272
平成20年度	2,336	10,104	12,440	2,309	3,571	5,880	182	1,188	1,370	4,817	270	5,087
平成21年度	2,120	11,110	13,230	2,454	2,828	5,282	71	702	773	3,749	50	3,799
平成22年度	1,984	10,164	12,148	2,364	2,732	5,096	84	2,203	2,287	4,127	104	4,231
平成23年度	2,651	7,340	9,991	1,812	2,441	4,253	64	1,733	1,797	2,694	104	2,798



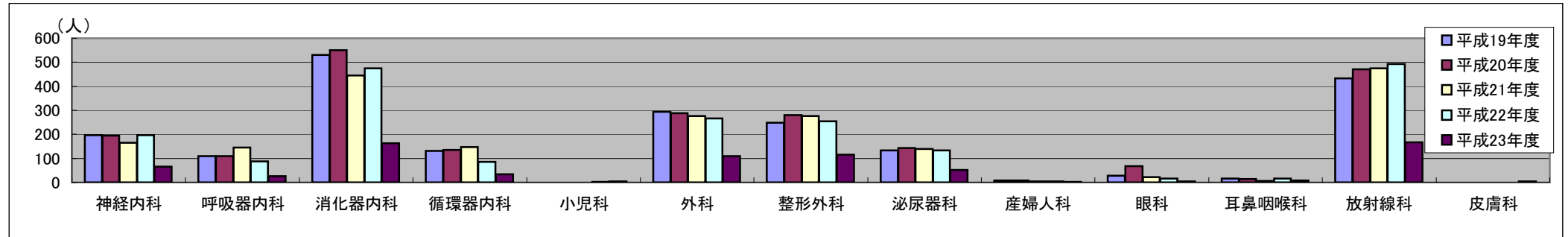
【人間ドック部門】

	市内	市外	協会けんぽ	生活習慣病	合計
平成19年度	180	442	458	111	1,191
平成20年度	215	453	622	100	1,390
平成21年度	216	370	754	100	1,440
平成22年度	206	424	804	103	1,537
平成23年度	167	323	453	69	1,012



【診療科別紹介患者数】

	神経内科	呼吸器内科	消化器内科	循環器内科	小児科	外科	整形外科	泌尿器科	産婦人科	眼科	耳鼻咽喉科	放射線科	皮膚科	合計
平成19年度	197	109	531	132		294	249	134	7	28	15	434		2,130
平成20年度	194	109	551	135		288	281	144	7	67	13	471		2,260
平成21年度	164	146	445	148		277	277	140	4	22	5	474		2,102
平成22年度	197	87	475	86	2	266	254	133	3	16	15	492		2,026
平成23年度	65	26	162	33	4	110	115	51	2	4	7	166	3	748



【紹介患者状況】

	紹介率(%)	初診患者数	紹介加算患者数	緊急受入数	時間外6歳未満
平成19年度	27.4	9,930	1,560	921	214
平成20年度	29.4	8,386	1,710	707	152
平成21年度	26.9	8,304	1,544	654	123
平成22年度	29.1	7,044	1,472	531	159
平成23年度	28.2	5,460	978	426	461

$$\text{紹介率} = \frac{\text{紹介加算患者数} + \text{救急受入数}}{\text{初診患者数} - \text{時間外6歳未満}}$$

$$\text{逆紹介率} = \frac{\text{診療情報提供料算定患者数}}{\text{初診患者数}}$$

【月別逆紹介率推移】

	4月	5月	6月	7月	8月	9月	10月	11月	12月	1月	2月	3月
平成19年度	22.8	32.3	36.6	23.0	20.6	24.2	21.1	23.0	19.7	16.4	22.8	26.6
平成20年度	26.9	27.7	37.5	25.6	19.7	25.8	27.0	27.2	24.4	18.5	25.6	26.1
平成21年度	23.7	23.9	33.6	29.8	22.2	25.0	24.6	22.8	23.3	18.9	25.0	32.5
平成22年度	30.7	33.0	42.8	29.5	25.1	28.5	23.1	27.3	32.7	22.3	21.0	28.7
平成23年度	30.5	24.2	24.9	23.1	22.3	24.2	27.0	25.0	22.2			

6 人件費的委託業務量の推移

業務委託名		H19	H20	H21	H22	H23	備考
警備業務		1.0人	1.0人	1.0人	1.0人	1.0人	※毎日17:00～8:30
駐車場整理業務		-	0.5人	0.5人	0.5人	0.5人	※月曜日～金曜日 7:00～12:30
院内清掃業務		10.0人	10.0人	9.0人	9.0人	9.0人	
電話交換業務		1.0人	-	-	-	-	※H20～日々雇用職員
医事課日常業務 診療報酬請求事務	外来	9.0人	12.5人	12.5人	11.5人	11.5人	
	入院	5.5人	6.0人	6.0人	4.0人	3.8人	
宿日直業務		1.0人	1.0人	1.0人	1.0人	1.0人	
調理・食器洗浄業務	調理	6.0人	6.5人	7.5人	6.5人	6.5人	
	食器洗浄	1.5人	1.5人	1.5人	1.5人	1.5人	
病棟看護補助業務		1.0人	1.0人	1.0人	-	-	
医師事務作業補助業務		-	-	-	2.0人	2.0人	※H22.11委託開始
臨床検査業務		8,820件	10,658件	11,011件	10,694件	9,797件	※年間外部委託件数（H23年度は12月末時点件数）

※人数は勤務時間割合による常勤換算

人件費的委託料額の推移

(金額：千円)

業務委託名		H19	H20	H21	H22	H23	備考
警備業務		3,670	4,869	4,886	4,681	4,652	
駐車場整理業務		1,021					
院内清掃業務		21,941	21,451	23,651	24,018	23,705	
電話交換業務		3,685	-	-	-	-	
医事課日常業務		55,618	56,760	57,516	73,536	66,234	
診療報酬請求事務		5,140	5,518	5,342			
宿日直業務		11,063	11,441	11,063			
調理・食器洗浄業務		40,320	40,320	41,580	41,895	39,060	
病棟看護補助業務		5,177	5,212	5,538	-	-	
医師事務作業補助業務		-	-	-	2,628	4,701	※H22.11委託開始（H23年度は12月末時点金額）
臨床検査業務		6,381	7,970	10,672	9,728	8,354	※単価契約（H23年度は12月末時点金額）