

加東市民病院經營健全化基本計画進捗状況

1 診療科別常勤医師数の状況

診療科	平成20年度	平成21年度	平成22年度	平成23年度	平成24年度		
					目標	9月末実績	増減
内科	1	1	1	1	1	1	0
神経内科	2	2	2	2	2	2	0
呼吸器内科	1	1	1	1	1	1	0
消化器内科	2	2	2	2	2	2	0
循環器内科	2	2	1	1	1	1	0
小児科			1	1	1	1	0
外科	3	5	5	5	2	2	0
整形外科	2	2	2	2	2	2	0
泌尿器科	1	1	1	1	1	1	0
産婦人科							0
眼科	1	0	0	0	0	0	0
耳鼻科							0
放射線科	1	1	1	1	1	1	0
リハビリテーション科※1	(1)	(1)	(1)	(1)	(1)	(1)	0
麻酔科※2	1	0	0	0	0	0	0
合 計	17	17	17	17	14	14	0

※1 リハビリテーション科医師は整形外科医師1名が兼務

※2 麻酔科医師は嘱託職員

2 職種別職員数の状況（常勤換算）

		平成20年度				平成21年度				平成22年度				平成23年度				平成24年度(9月末)			
		職員	嘱託	臨時	合計	職員	嘱託	臨時	合計	職員	嘱託	臨時	合計	職員	嘱託	臨時	合計	職員	嘱託	臨時	合計
医	師	16.0	2.0		18.0	16.7	1.3		18.0	16.8			16.8	16.6			16.6	14.0			14.0
看護職	保健師	2.0	1.0		3.0	2.8	1.0		3.8	2.0	0.8		2.8	2.0		0.7	2.7	2.0			2.0
	助産師	1.0			1.0	1.0			1.0	1.0			1.0	1.0			1.0	1.0			1.0
	看護師	79.7	2.0	6.1	87.8	76.6	3.8	5.7	86.1	75.8	3.0	8.3	87.1	79.2	2.3	9.0	90.5	84.7		9.8	94.5
	小計	82.7	3.0	6.1	91.8	80.4	4.8	5.7	90.9	78.8	3.8	8.3	90.9	82.2	2.3	9.7	94.2	87.7	0.0	9.8	97.5
	准看護師	2.0	1.5	1.0	4.5	3.8	1.4	1.5	6.7	4.0	1.0	0.9	5.9	3.4	1.0	0.8	5.2	2.0	2.0	0.8	4.8
	計	84.7	4.5	7.1	96.3	84.2	6.2	7.2	97.6	82.8	4.8	9.2	96.8	85.6	3.3	10.5	99.4	89.7	2.0	10.6	102.3
医療技術職	薬剤師	6.0			6.0	6.0			6.0	6.0			6.0	5.0			5.0	5.0			5.0
	放射線技師	6.0			6.0	6.0			6.0	6.0			6.0	5.1			5.1	6.0			6.0
	臨床検査技師	8.0		0.8	8.8	8.0		0.8	8.8	8.0		0.8	8.8	8.0		0.8	8.8	8.0		0.8	8.8
	理学療法士	3.0			3.0	4.0			4.0	4.0			4.0	4.0			4.0	4.0			4.0
	作業療法士	2.0			2.0	2.0			2.0	2.0			2.0	2.0			2.0	2.0			2.0
	言語聴覚士	1.0			1.0	0.8			0.8	1.0			1.0	1.0			1.0	1.0			1.0
	臨床工学技士				0.0				0.0				0.0				0.0				0.0
	管理栄養士	1.0			1.0	1.0			1.0	1.0		0.1	1.1	1.0	1.0		2.0	1.0	1.0		2.0
	栄養士		0.5	0.5	1.0		1.0		1.0		1.0		1.0				0.0				0.0
	計	27.0	0.5	1.3	28.8	27.8	1.0	0.8	29.6	28.0	1.0	0.9	29.9	26.1	1.0	0.8	27.9	27.0	1.0	0.8	28.8
事務職	管理課	6.0		2.0	8.0	5.0		2.0	7.0	6.0		2.0	8.0	6.0		2.0	8.0	6.0		2.0	8.0
	医事課	5.0		0.3	5.3	5.0		1.2	6.2	5.0		1.0	6.0	5.0		1.8	6.8	3.5		4.0	7.5
	地域医療連携室				0.0				0.0				0.0				0.0	1.0		1.0	2.0
	認知症疾患医療センター				0.0				0.0				0.0				0.0			1.0	1.0
	計	11.0	0.0	2.3	13.3	10.0	0.0	3.2	13.2	11.0	0.0	3.0	14.0	11.0	0.0	3.8	14.8	10.5	0.0	7.0	18.5
技能労務職	看護補助員	8.4	5.0	3.4	16.8	8.0	6.0	3.0	17.0	8.4	5.0	3.7	17.1	8.8	4.0	3.7	16.5	8.8	4.0	3.0	15.8
	医療技術部助手			3.2	3.2			3.4	3.4			3.3	3.3			4.0	4.0			1.0	1.0
	設備保守員	2.0			2.0	2.0			2.0	2.0			2.0	2.0			2.0	2.0			2.0
	計	10.4	5.0	6.6	22.0	10.0	6.0	6.4	22.4	10.4	5.0	7.0	22.4	10.8	4.0	7.7	22.5	10.8	4.0	4.0	18.8
合計	149.1	12.0	17.3	178.4	148.7	14.5	17.6	180.8	149.0	10.8	20.1	179.9	150.1	8.3	22.8	181.2	152.0	7.0	22.4	181.4	

※常勤換算については、正職員・嘱託は年間延職員数を12月で割り戻した数値。臨時職員（アルバイト）は勤務時間割合による換算。

※育児休業中職員は除く

3 診療科別収益の状況

【入院】

(金額：円)

診療科	平成23年度						平成24年度					
	平均患者数			診療単価			平均患者数			診療単価		
	目標	実績	増減	目標	実績	増減	目標	9月末実績	増減	目標	9月末実績	増減
神経内科	16.0人/日	21.3人/日	5.3人/日	31,814	30,367	△1,447	22.0人/日	21.9人/日	△0.1人/日	30,500	30,369	△131
呼吸器内科	10.0人/日	7.0人/日	△3.0人/日	26,223	28,669	2,446	7.0人/日	3.1人/日	△3.9人/日	28,900	27,045	△1,855
消化器内科	35.4人/日	27.1人/日	△8.3人/日	27,974	29,899	1,925	28.0人/日	28.8人/日	0.8人/日	30,300	28,297	△2,003
循環器内科	18.0人/日	9.7人/日	△8.3人/日	34,224	23,504	△10,720	9.0人/日	8.6人/日	△0.4人/日	23,800	24,642	842
小児科												
外科	25.0人/日	17.9人/日	△7.1人/日	42,048	39,932	△2,116	15.0人/日	15.1人/日	0.1人/日	40,200	42,455	2,255
整形外科	24.5人/日	22.0人/日	△2.5人/日	30,893	30,983	90	23.0人/日	23.6人/日	0.6人/日	31,300	32,278	978
泌尿器科	4.6人/日	3.9人/日	△0.7人/日	38,506	44,708	6,202	5.0人/日	3.6人/日	△1.4人/日	45,000	41,739	△3,261
皮膚科												
産婦人科												
眼科	1.8人/日		△1.8人/日	58,856		△58,856						
耳鼻咽喉科												
放射線科												
合計	135.3人/日	108.9人/日	△26.4人/日	32,994	31,744	△1,250	109.0人/日	104.7人/日	△4.3人/日	31,961	31,789	△172

【外来】

(金額：円)

(金額：円)

診療科	平成23年度						平成24年度					
	平均患者数			診療単価			平均患者数			診療単価		
	目標	実績	増減	目標	実績	増減	目標	9月末実績	増減	目標	9月末実績	増減
神経内科	30.0人/日	33.9人/日	3.9人/日	7,679	9,437	1,758	34.0人/日	34.9人/日	0.9人/日	9,600	10,060	460
呼吸器内科	19.2人/日	13.1人/日	△6.1人/日	8,337	10,380	2,043	13.0人/日	8.7人/日	△4.3人/日	10,500	10,474	△26
消化器内科	61.8人/日	56.1人/日	△5.7人/日	8,844	9,407	563	57.0人/日	55.0人/日	△2.0人/日	9,500	9,823	323
循環器内科	38.5人/日	17.0人/日	△21.5人/日	6,445	7,975	1,530	17.0人/日	15.7人/日	△1.3人/日	8,100	8,556	456
小児科		9.2人/日	9.2人/日		8,769	8,769	9.0人/日	15.0人/日	6.0人/日	8,900	8,234	△666
外科	32.0人/日	23.3人/日	△8.7人/日	6,740	8,622	1,882	21.0人/日	17.9人/日	△3.1人/日	8,800	8,074	△726
整形外科	80.6人/日	59.6人/日	△21.0人/日	4,318	5,220	902	60.0人/日	60.4人/日	0.4人/日	5,400	5,973	573
泌尿器科	21.2人/日	16.4人/日	△4.8人/日	10,773	17,153	6,380	18.0人/日	16.1人/日	△1.9人/日	17,500	17,336	△164
皮膚科		2.0人/日	2.0人/日		2,750	2,750	2.0人/日	2.9人/日	0.9人/日	2,800	3,374	574
産婦人科	2.6人/日	2.0人/日	△0.6人/日	5,555	9,990	4,435	2.0人/日	1.9人/日	△0.1人/日	10,000	9,044	△956
眼科	20.0人/日	7.7人/日	△12.3人/日	5,116	5,122	6	9.0人/日	7.7人/日	△1.3人/日	5,300	5,653	353
耳鼻咽喉科	9.1人/日	5.6人/日	△3.5人/日	3,791	5,716	1,925	6.0人/日	5.3人/日	△0.7人/日	5,700	6,618	918
放射線科	14.2人/日	1.5人/日	△12.7人/日	22,043	21,888	△155	2.0人/日	2.1人/日	0.1人/日	22,200	18,367	△3,833
合計	329.2人/日	247.4人/日	△81.8人/日	7,140	8,584	1,444	250.0人/日	243.6人/日	△6.4人/日	8,792	8,902	110

4 収支計画の進捗状況

(金額：千円)

	平成20年度	平成21年度	平成22年度	平成23年度	平成24年度				
	決算額	決算額	決算額	決算額	目標値	9月末実績額	目標達成割合	決算見込額	決算見込－目標値
医業収益	2,285,825	2,118,057	1,982,732	2,001,434	2,017,080	1,031,744	51.2%	1,989,575	△ 27,505
入院収益	1,500,135	1,359,235	1,255,240	1,264,747	1,271,588	609,265	47.9%	1,248,993	△ 22,595
外来収益	567,126	543,133	519,517	518,184	534,090	268,893	50.3%	537,786	3,696
その他医業収益	218,564	215,689	207,975	218,503	211,402	153,586	72.7%	202,796	△ 8,606
医業費用	2,397,466	2,359,038	2,326,554	2,390,091	2,383,406	1,092,140	45.8%	2,368,494	△ 14,912
給与費	1,440,790	1,440,401	1,440,944	1,467,141	1,454,531	708,088	48.7%	1,444,500	△ 10,031
材料費	421,101	371,004	318,476	321,484	325,309	159,103	48.9%	320,000	△ 5,309
経費	439,075	442,551	457,641	497,730	497,662	221,595	44.5%	498,190	528
委託料	210,128	229,734	210,878	227,273	214,094	102,390	47.8%	215,000	906
減価償却費	87,342	84,017	98,124	95,577	94,804	0	0.0%	94,804	0
資産減耗費	912	13,122	3,985	1,434	4,000	0	0.0%	4,000	0
研究研修費	8,246	7,943	7,384	6,725	7,100	3,354	47.2%	7,000	△ 100
医業損益（減価償却費含む）	△ 111,641	△ 240,981	△ 343,822	△ 388,657	△ 366,326	△ 60,396		△ 378,918	△ 12,592
医業損益（減価償却費除く）	△ 24,299	△ 156,964	△ 245,698	△ 293,080	△ 271,522	△ 60,396		△ 284,114	△ 12,592
医業外収益	137,048	128,611	169,727	200,027	240,073	202,886	84.5%	240,000	△ 73
医業外費用	66,009	60,919	51,750	51,244	53,837	0	0.0%	53,000	△ 837
経常損益	△ 40,602	△ 173,289	△ 225,845	△ 239,874	△ 180,090	142,490		△ 191,918	△ 11,828
特別利益	70,000	50,000	192,208	150,000	170,000	0	0.0%	170,000	0
特別損失	3,960	3,863	1,709	3,854	4,000	801	20.0%	3,000	△ 1,000
純損益	25,438	△ 127,152	△ 35,346	△ 93,728	△ 14,090	141,689		△ 24,918	△ 10,828

【一般会計繰入金】

(金額：千円)

繰入区分	平成20年度	平成21年度	平成22年度	平成23年度	平成24年度				
	決算額	決算額	決算額	決算額	目標値	9月末実績額	目標達成割合	決算見込額	決算見込－目標値
一般会計負担金	120,924	111,263	105,739	112,103	106,445	106,445	100.0%	106,445	0
一般会計補助金	123,234	121,451	161,067	177,522	223,282	200,000	89.6%	223,282	0
一般会計出資金	86,108	220,217	88,614	229,280	45,318	0	0.0%	45,318	0
繰入基準外補助金(特別利益)	70,000	50,000	192,208	150,000	170,000	0	0.0%	170,000	0
合計	330,266	502,931	547,628	668,905	545,045	306,445	56.2%	545,045	-

【経営指標】

指標項目	平成20年度	平成21年度	平成22年度	平成23年度	平成24年度				
	実績	実績	実績	実績	目標値	9月末実績額	目標達成割合	実績見込	実績見込－目標値
経常収支比率	98.4%	92.8%	90.5%	90.2%	92.6%	113.0%	122.1%	92.1%	△ 0.5%
病床利用率	76.8%	71.0%	75.1%	78.3%	78.4%	75.3%	96.0%	76.3%	△ 2.1%
1日あたり入院患者数	125.2人	115.7人	108.1人	108.9人	109.0人	104.7人	96.1%	106.0人	△ 3.0人
1日あたり外来患者数	313.2人	295.5人	260.0人	247.4人	250.0人	243.6人	97.4%	250.0人	0.0人
入院診療単価	32,831円	32,196円	31,813円	31,744円	31,961円	31,799円	99.5%	32,282円	321円
外来診療単価	7,453円	7,626円	8,223円	8,584円	8,792円	8,831円	100.4%	8,852円	61円
給与費比率	63.0%	68.0%	72.7%	73.3%	72.0%	69.0%	95.8%	72.6%	0.6%
給与費比率＋委託費率	72.2%	78.9%	83.3%	84.7%	83.0%	79.0%	95.2%	83.0%	0.0%
材料費比率	18.4%	17.5%	16.1%	16.1%	16.0%	15.0%	93.8%	16.0%	0.0%
常勤医師数（年度末現在）	17人	17人	17人	17人	14人	14人	100.0%	14人	0人
年間手術件数	1,004件	938件	635件	648件	650件	305件	46.9%	650件	0件
月平均リハビリ件数	2,064件	1,923件	1,980件	2,146件	2,200件/月	2,330件/月	105.9%	2,400件/月	200件/月

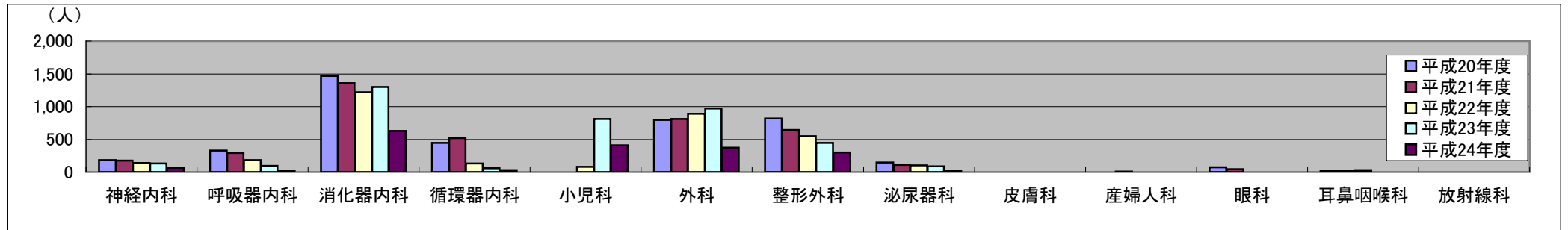
5 業務状況

【診療科別救急患者数】

(人)

	神経内科	呼吸器内科	消化器内科	循環器内科	小児科	外科	整形外科	泌尿器科	皮膚科	産婦人科	眼科	耳鼻咽喉科	放射線科	合計
平成20年度	181	327	1,470	442		792	820	149		0	76	17	0	4,274
平成21年度	175	289	1,355	519		807	643	108		6	42	14	0	3,958
平成22年度	141	185	1,219	128	77	894	548	99		0	1	27	3	3,322
平成23年度	132	92	1,297	59	808	972	443	85	1	0	0	1	1	3,891
平成24年度	67	16	625	27	407	370	301	24	0	2	1	1	1	1,842

※平成24年度分数値については9月実績分まで

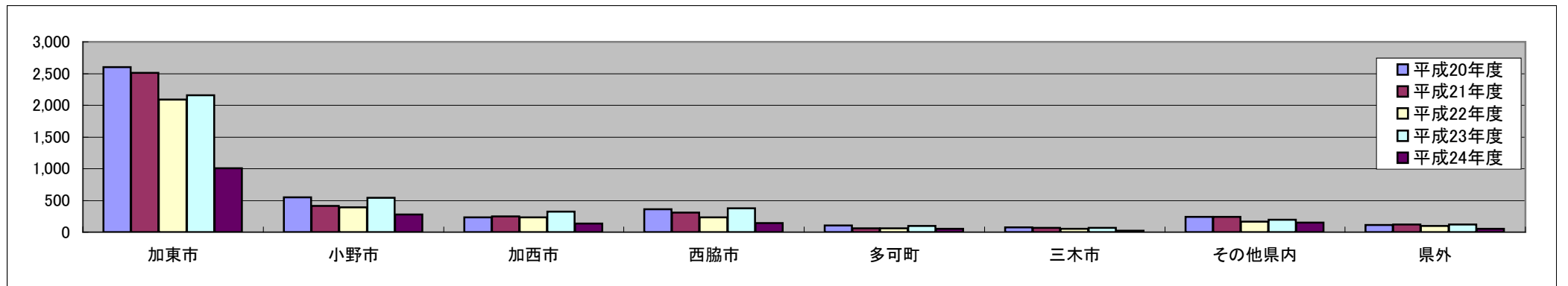


【地区別救急患者数】

(人)

	加東市	小野市	加西市	西脇市	多可町	三木市	その他県内	県外	合計
平成20年度	2,604	547	236	360	105	72	237	113	4,274
平成21年度	2,508	415	250	305	60	64	237	119	3,958
平成22年度	2,088	391	231	236	58	55	163	100	3,322
平成23年度	2,158	545	322	379	97	69	197	124	3,891
平成24年度	1,004	281	134	145	52	22	153	51	1,842

※平成24年度分数値については9月実績分まで

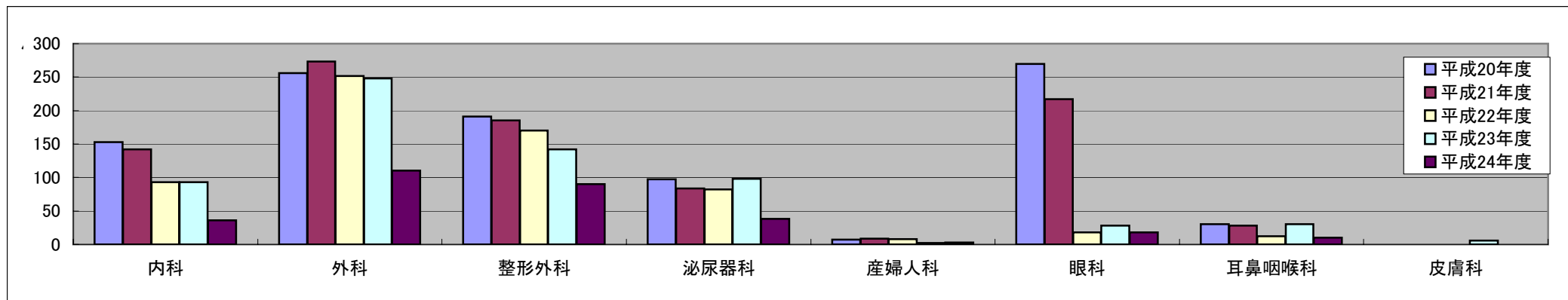


【手術件数】

(件)

	内科	外科	整形外科	泌尿器科	産婦人科	眼科	耳鼻咽喉科	皮膚科	合計
平成20年度	153	256	191	97	7	270	30		1,004
平成21年度	142	273	185	84	9	217	28		938
平成22年度	93	252	170	82	8	18	12		635
平成23年度	93	248	142	98	2	28	30	6	647
平成24年度	36	110	90	38	3	18	10	0	305

※平成24年度分数値については9月実績分まで

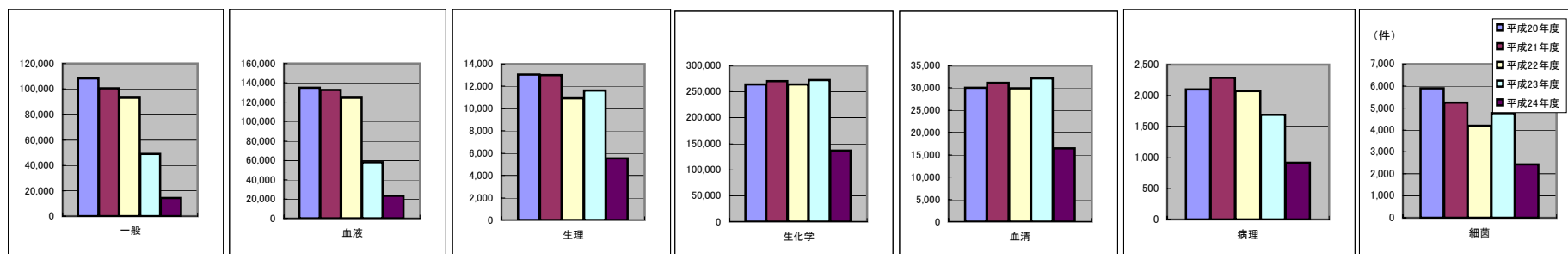


【検査部門】

(件)

	一般	血液	生理	生化学	血清	病理	細菌	院外分	合計
平成20年度	108,104	135,181	13,066	264,091	29,992	2,100	5,899	10,658	569,091
平成21年度	100,411	132,729	13,001	270,634	31,141	2,288	5,252	11,011	566,467
平成22年度	93,304	124,882	10,924	264,018	29,932	2,074	4,188	10,694	540,016
平成23年度	48,986	57,847	11,650	271,958	32,104	1,693	4,777	12,766	441,781
平成24年度	14,198	23,345	5,525	136,577	16,485	915	2,436	6,228	205,709

※平成24年度分数値については9月実績分まで



【レントゲン部門】

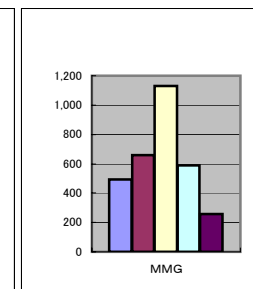
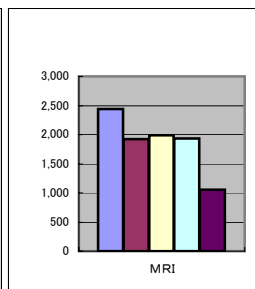
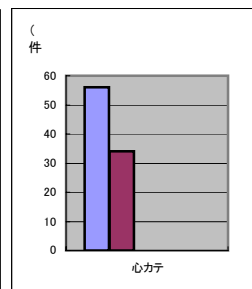
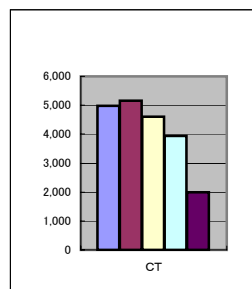
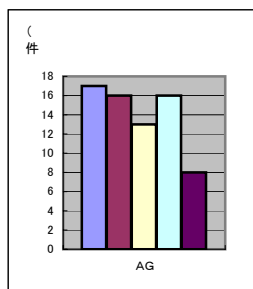
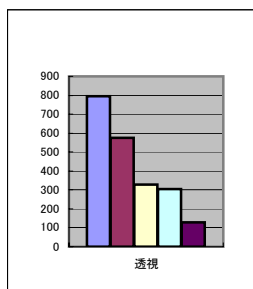
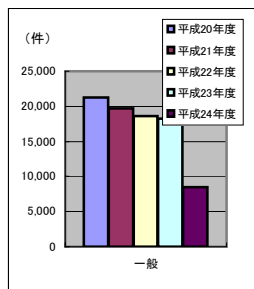
(件)

	一般	透視	AG	CT	心カテ	MRI	MMG	合計件数	枚数
平成20年度	21,289	796	17	4,981	56	2,439	492	30,070	79,025
平成21年度	19,682	576	16	5,165	34	1,925	657	28,055	51,025
平成22年度	18,614	329	13	4,613	0	1,992	1,131	26,692	0
平成23年度	18,252	306	16	3,939	0	1,937	588	25,038	0
平成24年度	8,509	129	8	1,999	0	1,058	258	11,961	0

※CT 平成19年2月機器更新

※MRI平成22年1月機器更新

※平成24年度分数値については9月実績分まで

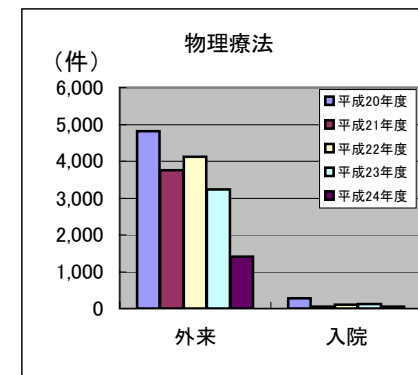
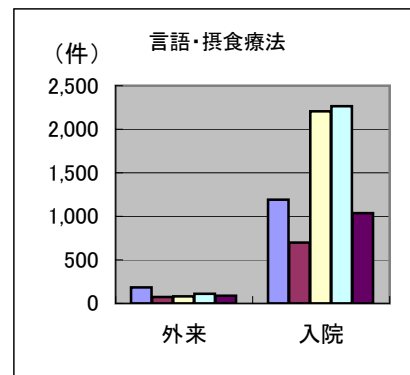
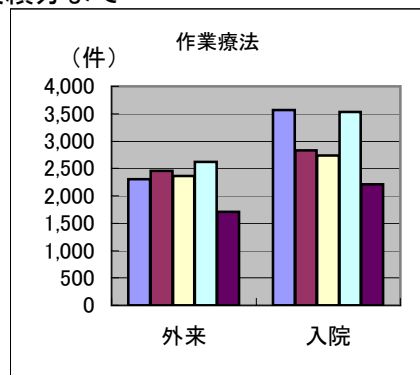
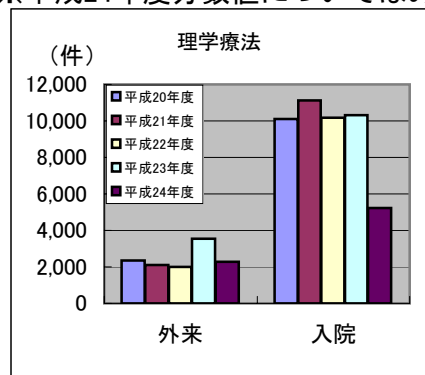


【リハビリ部門】

(件)

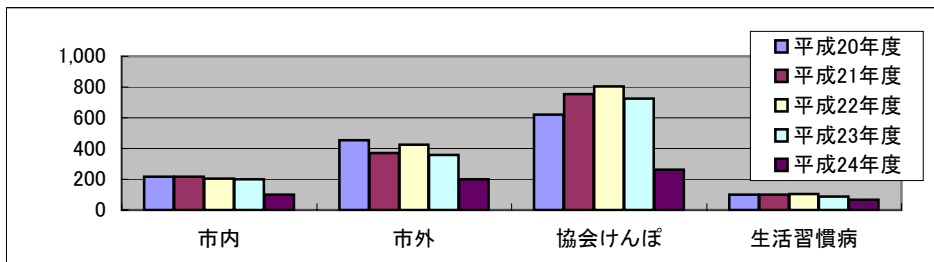
	理学療法			作業療法			言語・摂食機能療法			物理療法		
	外来	入院	計	外来	入院	計	外来	入院	計	外来	入院	計
平成20年度	2,336	10,104	12,440	2,309	3,571	5,880	182	1,188	1,370	4,817	270	5,087
平成21年度	2,120	11,110	13,230	2,454	2,828	5,282	71	702	773	3,749	50	3,799
平成22年度	1,984	10,164	12,148	2,364	2,732	5,096	84	2,203	2,287	4,127	104	4,231
平成23年度	3,534	10,320	13,854	2,623	3,537	6,160	109	2,262	2,371	3,241	122	3,363
平成24年度	2,268	5,225	7,493	1,702	2,205	3,907	86	1,034	1,120	1,412	50	1,462

※平成24年度分数値については9月実績分まで



【人間ドック部門】 (人)

	市内	市外	協会けんぽ	生活習慣病	合計
平成20年度	215	453	622	100	1,390
平成21年度	216	370	754	100	1,440
平成22年度	206	424	804	103	1,537
平成23年度	199	360	724	89	1,372
平成24年度	102	201	261	66	630

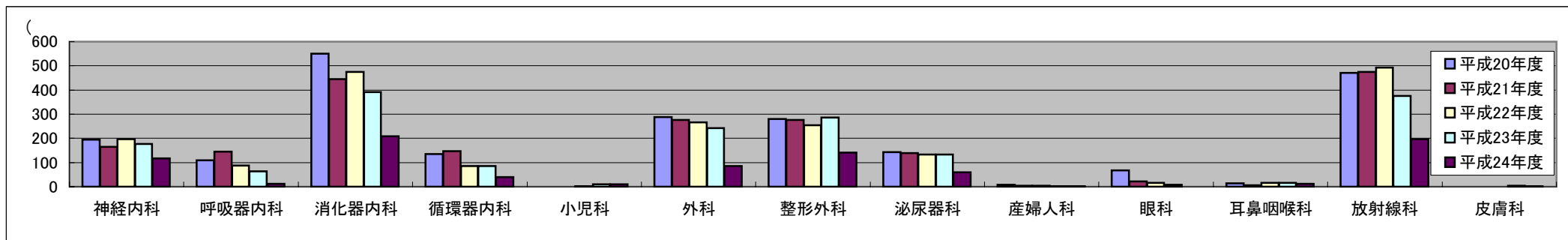


※平成24年度分数値については9月実績分まで

【診療科別紹介患者数】

	神経内科	呼吸器内科	消化器内科	循環器内科	小児科	外科	整形外科	泌尿器科	産婦人科	眼科	耳鼻咽喉科	放射線科	皮膚科	合計
平成20年度	194	109	551	135		288	281	144	7	67	13	471		2,260
平成21年度	164	146	445	148		277	277	140	4	22	5	474		2,102
平成22年度	197	87	475	86	2	266	254	133	3	16	15	492		2,026
平成23年度	176	63	392	85	10	242	286	134	2	8	15	376	3	1,789
平成24年度	118	12	209	39	9	86	142	60	1	0	11	196	1	884

※平成24年度分数値については9月実績分まで



【紹介患者状況】 (人)

	紹介率(%)	初診患者数	紹介加算患者数	緊急受入数	時間外6歳未満
平成20年度	29.4	8,386	1,710	707	152
平成21年度	26.9	8,304	1,544	654	123
平成22年度	29.1	7,044	1,472	531	159
平成23年度	28.5	7,210	1,294	574	650
平成24年度	23.1	3,705	539	238	348

$$\text{紹介率} = \frac{\text{紹介加算患者数} + \text{救急受入数}}{\text{初診患者数} - \text{時間外6歳未満}}$$

$$\text{逆紹介率} = \frac{\text{診療情報提供料算定患者数}}{\text{初診患者数}}$$

※平成24年度分数値については9月実績分まで

【月別逆紹介率推移】 (%)

	4月	5月	6月	7月	8月	9月	10月	11月	12月	1月	2月	3月	平均
平成20年度	26.9	27.7	37.5	25.6	19.7	25.8	27.0	27.2	24.4	18.5	25.6	26.1	26.0
平成21年度	23.7	23.9	33.6	29.8	22.2	25.0	24.6	22.8	23.3	18.9	25.0	32.5	25.4
平成22年度	30.7	33.0	42.8	29.5	25.1	28.5	23.1	27.3	32.7	22.3	21.0	28.7	28.7
平成23年度	30.5	24.2	24.9	23.1	22.3	24.2	27.0	25.0	22.2	20.3	27.5	30.4	25.1
平成24年度	26.8	22.1	27.2	26.1	21.3	25.5							24.8

6.各種取り組み項目目標値及び進捗状況

取り組み項目	平成24年度	
	取り組み項目及び目標値	進捗状況(9月末現在)
■収益増		
医師の確保	<ul style="list-style-type: none"> ・最低目標常勤医師数:14名 ・医局訪問、近隣出身者勧誘、紹介業者の活用 	<ul style="list-style-type: none"> ・常勤医師数:14名 ・医局訪問実施(院長、事務局長)
部門毎数値目標設定	<ul style="list-style-type: none"> ・全診療科・部門別に数値目標設定 	<ul style="list-style-type: none"> ・入院十外来収益年間目標達成率:48.6%
診療報酬算定件数の向上及び算定内容見直し	<ul style="list-style-type: none"> ・現行体制化で算定可能な項目取得検討 ・医事業務委託業者を含めて算定内容精査 ・委託業者による診療報酬精度調査の実施 	<ul style="list-style-type: none"> ・施設基準新規取得項目:12件
地域連携に向けた活動推進	<ul style="list-style-type: none"> ・目標紹介率:30.0%、逆紹介率:30.0% ・他医療機関との更なる連携強化 	<ul style="list-style-type: none"> ・今年度中に実施予定 ・紹介率:23.1%、逆紹介率:24.8% ・加西病院から眼科外来応援医師派遣(週1日) ・西脇病院から外科手術応援医師派遣
健診・人間ドックの更なる充実	<ul style="list-style-type: none"> ・目標年間受診者数:1,500名 ・新たな検査項目の検討・実施 	<ul style="list-style-type: none"> ・利用登録患者数:51名 ・受診者数:630名 ・院内委員会にて調査、検討中
亜急性期病床の利用促進と拡大	<ul style="list-style-type: none"> ・目標平均在院日数:19.0日 ・亜急性期病床目標利用率:80.0% 	<ul style="list-style-type: none"> ・平均在院日数:18.7日 ・亜急性期病床利用率:77.6%
新たな財源確保への取り組み	<ul style="list-style-type: none"> ・遊休固定資産(医師官舎用地)売却検討・実施 	<ul style="list-style-type: none"> ・院内喫茶室運営委託開始予定(12月～) ・郵送用封筒広告募集
■コスト削減		
人事考課制度の導入及び給与費の適正化	<ul style="list-style-type: none"> ・勤働手当成續率導入(行政職管理職対象) ・役職定年制の実施(行政職) ・人員減を含めた院内組織体制の見直し ・医療職に対する人事考課制度導入の検討 	<ul style="list-style-type: none"> ・行政職管理職について実施済 ・行政職について実施済 ・医療技術部業務見直し(日々雇用助手減員) ・部門別の収益目標を設定し、毎月精査を実施
委託業務全般の価格の妥当性検証	<ul style="list-style-type: none"> ・清掃・給食業務プロポーザル実施 ・全委託業務内容、金額の精査 	<ul style="list-style-type: none"> ・プロポーザル実施 ・年間委託料 清掃△330千円、給食△840千円 ・医事業務内容を次年度契約に向けて検討中
材料費の適正化	<ul style="list-style-type: none"> ・目標材料費比率:18.0% ・薬品納入業者の集約化 ・診療材料同種同行品の導入 ・後発医薬品利用の推進 ※後発医薬品数:70品目(H23年度末現在) ・投薬、注射等ロス(廃棄)の削減 ※薬品廃棄額:1,070千円(H23年度実績) 	<ul style="list-style-type: none"> ・材料費比率:15.0% ・見積比較による薬品納入業者の集約化(2社) ・SPD委託業者から随時提案を受け実施中 ・後発医薬品数:71品目 ・投薬、注射廃棄額:622千円
■サービス向上		
療養環境の整備	<ul style="list-style-type: none"> ・エレベーター(2基)改修 ・救急室前舗装修繕 	<ul style="list-style-type: none"> ・8/17契約済 11/30工事完了予定 ・10/10工事完了
認知症疾患医療センターの充実	<ul style="list-style-type: none"> ・専門相談窓口の設置 ・鑑別診断・急性期対応の実施 	<ul style="list-style-type: none"> ・専門相談件数:92件 ・鑑別診断件数:67件
■その他		
診療情報システムの効率的な活用	<ul style="list-style-type: none"> ・「北はりま絆ネット」追加項目検討・実施 	<ul style="list-style-type: none"> ・心電図等検査追加システム導入(1月予定)
地域住民の理解促進	<ul style="list-style-type: none"> ・各地域への出張医療相談の実施 ・病院フォーラムの開催 	<ul style="list-style-type: none"> ・地区集会にて院長等出向(10/14～) ・2月開催に向けて内容検討中