

## 加東市民病院経営健全化基本計画進捗状況



1 診療科別常勤医師数の状況

| 診療科          | 平成20年度 | 平成21年度 | 平成22年度 | 平成23年度 | 平成24年度 | 平成25年度 |       |     |
|--------------|--------|--------|--------|--------|--------|--------|-------|-----|
|              |        |        |        |        |        | 目標     | 6月末実績 | 増減  |
| 内科           | 1      | 1      | 1      | 1      | 1      | 1      | 1     | 0   |
| 神経内科         | 2      | 2      | 2      | 2      | 2      | 2      | 2     | 0   |
| 呼吸器内科        | 1      | 1      | 1      | 1      | 1      | 1      | 1     | 0   |
| 消化器内科        | 2      | 2      | 2      | 2      | 2      | 2      | 2     | 0   |
| 循環器内科        | 2      | 2      | 1      | 1      | 1      | 1      | 1     | 0   |
| 小児科          |        |        | 1      | 1      | 1      | 1      | 1     | 0   |
| 外科           | 3      | 5      | 5      | 5      | 2      | 2      | 2     | 0   |
| 整形外科         | 2      | 2      | 2      | 2      | 2      | 2      | 2     | 0   |
| 泌尿器科         | 1      | 1      | 1      | 1      | 1      | 1      | 0     | △ 1 |
| 産婦人科         |        |        |        |        |        |        |       | 0   |
| 眼科           | 1      | 0      | 0      | 0      | 0      | 0      | 0     | 0   |
| 耳鼻科          |        |        |        |        |        |        |       | 0   |
| 放射線科         | 1      | 1      | 1      | 1      | 1      | 1      | 1     | 0   |
| リハビリテーション科※1 | (1)    | (1)    | (1)    | (1)    | (1)    | (1)    | (1)   | 0   |
| 麻酔科※2        | 1      | 0      | 0      | 0      | 0      | 0      | 0     | 0   |
| 合 計          | 17     | 17     | 17     | 17     | 14     | 14     | 13    | △ 1 |

※1 リハビリテーション科医師は整形外科医師1名が兼務

※2 麻酔科医師は嘱託職員

2 職種別職員数の状況（常勤換算）

|       | 平成21年度                |      |      |       | 平成22年度 |      |      |       | 平成23年度 |      |      |       | 平成24年度 |      |      |       | 平成25年度(6月末) |      |      |       |      |
|-------|-----------------------|------|------|-------|--------|------|------|-------|--------|------|------|-------|--------|------|------|-------|-------------|------|------|-------|------|
|       | 職員                    | 嘱託   | 臨時   | 合計    | 職員     | 嘱託   | 臨時   | 合計    | 職員     | 嘱託   | 臨時   | 合計    | 職員     | 嘱託   | 臨時   | 合計    | 職員          | 嘱託   | 臨時   | 合計    |      |
| 医 師   | 16.7                  | 1.3  |      | 18.0  | 16.8   |      |      | 16.8  | 16.6   |      |      | 16.6  | 14.0   |      |      | 14.0  | 13.0        |      |      | 13.0  |      |
| 看護職   | 保 健 師                 | 2.8  | 1.0  |       | 3.8    | 2.0  | 0.8  |       | 2.8    | 2.0  |      | 0.7   | 2.7    | 2.0  |      | 2.0   | 2.0         |      | 0.7  | 2.7   |      |
|       | 助 産 師                 | 1.0  |      |       | 1.0    | 1.0  |      |       | 1.0    | 1.0  |      |       | 1.0    | 1.0  |      | 1.0   | 1.0         |      |      | 1.0   |      |
|       | 看 護 師                 | 76.6 | 3.8  | 5.7   | 86.1   | 75.8 | 3.0  | 8.3   | 87.1   | 79.2 | 2.3  | 9.0   | 90.5   | 84.2 |      | 9.6   | 93.8        | 82.3 |      | 8.0   | 90.3 |
|       | 小 計                   | 80.4 | 4.8  | 5.7   | 90.9   | 78.8 | 3.8  | 8.3   | 90.9   | 82.2 | 2.3  | 9.7   | 94.2   | 87.2 | 0.0  | 9.6   | 96.8        | 85.3 | 0.0  | 8.7   | 94.0 |
|       | 准 看 護 師               | 3.8  | 1.4  | 1.5   | 6.7    | 4.0  | 1.0  | 0.9   | 5.9    | 3.4  | 1.0  | 0.8   | 5.2    | 2.0  | 2.0  | 0.9   | 4.9         | 2.0  | 2.0  | 0.9   | 4.9  |
|       | 計                     | 84.2 | 6.2  | 7.2   | 97.6   | 82.8 | 4.8  | 9.2   | 96.8   | 85.6 | 3.3  | 10.5  | 99.4   | 89.2 | 2.0  | 10.5  | 101.7       | 87.3 | 2.0  | 9.6   | 98.9 |
| 医療技術職 | 薬 剤 師                 | 6.0  |      |       | 6.0    | 6.0  |      |       | 6.0    | 5.0  |      |       | 5.0    | 5.0  |      | 5.0   | 5.0         |      |      | 5.0   |      |
|       | 放 射 線 技 師             | 6.0  |      |       | 6.0    | 6.0  |      |       | 6.0    | 5.1  |      |       | 5.1    | 6.0  |      | 6.0   | 6.0         |      |      | 6.0   |      |
|       | 臨 床 検 査 技 師           | 8.0  |      | 0.8   | 8.8    | 8.0  |      | 0.8   | 8.8    | 8.0  |      | 0.8   | 8.8    | 8.0  |      | 0.8   | 8.8         | 8.0  |      | 0.8   | 8.8  |
|       | 理 学 療 法 士             | 4.0  |      |       | 4.0    | 4.0  |      |       | 4.0    | 4.0  |      |       | 4.0    | 4.0  |      | 4.0   | 4.0         |      |      | 4.0   |      |
|       | 作 業 療 法 士             | 2.0  |      |       | 2.0    | 2.0  |      |       | 2.0    | 2.0  |      |       | 2.0    | 2.0  |      | 2.0   | 2.0         |      |      | 2.0   |      |
|       | 言 語 聴 覚 士             | 0.8  |      |       | 0.8    | 1.0  |      |       | 1.0    | 1.0  |      |       | 1.0    | 1.0  |      | 1.0   | 1.0         |      |      | 1.0   |      |
|       | 臨 床 工 学 技 士           |      |      |       | 0.0    |      |      |       | 0.0    |      |      |       | 0.0    |      |      | 0.0   |             |      |      | 0.0   |      |
|       | 管 理 栄 養 士             | 1.0  |      |       | 1.0    | 1.0  |      | 0.1   | 1.1    | 1.0  | 1.0  |       | 2.0    | 1.0  | 1.0  | 2.0   | 1.0         | 1.0  |      | 2.0   |      |
|       | 栄 養 士                 |      | 1.0  |       | 1.0    |      | 1.0  |       | 1.0    |      |      |       | 0.0    |      |      | 0.0   |             |      |      | 0.0   |      |
|       | 計                     | 27.8 | 1.0  | 0.8   | 29.6   | 28.0 | 1.0  | 0.9   | 29.9   | 26.1 | 1.0  | 0.8   | 27.9   | 27.0 | 1.0  | 0.8   | 28.8        | 27.0 | 1.0  | 0.8   | 28.8 |
| 事務職   | 管 理 課                 | 5.0  |      | 2.0   | 7.0    | 6.0  |      | 2.0   | 8.0    | 6.0  |      | 2.0   | 8.0    | 5.8  |      | 2.0   | 7.8         | 6.0  |      | 2.0   | 8.0  |
|       | 医 事 課                 | 5.0  |      | 1.2   | 6.2    | 5.0  |      | 1.0   | 6.0    | 5.0  |      | 1.8   | 6.8    | 3.5  |      | 4.0   | 7.5         | 3.0  |      | 3.0   | 6.0  |
|       | 地 域 医 療 連 携 室         |      |      |       | 0.0    |      |      |       | 0.0    |      |      |       | 0.0    | 1.0  | 0.5  | 1.0   | 2.5         |      | 1.0  | 1.0   | 2.0  |
|       | 認 知 症 疾 患 医 療 セ ン タ ー |      |      |       | 0.0    |      |      |       | 0.0    |      |      |       | 0.0    |      |      | 1.0   | 1.0         |      |      | 1.0   | 1.0  |
|       | 計                     | 10.0 | 0.0  | 3.2   | 13.2   | 11.0 | 0.0  | 3.0   | 14.0   | 11.0 | 0.0  | 3.8   | 14.8   | 10.3 | 0.5  | 7.0   | 18.8        | 9.0  | 1.0  | 6.0   | 17.0 |
| 技能労務職 | 看 護 補 助 員             | 8.0  | 6.0  | 3.0   | 17.0   | 8.4  | 5.0  | 3.7   | 17.1   | 8.8  | 4.0  | 3.7   | 16.5   | 8.7  | 4.0  | 3.2   | 15.9        | 9.0  | 4.0  | 3.4   | 16.4 |
|       | 医 療 技 術 部 助 手         |      |      | 3.4   | 3.4    |      |      | 3.3   | 3.3    |      |      | 4.0   | 4.0    |      |      | 1.0   | 1.0         |      |      | 2.0   | 2.0  |
|       | 設 備 保 守 員             | 2.0  |      |       | 2.0    | 2.0  |      |       | 2.0    | 2.0  |      |       | 2.0    | 2.0  |      |       | 2.0         | 2.0  |      |       | 2.0  |
|       | 計                     | 10.0 | 6.0  | 6.4   | 22.4   | 10.4 | 5.0  | 7.0   | 22.4   | 10.8 | 4.0  | 7.7   | 22.5   | 10.7 | 4.0  | 4.2   | 18.9        | 11.0 | 4.0  | 5.4   | 20.4 |
| 合 計   | 148.7                 | 14.5 | 17.6 | 180.8 | 149.0  | 10.8 | 20.1 | 179.9 | 150.1  | 8.3  | 22.8 | 181.2 | 151.2  | 7.5  | 22.5 | 181.2 | 147.3       | 8.0  | 21.8 | 177.1 |      |

※常勤換算については、正職員・嘱託は年間延職員数を12月で割り戻した数値。臨時職員（アルバイト）は勤務時間割合による換算。

※育児休業中職員は除く

3 診療科別収益の状況

【入院】

(金額：円)

| 診療科   | 平成24年度   |          |         |        |        |        | 平成25年度 (5月末実績) |         |          |        |        |         |
|-------|----------|----------|---------|--------|--------|--------|----------------|---------|----------|--------|--------|---------|
|       | 平均患者数    |          |         | 診療単価   |        |        | 平均患者数          |         |          | 診療単価   |        |         |
|       | 目標       | 実績       | 増減      | 目標     | 実績     | 増減     | 目標             | 実績      | 増減       | 目標     | 実績     | 増減      |
| 神経内科  | 22.0人/日  | 20.3人/日  | △1.7人/日 | 30,500 | 30,326 | △174   | 22.0人/日        | 15.9人/日 | △6.1人/日  | 30,500 | 33,121 | 2,621   |
| 呼吸器内科 | 7.0人/日   | 4.3人/日   | △2.7人/日 | 28,900 | 27,879 | △1,021 | 7.0人/日         | 5.6人/日  | △1.4人/日  | 28,900 | 27,242 | △1,658  |
| 消化器内科 | 28.0人/日  | 28.8人/日  | 0.8人/日  | 30,300 | 28,378 | △1,922 | 28.0人/日        | 28.6人/日 | 0.6人/日   | 30,300 | 30,038 | △262    |
| 循環器内科 | 9.0人/日   | 8.9人/日   | △0.1人/日 | 23,800 | 24,137 | 337    | 9.0人/日         | 7.1人/日  | △1.9人/日  | 23,800 | 27,660 | 3,860   |
| 小児科   |          |          |         |        |        |        |                |         |          |        |        |         |
| 外科    | 15.0人/日  | 15.2人/日  | 0.2人/日  | 40,200 | 42,632 | 2,432  | 16.0人/日        | 13.5人/日 | △2.5人/日  | 40,200 | 40,024 | △176    |
| 整形外科  | 23.0人/日  | 23.8人/日  | 0.8人/日  | 31,300 | 31,940 | 640    | 24.0人/日        | 20.0人/日 | △4.0人/日  | 31,300 | 35,308 | 4,008   |
| 泌尿器科  | 5.0人/日   | 3.2人/日   | △1.8人/日 | 45,000 | 41,167 | △3,833 | 5.0人/日         | 0.0人/日  | △5.0人/日  | 45,000 | 0      | △45,000 |
| 皮膚科   |          |          |         |        |        |        |                |         |          |        |        |         |
| 産婦人科  |          |          |         |        |        |        |                |         |          |        |        |         |
| 眼科    |          |          |         |        |        |        |                |         |          |        |        |         |
| 耳鼻咽喉科 |          |          |         |        |        |        |                |         |          |        |        |         |
| 放射線科  |          |          |         |        |        |        |                |         |          |        |        |         |
| 合計    | 109.0人/日 | 104.5人/日 | △4.5人/日 | 31,961 | 31,661 | △300   | 111.0人/日       | 90.7人/日 | △20.3人/日 | 32,030 | 32,864 | 834     |

【外来】

(金額：円)

(金額：円)

| 診療科   | 平成24年度   |          |         |        |        |        | 平成25年度 (5月末実績) |          |          |        |        |         |
|-------|----------|----------|---------|--------|--------|--------|----------------|----------|----------|--------|--------|---------|
|       | 平均患者数    |          |         | 診療単価   |        |        | 平均患者数          |          |          | 診療単価   |        |         |
|       | 目標       | 実績       | 増減      | 目標     | 実績     | 増減     | 目標             | 実績       | 増減       | 目標     | 実績     | 増減      |
| 神経内科  | 34.0人/日  | 36.0人/日  | 2.0人/日  | 9,600  | 10,546 | 946    | 35.0人/日        | 36.3人/日  | 1.3人/日   | 9,700  | 10,659 | 959     |
| 呼吸器内科 | 13.0人/日  | 9.2人/日   | △3.8人/日 | 10,500 | 10,815 | 315    | 13.0人/日        | 9.8人/日   | △3.2人/日  | 10,500 | 11,564 | 1,064   |
| 消化器内科 | 57.0人/日  | 57.9人/日  | 0.9人/日  | 9,500  | 9,477  | △23    | 57.0人/日        | 55.5人/日  | △1.5人/日  | 9,600  | 10,455 | 855     |
| 循環器内科 | 17.0人/日  | 15.7人/日  | △1.3人/日 | 8,100  | 8,430  | 330    | 17.0人/日        | 16.2人/日  | △0.8人/日  | 8,100  | 8,590  | 490     |
| 小児科   | 9.0人/日   | 18.0人/日  | 9.0人/日  | 8,900  | 7,144  | △1,756 | 9.0人/日         | 17.4人/日  | 8.4人/日   | 8,900  | 7,356  | △1,544  |
| 外科    | 21.0人/日  | 16.9人/日  | △4.1人/日 | 8,800  | 8,126  | △674   | 22.0人/日        | 16.4人/日  | △5.6人/日  | 8,800  | 8,401  | △399    |
| 整形外科  | 60.0人/日  | 60.1人/日  | 0.1人/日  | 5,400  | 5,885  | 485    | 61.0人/日        | 58.1人/日  | △2.9人/日  | 5,400  | 5,586  | 186     |
| 泌尿器科  | 18.0人/日  | 15.2人/日  | △2.8人/日 | 17,500 | 17,250 | △250   | 18.0人/日        | 7.7人/日   | △10.3人/日 | 17,500 | 18,820 | 1,320   |
| 皮膚科   | 2.0人/日   | 2.8人/日   | 0.8人/日  | 2,800  | 3,077  | 277    | 2.0人/日         | 2.8人/日   | 0.8人/日   | 2,800  | 2,670  | △130    |
| 産婦人科  | 2.0人/日   | 1.7人/日   | △0.3人/日 | 10,000 | 9,561  | △439   | 2.0人/日         | 1.8人/日   | △0.2人/日  | 10,000 | 9,395  | △605    |
| 眼科    | 9.0人/日   | 8.0人/日   | △1.0人/日 | 5,300  | 6,185  | 885    | 9.0人/日         | 9.7人/日   | 0.7人/日   | 5,300  | 6,281  | 981     |
| 耳鼻咽喉科 | 6.0人/日   | 5.3人/日   | △0.7人/日 | 5,700  | 6,414  | 714    | 6.0人/日         | 4.1人/日   | △1.9人/日  | 5,700  | 8,339  | 2,639   |
| 放射線科  | 2.0人/日   | 2.0人/日   | 0.0人/日  | 22,200 | 17,858 | △4,342 | 2.0人/日         | 1.5人/日   | △0.5人/日  | 22,200 | 9,816  | △12,384 |
| 合計    | 250.0人/日 | 248.8人/日 | △1.2人/日 | 8,792  | 8,787  | △5     | 253.0人/日       | 237.3人/日 | △15.7人/日 | 8,818  | 8,804  | △14     |

4 収支計画の進捗状況

|               | 平成23年度    | 平成24年度    |           |           |          |        | 平成25年度    |         |        |           |
|---------------|-----------|-----------|-----------|-----------|----------|--------|-----------|---------|--------|-----------|
|               | 決算額       | 目標値       | 前回決算見込額   | 決算見込額     | 決算見込-目標値 | 目標達成割合 | 目標値       | 5月末実績   | 目標達成割合 | 決算見込額     |
| 医業収益          | 2,001,434 | 2,017,080 | 1,989,575 | 1,954,468 | △ 62,612 | 96.9%  | 2,049,942 | 384,757 | 18.8%  | 1,871,664 |
| 入院収益          | 1,264,747 | 1,271,588 | 1,248,993 | 1,207,658 | △ 63,930 | 95.0%  | 1,297,685 | 181,834 | 14.0%  | 1,172,663 |
| 外来収益          | 518,184   | 534,090   | 537,786   | 533,434   | △ 656    | 99.9%  | 542,110   | 85,656  | 15.8%  | 513,534   |
| その他医業収益       | 218,503   | 211,402   | 202,796   | 213,376   | 1,974    | 100.9% | 210,147   | 117,267 | 55.8%  | 185,467   |
| 医業費用          | 2,390,091 | 2,383,406 | 2,368,494 | 2,303,801 | △ 79,605 | 103.5% | 2,394,484 | 311,952 | 13.0%  | 2,315,899 |
| 給与費           | 1,467,141 | 1,454,531 | 1,444,500 | 1,421,822 | △ 32,709 | 102.3% | 1,457,266 | 186,655 | 12.8%  | 1,391,797 |
| 材料費           | 321,484   | 325,309   | 320,000   | 307,587   | △ 17,722 | 105.8% | 334,361   | 52,181  | 15.6%  | 327,668   |
| 経費            | 497,730   | 497,662   | 498,190   | 470,639   | △ 27,023 | 105.7% | 499,755   | 72,263  | 14.5%  | 492,246   |
| 委託料           | 227,273   | 214,094   | 215,000   | 209,131   | △ 4,963  | 102.4% | 214,094   | 32,739  | 15.3%  | 207,549   |
| 減価償却費         | 95,577    | 94,804    | 94,804    | 94,802    | △ 2      | 100.0% | 92,002    | 0       | 0.0%   | 94,645    |
| 資産減耗費         | 1,434     | 4,000     | 4,000     | 1,678     | △ 2,322  | 238.4% | 4,000     | 0       | 0.0%   | 2,443     |
| 研究研修費         | 6,725     | 7,100     | 7,000     | 7,273     | 173      | 97.6%  | 7,100     | 853     | 12.0%  | 7,100     |
| 医業損益（減価償却費含む） | △ 388,657 | △ 366,326 | △ 378,918 | △ 349,333 | 16,993   |        | △ 344,542 | 72,805  |        | △ 444,235 |
| 医業損益（減価償却費除く） | △ 293,080 | △ 271,522 | △ 284,114 | △ 254,531 | 16,991   |        | △ 252,540 | 72,805  |        | △ 349,590 |
| 医業外収益         | 200,027   | 240,073   | 240,000   | 242,509   | 2,436    | 101.0% | 222,671   | 100,742 | 45.2%  | 233,018   |
| 医業外費用         | 51,244    | 53,837    | 53,000    | 48,399    | △ 5,438  | 111.2% | 53,446    | 0       | 0.0%   | 49,815    |
| 経常損益          | △ 239,874 | △ 180,090 | △ 191,918 | △ 155,223 | 24,867   |        | △ 175,317 | 173,547 |        | △ 261,032 |
| 特別利益          | 150,000   | 170,000   | 170,000   | 170,000   | 0        | 100.0% | 150,000   | 0       | 0.0%   | 150,000   |
| 特別損失          | 3,854     | 4,000     | 3,000     | 963       | △ 3,037  | 415.4% | 4,000     | 896     | 22.4%  | 4,000     |
| 純損益           | △ 93,728  | △ 14,090  | △ 24,918  | 13,814    | 27,904   |        | △ 29,317  | 172,651 |        | △ 115,032 |

【一般会計繰入金】

| 繰入区分           | 平成23年度  | 平成24年度  |         |         |          |        | 平成25年度  |         |        |         |
|----------------|---------|---------|---------|---------|----------|--------|---------|---------|--------|---------|
|                | 決算額     | 目標値     | 前回決算見込額 | 決算見込額   | 決算見込-目標値 | 目標達成割合 | 目標値     | 5月末実績   | 目標達成割合 | 決算見込額   |
| 一般会計負担金        | 112,103 | 106,445 | 106,445 | 106,445 | 0        | 100.0% | 103,500 | 105,856 | 102.3% | 105,856 |
| 一般会計補助金        | 177,522 | 223,282 | 223,282 | 223,282 | 0        | 100.0% | 206,380 | 100,000 | 48.5%  | 218,928 |
| 一般会計出資金        | 229,280 | 45,318  | 45,318  | 45,318  | 0        | 100.0% | 29,820  | 0       | 0.0%   | 29,820  |
| 繰入基準外補助金(特別利益) | 150,000 | 170,000 | 170,000 | 170,000 | 0        | 100.0% | 150,000 | 0       | 0.0%   | 150,000 |
| 合計             | 668,905 | 545,045 | 545,045 | 545,045 | -        | 100.0% | 489,700 | 205,856 | 42.0%  | 504,604 |

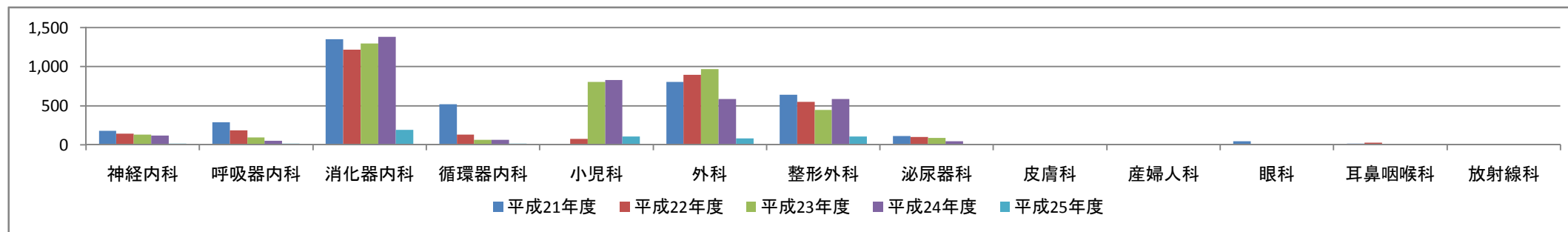
【経営指標】

| 指標項目         | 平成23年度  | 平成24年度   |          |          |        |        | 平成25年度   |          |        |          |
|--------------|---------|----------|----------|----------|--------|--------|----------|----------|--------|----------|
|              | 実績      | 目標値      | 前回実績見込   | 実績       | 実績－目標値 | 目標達成割合 | 目標値      | 5月末実績    | 目標達成割合 | 実績見込     |
| 経常収支比率       | 90.2%   | 92.6%    | 92.1%    | 93.4%    | 0.8%   | 100.9% | 92.8%    |          | 0.0%   | 89.0%    |
| 病床利用率        | 78.3%   | 78.4%    | 76.3%    | 75.2%    | △ 3.2% | 95.9%  | 79.9%    | 65.3%    | 81.7%  | 70.3%    |
| 1日あたり入院患者数   | 108.9人  | 109.0人   | 106.0人   | 104.5人   | △ 4.5人 | 95.9%  | 111.0人   | 90.7人    | 81.7%  | 97.8人    |
| 1日あたり外来患者数   | 247.4人  | 250.0人   | 250.0人   | 248.8人   | △ 1.2人 | 99.5%  | 253.0人   | 237.3人   | 93.8%  | 239.1人   |
| 入院診療単価       | 31,744円 | 31,961円  | 32,282円  | 31,662円  | △ 300円 | 99.1%  | 32,030円  | 32,864円  | 102.6% | 32,850円  |
| 外来診療単価       | 8,584円  | 8,792円   | 8,852円   | 8,787円   | △ 5円   | 99.9%  | 8,818円   | 8,804円   | 99.8%  | 8,839円   |
| 給与費比率        | 73.3%   | 72.1%    | 72.6%    | 72.7%    | 0.6%   | 99.1%  | 71.1%    |          | 0.0%   | 74.4%    |
| 給与費比率＋委託費率   | 84.7%   | 82.7%    | 83.0%    | 83.4%    | 0.7%   | 99.2%  | 81.5%    |          | 0.0%   | 85.5%    |
| 材料費比率        | 16.1%   | 16.1%    | 16.0%    | 15.7%    | △ 0.4% | 102.5% | 16.3%    | 13.6%    | 83.4%  | 17.5%    |
| 常勤医師数（年度末現在） | 17人     | 14人      | 14人      | 14人      | 0人     | 100.0% | 14人      | 13人      | 92.9%  | 13人      |
| 年間手術件数       | 648件    | 650件     | 650件     | 602件     | △ 48件  | 92.6%  | 660件     | 85件      | 12.9%  | 550件     |
| 月平均リハビリ件数    | 2,146件  | 2,200件/月 | 2,400件/月 | 2,248件/月 | 48件/月  | 102.2% | 2,200件/月 | 2,349件/月 | 106.8% | 2,400件/月 |

【診療科別救急患者数】

(人)

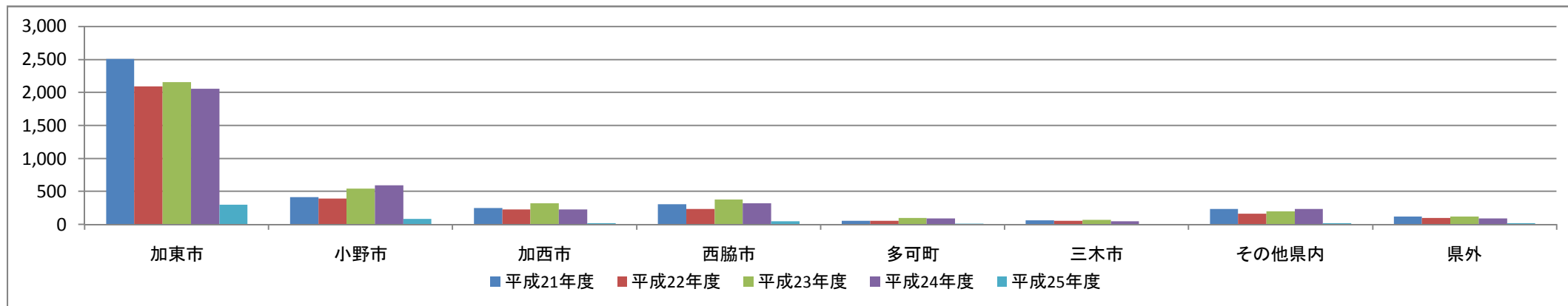
|        | 神経内科 | 呼吸器内科 | 消化器内科 | 循環器内科 | 小児科 | 外科  | 整形外科 | 泌尿器科 | 皮膚科 | 産婦人科 | 眼科 | 耳鼻咽喉科 | 放射線科 | 合計    |
|--------|------|-------|-------|-------|-----|-----|------|------|-----|------|----|-------|------|-------|
| 平成21年度 | 175  | 289   | 1,355 | 519   |     | 807 | 643  | 108  |     | 6    | 42 | 14    | 0    | 3,958 |
| 平成22年度 | 141  | 185   | 1,219 | 128   | 77  | 894 | 548  | 99   |     | 0    | 1  | 27    | 3    | 3,322 |
| 平成23年度 | 132  | 92    | 1,297 | 59    | 808 | 972 | 443  | 85   | 1   | 0    | 0  | 1     | 1    | 3,891 |
| 平成24年度 | 118  | 48    | 1,385 | 61    | 827 | 586 | 585  | 44   | 0   | 3    | 1  | 1     | 1    | 3,660 |
| 平成25年度 | 10   | 15    | 191   | 15    | 106 | 77  | 103  | 0    | 0   | 0    | 0  | 0     | 0    | 517   |



【地区別救急患者数】

(人)

|        | 加東市   | 小野市 | 加西市 | 西脇市 | 多可町 | 三木市 | その他県内 | 県外  | 合計    |
|--------|-------|-----|-----|-----|-----|-----|-------|-----|-------|
| 平成21年度 | 2,508 | 415 | 250 | 305 | 60  | 64  | 237   | 119 | 3,958 |
| 平成22年度 | 2,088 | 391 | 231 | 236 | 58  | 55  | 163   | 100 | 3,322 |
| 平成23年度 | 2,158 | 545 | 322 | 379 | 97  | 69  | 197   | 124 | 3,891 |
| 平成24年度 | 2,054 | 595 | 226 | 321 | 90  | 48  | 236   | 90  | 3,660 |
| 平成25年度 | 298   | 86  | 25  | 49  | 13  | 8   | 20    | 18  | 517   |

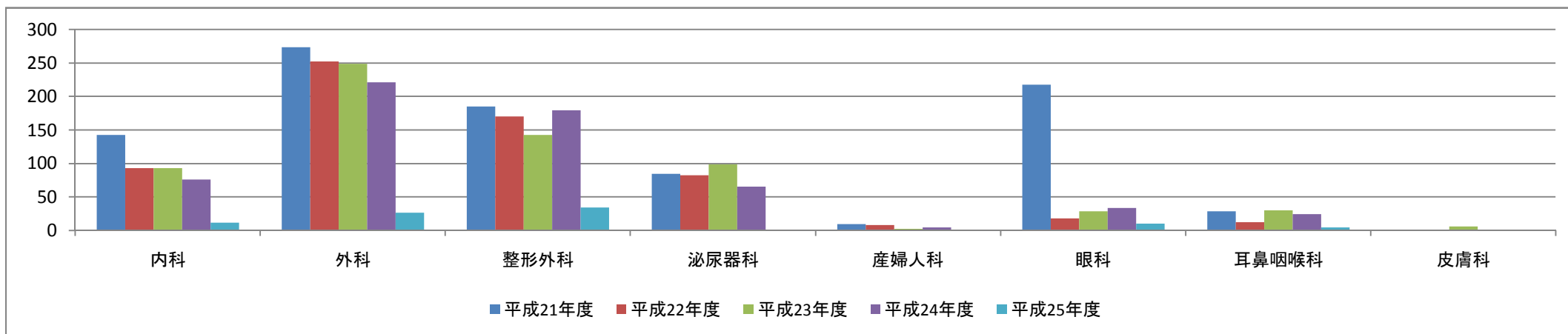




【手術件数】

(件)

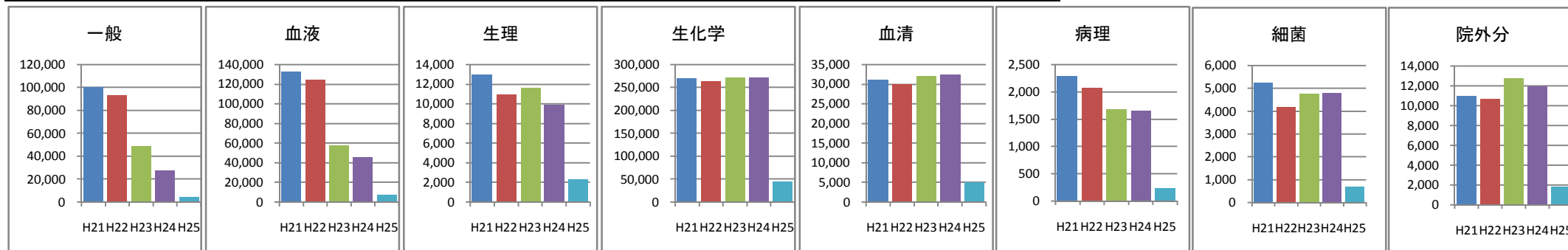
|        | 内科  | 外科  | 整形外科 | 泌尿器科 | 産婦人科 | 眼科  | 耳鼻咽喉科 | 皮膚科 | 合計  |
|--------|-----|-----|------|------|------|-----|-------|-----|-----|
| 平成21年度 | 142 | 273 | 185  | 84   | 9    | 217 | 28    |     | 938 |
| 平成22年度 | 93  | 252 | 170  | 82   | 8    | 18  | 12    |     | 635 |
| 平成23年度 | 93  | 248 | 142  | 98   | 2    | 28  | 30    | 6   | 647 |
| 平成24年度 | 76  | 221 | 179  | 65   | 4    | 33  | 24    | 0   | 602 |
| 平成25年度 | 11  | 26  | 34   | 0    | 0    | 10  | 4     | 0   | 85  |



【検査部門】

(件)

|        | 一般      | 血液      | 生理     | 生化学     | 血清     | 病理    | 細菌    | 院外分    | 合計      |
|--------|---------|---------|--------|---------|--------|-------|-------|--------|---------|
| 平成21年度 | 100,411 | 132,729 | 13,001 | 270,634 | 31,141 | 2,288 | 5,252 | 11,011 | 566,467 |
| 平成22年度 | 93,304  | 124,882 | 10,924 | 264,018 | 29,932 | 2,074 | 4,188 | 10,694 | 540,016 |
| 平成23年度 | 48,986  | 57,847  | 11,650 | 271,958 | 32,104 | 1,693 | 4,777 | 12,766 | 441,781 |
| 平成24年度 | 27,653  | 46,014  | 9,900  | 271,692 | 32,462 | 1,663 | 4,812 | 11,975 | 406,171 |
| 平成25年度 | 4,374   | 7,491   | 2,355  | 45,290  | 5,192  | 236   | 687   | 1,851  | 67,476  |



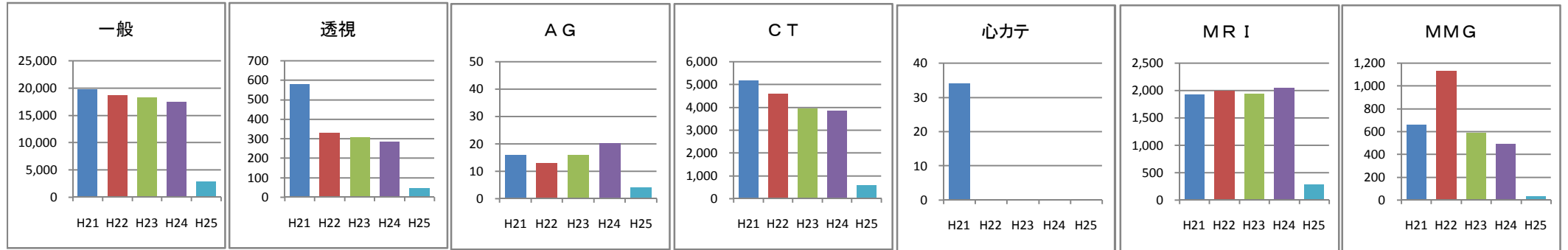
【レントゲン部門】

(件)

|        | 一般     | 透視  | A G | C T   | 心カテ | M R I | M M G | 合計件数   | 枚数     |
|--------|--------|-----|-----|-------|-----|-------|-------|--------|--------|
| 平成21年度 | 19,682 | 576 | 16  | 5,165 | 34  | 1,925 | 657   | 28,055 | 51,025 |
| 平成22年度 | 18,614 | 329 | 13  | 4,613 | 0   | 1,992 | 1,131 | 26,692 | 0      |
| 平成23年度 | 18,252 | 306 | 16  | 3,939 | 0   | 1,937 | 588   | 25,038 | 0      |
| 平成24年度 | 17,365 | 284 | 20  | 3,827 | 0   | 2,039 | 489   | 24,024 | 0      |
| 平成25年度 | 2,906  | 48  | 4   | 581   | 0   | 283   | 30    | 3,852  | 0      |

※CT 平成19年2月機器更新

※MRI平成22年1月機器更新

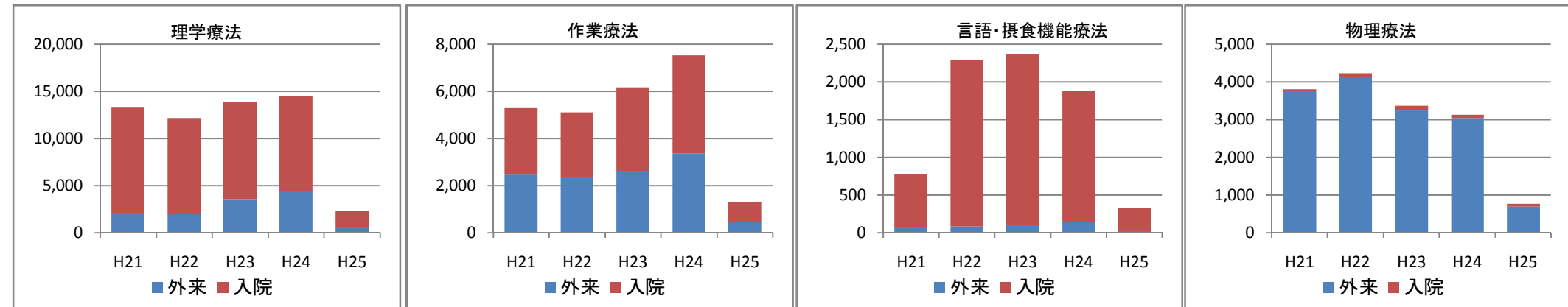


【リハビリ部門】

(件)

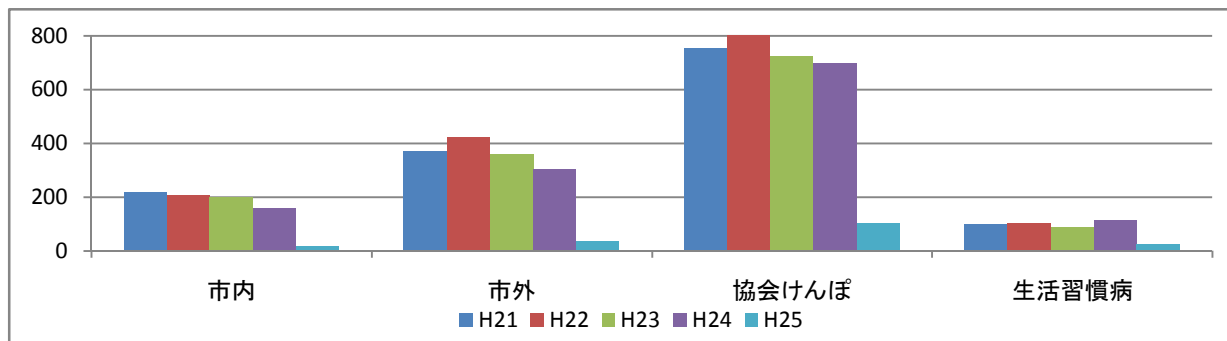
|        | 理学療法  |        |        | 作業療法  |       |       | 言語・摂食機能療法 |       |       | 物理療法  |     |       |
|--------|-------|--------|--------|-------|-------|-------|-----------|-------|-------|-------|-----|-------|
|        | 外来    | 入院     | 計      | 外来    | 入院    | 計     | 外来        | 入院    | 計     | 外来    | 入院  | 計     |
| 平成21年度 | 2,120 | 11,110 | 13,230 | 2,454 | 2,828 | 5,282 | 71        | 702   | 773   | 3,749 | 50  | 3,799 |
| 平成22年度 | 1,984 | 10,164 | 12,148 | 2,364 | 2,732 | 5,096 | 84        | 2,203 | 2,287 | 4,127 | 104 | 4,231 |
| 平成23年度 | 3,534 | 10,320 | 13,854 | 2,623 | 3,537 | 6,160 | 109       | 2,262 | 2,371 | 3,241 | 122 | 3,363 |
| 平成24年度 | 4,376 | 10,074 | 14,450 | 3,369 | 4,161 | 7,530 | 140       | 1,737 | 1,877 | 3,034 | 85  | 3,119 |
| 平成25年度 | 612   | 1,705  | 2,317  | 454   | 846   | 1,300 | 21        | 304   | 325   | 683   | 74  | 757   |

4,699



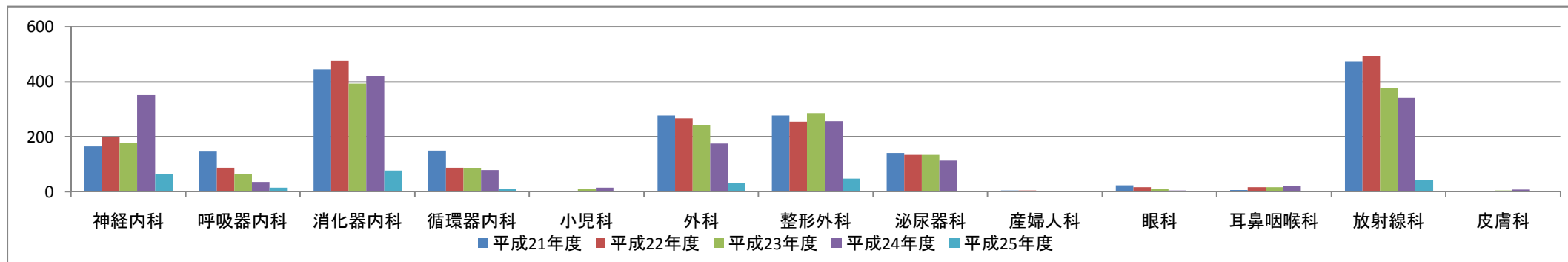
【人間ドック部門】 (人)

|        | 市内  | 市外  | 協会けんぽ | 生活習慣病 | 合計    |
|--------|-----|-----|-------|-------|-------|
| 平成21年度 | 216 | 370 | 754   | 100   | 1,440 |
| 平成22年度 | 206 | 424 | 804   | 103   | 1,537 |
| 平成23年度 | 199 | 360 | 724   | 89    | 1,372 |
| 平成24年度 | 158 | 305 | 698   | 115   | 1,276 |
| 平成25年度 | 16  | 35  | 103   | 25    | 179   |



【診療科別紹介患者数】

|        | 神経内科 | 呼吸器内科 | 消化器内科 | 循環器内科 | 小児科 | 外科  | 整形外科 | 泌尿器科 | 産婦人科 | 眼科 | 耳鼻咽喉科 | 放射線科 | 皮膚科 | 合計    |
|--------|------|-------|-------|-------|-----|-----|------|------|------|----|-------|------|-----|-------|
| 平成21年度 | 164  | 146   | 445   | 148   |     | 277 | 277  | 140  | 4    | 22 | 5     | 474  |     | 2,102 |
| 平成22年度 | 197  | 87    | 475   | 86    | 2   | 266 | 254  | 133  | 3    | 16 | 15    | 492  |     | 2,026 |
| 平成23年度 | 176  | 63    | 392   | 85    | 10  | 242 | 286  | 134  | 2    | 8  | 15    | 376  | 3   | 1,792 |
| 平成24年度 | 351  | 36    | 419   | 79    | 15  | 175 | 256  | 113  | 1    | 4  | 21    | 341  | 8   | 1,819 |
| 平成25年度 | 65   | 15    | 77    | 12    | 0   | 32  | 47   | 1    | 0    | 2  | 1     | 42   | 1   | 295   |



【紹介患者状況】 (人)

|        | 紹介率 (%) | 初診患者数 | 紹介加算患者数 | 緊急受入数 | 時間外6歳未満 |
|--------|---------|-------|---------|-------|---------|
| 平成21年度 | 26.9    | 8,304 | 1,544   | 654   | 123     |
| 平成22年度 | 29.1    | 7,044 | 1,472   | 531   | 159     |
| 平成23年度 | 28.5    | 7,210 | 1,294   | 574   | 650     |
| 平成24年度 | 27.7    | 7,586 | 1,395   | 519   | 666     |
| 平成25年度 | 34.2    | 1,206 | 295     | 88    | 83      |

$$\text{紹介率} = \frac{\text{紹介加算患者数} + \text{救急受入数}}{\text{初診患者数} - \text{時間外6歳未満}}$$

$$\text{逆紹介率} = \frac{\text{診療情報提供料算定患者数}}{\text{初診患者数}}$$

【月別逆紹介率推移】

|        | 4月   | 5月   | 6月   | 7月   | 8月   | 9月   | 10月  | 11月  | 12月  | 1月   | 2月   | 3月   | 平均 (%) |
|--------|------|------|------|------|------|------|------|------|------|------|------|------|--------|
| 平成21年度 | 23.7 | 23.9 | 33.6 | 29.8 | 22.2 | 25.0 | 24.6 | 22.8 | 23.3 | 18.9 | 25.0 | 32.5 | 25.4   |
| 平成22年度 | 30.7 | 33.0 | 42.8 | 29.5 | 25.1 | 28.5 | 23.1 | 27.3 | 32.7 | 22.3 | 21.0 | 28.7 | 28.7   |
| 平成23年度 | 30.5 | 24.2 | 24.9 | 23.1 | 22.3 | 24.2 | 27.0 | 25.0 | 22.2 | 20.3 | 27.5 | 30.4 | 25.1   |
| 平成24年度 | 26.8 | 22.1 | 27.2 | 26.1 | 21.3 | 25.5 | 26.8 | 21.3 | 24.0 | 27.1 | 26.1 | 39.5 | 26.2   |
| 平成25年度 | 34.8 | 26.2 |      |      |      |      |      |      |      |      |      |      | 30.5   |

6.各種取り組み項目目標値及び進捗状況(平成24年度実績)

【自己評価基準】

A・・・ 目標以上の成果 (前進、向上)    B・・・ 概ね目標どおり (現状維持)    C・・・ 目標未達成

| 取り組み項目               | 平成24年度  |  | 自己評価 | 委員評価 | 意見等 |
|----------------------|---|--|------|------|-----|
|                      | 取り組み項目及び目標値                                     | 進捗状況(3月末実績)  |      |      |     |
| ■収益増                 |   |  |      |      |     |
| 医師の確保                | ・最低目標常勤医師数:14名                                  | ・常勤医師数:14名   | B    |      |     |
|                      | ・医局訪問、近隣出身者勧誘、紹介業者の活用                           | ・医局訪問実施(市長、院長、事務局長)                                    |      |      |     |
| 部門毎数値目標設定            | ・全診療科・部門別に数値目標設定                                | ・入院＋外来収益年間目標達成率:96.4%                                  | B    |      |     |
| 診療報酬算定件数の向上及び算定内容見直し | ・現行体制下で算定可能な項目取得検討                              | ・施設基準新規取得項目:12件  | B    |      |     |
|                      | ・医事業務委託業者を含めて算定内容精査                             |  |      |      |     |
| 地域連携に向けた活動推進         | ・委託業者による診療報酬精度調査の実施                             | ・入院レセプトによる精度調査を実施<br>・算定漏率 0.02%                       | B    |      |     |
|                      | ・目標紹介率:30.0%、逆紹介率:30.0%                         | ・紹介率:27.7%、逆紹介率:26.2%                                  | C    |      |     |
|                      | ・他医療機関との更なる連携強化                                 | ・加西病院から眼科外来応援医師派遣開始<br>・西脇病院から外科手術応援医師派遣開始             | A    |      |     |
| 健診・人間ドックの更なる充実       | ・「北はりま絆ネット」の効果的な活用方法検討<br>※平成23年度末現在利用登録患者数:29名 | ・利用登録患者数:51名   | A    |      |     |
|                      | ・目標年間受診者数:1,500名                                | ・受診者数:1,276名   | C    |      |     |
| 新たな検査項目の検討・実施        | ・新たな検査項目の検討・実施                                  | ・院内委員会で調査、検討<br>・追加検査項目なし                              | C    |      |     |
|                      | ・目標平均在院日数:19.0日                                 | ・平均在院日数:20.5日  | C    |      |     |
| 亜急性期病床の利用促進と拡大       | ・目標平均在院日数:19.0日                                 | ・平均在院日数:20.5日  | C    |      |     |
|                      | ・亜急性期病床目標利用率:80.0%                              | ・亜急性期病床利用率:68.6%                                       | C    |      |     |
| 新たな財源確保への取り組み        | ・遊休固定資産(医師官舎用地)売却検討・実施                          | ・院内喫茶室運営委託<br>・郵送用封筒広告掲載(広告収入20千円×4社)<br>・見積入札による自販機設置 | B    |      |     |

| 取り組み項目             | 平成24年度   |  | 自己評価 | 委員評価 | 意見等 |
|--------------------|--|--|------|------|-----|
|                    | 取り組み項目及び目標値  | 進捗状況(3月末実績)  |      |      |     |
| <b>■コスト削減</b>      |  |  |      |      |     |
| 人事考課制度の導入及び給与費の適正化 | ・勤勉手当成績率導入(行政職管理職対象)                                 | ・行政職管理職について実施済   | B    |      |     |
|                    | ・役職定年制の実施(行政職)                                       | ・行政職について実施済  | B    |      |     |
|                    | ・人員減を含めた院内組織体制の見直し                                   | ・医療技術部業務見直し(日々雇用助手減員)<br>・賃金額△966千円(前年度比較)                             | B    |      |     |
|                    | ・医療職に対する人事考課制度導入の検討                                  | ・部門別の収益目標を設定し、毎月精査を実施  | A    |      |     |
| 委託業務全般の価格の妥当性検証    | ・清掃・給食業務プロポーザル実施                                     | ・プロポーザル実施<br>・年間委託料 清掃△330千円、給食△840千円                                  | A    |      |     |
|                    | ・全委託業務内容、金額の精査                                       | ・電子カルテ導入に伴う医事業務内容見直し<br>・医事業務委託料△2,541千円(前年度比較)                        | A    |      |     |
| 材料費の適正化            | ・目標材料費比率:18.0%                                       | ・材料費比率:15.7%   | B    |      |     |
|                    | ・薬品納入業者の集約化<br>・診療材料同種同行品の導入<br>※患者1人1日当たり薬品費:1,754円 | ・見積比較による薬品納入業者の集約化(2社)<br>・SPD委託業者から随時提案を受け実施中<br>・患者1人1日当たり薬品費:1,621円 | B    |      |     |
|                    | ・後発医薬品利用の推進<br>※後発医薬品数:70品目(平成23年度実績)                | ・後発医薬品数:67品目   | C    |      |     |
|                    | ・投薬、注射等ロス(廃棄)の削減<br>※薬品廃棄額:1,070千円(平成23年度実績)         | ・投薬、注射廃棄額:1,239千円  | C    |      |     |
| <b>■サービス向上</b>     |  |  |      |      |     |
| 療養環境の整備            | ・エレベーター(2基)改修  | ・8/17契約済 11/30工事完了   | A    |      |     |
|                    | ・救急室前舗装修繕  | ・10/10工事完了   | A    |      |     |
| 認知症患者医療センターの充実     | ・専門相談窓口の設置   | ・専門相談件数:404件   | A    |      |     |
|                    | ・鑑別診断・急性期対応の実施                                       | ・鑑別診断件数:180件   | A    |      |     |
| <b>■その他</b>        |  |  |      |      |     |
| 診療情報システムの効率的な活用    | ・「北はりま絆ネット」追加項目検討・実施                                 | ・心電図等検査追加システム導入  | A    |      |     |
| 地域住民の理解促進          | ・各地域への出張医療相談の実施<br>・病院フォーラムの開催                       | ・地区集会等に院長等が出向(7地区約650名)  | A    |      |     |