

加東市民病院経営健全化基本計画進捗状況

1 診療科別常勤医師数の状況

診療科	平成20年度	平成21年度	平成22年度	平成23年度	平成24年度	平成25年度		
						目標	10月末実績	増減
内科	1	1	1	1	1	1	1	0
神経内科	2	2	2	2	2	2	2	0
呼吸器内科	1	1	1	1	1	1	1	0
消化器内科	2	2	2	2	2	2	2	0
循環器内科	2	2	1	1	1	1	1	0
小児科			1	1	1	1	1	0
外科	3	5	5	5	2	2	2	0
整形外科	2	2	2	2	2	2	2	0
泌尿器科	1	1	1	1	1	1	0	△ 1
産婦人科								0
眼科	1	0	0	0	0	0	0	0
耳鼻科								0
放射線科	1	1	1	1	1	1	1	0
リハビリテーション科※1	(1)	(1)	(1)	(1)	(1)	(1)	(1)	0
麻酔科※2	1	0	0	0	0	0	0	0
合 計	17	17	17	17	14	14	13	△ 1

※1 リハビリテーション科医師は整形外科医師1名が兼務

※2 麻酔科医師は嘱託職員

2 職種別職員数の状況（常勤換算）

	平成21年度				平成22年度				平成23年度				平成24年度				平成25年度(10月末)				
	職員	嘱託	臨時	合計	職員	嘱託	臨時	合計	職員	嘱託	臨時	合計	職員	嘱託	臨時	合計	職員	嘱託	臨時	合計	
医 師	16.7	1.3		18.0	16.8			16.8	16.6			16.6	14.0			14.0	13.0			13.0	
看護職	保 健 師	2.8	1.0		3.8	2.0	0.8		2.8	2.0		0.7	2.7	2.0		2.0	2.0		0.7	2.7	
	助 産 師	1.0			1.0	1.0			1.0	1.0			1.0	1.0		1.0	1.0			1.0	
	看 護 師	76.6	3.8	5.7	86.1	75.8	3.0	8.3	87.1	79.2	2.3	9.0	90.5	84.2		9.6	93.8	80.4		7.6	88.0
	小 計	80.4	4.8	5.7	90.9	78.8	3.8	8.3	90.9	82.2	2.3	9.7	94.2	87.2	0.0	9.6	96.8	83.4	0.0	8.3	91.7
	准 看 護 師	3.8	1.4	1.5	6.7	4.0	1.0	0.9	5.9	3.4	1.0	0.8	5.2	2.0	2.0	0.9	4.9	2.0	2.0	0.9	4.9
	計	84.2	6.2	7.2	97.6	82.8	4.8	9.2	96.8	85.6	3.3	10.5	99.4	89.2	2.0	10.5	101.7	85.4	2.0	9.2	96.6
医療技術職	薬 剤 師	6.0			6.0	6.0			6.0	5.0			5.0	5.0		5.0	5.0			5.0	
	放 射 線 技 師	6.0			6.0	6.0			6.0	5.1			5.1	6.0		6.0	6.0			6.0	
	臨 床 検 査 技 師	8.0		0.8	8.8	8.0		0.8	8.8	8.0		0.8	8.8	8.0		0.8	8.8	8.0		0.8	8.8
	理 学 療 法 士	4.0			4.0	4.0			4.0	4.0			4.0	4.0		4.0	4.0			4.0	
	作 業 療 法 士	2.0			2.0	2.0			2.0	2.0			2.0	2.0		2.0	2.0			2.0	
	言 語 聴 覚 士	0.8			0.8	1.0			1.0	1.0			1.0	1.0		1.0	1.0			1.0	
	臨 床 工 学 技 士				0.0				0.0				0.0			0.0				0.0	
	管 理 栄 養 士	1.0			1.0	1.0		0.1	1.1	1.0	1.0		2.0	1.0	1.0	2.0	1.0	1.0		2.0	
	栄 養 士		1.0		1.0		1.0		1.0				0.0			0.0				0.0	
	計	27.8	1.0	0.8	29.6	28.0	1.0	0.9	29.9	26.1	1.0	0.8	27.9	27.0	1.0	0.8	28.8	27.0	1.0	0.8	28.8
事務職	管 理 課	5.0		2.0	7.0	6.0		2.0	8.0	6.0		2.0	8.0	5.8		2.0	7.8	6.0		2.0	8.0
	医 事 課	5.0		1.2	6.2	5.0		1.0	6.0	5.0		1.8	6.8	3.5		4.0	7.5	3.0		3.0	6.0
	地 域 医 療 連 携 室				0.0				0.0				0.0	1.0	0.5	1.0	2.5		1.0	1.0	2.0
	認 知 症 疾 患 医 療 セ ン タ ー				0.0				0.0				0.0			1.0	1.0			1.0	1.0
	計	10.0	0.0	3.2	13.2	11.0	0.0	3.0	14.0	11.0	0.0	3.8	14.8	10.3	0.5	7.0	18.8	9.0	1.0	6.0	17.0
技能労務職	看 護 補 助 員	8.0	6.0	3.0	17.0	8.4	5.0	3.7	17.1	8.8	4.0	3.7	16.5	8.7	4.0	3.2	15.9	9.0	4.0	2.8	15.8
	医 療 技 術 部 助 手			3.4	3.4			3.3	3.3			4.0	4.0			1.0	1.0			2.0	2.0
	設 備 保 守 員	2.0			2.0	2.0			2.0	2.0			2.0	2.0			2.0	2.0			2.0
	計	10.0	6.0	6.4	22.4	10.4	5.0	7.0	22.4	10.8	4.0	7.7	22.5	10.7	4.0	4.2	18.9	11.0	4.0	4.8	19.8
合 計	148.7	14.5	17.6	180.8	149.0	10.8	20.1	179.9	150.1	8.3	22.8	181.2	151.2	7.5	22.5	181.2	145.4	8.0	20.8	174.2	

※常勤換算については、正職員・嘱託は年間延職員数を12月で割り戻した数値。臨時職員（アルバイト）は勤務時間割合による換算。

※育児休業中職員は除く

3 診療科別収益の状況

【入院】

(金額：円)

診療科	平成24年度						平成25年度（9月末実績）					
	平均患者数			診療単価			平均患者数			診療単価		
	目標	実績	増減	目標	実績	増減	目標	実績	増減	目標	実績	増減
神経内科	22.0人/日	20.3人/日	△1.7人/日	30,500	30,326	△174	22.0人/日	12.9人/日	△9.1人/日	30,500	32,752	2,252
呼吸器内科	7.0人/日	4.3人/日	△2.7人/日	28,900	27,879	△1,021	7.0人/日	6.1人/日	△0.9人/日	28,900	27,939	△961
消化器内科	28.0人/日	28.8人/日	0.8人/日	30,300	28,378	△1,922	28.0人/日	30.8人/日	2.8人/日	30,300	29,580	△720
循環器内科	9.0人/日	8.9人/日	△0.1人/日	23,800	24,137	337	9.0人/日	7.6人/日	△1.4人/日	23,800	26,559	2,759
小児科												
外科	15.0人/日	15.2人/日	0.2人/日	40,200	42,632	2,432	16.0人/日	11.1人/日	△4.9人/日	40,200	40,204	4
整形外科	23.0人/日	23.8人/日	0.8人/日	31,300	31,940	640	24.0人/日	18.5人/日	△5.5人/日	31,300	36,048	4,748
泌尿器科	5.0人/日	3.2人/日	△1.8人/日	45,000	41,167	△3,833	5.0人/日	0.0人/日	△5.0人/日	45,000	0	△45,000
皮膚科												
産婦人科												
眼科												
耳鼻咽喉科												
放射線科												
合計	109.0人/日	104.5人/日	△4.5人/日	31,961	31,661	△300	111.0人/日	87.0人/日	△24.0人/日	32,030	32,406	376

【外来】

(金額：円)

(金額：円)

診療科	平成24年度						平成25年度（9月末実績）					
	平均患者数			診療単価			平均患者数			診療単価		
	目標	実績	増減	目標	実績	増減	目標	実績	増減	目標	実績	増減
神経内科	34.0人/日	36.0人/日	2.0人/日	9,600	10,546	946	35.0人/日	34.9人/日	△0.1人/日	9,700	11,090	1,390
呼吸器内科	13.0人/日	9.2人/日	△3.8人/日	10,500	10,815	315	13.0人/日	9.2人/日	△3.8人/日	10,500	11,677	1,177
消化器内科	57.0人/日	57.9人/日	0.9人/日	9,500	9,477	△23	57.0人/日	52.7人/日	△4.3人/日	9,600	10,045	445
循環器内科	17.0人/日	15.7人/日	△1.3人/日	8,100	8,430	330	17.0人/日	15.1人/日	△1.9人/日	8,100	8,648	548
小児科	9.0人/日	18.0人/日	9.0人/日	8,900	7,144	△1,756	9.0人/日	15.0人/日	6.0人/日	8,900	7,519	△1,381
外科	21.0人/日	16.9人/日	△4.1人/日	8,800	8,126	△674	22.0人/日	16.0人/日	△6.0人/日	8,800	8,124	△676
整形外科	60.0人/日	60.1人/日	0.1人/日	5,400	5,885	485	61.0人/日	58.9人/日	△2.1人/日	5,400	5,339	△61
泌尿器科	18.0人/日	15.2人/日	△2.8人/日	17,500	17,250	△250	18.0人/日	6.6人/日	△11.4人/日	17,500	18,120	620
皮膚科	2.0人/日	2.8人/日	0.8人/日	2,800	3,077	277	2.0人/日	3.0人/日	1.0人/日	2,800	2,720	△80
産婦人科	2.0人/日	1.7人/日	△0.3人/日	10,000	9,561	△439	2.0人/日	1.7人/日	△0.3人/日	10,000	9,607	△393
眼科	9.0人/日	8.0人/日	△1.0人/日	5,300	6,185	885	9.0人/日	9.5人/日	0.5人/日	5,300	5,872	572
耳鼻咽喉科	6.0人/日	5.3人/日	△0.7人/日	5,700	6,414	714	6.0人/日	3.9人/日	△2.1人/日	5,700	6,868	1,168
放射線科	2.0人/日	2.0人/日	0.0人/日	22,200	17,858	△4,342	2.0人/日	1.6人/日	△0.4人/日	22,200	16,410	△5,790
合計	250.0人/日	248.8人/日	△1.2人/日	8,792	8,787	△5	253.0人/日	228.1人/日	△24.9人/日	8,818	8,614	△204

4 収支計画の進捗状況

(千円)

	平成23年度	平成24年度				平成25年度			
	決算額	目標値	決算額	決算額-目標値	目標達成割合	目標値	9月末実績	目標達成割合	決算見込額
医業収益	2,001,434	2,017,080	1,954,468	△ 62,612	96.9%	2,049,942	905,430	44.2%	1,730,285
入院収益	1,264,747	1,271,588	1,207,658	△ 63,930	95.0%	1,297,685	515,905	39.8%	1,063,568
外来収益	518,184	534,090	533,434	△ 656	99.9%	542,110	243,484	44.9%	484,677
その他医業収益	218,503	211,402	213,376	1,974	100.9%	210,147	146,041	69.5%	182,040
医業費用	2,390,091	2,383,406	2,303,801	△ 79,605	103.5%	2,394,484	1,037,122	43.3%	2,222,547
給与費	1,467,141	1,454,531	1,421,822	△ 32,709	102.3%	1,457,266	688,108	47.2%	1,375,108
材料費	321,484	325,309	307,587	△ 17,722	105.8%	334,361	130,771	39.1%	266,616
経費	497,730	497,662	470,639	△ 27,023	105.7%	499,755	215,645	43.2%	477,680
委託料	227,273	214,094	209,131	△ 4,963	102.4%	214,094	101,991	47.6%	207,173
減価償却費	95,577	94,804	94,802	△ 2	100.0%	92,002	0	0.0%	94,645
資産減耗費	1,434	4,000	1,678	△ 2,322	238.4%	4,000	0	0.0%	2,443
研究研修費	6,725	7,100	7,273	173	97.6%	7,100	2,598	36.6%	6,055
医業損益(減価償却費含む)	△ 388,657	△ 366,326	△ 349,333	16,993		△ 344,542	△ 131,692		△ 492,262
医業損益(減価償却費除く)	△ 293,080	△ 271,522	△ 254,531	16,991		△ 252,540	△ 131,692		△ 397,617
医業外収益	200,027	240,073	242,509	2,436	101.0%	222,671	221,251	99.4%	233,018
医業外費用	51,244	53,837	48,399	△ 5,438	111.2%	53,446	4,935	9.2%	46,814
経常損益	△ 239,874	△ 180,090	△ 155,223	24,867		△ 175,317	84,624		△ 306,058
特別利益	150,000	170,000	170,000	0	100.0%	150,000	0	0.0%	150,000
特別損失	3,854	4,000	963	△ 3,037	415.4%	4,000	1,343	33.6%	4,000
純損益	△ 93,728	△ 14,090	13,814	27,904		△ 29,317	83,281		△ 160,058

【一般会計繰入金】

(千円)

繰入区分	平成23年度	平成24年度				平成25年度			
	決算額	目標値	決算額	決算額-目標値	目標達成割合	目標値	9月末実績	目標達成割合	決算見込額
一般会計負担金	112,103	106,445	106,445	0	100.0%	103,500	105,856	102.3%	105,856
一般会計補助金	177,522	223,282	223,282	0	100.0%	206,380	218,928	106.1%	218,928
一般会計出資金	229,280	45,318	45,318	0	100.0%	29,820	0	0.0%	29,820
繰入基準外補助金(特別利益)	150,000	170,000	170,000	0	100.0%	150,000	0	0.0%	150,000
合計	668,905	545,045	545,045	-	100.0%	489,700	324,784	66.3%	504,604

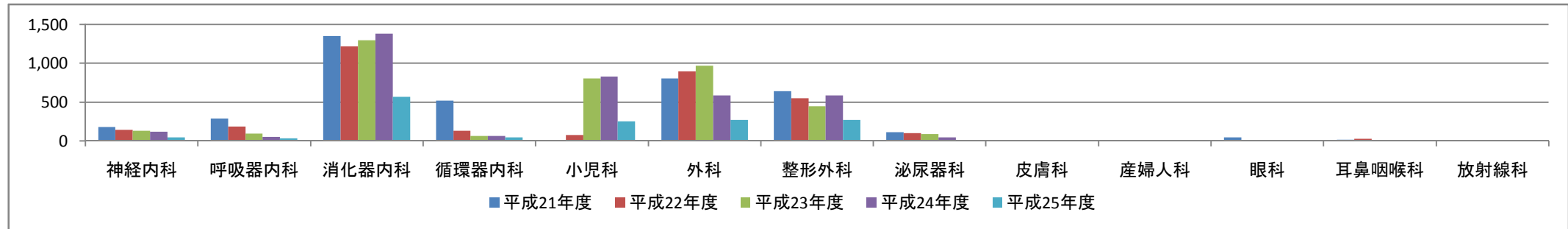
【経営指標】

指標項目	平成23年度	平成24年度				平成25年度			
	実績	目標値	実績	実績－目標値	目標達成割合	目標値	9月末実績	目標達成割合	実績見込
経常収支比率	90.2%	92.6%	93.4%	0.8%	100.9%	92.8%	108.1%	116.5%	86.5%
病床利用率	78.3%	78.4%	75.2%	△ 3.2%	95.9%	79.9%	62.6%	78.3%	64.7%
1日あたり入院患者数	108.9人	109.0人	104.5人	△ 4.5人	95.9%	111.0人	87.0人	78.4%	89.9人
1日あたり外来患者数	247.4人	250.0人	248.8人	△ 1.2人	99.5%	253.0人	228.1人	90.2%	230.6人
入院診療単価	31,744円	31,961円	31,662円	△ 300円	99.1%	32,030円	32,406円	101.2%	32,413円
外来診療単価	8,584円	8,792円	8,787円	△ 5円	99.9%	8,818円	8,614円	97.7%	8,614円
給与費比率	73.3%	72.1%	72.7%	0.6%	99.1%	71.1%	76.0%	106.9%	79.5%
給与費比率＋委託費率	84.7%	82.7%	83.4%	0.7%	99.2%	81.5%	87.3%	107.1%	91.4%
材料費比率	16.1%	16.1%	15.7%	△ 0.4%	102.5%	16.3%	14.4%	88.3%	15.4%
常勤医師数（年度末現在）	17人	14人	14人	0人	100.0%	14人	13人	92.9%	13人
年間手術件数	648件	650件	602件	△ 48件	92.6%	660件	252件	38.2%	550件
月平均リハビリ件数	2,146件	2,200件/月	2,248件/月	48件/月	102.2%	2,200件/月	2,268件/月	103.1%	2,400件/月

【診療科別救急患者数】

(人)

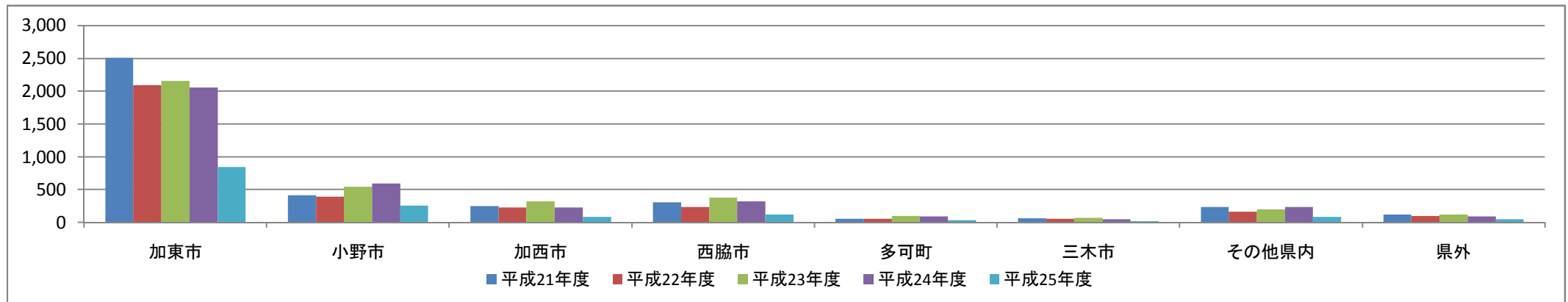
	神経内科	呼吸器内科	消化器内科	循環器内科	小児科	外科	整形外科	泌尿器科	皮膚科	産婦人科	眼科	耳鼻咽喉科	放射線科	合計
平成21年度	175	289	1,355	519		807	643	108		6	42	14	0	3,958
平成22年度	141	185	1,219	128	77	894	548	99		0	1	27	3	3,322
平成23年度	132	92	1,297	59	808	972	443	85	1	0	0	1	1	3,891
平成24年度	118	48	1,385	61	827	586	585	44	0	3	1	1	1	3,660
平成25年度	49	36	572	44	255	274	272	0	0	0	0	4	0	1,506



【地区別救急患者数】

(人)

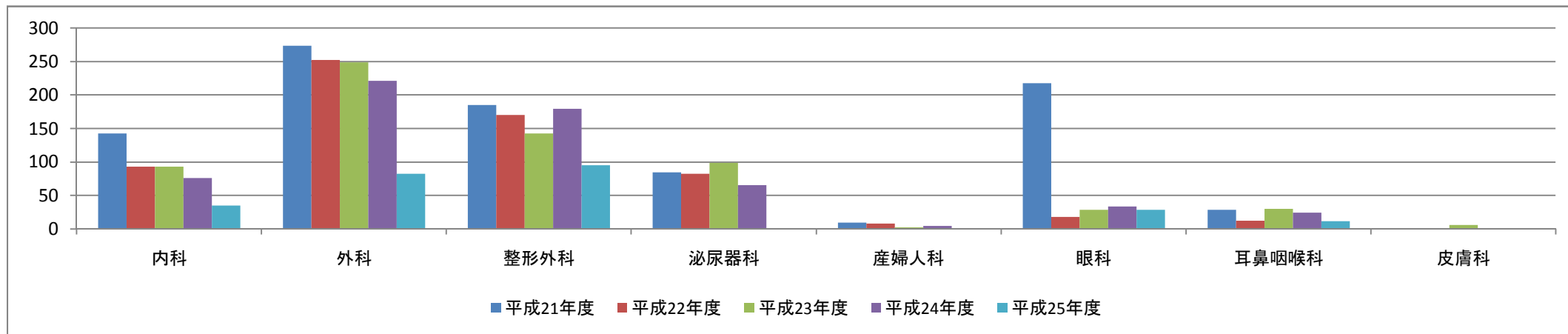
	加東市	小野市	加西市	西脇市	多可町	三木市	その他県内	県外	合計
平成21年度	2,508	415	250	305	60	64	237	119	3,958
平成22年度	2,088	391	231	236	58	55	163	100	3,322
平成23年度	2,158	545	322	379	97	69	197	124	3,891
平成24年度	2,054	595	226	321	90	48	236	90	3,660
平成25年度	848	255	85	125	33	24	87	49	1,506



【手術件数】

(件)

	内科	外科	整形外科	泌尿器科	産婦人科	眼科	耳鼻咽喉科	皮膚科	合計
平成21年度	142	273	185	84	9	217	28		938
平成22年度	93	252	170	82	8	18	12		635
平成23年度	93	248	142	98	2	28	30	6	647
平成24年度	76	221	179	65	4	33	24	0	602
平成25年度	35	82	95	0	1	28	11	0	252



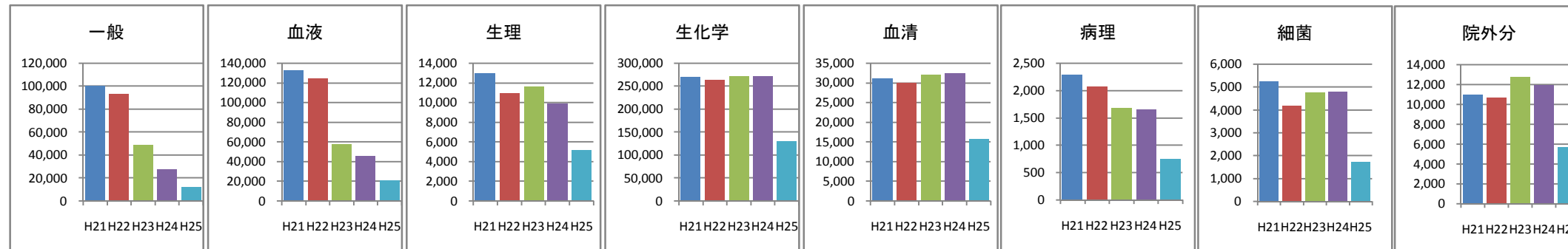
【検査部門】

(件)

	一般	血液	生理	生化学	血清	病理	細菌	院外分	合計
平成21年度	100,411	132,729	13,001	270,634	31,141	2,288	5,252	11,011	566,467
平成22年度	93,304	124,882	10,924	264,018	29,932	2,074	4,188	10,694	540,016
平成23年度	48,986	57,847	11,650	271,958	32,104	1,693	4,777	12,766	441,781
平成24年度	27,653	46,014	9,900	271,692	32,462	1,663	4,812	11,975	406,171
平成25年度	12,290	21,529	5,199	130,563	15,680	753	1,730	5,708	193,452

【検査区分説明】

- 一般 … 尿、便、その他の組織液の成分検査
- 血液 … 白血球数、貧血、血液の凝固に関する検査
- 生理 … 心電図、脳波、肺機能、超音波検査(エコー)
- 生化学 … 肝・腎機能、脂質、ナトリウム電解質等の成分分析
- 血清 … 感染症や腫瘍マーカー等に関する検査
- 病理 … 悪性腫瘍の診断に関する組織診断検査
- 細菌 … 細菌を培養して感染症の起原菌を検出する検査
- 院外分 … 院外専門業者に委託している検査



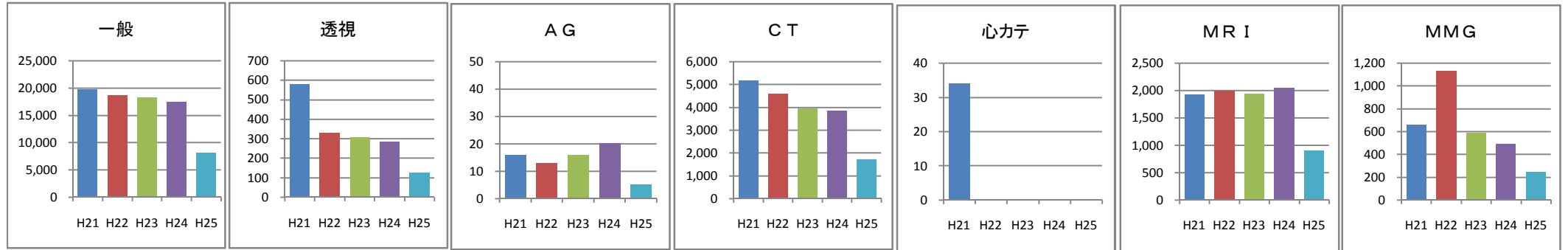
【レントゲン部門】

(件)

	一般	透視	A G	C T	心カテ	M R I	M M G	合計件数	枚数
平成21年度	19,682	576	16	5,165	34	1,925	657	28,055	51,025
平成22年度	18,614	329	13	4,613	0	1,992	1,131	26,692	0
平成23年度	18,252	306	16	3,939	0	1,937	588	25,038	0
平成24年度	17,365	284	20	3,827	0	2,039	489	24,024	0
平成25年度	8,097	128	5	1,724	0	902	248	11,104	0

※CT 平成19年2月機器更新

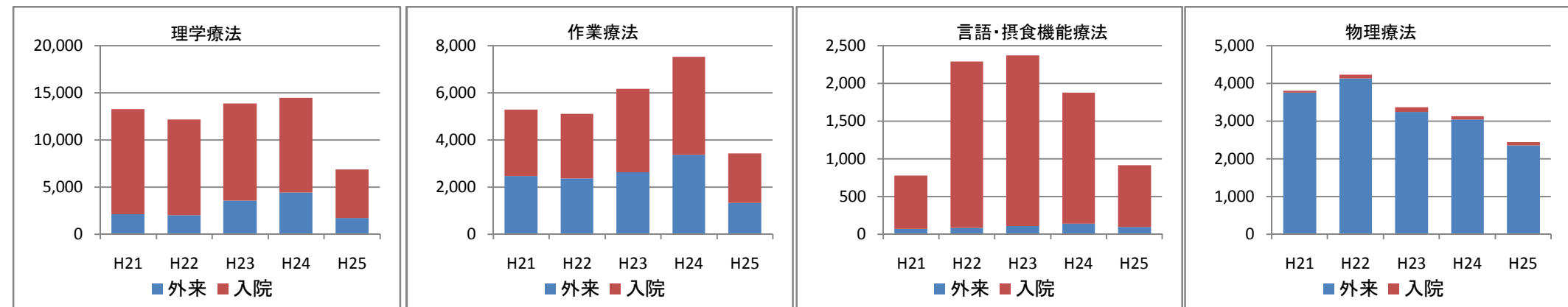
※MRI平成22年1月機器更新



【リハビリ部門】

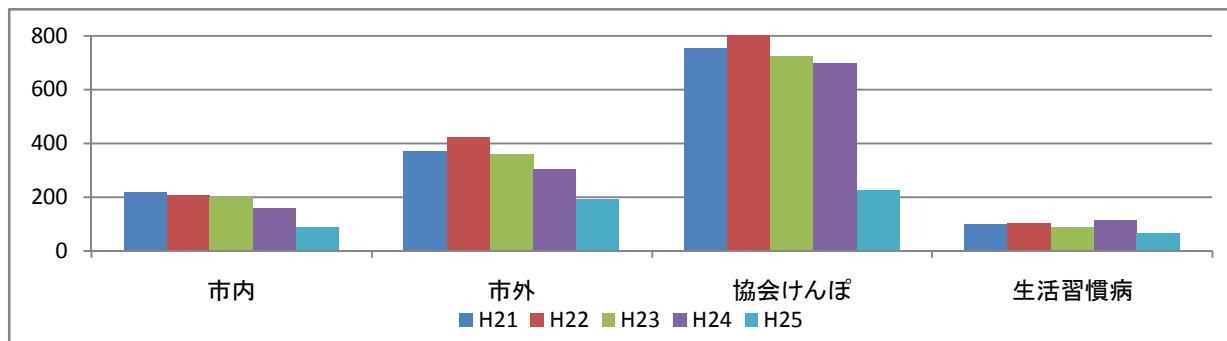
(件)

	理学療法			作業療法			言語・摂食機能療法			物理療法		
	外来	入院	計	外来	入院	計	外来	入院	計	外来	入院	計
平成21年度	2,120	11,110	13,230	2,454	2,828	5,282	71	702	773	3,749	50	3,799
平成22年度	1,984	10,164	12,148	2,364	2,732	5,096	84	2,203	2,287	4,127	104	4,231
平成23年度	3,534	10,320	13,854	2,623	3,537	6,160	109	2,262	2,371	3,241	122	3,363
平成24年度	4,376	10,074	14,450	3,369	4,161	7,530	140	1,737	1,877	3,034	85	3,119
平成25年度	1,688	5,146	6,834	1,319	2,098	3,417	94	821	915	2,349	93	2,442



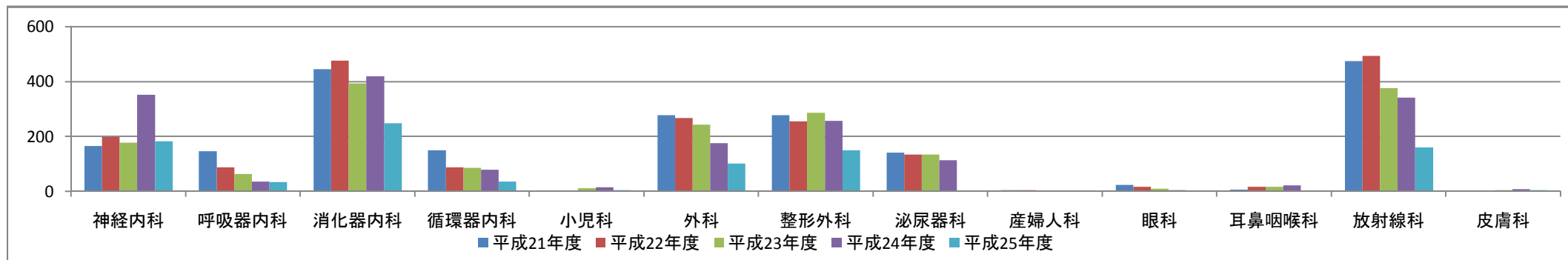
【人間ドック部門】 (人)

	市内	市外	協会けんぽ	生活習慣病	合計
平成21年度	216	370	754	100	1,440
平成22年度	206	424	804	103	1,537
平成23年度	199	360	724	89	1,372
平成24年度	158	305	698	115	1,276
平成25年度	85	193	225	67	570



【診療科別紹介患者数】

	神経内科	呼吸器内科	消化器内科	循環器内科	小児科	外科	整形外科	泌尿器科	産婦人科	眼科	耳鼻咽喉科	放射線科	皮膚科	合計
平成21年度	164	146	445	148		277	277	140	4	22	5	474		2,102
平成22年度	197	87	475	86	2	266	254	133	3	16	15	492		2,026
平成23年度	176	63	392	85	10	242	286	134	2	8	15	376	3	1,792
平成24年度	351	36	419	79	15	175	256	113	1	4	21	341	8	1,819
平成25年度	183	33	247	36	4	101	149	2	1	2	3	159	4	924



【紹介患者状況】 (人)

	紹介率 (%)	初診患者数	紹介加算患者数	緊急受入数	時間外6歳未満
平成21年度	26.9	8,304	1,544	654	123
平成22年度	29.1	7,044	1,472	531	159
平成23年度	28.5	7,210	1,294	574	650
平成24年度	27.7	7,586	1,395	519	666
平成25年度	37.5	3,440	924	284	216

$$\text{紹介率} = \frac{\text{紹介加算患者数} + \text{救急受入数}}{\text{初診患者数} - \text{時間外6歳未満}}$$

$$\text{逆紹介率} = \frac{\text{診療情報提供料算定患者数}}{\text{初診患者数}}$$

【月別逆紹介率推移】 (%)

	4月	5月	6月	7月	8月	9月	10月	11月	12月	1月	2月	3月	平均
平成21年度	23.7	23.9	33.6	29.8	22.2	25.0	24.6	22.8	23.3	18.9	25.0	32.5	25.4
平成22年度	30.7	33.0	42.8	29.5	25.1	28.5	23.1	27.3	32.7	22.3	21.0	28.7	28.7
平成23年度	30.5	24.2	24.9	23.1	22.3	24.2	27.0	25.0	22.2	20.3	27.5	30.4	25.1
平成24年度	26.8	22.1	27.2	26.1	21.3	25.5	26.8	21.3	24.0	27.1	26.1	39.5	26.2
平成25年度	34.8	26.2	36.7	32.9	24.7	36.0							31.9